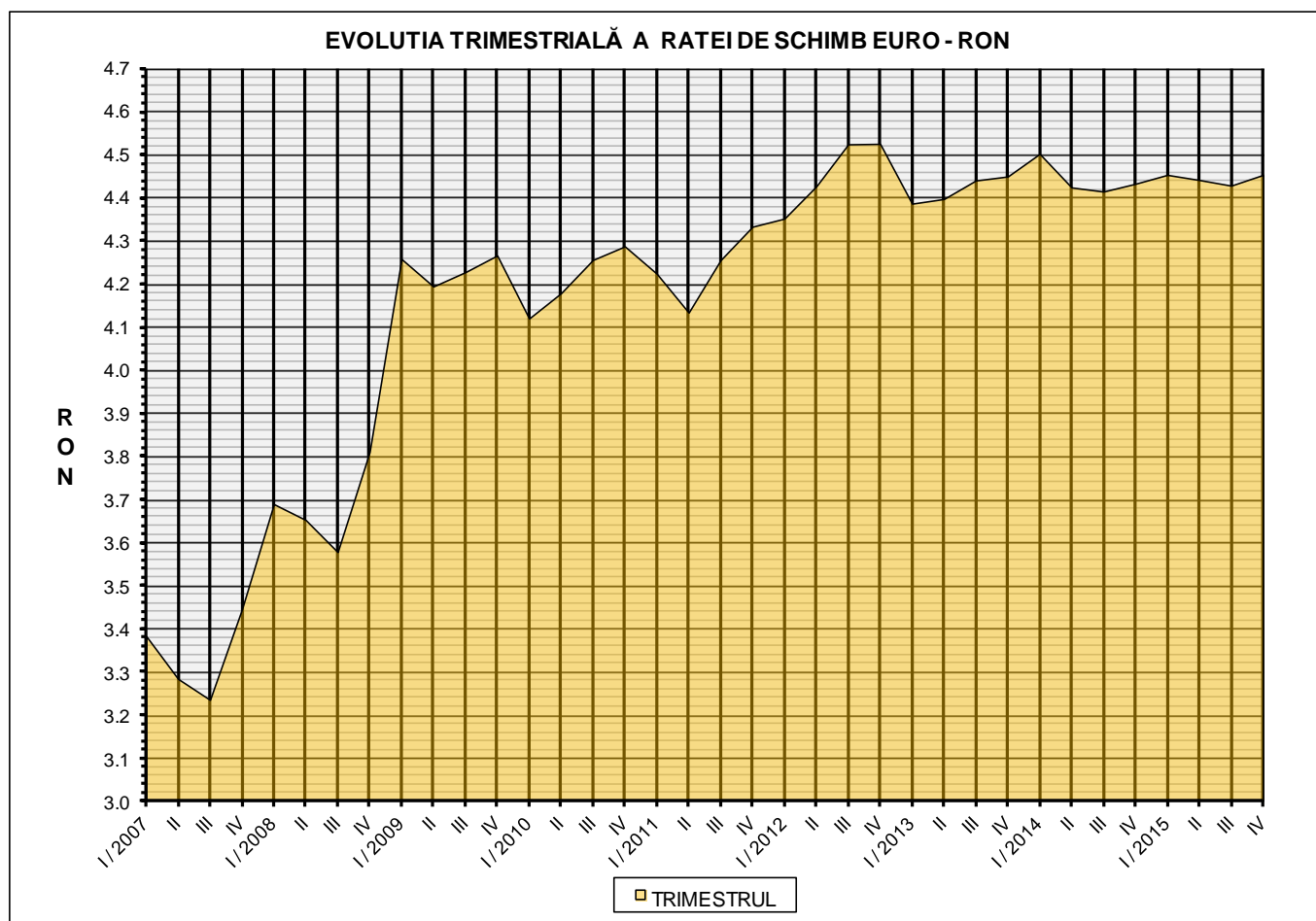




Prețul de piață al porcilor Trimestrul IV 2015



RATA DE SCHIMB EURO - RON		
TRIM IV 2015	TRIM IV /TRIM III	TRIM IV 2015 /TRIM IV 2014
1€ = 4.4540 RON	0.56%	0.47%



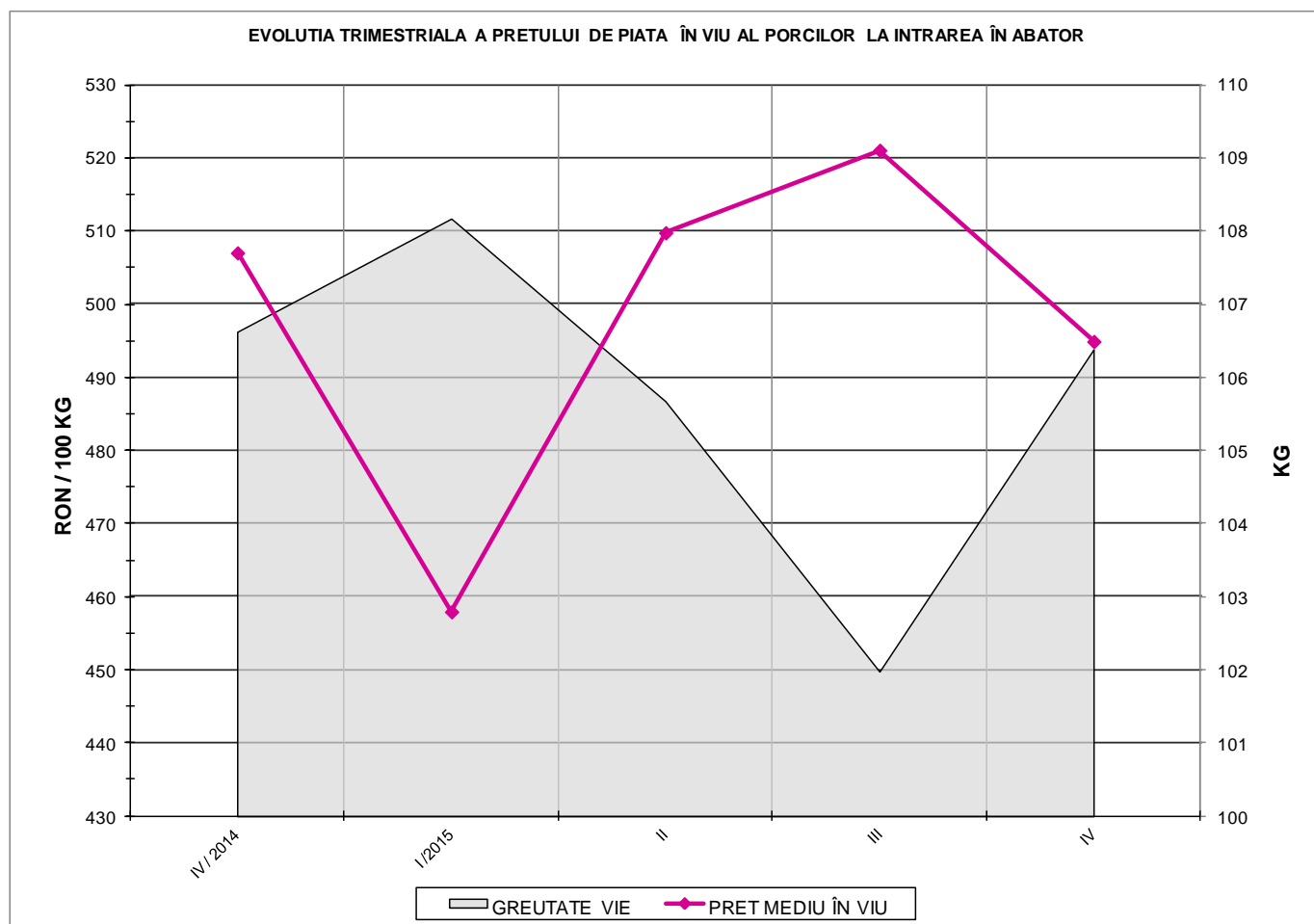
Situația porcilor tranzacționați care fac obiectul raportării prețurilor
în trimestrul IV 2015

Tip preț la intrarea în abator		Carcase cu greutatea caldă 60 - 120 kg			
		SEUROP		d.c. S&E	
		nr	% din total carcase clasificate	nr	% din total carcase clasificate
De bază pentru 56% carne macră	în carcasă	335,782	29.7%	310,932	27.5%
	în viu	76,543	6.8%	67,720	6.0%
Forfetar	în viu	527,910	46.8%	492,430	43.6%
Total		940,235	83.3%	871,082	77.2%

Carcase incluse în raportul național de prețuri pentru DG AGRI

Prețul de piață al porcilor
în trimestrul IV 2015

Clasa	% carne macră	Număr porci	% din total porci	Procent mediu carne macră	Greutate medie (kg)		Preț mediu (RON / 100 kg)	
					vie	carcasă caldă - 2%	viu	carcasă caldă - 2%
S	≥ 60	500,675	53.25	62.3	104.9	80.8	501.65	651.14
E	55 - 59.9	370,407	39.40	58.0	107.6	82.9	491.02	637.31
U	50 - 54.9	62,019	6.60	53.3	110.7	85.6	473.90	613.04
R	45 - 49.9	6,332	0.67	48.3	112.3	87.1	428.70	552.74
O	40 - 44.9	687	0.07	43.2	112.7	86.8	434.71	564.13
P	< 40	115	0.01	36.7	111.0	84.9	445.00	581.96
TOTAL		940,235	100.00	59.9	106.4	82.0	494.93	642.23



PREȚ ÎN VIU		
TRIM IV 2015	TRIM IV /TRIM III	TRIM IV 2015 /TRIM IV 2014
RON 494.93	-5.02%	-2.39%

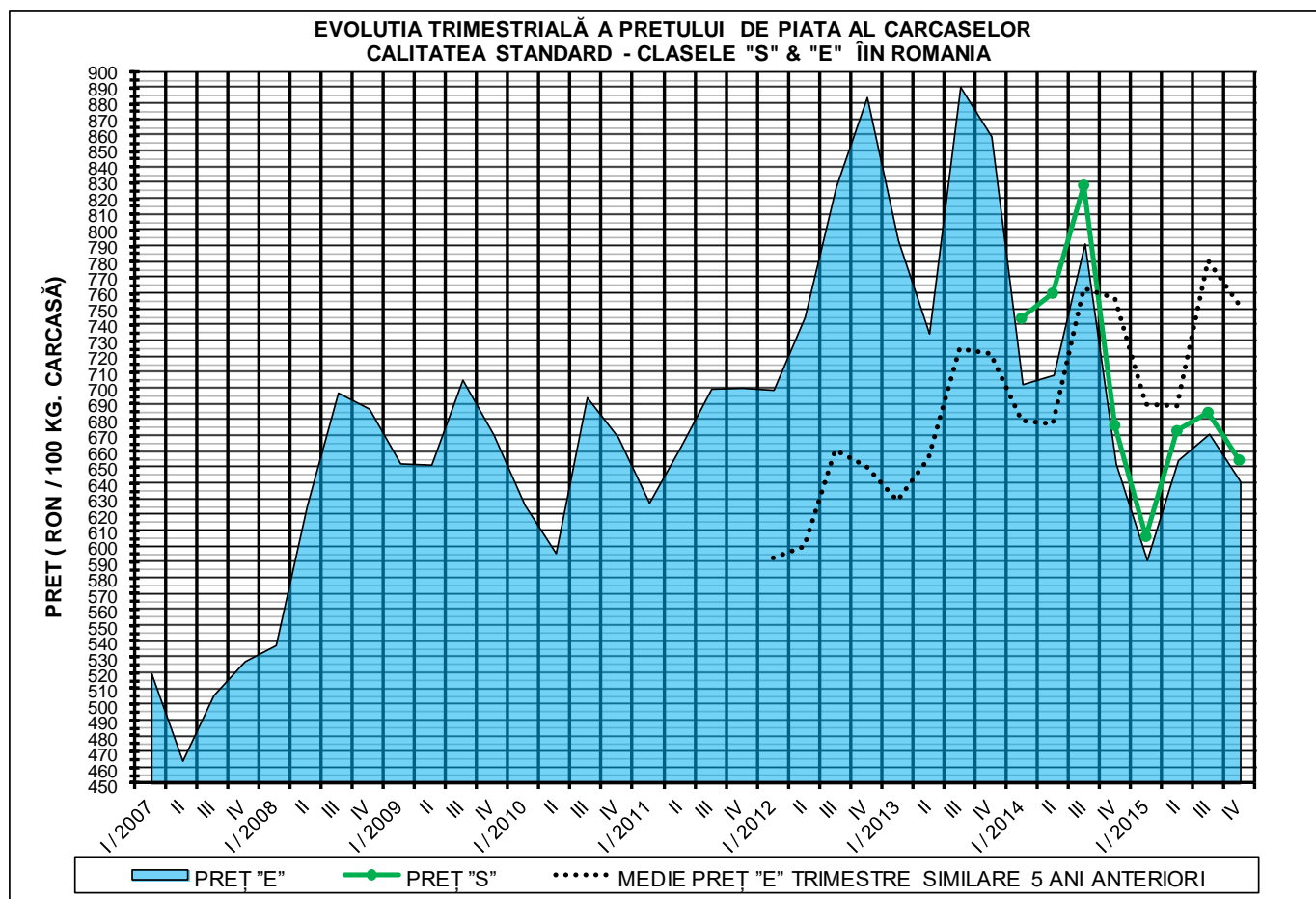
PREȚUL PE PROCENT CARNE MACRĂ AL PORCILOR
ÎN TRIMESTRUL IV 2015

% CARNE MACRĂ		NUMĂR PORCI	% CUMULATIV DIN TOTAL PORCI	GREUTATE (KG)		PREȚ MEDIU (RON/ 100 KG)	
NIVEL	MEDIE			VIE	CARCASA CALDĂ - 2%	VIU	CARCASA CALDĂ - 2%
≥64	65.0	78,986	8.40	104.73	81.05	505.88	653.69
63	63.4	70,106	15.86	104.16	80.39	502.77	651.44
62	62.4	102,688	26.78	104.43	80.42	501.28	650.93
61	61.5	123,194	39.88	104.97	80.72	500.93	651.49
60	60.5	125,701	53.25	105.77	81.37	499.41	649.21
59	59.5	114,277	65.40	106.56	82.00	496.83	645.62
58	58.5	92,581	75.25	107.28	82.64	492.88	639.89
57	57.5	73,466	83.06	108.03	83.26	488.42	633.71
56	56.5	53,136	88.72	108.48	83.67	484.70	628.39
55	55.5	36,947	92.65	109.11	84.22	482.99	625.73
54	54.5	24,282	95.23	110.20	85.24	482.15	623.36
53	53.5	15,859	96.91	110.59	85.51	476.47	616.21
52	52.5	10,450	98.03	110.94	85.77	472.33	610.90
51	51.5	7,155	98.79	111.78	86.20	464.53	602.37
≤50	48.7	11,407	100.00	112.11	86.79	432.62	558.85
	59.9	940,235	100.00	106.39	81.99	494.93	642.23



Prețului mediu ponderat trimestrial al carcaselor din clasele "S" & "E" în România și în UE

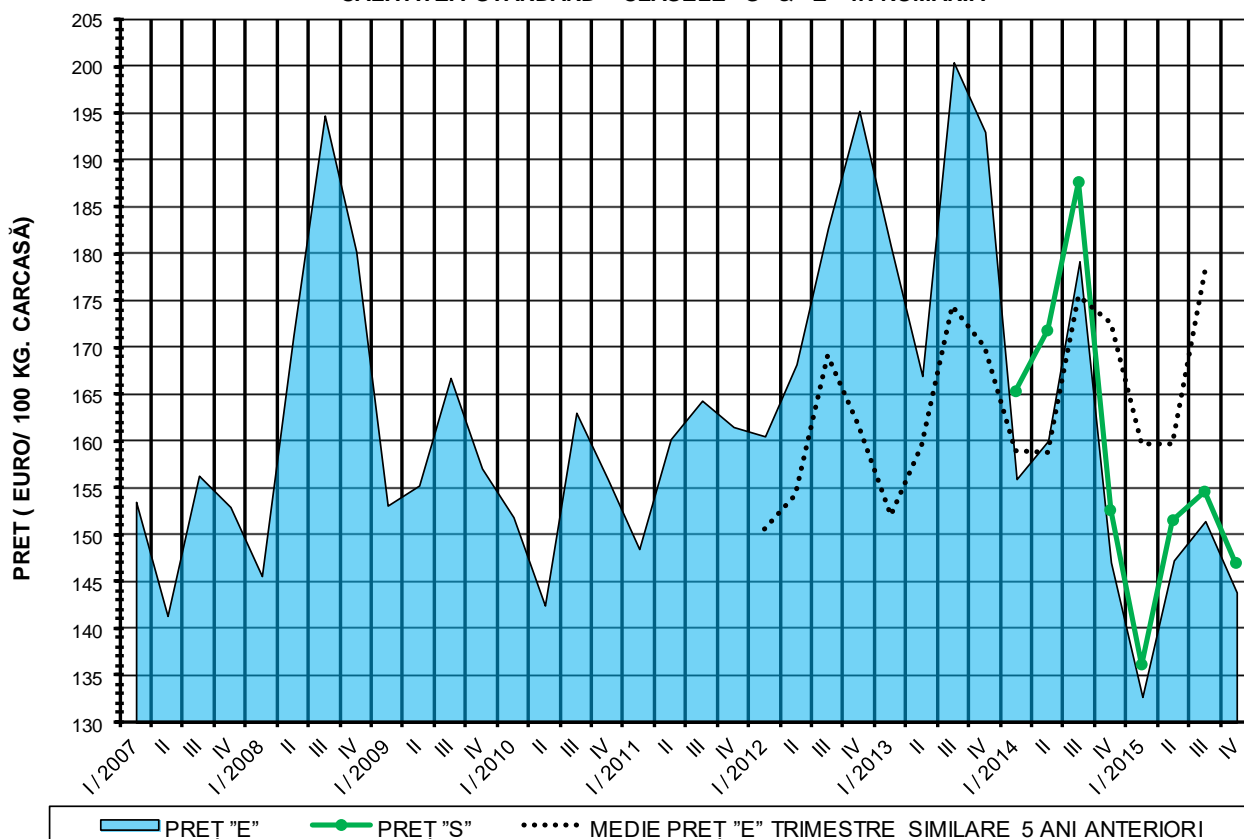
Luna	Trimestrul	Nr. Zile (ponderi)	Pret mediu						preț RO / pret UE27 (%)	
			ROMÂNIA				UE28		S	E
			S		E		S	E		
			EURO / 100 kg	RON / 100 kg	EURO / 100 kg	RON / 100			S	E
Oct	IV / 2015	31	157.10	694.63	154.05	681.12	144.42	141.97	8.78%	8.51%
Nov		30	150.60	669.46	147.32	654.90	134.46	132.14	12.01%	11.49%
Dec		31	133.31	600.13	130.49	587.47	128.29	126.18	3.91%	3.42%
TOTAL		92	146.96	654.58	143.92	641.01	135.74	133.44	8.27%	7.85%



PREȚ NAȚIONAL CARCANE CALITATEA STANDARD - CLASELE "S" & "E"

CLASA	TRIM IV 2015	TRIM IV /TRIM III	TRIM IV 2015 /TRIM IV 2014	TRIM IV 2015 /MEDIE 5 ANI
S	RON 654.58	-4.40%	-3.25%	-
E	RON 641.01	-4.49%	-1.73%	-14.88%

**EVOLUTIA TRIMESTRIALĂ A PRETULUI DE PIATA AL CARCASELOR
CALITATEA STANDARD - CLASELE "S" & "E" ÎN ROMANIA**



PREȚ NAȚIONAL CARCASE CALITATEA STANDARD - CLASELE "S" & "E"

CLASA	TRIM IV 2015	TRIM IV	TRIM IV 2015	TRIM IV 2015
		/TRIM III	/TRIM IV 2014	/MEDIE 5 ANI
S	146.96 €	-4.93%	-3.70%	-
E	143.92 €	-5.03%	-2.19%	-15.66%