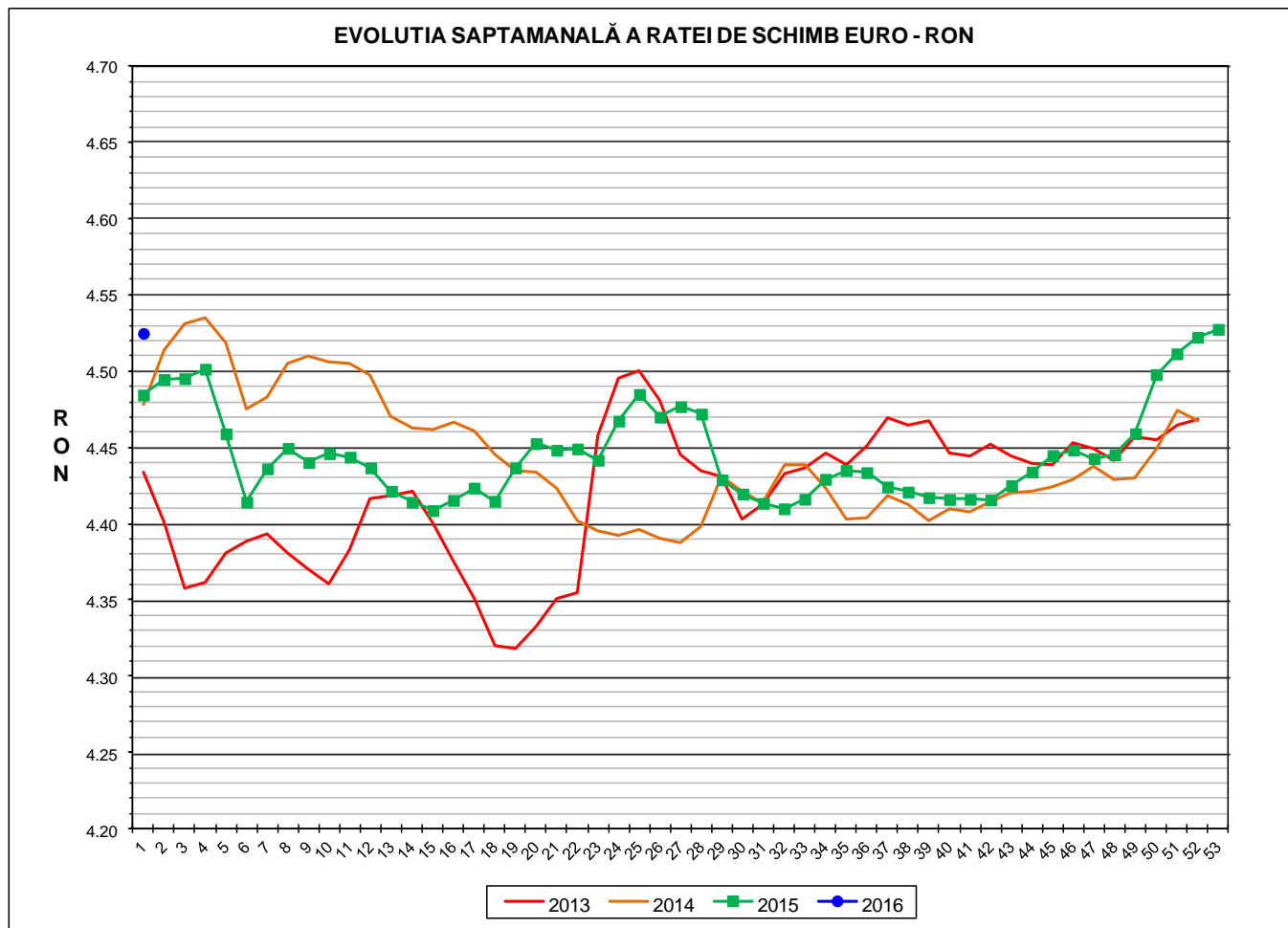




Prețul de piață al porcilor la intrarea în abator

Săptămâna 1 (4 – 10 ianuarie 2016)



RATA DE SCHIMB EURO - RON			
SĂPT 1 / 2016	VARIAȚIE		
	1 SĂPT	4 SĂPT	1 AN
1€ = 4.5249 RON	-0.06%	0.60%	0.90%



Situația porcilor tranzacționați care fac obiectul raportării prețurilor
în săptămâna 4 - 10 ianuarie 2016

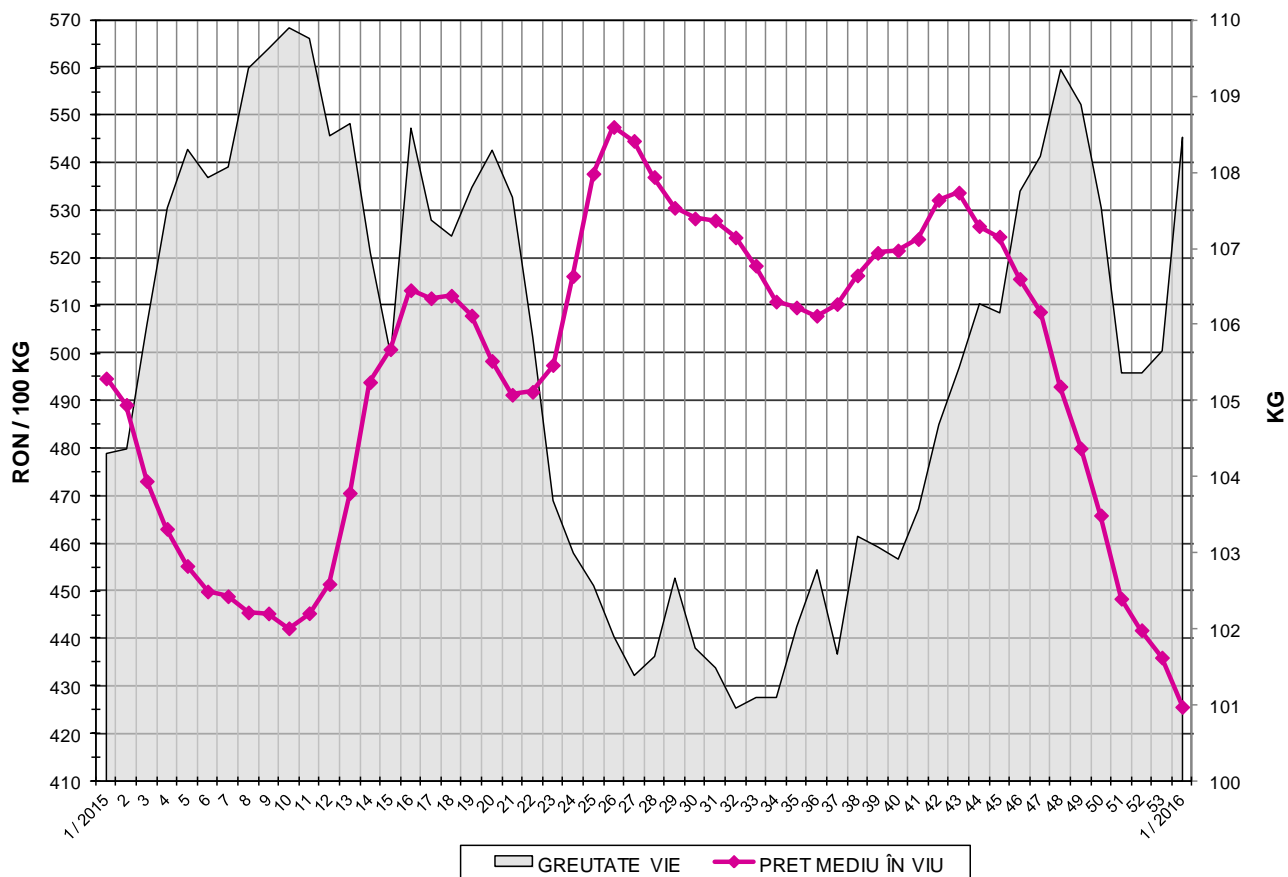
Tip preț la intrarea în abator		Carcase cu greutatea caldă 60 - 120 kg			
		SEUROP		d.c. S+E	
		nr	% din total carcase clasificate	nr	% din total carcase clasificate
De bază pentru 56% carne macră	în carcasă	15,686	23.7%	14,221	21.4%
	în viu	3,699	5.6%	3,266	4.9%
Forfetar în viu		32,117	48.4%	29,626	44.7%
Total		51,502	77.7%	47,113	71.1%

Carcase incluse în raportul național de prețuri pentru DG AGRI

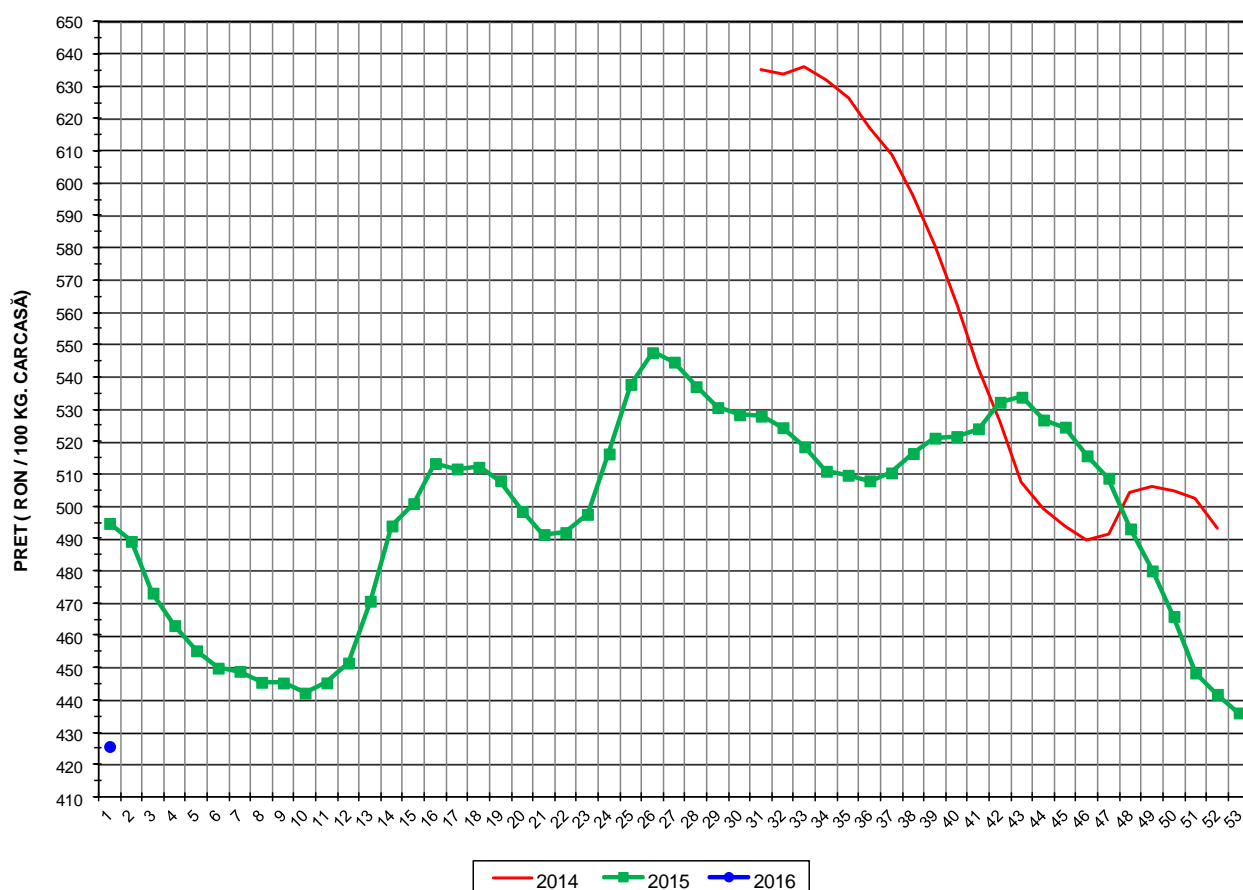
Prețul de piață al porcilor
în săptămâna 4 - 10 ianuarie 2016

Clasa	% carne macră	Număr porci	% din total porci	Procent mediu carne macră	Greutate medie (kg)		Preț mediu (RON / 100 kg)	
					vie	carcasă caldă - 2%	viu	carcasă caldă - 2%
S	≥ 60	26,016	50.51	62.2	105.9	81.5	429.65	557.92
E	55 - 59.9	21,097	40.96	58.0	110.3	85.2	424.38	549.06
U	50 - 54.9	3,925	7.62	53.3	114.8	89.0	412.68	531.97
R	45 - 49.9	410	0.80	48.3	119.6	93.3	382.42	490.43
O	40 - 44.9	49	0.10	43.2	124.6	98.1	388.68	493.88
P	< 40	5	0.01	34.0	122.7	95.4	391.55	503.73
TOTAL		51,502	100.00	59.7	108.5	83.7	425.62	551.45

EVOLUTIA SAPTAMANALA ÎN ULTIMUL AN A PRETULUI DE PIATA ȘI A GREUTĂȚII ÎN VIU A PORCILOR LA INTRAREA ÎN ABATOR



EVOLUTIA SAPTAMANALA A PRETULUI DE PIATA ÎN VIU AL PORCILOR ÎN ROMANIA



PREȚ ÎN VIU			
SĂPT 1 / 2016	VARIAȚIE		
	1 SĂPT	4 SĂPT	1 AN
RON 425.62	-2.38%	-8.64%	-13.96%

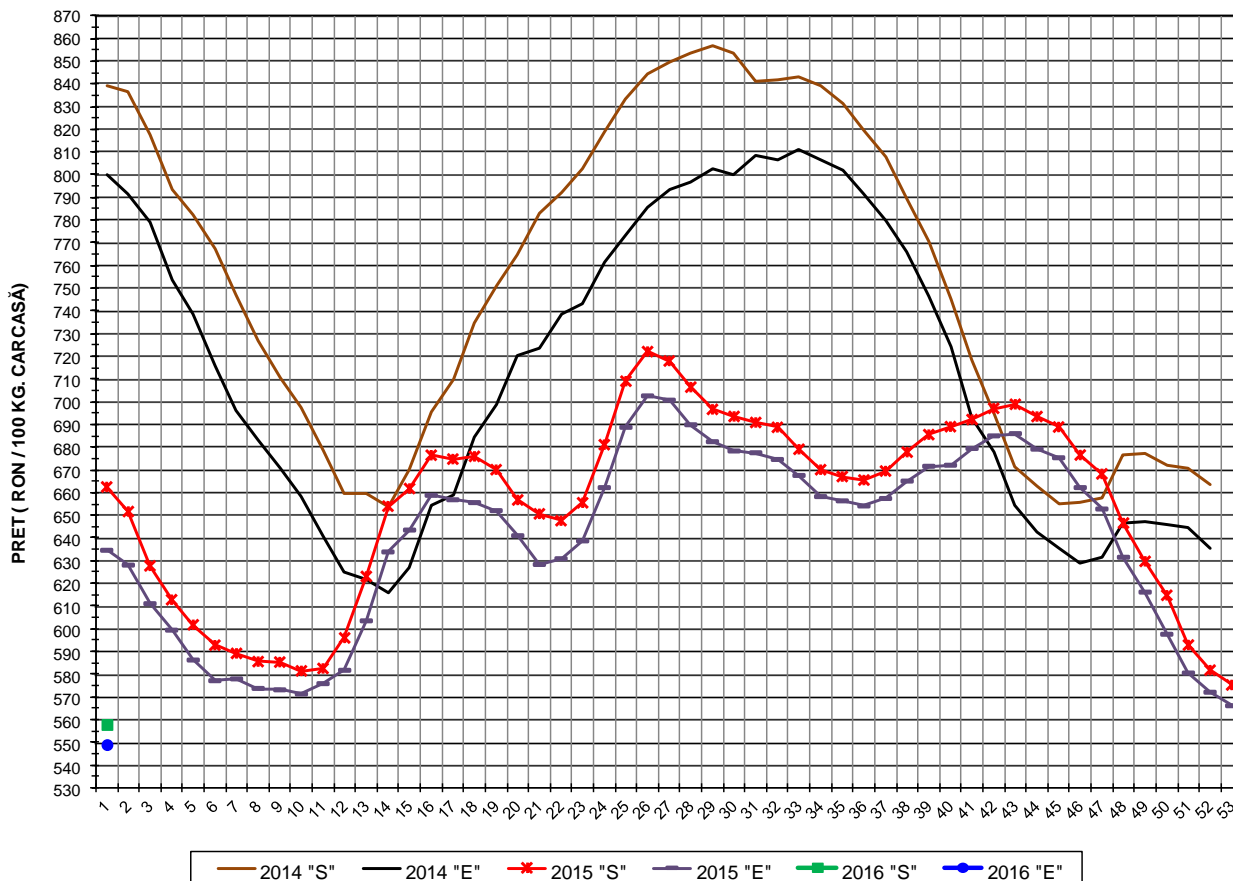


PREȚUL PE PROCENT CARNE MACRĂ AL PORCILOR
ÎN SĂPTĂMÂNA 4 - 10 IANUARIE 2016

% CARNE MACRĂ		NUMĂR PORCI	% CUMULATIV DIN TOTAL PORCI	GREUTATE (KG)		PREȚ MEDIU (RON/ 100 KG)	
NIVEL GRILA PREȚURI	MEDIE			VIE	CARCASA CALDĂ - 2%	VIU	CARCASA CALDĂ - 2%
≥64	65.0	3,927	7.62	104.54	80.60	427.38	554.28
63	63.4	3,591	14.60	104.59	80.56	428.32	556.05
62	62.4	5,354	24.99	105.48	81.17	429.23	557.74
61	61.5	6,385	37.39	106.13	81.63	430.58	559.83
60	60.5	6,759	50.51	107.37	82.76	431.10	559.31
59	59.5	6,368	62.88	108.75	83.91	428.15	554.87
58	58.5	5,105	72.79	110.03	85.05	426.46	551.67
57	57.5	4,240	81.02	110.88	85.72	421.99	545.83
56	56.5	3,189	87.22	111.58	86.34	419.82	542.55
55	55.5	2,195	91.48	112.12	86.84	420.15	542.42
54	54.5	1,521	94.43	114.20	88.56	418.65	539.85
53	53.5	1,050	96.47	114.60	88.96	415.07	534.70
52	52.5	659	97.75	115.27	89.38	411.15	530.24
51	51.5	448	98.62	115.73	89.72	405.08	522.52
≤50	48.6	711	100.00	118.61	92.44	383.52	492.09
	59.7	51,502	100.00	108.47	83.72	425.62	551.45

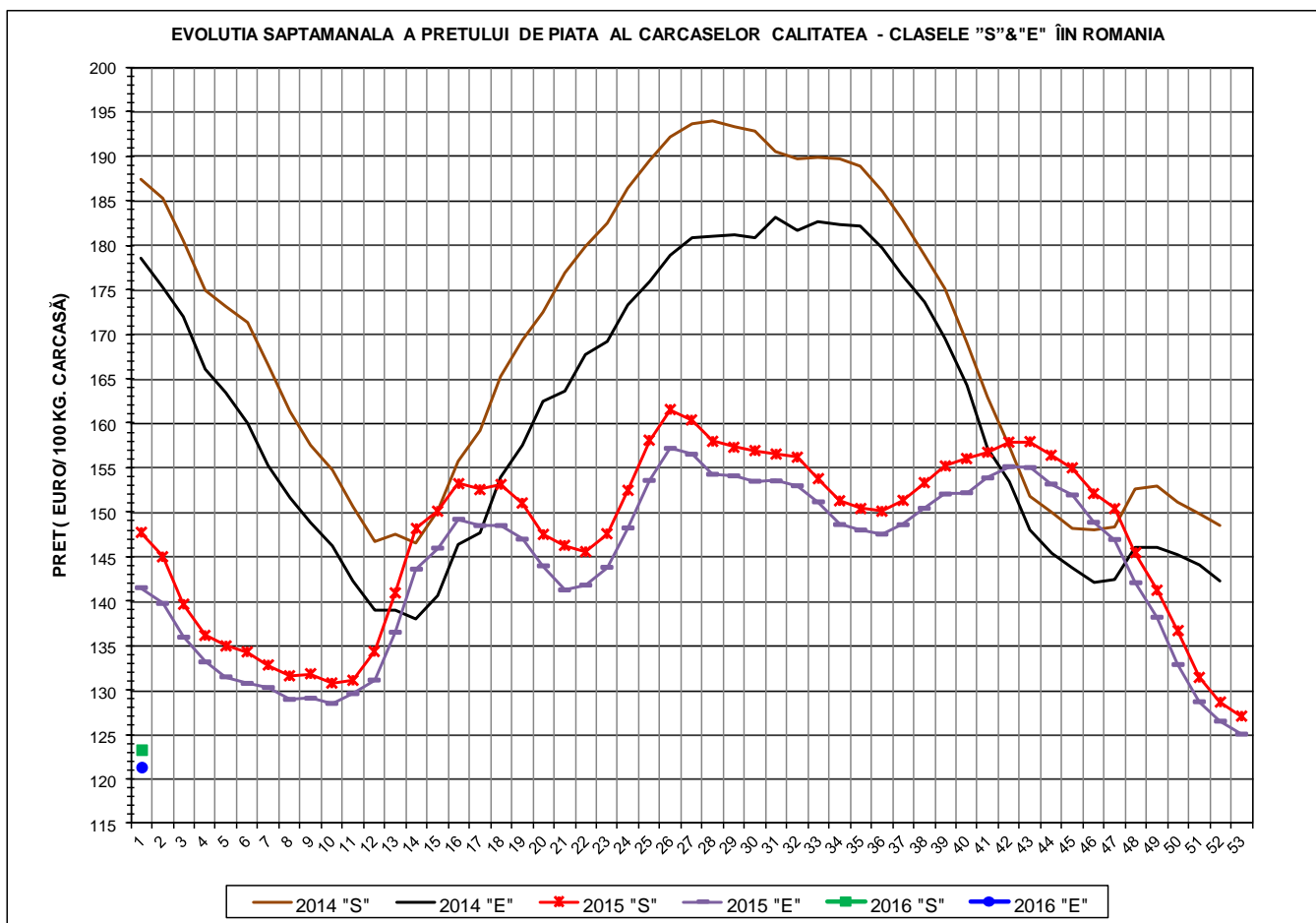


EVOLUTIA SAPTAMANALA A PRETULUI DE PIATA AL CARCASELOR - CLASELE "S" & "E" ÎN ROMANIA



**PREȚ NAȚIONAL CARCASE
CALITATEA STANDARD - CLASELE "S"&"E"**

CLASA	PREȚ SĂPT 1 / 2016	VARIAȚIE		
		1 SĂPT	4 SĂPT	1 AN
S	RON 557.92	-3.01%	-9.24%	-15.78%
E	RON 549.06	-3.01%	-8.12%	-13.47%



PREȚ NAȚIONAL CARCASE				
CALITATEA STANDARD - CLASELE "S"&"E"				
CLASA	PREȚ SAPT 1 / 2016	VARIAȚIE		
		1 SĂPT	4 SĂPT	1 AN
S	€ 123.30	-2.95%	-9.79%	-16.53%
E	€ 121.34	-2.95%	-8.67%	-14.25%

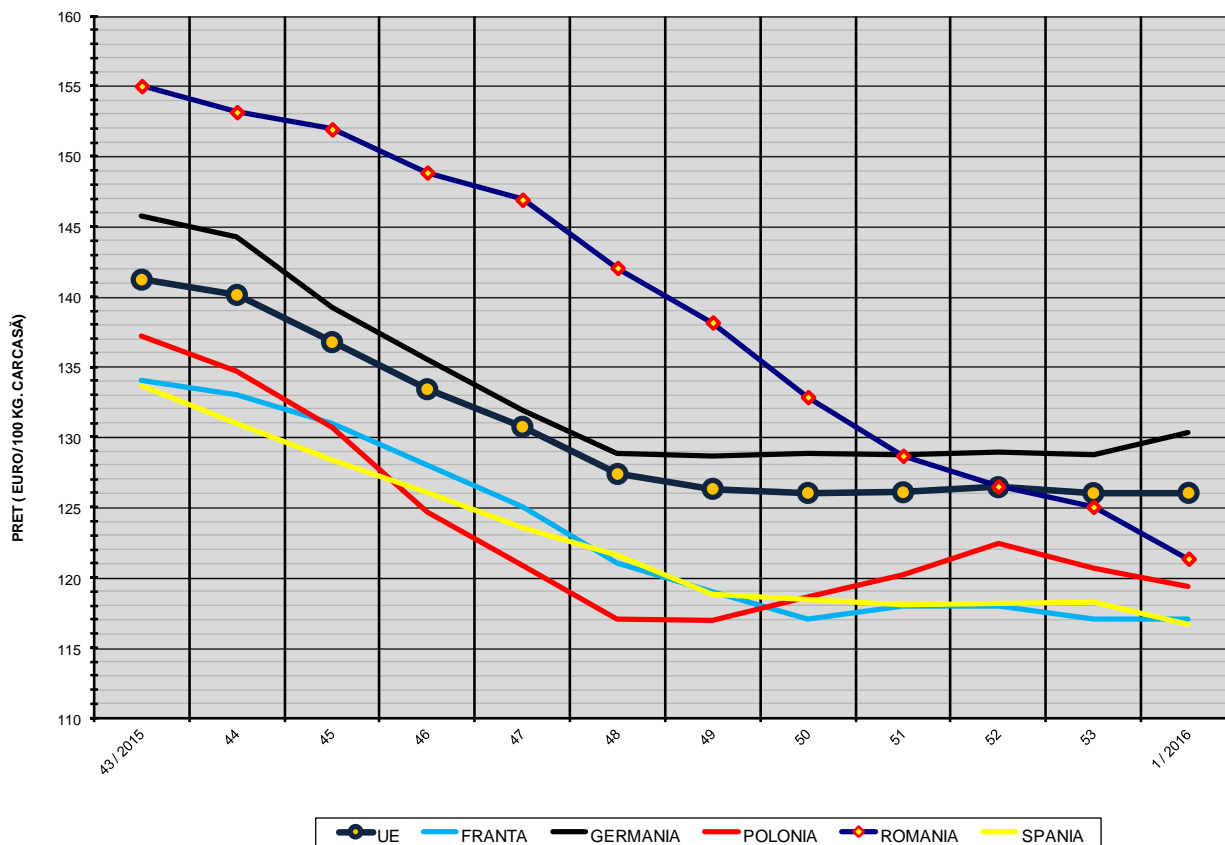


% PREȚ DE PIAȚĂ ÎN ROMÂNIA ȘI ÎN UE28 vs PRAGUL DE REFERINȚĂ UE28

SAPTAMANA	PREȚ (EUR)					% PREȚ vs PRAGUL DE REFERINȚĂ UE28 (150.939 EUR)				
	ROMÂNIA			UE28		ROMÂNIA			UE28	
	"S"	"E"	"S" + "E"	"S"	"E"	"S"	"E"	"S" + "E"	"S"	"E"
37 / 2015	151.32	148.58	150.22	151.41	147.36	100.25%	98.44%	99.52%	100.31%	97.63%
38	153.31	150.43	152.14	152.24	148.67	101.57%	99.66%	100.80%	100.86%	98.50%
39	155.19	152.03	153.84	150.82	147.18	102.81%	100.72%	101.92%	99.92%	97.51%
40	156.02	152.18	154.24	147.58	143.67	103.37%	100.82%	102.19%	97.78%	95.18%
41	156.73	153.85	155.39	146.05	143.04	103.84%	101.93%	102.95%	96.76%	94.77%
42	157.87	155.12	156.78	144.82	142.25	104.59%	102.77%	103.87%	95.95%	94.24%
43	157.93	155.01	156.83	143.13	141.21	104.63%	102.70%	103.90%	94.82%	93.56%
44	156.40	153.16	155.00	141.47	140.13	103.62%	101.47%	102.69%	93.73%	92.84%
45	154.98	151.93	153.61	138.22	136.76	102.68%	100.66%	101.77%	91.57%	90.61%
46	152.08	148.85	150.62	135.50	133.41	100.75%	98.62%	99.79%	89.77%	88.38%
47	150.40	146.92	148.87	133.19	130.73	99.64%	97.34%	98.63%	88.24%	86.61%
48	145.44	142.06	143.94	130.65	127.37	96.36%	94.12%	95.36%	86.56%	84.38%
49	141.21	138.17	139.86	129.28	126.31	93.56%	91.54%	92.66%	85.65%	83.68%
50	136.67	132.85	135.01	128.01	126.02	90.55%	88.02%	89.45%	84.81%	83.49%
51	131.40	128.67	130.25	128.30	126.07	87.06%	85.25%	86.30%	85.00%	83.52%
52	128.64	126.49	127.75	128.12	126.43	85.23%	83.80%	84.64%	84.88%	83.76%
53	127.05	125.03	126.11	127.60	126.00	84.17%	82.84%	83.55%	84.54%	83.48%
1 / 2016	123.30	121.34	122.40	127.35	126.02	81.69%	80.39%	81.09%	84.37%	83.49%



EVOLUTIA SĂPTĂMÂNALĂ A PREȚULUI CLASA "E" ÎN UE ȘI ÎN CÂTEVA STATE MEMBRE



COMPARAȚII DE PREȚURI											
SĂPT 1 / 2016 =	UE28	FR	DE	PL	RO	ES	RO vs UE28	RO vs FR	RO vs DE	RO vs PL	RO vs ES
	€ 126.02	€ 117.00	€ 130.31	€ 119.34	€ 121.34	€ 116.66	-€ 4.68 (-3.7%)	€ 4.34 (3.7%)	-€ 8.97 (-6.9%)	€ 2.00 (1.7%)	€ 4.68 (4.0%)

PREȚUL CARCASELOR DIN CLASA "E" ÎN STATELE MEMBRE VERSUS PREȚUL UE
ÎN SĂPTĂMÂNA 4 - 10 IANUARIE 2016

