



Prețul de piață al bovinelor la intrarea în abator Săptămâna 53 (28 decembrie 2015 – 3 ianuarie 2016)

SITUAȚIA CARCASELOR DE BOVINE CLASIFICATE ÎN FUNCȚIE DE PROVENIENȚA BOVINELOR SACRIFICATE ÎN SĂPTĂMÂNA 28 DECEMBRIE 2015 - 3 IANUARIE 2016

PROVENIENȚĂ BOVINE SACRIFICATE	CARCASE CLASIFICATE:						PREȚ FEZABIL CATEGORIILE:						
	BOVINE CU VÂRSTA:				TOTAL		A, B, C, D, E, Z				V		
	DE 8 LUNI SAU MAI MULT (A, B, C, D, E, Z)		MAI MICĂ DE 8 LUNI (V)				TOATE CLASELE		CLASELE CONFORM REGULAMENTULUI (UE) NR. 148 /2014		TOATE CLASELE		
	NUMĂR	%	NUMĂR	%	NUMĂR	%	NUMĂR	%	NUMĂR	%	NUMĂR	%	
CUMPĂRATE	1,571	66.1	29	1.2	1,600	67.3	1,371	57.7	508	21.4	23	1.0	
FERME PROPRII ALE ABATOARELOR	144	6.1	3	0.1	147	6.2	143	6.0	46	1.9	2	0.1	
PRESTĂRI SERVICII	PRODUCĂTORI	318	13.4	13	0.5	331	13.9	318	13.4	45	1.9	12	0.5
	COMERCIANȚI	287	12.1	13	0.5	300	12.6	276	11.6	55	2.3	13	0.5
TOTAL	2,320	97.6	58	2.4	2,378	100.0	2,108	88.6	654	27.5	50	2.1	

1,514 Carcase incluse în rapoartele naționale de prețuri de piață pentru carcasele de bovine cu vârsta de 8 luni sau mai mult
63.7% din total carcase clasificate

554 Carcase incluse în raportul național de prețuri de piață pentru Comisia Europeană
23.3% din total carcase clasificate

25 Carcase incluse în rapoartele naționale de prețuri de piață pentru carcasele de bovine cu vârsta mai mică de 8 luni (viței)
1.1% din total carcase clasificate

Factor general de ajustare pentru cheltuielile de transport a prețurilor raportate: 0.11 RON/kg carcasă caldă-2%

Începând din săptămâna 40 / 2014, se calculează prețul mediu pentru carcasele de bovine cu vârsta de 8 luni sau mai mult care reflectă includerea tuturor categoriilor (Z, A, B, C, D, E) și a claselor de înregistrare a prețurilor pentru Comisia Europeană.



Prețul bovinelor din toate clasele de conformație și acoperire cu grăsime la intrarea în abator
în săptămâna 28 decembrie 2015 - 3 ianuarie 2016

Categoria	Număr	Greutate în viu (kg)	Preț în viu (RON / 100 kg)	Greutate carcasă caldă-2% (kg)	Preț carcasă (RON / 100 kg)	Modificare preț vs săptămâna anterioară	
						În viu	Carcasă
"A" - TĂURAȘI	280	481.6	527.2	242.4	1047.2	2.84%	3.04%
"B" - TAURI	111	548.0	536.2	279.2	1052.5	5.87%	5.74%
"C" - BOI	6	595.0	454.4	294.1	919.2	6.95%	4.38%
"D" - VACI	865	503.9	391.3	236.5	833.8	4.09%	3.71%
"E" - VIȚELE	169	430.4	477.9	210.5	977.3	4.43%	5.35%
"Z" - TINERET BOVIN	83	295.4	496.9	147.6	994.8	1.59%	1.11%
A + B + C + D + E + Z	1,514	483.7	440.8	233.2	914.5	2.93%	3.05%
"V" - VIȚEI	25	245.7	489.2	123.9	969.9	7.18%	7.29%



**Raport prețuri de piață din România versus prețuri de piață comunitare
conform punctului 1, articolul 1, Regulamentul (UE) 148/2014**

Săptămâna: 53

din: 28/12/15

până în: 03/01/16

CATEGORIA	CLASA	PREȚ MEDIU			PREȚ RO /PREȚ COMUNITAR (%)
		ROMANIA		UE	
		RON / 100 kg	€ / 100 kg	€ / 100 kg	
Z	U2	0.00	0.00	435.79	
Z	U3	0.00	0.00	406.02	
Z	R2	1111.00	245.39	391.26	-37.28
Z	R3	0.00	0.00	388.86	*
Z	O2	1003.51	221.65	351.56	-36.95
Z	O3	1084.95	239.64	347.93	-31.12
Z		1016.15	224.44	376.17	-40.34
A	U2	1190.74	263.00	413.76	-36.44
A	U3	1220.04	269.47	401.40	-32.87
A	R2	1103.14	243.65	383.08	-36.40
A	R3	985.37	217.64	383.93	-43.31 *
A	O2	1087.76	240.26	342.44	-29.84 **
A	O3	953.11	210.52	357.19	-41.06
A		1077.80	238.06	384.40	-38.07
B	R3	979.73	216.40	328.16	-34.06
C	U2	0.00	0.00	438.08	
C	U3	0.00	0.00	438.73	
C	U4	0.00	0.00	454.97	
C	R3	0.00	0.00	414.23	
C	R4	0.00	0.00	444.19	
C	O3	0.00	0.00	380.56	
C	O4	0.00	0.00	420.23	
C		0.00	0.00	418.01	
D	R3	919.80	203.16	342.79	-40.73
D	R4	865.31	191.12	310.00	-38.35
D	O2	868.31	191.79	249.12	-23.01 **
D	O3	901.63	199.15	270.28	-26.32 *
D	O4	947.62	209.30	282.82	-26.00
D	P2	818.88	180.87	214.19	-15.56
D	P3	853.19	188.45	250.45	-24.76
D		856.66	189.22	270.16	-29.96
E	U2	0.00	0.00	442.57	
E	U3	0.00	0.00	425.12	
E	R2	1085.24	239.70	371.98	-35.56
E	R3	1054.75	232.97	391.66	-40.52 *
E	R4	0.00	0.00	424.22	
E	O2	973.95	215.12	304.63	-29.38 **
E	O3	953.13	210.52	336.17	-37.38
E	O4	974.82	215.31	400.08	-46.18
E		975.36	215.43	393.67	-45.28
TOATE CATEGORIILE		937.26	207.02	347.31	-40.39

* PREȚURILE PENTRU Z3, AR3, CR3, DO3 ȘI ER3 SUNT DE REFERINȚĂ ÎN UE

** PREȚURILE PENTRU AO2, DO2 ȘI EO2 SUNT DE REFERINȚĂ ÎN ROMÂNIA



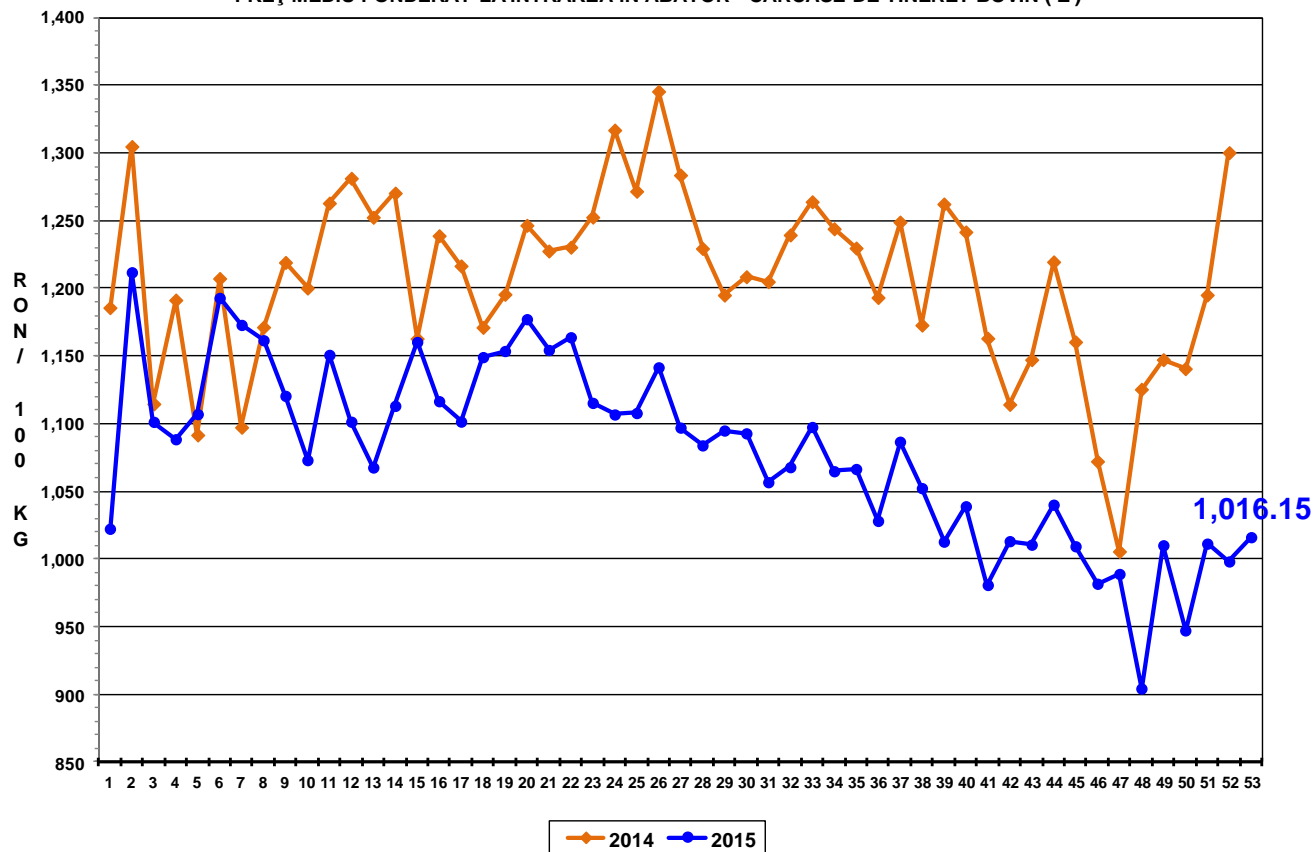
**CARCASE DE CARCASE DE BOVINE CU VÂRSTA DE 8 LUNI SAU MAI MULT LA INTRAREA ÎN ABATOR
CONFORM REGULAMENTULUI (UE) NR. 148 /2014**

Cotații naționale (RON / 100 kg)	S53	S53 / S52	S53 2015 / S52 2014	S53 / Medie 5 ani (10 - 14)
Tăurași "A"	1,077.80	6.36%	-9.25%	-6.56%
Vaci "D"	856.66	4.15%	-11.77%	-8.81%
Vițele "E"	975.36	2.37%	-12.14%	-10.03%

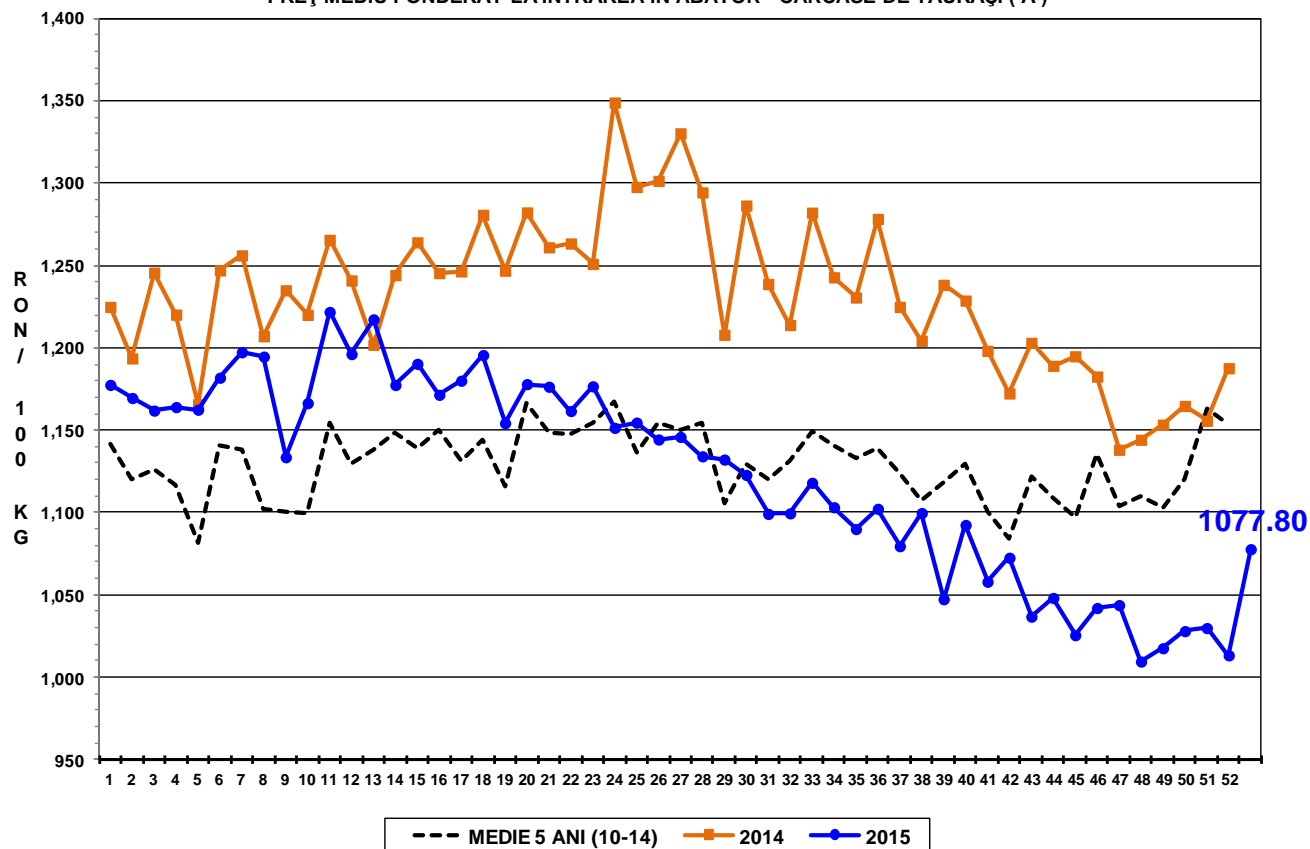
Prețuri medii europene (€ / 100 kg)	S53			S53 / S52			S53 2015 / S52 2014		
	A	D	E	A	D	E	A	D	E
Uniunea Europeană	384.40	270.16	393.67	0.32%	0.89%	0.01%	2.94%	1.02%	-0.66%
Franța	379.94	309.20	408.67	-0.01%	0.76%	0.74%	0.11%	-1.28%	-1.64%
Germania	400.73	261.62	342.32	0.33%	1.54%	1.33%	5.46%	6.17%	-0.07%
Italia	418.03	205.07	445.14	1.13%	-2.44%	-1.07%	1.95%	-5.22%	0.54%
Marea Britanie	417.13	290.23	449.13	-0.69%	3.80%	-1.09%	0.17%	-1.01%	-1.35%
Olanda	323.74	231.42	213.57	1.73%	-0.87%	-8.88%	7.69%	0.17%	-0.49%
Polonia	321.28	234.42	289.53	0.32%	-1.92%	0.00%	5.92%	3.11%	0.98%
România	238.06	189.21	215.43	6.24%	4.04%	2.25%	-10.46%	-12.94%	-13.31%
Ungaria	264.88	197.26	199.92	0.45%	0.62%	0.71%	13.59%	3.84%	-1.12%



PREȚ MEDIU PONDERAT LA INTRAREA ÎN ABATOR - CARCASE DE TINERET BOVIN (Z)

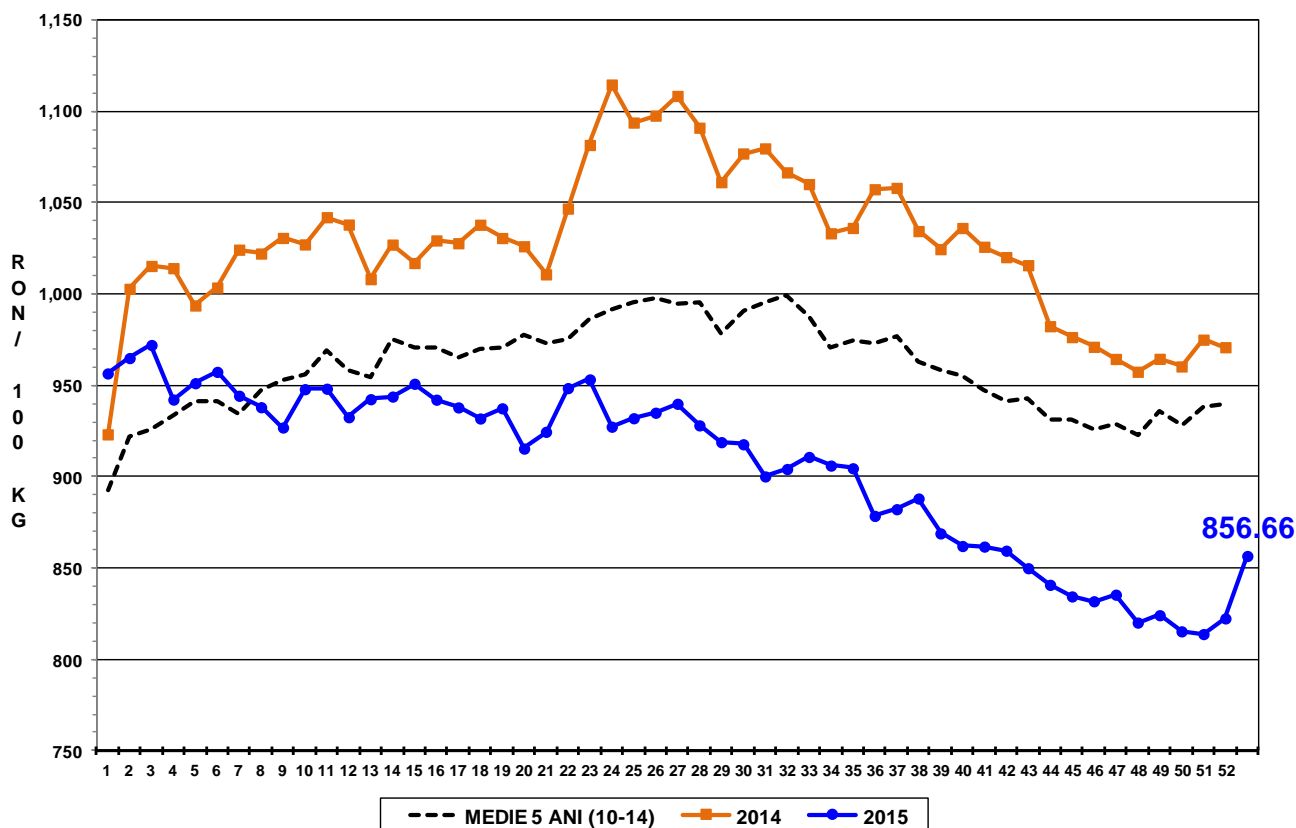


PREȚ MEDIU PONDERAT LA INTRAREA ÎN ABATOR - CARCASE DE TĂURAȘI (A)

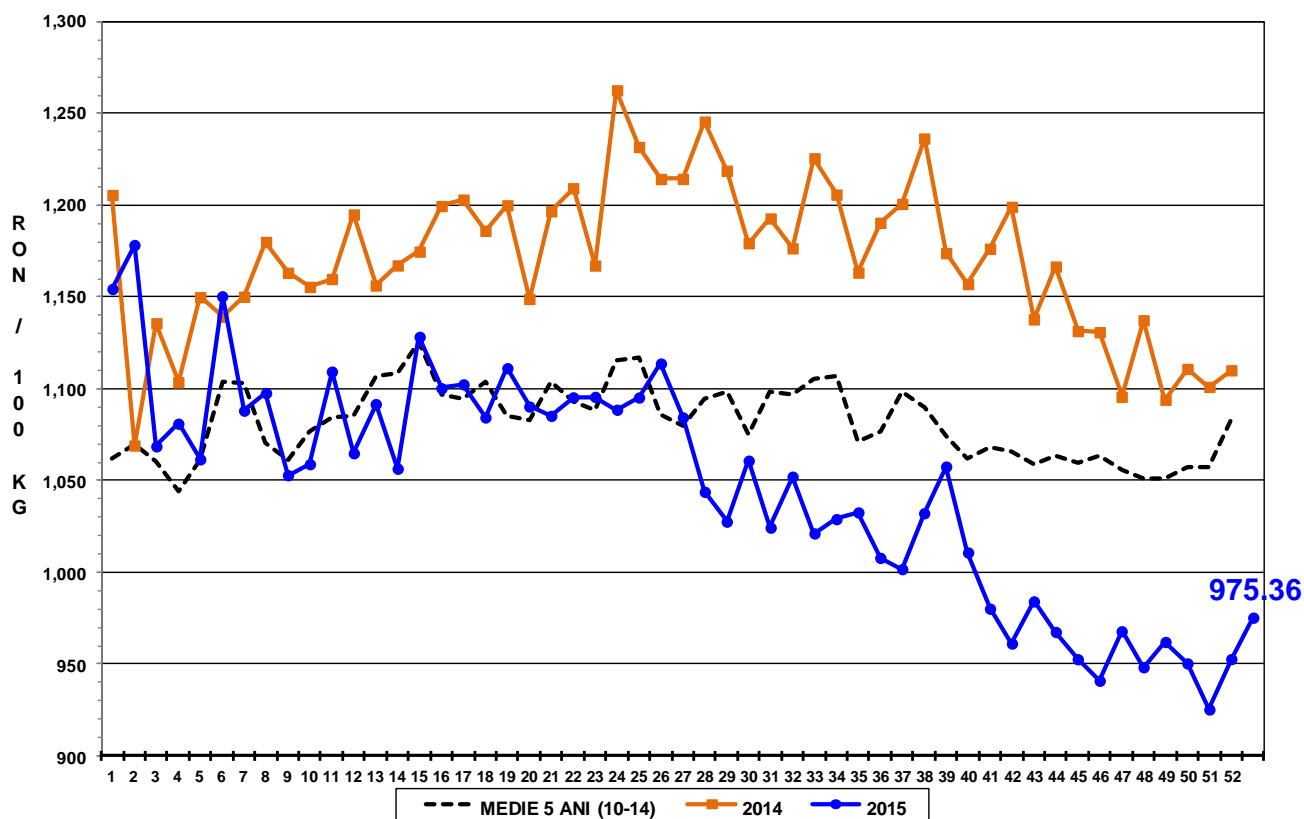




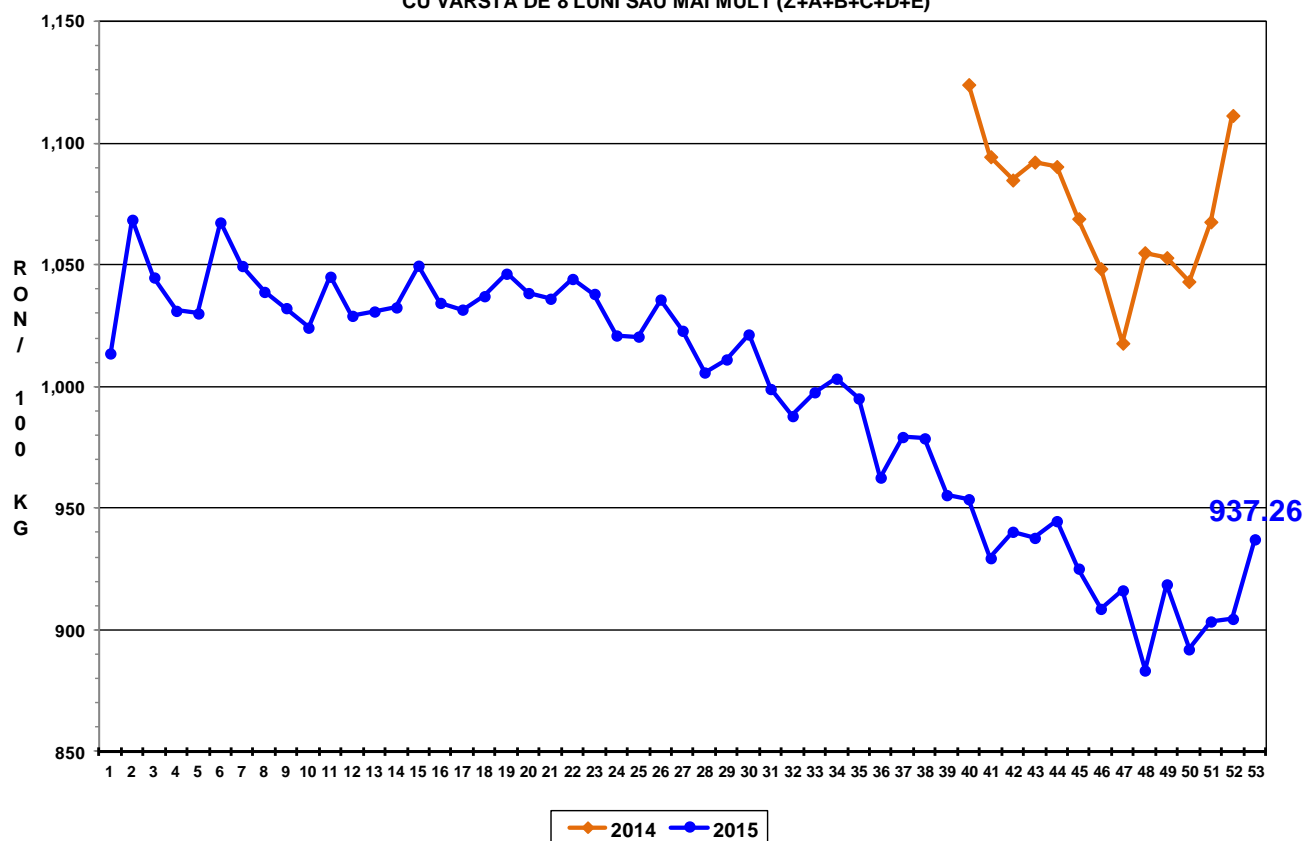
PREȚ MEDIU PONDERAT LA INTRAREA ÎN ABATOR - CARCASE DE VACI (D)



PREȚ MEDIU PONDERAT LA INTRAREA ÎN ABATOR - CARCASE DE VIȚELE (E)



PREȚ MEDIU PONDERAT LA INTRAREA ÎN ABATOR - CARCASE DE BOVINE
CU VÂRSTA DE 8 LUNI SAU MAI MULT (Z+A+B+C+D+E)





Raport național prețuri de piață carcase de bovine cu vârsta de 8 luni sau mai mult, la intrarea în abator conform grilei UE

Săptămâna: 53

din: 28/12/15

până în 03/01/16

"A"- CARCASE DE MASCULI NECASTRĂȚI CU VÂRSTA CUPRINSĂ ÎNTRE 12 LUNI ȘI MAI PUȚIN DE 24 DE LUNI (TĂURAȘI)								
CONFORMAȚIE	PREȚ MEDIU (RON / 100 kg)					NUMĂR CARCASE	TOTAL	
	GRĂSIME						GREUTATE MEDIE	PREȚ MEDIU (RON / 100 kg)
	1	2	3	4	5			
E	0.0	0.0	0.0	0.0	0.0	0	0.0	0.0
U	865.6	1190.7	1220.0	1018.0	0.0	9	501.0	1024.0
R	949.0	1103.1	985.4	0.0	0.0	32	366.4	1000.3
O	1018.2	1087.8	953.1	1022.6	0.0	117	255.4	1035.8
P	1096.6	1054.0	0.0	0.0	0.0	122	178.4	1092.9
TOTAL	1033.9	1093.0	1024.2	1020.5	0.0	280	242.4	1047.2

"B"- CARCASE DE MASCULI NECASTRĂȚI CU VÂRSTA DE 24 DE LUNI ȘI MAI MULT (TAURI)								
CONFORMAȚIE	PREȚ MEDIU (RON / 100 kg)					NUMĂR CARCASE	TOTAL	
	GRĂSIME						GREUTATE MEDIE	PREȚ MEDIU (RON / 100 kg)
	1	2	3	4	5			
E	0.0	0.0	0.0	0.0	0.0	0	0.0	0.0
U	0.0	0.0	0.0	0.0	0.0	0	0.0	0.0
R	1078.7	1200.7	979.7	1198.0	0.0	16	366.8	1094.5
O	1107.9	917.1	971.5	1016.0	0.0	56	297.2	1029.6
P	1106.5	993.0	964.0	0.0	0.0	39	217.4	1068.3
TOTAL	1106.0	1001.8	975.2	1092.0	0.0	111	279.2	1052.5

"C"- CARCASE DE MASCULI CASTRAȚI CU VÂRSTA DE 12 LUNI ȘI MAI MULT (BOI)								
CONFORMAȚIE	PREȚ MEDIU (RON / 100 kg)					NUMĂR CARCASE	TOTAL	
	GRĂSIME						GREUTATE MEDIE	PREȚ MEDIU (RON / 100 kg)
	1	2	3	4	5			
E	0.0	0.0	0.0	0.0	0.0	0	0.0	0.0
U	0.0	0.0	0.0	0.0	0.0	0	0.0	0.0
R	0.0	0.0	0.0	0.0	0.0	0	0.0	0.0
O	910.0	654.0	0.0	0.0	0.0	2	279.4	804.0
P	888.9	1039.0	0.0	0.0	0.0	4	301.4	972.6
TOTAL	896.9	940.5	0.0	0.0	0.0	6	294.1	919.2

"D"- CARCASE DE FEMELE CARE AU FĂȚAT (VACI)								
CONFORMAȚIE	PREȚ MEDIU (RON / 100 kg)					NUMĂR CARCASE	TOTAL	
	GRĂSIME						GREUTATE MEDIE	PREȚ MEDIU (RON / 100 kg)
	1	2	3	4	5			
E	0.0	0.0	0.0	0.0	0.0	0	0.0	0.0
U	0.0	0.0	840.3	0.0	0.0	4	374.6	840.3
R	848.2	834.1	919.8	865.3	0.0	29	325.2	864.2
O	828.7	868.3	901.6	947.6	787.8	410	264.4	864.5
P	767.1	818.9	853.2	0.0	0.0	422	201.9	791.2
TOTAL	793.5	849.4	888.9	924.4	787.8	865	236.5	833.8

"E"- CARCASE ALE ALTOR BOVINE FEMELE CU VÂRSTA DE 12 LUNI ȘI MAI MULT (VIȚELE)								
CONFORMAȚIE	PREȚ MEDIU (RON / 100 kg)					NUMĂR CARCASE	TOTAL	
	GRĂSIME						GREUTATE MEDIE	PREȚ MEDIU (RON / 100 kg)
	1	2	3	4	5			
E	0.0	0.0	0.0	0.0	0.0	0	0.0	0.0
U	0.0	0.0	0.0	0.0	0.0	0	0.0	0.0
R	958.3	1085.2	1054.8	0.0	0.0	21	297.2	1053.8
O	1015.1	974.0	953.1	974.8	0.0	63	246.0	978.7
P	927.0	938.6	1122.4	0.0	0.0	85	162.7	941.2
TOTAL	949.9	989.7	1012.4	974.8	0.0	169	210.5	977.3

"Z"- CARCASE DE BOVINE CU VÂRSTA CUPRINSĂ ÎNTRE 8 LUNI ȘI MAI PUȚIN DE 12 LUNI (TINERET BOVIN)								
CONFORMAȚIE	PREȚ MEDIU (RON / 100 kg)					NUMĂR CARCASE	TOTAL	
	GRĂSIME						GREUTATE MEDIE	PREȚ MEDIU (RON / 100 kg)
	1	2	3	4	5			
E	0.0	0.0	0.0	0.0	0.0	0	0.0	0.0
U	0.0	0.0	0.0	0.0	0.0	0	0.0	0.0
R	1041.2	1111.0	0.0	0.0	0.0	3	213.6	1068.7
O	976.5	1003.5	1085.0	0.0	0.0	37	163.8	990.3
P	987.1	1037.5	0.0	0.0	0.0	43	129.0	991.0
TOTAL	984.8	1021.8	1085.0	0.0	0.0	83	147.6	994.8

TOATE CATEGORIILE								
CONFORMAȚIE	PREȚ MEDIU (RON / 100 kg)					NUMĂR CARCASE	TOTAL	
	GRĂSIME						GREUTATE MEDIE	PREȚ MEDIU (RON / 100 kg)
	1	2	3	4	5			
E	0.0	0.0	0.0	0.0	0.0	0	0.0	0.0
U	865.6	1190.7	986.0	1018.0	0.0	13	462.1	978.2
R	947.9	1036.1	986.1	934.9	0.0	101	335.7	989.9
O	929.5	916.9	917.6	966.6	787.8	685	258.5	923.1
P	889.5	860.7	881.3	0.0	0.0	715	190.2	881.8
TOTAL	908.8	915.9	925.1	963.1	787.8	1514	233.2	914.5