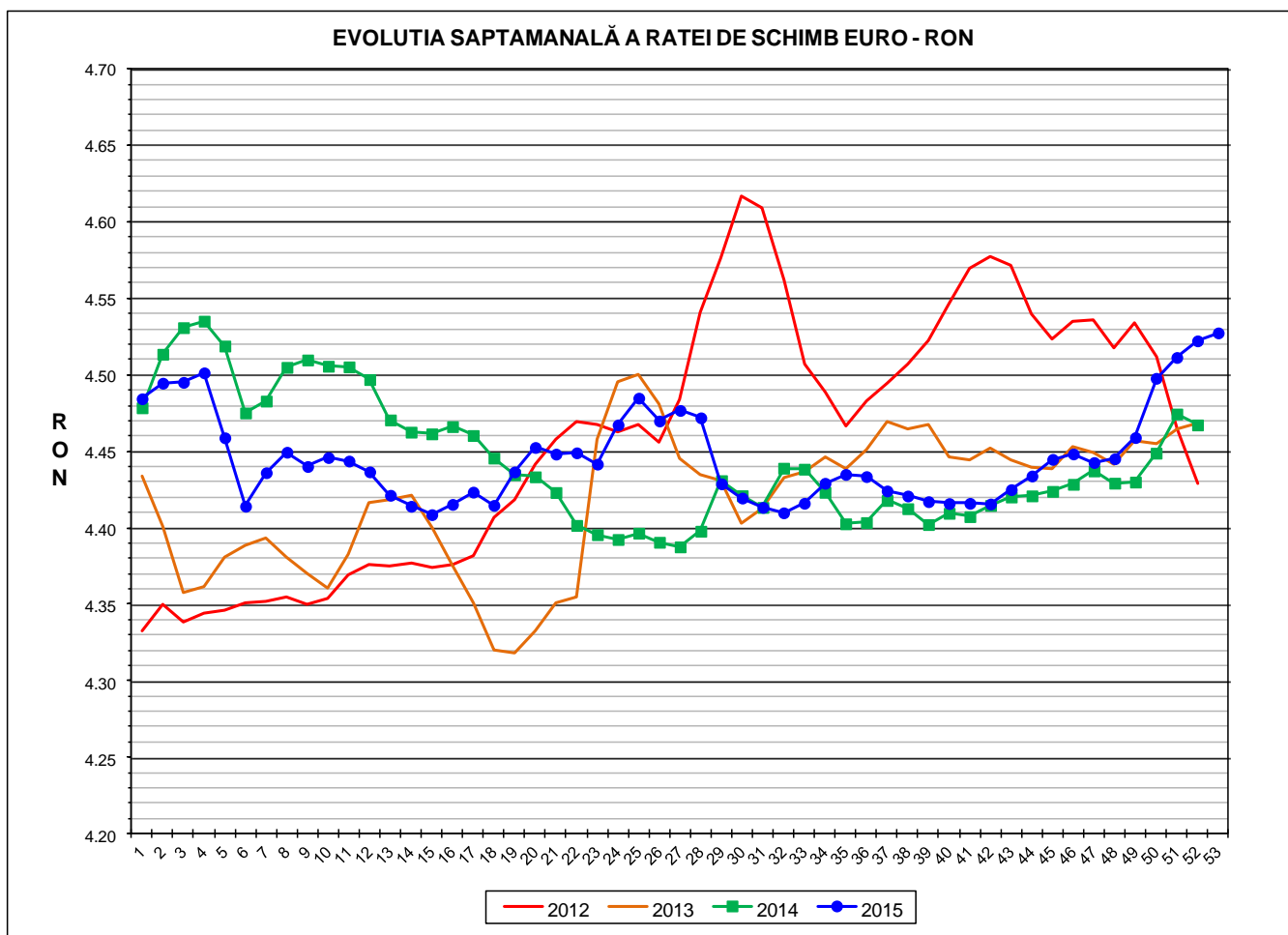




Prețul de piață al porcilor la intrarea în abator

Săptămâna 53 (28 decembrie 2015 – 3 ianuarie 2016)



RATA DE SCHIMB EURO - RON			
S53 2015	S53 / S52	S53 / S1	S53 2015 /S52 2014
1€ = 4.5275 RON	0.11%	0.96%	1.35%



Situația porcilor tranzacționați care fac obiectul raportării prețurilor
în săptămâna 28 decembrie 2015 - 3 ianuarie 2016

Tip preț la intrarea în abator		Carcase cu greutatea caldă 60 - 120 kg			
		SEUROP		d.c. S+E	
		nr	% din total carcase clasificate	nr	% din total carcase clasificate
De bază pentru 56% carne macră	în carcasă	8,524	20.1%	7,412	17.5%
	în viu	3,149	7.4%	2,881	6.8%
Forfetar în viu		21,507	50.7%	19,879	46.9%
Total		33,180	78.3%	30,172	71.2%

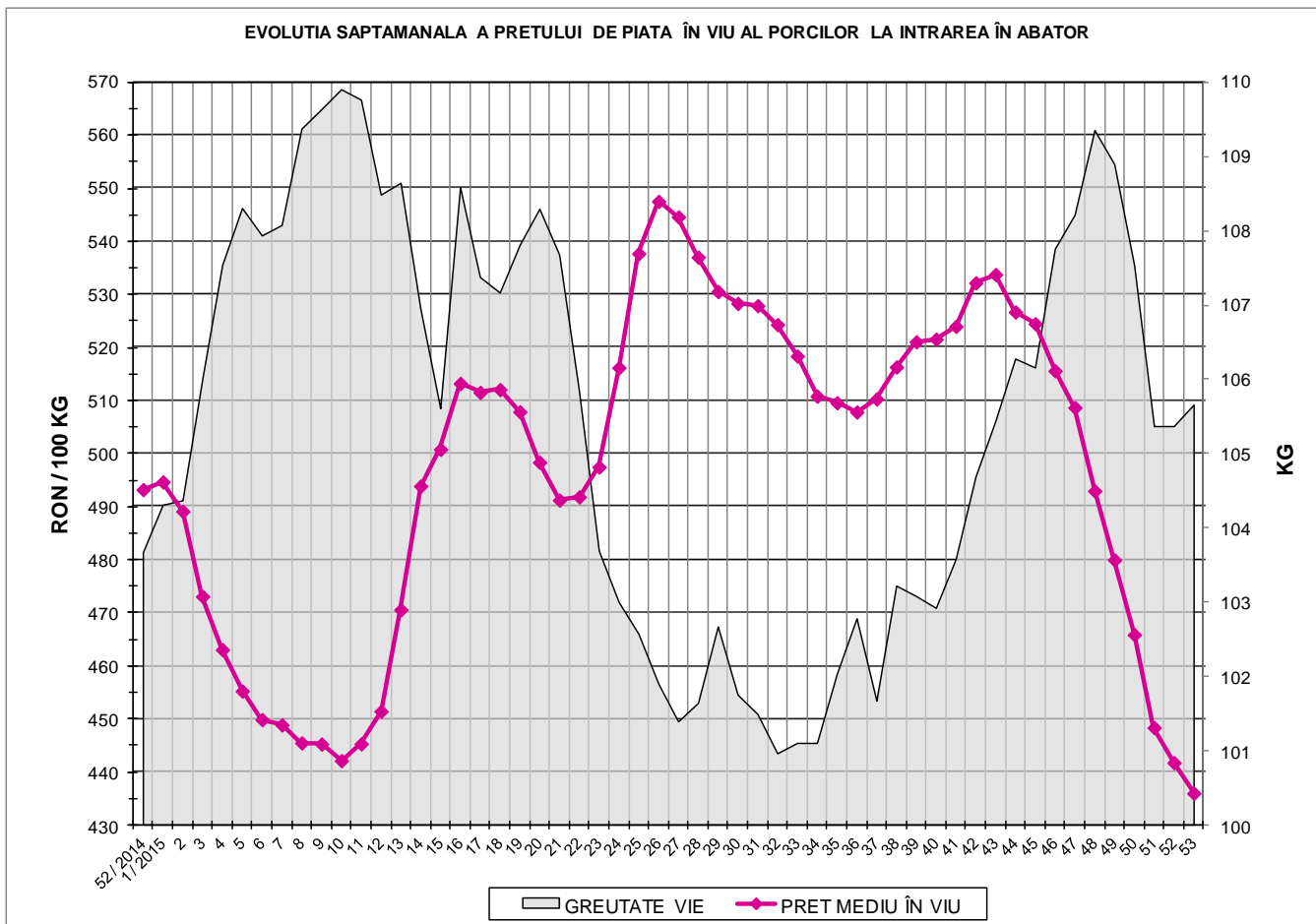
Carcase incluse în raportul național de prețuri pentru DG AGRI

Prețul de piață al porcilor
în săptămâna 28 decembrie 2015 - 3 ianuarie 2016

Clasa	% carne macră	Număr porci	% din total porci	Procent mediu carne macră	Greutate medie (kg)		Preț mediu (RON / 100 kg)	
					viu	carcasă caldă - 2%	viu	carcasă caldă - 2%
S	≥ 60	16,516	49.78	62.2	102.9	78.7	439.81	575.23
E	55 - 59.9	13,656	41.16	58.0	107.5	82.8	435.85	566.08
U	50 - 54.9	2,676	8.07	53.2	112.2	87.0	421.52	543.37
R	45 - 49.9	285	0.86	48.4	114.3	88.9	384.46	494.29
O	40 - 44.9	37	0.11	43.2	113.1	86.5	387.78	506.94
P	< 40	10	0.03	38.1	110.9	83.4	411.34	546.61
TOTAL		33,180	100.00	59.6	105.7	81.1	436.00	567.78



EVOLUTIA SAPTAMANALA A PRETELUI DE PIATA ÎN VIU AL PORCILOR LA INTRAREA ÎN ABATOR



PREȚ ÎN VIU		
S53 2015	S53 / S52	S53 2015 /S52 2014
RON 436.00	-1.30%	-11.86%

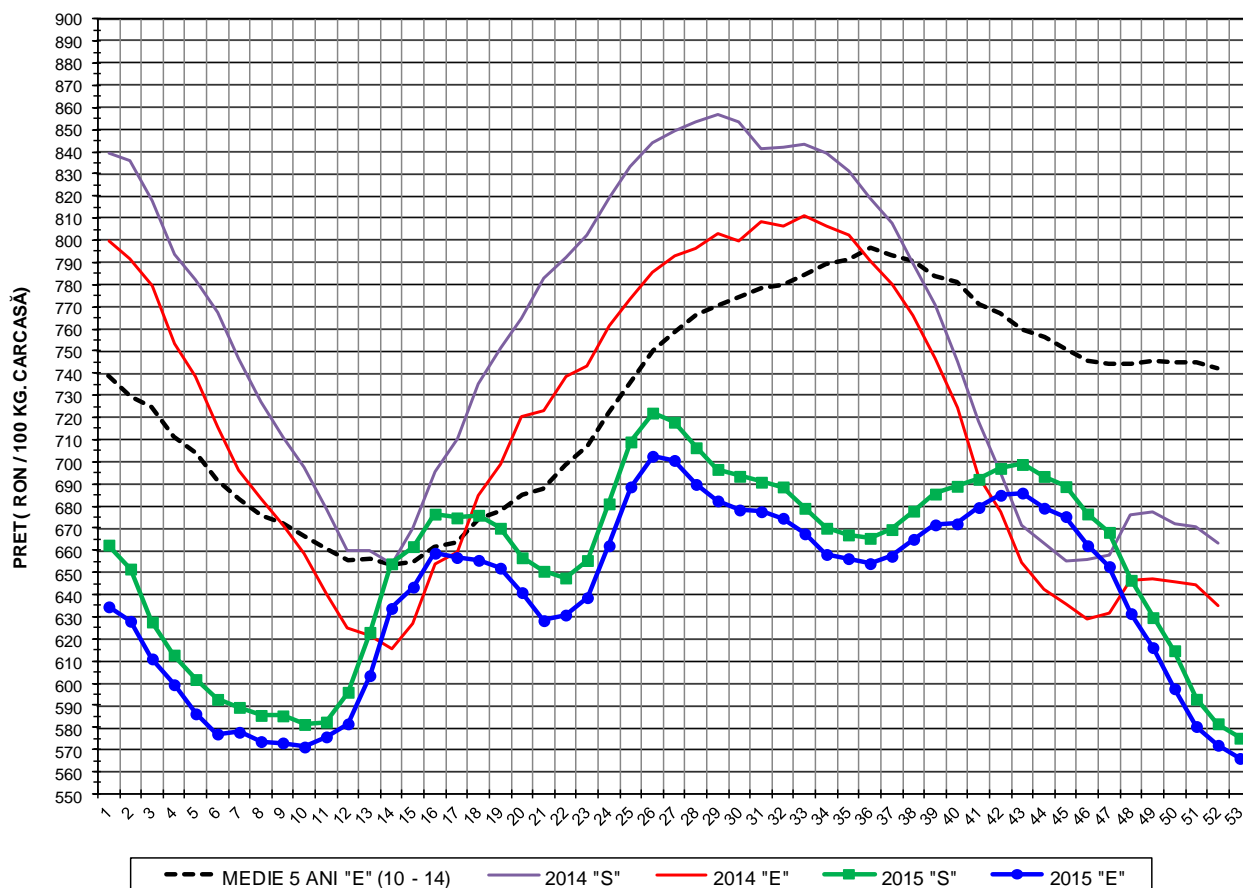


PREȚUL PE PROCENT CARNE MACRĂ AL PORCILOR
ÎN SĂPTĂMÂNA 28 DECEMBRIE 2015 - 3 IANUARIE 2016

% CARNE MACRĂ		NUMĂR PORCI	% CUMULATIV DIN TOTAL PORCI	GREUTATE (KG)		PREȚ MEDIU (RON/ 100 KG)	
NIVEL GRILA PREȚURI	MEDIE			VIE	CARCASA CALDĂ - 2%	VIU	CARCASA CALDĂ - 2%
≥64	65.1	2,420	7.29	101.79	77.97	433.84	566.35
63	63.4	2,151	13.78	101.71	77.85	438.18	572.49
62	62.4	3,416	24.07	101.75	77.64	439.38	575.88
61	61.5	4,168	36.63	103.27	78.78	441.19	578.30
60	60.5	4,361	49.78	104.74	80.25	442.84	577.95
59	59.5	4,096	62.12	105.64	81.12	440.84	574.05
58	58.5	3,376	72.30	107.24	82.54	437.26	568.10
57	57.5	2,725	80.51	107.99	83.25	434.89	564.10
56	56.5	2,009	86.56	109.16	84.22	430.26	557.64
55	55.4	1,450	90.93	110.02	84.93	428.63	555.28
54	54.5	963	93.84	111.19	86.19	429.74	554.40
53	53.5	746	96.08	112.24	87.17	423.42	545.18
52	52.5	465	97.49	112.50	87.24	418.80	540.08
51	51.5	314	98.43	113.36	87.91	413.60	533.31
≤50	48.6	520	100.00	114.18	88.59	388.24	500.39
	59.6	33,180	100.00	105.66	81.14	436.00	567.78

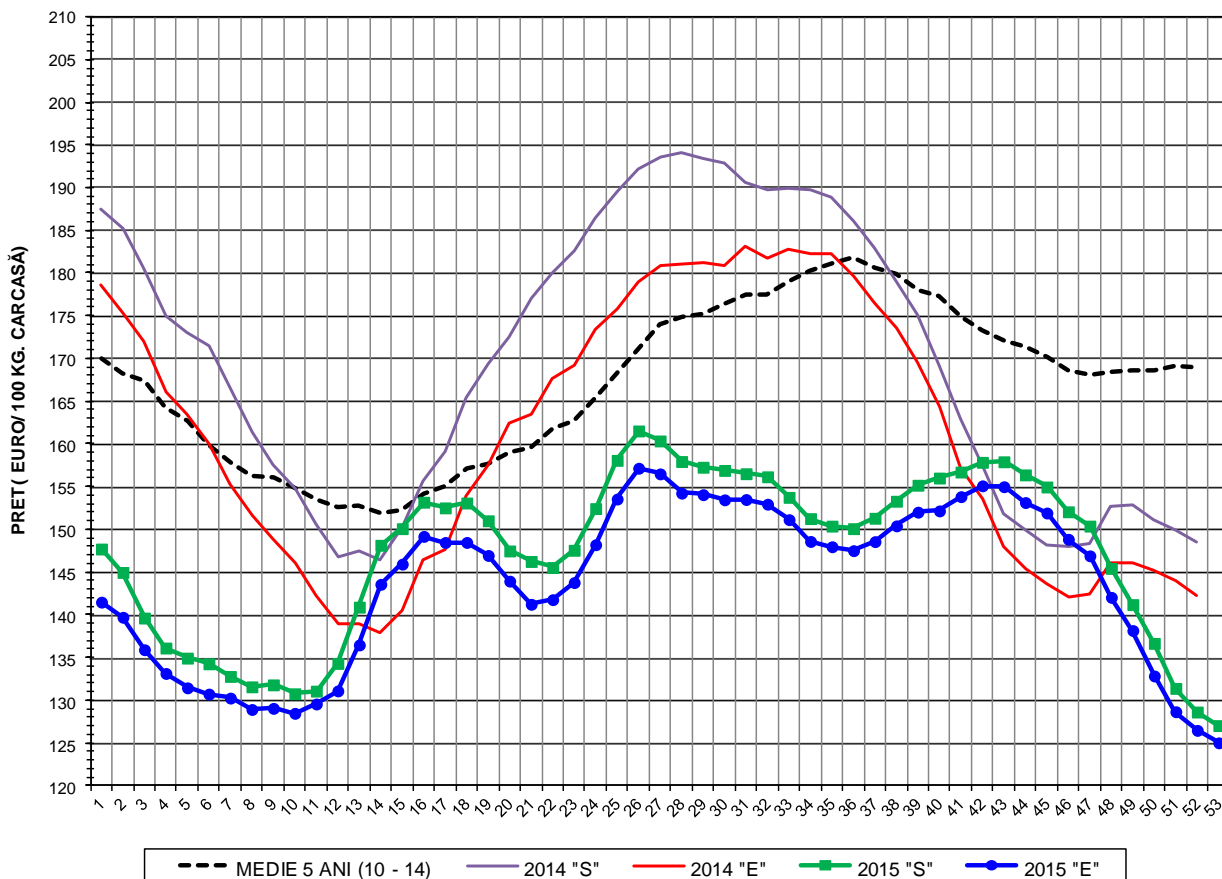


EVOLUTIA SAPTAMANALA A PRETULUI DE PIATA AL CARCASELOR - CLASELE "S" & "E" ÎN ROMANIA



PREȚ NAȚIONAL CARCASE CALITATEA STANDARD - CLASELE "S"&"E"					
CLASA	S53 2015	S53 / S52	S53 / S1	S53 2015 /S52 2014	S53 2015 /MEDIE 5 ANI
S	RON 575.23	-1.12%	-13.16%	-13.30%	-
E	RON 566.08	-1.04%	-10.79%	-10.89%	-23.73%

EVOLUTIA SAPTAMANALA A PRETULUI DE PIATA AL CARCASELOR CALITATEA - CLASELE "S"&"E" ÎN ROMANIA



PREȚ NAȚIONAL CARCASE CALITATEA STANDARD - CLASELE "S" & "E"

CLASA	S53 2015	S53 / S52	S53 / S1	S53 2015 / S52 2014	S53 2015 / MEDIE 5 ANI
S	€ 127.05	-1.23%	-13.99%	-14.45%	-
E	€ 125.03	-1.15%	-11.64%	-12.07%	-26.01%

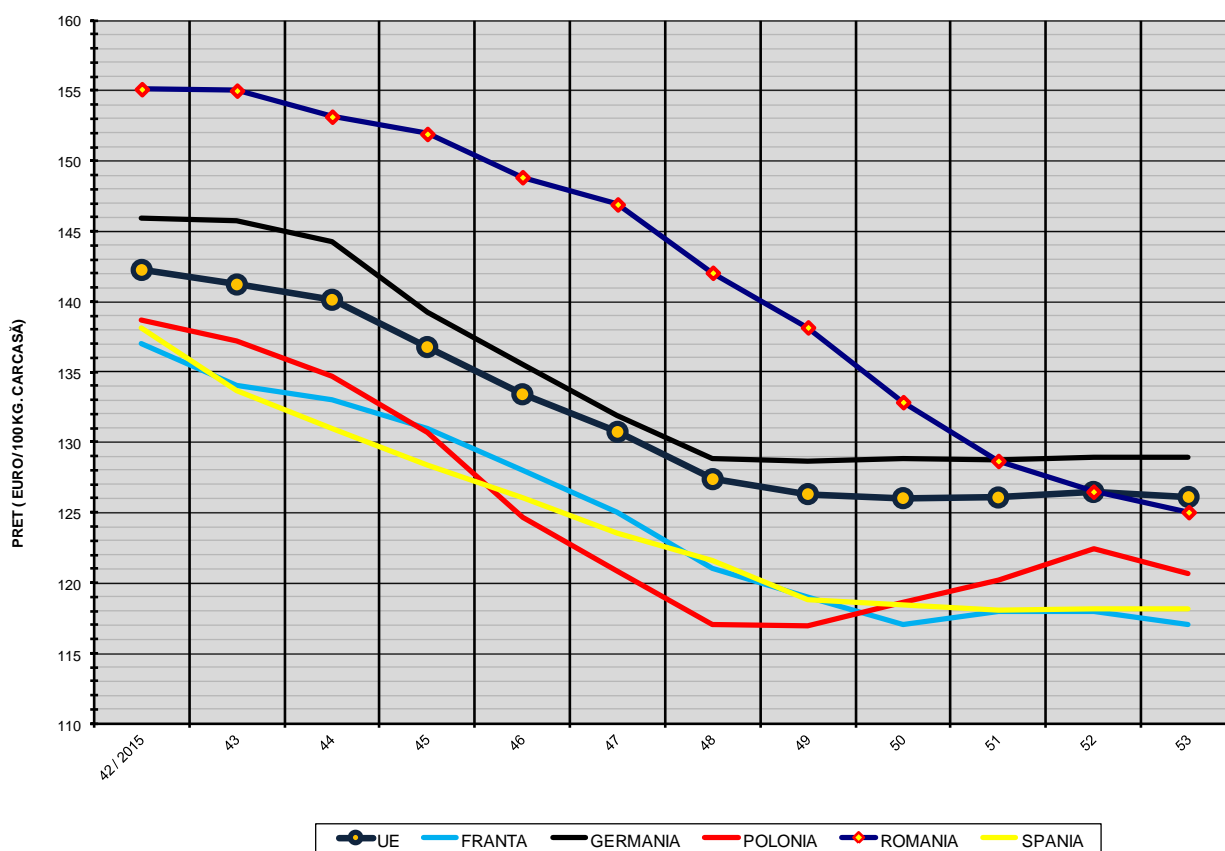


% PREȚ DE PIAȚĂ ÎN ROMÂNIA ȘI ÎN UE28 vs PRAGUL DE REFERINȚĂ UE28

SAPTAMANA	PREȚ (EUR)					% PREȚ vs PRAGUL DE REFERINȚĂ UE28 (150.939 EUR)				
	ROMÂNIA			UE28		ROMÂNIA			UE28	
	"S"	"E"	"S" + "E"	"S"	"E"	"S"	"E"	"S" + "E"	"S"	"E"
36 / 2015	150.10	147.53	149.09	149.93	144.31	99.45%	97.74%	98.77%	99.33%	95.61%
37	151.32	148.58	150.22	151.41	147.36	100.25%	98.44%	99.52%	100.31%	97.63%
38	153.31	150.43	152.14	152.24	148.67	101.57%	99.66%	100.80%	100.86%	98.50%
39	155.19	152.03	153.84	150.82	147.18	102.81%	100.72%	101.92%	99.92%	97.51%
40	156.02	152.18	154.24	147.58	143.67	103.37%	100.82%	102.19%	97.78%	95.18%
41	156.73	153.85	155.39	146.05	143.04	103.84%	101.93%	102.95%	96.76%	94.77%
42	157.87	155.12	156.78	144.82	142.25	104.59%	102.77%	103.87%	95.95%	94.24%
43	157.93	155.01	156.83	143.13	141.21	104.63%	102.70%	103.90%	94.82%	93.56%
44	156.40	153.16	155.00	141.47	140.13	103.62%	101.47%	102.69%	93.73%	92.84%
45	154.98	151.93	153.61	138.22	136.76	102.68%	100.66%	101.77%	91.57%	90.61%
46	152.08	148.85	150.62	135.50	133.41	100.75%	98.62%	99.79%	89.77%	88.38%
47	150.40	146.92	148.87	133.19	130.73	99.64%	97.34%	98.63%	88.24%	86.61%
48	145.44	142.06	143.94	130.65	127.37	96.36%	94.12%	95.36%	86.56%	84.38%
49	141.21	138.17	139.86	129.28	126.31	93.56%	91.54%	92.66%	85.65%	83.68%
50	136.67	132.85	135.01	128.01	126.02	90.55%	88.02%	89.45%	84.81%	83.49%
51	131.40	128.67	130.25	128.30	126.07	87.06%	85.25%	86.30%	85.00%	83.52%
52	128.64	126.49	127.75	128.13	126.46	85.23%	83.80%	84.64%	84.89%	83.78%
53	127.05	125.03	126.11	127.88	126.10	84.17%	82.84%	83.55%	84.72%	83.54%



EVOLUTIA SĂPTĂMÂNALĂ A PREȚULUI CLASA "E" ÎN UE ȘI ÎN CĂTEVA STATE MEMBRE



COMPARAȚII DE PREȚURI											
S53 2015 =	UE28	FR	DE	PL	RO	ES	RO vs UE28	RO vs FR	RO vs DE	RO vs PL	RO vs ES
	€ 126.10	€ 117.00	€ 128.90	€ 120.67	€ 125.03	€ 118.12	-€ 1.07 (-0.8%)	€ 8.03 (6.9%)	-€ 3.87 (-3.0%)	€ 4.36 (3.6%)	€ 6.91 (5.9%)

PREȚUL CARCASELOR DIN CLASA "E" ÎN STATELE MEMBRU VERSUS PREȚUL UE
ÎN SĂPTĂMÂNA 28 DECEMBRIE 2015 - 3 IANUARIE 2016

