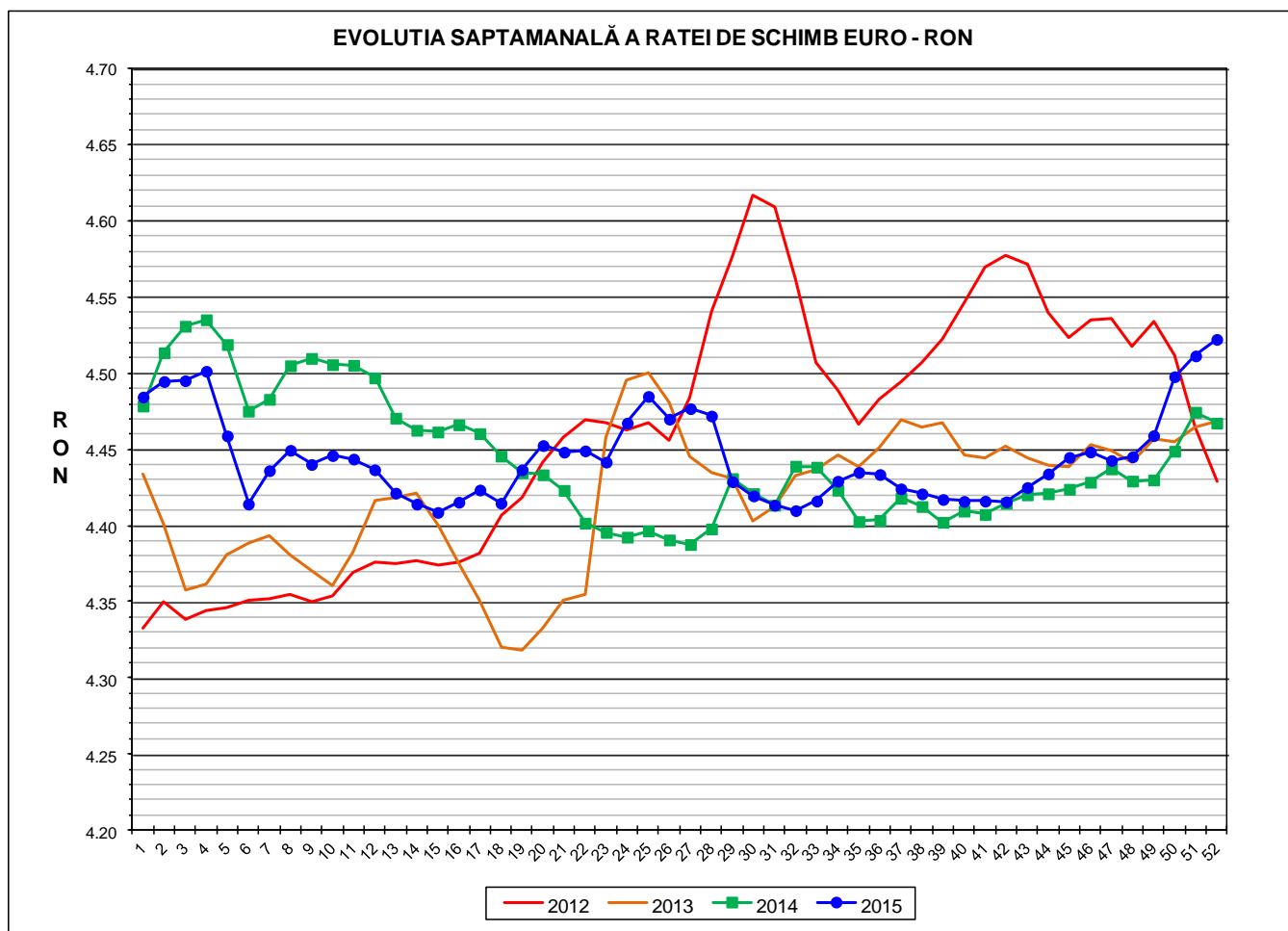




Prețul de piață al porcilor la intrarea în abator Săptămâna 52 (21 – 27 decembrie 2015)



RATA DE SCHIMB EURO - RON			
S52 2015	S52 / S51	S52 / S1	S52 2015 /S52 2014
1€ = 4.5223 RON	0.24%	0.84%	1.23%



Situația porcilor tranzacționați care fac obiectul raportării prețurilor
în săptămâna 21 - 27 decembrie 2015

Tip preț la intrarea în abator		Carcase cu greutatea caldă 60 - 120 kg			
		SEUROP		d.c. S+E	
		nr	% din total carcase clasificate	nr	% din total carcase clasificate
De bază pentru 56% carne macră	în carcasă	18,357	28.0%	16,884	25.8%
	în viu	4,590	7.0%	4,111	6.3%
Forfetar în viu		30,094	45.9%	28,128	42.9%
Total		53,041	80.9%	49,123	74.9%

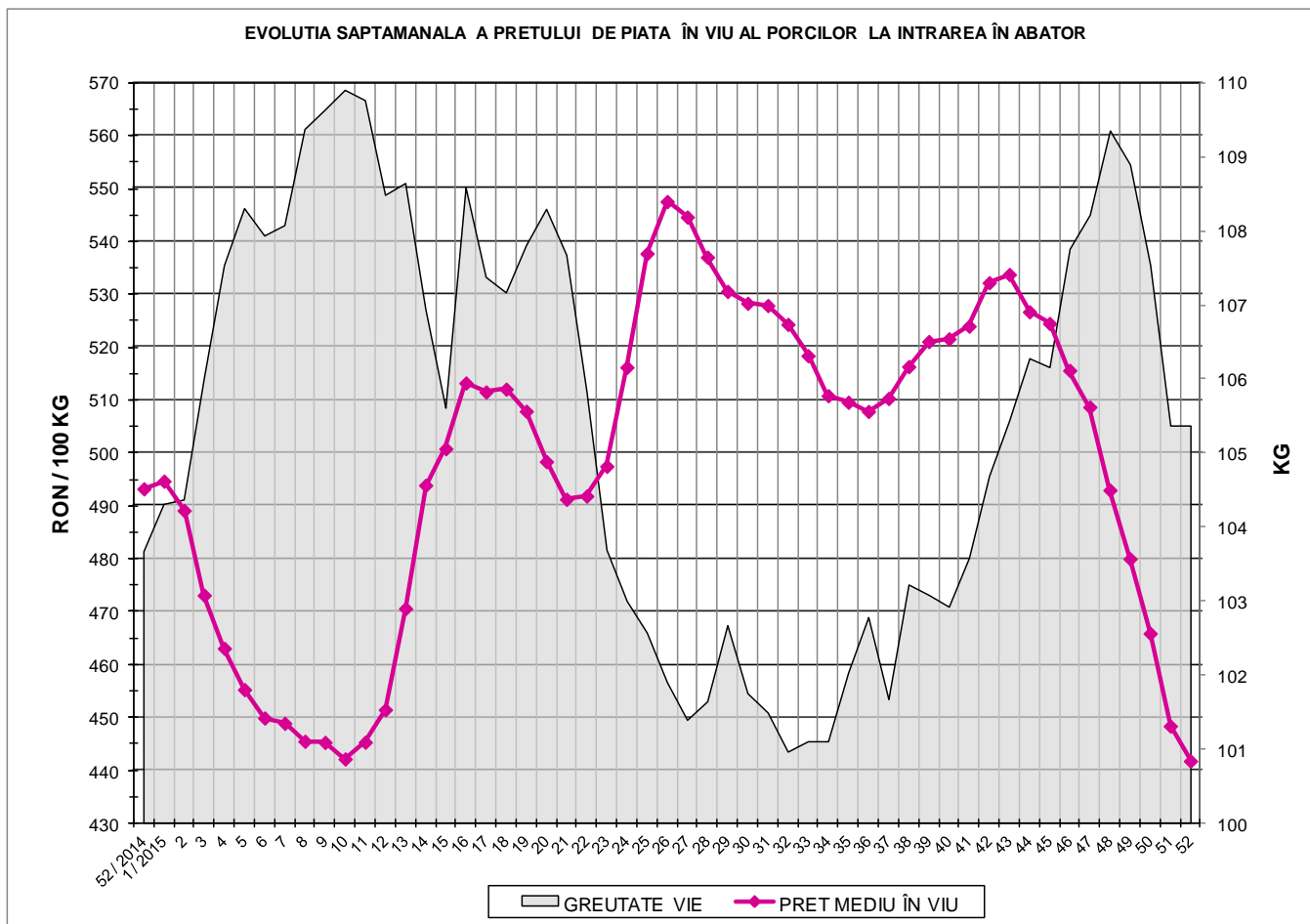
Carcase incluse în raportul național de prețuri pentru DG AGRI

Prețul de piață al porcilor
în săptămâna 21 - 27 decembrie 2015

Clasa	% carne macră	Număr porci	% din total porci	Procent mediu carne macră	Greutate medie (kg)		Preț mediu (RON / 100 kg)	
					vie	carcasă caldă - 2%	viu	carcasă caldă - 2%
S	≥ 60	29,211	55.07	62.3	103.6	79.4	445.82	581.74
E	55 - 59.9	19,912	37.54	58.0	107.0	82.3	439.76	572.02
U	50 - 54.9	3,569	6.73	53.2	110.4	85.2	427.05	552.92
R	45 - 49.9	328	0.62	48.5	111.4	86.3	383.29	494.71
O	40 - 44.9	19	0.04	43.4	110.2	84.7	385.74	501.84
P	< 40	2	0.00	37.7	106.4	79.2	405.58	544.63
TOTAL		53,041	100.00	60.0	105.4	80.9	441.76	575.38



EVOLUTIA SAPTAMANALA A PRETULUI DE PIATA ÎN VIU AL PORCILOR LA INTRAREA ÎN ABATOR



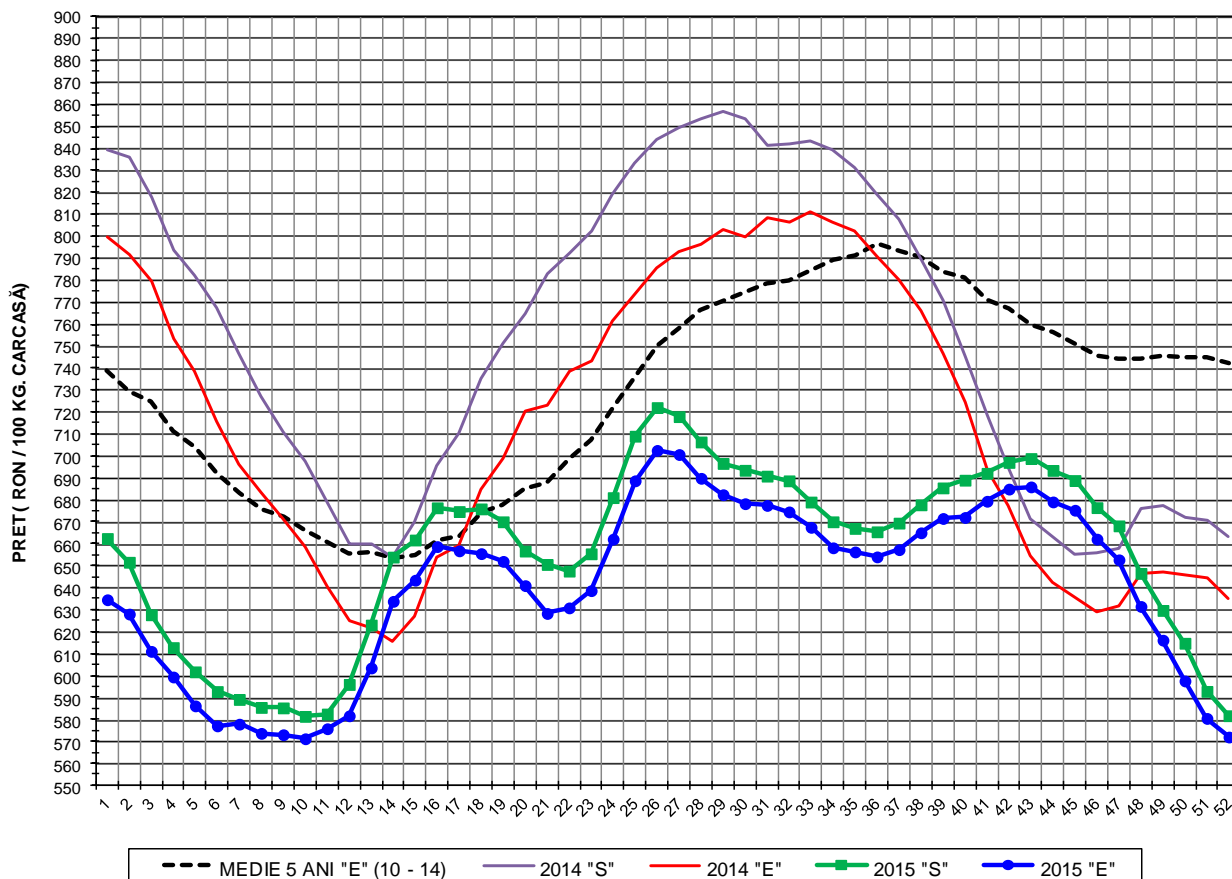
PREȚ ÎN VIU		
S52 2015	S52 / S51	S52 2015 /S52 2014
RON 441.76	-1.47%	-10.44%

PREȚUL PE PROCENT CARNE MACRĂ AL PORCILOR
ÎN SĂPTĂMÂNA 21 - 27 DECEMBRIE 2015

% CARNE MACRĂ		NUMĂR PORCI	% CUMULATIV DIN TOTAL PORCI	GREUTATE (KG)		PREȚ MEDIU (RON/ 100 KG)	
NIVEL GRILA PREȚURI	MEDIE			VIE	CARCASA CALDĂ - 2%	VIU	CARCASA CALDĂ - 2%
≥64	65.1	4,661	8.79	102.93	79.17	443.70	576.81
63	63.4	4,145	16.60	102.82	78.93	445.45	580.24
62	62.4	6,054	28.02	103.13	78.96	446.11	582.63
61	61.5	7,358	41.89	103.62	79.24	446.45	583.83
60	60.5	6,993	55.07	104.80	80.27	446.54	582.95
59	59.5	6,035	66.45	105.75	81.12	444.74	579.77
58	58.5	5,034	75.94	106.53	81.82	441.31	574.54
57	57.5	3,989	83.46	107.49	82.71	437.16	568.16
56	56.5	2,872	88.88	108.58	83.69	434.67	563.95
55	55.5	1,982	92.61	108.89	83.98	433.70	562.31
54	54.5	1,375	95.21	110.07	85.04	434.09	561.82
53	53.5	934	96.97	109.60	84.71	430.00	556.35
52	52.5	620	98.14	111.71	86.27	426.06	551.70
51	51.5	402	98.89	110.75	85.35	416.84	540.92
≤50	49.1	587	100.00	111.06	85.87	388.20	502.05
	60.0	53,041	100.00	105.37	80.90	441.76	575.38



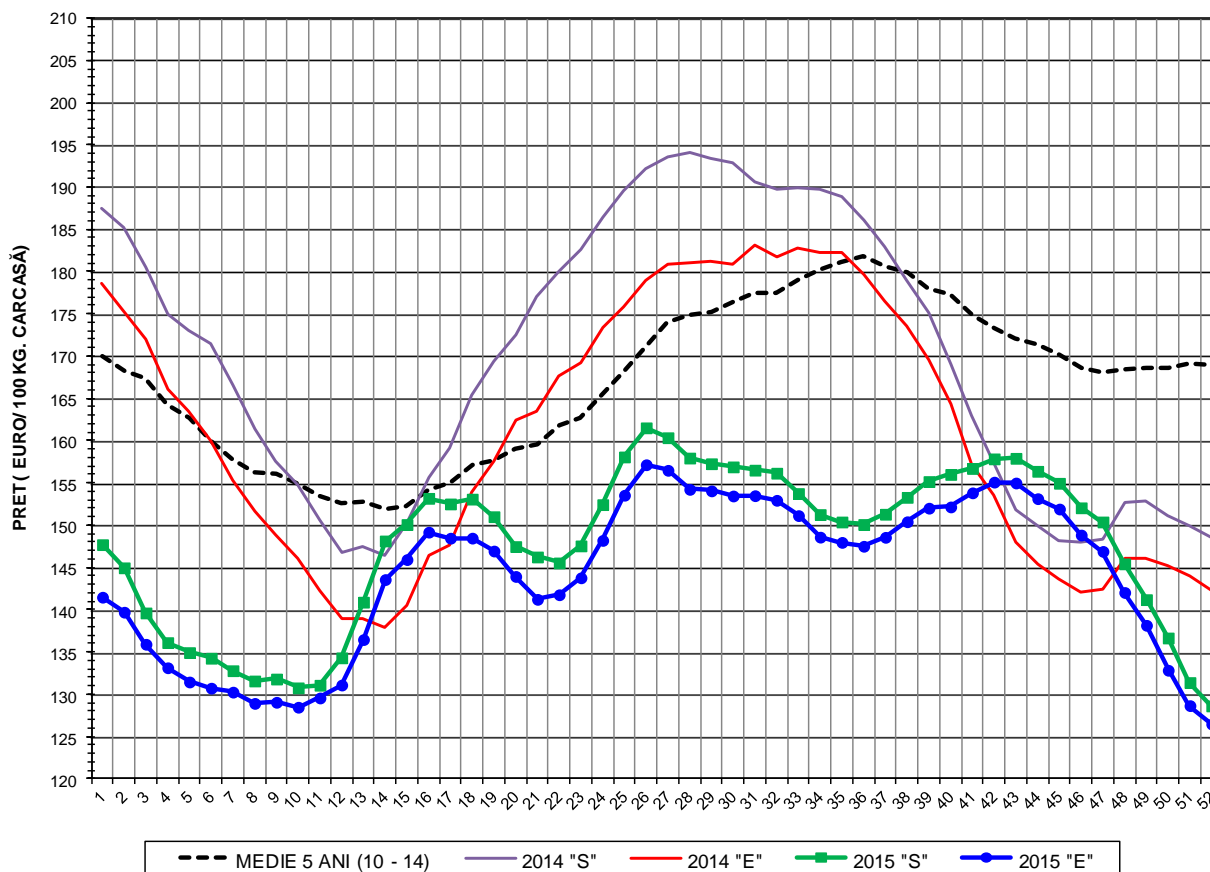
EVOLUTIA SAPTAMANALA A PRETELUI DE PIATA AL CARCASELOR - CLASELE "S" & "E" ÎN ROMANIA



PREȚ NAȚIONAL CARCASE CALITATEA STANDARD - CLASELE "S" & "E"					
CLASA	S52 2015	S52 / S51	S52 / S1	S52 2015 / S52 2014	S52 2015 / MEDIE 5 ANI
S	RON 581.74	-1.87%	-12.18%	-12.32%	-
E	RON 572.02	-1.46%	-9.85%	-9.95%	-22.93%



EVOLUTIA SAPTAMANALA A PRETELUI DE PIATA AL CARCASELOR CALITATEA - CLASELE "S"&"E" ÎN ROMANIA



PREȚ NAȚIONAL CARCASE CALITATEA STANDARD - CLASELE "S"&"E"

CLASA	S52 2015	S52 / S51	S52 / S1	S52 2015 /S52 2014	S52 2015 /MEDIE 5 ANI
S	€ 128.64	-2.10%	-12.92%	-13.39%	-
E	€ 126.49	-1.70%	-10.61%	-11.05%	-25.14%

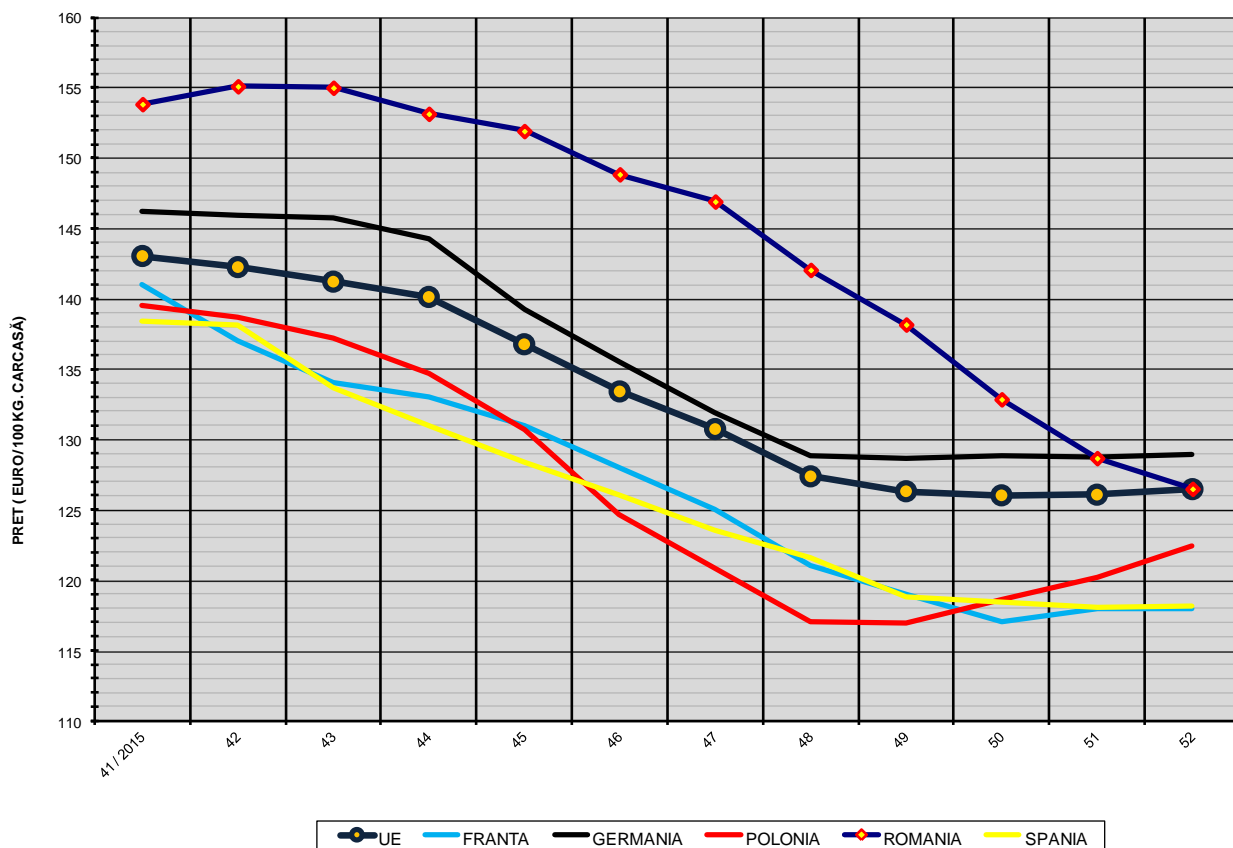


% PREȚ DE PIAȚĂ ÎN ROMÂNIA ȘI ÎN UE28 vs PRAGUL DE REFERINȚĂ UE28

SAPTAMANA	PREȚ (EUR)					% PREȚ vs PRAGUL DE REFERINȚĂ UE28 (150.939 EUR)				
	ROMÂNIA			UE28		ROMÂNIA			UE28	
	"S"	"E"	"S" + "E"	"S"	"E"	"S"	"E"	"S" + "E"	"S"	"E"
35 / 2015	150.40	147.99	149.49	149.10	142.12	99.64%	98.04%	99.04%	98.78%	94.16%
36	150.10	147.53	149.09	149.93	144.31	99.45%	97.74%	98.77%	99.33%	95.61%
37	151.32	148.58	150.22	151.41	147.36	100.25%	98.44%	99.52%	100.31%	97.63%
38	153.31	150.43	152.14	152.24	148.67	101.57%	99.66%	100.80%	100.86%	98.50%
39	155.19	152.03	153.84	150.82	147.18	102.81%	100.72%	101.92%	99.92%	97.51%
40	156.02	152.18	154.24	147.58	143.67	103.37%	100.82%	102.19%	97.78%	95.18%
41	156.73	153.85	155.39	146.05	143.04	103.84%	101.93%	102.95%	96.76%	94.77%
42	157.87	155.12	156.78	144.82	142.25	104.59%	102.77%	103.87%	95.95%	94.24%
43	157.93	155.01	156.83	143.13	141.21	104.63%	102.70%	103.90%	94.82%	93.56%
44	156.40	153.16	155.00	141.47	140.13	103.62%	101.47%	102.69%	93.73%	92.84%
45	154.98	151.93	153.61	138.22	136.76	102.68%	100.66%	101.77%	91.57%	90.61%
46	152.08	148.85	150.62	135.50	133.41	100.75%	98.62%	99.79%	89.77%	88.38%
47	150.40	146.92	148.87	133.19	130.73	99.64%	97.34%	98.63%	88.24%	86.61%
48	145.44	142.06	143.94	130.65	127.37	96.36%	94.12%	95.36%	86.56%	84.38%
49	141.21	138.17	139.86	129.28	126.31	93.56%	91.54%	92.66%	85.65%	83.68%
50	136.67	132.85	135.01	128.01	126.02	90.55%	88.02%	89.45%	84.81%	83.49%
51	131.40	128.67	130.25	128.30	126.07	87.06%	85.25%	86.30%	85.00%	83.52%
52	128.64	126.49	127.75	128.13	126.46	85.23%	83.80%	84.64%	84.89%	83.78%



EVOLUTIA SĂPTĂMÂNALĂ A PREȚULUI CLASA "E" ÎN UE ȘI ÎN CÂTEVA STATE MEMBRE



COMPARAȚII DE PREȚURI

S52 2015 =	UE28	FR	DE	PL	RO	ES	RO vs UE28	RO vs FR	RO vs DE	RO vs PL	RO vs ES
	€ 126.46	€ 118.00	€ 128.90	€ 122.40	€ 126.49	€ 118.12	€ 0.03 (0.0%)	€ 8.49 (7.2%)	-€ 2.41 (-1.9%)	€ 4.09 (3.3%)	€ 8.37 (7.1%)

PREȚUL CARCASELOR DIN CLASA "E" ÎN STATELE MEMBRE VERSUS PREȚUL UE
ÎN SĂPTĂMÂNA 21 - 27 DECEMBRIE 2015

