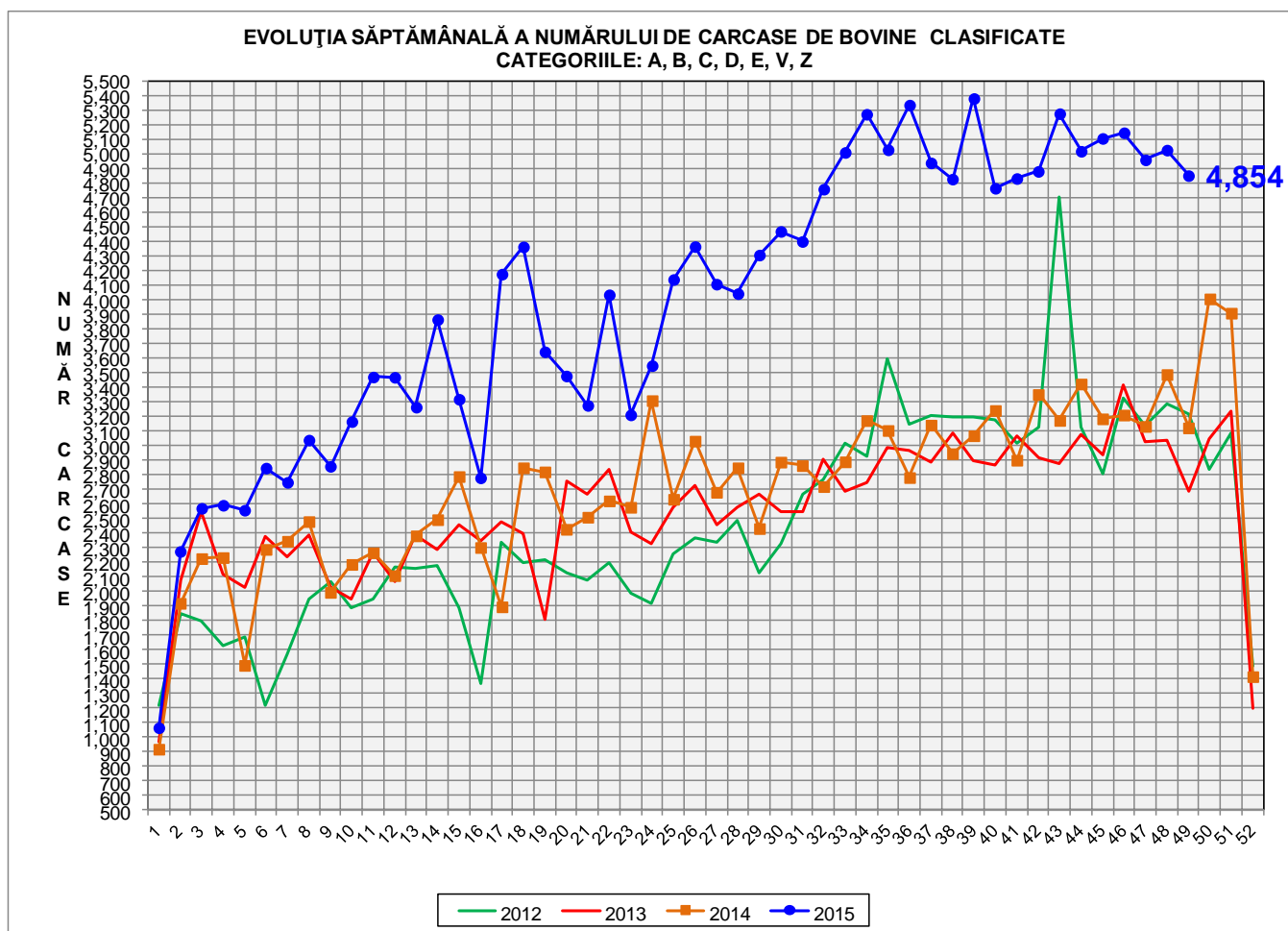




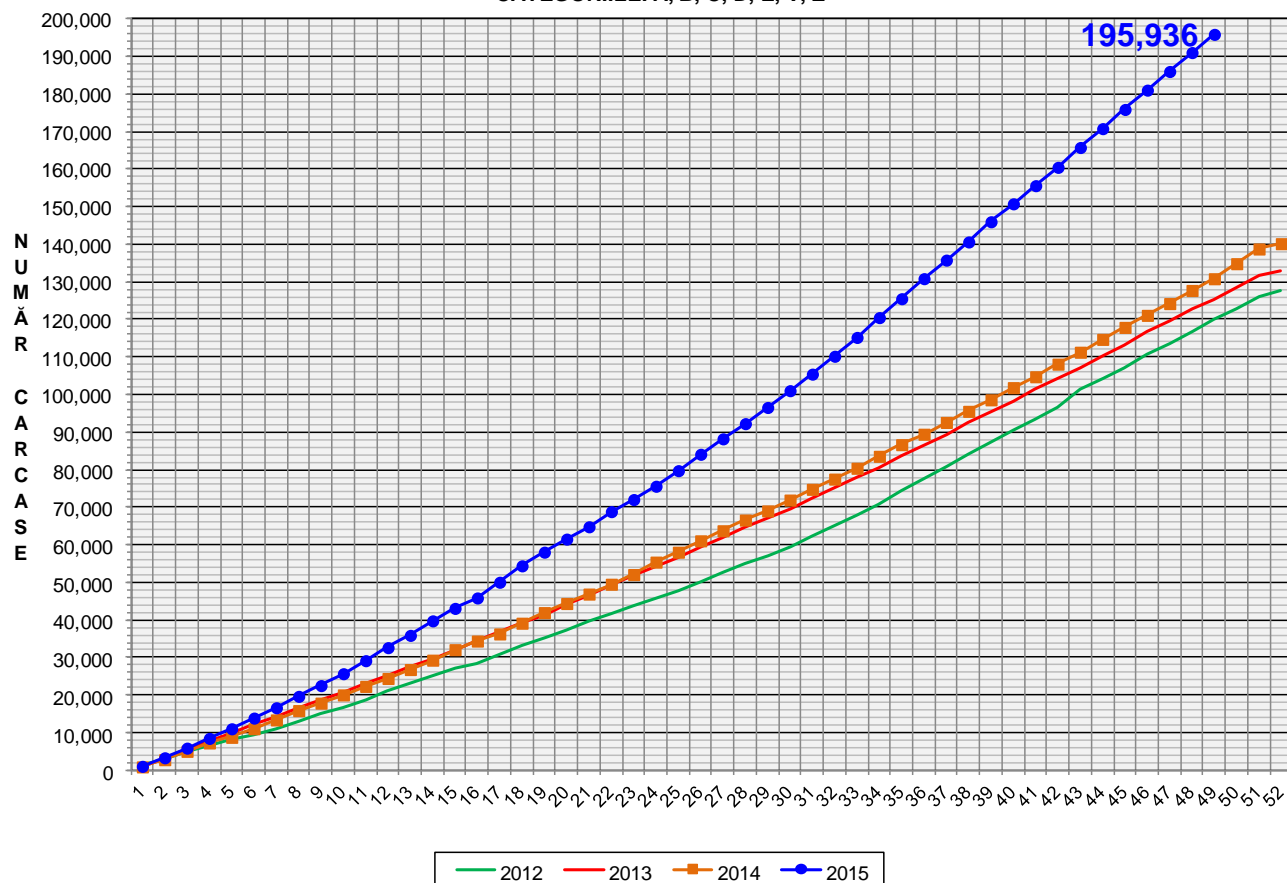
Rezultatele clasificării carcaselor de bovine

Săptămâna 49 (30 noiembrie – 6 decembrie 2015)



% Modificare	
S49 / S48	S49 2015 / S49 2014
-3.5%	55.4%

**EVOLUȚIA SĂPTĂMÂNALĂ CUMULATIVĂ A NUMĂRULUI DE CARCASE DE BOVINE CLASIFICATE
CATEGORIILE: A, B, C, D, E, V, Z**



% Modificare
S49 2015 /
S49 2014
49.7%



Raport național clasificare carcase de bovine cu vârsta de 8 luni sau mai mult, conform grilei UE extinsă

Săptămâna: 49
din: 30 noiembrie 2015
până în: 6 decembrie 2015

"A"- CARCASE DE MASCULI NECASTRATI CU VÂRSTA CUPRINSĂ ÎNTE 12 LUNI ȘI MAI PUȚIN DE 24 DE LUNI (TĂURAȘI)											
CONFORMAȚIE	GRĂSIME										TOTAL
	1		2		3		4		5		
	NUMĂR	% DIN TOTAL	NUMĂR	% DIN TOTAL	NUMĂR	% DIN TOTAL	NUMĂR	% DIN TOTAL	NUMĂR	% DIN TOTAL	GREUTATE MEDIE
E	0	0.00	0	0.00	0	0.00	0	0.00	0	0.00	0.00
U	4	0.44	4	0.44	2	0.22	1	0.11	0	0.00	1.21
R	24	2.63	31	3.40	7	0.77	0	0.00	0	0.00	6.80
O+	107	11.73	100	10.96	29	3.18	1	0.11	0	0.00	25.99
-O	91	9.98	68	7.46	14	1.54	0	0.00	0	0.00	18.97
P+	309	33.88	36	3.95	3	0.33	0	0.00	0	0.00	38.16
-P	81	8.88	0	0.00	0	0.00	0	0.00	0	0.00	8.88
TOTAL	616	67.54	239	26.21	55	6.03	2	0.22	0	0.00	219.15

"B"- CARCASE DE MASCULI NECASTRATI CU VÂRSTA DE 24 DE LUNI ȘI MAI MULT (TAURI)											
CONFORMAȚIE	GRĂSIME										TOTAL
	1		2		3		4		5		
	NUMĂR	% DIN TOTAL	NUMĂR	% DIN TOTAL	NUMĂR	% DIN TOTAL	NUMĂR	% DIN TOTAL	NUMĂR	% DIN TOTAL	GREUTATE MEDIE
E	0	0.00	1	0.38	1	0.38	0	0.00	0	0.00	0.75
U	3	1.13	3	1.13	1	0.38	0	0.00	0	0.00	2.64
R	2	0.75	22	8.30	7	2.64	0	0.00	0	0.00	11.70
O+	24	9.06	40	15.09	18	6.79	1	0.38	0	0.00	31.32
-O	23	8.68	13	4.91	6	2.26	0	0.00	0	0.00	15.85
P+	51	19.25	5	1.89	1	0.38	0	0.00	0	0.00	21.51
-P	42	15.85	1	0.38	0	0.00	0	0.00	0	0.00	16.23
TOTAL	145	54.72	85	32.08	34	12.83	1	0.38	0	0.00	258.85

"C"- CARCASE DE MASCULI CASTRATI CU VÂRSTA DE 12 LUNI ȘI MAI MULT (BOI)											
CONFORMAȚIE	GRĂSIME										TOTAL
	1		2		3		4		5		
	NUMĂR	% DIN TOTAL	NUMĂR	% DIN TOTAL	NUMĂR	% DIN TOTAL	NUMĂR	% DIN TOTAL	NUMĂR	% DIN TOTAL	GREUTATE MEDIE
E	0	0.00	0	0.00	0	0.00	0	0.00	0	0.00	0.00
U	0	0.00	0	0.00	1	1.52	0	0.00	0	0.00	1.52
R	0	0.00	0	0.00	16	24.24	2	3.03	0	0.00	27.27
O+	2	3.03	4	6.06	1	1.52	0	0.00	0	0.00	10.61
-O	4	6.06	8	12.12	4	6.06	0	0.00	0	0.00	24.24
P+	2	3.03	12	18.18	5	7.58	0	0.00	0	0.00	28.79
-P	5	7.58	0	0.00	0	0.00	0	0.00	0	0.00	7.58
TOTAL	13	19.70	24	36.36	27	40.91	2	3.03	0	0.00	329.22

"D"- CARCASE DE FEMELE CARE AU FĂTAT (VACI)											
CONFORMAȚIE	GRĂSIME										TOTAL
	1		2		3		4		5		
	NUMĂR	% DIN TOTAL	NUMĂR	% DIN TOTAL	NUMĂR	% DIN TOTAL	NUMĂR	% DIN TOTAL	NUMĂR	% DIN TOTAL	GREUTATE MEDIE
E	0	0.00	0	0.00	0	0.00	0	0.00	0	0.00	0.00
U	0	0.00	0	0.00	1	0.04	0	0.00	0	0.00	0.04
R	19	0.70	32	1.18	14	0.52	5	0.18	0	0.00	2.58
O+	130	4.78	183	6.73	120	4.42	21	0.77	3	0.11	16.81
-O	171	6.29	184	6.77	60	2.21	1	0.04	0	0.00	15.31
P+	383	14.09	300	11.04	31	1.14	2	0.07	1	0.04	26.38
-P	992	36.50	54	1.99	11	0.40	0	0.00	0	0.00	38.89
TOTAL	1695	62.36	753	27.70	237	8.72	29	1.07	4	0.15	2718

"E"- CARCASE ALE ALTOR BOVINE FEMELE CU VÂRSTA DE 12 LUNI ȘI MAI MULT (VIȚELE)											
CONFORMAȚIE	GRĂSIME										TOTAL
	1		2		3		4		5		
	NUMĂR	% DIN TOTAL	NUMĂR	% DIN TOTAL	NUMĂR	% DIN TOTAL	NUMĂR	% DIN TOTAL	NUMĂR	% DIN TOTAL	GREUTATE MEDIE
E	0	0.00	0	0.00	0	0.00	0	0.00	0	0.00	0.00
U	0	0.00	1	0.23	1	0.23	0	0.00	0	0.00	0.47
R	11	2.58	7	1.64	11	2.58	6	1.41	1	0.23	8.43
O+	35	8.20	31	7.26	23	5.39	4	0.94	1	0.23	22.01
-O	29	6.79	38	8.90	10	2.34	1	0.23	1	0.23	18.50
P+	97	22.72	36	8.43	2	0.47	0	0.00	0	0.00	31.62
-P	74	17.33	7	1.64	0	0.00	0	0.00	0	0.00	18.97
TOTAL	246	57.61	120	28.10	47	11.01	11	2.58	3	0.70	427

"Z"- CARCASE DE BOVINE CU VÂRSTA CUPRINSĂ ÎNTE 8 LUNI ȘI MAI PUȚIN DE 12 LUNI (TINERET BOVIN)											
CONFORMAȚIE	GRĂSIME										TOTAL
	1		2		3		4		5		
	NUMĂR	% DIN TOTAL	NUMĂR	% DIN TOTAL	NUMĂR	% DIN TOTAL	NUMĂR	% DIN TOTAL	NUMĂR	% DIN TOTAL	GREUTATE MEDIE
E	0	0.00	0	0.00	0	0.00	0	0.00	0	0.00	0.00
U	0	0.00	0	0.00	0	0.00	0	0.00	0	0.00	0.00
R	4	1.48	3	1.11	2	0.74	0	0.00	0	0.00	3.32
O+	15	5.54	19	7.01	2	0.74	0	0.00	0	0.00	13.28
-O	23	8.49	12	4.43	0	0.00	0	0.00	0	0.00	12.92
P+	146	53.87	17	6.27	0	0.00	0	0.00	0	0.00	60.15
-P	27	9.96	1	0.37	0	0.00	0	0.00	0	0.00	134.64
TOTAL	215	79.34	52	19.19	4	1.48	0	0.00	0	0.00	271

TOATE CATEGORIILE											
CONFORMAȚIE	GRĂSIME										TOTAL
	1		2		3		4		5		
	NUMĂR	% DIN TOTAL	NUMĂR	% DIN TOTAL	NUMĂR	% DIN TOTAL	NUMĂR	% DIN TOTAL	NUMĂR	% DIN TOTAL	GREUTATE MEDIE
E	0	0.00	1	0.02	1	0.02	0	0.00	0	0.00	0.47
U	7	0.15	8	0.17	6	0.13	1	0.02	0	0.00	2.64
R	60	1.29	95	2.04	57	1.22	13	0.28	1	0.02	4.85
O+	313	6.72	377	8.09	193	4.14	27	0.58	4	0.09	19.62
-O	341	7.32	323	6.93	94	2.02	2	0.04	1	0.02	16.33
P+	988	21.21	406	8.71	42	0.90	2	0.04	1	0.02	30.89
-P	1221	26.21	63	1.35	11	0.24	0	0.00	0	0.00	27.80
TOTAL	2930	62.89	1273	27.32	404	8.67	45	0.97	7	0.15	4659



Raport național clasificare pentru categoria "A"- carcase de masculi necastrați cu vârsta cuprinsă între 12 luni și mai puțin de 24 de luni (tăurași)

Săptămâna: 49

din: 30 noiembrie 2015

până în: 6 decembrie 2015

GRASIME	CONFORMAȚIE	NUMAR	PROCENT DIN TOTAL	GREUTATE MEDIE
1	E	0	0.00	0.00
	U	4	0.44	294.64
	R	24	2.63	286.07
	O+	107	11.73	232.61
	-O	91	9.98	215.23
	P+	309	33.88	183.50
	-P	81	8.88	163.42
	TOTAL	616	67.54	198.79
2	E	0	0.00	0.00
	U	4	0.44	347.31
	R	31	3.40	302.85
	O+	100	10.96	265.56
	-O	68	7.46	249.40
	P+	36	3.95	215.46
	-P	0	0.00	0.00
	TOTAL	239	26.21	259.62
3	E	0	0.00	0.00
	U	2	0.22	282.83
	R	7	0.77	323.05
	O+	29	3.18	273.53
	-O	14	1.54	238.54
	P+	3	0.33	241.01
	-P	0	0.00	0.00
	TOTAL	55	6.03	269.49
4	E	0	0.00	0.00
	U	1	0.11	294.00
	R	0	0.00	0.00
	O+	1	0.11	247.74
	-O	0	0.00	0.00
	P+	0	0.00	0.00
	-P	0	0.00	0.00
	TOTAL	2	0.22	270.87
TOTAL	E	0	0.00	0.00
	U	11	1.21	311.59
	R	62	6.80	298.63
	O+	237	25.99	251.58
	-O	173	18.97	230.55
	P+	348	38.16	187.30
	-P	81	8.88	163.42
	TOTAL	912	100.00	219.15



Raport național clasificare pentru categoria "B"- carcase de masculi necastrați cu vârsta de 24 de luni și mai mult (tauri)

Săptămâna: 49

din: 30 noiembrie 2015

până în: 6 decembrie 2015

GRASIME	CONFORMAȚIE	NUMAR	PROCENT DIN TOTAL	GREUTATE MEDIE
1	E	0	0.00	0.00
	U	3	1.13	341.69
	R	2	0.75	318.77
	O+	24	9.06	262.34
	-O	23	8.68	256.68
	P+	51	19.25	210.25
	-P	42	15.85	161.45
	TOTAL	145	54.72	216.32
2	E	1	0.38	480.20
	U	3	1.13	319.09
	R	22	8.30	365.46
	O+	40	15.09	283.97
	-O	13	4.91	278.61
	P+	5	1.89	208.33
	-P	1	0.38	138.18
	TOTAL	85	32.08	301.63
3	E	1	0.38	432.77
	U	1	0.38	396.90
	R	7	2.64	357.34
	O+	18	6.79	328.31
	-O	6	2.26	280.15
	P+	1	0.38	291.06
	-P	0	0.00	0.00
	TOTAL	34	12.83	329.78
4	E	0	0.00	0.00
	U	0	0.00	0.00
	R	0	0.00	0.00
	O+	1	0.38	379.85
	-O	0	0.00	0.00
	P+	0	0.00	0.00
	-P	0	0.00	0.00
	TOTAL	1	0.38	379.85
TOTAL	E	2	0.75	456.49
	U	7	2.64	339.89
	R	31	11.70	360.61
	O+	83	31.32	288.49
	-O	42	15.85	266.82
	P+	57	21.51	211.50
	-P	43	16.23	160.91
	TOTAL	265	100.00	258.85



Raport național clasificare pentru categoria "C" - carcase de masculi castrați cu vârsta de 12 luni și mai mult (boi)

Săptămâna: 49

din: 30 noiembrie 2015

până în: 6 decembrie 2015

GRASIME	CONFORMAȚIE	NUMAR	PROCENT DIN TOTAL	GREUTATE MEDIE
1	E	0	0.00	0.00
	U	0	0.00	0.00
	R	0	0.00	0.00
	O+	2	3.03	377.60
	-O	4	6.06	287.53
	P+	2	3.03	210.31
	-P	5	7.58	163.80
	TOTAL	13	19.70	241.92
2	E	0	0.00	0.00
	U	0	0.00	0.00
	R	0	0.00	0.00
	O+	4	6.06	325.75
	-O	8	12.12	385.29
	P+	12	18.18	361.90
	-P	0	0.00	0.00
	TOTAL	24	36.36	363.67
3	E	0	0.00	0.00
	U	1	1.52	332.22
	R	16	24.24	286.83
	O+	1	1.52	427.28
	-O	4	6.06	388.18
	P+	5	7.58	462.25
	-P	0	0.00	0.00
	TOTAL	27	40.91	341.21
4	E	0	0.00	0.00
	U	0	0.00	0.00
	R	2	3.03	321.44
	O+	0	0.00	0.00
	-O	0	0.00	0.00
	P+	0	0.00	0.00
	-P	0	0.00	0.00
	TOTAL	2	3.03	321.44
TOTAL	E	0	0.00	0.00
	U	1	1.52	332.22
	R	18	27.27	290.68
	O+	7	10.61	355.07
	-O	16	24.24	361.57
	P+	19	28.79	372.35
	-P	5	7.58	163.80
	TOTAL	66	100.00	329.22



Raport național clasificare pentru categoria "D"- carcase de femele care au fătat (vaci)

Săptămâna: 49

din: 30 noiembrie 2015

până în: 6 decembrie 2015

GRASIME	CONFORMAȚIE	NUMAR	PROCENT DIN TOTAL	GREUTATE MEDIE
1	E	0	0.00	0.00
	U	0	0.00	0.00
	R	19	0.70	260.11
	O+	130	4.78	237.15
	-O	171	6.29	219.68
	P+	383	14.09	198.95
	-P	992	36.50	175.10
	TOTAL	1695	62.36	190.70
2	E	0	0.00	0.00
	U	0	0.00	0.00
	R	32	1.18	293.22
	O+	183	6.73	275.14
	-O	184	6.77	258.96
	P+	300	11.04	219.04
	-P	54	1.99	196.53
	TOTAL	753	27.70	243.97
3	E	0	0.00	0.00
	U	1	0.04	378.28
	R	14	0.52	363.54
	O+	120	4.42	310.79
	-O	60	2.21	258.42
	P+	31	1.14	254.11
	-P	11	0.40	204.52
	TOTAL	237	8.72	288.59
4	E	0	0.00	0.00
	U	0	0.00	0.00
	R	5	0.18	361.66
	O+	21	0.77	346.32
	-O	1	0.04	419.20
	P+	2	0.07	195.95
	-P	0	0.00	0.00
	TOTAL	29	1.07	341.11
5	E	0	0.00	0.00
	U	0	0.00	0.00
	R	0	0.00	0.00
	O+	3	0.11	350.07
	-O	0	0.00	0.00
	P+	1	0.04	258.23
	-P	0	0.00	0.00
	TOTAL	4	0.15	327.11
TOTAL	E	0	0.00	0.00
	U	1	0.04	378.28
	R	70	2.58	303.19
	O+	457	16.81	277.46
	-O	416	15.31	243.12
	P+	717	26.38	209.81
	-P	1057	38.89	176.50
	TOTAL	2718	100.00	215.80



Raport național clasificare pentru categoria "E"- carcase ale altor bovine femele cu vârsta de 12 luni și mai mult (vițele)

Săptămâna: 49

din: 30 noiembrie 2015

până în: 6 decembrie 2015

GRASIME	CONFORMAȚIE	NUMAR	PROCENT DIN TOTAL	GREUTATE MEDIE
1	E	0	0.00	0.00
	U	0	0.00	0.00
	R	11	2.58	232.22
	O+	35	8.20	204.38
	-O	29	6.79	181.38
	P+	97	22.72	163.83
	-P	74	17.33	145.26
	TOTAL	246	57.61	169.14
2	E	0	0.00	0.00
	U	1	0.23	312.03
	R	7	1.64	270.59
	O+	31	7.26	238.24
	-O	38	8.90	209.64
	P+	36	8.43	189.50
	-P	7	1.64	182.24
	TOTAL	120	28.10	213.80
3	E	0	0.00	0.00
	U	1	0.23	147.00
	R	11	2.58	335.32
	O+	23	5.39	265.14
	-O	10	2.34	232.50
	P+	2	0.47	178.41
	-P	0	0.00	0.00
	TOTAL	47	11.01	268.42
4	E	0	0.00	0.00
	U	0	0.00	0.00
	R	6	1.41	303.70
	O+	4	0.94	348.10
	-O	1	0.23	244.02
	P+	0	0.00	0.00
	-P	0	0.00	0.00
	TOTAL	11	2.58	314.42
5	E	0	0.00	0.00
	U	0	0.00	0.00
	R	1	0.23	421.40
	O+	1	0.23	326.10
	-O	1	0.23	278.71
	P+	0	0.00	0.00
	-P	0	0.00	0.00
	TOTAL	3	0.70	342.07
TOTAL	E	0	0.00	0.00
	U	2	0.47	229.52
	R	36	8.43	288.35
	O+	94	22.01	237.82
	-O	79	18.50	203.47
	P+	135	31.62	170.89
	-P	81	18.97	148.45
	TOTAL	427	100.00	197.57



Raport național clasificare pentru categoria "Z"- carcase de bovine cu vârsta cuprinsă între 8 luni și mai puțin de 12 luni (tineret bovin)

Săptămâna: 49

din: 30 noiembrie 2015

până în: 6 decembrie 2015

GRASIME	CONFORMAȚIE	NUMAR	PROCENT DIN TOTAL	GREUTATE MEDIE
1	E	0	0.00	0.00
	U	0	0.00	0.00
	R	4	1.48	207.76
	O+	15	5.54	183.19
	-O	23	8.49	163.51
	P+	146	53.87	148.31
	-P	27	9.96	133.74
	TOTAL	215	79.34	151.64
2	E	0	0.00	0.00
	U	0	0.00	0.00
	R	3	1.11	207.96
	O+	19	7.01	233.03
	-O	12	4.43	163.08
	P+	17	6.27	148.83
	-P	1	0.37	158.76
	TOTAL	52	19.19	186.49
3	E	0	0.00	0.00
	U	0	0.00	0.00
	R	2	0.74	309.68
	O+	2	0.74	260.96
	-O	0	0.00	0.00
	P+	0	0.00	0.00
	-P	0	0.00	0.00
	TOTAL	4	1.48	285.32
TOTAL	E	0	0.00	0.00
	U	0	0.00	0.00
	R	9	3.32	230.47
	O+	36	13.28	213.81
	-O	35	12.92	163.36
	P+	163	60.15	148.36
	-P	28	10.33	134.64
	TOTAL	271	100.00	160.30



Raport național clasificare toate categoriile de carcase de bovine cu vârsta de 8 luni sau mai mult

Săptămâna: 49

din: 30 noiembrie 2015

până în: 6 decembrie 2015

GRASIME	CONFORMAȚIE	NUMAR	PROCENT DIN TOTAL	GREUTATE MEDIE
1	E	0	0.00	0.00
	U	7	0.15	314.80
	R	60	1.29	263.85
	O+	313	6.72	232.18
	-O	341	7.32	214.74
	P+	988	21.21	183.79
	-P	1221	26.21	171.09
	TOTAL	2930	62.89	189.22
2	E	1	0.02	480.20
	U	8	0.17	332.32
	R	95	2.04	308.73
	O+	377	8.09	268.92
	-O	323	6.93	251.50
	P+	406	8.71	217.25
	-P	63	1.35	193.42
	TOTAL	1273	27.32	247.82
3	E	1	0.02	432.77
	U	6	0.13	303.34
	R	57	1.22	328.94
	O+	193	4.14	301.47
	-O	94	2.02	259.61
	P+	42	0.90	275.23
	-P	11	0.24	204.52
	TOTAL	404	8.67	290.59
4	E	0	0.00	0.00
	U	1	0.02	294.00
	R	13	0.28	328.72
	O+	27	0.58	344.18
	-O	2	0.04	331.61
	P+	2	0.04	195.95
	-P	0	0.00	0.00
	TOTAL	45	0.97	331.45
5	E	0	0.00	0.00
	U	0	0.00	0.00
	R	1	0.02	421.40
	O+	4	0.09	344.08
	-O	1	0.02	278.71
	P+	1	0.02	258.23
	-P	0	0.00	0.00
	TOTAL	7	0.15	333.52
TOTAL	E	2	0.04	456.49
	U	22	0.47	317.10
	R	226	4.85	303.56
	O+	914	19.62	265.76
	-O	761	16.33	236.28
	P+	1439	30.89	195.97
	-P	1295	27.80	172.46
	TOTAL	4659	100.00	215.61