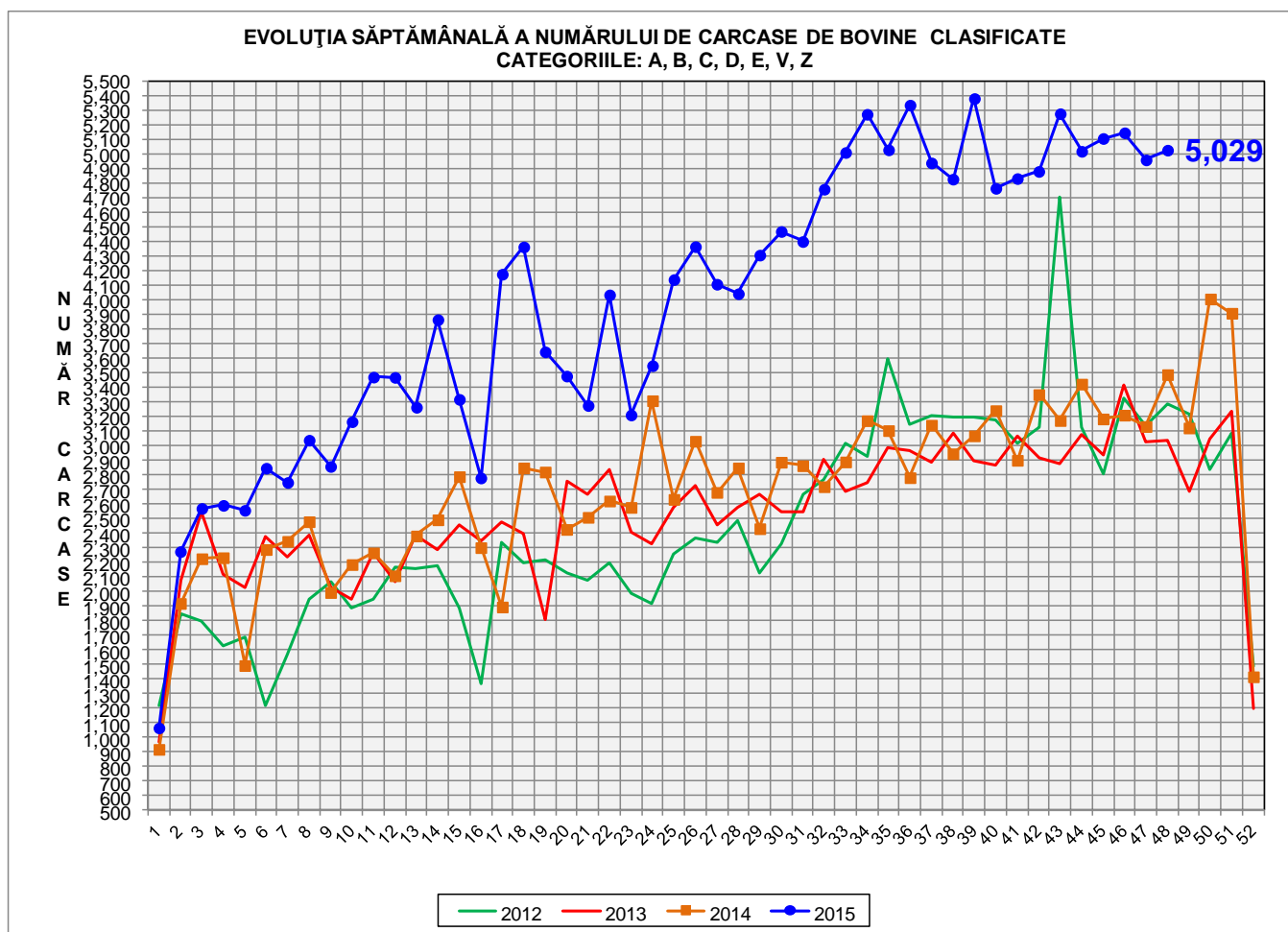




Rezultatele clasificării carcaselor de bovine

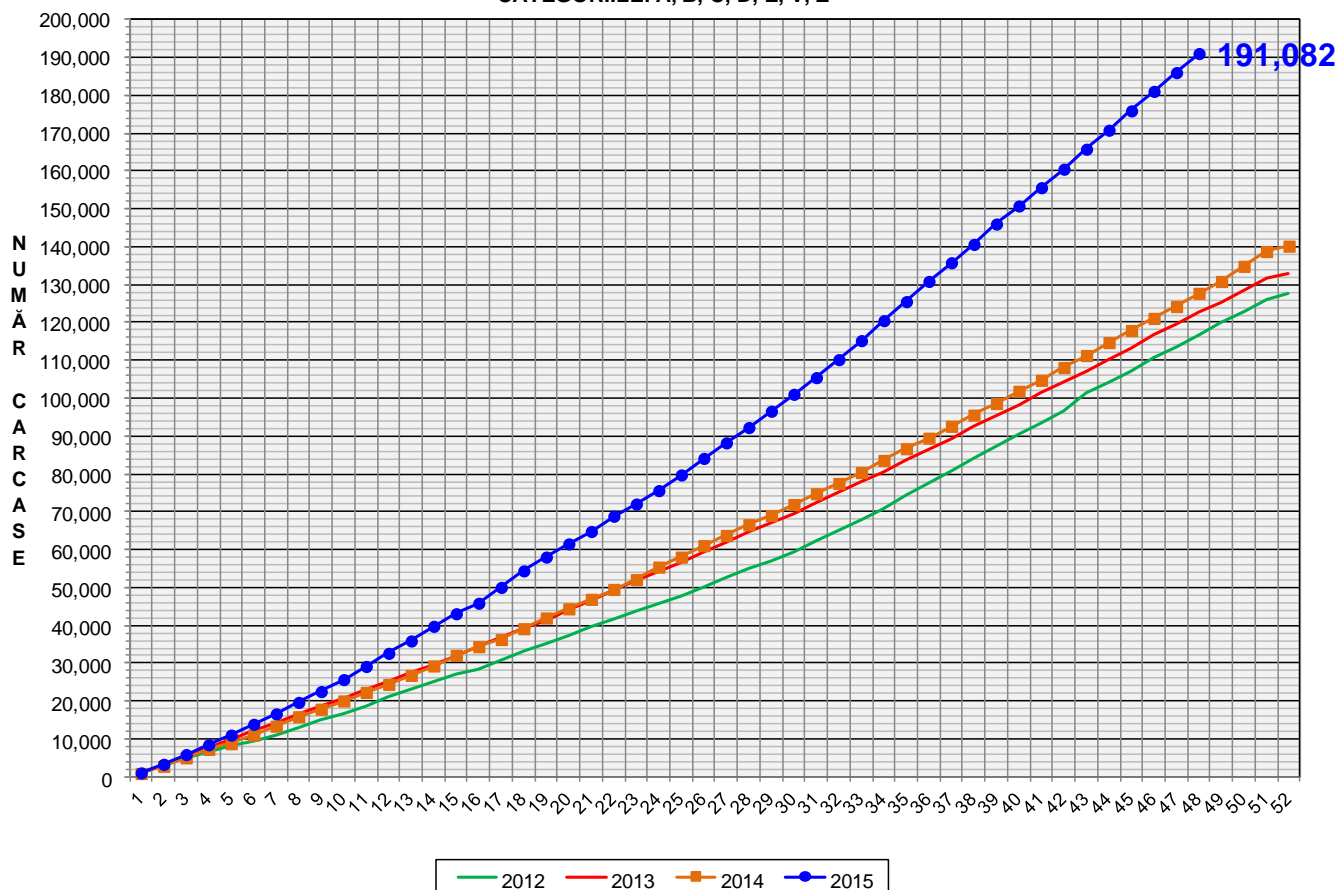
Săptămâna 48 (23 – 29 noiembrie 2015)



% Modificare	
S48 / S47	S48 2015 / S48 2014
1.4%	44.1%



EVOLUȚIA SĂPTĂMÂNALĂ CUMULATIVĂ A NUMĂRULUI DE CARCASE DE BOVINE CLASIFICATE
CATEGORIILE: A, B, C, D, E, V, Z



% Modificare
S48 2015 /
S48 2014
49.6%



Raport național clasificare carcase de bovine cu vârsta de 8 luni sau mai mult, conform grilei UE extinsă

Săptămâna: 48

din: 23 noiembrie 2015

până în: 29 noiembrie 2015

"A"- CARCASE DE MASCULI NECASTRATI CU VÂRSTA CUPRINSĂ ÎNTE 12 LUNI ȘI MAI PUȚIN DE 24 DE LUNI (TĂURAȘI)													
CONFORMAȚIE	GRĂSIME										TOTAL		
	1		2		3		4		5		NUMĂR	% DIN TOTAL	GREUTATE MEDIE
	NUMĂR	% DIN TOTAL	NUMĂR	% DIN TOTAL	NUMĂR	% DIN TOTAL	NUMĂR	% DIN TOTAL	NUMĂR	% DIN TOTAL			
E	2	0.27	9	1.21	5	0.67	4	0.54	0	0.00	20	2.68	400.84
U	5	0.67	5	0.67	2	0.27	0	0.00	0	0.00	12	1.61	319.89
R	21	2.82	22	2.95	6	0.80	2	0.27	0	0.00	51	6.84	294.49
O+	96	12.87	83	11.13	19	2.55	0	0.00	0	0.00	198	26.54	243.67
-O	76	10.19	50	6.70	4	0.54	0	0.00	0	0.00	130	17.43	217.00
P+	245	32.84	30	4.02	0	0.00	0	0.00	0	0.00	275	36.86	186.22
-P	59	7.91	1	0.13	0	0.00	0	0.00	0	0.00	60	8.04	144.73
TOTAL	504	67.56	200	26.81	36	4.83	6	0.80	0	0.00	746	100.00	218.80

"B"- CARCASE DE MASCULI NECASTRATI CU VÂRSTA DE 24 DE LUNI ȘI MAI MULT (TAURI)													
CONFORMAȚIE	GRĂSIME										TOTAL		
	1		2		3		4		5		NUMĂR	% DIN TOTAL	GREUTATE MEDIE
	NUMĂR	% DIN TOTAL	NUMĂR	% DIN TOTAL	NUMĂR	% DIN TOTAL	NUMĂR	% DIN TOTAL	NUMĂR	% DIN TOTAL			
E	0	0.00	0	0.00	1	0.43	0	0.00	0	0.00	1	0.43	386.12
U	3	1.30	1	0.43	0	0.00	0	0.00	0	0.00	4	1.73	443.70
R	11	4.76	12	5.19	6	2.60	0	0.00	0	0.00	29	12.55	340.04
O+	31	13.42	52	22.51	12	5.19	0	0.00	0	0.00	95	41.13	267.40
-O	22	9.52	15	6.49	1	0.43	0	0.00	0	0.00	38	16.45	261.09
P+	33	14.29	6	2.60	0	0.00	0	0.00	0	0.00	39	16.88	220.04
-P	22	9.52	3	1.30	0	0.00	0	0.00	0	0.00	25	10.82	176.57
TOTAL	122	52.81	89	38.53	20	8.66	0	0.00	0	0.00	231	100.00	261.22

"C"- CARCASE DE MASCULI CASTRAȚI CU VÂRSTA DE 12 LUNI ȘI MAI MULT (BOI)													
CONFORMAȚIE	GRĂSIME										TOTAL		
	1		2		3		4		5		NUMĂR	% DIN TOTAL	GREUTATE MEDIE
	NUMĂR	% DIN TOTAL	NUMĂR	% DIN TOTAL	NUMĂR	% DIN TOTAL	NUMĂR	% DIN TOTAL	NUMĂR	% DIN TOTAL			
E	0	0.00	0	0.00	0	0.00	0	0.00	0	0.00	0	0.00	0.00
U	0	0.00	0	0.00	0	0.00	0	0.00	0	0.00	0	0.00	0.00
R	1	1.41	4	5.63	13	18.31	2	2.82	0	0.00	20	28.17	339.08
O+	2	2.82	3	4.23	6	8.45	1	1.41	0	0.00	12	16.90	270.24
-O	5	7.04	5	7.04	3	4.23	0	0.00	0	0.00	13	18.31	297.15
P+	4	5.63	14	19.72	2	2.82	0	0.00	0	0.00	20	28.17	365.25
-P	6	8.45	0	0.00	0	0.00	0	0.00	0	0.00	6	8.45	175.60
TOTAL	18	25.35	26	36.62	24	33.80	3	4.23	0	0.00	71	100.00	313.32

"D"- CARCASE DE FEMELE CARE AU FĂȚAT (VACI)													
CONFORMAȚIE	GRĂSIME										TOTAL		
	1		2		3		4		5		NUMĂR	% DIN TOTAL	GREUTATE MEDIE
	NUMĂR	% DIN TOTAL	NUMĂR	% DIN TOTAL	NUMĂR	% DIN TOTAL	NUMĂR	% DIN TOTAL	NUMĂR	% DIN TOTAL			
E	0	0.00	1	0.03	0	0.00	0	0.00	0	0.00	1	0.03	367.50
U	0	0.00	0	0.00	2	0.07	0	0.00	0	0.00	2	0.07	365.05
R	13	0.43	16	0.53	19	0.63	5	0.17	1	0.03	54	1.80	312.61
O+	172	5.75	180	6.01	84	2.81	26	0.87	17	0.57	479	16.00	258.51
-O	131	4.38	149	4.98	71	2.37	12	0.40	2	0.07	365	12.20	238.92
P+	530	17.71	532	17.77	51	1.70	1	0.03	0	0.00	1114	37.22	218.15
-P	892	29.80	80	2.67	6	0.20	0	0.00	0	0.00	978	32.68	174.34
TOTAL	1738	58.07	958	32.01	233	7.78	44	1.47	20	0.67	2993	100.00	214.68

"E"- CARCASE ALE ALTOR BOVINE FEMELE CU VÂRSTA DE 12 LUNI ȘI MAI MULT (VITELE)													
CONFORMAȚIE	GRĂSIME										TOTAL		
	1		2		3		4		5		NUMĂR	% DIN TOTAL	GREUTATE MEDIE
	NUMĂR	% DIN TOTAL	NUMĂR	% DIN TOTAL	NUMĂR	% DIN TOTAL	NUMĂR	% DIN TOTAL	NUMĂR	% DIN TOTAL			
E	0	0.00	0	0.00	0	0.00	0	0.00	0	0.00	0	0.00	0.00
U	0	0.00	1	0.21	0	0.00	0	0.00	0	0.00	1	0.21	301.84
R	8	1.65	12	2.47	4	0.82	0	0.00	1	0.21	25	5.14	269.27
O+	33	6.79	35	7.20	17	3.50	5	1.03	0	0.00	90	18.52	226.03
-O	28	5.76	33	6.79	11	2.26	9	1.85	3	0.62	84	17.28	238.15
P+	131	26.95	61	12.55	5	1.03	0	0.00	0	0.00	197	40.53	173.86
-P	83	17.08	6	1.23	0	0.00	0	0.00	0	0.00	89	18.31	136.33
TOTAL	283	58.23	148	30.45	37	7.61	14	2.88	4	0.82	486	100.00	192.93

"Z"- CARCASE DE BOVINE CU VÂRSTA CUPRINSĂ ÎNTE 8 LUNI ȘI MAI PUȚIN DE 12 LUNI (TINERET BOVIN)													
CONFORMAȚIE	GRĂSIME										TOTAL		
	1		2		3		4		5		NUMĂR	% DIN TOTAL	GREUTATE MEDIE
	NUMĂR	% DIN TOTAL	NUMĂR	% DIN TOTAL	NUMĂR	% DIN TOTAL	NUMĂR	% DIN TOTAL	NUMĂR	% DIN TOTAL			
E	0	0.00	0	0.00	0	0.00	0	0.00	0	0.00	0	0.00	0.00
U	1	0.36	1	0.36	0	0.00	0	0.00	0	0.00	2	0.71	216.68
R	7	2.49	1	0.36	1	0.36	0	0.00	0	0.00	9	3.20	220.12
O+	22	7.83	20	7.12	2	0.71	0	0.00	0	0.00	44	15.66	196.21
-O	39	13.88	24	8.54	0	0.00	0	0.00	0	0.00	63	22.42	152.44
P+	118	41.99	21	7.47	0	0.00	0	0.00	0	0.00	139	49.47	140.00
-P	22	7.83	2	0.71	0	0.00	0	0.00	0	0.00	24	8.54	113.24
TOTAL	209	74.38	69	24.56	3	1.07	0	0.00	0	0.00	281	100.00	152.41

TOATE CATEGORIILE													
CONFORMAȚIE	GRĂSIME										TOTAL		
	1		2		3		4		5		NUMĂR	% DIN TOTAL	GREUTATE MEDIE
	NUMĂR	% DIN TOTAL	NUMĂR	% DIN TOTAL	NUMĂR	% DIN TOTAL	NUMĂR	% DIN TOTAL	NUMĂR	% DIN TOTAL			
E	2	0.04	10	0.21	6	0.12	4	0.08	0	0.00	22	0.46	398.66
U	9	0.19	8	0.17	4	0.08	0	0.00	0	0.00	21	0.44	337.08
R	61	1.27	67	1.39	49	1.02	9	0.19	2	0.04	188	3.91	304.55
O+	356	7.40	373	7.76	140	2.91	32	0.67	17	0.35	918	19.09	250.21
-O	301	6.26	276	5.74	90	1.87	21	0.44	5	0.10	693	14.41	229.16
P+	1061	22.07	664	13.81	58	1.21	1	0.02	0	0.00	1784	37.10	203.93
-P	1084	22.55	92	1.91	6	0.12	0	0.00	0	0.00	1182	24.58	168.79
TOTAL	2874	59.78	1490	30.99	353	7.34	67	1.39	24	0.50	4808	100.00	213.17



Raport național clasificare pentru categoria "A"- carcase de masculi necastrați cu vârsta cuprinsă între 12 luni și mai puțin de 24 de luni (tăurași)

Săptămâna: 48

din: 23 noiembrie 2015

până în: 29 noiembrie 2015

GRASIME	CONFORMAȚIE	NUMAR	PROCENT DIN TOTAL	GREUTATE MEDIE
1	E	2	0.27	387.10
	U	5	0.67	299.41
	R	21	2.82	280.58
	O+	96	12.87	226.97
	-O	76	10.19	203.57
	P+	245	32.84	182.31
	-P	59	7.91	145.14
	TOTAL	504	67.56	195.74
2	E	9	1.21	406.16
	U	5	0.67	338.37
	R	22	2.95	300.53
	O+	83	11.13	253.76
	-O	50	6.70	234.31
	P+	30	4.02	218.16
	-P	1	0.13	120.54
	TOTAL	200	26.81	257.01
3	E	5	0.67	378.95
	U	2	0.27	324.87
	R	6	0.80	312.49
	O+	19	2.55	284.00
	-O	4	0.54	255.81
	P+	0	0.00	0.00
	-P	0	0.00	0.00
	TOTAL	36	4.83	301.08
4	E	4	0.54	423.12
	U	0	0.00	0.00
	R	2	0.27	319.97
	O+	0	0.00	0.00
	-O	0	0.00	0.00
	P+	0	0.00	0.00
	-P	0	0.00	0.00
	TOTAL	6	0.80	388.73
TOTAL	E	20	2.68	400.84
	U	12	1.61	319.89
	R	51	6.84	294.49
	O+	198	26.54	243.67
	-O	130	17.43	217.00
	P+	275	36.86	186.22
	-P	60	8.04	144.73
	TOTAL	746	100.00	218.80



Raport național clasificare pentru categoria "B"- carcase de masculi necastrați cu vârsta de 24 de luni și mai mult (tauri)

Săptămâna: 48

din: 23 noiembrie 2015

până în: 29 noiembrie 2015

GRASIME	CONFORMAȚIE	NUMAR	PROCENT DIN TOTAL	GREUTATE MEDIE
1	E	0	0.00	0.00
	U	3	1.30	433.16
	R	11	4.76	318.26
	O+	31	13.42	250.09
	-O	22	9.52	258.23
	P+	33	14.29	222.76
	-P	22	9.52	171.39
	TOTAL	122	52.81	240.62
2	E	0	0.00	0.00
	U	1	0.43	475.30
	R	12	5.19	331.54
	O+	52	22.51	260.28
	-O	15	6.49	251.30
	P+	6	2.60	205.07
	-P	3	1.30	214.55
	TOTAL	89	38.53	265.53
3	E	1	0.43	386.12
	U	0	0.00	0.00
	R	6	2.60	397.00
	O+	12	5.19	342.97
	-O	1	0.43	471.00
	P+	0	0.00	0.00
	-P	0	0.00	0.00
	TOTAL	20	8.66	367.74
TOTAL	E	1	0.43	386.12
	U	4	1.73	443.70
	R	29	12.55	340.04
	O+	95	41.13	267.40
	-O	38	16.45	261.09
	P+	39	16.88	220.04
	-P	25	10.82	176.57
	TOTAL	231	100.00	261.22



Raport național clasificare pentru categoria "C" - carcase de masculi castrați cu vârsta de 12 luni și mai mult (boi)

Săptămâna: 48

din: 23 noiembrie 2015

până în: 29 noiembrie 2015

GRASIME	CONFORMAȚIE	NUMAR	PROCENT DIN TOTAL	GREUTATE MEDIE
1	E	0	0.00	0.00
	U	0	0.00	0.00
	R	1	1.41	281.26
	O+	2	2.82	250.39
	-O	5	7.04	202.08
	P+	4	5.63	264.60
	-P	6	8.45	175.60
	TOTAL	18	25.35	216.91
2	E	0	0.00	0.00
	U	0	0.00	0.00
	R	4	5.63	408.42
	O+	3	4.23	268.19
	-O	5	7.04	358.13
	P+	14	19.72	387.03
	-P	0	0.00	0.00
	TOTAL	26	36.62	371.05
3	E	0	0.00	0.00
	U	0	0.00	0.00
	R	13	18.31	313.37
	O+	6	8.45	274.24
	-O	3	4.23	353.98
	P+	2	2.82	414.05
	-P	0	0.00	0.00
	TOTAL	24	33.80	317.05
4	E	0	0.00	0.00
	U	0	0.00	0.00
	R	2	2.82	396.41
	O+	1	1.41	292.04
	-O	0	0.00	0.00
	P+	0	0.00	0.00
	-P	0	0.00	0.00
	TOTAL	3	4.23	361.62
TOTAL	E	0	0.00	0.00
	U	0	0.00	0.00
	R	20	28.17	339.08
	O+	12	16.90	270.24
	-O	13	18.31	297.15
	P+	20	28.17	365.25
	-P	6	8.45	175.60
	TOTAL	71	100.00	313.32



Raport național clasificare pentru categoria "D"- carcase de femele care au fătat (vaci)

Săptămâna: 48

din: 23 noiembrie 2015

până în: 29 noiembrie 2015

GRASIME	CONFORMAȚIE	NUMAR	PROCENT DIN TOTAL	GREUTATE MEDIE
1	E	0	0.00	0.00
	U	0	0.00	0.00
	R	13	0.43	264.07
	O+	172	5.75	231.69
	-O	131	4.38	220.29
	P+	530	17.71	198.49
	-P	892	29.80	171.91
	TOTAL	1738	58.07	190.27
2	E	1	0.03	367.50
	U	0	0.00	0.00
	R	16	0.53	298.81
	O+	180	6.01	252.72
	-O	149	4.98	237.39
	P+	532	17.77	233.93
	-P	80	2.67	194.83
	TOTAL	958	32.01	235.95
3	E	0	0.00	0.00
	U	2	0.07	365.05
	R	19	0.63	336.60
	O+	84	2.81	292.12
	-O	71	2.37	262.59
	P+	51	1.70	255.57
	-P	6	0.20	262.12
	TOTAL	233	7.78	278.60
4	E	0	0.00	0.00
	U	0	0.00	0.00
	R	5	0.17	384.92
	O+	26	0.87	302.38
	-O	12	0.40	310.70
	P+	1	0.03	330.65
	-P	0	0.00	0.00
	TOTAL	44	1.47	314.67
5	E	0	0.00	0.00
	U	0	0.00	0.00
	R	1	0.03	346.92
	O+	17	0.57	357.98
	-O	2	0.07	303.31
	P+	0	0.00	0.00
	-P	0	0.00	0.00
	TOTAL	20	0.67	351.96
TOTAL	E	1	0.03	367.50
	U	2	0.07	365.05
	R	54	1.80	312.61
	O+	479	16.00	258.51
	-O	365	12.20	238.92
	P+	1114	37.22	218.15
	-P	978	32.68	174.34
	TOTAL	2993	100.00	214.68



Raport național clasificare pentru categoria "E"- carcase ale altor bovine femele cu vârsta de 12 luni și mai mult (vițele)

Săptămâna: 48

din: 23 noiembrie 2015

până în: 29 noiembrie 2015

GRASIME	CONFORMAȚIE	NUMAR	PROCENT DIN TOTAL	GREUTATE MEDIE
1	E	0	0.00	0.00
	U	0	0.00	0.00
	R	8	1.65	210.70
	O+	33	6.79	198.92
	-O	28	5.76	204.83
	P+	131	26.95	162.83
	-P	83	17.08	134.28
	TOTAL	283	58.23	164.17
2	E	0	0.00	0.00
	U	1	0.21	301.84
	R	12	2.47	277.73
	O+	35	7.20	223.96
	-O	33	6.79	233.95
	P+	61	12.55	195.80
	-P	6	1.23	164.74
	TOTAL	148	30.45	217.07
3	E	0	0.00	0.00
	U	0	0.00	0.00
	R	4	0.82	345.08
	O+	17	3.50	255.37
	-O	11	2.26	243.74
	P+	5	1.03	195.06
	-P	0	0.00	0.00
	TOTAL	37	7.61	253.46
4	E	0	0.00	0.00
	U	0	0.00	0.00
	R	0	0.00	0.00
	O+	5	1.03	319.59
	-O	9	1.85	307.34
	P+	0	0.00	0.00
	-P	0	0.00	0.00
	TOTAL	14	2.88	311.71
5	E	0	0.00	0.00
	U	0	0.00	0.00
	R	1	0.21	333.00
	O+	0	0.00	0.00
	-O	3	0.62	367.26
	P+	0	0.00	0.00
	-P	0	0.00	0.00
	TOTAL	4	0.82	358.70
TOTAL	E	0	0.00	0.00
	U	1	0.21	301.84
	R	25	5.14	269.27
	O+	90	18.52	226.03
	-O	84	17.28	238.15
	P+	197	40.53	173.86
	-P	89	18.31	136.33
	TOTAL	486	100.00	192.93



Raport național clasificare pentru categoria "Z"- carcase de bovine cu vârsta cuprinsă între 8 luni și mai puțin de 12 luni (tineret bovin)

Săptămâna: 48

din: 23 noiembrie 2015

până în: 29 noiembrie 2015

GRASIME	CONFORMAȚIE	NUMAR	PROCENT DIN TOTAL	GREUTATE MEDIE
1	E	0	0.00	0.00
	U	1	0.36	243.04
	R	7	2.49	203.73
	O+	22	7.83	168.89
	-O	39	13.88	147.04
	P+	118	41.99	140.06
	-P	22	7.83	111.51
	TOTAL	209	74.38	144.02
2	E	0	0.00	0.00
	U	1	0.36	190.32
	R	1	0.36	211.48
	O+	20	7.12	221.40
	-O	24	8.54	161.20
	P+	21	7.47	139.63
	-P	2	0.71	132.30
	TOTAL	69	24.56	172.40
3	E	0	0.00	0.00
	U	0	0.00	0.00
	R	1	0.36	343.49
	O+	2	0.71	244.71
	-O	0	0.00	0.00
	P+	0	0.00	0.00
	-P	0	0.00	0.00
	TOTAL	3	1.07	277.64
TOTAL	E	0	0.00	0.00
	U	2	0.71	216.68
	R	9	3.20	220.12
	O+	44	15.66	196.21
	-O	63	22.42	152.44
	P+	139	49.47	140.00
	-P	24	8.54	113.24
	TOTAL	281	100.00	152.41



Raport național clasificare toate categoriile de carcase de bovine cu vârsta de 8 luni sau mai mult

Săptămâna: 48

din: 23 noiembrie 2015

până în: 29 noiembrie 2015

GRASIME	CONFORMAȚIE	NUMAR	PROCENT DIN TOTAL	GREUTATE MEDIE
1	E	2	0.04	387.10
	U	9	0.19	337.73
	R	61	1.27	265.88
	O+	356	7.40	225.21
	-O	301	6.26	207.61
	P+	1061	22.07	184.86
	-P	1084	22.55	166.36
	TOTAL	2874	59.78	187.60
2	E	10	0.21	402.29
	U	8	0.17	332.42
	R	67	1.39	306.70
	O+	373	7.76	249.75
	-O	276	5.74	232.74
	P+	664	13.81	229.70
	-P	92	1.91	191.35
	TOTAL	1490	30.99	238.09
3	E	6	0.12	380.14
	U	4	0.08	344.96
	R	49	1.02	335.72
	O+	140	2.91	289.47
	-O	90	1.87	265.35
	P+	58	1.21	255.82
	-P	6	0.12	262.12
	TOTAL	353	7.34	285.91
4	E	4	0.08	423.12
	U	0	0.00	0.00
	R	9	0.19	373.04
	O+	32	0.67	304.75
	-O	21	0.44	309.26
	P+	1	0.02	330.65
	-P	0	0.00	0.00
	TOTAL	67	1.39	322.79
5	E	0	0.00	0.00
	U	0	0.00	0.00
	R	2	0.04	339.96
	O+	17	0.35	357.98
	-O	5	0.10	341.68
	P+	0	0.00	0.00
	-P	0	0.00	0.00
	TOTAL	24	0.50	353.09
TOTAL	E	22	0.46	398.66
	U	21	0.44	337.08
	R	188	3.91	304.55
	O+	918	19.09	250.21
	-O	693	14.41	229.16
	P+	1784	37.10	203.93
	-P	1182	24.58	168.79
	TOTAL	4808	100.00	213.17