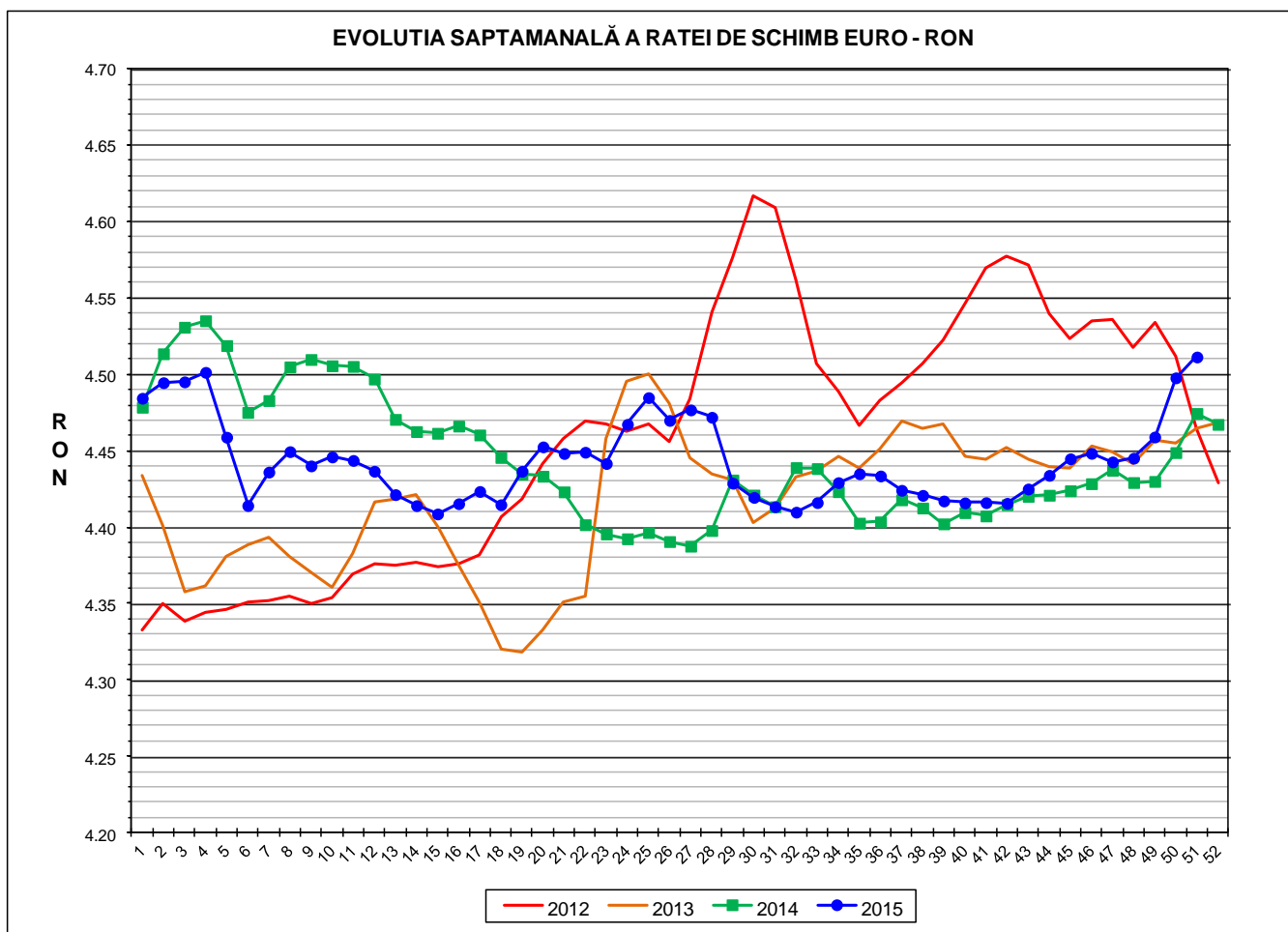


# Prețul de piață al porcilor la intrarea în abator

## Săptămâna 51 (14 – 20 decembrie 2015)



<b>RATA DE SCHIMB EURO - RON</b>			
<b>S51 2015</b>	<b>S51 / S50</b>	<b>S51 / S1</b>	<b>S51 2015 /S51 2014</b>
<b>1€ = 4.5115 RON</b>	<b>0.30%</b>	<b>0.60%</b>	<b>0.83%</b>



Situația porcilor tranzacționați care fac obiectul raportării prețurilor  
în săptămâna 14 - 20 decembrie 2015

Tip preț la intrarea în abator		Carcase cu greutatea caldă 60 - 120 kg			
		SEUROP		d.c. S+E	
		nr	% din total carcase clasificate	nr	% din total carcase clasificate
De bază pentru 56% carne macră	în carcasă	39,849	26.8%	37,401	25.1%
	în viu	12,401	8.3%	11,163	7.5%
Forfetar în viu		70,114	47.1%	65,469	44.0%
Total		122,364	82.3%	114,033	76.7%

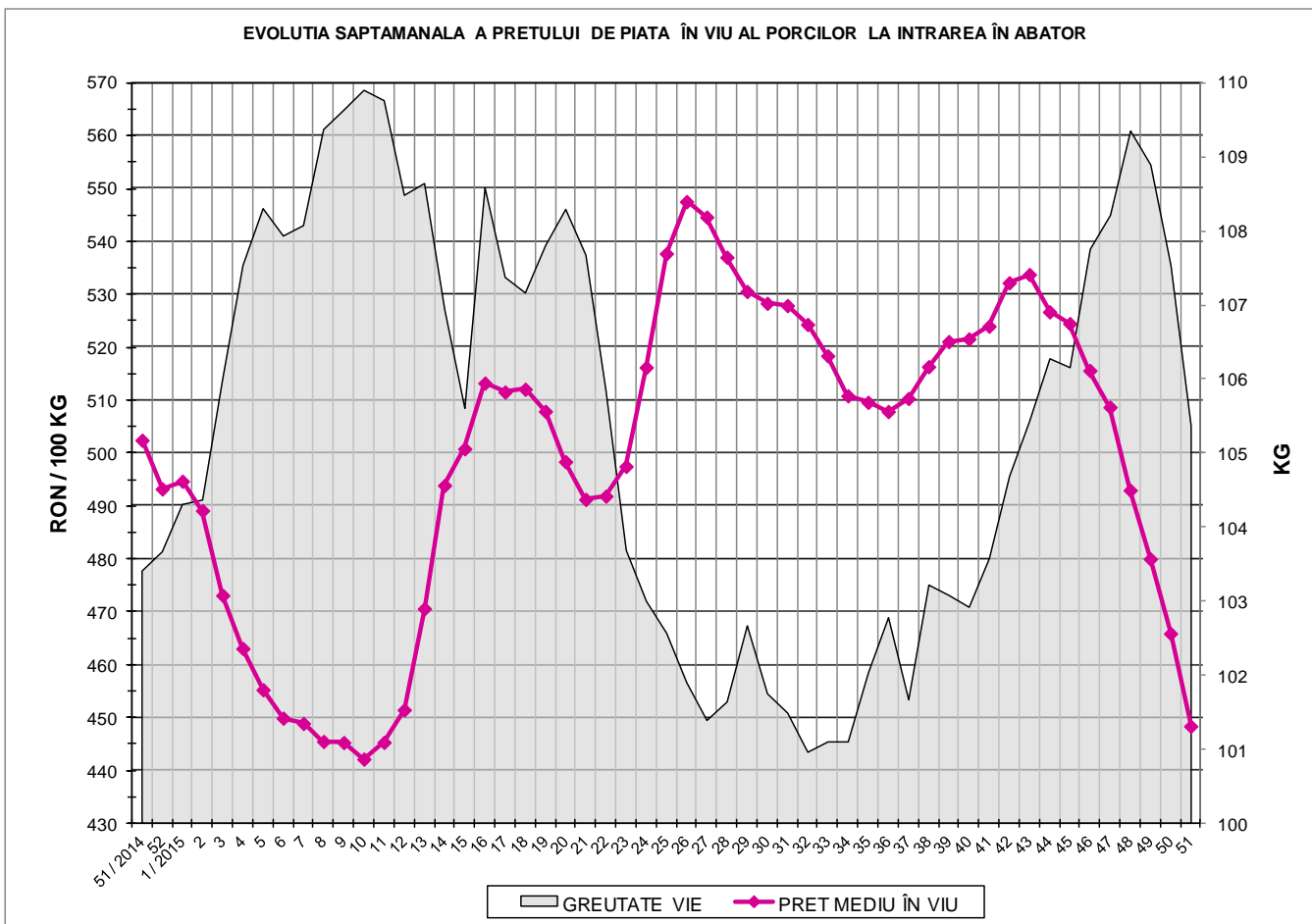
Carcase incluse în raportul național de prețuri pentru DG AGRI

Prețul de piață al porcilor  
în săptămâna 14 - 20 decembrie 2015

Clasa	% carne macră	Număr porci	% din total porci	Procent mediu carne macră	Greutate medie (kg)		Preț mediu (RON / 100 kg)	
					vie	carcasă caldă - 2%	viu	carcasă caldă - 2%
S	≥ 60	66,670	54.48	62.2	103.9	79.6	453.87	592.82
E	55 - 59.9	47,363	38.71	58.0	106.6	81.6	444.62	580.50
U	50 - 54.9	7,455	6.09	53.2	110.0	84.6	431.15	560.71
R	45 - 49.9	787	0.64	48.4	111.6	85.8	395.87	514.58
O	40 - 44.9	79	0.06	43.1	114.2	87.3	400.87	524.44
P	< 40	10	0.01	38.1	114.7	87.3	398.19	522.97
TOTAL		122,364	100.00	59.9	105.4	80.7	448.37	585.36



EVOLUTIA SAPTAMANALA A PRETULUI DE PIATA ÎN VIU AL PORCILOR LA INTRAREA ÎN ABATOR



PREȚ ÎN VIU		
S51 2015	S51 / S50	S51 2015 /S51 2014
RON 448.37	-3.76%	-10.76%

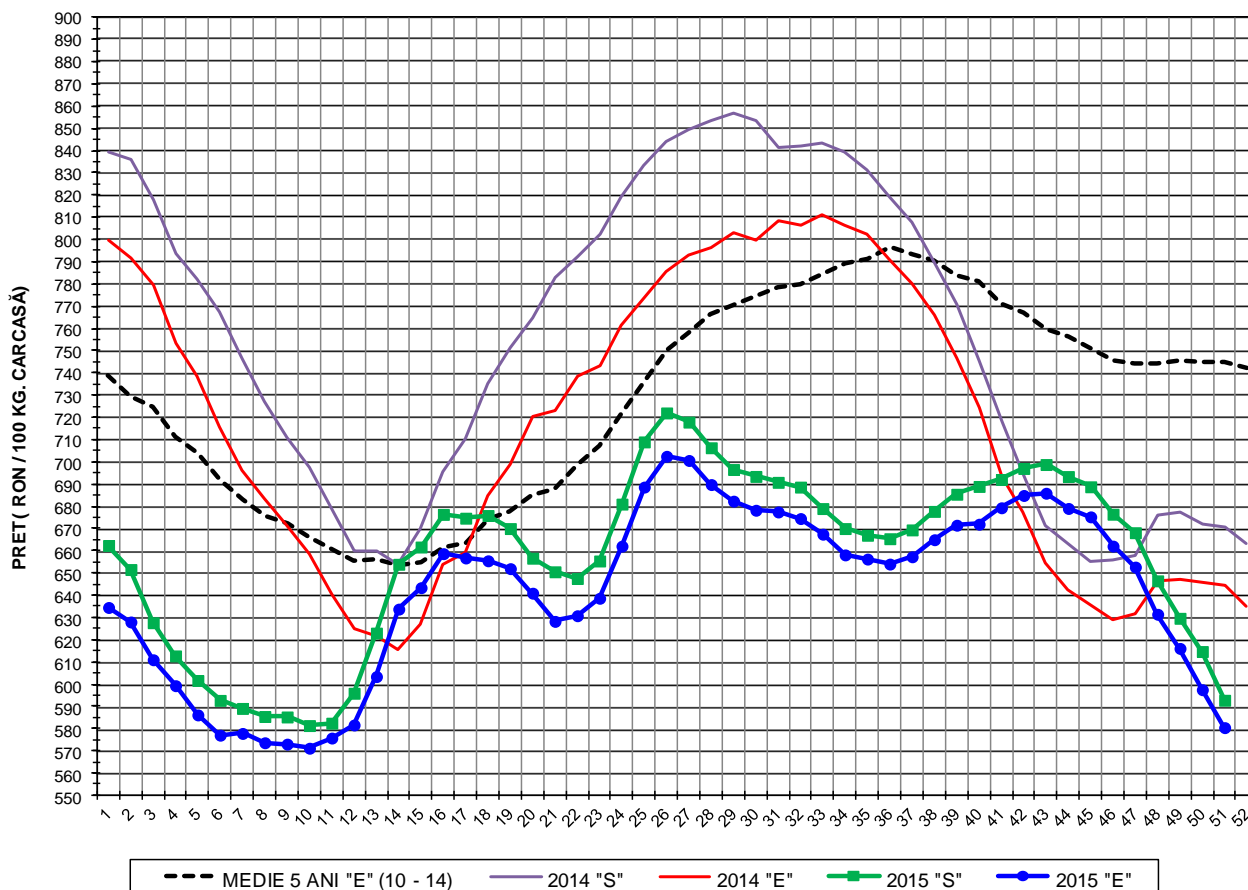


PREȚUL PE PROCENT CARNE MACRĂ AL PORCILOR  
ÎN SĂPTĂMÂNA 14 - 20 DECEMBRIE 2015

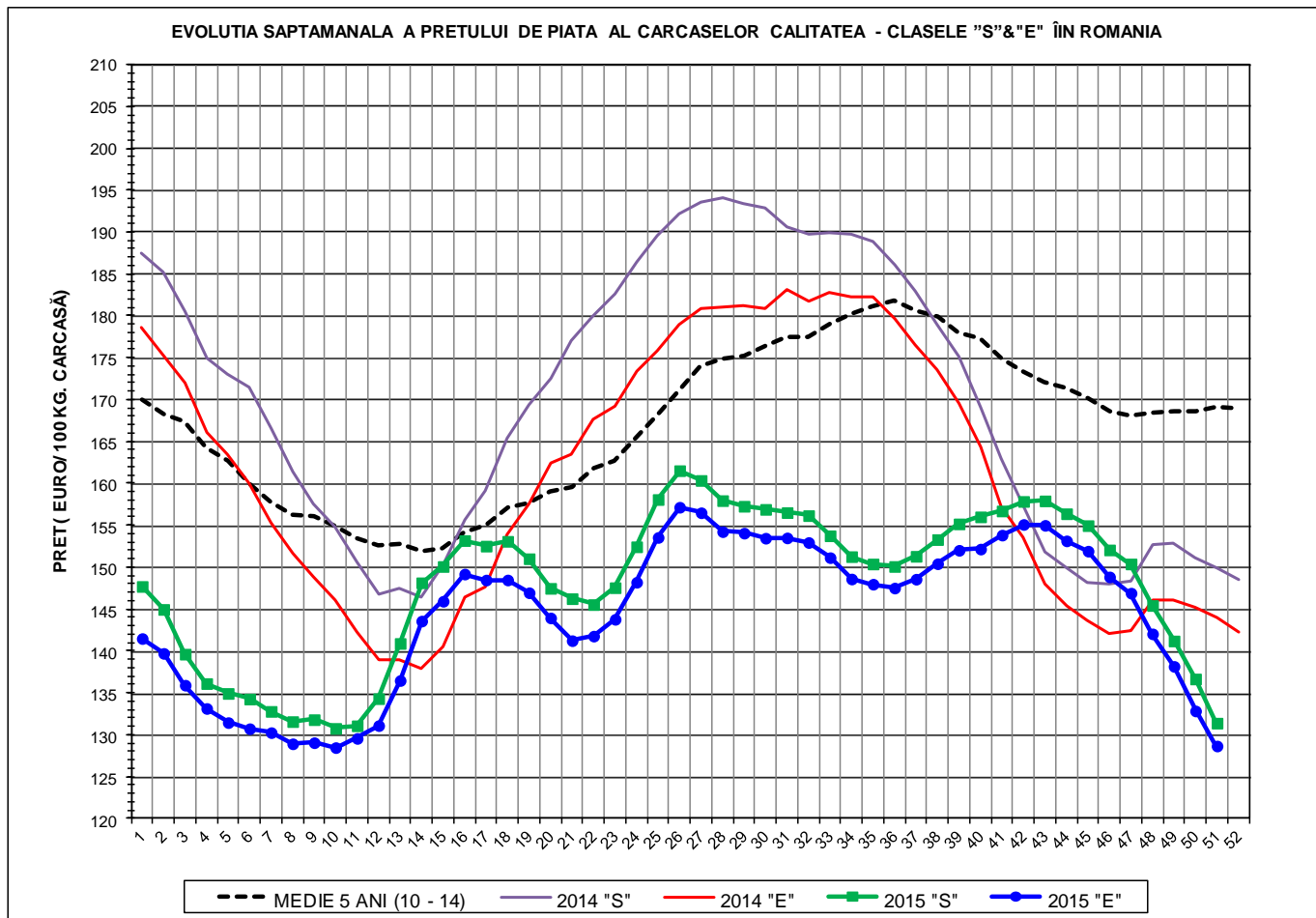
% CARNE MACRĂ		NUMĂR PORCI	% CUMULATIV DIN TOTAL PORCI	GREUTATE (KG)		PREȚ MEDIU (RON/ 100 KG)	
NIVEL GRILA PREȚURI	MEDIE			VIE	CARCASA CALDĂ - 2%	VIU	CARCASA CALDĂ - 2%
≥64	65.0	9,366	7.65	103.90	80.04	454.69	590.26
63	63.4	9,211	15.18	103.30	79.29	455.16	593.01
62	62.4	14,228	26.81	103.44	79.14	453.94	593.36
61	61.5	16,876	40.60	103.85	79.32	454.16	594.60
60	60.5	16,989	54.48	104.75	80.06	452.40	591.93
59	59.5	14,977	66.72	105.49	80.69	449.81	588.07
58	58.5	11,868	76.42	106.15	81.31	446.36	582.73
57	57.5	9,320	84.04	107.03	81.97	441.68	576.73
56	56.5	6,644	89.47	107.73	82.63	438.97	572.35
55	55.5	4,554	93.19	108.55	83.35	437.77	570.12
54	54.5	2,901	95.56	109.40	84.23	437.09	567.72
53	53.5	1,924	97.13	110.05	84.63	433.47	563.66
52	52.5	1,243	98.15	109.89	84.43	430.28	560.00
51	51.5	862	98.86	110.96	85.00	424.02	553.51
≤50	48.8	1,401	100.00	111.66	85.87	399.32	519.24
	59.9	122,364	100.00	105.37	80.71	448.37	585.36



EVOLUTIA SAPTAMANALA A PRETULUI DE PIATA AL CARCASELOR - CLASELE "S" & "E" ÎN ROMANIA



PREȚ NAȚIONAL CARCASE CALITATEA STANDARD - CLASELE "S" & "E"					
CLASA	S51 2015	S51 / S50	S51 / S1	S51 2015 / S51 2014	S51 2015 / MEDIE 5 ANI
S	RON 592.82	-3.57%	-10.51%	-11.59%	-
E	RON 580.50	-2.85%	-8.52%	-9.95%	-22.04%



<b>PREȚ NAȚIONAL CARCASE CALITATEA STANDARD - CLASELE "S"&amp;"E"</b>					
<b>CLASA</b>	<b>S51 2015</b>	<b>S51 / S50</b>	<b>S51 / S1</b>	<b>S51 2015 /S51 2014</b>	<b>S51 2015 /MEDIE 5 ANI</b>
<b>S</b>	<b>€ 131.40</b>	<b>-3.86%</b>	<b>-11.05%</b>	<b>-12.31%</b>	<b>-</b>
<b>E</b>	<b>€ 128.67</b>	<b>-3.15%</b>	<b>-9.07%</b>	<b>-10.68%</b>	<b>-23.91%</b>

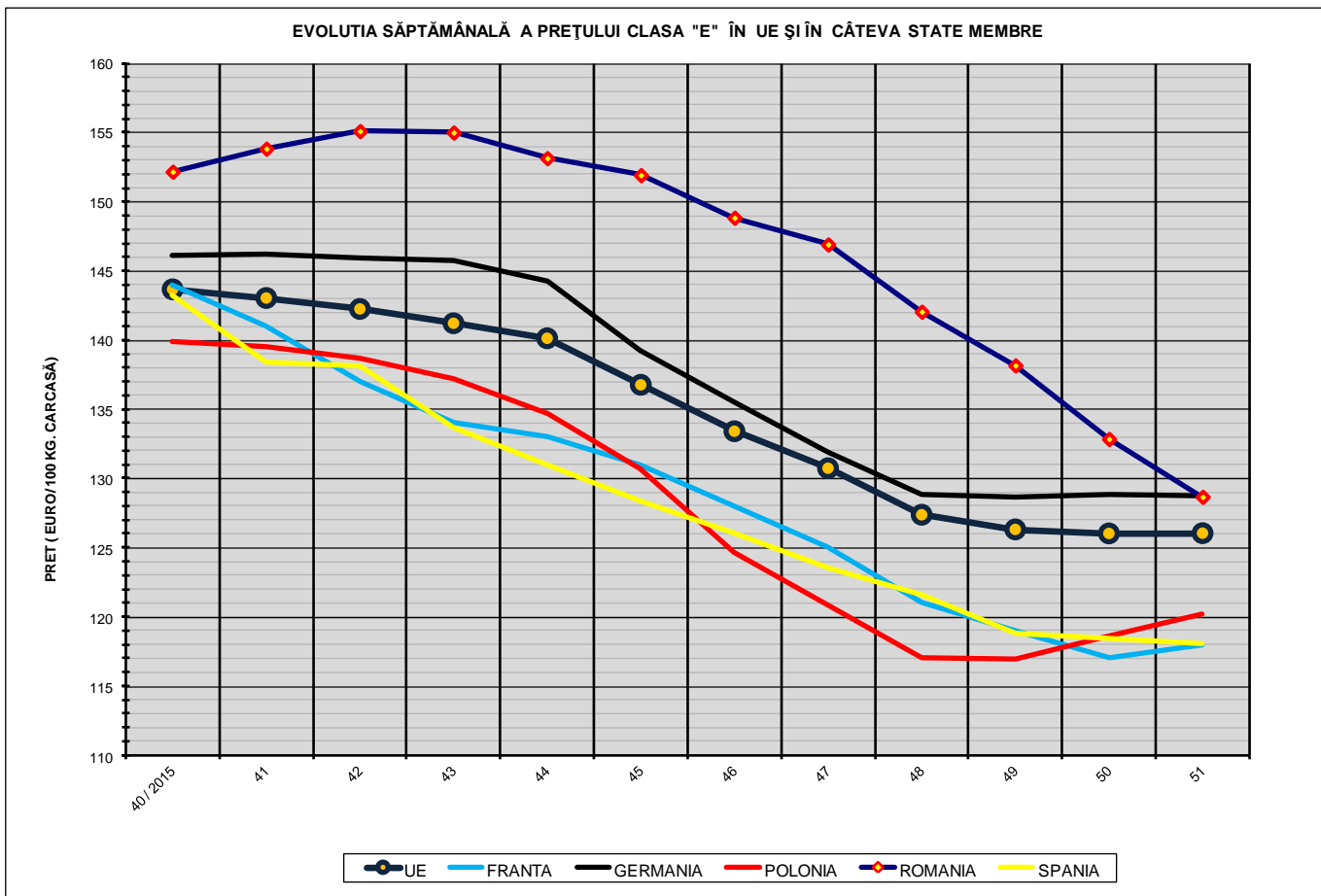


**% PREȚ DE PIAȚĂ ÎN ROMÂNIA ȘI ÎN UE28 vs PRAGUL DE REFERINȚĂ UE28**

SAPTAMANA	PREȚ (EUR)					% PREȚ vs PRAGUL DE REFERINȚĂ UE28 (150.939 EUR)				
	ROMÂNIA			UE28		ROMÂNIA			UE28	
	"S"	"E"	"S" + "E"	"S"	"E"	"S"	"E"	"S" + "E"	"S"	"E"
34 / 2015	151.28	148.60	150.22	149.26	141.91	100.23%	98.45%	99.53%	98.89%	94.02%
35	150.40	147.99	149.49	149.10	142.12	99.64%	98.04%	99.04%	98.78%	94.16%
36	150.10	147.53	149.09	149.93	144.31	99.45%	97.74%	98.77%	99.33%	95.61%
37	151.32	148.58	150.22	151.41	147.36	100.25%	98.44%	99.52%	100.31%	97.63%
38	153.31	150.43	152.14	152.24	148.67	101.57%	99.66%	100.80%	100.86%	98.50%
39	155.19	152.03	153.84	150.82	147.18	102.81%	100.72%	101.92%	99.92%	97.51%
40	156.02	152.18	154.24	147.58	143.67	103.37%	100.82%	102.19%	97.78%	95.18%
41	156.73	153.85	155.39	146.05	143.04	103.84%	101.93%	102.95%	96.76%	94.77%
42	157.87	155.12	156.78	144.82	142.25	104.59%	102.77%	103.87%	95.95%	94.24%
43	157.93	155.01	156.83	143.13	141.21	104.63%	102.70%	103.90%	94.82%	93.56%
44	156.40	153.16	155.00	141.47	140.13	103.62%	101.47%	102.69%	93.73%	92.84%
45	154.98	151.93	153.61	138.22	136.76	102.68%	100.66%	101.77%	91.57%	90.61%
46	152.08	148.85	150.62	135.50	133.41	100.75%	98.62%	99.79%	89.77%	88.38%
47	150.40	146.92	148.87	133.19	130.73	99.64%	97.34%	98.63%	88.24%	86.61%
48	145.44	142.06	143.94	130.65	127.37	96.36%	94.12%	95.36%	86.56%	84.38%
49	141.21	138.17	139.86	129.28	126.31	93.56%	91.54%	92.66%	85.65%	83.68%
50	136.67	132.85	135.01	128.01	126.02	90.55%	88.02%	89.45%	84.81%	83.49%
51	131.40	128.67	130.25	128.29	126.04	87.06%	85.25%	86.30%	85.00%	83.50%



EVOLUTIA SĂPTĂMÂNĂLĂ A PREȚULUI CLASA "E" ÎN UE ȘI ÎN CÂTEVA STATE MEMBRE



COMPARAȚII DE PREȚURI

S51 2015 =	UE28	FR	DE	PL	RO	ES	RO vs UE28	RO vs FR	RO vs DE	RO vs PL	RO vs ES
	€ 126.04	€ 118.00	€ 128.73	€ 120.21	€ 128.67	€ 118.02	€ 2.64 ( 2.1% )	€ 10.67 ( 9.0% )	-€ 0.06 ( 0.0% )	€ 8.46 ( 7.0% )	€ 10.65 ( 9.0% )





PREȚUL CARCASELOR DIN CLASA "E" ÎN STATELE MEMBRE VERSUS PREȚUL UE  
ÎN SĂPTĂMÂNA 14 - 20 DECEMBRIE 2015

