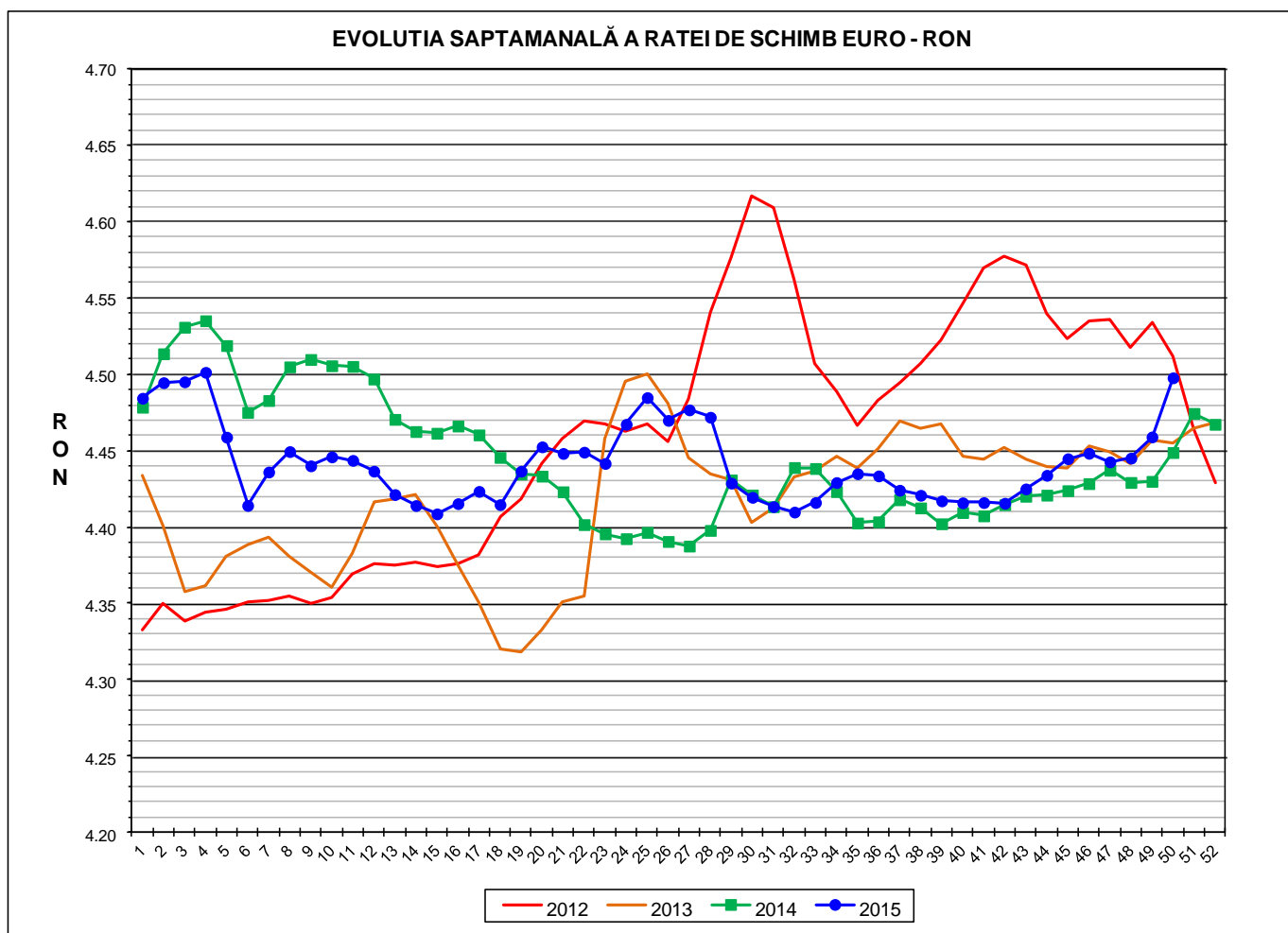




Prețul de piață al porcilor la intrarea în abator

Săptămâna 50 (7 – 13 decembrie 2015)



RATA DE SCHIMB EURO - RON			
S50 2015	S50 / S49	S50 / S1	S50 2015 /S50 2014
1€ = 4.4978 RON	0.87%	0.30%	1.10%



Situația porcilor tranzacționați care fac obiectul raportării prețurilor
în săptămâna 7 - 13 decembrie 2015

Tip preț la intrarea în abator		Carcase cu greutatea caldă 60 - 120 kg			
		SEUROP		d.c. S+E	
		nr	% din total carcase clasificate	nr	% din total carcase clasificate
De bază pentru 56% carne macră	în carcasă	37,492	31.5%	35,461	29.8%
	în viu	8,660	7.3%	7,851	6.6%
Forfetar în viu		52,630	44.2%	48,556	40.8%
Total		98,782	82.9%	91,868	77.1%

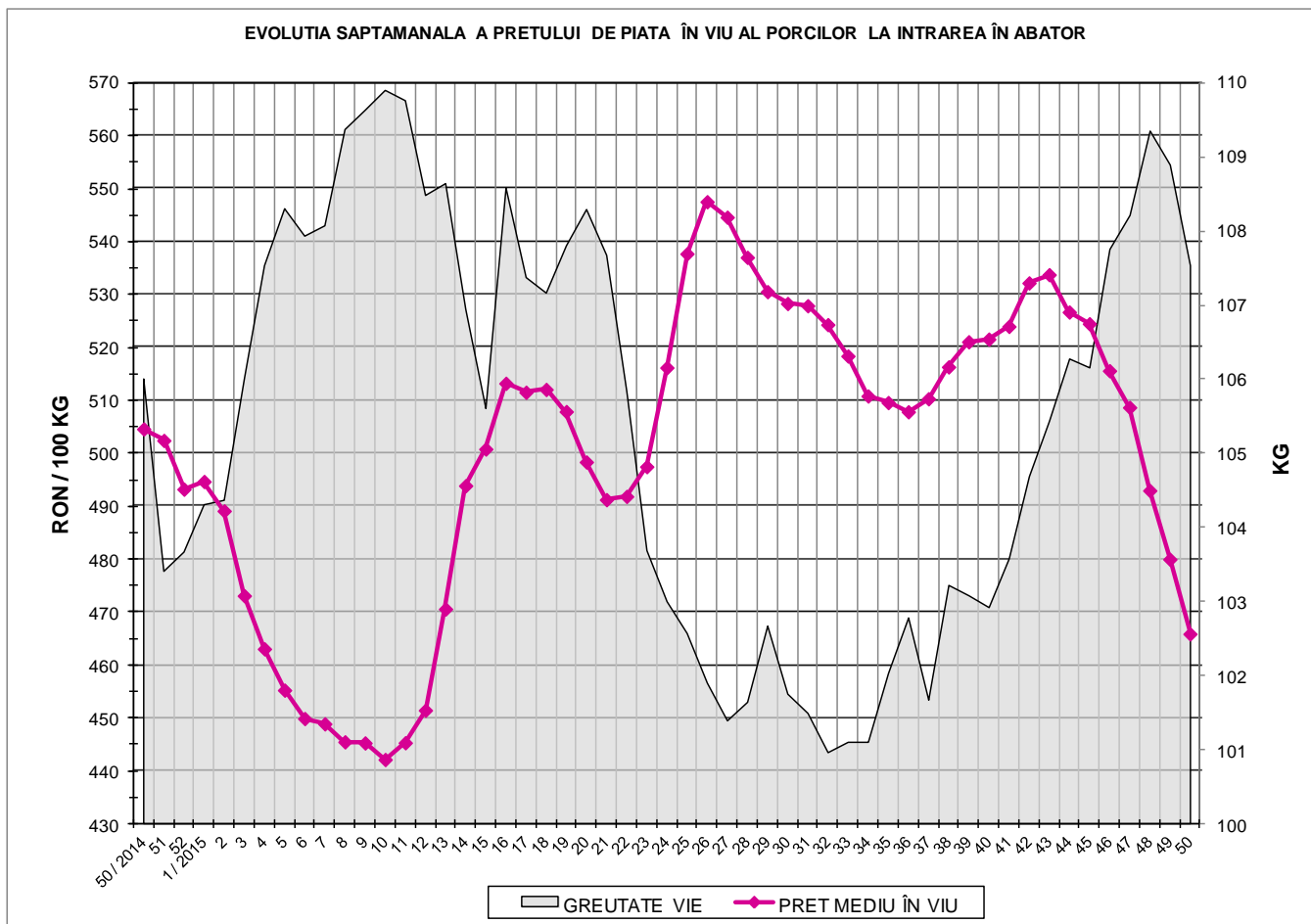
Carcase incluse în raportul național de prețuri pentru DG AGRI

Prețul de piață al porcilor
în săptămâna 7 - 13 decembrie 2015

Clasa	% carne macră	Număr porci	% din total porci	Procent mediu carne macră	Greutate medie (kg)		Preț mediu (RON / 100 kg)	
					vie	carcasă caldă - 2%	viu	carcasă caldă - 2%
S	≥ 60	52,481	53.13	62.2	106.0	81.6	473.66	614.74
E	55 - 59.9	39,387	39.87	58.0	108.8	83.9	460.58	597.56
U	50 - 54.9	6,074	6.15	53.2	112.1	86.5	442.62	573.46
R	45 - 49.9	694	0.70	48.3	115.3	89.2	413.67	534.79
O	40 - 44.9	106	0.11	43.1	116.2	89.2	440.39	573.19
P	< 40	40	0.04	36.2	109.4	83.9	435.63	568.41
TOTAL		98,782	100.00	59.8	107.5	82.9	465.89	604.49



EVOLUTIA SAPTAMANALA A PRETULUI DE PIATA ÎN VIU AL PORCILOR LA INTRAREA ÎN ABATOR



PREȚ ÎN VIU		
S50 2015	S50 / S49	S50 2015 /S50 2014
RON 465.89	-2.94%	-7.68%

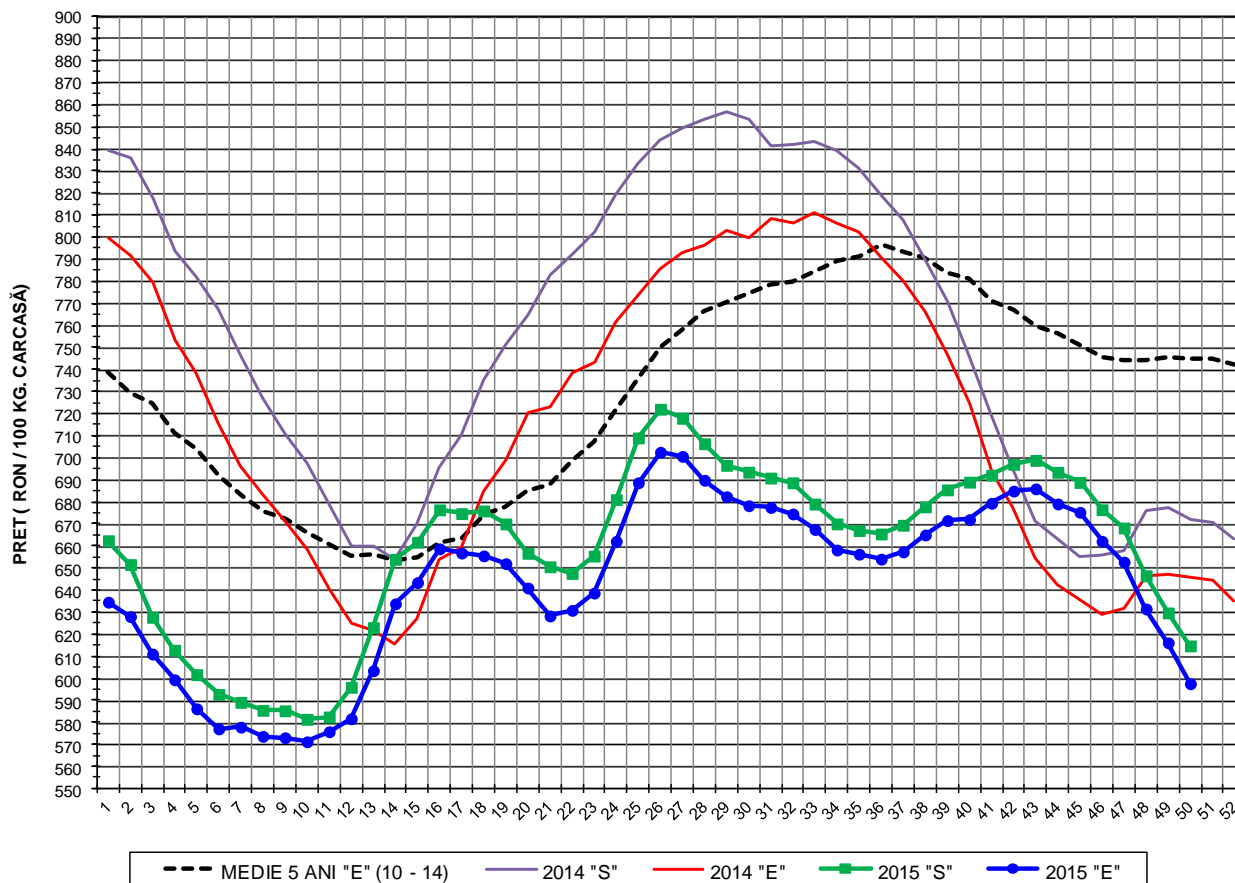


PREȚUL PE PROCENT CARNE MACRĂ AL PORCILOR
ÎN SĂPTĂMÂNA 7 - 13 DECEMBRIE 2015

% CARNE MACRĂ		NUMĂR PORCI	% CUMULATIV DIN TOTAL PORCI	GREUTATE (KG)		PREȚ MEDIU (RON/ 100 KG)	
NIVEL GRILA PREȚURI	MEDIE			VIE	CARCASA CALDĂ - 2%	VIU	CARCASA CALDĂ - 2%
≥64	65.0	7,230	7.32	105.63	81.70	474.72	613.77
63	63.4	7,305	14.71	105.16	81.22	474.64	614.53
62	62.4	10,905	25.75	105.55	81.35	474.52	615.69
61	61.5	13,379	39.30	105.91	81.45	474.16	616.58
60	60.5	13,662	53.13	106.89	82.23	471.43	612.81
59	59.5	12,323	65.60	107.91	83.14	467.01	606.18
58	58.5	9,929	75.65	108.55	83.62	462.60	600.50
57	57.5	7,881	83.63	109.31	84.26	457.08	592.92
56	56.5	5,485	89.19	109.84	84.78	453.80	587.93
55	55.5	3,769	93.00	109.82	84.68	451.82	585.91
54	54.5	2,366	95.40	111.24	85.93	449.00	581.24
53	53.5	1,594	97.01	111.75	86.23	444.82	576.47
52	52.5	985	98.01	112.71	87.06	441.58	571.68
51	51.5	712	98.73	114.03	87.85	433.56	562.78
≤50	48.2	1,257	100.00	114.46	88.33	417.63	541.17
	59.8	98,782	100.00	107.54	82.88	465.89	604.49

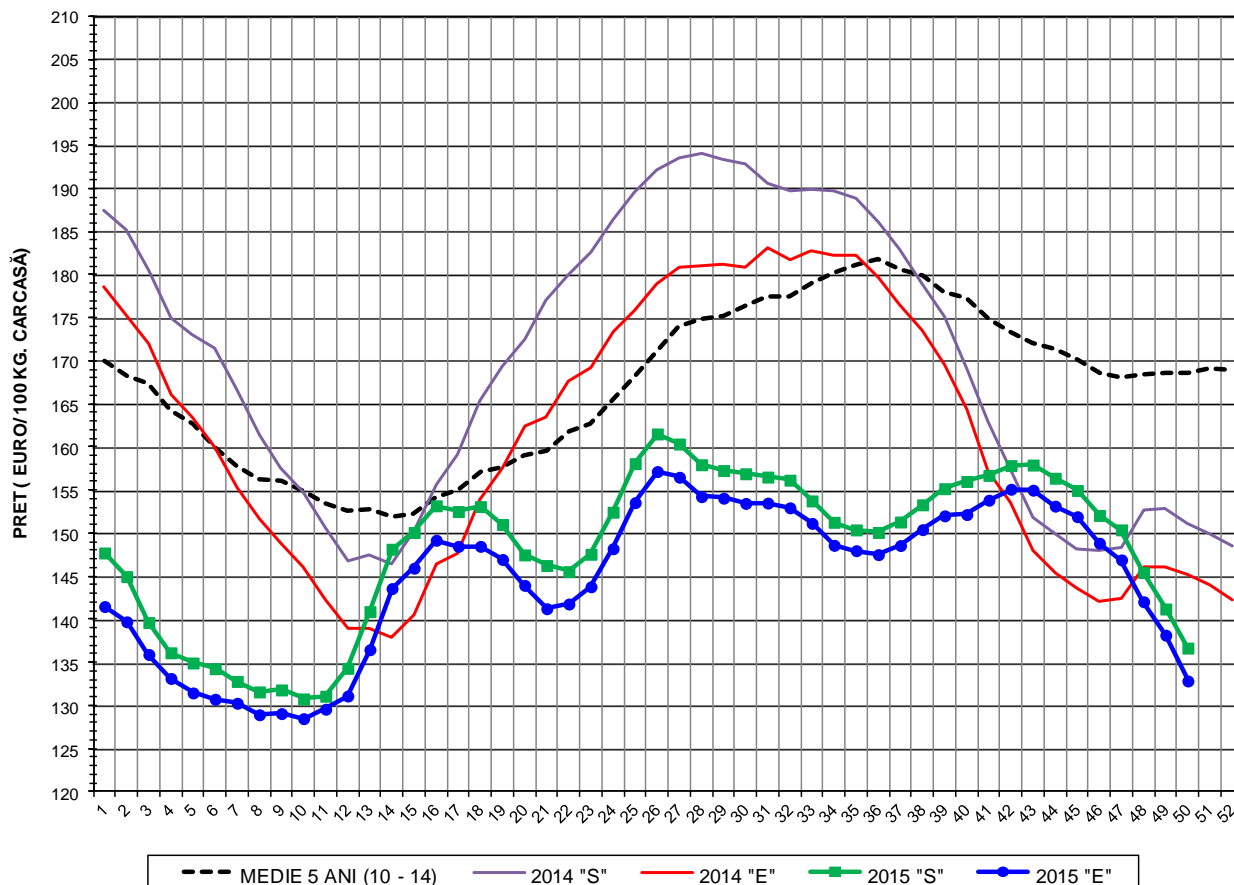


EVOLUTIA SAPTAMANALA A PRETULUI DE PIATA AL CARCASELOR - CLASELE "S" & "E" ÎN ROMANIA



PREȚ NAȚIONAL CARCASE CALITATEA STANDARD - CLASELE "S"&"E"					
CLASA	S50 2015	S50 / S49	S50 / S1	S50 2015 /S50 2014	S50 2015 /MEDIE 5 ANI
S	RON 614.74	-2.37%	-7.20%	-8.54%	-
E	RON 597.56	-3.01%	-5.83%	-7.49%	-19.78%

EVOLUTIA SAPTAMANALA A PRETULUI DE PIATA AL CARCASELOR CALITATEA - CLASELE "S"&"E" ÎN ROMANIA



PREȚ NAȚIONAL CARCASE CALITATEA STANDARD - CLASELE "S"&"E"					
CLASA	S50 2015	S50 / S49	S50 / S1	S50 2015 / S50 2014	S50 2015 / MEDIE 5 ANI
S	€ 136.67	-3.21%	-7.48%	-9.53%	-
E	€ 132.86	-3.85%	-6.11%	-8.49%	-21.24%

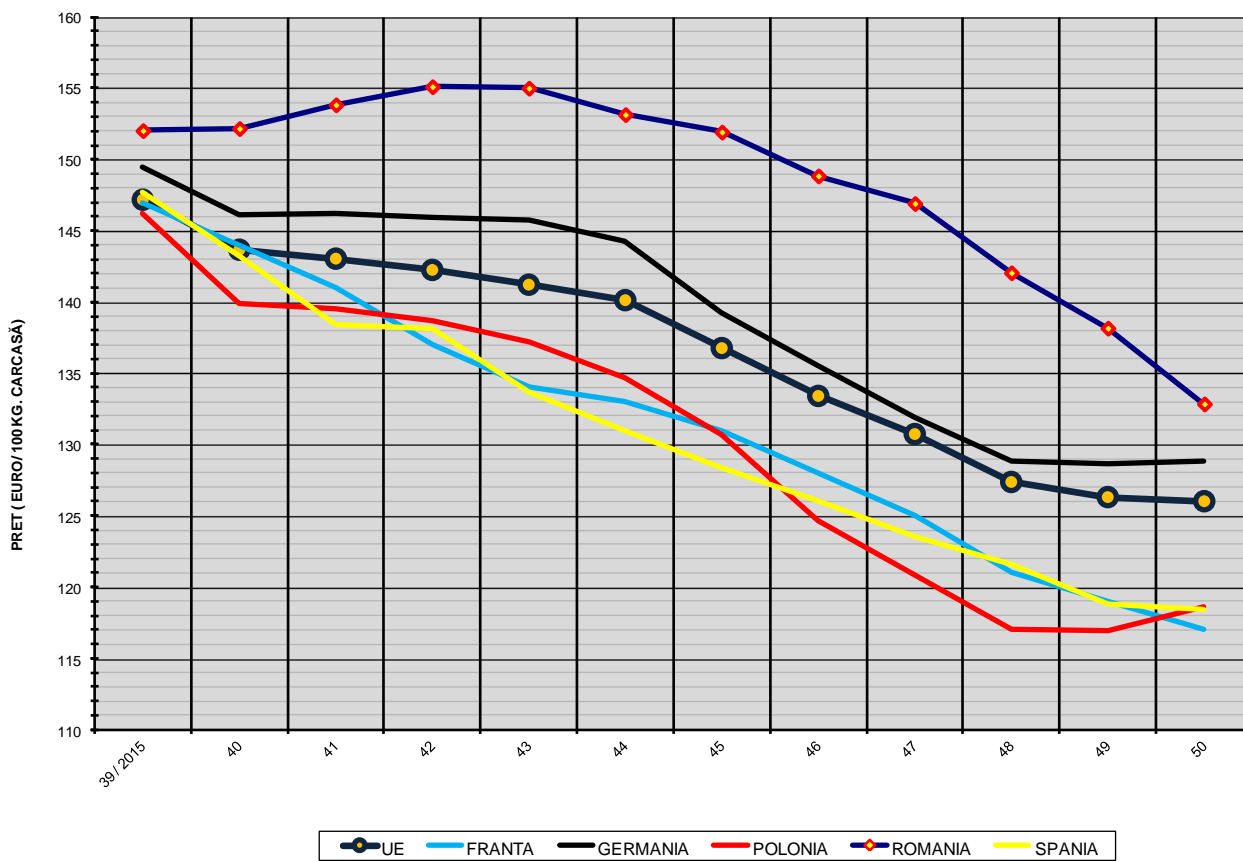


% PREȚ DE PIAȚĂ ÎN ROMÂNIA ȘI ÎN UE28 vs PRAGUL DE REFERINȚĂ UE28

SAPTAMANA	PREȚ (EUR)					% PREȚ vs PRAGUL DE REFERINȚĂ UE28 (150.939 EUR)				
	ROMÂNIA			UE28		ROMÂNIA			UE28	
	"S"	"E"	"S" + "E"	"S"	"E"	"S"	"E"	"S" + "E"	"S"	"E"
33 / 2015	153.77	151.16	152.78	149.93	142.42	101.87%	100.14%	101.22%	99.33%	94.35%
34	151.28	148.60	150.22	149.26	141.91	100.23%	98.45%	99.53%	98.89%	94.02%
35	150.40	147.99	149.49	149.10	142.12	99.64%	98.04%	99.04%	98.78%	94.16%
36	150.10	147.53	149.09	149.93	144.31	99.45%	97.74%	98.77%	99.33%	95.61%
37	151.32	148.58	150.22	151.41	147.36	100.25%	98.44%	99.52%	100.31%	97.63%
38	153.31	150.43	152.14	152.24	148.67	101.57%	99.66%	100.80%	100.86%	98.50%
39	155.19	152.03	153.84	150.82	147.18	102.81%	100.72%	101.92%	99.92%	97.51%
40	156.02	152.18	154.24	147.58	143.67	103.37%	100.82%	102.19%	97.78%	95.18%
41	156.73	153.85	155.39	146.05	143.04	103.84%	101.93%	102.95%	96.76%	94.77%
42	157.87	155.12	156.78	144.82	142.25	104.59%	102.77%	103.87%	95.95%	94.24%
43	157.93	155.01	156.83	143.13	141.21	104.63%	102.70%	103.90%	94.82%	93.56%
44	156.40	153.16	155.00	141.47	140.13	103.62%	101.47%	102.69%	93.73%	92.84%
45	154.98	151.93	153.61	138.22	136.76	102.68%	100.66%	101.77%	91.57%	90.61%
46	152.08	148.85	150.62	135.50	133.41	100.75%	98.62%	99.79%	89.77%	88.38%
47	150.40	146.92	148.87	133.19	130.73	99.64%	97.34%	98.63%	88.24%	86.61%
48	145.44	142.06	143.94	130.65	127.37	96.36%	94.12%	95.36%	86.56%	84.38%
49	141.21	138.17	139.86	129.28	126.31	93.56%	91.54%	92.66%	85.65%	83.68%
50	136.67	132.85	135.01	128.01	126.02	90.55%	88.02%	89.45%	84.81%	83.49%



EVOLUTIA SĂPTĂMÂNĂLĂ A PREȚULUI CLASA "E" ÎN UE ȘI ÎN CÂTEVA STATE MEMBRE



COMPARAȚII DE PREȚURI											
S50 2015 =	UE28	FR	DE	PL	RO	ES	RO vs UE28	RO vs FR	RO vs DE	RO vs PL	RO vs ES
	€ 126.02	€ 117.00	€ 128.81	€ 118.63	€ 132.86	€ 118.42	€ 6.84 (5.4%)	€ 15.86 (13.6%)	€ 4.05 (3.1%)	€ 14.23 (12.0%)	€ 14.44 (12.2%)

PREȚUL CARCASELOR DIN CLASA "E" ÎN STATELE MEMBRU VERSUS PREȚUL UE
ÎN SĂPTĂMÂNA 7 - 13 DECEMBRIE 2015

