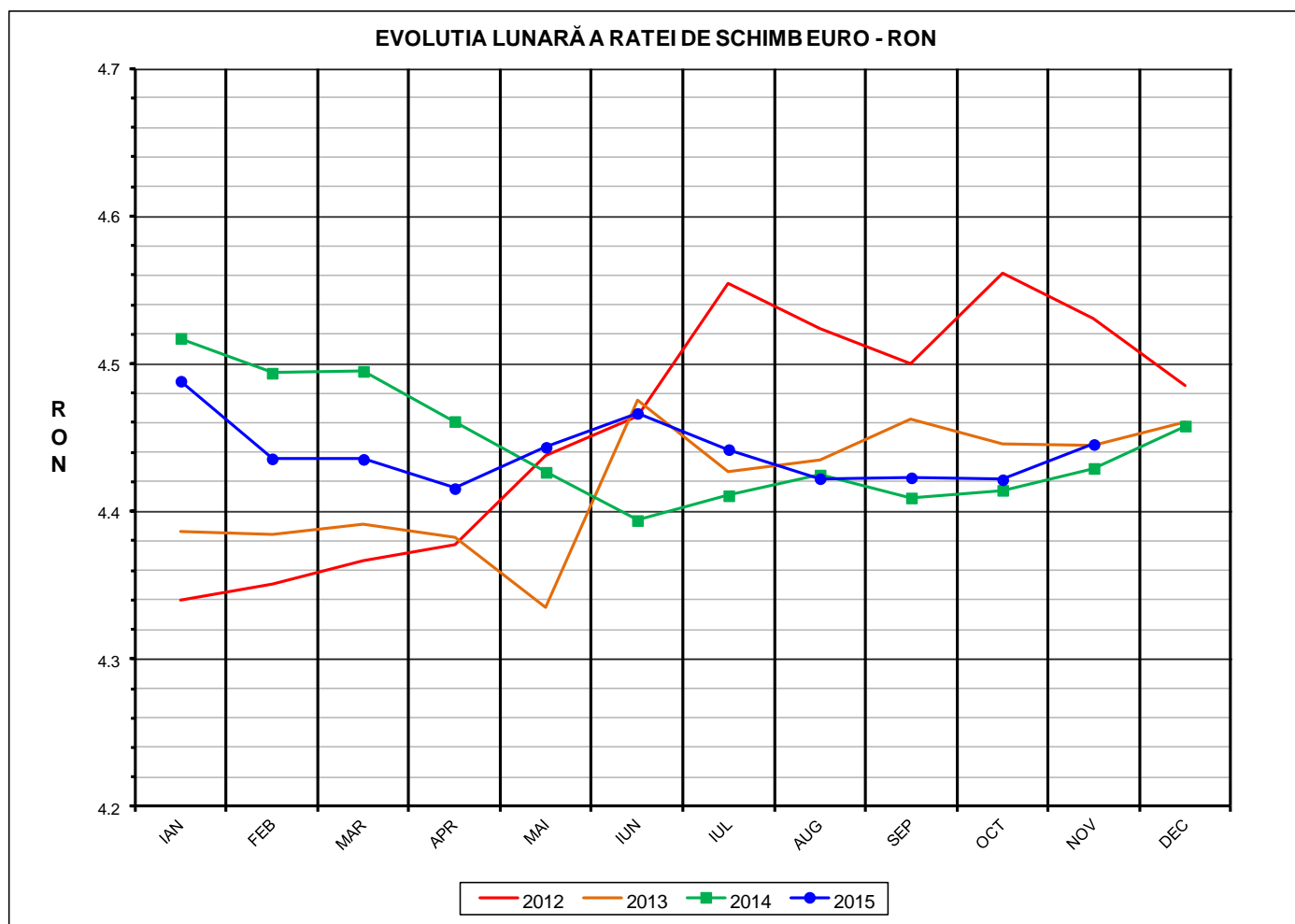




# Prețul de piață al porcilor la intrarea în abator

## Noiembrie 2015



<b>RATA DE SCHIMB EURO - RON</b>			
<b>NOV 2015</b>	<b>NOV / OCT</b>	<b>NOV / IAN</b>	<b>NOV 2015 / NOV 2014</b>
<b>1€ = 4.4454 RON</b>	<b>0.54%</b>	<b>-0.95%</b>	<b>0.37%</b>



## Situația porcilor tranzacționați care fac obiectul raportării prețurilor în luna noiembrie 2015

Tip preț la intrarea în abator		Carcase cu greutatea caldă 60 - 120 kg			
		SEUROP		d.c. S+E	
		nr	% din total carcase clasificate	nr	% din total carcase clasificate
De bază pentru 56% carne macră	în carcasă	109,228	32.6%	100,936	30.1%
	în viu	19,751	5.9%	17,341	5.2%
Forfetar	în viu	153,055	45.7%	142,882	42.6%
<b>Total</b>		<b>282,034</b>	<b>84.2%</b>	<b>261,159</b>	<b>77.9%</b>

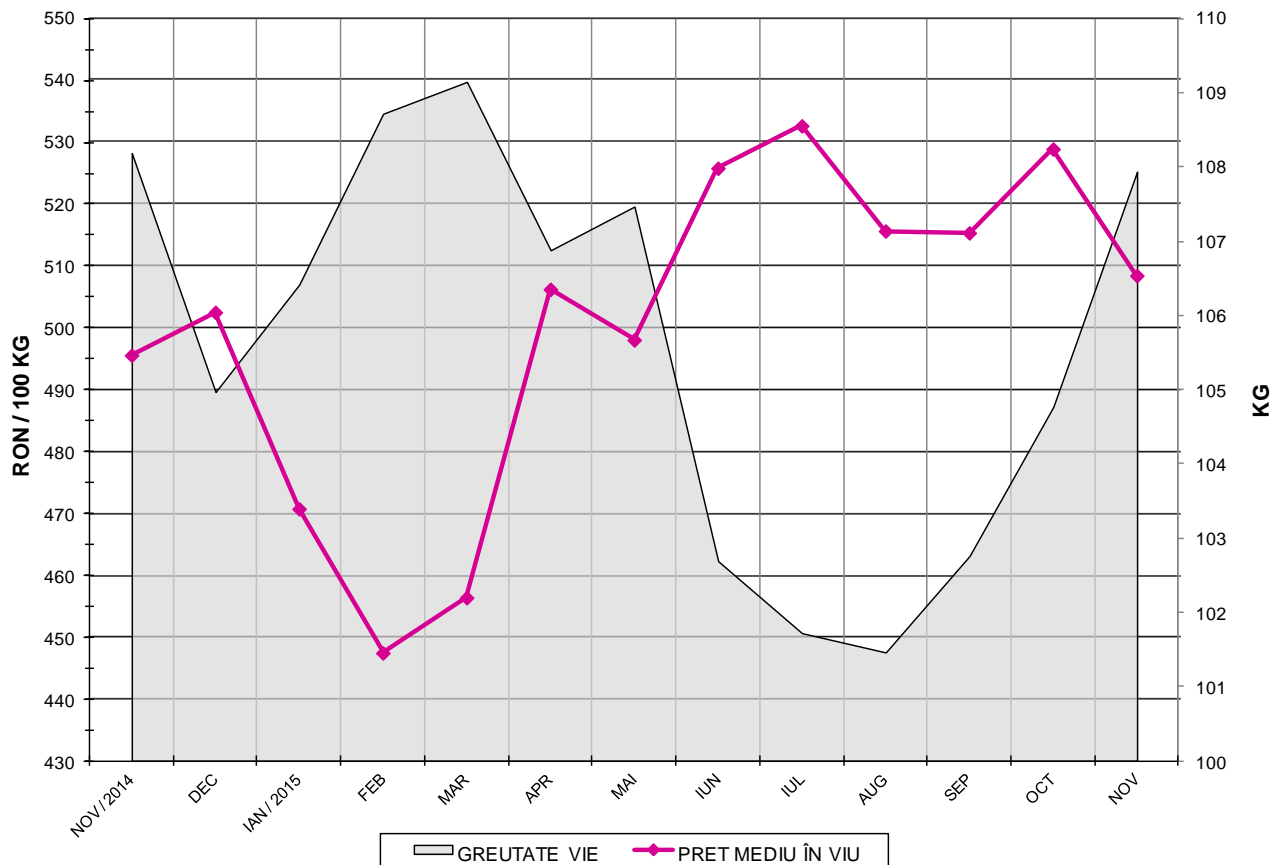
Carcase incluse în raportul național de prețuri pentru DG AGRI

### Prețul de piață al porcilor în luna noiembrie 2015

Clasa	% carne macră	Număr porci	% din total porci	Procent mediu carne macră	Greutate medie (kg)		Preț mediu (RON / 100 kg)	
					vie	carcasă caldă – 2%	viu	carcasă caldă – 2%
S	≥ 60	145,821	51.70	62.2	106.3	82.1	515.46	667.23
E	55 - 59.9	115,338	40.90	58.0	109.2	84.4	505.00	653.03
U	50 - 54.9	18,808	6.67	53.2	112.4	87.2	485.56	626.28
R	45 - 49.9	1,850	0.66	48.4	114.4	89.2	440.01	564.79
O	40 - 44.9	187	0.07	43.1	114.0	88.3	442.48	571.09
P	< 40	30	0.01	35.8	113.6	86.8	480.70	628.92
<b>TOTAL</b>		<b>282,034</b>	<b>100.00</b>	<b>59.8</b>	<b>107.9</b>	<b>83.5</b>	<b>508.47</b>	<b>657.71</b>



EVOLUTIA LUNARA A PRETULUI DE PIATA ÎN VIU AL PORCILOR LA INTRAREA ÎN ABATOR



PREȚ ÎN VIU		
NOV 2015	NOV / OCT	NOV 2015 /NOV 2014
RON 508.47	-3.87%	2.60%

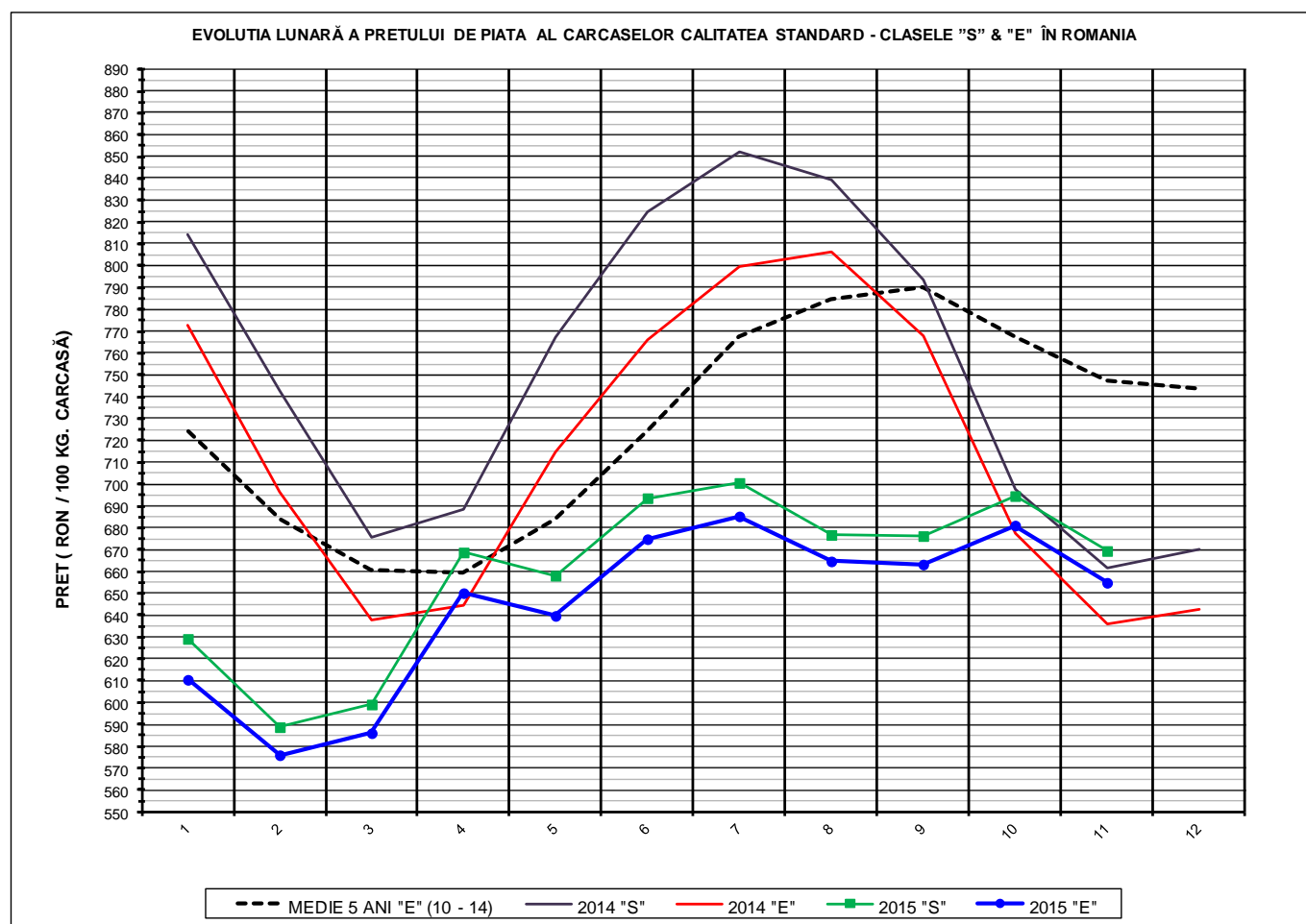
PREȚUL PE PROCENT CARNE MACRĂ AL PORCILOR  
ÎN LUNA NOIEMBRIE 2015

% CARNE MACRĂ		NUMĂR PORCI	% CUMULATIV DIN TOTAL PORCI	GREUTATE (KG)		PREȚ MEDIU (RON/ 100 KG)	
NIVEL	MEDIE			VIE	CARCASA CALDĂ - 2%	VIU	CARCASA CALDĂ - 2%
≥64	65.0	21,052	7.46	105.18	81.23	514.68	666.46
63	63.4	19,826	14.49	105.36	81.44	515.71	667.22
62	62.4	30,073	25.16	105.84	81.79	516.33	668.13
61	61.5	36,853	38.22	106.67	82.37	516.12	668.38
60	60.5	38,017	51.70	107.35	82.94	514.44	665.84
59	59.5	35,499	64.29	108.25	83.62	511.44	662.10
58	58.5	28,992	74.57	108.94	84.25	507.03	655.57
57	57.5	22,952	82.71	109.64	84.81	502.38	649.43
56	56.5	16,564	88.58	110.07	85.21	497.87	643.15
55	55.5	11,331	92.60	110.64	85.63	495.72	640.49
54	54.5	7,345	95.20	111.82	86.72	494.01	637.00
53	53.5	4,745	96.89	112.30	87.08	489.04	630.65
52	52.5	3,212	98.02	112.82	87.53	483.03	622.59
51	51.5	2,202	98.80	113.50	87.79	476.85	616.53
≤50	48.8	3,371	100.00	114.09	88.68	443.24	570.22
	59.8	282,034	100.00	107.94	83.45	508.47	657.71



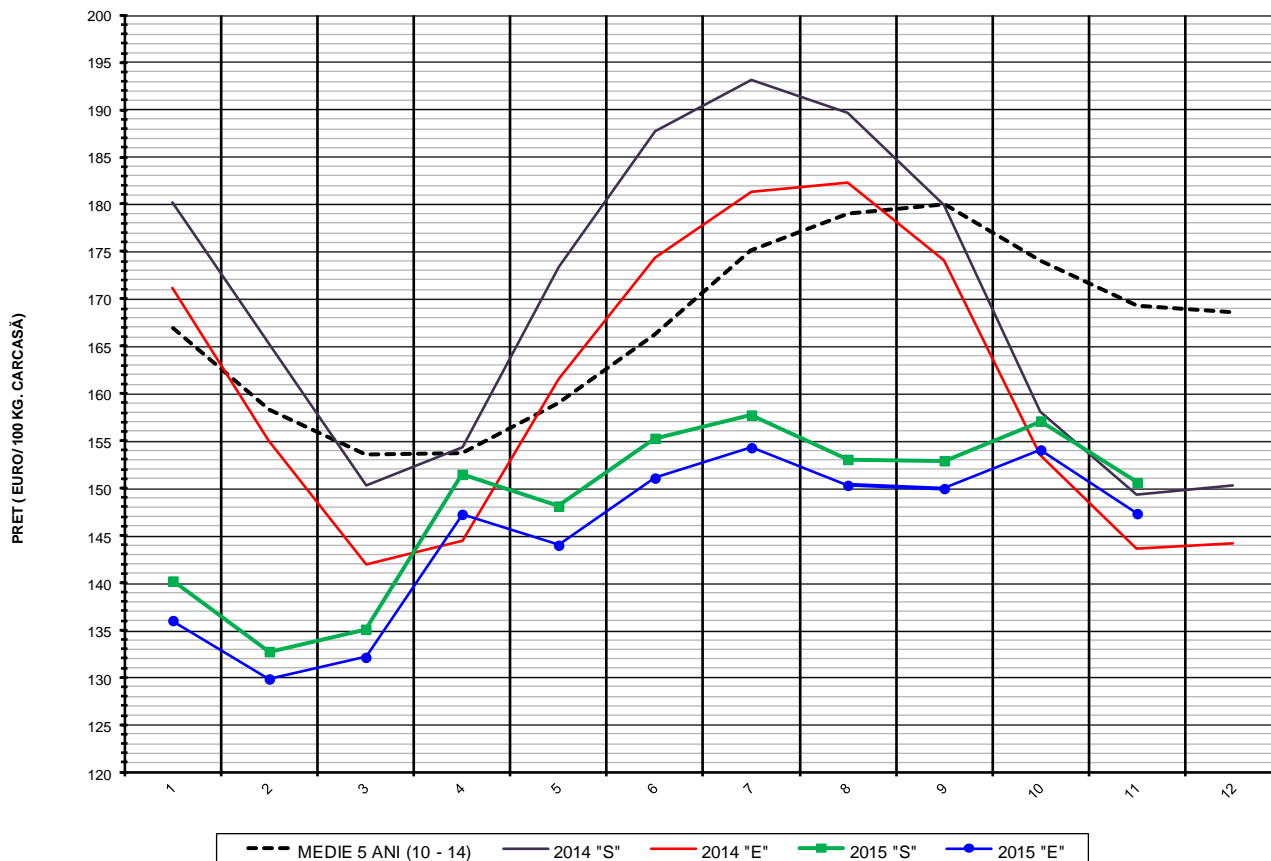
Prețul mediu ponderat lunar al carcaselor din clasa "S" & "E" în România și în UE

Săptămâna			Număr zile (ponderi)	Preț mediu ponderat						preț RO vs pret UE28 (%)	
				ROMÂNIA				UE28		S	E
				S		E		S	E		
nr	perioada	luna	EURO / 100 kg	RON / 100 kg	EURO / 100 kg	RON / 100 kg	S	E	S	E	
44	1	nov / 2015	1	156.40	693.46	153.16	679.10	141.47	140.13	10.55%	9.30%
45	2 - 8		7	154.98	688.85	151.93	675.31	138.22	136.76	12.12%	11.09%
46	9 -15		7	152.08	676.50	148.85	662.16	135.50	133.41	12.23%	11.58%
47	16- 22		7	150.40	668.20	146.92	652.73	133.19	130.73	12.92%	12.38%
48	23 -29		7	145.45	646.54	142.06	631.48	130.65	127.37	11.33%	11.53%
49	30		1	141.21	629.68	138.17	616.13	129.28	126.31	9.23%	9.39%
<b>Total</b>			<b>30</b>	<b>150.60</b>	<b>669.46</b>	<b>147.32</b>	<b>654.90</b>	<b>134.46</b>	<b>132.14</b>	<b>12.01%</b>	<b>11.49%</b>



PREȚ NAȚIONAL CARCASE CALITATEA STANDARD - CLASELE "S"& "E"					
CLASA	NOV 2015	NOV / OCT	NOV / IAN	NOV 2015 /NOV 2014	NOV 2015 /MEDIE 5 ANI
S	RON 669.46	-3.62%	6.40%	1.22%	-
E	RON 654.90	-3.85%	7.28%	2.93%	-12.40%

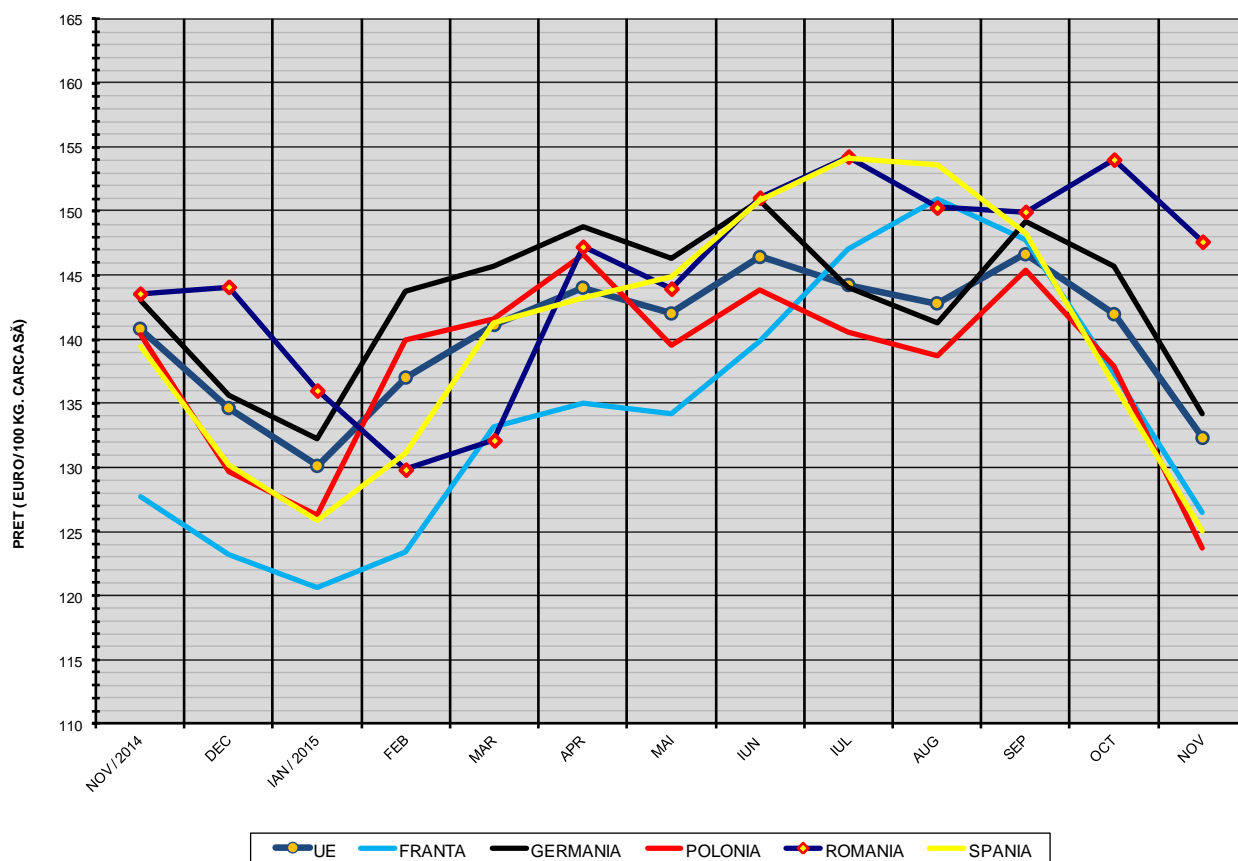
EVOLUTIA LUNARĂ A PRETELUI DE PIATA AL CARCASELOR CALITATEA STANDARD - CLASELE "S" & "E" ÎN ROMANIA



PREȚ NAȚIONAL CARCASE CALITATEA STANDARD - CLASELE "S" & "E"					
CLASA	NOV 2015	NOV / OCT	NOV / IAN	NOV 2015 / NOV 2014	NOV 2015 / MEDIE 5 ANI
S	€ 150.60	-4.14%	7.43%	0.85%	-
E	€ 147.32	-4.37%	8.31%	2.56%	-12.95%



EVOLUTIA LUNARĂ A PREȚULUI CLASA "E" ÎN UE ȘI ÎN CÂTEVA STATE MEMBRE



COMPARAȚII DE PREȚURI

nov 2015 =	UE28	FR	DE	PL	RO	ES	RO - UE27	RO - FR	RO - DE	RO - PL	RO - ES
	132.3 €	126.5 €	134.2 €	123.7 €	147.6 €	125.1 €	15.3 € ( 11.6% )	21.2 € ( 16.7% )	13.4 € ( 10.0% )	23.9 € ( 19.4% )	22.6 € ( 18.0% )



PREȚUL CARCASELOR DIN CLASA "E" ÎN STATELE MEMBRE VERSUS PREȚUL UE  
ÎN LUNA NOIEMBRIE 2015

