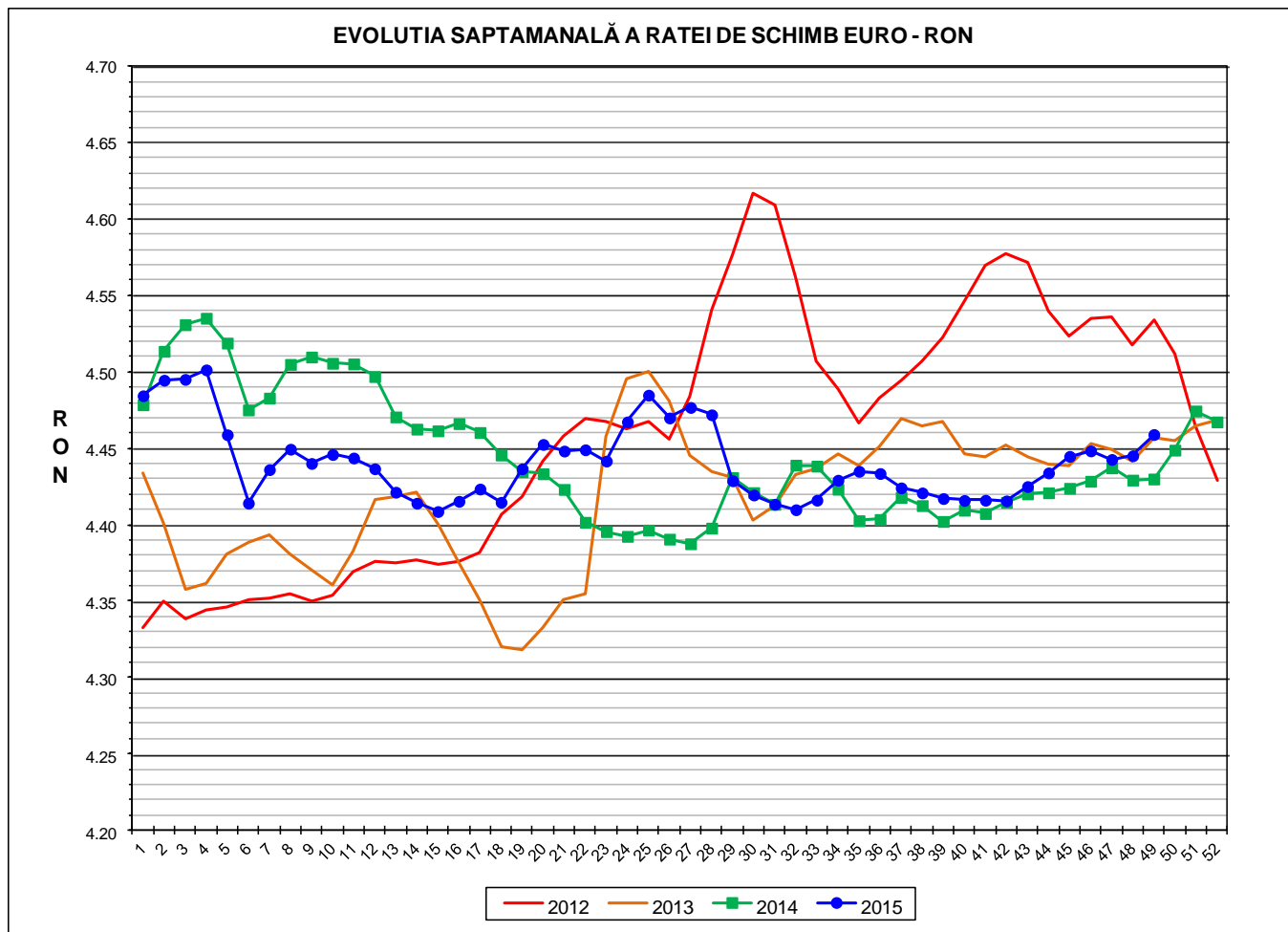




# Prețul de piață al porcilor la intrarea în abator Săptămâna 49 (30 noiembrie – 6 decembrie 2015)



<b>RATA DE SCHIMB EURO - RON</b>			
<b>S49 2015</b>	<b>S49 / S48</b>	<b>S49 / S1</b>	<b>S49 2015 / S49 2014</b>
<b>1€ = 4.4591 RON</b>	<b>0.31%</b>	<b>-0.57%</b>	<b>0.66%</b>



Situația porcilor tranzacționați care fac obiectul raportării prețurilor  
în săptămâna 30 noiembrie - 6 decembrie 2015

Tip preț la intrarea în abator		Carcase cu greutatea caldă 60 - 120 kg			
		SEUROP		d.c. S+E	
		nr	% din total carcase clasificate	nr	% din total carcase clasificate
De bază pentru 56% carne macră	în carcasă	34,685	35.8%	32,345	33.4%
	în viu	6,078	6.3%	5,544	5.7%
Forfetar în viu		40,382	41.7%	37,804	39.0%
Total		81,145	83.7%	75,693	78.1%

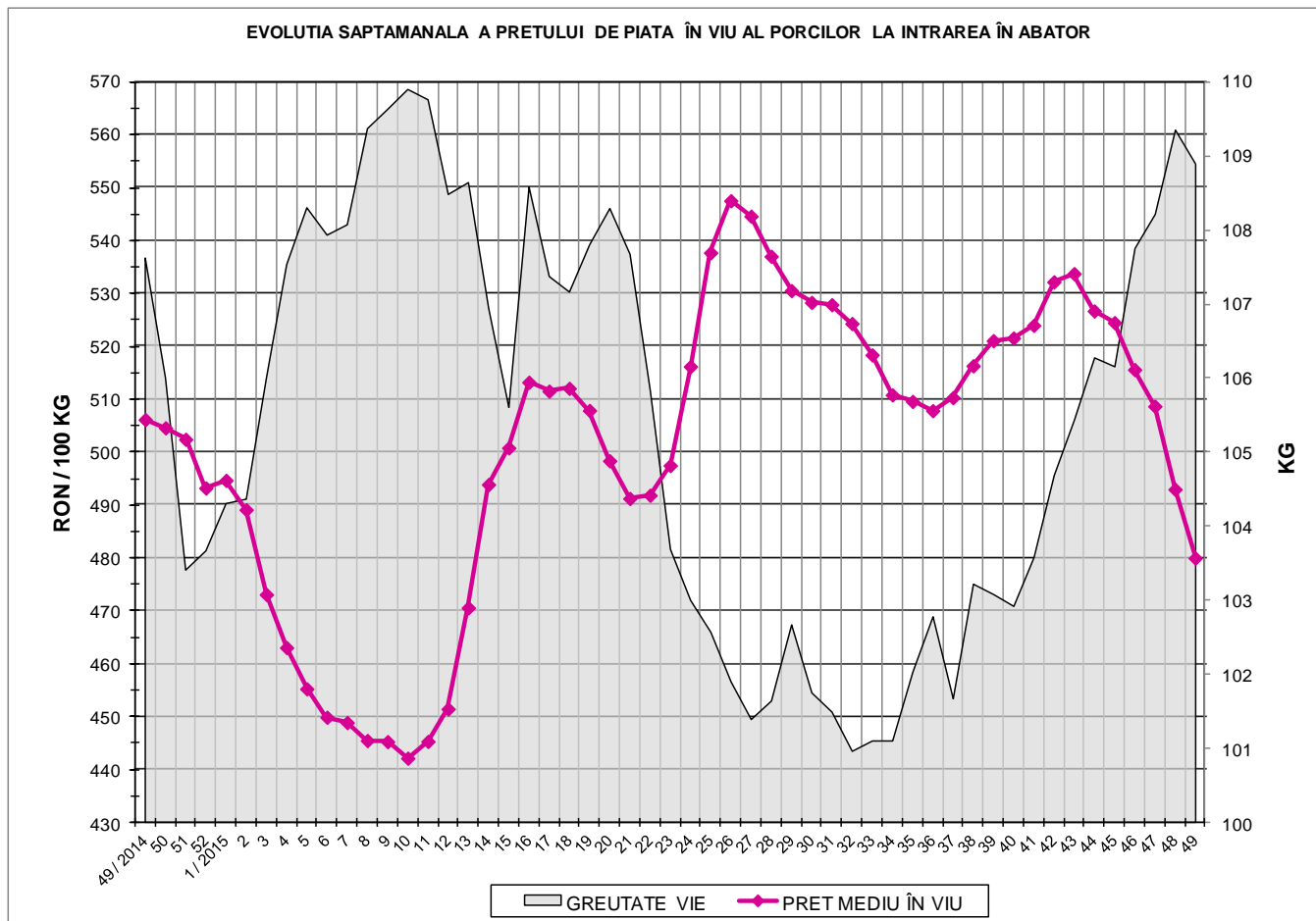
Carcase incluse în raportul național de prețuri pentru DG AGRI

Prețul de piață al porcilor  
în săptămâna 30 noiembrie - 6 decembrie 2015

Clasa	% carne macră	Număr porci	% din total porci	Procent mediu carne macră	Greutate medie (kg)		Preț mediu (RON / 100 kg)	
					vie	carcasă caldă - 2%	viu	carcasă caldă - 2%
S	≥ 60	42,643	52.55	62.2	107.2	82.8	486.54	629.68
E	55 - 59.9	33,050	40.73	58.0	110.4	85.4	476.45	616.13
U	50 - 54.9	4,944	6.09	53.3	113.1	87.5	456.28	589.85
R	45 - 49.9	448	0.55	48.4	115.6	89.8	415.42	535.05
O	40 - 44.9	47	0.06	43.3	113.3	86.8	409.36	533.95
P	< 40	13	0.02	37.1	113.9	86.6	469.19	617.03
TOTAL		81,145	100.00	59.9	108.9	84.2	479.99	620.94



EVOLUTIA SAPTAMANALA A PRETELUI DE PIATA ÎN VIU AL PORCILOR LA INTRAREA ÎN ABATOR



PREȚ ÎN VIU		
S49 2015	S49 / S48	S49 2015 /S49 2014
RON 479.99	-2.64%	-5.17%

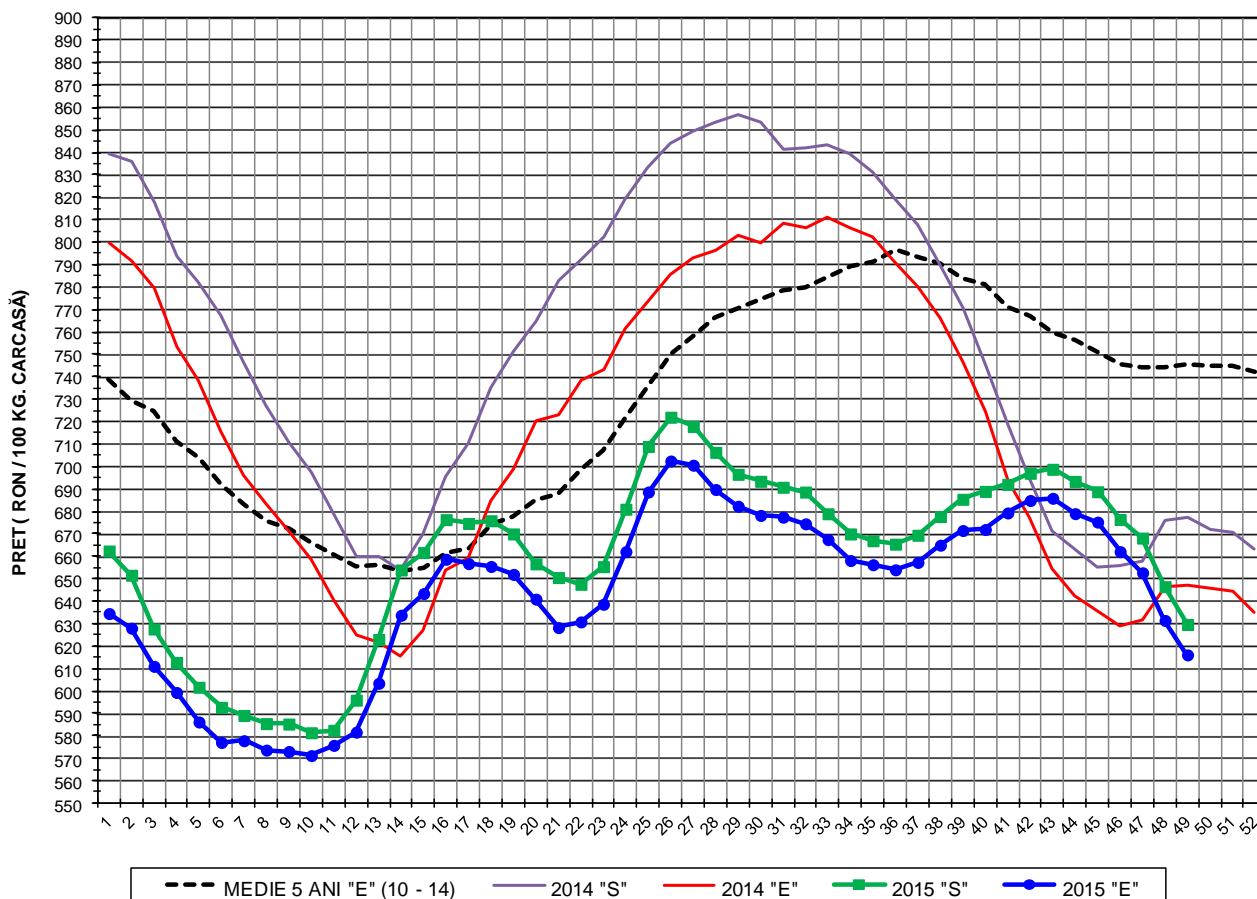


PREȚUL PE PROCENT CARNE MACRĂ AL PORCILOR  
ÎN SĂPTĂMÂNA 30 NOIEMBRIE - 6 DECEMBRIE 2015

% CARNE MACRĂ		NUMĂR PORCI	% CUMULATIV DIN TOTAL PORCI	GREUTATE (KG)		PREȚ MEDIU (RON/ 100 KG)	
NIVEL GRILA PREȚURI	MEDIE			VIE	CARCASA CALDĂ - 2%	VIU	CARCASA CALDĂ - 2%
≥64	65.0	6,253	7.71	106.16	82.15	483.13	624.38
63	63.4	5,881	14.95	106.12	82.10	486.63	629.02
62	62.4	8,702	25.68	106.72	82.45	487.33	630.73
61	61.5	10,663	38.82	107.46	82.95	488.30	632.60
60	60.5	11,144	52.55	108.44	83.75	486.10	629.37
59	59.5	10,309	65.26	109.34	84.51	483.20	625.14
58	58.5	8,317	75.51	110.20	85.25	478.86	619.02
57	57.5	6,614	83.66	110.69	85.57	473.39	612.35
56	56.5	4,656	89.39	111.19	86.02	468.79	605.99
55	55.5	3,154	93.28	112.33	86.91	466.24	602.59
54	54.5	1,953	95.69	112.79	87.37	464.12	599.13
53	53.5	1,278	97.26	112.91	87.32	459.75	594.48
52	52.5	786	98.23	113.58	87.79	455.66	589.52
51	51.5	588	98.96	114.07	87.93	444.99	577.28
≤50	48.8	847	100.00	114.58	88.76	417.52	538.93
	59.9	81,145	100.00	108.90	84.18	479.99	620.94



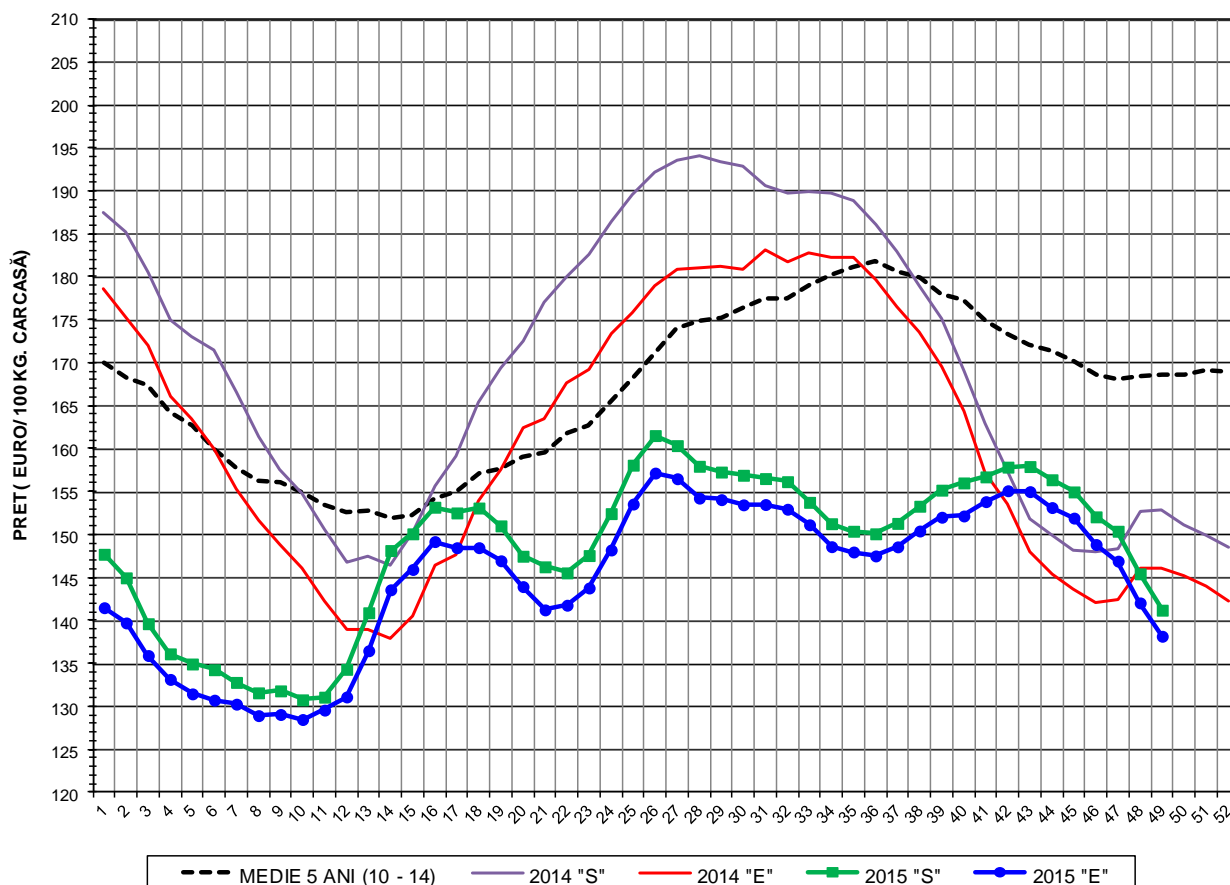
EVOLUTIA SAPTAMANALA A PRETELUI DE PIATA AL CARCASELOR - CLASELE "S" & "E" ÎN ROMANIA



PREȚ NAȚIONAL CARCASE CALITATEA STANDARD - CLASELE "S"&"E"					
CLASA	S49 2015	S49 / S48	S49 / S1	S49 2015 /S49 2014	S49 2015 /MEDIE 5 ANI
S	RON 629.68	-2.61%	-4.95%	-7.06%	-
E	RON 616.13	-2.43%	-2.90%	-4.81%	-17.33%



EVOLUTIA SAPTAMANALA A PRETELUI DE PIATA AL CARCASELOR CALITATEA - CLASELE "S"&"E" ÎN ROMANIA



**PREȚ NAȚIONAL CARCASE CALITATEA STANDARD - CLASELE "S"&"E"**

CLASA	S49 2015	S49 / S48	S49 / S1	S49 2015 /S49 2014	S49 2015 /MEDIE 5 ANI
S	€ 141.21	-2.91%	-4.41%	-7.67%	-
E	€ 138.17	-2.73%	-2.35%	-5.43%	-18.04%

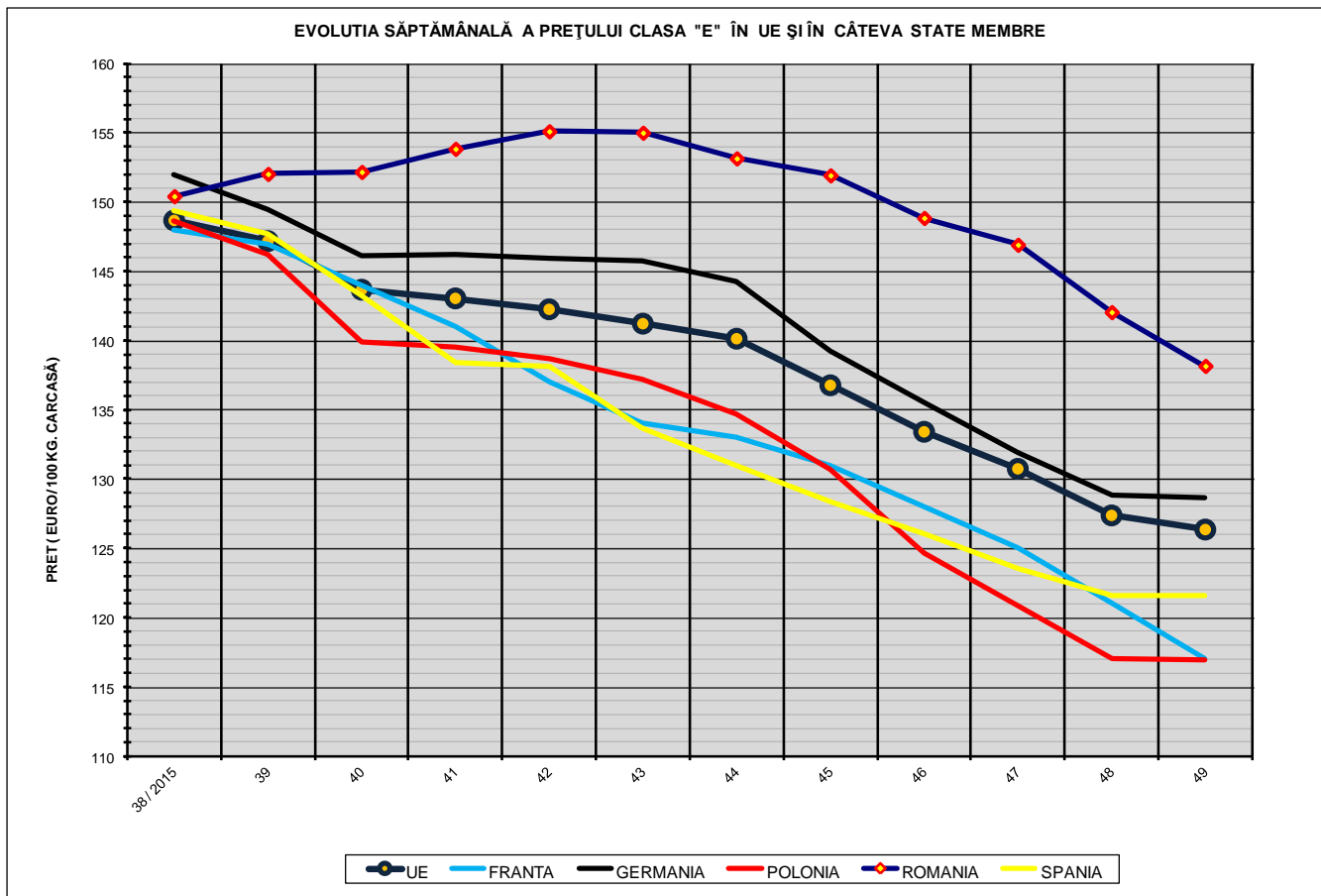


**% PREȚ DE PIAȚĂ ÎN ROMÂNIA ȘI ÎN UE28 vs PRAGUL DE REFERINȚĂ UE28**

SAPTAMANA	PREȚ (EUR)					% PREȚ vs PRAGUL DE REFERINȚĂ UE28 (150.939 EUR)				
	ROMÂNIA			UE28		ROMÂNIA			UE28	
	"S"	"E"	"S" + "E"	"S"	"E"	"S"	"E"	"S" + "E"	"S"	"E"
32 / 2015	156.17	152.96	154.93	151.40	144.07	103.47%	101.34%	102.65%	100.31%	95.45%
33	153.77	151.16	152.78	149.93	142.42	101.87%	100.14%	101.22%	99.33%	94.35%
34	151.28	148.60	150.22	149.26	141.91	100.23%	98.45%	99.53%	98.89%	94.02%
35	150.40	147.99	149.49	149.10	142.12	99.64%	98.04%	99.04%	98.78%	94.16%
36	150.10	147.53	149.09	149.93	144.31	99.45%	97.74%	98.77%	99.33%	95.61%
37	151.32	148.58	150.22	151.41	147.36	100.25%	98.44%	99.52%	100.31%	97.63%
38	153.31	150.43	152.14	152.24	148.67	101.57%	99.66%	100.80%	100.86%	98.50%
39	155.19	152.03	153.84	150.82	147.18	102.81%	100.72%	101.92%	99.92%	97.51%
40	156.02	152.18	154.24	147.58	143.67	103.37%	100.82%	102.19%	97.78%	95.18%
41	156.73	153.85	155.39	146.05	143.04	103.84%	101.93%	102.95%	96.76%	94.77%
42	157.87	155.12	156.78	144.82	142.25	104.59%	102.77%	103.87%	95.95%	94.24%
43	157.93	155.01	156.83	143.13	141.21	104.63%	102.70%	103.90%	94.82%	93.56%
44	156.40	153.16	155.00	141.47	140.13	103.62%	101.47%	102.69%	93.73%	92.84%
45	154.98	151.93	153.61	138.22	136.76	102.68%	100.66%	101.77%	91.57%	90.61%
46	152.08	148.85	150.62	135.50	133.41	100.75%	98.62%	99.79%	89.77%	88.38%
47	150.40	146.92	148.87	133.19	130.73	99.64%	97.34%	98.63%	88.24%	86.61%
48	145.44	142.06	143.94	130.65	127.37	96.36%	94.12%	95.36%	86.56%	84.38%
49	141.21	138.17	139.86	129.45	126.35	93.56%	91.54%	92.66%	85.77%	83.71%



EVOLUTIA SĂPTĂMÂNALĂ A PREȚULUI CLASA "E" ÎN UE ȘI ÎN CÂTEVA STATE MEMBRE



COMPARAȚII DE PREȚURI											
S49 2015 =	UE28	FR	DE	PL	RO	ES	RO vs UE28	RO vs FR	RO vs DE	RO vs PL	RO vs ES
	€ 126.35	€ 117.00	€ 128.62	€ 116.90	€ 138.17	€ 121.54	€ 11.83 ( 9.4% )	€ 21.17 ( 18.1% )	€ 9.55 ( 7.4% )	€ 21.27 ( 18.2% )	€ 16.63 ( 13.7% )





PREȚUL CARCASELOR DIN CLASA "E" ÎN STATELE MEMBRU VERSUS PREȚUL UE  
ÎN SĂPTĂMÂNA 30 NOIEMBRIE - 6 DECEMBRIE 2015

