



Situația porcilor tranzacționați care fac obiectul raportării prețurilor
în săptămâna 23 - 29 noiembrie 2015

Tip preț la intrarea în abator		Carcase cu greutatea caldă 60 - 120 kg			
		SEUROP		d.c. S+E	
		nr	% din total carcase clasificate	nr	% din total carcase clasificate
De bază pentru 56% carne macră	în carcasă	27,341	33.7%	25,433	31.4%
	în viu	4,821	5.9%	4,252	5.2%
Forfetar în viu		35,824	44.2%	33,570	41.4%
Total		67,986	83.9%	63,255	78.1%

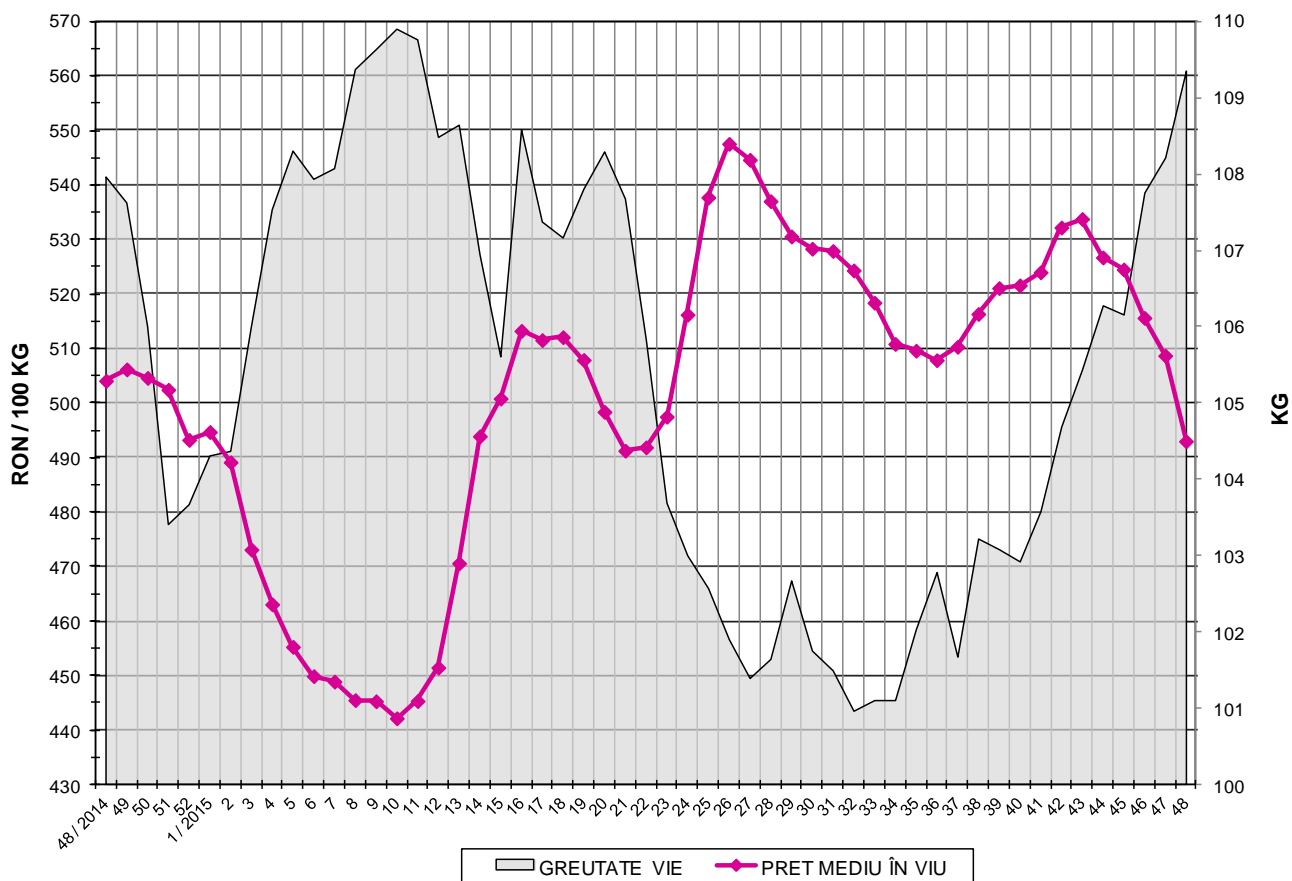
Carcase incluse în raportul național de prețuri pentru DG AGRI

Prețul de piață al porcilor
în săptămâna 23 - 29 noiembrie 2015

Clasa	% carne macră	Număr porci	% din total porci	Procent mediu carne macră	Greutate medie (kg)		Preț mediu (RON / 100 kg)	
					vie	carcasă caldă - 2%	viu	carcasă caldă - 2%
S	≥ 60	35,529	52.26	62.2	107.7	83.3	499.83	646.54
E	55 - 59.9	27,726	40.78	58.0	110.8	85.8	489.25	631.48
U	50 - 54.9	4,253	6.26	53.3	113.1	87.9	469.04	603.96
R	45 - 49.9	422	0.62	48.5	116.2	90.7	431.59	553.37
O	40 - 44.9	45	0.07	43.2	112.0	86.5	455.05	588.87
P	< 40	11	0.02	36.3	123.2	93.7	495.08	651.30
TOTAL		67,986	100.00	59.8	109.4	84.7	492.99	636.89



EVOLUTIA SAPTAMANALA A PRETULUI DE PIATA ÎN VIU AL PORCILOR LA INTRAREA ÎN ABATOR



PREȚ ÎN VIU		
S48 2015	S48 / S47	S48 2015 /S48 2014
RON 492.99	-3.09%	-2.20%

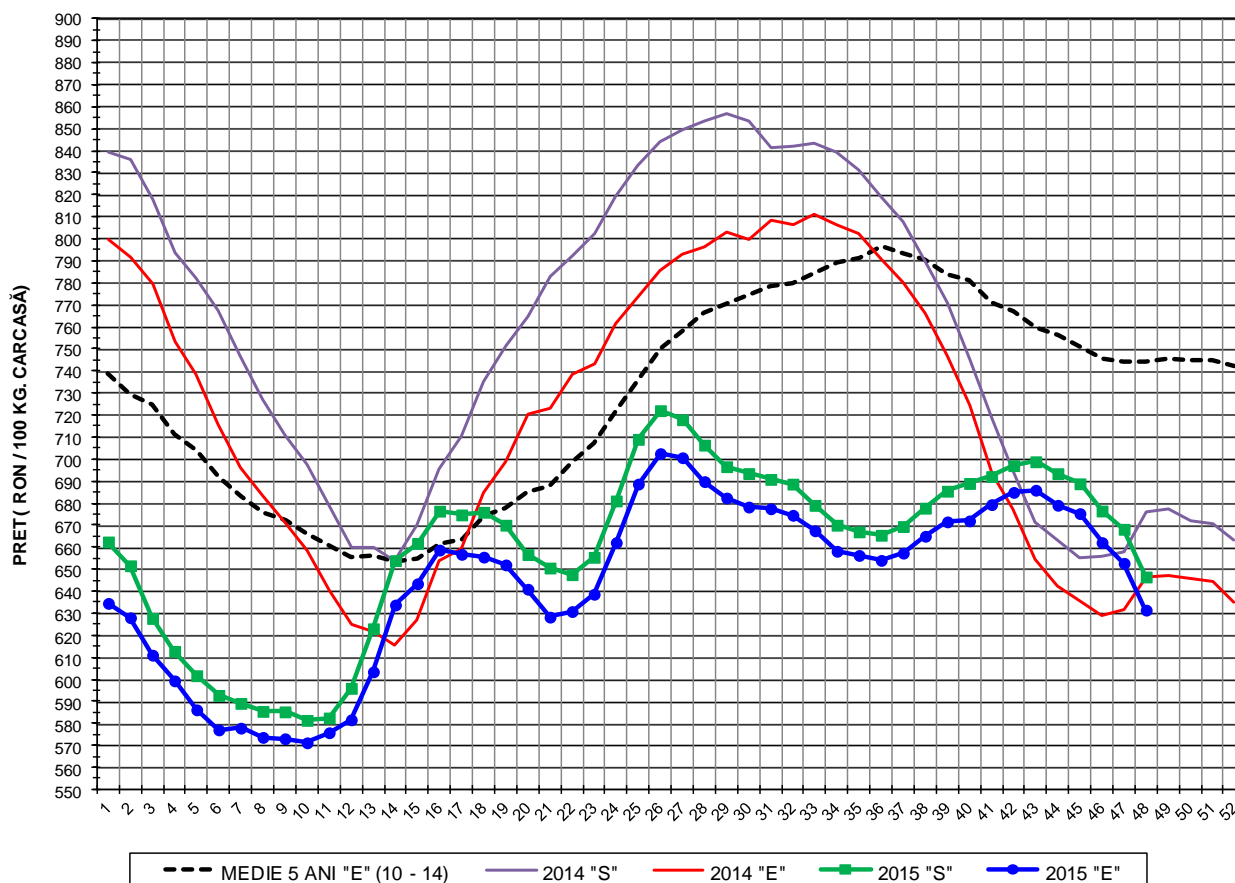


**PREȚUL PE PROCENT CARNE MACRĂ AL PORCILOR
ÎN SĂPTĂMÂNA 23 - 29 NOIEMBRIE 2015**

% CARNE MACRĂ		NUMĂR PORCI	% CUMULATIV DIN TOTAL PORCI	GREUTATE (KG)		PREȚ MEDIU (RON/ 100 KG)	
NIVEL GRILA PREȚURI	MEDIE			VIE	CARCASA CALDĂ - 2%	VIU	CARCASA CALDĂ - 2%
≥64	65.1	5,369	7.90	106.28	82.00	498.68	646.35
63	63.4	4,724	14.85	106.92	82.64	499.38	646.13
62	62.4	7,198	25.43	107.21	82.95	501.25	647.85
61	61.5	8,945	38.59	108.15	83.59	500.88	648.10
60	60.5	9,293	52.26	108.97	84.32	498.63	644.35
59	59.5	8,606	64.92	109.96	85.08	495.85	640.82
58	58.5	6,973	75.17	110.48	85.58	491.61	634.61
57	57.5	5,497	83.26	111.22	86.26	486.21	626.89
56	56.5	3,996	89.14	111.70	86.62	481.60	621.08
55	55.5	2,654	93.04	111.69	86.62	479.85	618.73
54	54.5	1,667	95.49	112.98	87.79	477.58	614.56
53	53.5	1,055	97.04	112.55	87.42	471.91	607.56
52	52.5	782	98.20	112.97	87.62	467.38	602.61
51	51.5	470	98.89	114.14	88.54	458.17	590.64
≤50	48.7	757	100.00	115.59	89.96	433.70	557.25
	59.8	67,986	100.00	109.36	84.65	492.99	636.89



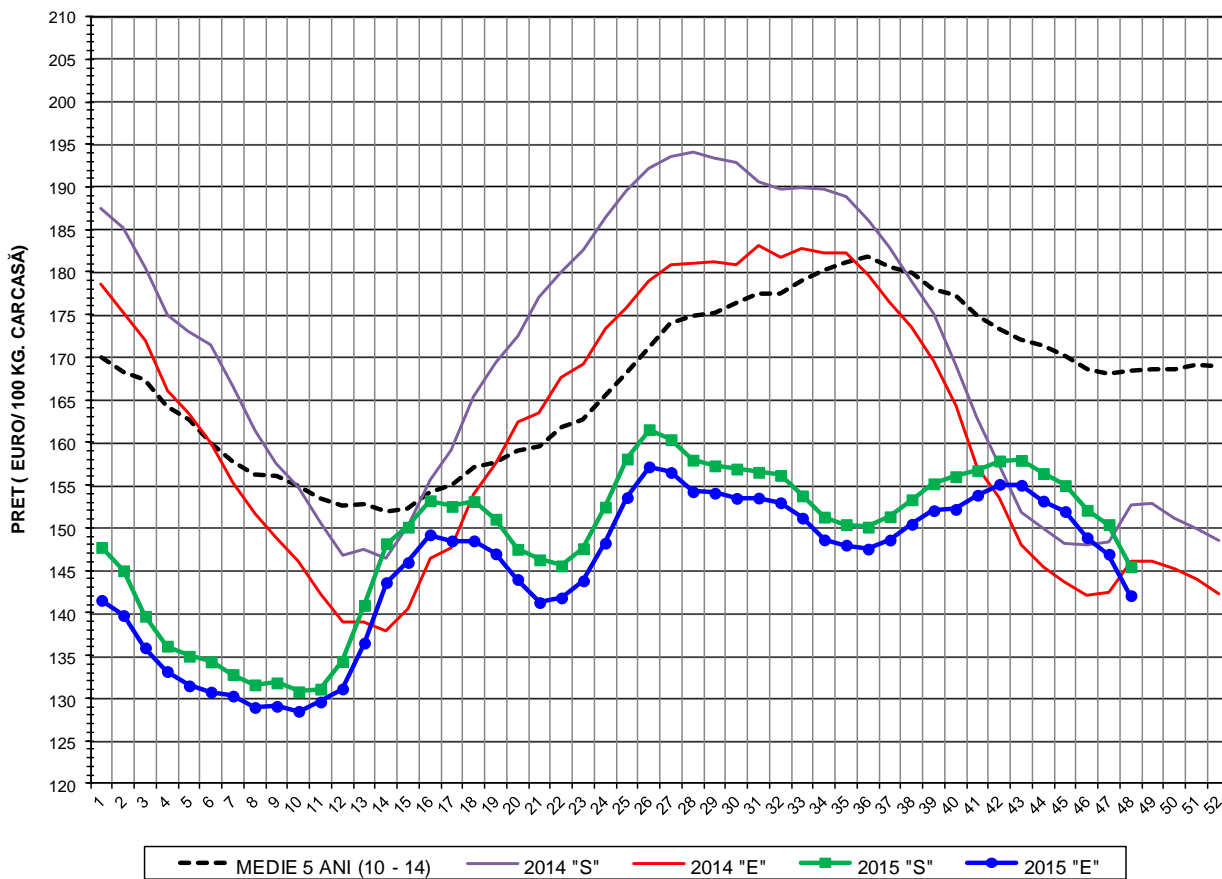
EVOLUTIA SAPTAMANALA A PRETELUI DE PIATA AL CARCASELOR - CLASELE "S" & "E" ÎN ROMANIA



PREȚ NAȚIONAL CARCASE CALITATEA STANDARD - CLASELE "S"&"E"					
CLASA	S48 2015	S48 / S47	S48 / S1	S48 2015 /S48 2014	S48 2015 /MEDIE 5 ANI
S	RON 646.54	-3.24%	-2.40%	-4.39%	-
E	RON 631.48	-3.26%	-0.48%	-2.36%	-15.12%



EVOLUTIA SAPTAMANALA A PRETULUI DE PIATA AL CARCASELOR CALITATEA - CLASELE "S"&"E" ÎN ROMANIA



PREȚ NAȚIONAL CARCASE CALITATEA STANDARD - CLASELE "S"&"E"

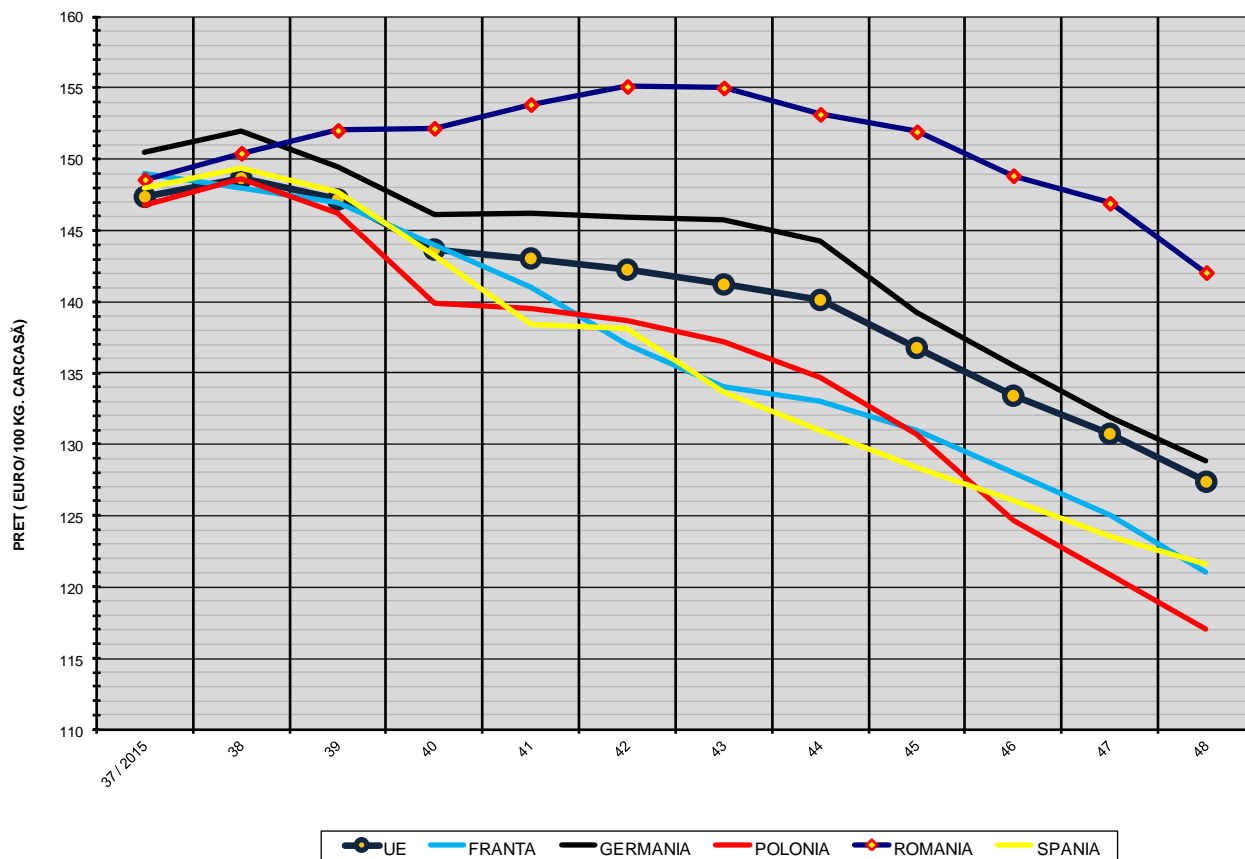
CLASA	S48 2015	S48 / S47	S48 / S1	S48 2015 /S48 2014	S48 2015 /MEDIE 5 ANI
S	€ 145.45	-3.29%	-1.54%	-4.74%	-
E	€ 142.06	-3.31%	0.39%	-2.71%	-15.68%



% PREȚ DE PIAȚĂ ÎN ROMÂNIA ȘI ÎN UE28 vs PRAGUL DE REFERINȚĂ UE28

SAPTAMANA	PREȚ (EUR)					% PREȚ vs PRAGUL DE REFERINȚĂ UE28 (150.939 EUR)				
	ROMÂNIA			UE28		ROMÂNIA			UE28	
	"S"	"E"	"S" + "E"	"S"	"E"	"S"	"E"	"S" + "E"	"S"	"E"
31 / 2015	156.53	153.51	155.46	151.70	144.58	103.71%	101.70%	103.00%	100.51%	95.78%
32	156.17	152.96	154.93	151.40	144.07	103.47%	101.34%	102.65%	100.31%	95.45%
33	153.77	151.16	152.78	149.93	142.42	101.87%	100.14%	101.22%	99.33%	94.35%
34	151.28	148.60	150.22	149.26	141.91	100.23%	98.45%	99.53%	98.89%	94.02%
35	150.40	147.99	149.49	149.10	142.12	99.64%	98.04%	99.04%	98.78%	94.16%
36	150.10	147.53	149.09	149.93	144.31	99.45%	97.74%	98.77%	99.33%	95.61%
37	151.32	148.58	150.22	151.41	147.36	100.25%	98.44%	99.52%	100.31%	97.63%
38	153.31	150.43	152.14	152.24	148.67	101.57%	99.66%	100.80%	100.86%	98.50%
39	155.19	152.03	153.84	150.82	147.18	102.81%	100.72%	101.92%	99.92%	97.51%
40	156.02	152.18	154.24	147.58	143.67	103.37%	100.82%	102.19%	97.78%	95.18%
41	156.73	153.85	155.39	146.05	143.04	103.84%	101.93%	102.95%	96.76%	94.77%
42	157.87	155.12	156.78	144.82	142.25	104.59%	102.77%	103.87%	95.95%	94.24%
43	157.93	155.01	156.83	143.13	141.21	104.63%	102.70%	103.90%	94.82%	93.56%
44	156.40	153.16	155.00	141.47	140.13	103.62%	101.47%	102.69%	93.73%	92.84%
45	154.98	151.93	153.61	138.22	136.76	102.68%	100.66%	101.77%	91.57%	90.61%
46	152.08	148.85	150.62	135.50	133.41	100.75%	98.62%	99.79%	89.77%	88.38%
47	150.40	146.92	148.87	133.19	130.73	99.64%	97.34%	98.63%	88.24%	86.61%
48	145.44	142.06	143.94	130.65	127.37	96.36%	94.12%	95.36%	86.56%	84.38%

EVOLUTIA SĂPTĂMÂNĂLĂ A PREȚULUI CLASA "E" ÎN UE ȘI ÎN CÂTEVA STATE MEMBRE



COMPARAȚII DE PREȚURI											
S48 2015 =	UE28	FR	DE	PL	RO	ES	RO vs UE28	RO vs FR	RO vs DE	RO vs PL	RO vs ES
	€ 127.37	€ 121.00	€ 128.85	€ 117.02	€ 142.06	€ 121.54	€ 14.69 (11.5%)	€ 21.06 (17.4%)	€ 13.21 (10.3%)	€ 25.04 (21.4%)	€ 20.52 (16.9%)

PREȚUL CARCASELOR DIN CLASA "E" ÎN STATELE MEMBRU VERSUS PREȚUL UE
ÎN SĂPTĂMÂNA 23 - 29 NOIEMBRIE 2015

