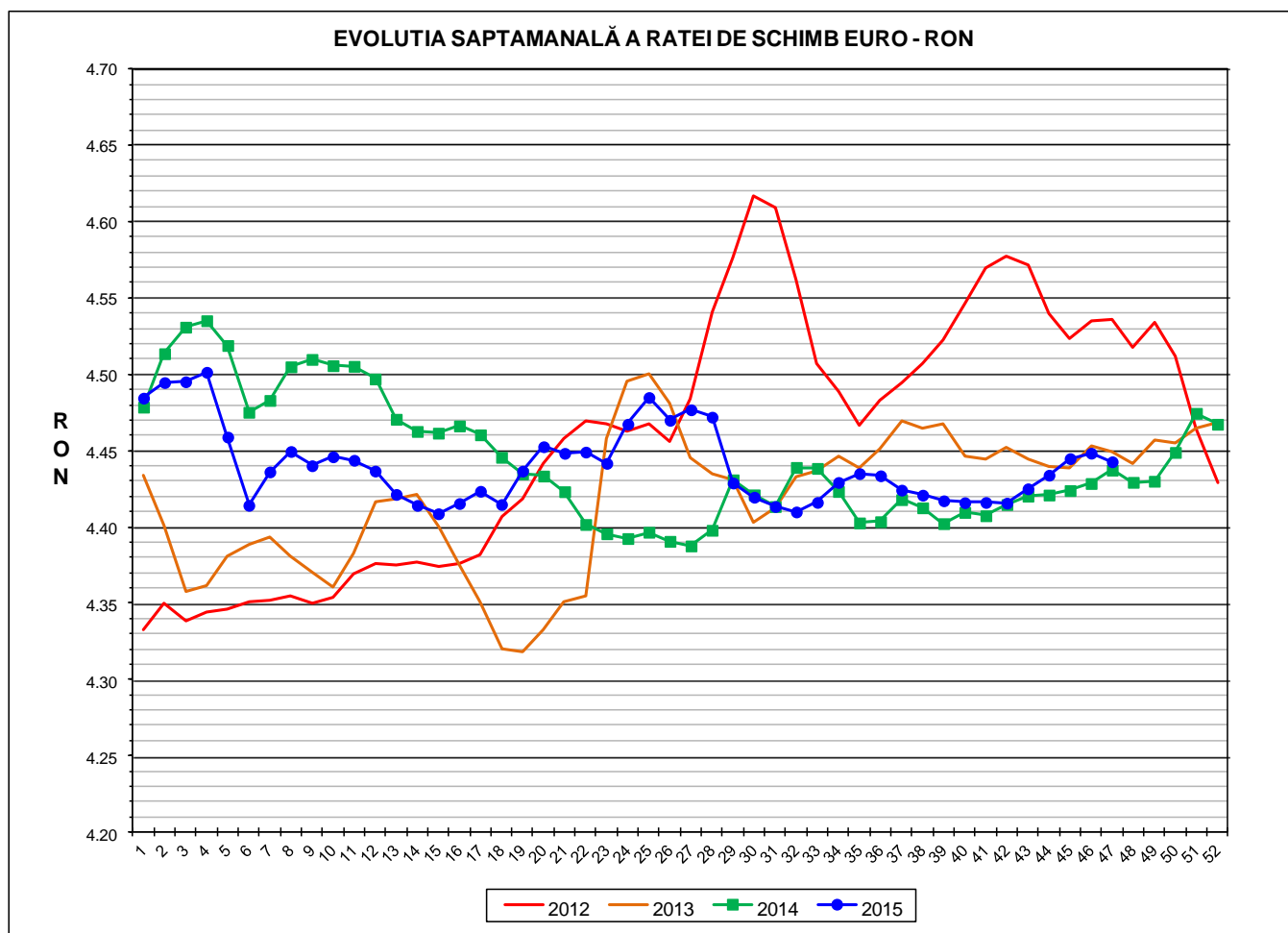




# Prețul de piață al porcilor la intrarea în abator Săptămâna 47 (16 – 22 noiembrie 2015)



<b>RATA DE SCHIMB EURO - RON</b>			
<b>S47 2015</b>	<b>S47 / S46</b>	<b>S47 / S1</b>	<b>S47 2015 / S47 2014</b>
<b>1€ = 4.4428 RON</b>	<b>-0.13%</b>	<b>-0.93%</b>	<b>0.12%</b>

Situația porcilor tranzacționați care fac obiectul raportării prețurilor  
în săptămâna 16 - 22 noiembrie 2015

Tip preț la intrarea în abator		Carcase cu greutatea caldă 60 - 120 kg			
		SEUROP		d.c. S+E	
		nr	% din total carcase clasificate	nr	% din total carcase clasificate
De bază pentru 56% carne macră	în carcasă	24,819	32.3%	23,079	30.0%
	în viu	4,634	6.0%	4,180	5.4%
Forfetar în viu		34,857	45.4%	32,466	42.2%
Total		64,310	83.7%	59,725	77.7%

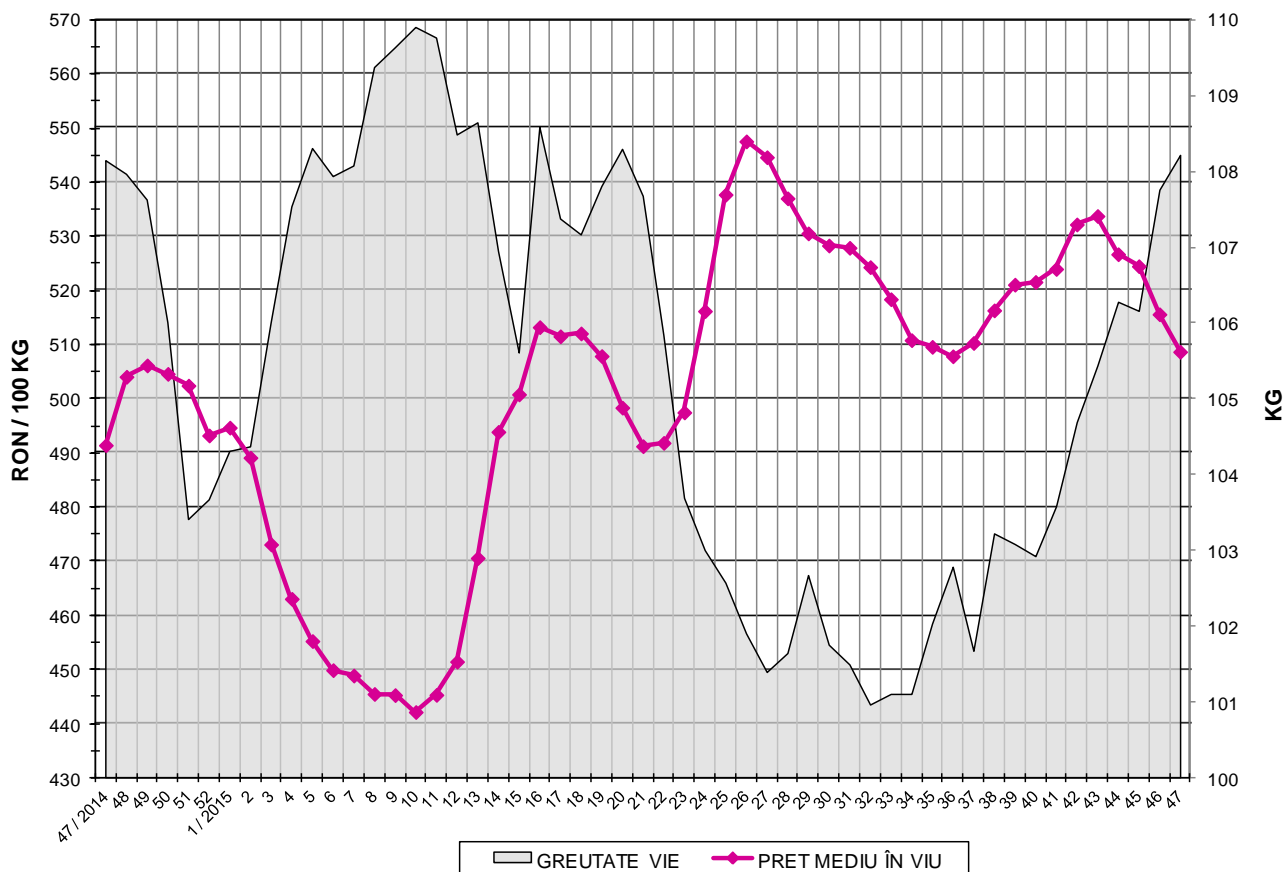
Carcase incluse în raportul național de prețuri pentru DG AGRI

Prețul de piață al porcilor  
în săptămâna 16 - 22 noiembrie 2015

Clasa	% carne macră	Număr porci	% din total porci	Procent mediu carne macră	Greutate medie (kg)		Preț mediu (RON / 100 kg)	
					vie	carcasă caldă - 2%	viu	carcasă caldă - 2%
S	≥ 60	33,886	52.69	62.2	106.3	82.0	515.84	668.20
E	55 - 59.9	25,839	40.18	58.0	109.7	84.8	504.56	652.73
U	50 - 54.9	4,149	6.45	53.3	114.1	88.4	486.34	627.98
R	45 - 49.9	396	0.62	48.4	115.3	89.8	440.13	565.12
O	40 - 44.9	36	0.06	43.0	117.5	90.6	444.13	576.10
P	< 40	4	0.01	36.9	94.0	71.9	471.09	615.61
TOTAL		64,310	100.00	59.9	108.2	83.6	508.70	658.41



EVOLUTIA SAPTAMANALA A PRETULUI DE PIATA ÎN VIU AL PORCILOR LA INTRAREA ÎN ABATOR



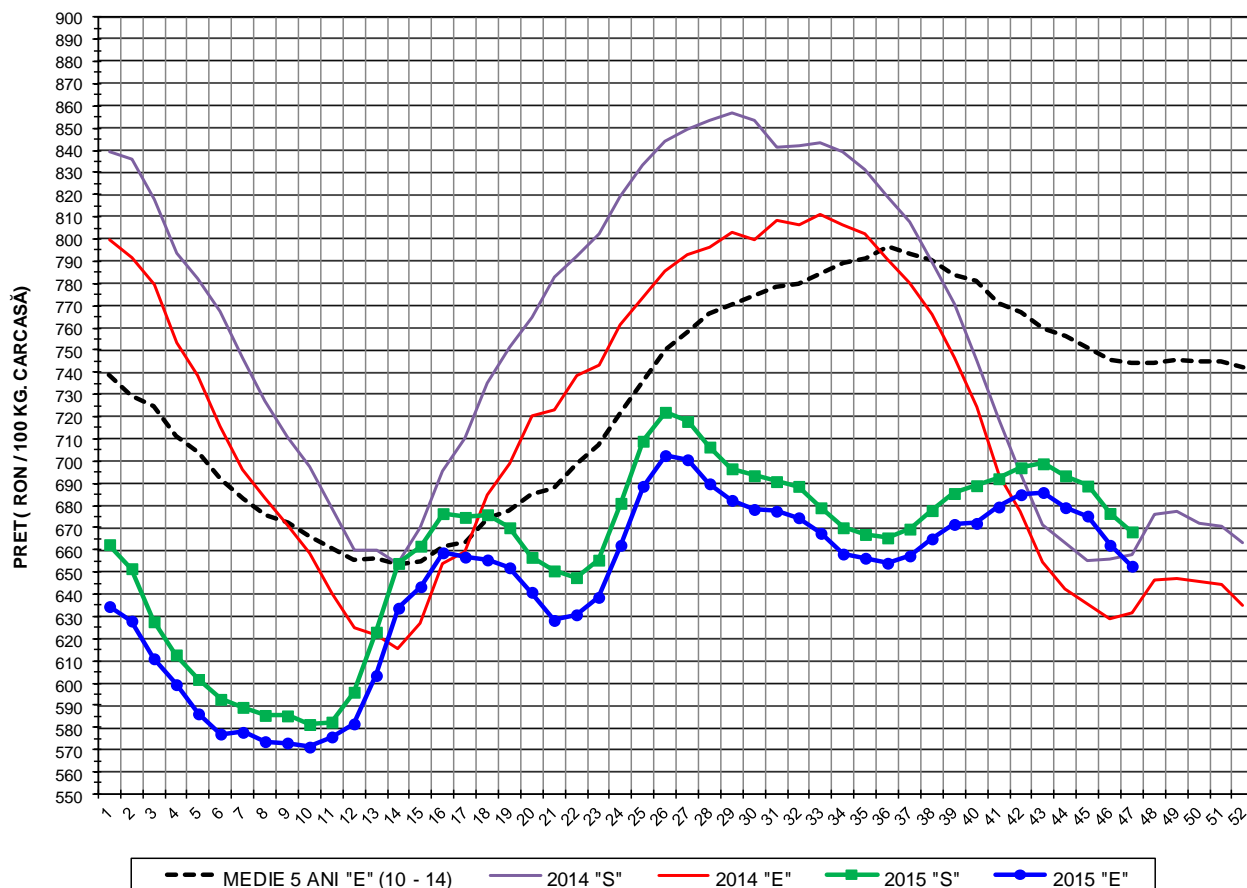
PREȚ ÎN VIU		
S47 2015	S47 / S46	S47 2015 / S47 2014
RON 508.70	-1.34%	3.51%

**PREȚUL PE PROCENT CARNE MACRĂ AL PORCILOR  
ÎN SĂPTĂMÂNA 16 - 22 NOIEMBRIE 2015**

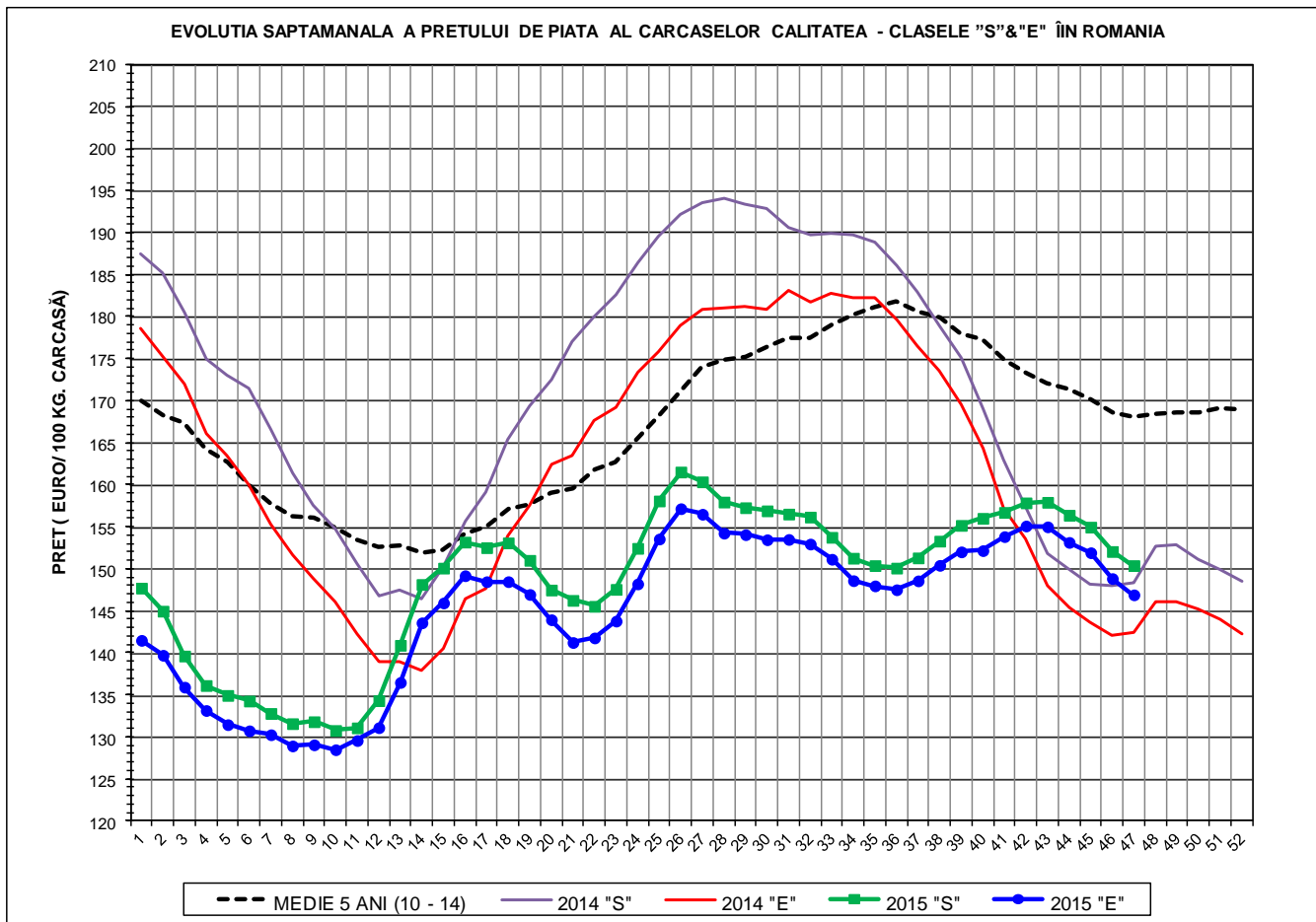
% CARNE MACRĂ		NUMĂR PORCI	% CUMULATIV DIN TOTAL PORCI	GREUTATE (KG)		PREȚ MEDIU (RON/ 100 KG)	
NIVEL GRILA PREȚURI	MEDIE			VIE	CARCASA CALDĂ - 2%	VIU	CARCASA CALDĂ - 2%
≥64	65.0	5,056	7.86	104.94	81.03	515.75	667.92
63	63.4	4,745	15.24	105.40	81.50	516.86	668.40
62	62.4	6,989	26.11	106.03	81.86	517.04	669.72
61	61.5	8,494	39.32	106.83	82.40	516.01	669.01
60	60.5	8,602	52.69	107.19	82.73	514.22	666.24
59	59.5	8,063	65.23	108.44	83.70	511.17	662.20
58	58.5	6,503	75.34	109.52	84.68	506.39	654.88
57	57.5	5,170	83.38	110.15	85.19	501.83	648.90
56	56.5	3,586	88.96	110.85	85.83	497.33	642.37
55	55.5	2,517	92.87	111.67	86.35	495.13	640.35
54	54.5	1,628	95.40	112.98	87.54	493.81	637.36
53	53.5	1,060	97.05	114.03	88.22	490.26	633.69
52	52.5	694	98.13	114.53	88.80	485.22	625.81
51	51.5	474	98.87	116.23	89.99	478.16	617.56
≤50	48.9	729	100.00	115.54	89.69	443.53	571.38
	59.9	64,310	100.00	108.22	83.61	508.70	658.41



EVOLUTIA SAPTAMANALA A PRETULUI DE PIATA AL CARCASELOR - CLASELE "S" & "E" ÎN ROMANIA



PREȚ NAȚIONAL CARCASE CALITATEA STANDARD - CLASELE "S"&"E"					
CLASA	S47 2015	S47 / S46	S47 / S1	S47 2015 /S47 2014	S47 2015 /MEDIE 5 ANI
S	RON 668.20	-1.23%	0.87%	1.56%	-
E	RON 652.73	-1.42%	2.87%	3.33%	-12.26%



<b>PREȚ NAȚIONAL CARCASE CALITATEA STANDARD - CLASELE "S"&amp;"E"</b>					
<b>CLASA</b>	<b>S47 2015</b>	<b>S47 / S46</b>	<b>S47 / S1</b>	<b>S47 2015 /S47 2014</b>	<b>S47 2015 /MEDIE 5 ANI</b>
<b>S</b>	<b>€ 150.40</b>	<b>-1.10%</b>	<b>1.82%</b>	<b>1.43%</b>	<b>-</b>
<b>E</b>	<b>€ 146.92</b>	<b>-1.30%</b>	<b>3.83%</b>	<b>3.20%</b>	<b>-12.63%</b>

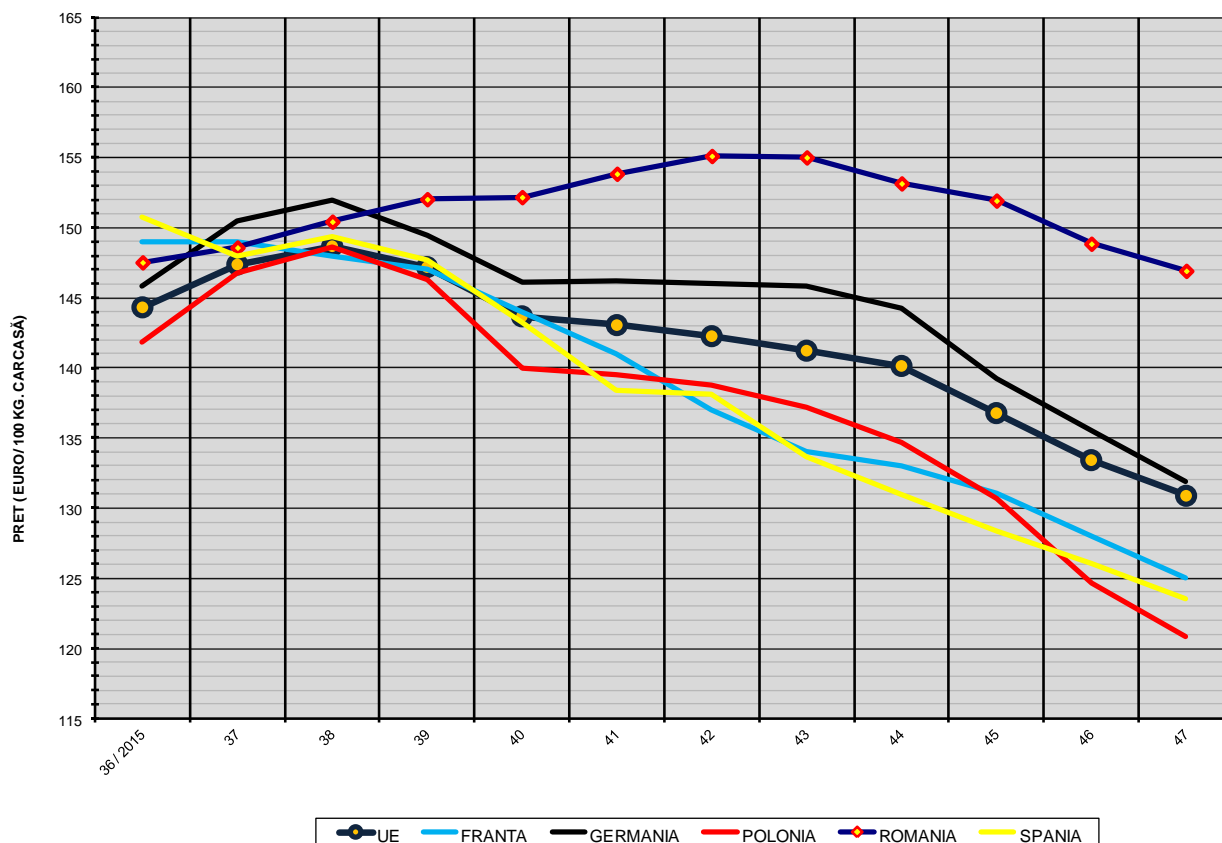


**% PREȚ DE PIAȚĂ ÎN ROMÂNIA ȘI ÎN UE28 vs PRAGUL DE REFERINȚĂ UE28**

SAPTAMANA	PREȚ (EUR)					% PREȚ vs PRAGUL DE REFERINȚĂ UE28 (150.939 EUR)				
	ROMÂNIA			UE28		ROMÂNIA			UE28	
	"S"	"E"	"S" + "E"	"S"	"E"	"S"	"E"	"S" + "E"	"S"	"E"
30 / 2015	156.92	153.47	155.61	151.56	144.43	103.96%	101.68%	103.10%	100.41%	95.69%
31	156.53	153.51	155.46	151.70	144.58	103.71%	101.70%	103.00%	100.51%	95.78%
32	156.17	152.96	154.93	151.40	144.07	103.47%	101.34%	102.65%	100.31%	95.45%
33	153.77	151.16	152.78	149.93	142.42	101.87%	100.14%	101.22%	99.33%	94.35%
34	151.28	148.60	150.22	149.26	141.91	100.23%	98.45%	99.53%	98.89%	94.02%
35	150.40	147.99	149.49	149.10	142.12	99.64%	98.04%	99.04%	98.78%	94.16%
36	150.10	147.53	149.09	149.93	144.31	99.45%	97.74%	98.77%	99.33%	95.61%
37	151.32	148.58	150.22	151.41	147.36	100.25%	98.44%	99.52%	100.31%	97.63%
38	153.31	150.43	152.14	152.24	148.67	101.57%	99.66%	100.80%	100.86%	98.50%
39	155.19	152.03	153.84	150.82	147.18	102.81%	100.72%	101.92%	99.92%	97.51%
40	156.02	152.18	154.24	147.58	143.67	103.37%	100.82%	102.19%	97.78%	95.18%
41	156.73	153.85	155.39	146.05	143.04	103.84%	101.93%	102.95%	96.76%	94.77%
42	157.87	155.12	156.78	144.82	142.25	104.59%	102.77%	103.87%	95.95%	94.24%
43	157.93	155.01	156.83	143.13	141.21	104.63%	102.70%	103.90%	94.82%	93.56%
44	156.40	153.16	155.00	141.47	140.13	103.62%	101.47%	102.69%	93.73%	92.84%
45	154.98	151.93	153.61	138.22	136.76	102.68%	100.66%	101.77%	91.57%	90.61%
46	152.08	148.85	150.62	135.50	133.41	100.75%	98.62%	99.79%	89.77%	88.38%
47	150.40	146.92	148.87	133.27	130.86	99.64%	97.34%	98.63%	88.29%	86.70%



EVOLUTIA SĂPTĂMÂNALĂ A PREȚULUI CLASA "E" ÎN UE ȘI ÎN CÂTEVA STATE MEMBRE



COMPARAȚII DE PREȚURI

S47 2015 =	UE28	FR	DE	PL	RO	ES	RO vs UE28	RO vs FR	RO vs DE	RO vs PL	RO vs ES
	€ 130.86	€ 125.00	€ 131.88	€ 120.84	€ 146.92	€ 123.52	€ 16.06 ( 12.3% )	€ 21.92 ( 17.5% )	€ 15.04 ( 11.4% )	€ 26.08 ( 21.6% )	€ 23.40 ( 18.9% )



PREȚUL CARCASELOR DIN CLASA "E" ÎN STATELE MEMBRU VERSUS PREȚUL UE  
ÎN SĂPTĂMÂNA 16 - 22 NOIEMBRIE 2015

