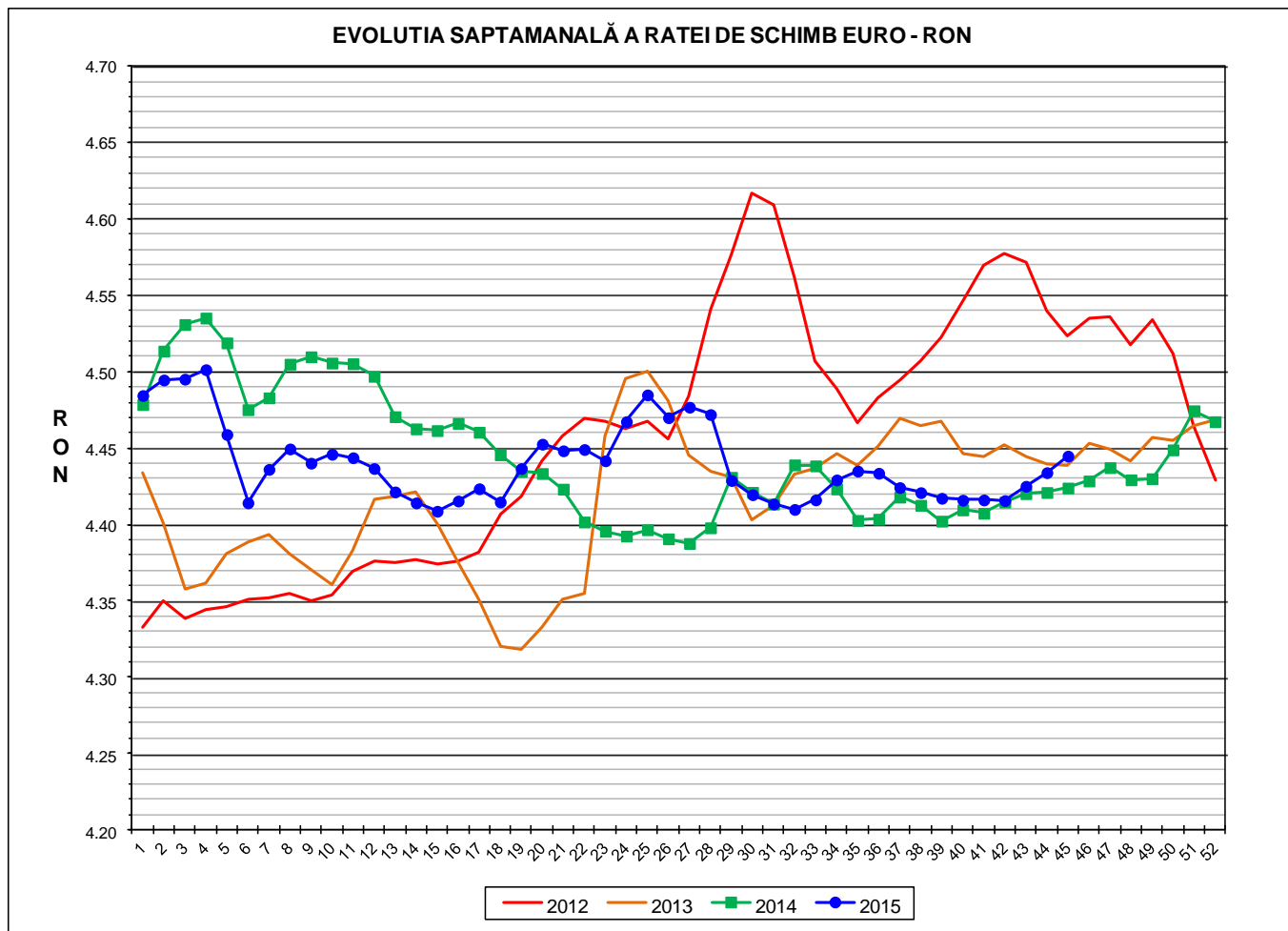




Prețul de piață al porcilor la intrarea în abator

Săptămâna 45 (2 – 8 noiembrie 2015)



RATA DE SCHIMB EURO - RON			
S45 2015	S45 / S44	S45 / S1	S45 2015 /S45 2014
1€ = 4.4448 RON	0.24%	-0.88%	0.47%



Situația porcilor tranzacționați care fac obiectul raportării prețurilor
în săptămâna 2 - 8 noiembrie 2015

Tip preț la intrarea în abator		Carcase cu greutatea caldă 60 - 120 kg			
		SEUROP		d.c. S+E	
		nr	% din total carcase clasificate	nr	% din total carcase clasificate
De bază pentru 56% carne macră	în carcasă	23,115	30.5%	21,553	28.4%
	în viu	4,499	5.9%	3,866	5.1%
Forfetar în viu		36,381	47.9%	34,176	45.0%
Total		63,995	84.3%	59,595	78.5%

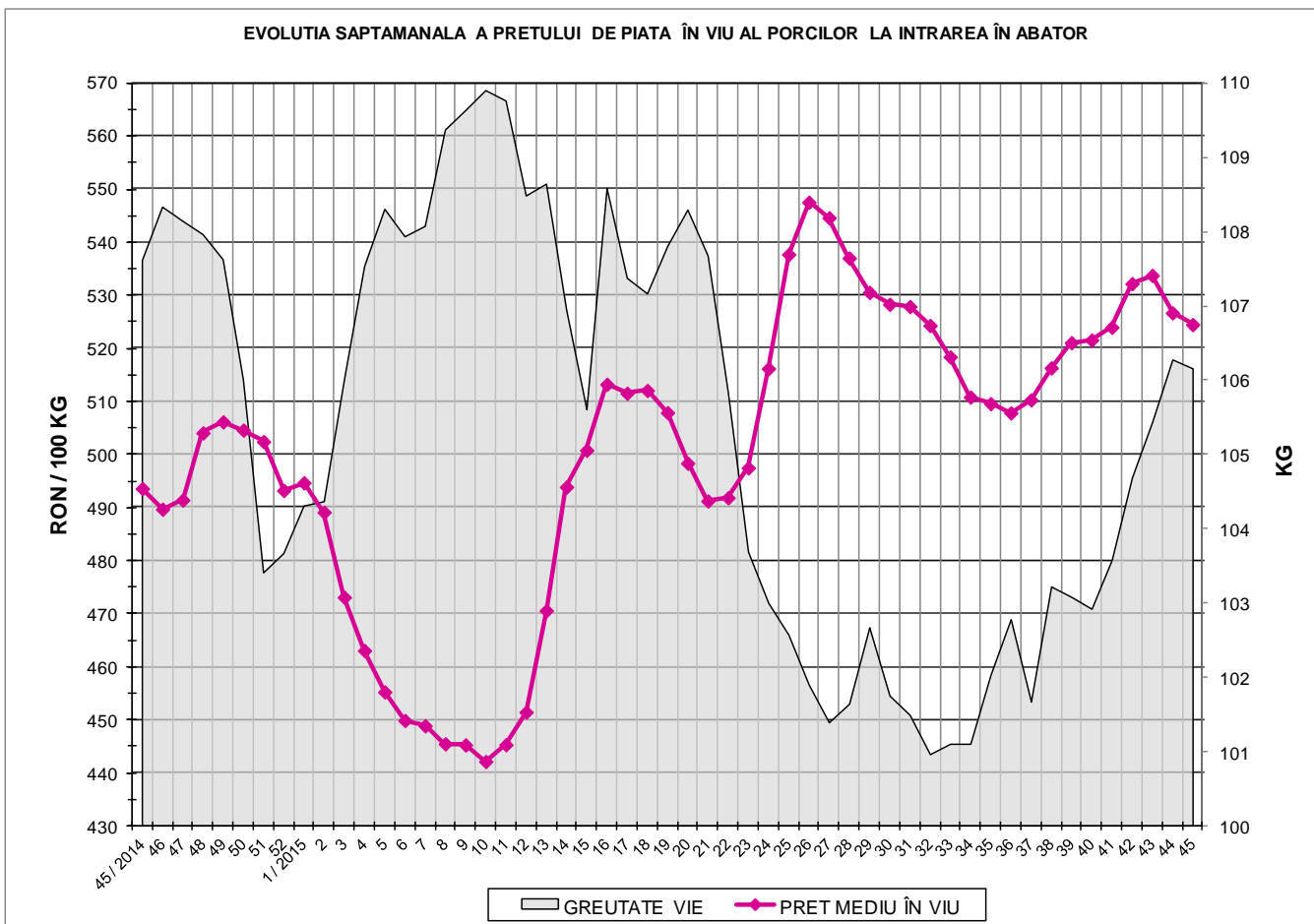
Carcase incluse în raportul național de prețuri pentru DG AGRI

Prețul de piață al porcilor
în săptămâna 2 - 8 noiembrie 2015

Clasa	% carne macră	Număr porci	% din total porci	Procent mediu carne macră	Greutate medie (kg)		Preț mediu (RON / 100 kg)	
					vie	carcasă caldă - 2%	viu	carcasă caldă - 2%
S	≥ 60	33,100	51.72	62.2	104.8	80.8	531.50	688.85
E	55 - 59.9	26,495	41.40	58.0	107.2	82.7	520.83	675.31
U	50 - 54.9	4,012	6.27	53.3	110.4	85.2	500.75	648.86
R	45 - 49.9	345	0.54	48.4	111.7	86.4	452.10	584.61
O	40 - 44.9	39	0.06	43.5	110.6	85.2	436.13	565.72
P	< 40	4	0.01	34.8	111.7	86.3	415.18	537.45
TOTAL		63,995	100.00	59.8	106.2	81.9	524.51	679.90



EVOLUTIA SAPTAMANALA A PRETULUI DE PIATA ÎN VIU AL PORCILOR LA INTRAREA ÎN ABATOR



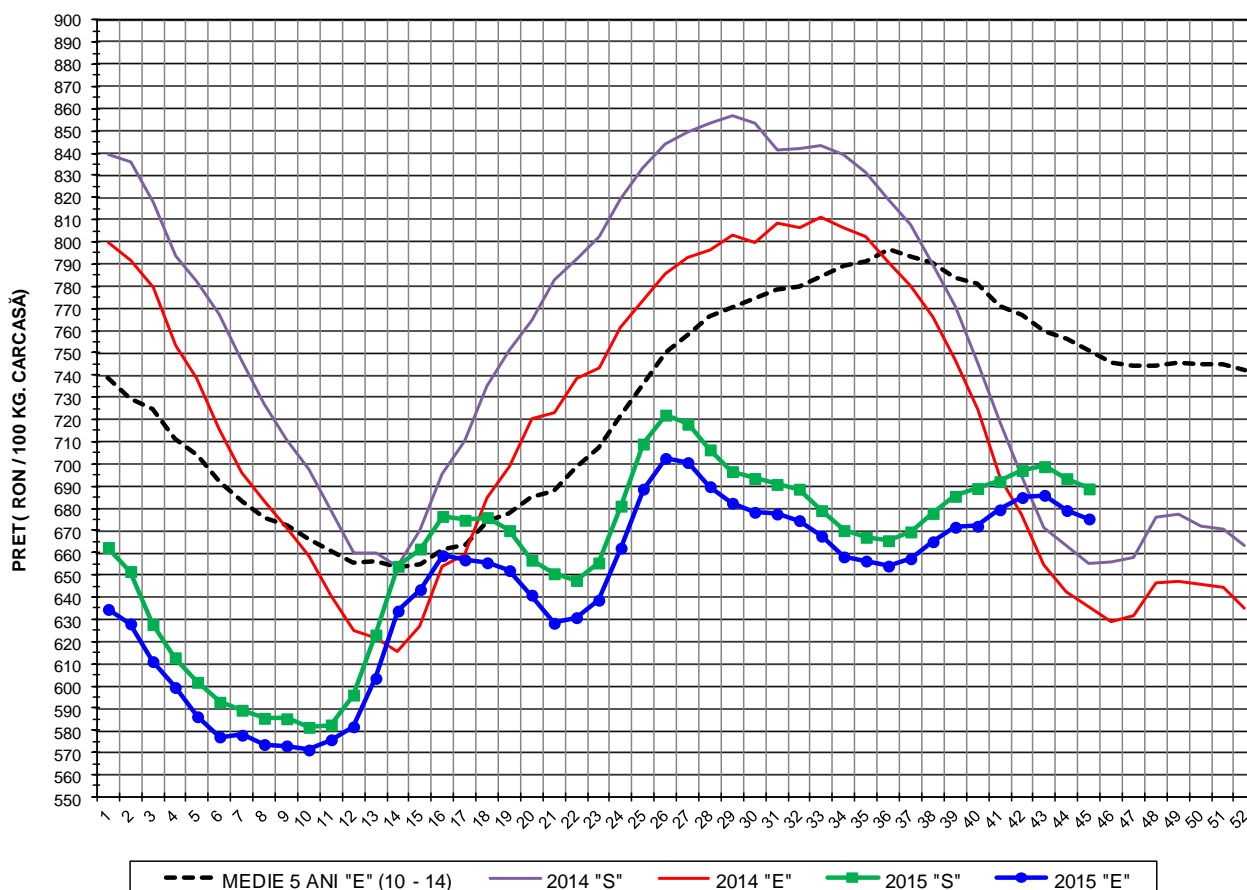
PREȚ ÎN VIU		
S45 2015	S45 / S44	S45 2015 /S45 2014
RON 524.51	-0.42%	6.26%

PREȚUL PE PROCENT CARNE MACRĂ AL PORCILOR
ÎN SĂPTĂMÂNA 2 - 8 NOIEMBRIE 2015

% CARNE MACRĂ		NUMĂR PORCI	% CUMULATIV DIN TOTAL PORCI	GREUTATE (KG)		PREȚ MEDIU (RON/ 100 KG)	
NIVEL GRILA PREȚURI	MEDIE			VIE	CARCASA CALDĂ - 2%	VIU	CARCASA CALDĂ - 2%
≥64	65.0	4,535	7.09	104.35	80.59	531.37	688.09
63	63.4	4,525	14.16	103.65	79.97	531.52	688.89
62	62.4	6,943	25.01	104.17	80.42	532.03	689.19
61	61.5	8,349	38.05	105.07	81.02	532.07	690.02
60	60.5	8,748	51.72	105.67	81.52	530.59	687.83
59	59.5	8,183	64.51	106.27	81.97	527.22	683.53
58	58.5	6,701	74.98	107.35	82.86	522.62	677.07
57	57.5	5,181	83.08	107.79	83.11	518.46	672.44
56	56.5	3,841	89.08	107.45	82.81	514.21	667.24
55	55.5	2,589	93.12	108.31	83.48	510.90	662.92
54	54.5	1,650	95.70	109.92	84.87	508.54	658.63
53	53.5	1,042	97.33	110.37	85.22	503.84	652.56
52	52.5	613	98.29	111.01	85.71	497.93	644.96
51	51.5	449	98.99	110.30	84.88	492.00	639.39
≤50	48.8	646	100.00	111.59	86.17	454.44	588.48
	59.8	63,995	100.00	106.16	81.90	524.51	679.90



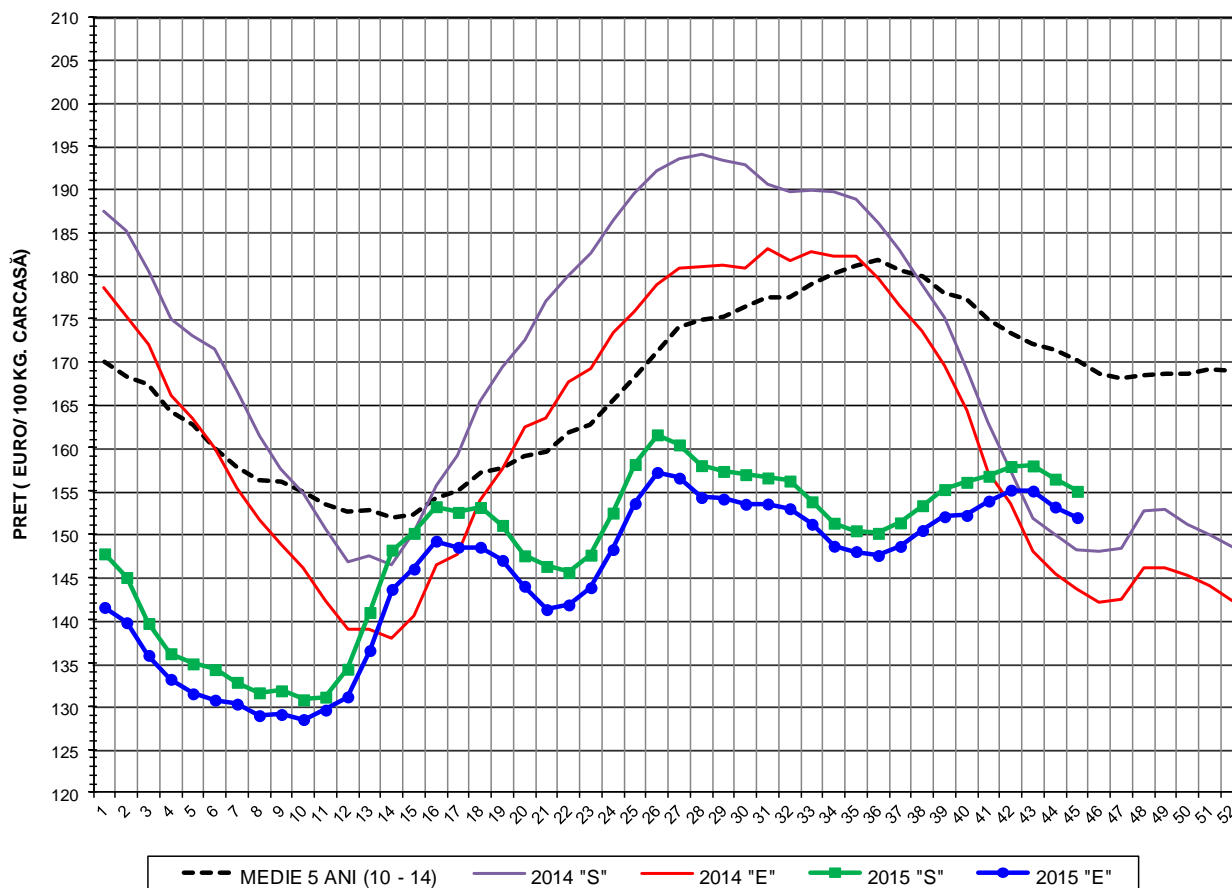
EVOLUTIA SAPTAMANALA A PRETULUI DE PIATA AL CARCASELOR - CLASELE "S" & "E" ÎN ROMANIA



PREȚ NAȚIONAL CARCASE CALITATEA STANDARD - CLASELE "S" & "E"					
CLASA	S45 2015	S45 / S44	S45 / S1	S45 2015 / S45 2014	S45 2015 / MEDIE 5 ANI
S	RON 688.85	-0.66%	3.99%	5.13%	-
E	RON 675.31	-0.56%	6.42%	6.25%	-10.04%



EVOLUTIA SAPTAMANALA A PRETELUI DE PIATA AL CARCASELOR CALITATEA - CLASELE "S"&"E" ÎN ROMANIA



PREȚ NAȚIONAL CARCASE CALITATEA STANDARD - CLASELE "S"&"E"

CLASA	S45 2015	S45 / S44	S45 / S1	S45 2015 /S45 2014	S45 2015 /MEDIE 5 ANI
S	€ 154.98	-0.91%	4.91%	4.63%	-
E	€ 151.93	-0.80%	7.37%	5.75%	-10.71%

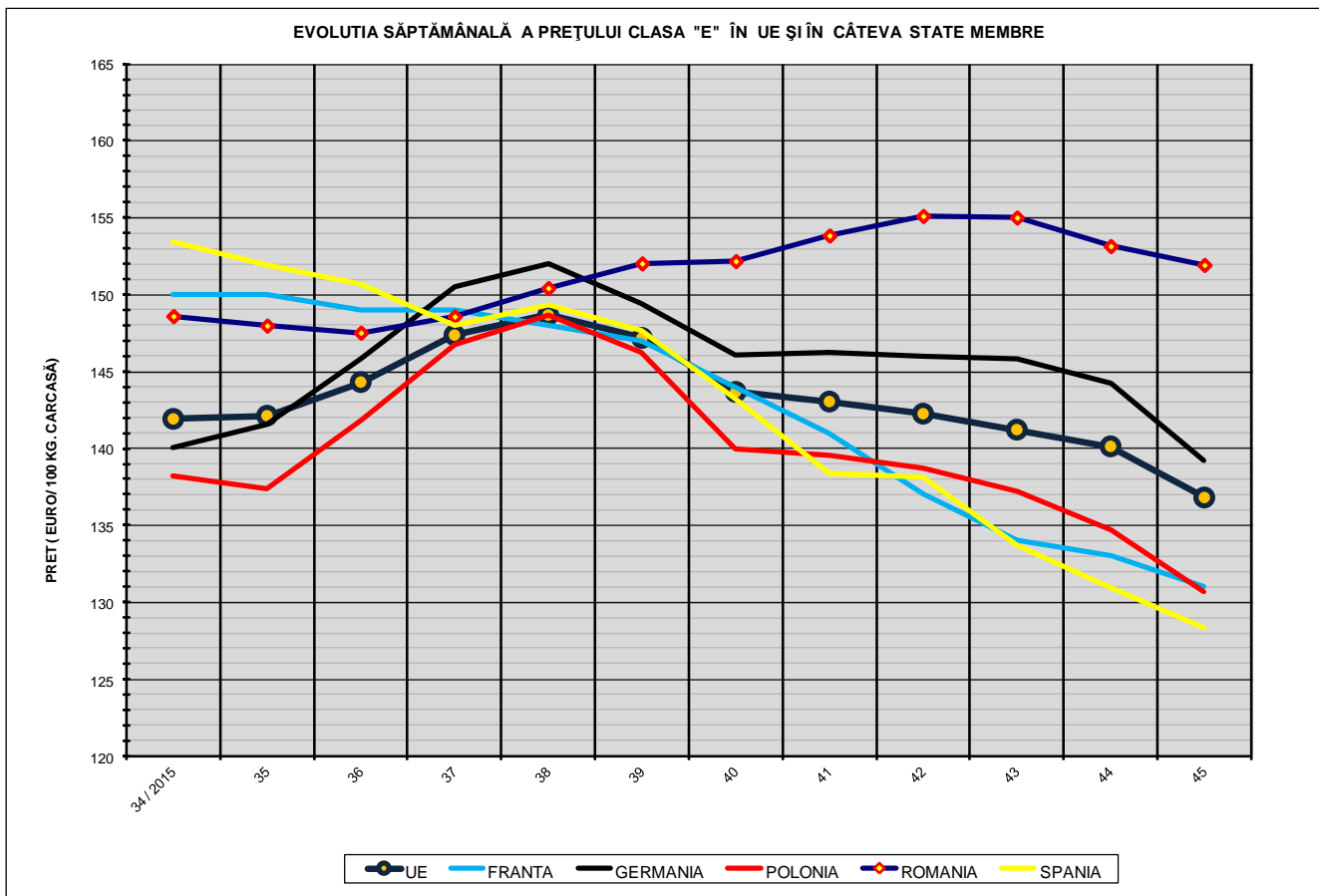


% PREȚ DE PIAȚĂ ÎN ROMÂNIA ȘI ÎN UE28 vs PRAGUL DE REFERINȚĂ UE28

SAPTAMANA	PREȚ (EUR)					% PREȚ vs PRAGUL DE REFERINȚĂ UE28 (150.939 EUR)				
	ROMÂNIA			UE28		ROMÂNIA			UE28	
	"S"	"E"	"S" + "E"	"S"	"E"	"S"	"E"	"S" + "E"	"S"	"E"
28 / 2015	157.96	154.26	156.54	150.80	143.86	104.65%	102.20%	103.71%	99.91%	95.31%
29	157.29	154.08	155.97	151.34	144.71	104.21%	102.08%	103.33%	100.26%	95.87%
30	156.92	153.47	155.61	151.56	144.43	103.96%	101.68%	103.10%	100.41%	95.69%
31	156.53	153.51	155.46	151.70	144.58	103.71%	101.70%	103.00%	100.51%	95.78%
32	156.17	152.96	154.93	151.40	144.07	103.47%	101.34%	102.65%	100.31%	95.45%
33	153.77	151.16	152.78	149.93	142.42	101.87%	100.14%	101.22%	99.33%	94.35%
34	151.28	148.60	150.22	149.26	141.91	100.23%	98.45%	99.53%	98.89%	94.02%
35	150.40	147.99	149.49	149.10	142.12	99.64%	98.04%	99.04%	98.78%	94.16%
36	150.10	147.53	149.09	149.93	144.31	99.45%	97.74%	98.77%	99.33%	95.61%
37	151.32	148.58	150.22	151.41	147.36	100.25%	98.44%	99.52%	100.31%	97.63%
38	153.31	150.43	152.14	152.24	148.67	101.57%	99.66%	100.80%	100.86%	98.50%
39	155.19	152.03	153.84	150.82	147.18	102.81%	100.72%	101.92%	99.92%	97.51%
40	156.02	152.18	154.24	147.58	143.67	103.37%	100.82%	102.19%	97.78%	95.18%
41	156.73	153.85	155.39	146.05	143.04	103.84%	101.93%	102.95%	96.76%	94.77%
42	157.87	155.12	156.78	144.82	142.25	104.59%	102.77%	103.87%	95.95%	94.24%
43	157.93	155.01	156.83	143.13	141.21	104.63%	102.70%	103.90%	94.82%	93.56%
44	156.40	153.16	155.00	141.47	140.13	103.62%	101.47%	102.69%	93.73%	92.84%
45	154.98	151.93	153.61	138.23	136.80	102.68%	100.66%	101.77%	91.58%	90.63%



EVOLUTIA SĂPTĂMÂNALĂ A PREȚULUI CLASA "E" ÎN UE ȘI ÎN CÂTEVA STATE MEMBRE



COMPARAȚII DE PREȚURI											
S45 2015 =	UE28	FR	DE	PL	RO	ES	RO vs UE28	RO vs FR	RO vs DE	RO vs PL	RO vs ES
	€ 136.80	€ 131.00	€ 139.25	€ 130.71	€ 151.93	€ 128.36	€ 15.13 (11.1%)	€ 20.93 (16.0%)	€ 12.68 (9.1%)	€ 21.22 (16.2%)	€ 23.57 (18.4%)

PREȚUL CARCASELOR DIN CLASA "E" ÎN STATELE MEMBRU VERSUS PREȚUL UE
ÎN SĂPTĂMÂNA 2 - 8 NOIEMBRIE 2015

