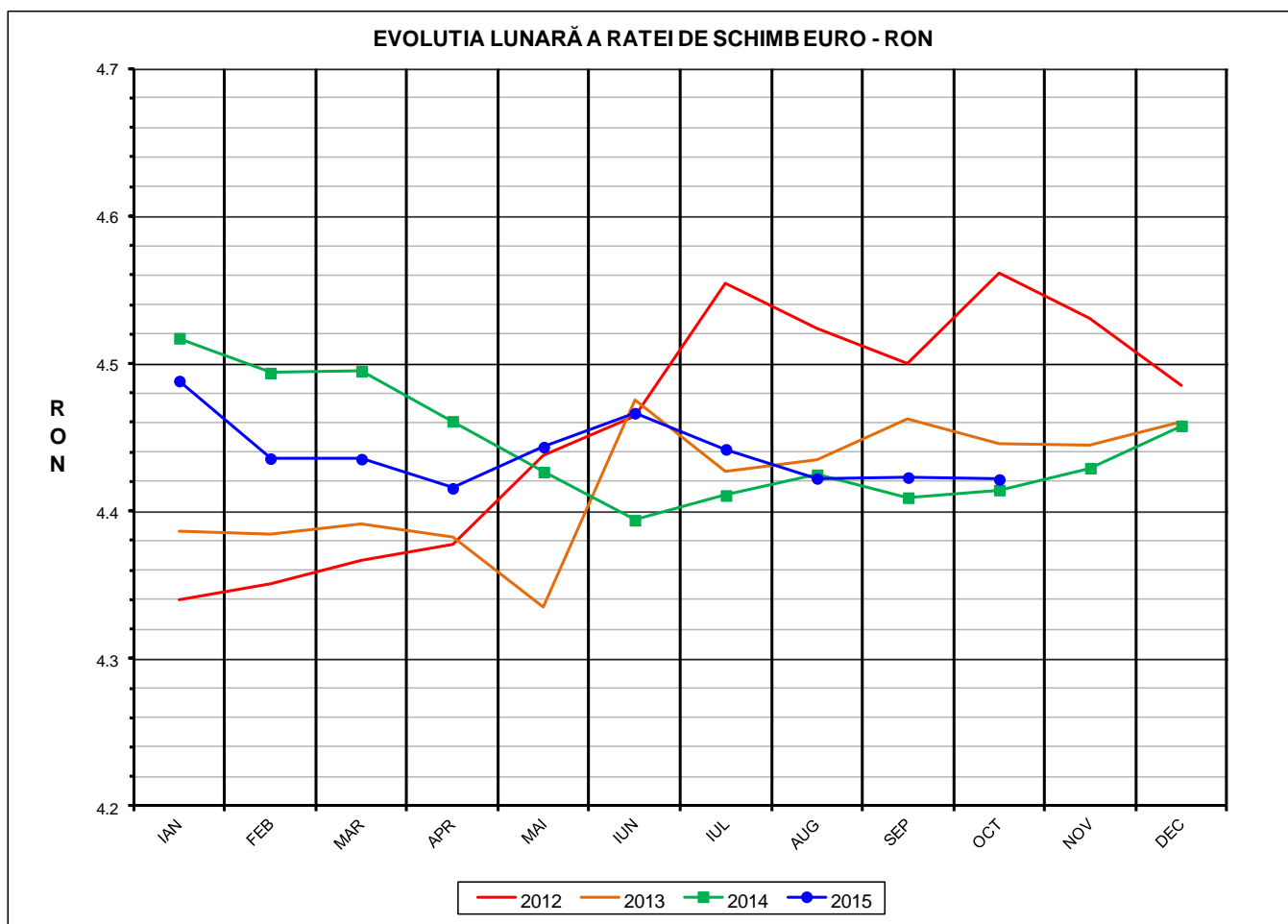




# Prețul de piață al porcilor la intrarea în abator Octombrie 2015



<b>RATA DE SCHIMB EURO - RON</b>			
<b>OCT 2015</b>	<b>OCT / SEP</b>	<b>OCT / IAN</b>	<b>OCT 2015 / OCT 2014</b>
<b>1€ = 4.4215 RON</b>	<b>-0.03%</b>	<b>-1.49%</b>	<b>0.16%</b>



Situația porcilor tranzacționați care fac obiectul raportării prețurilor  
în luna octombrie 2015

Tip preț la intrarea în abator		Carcase cu greutatea caldă 60 - 120 kg			
		SEUROP		d.c. S+E	
		nr	% din total carcase clasificate	nr	% din total carcase clasificate
De bază pentru 56% carne macră	în carcasă	100,537	28.5%	91,995	26.1%
	în viu	23,371	6.6%	20,162	5.7%
Forfetar	în viu	171,846	48.8%	160,780	45.6%
Total		295,754	84.0%	272,937	77.5%

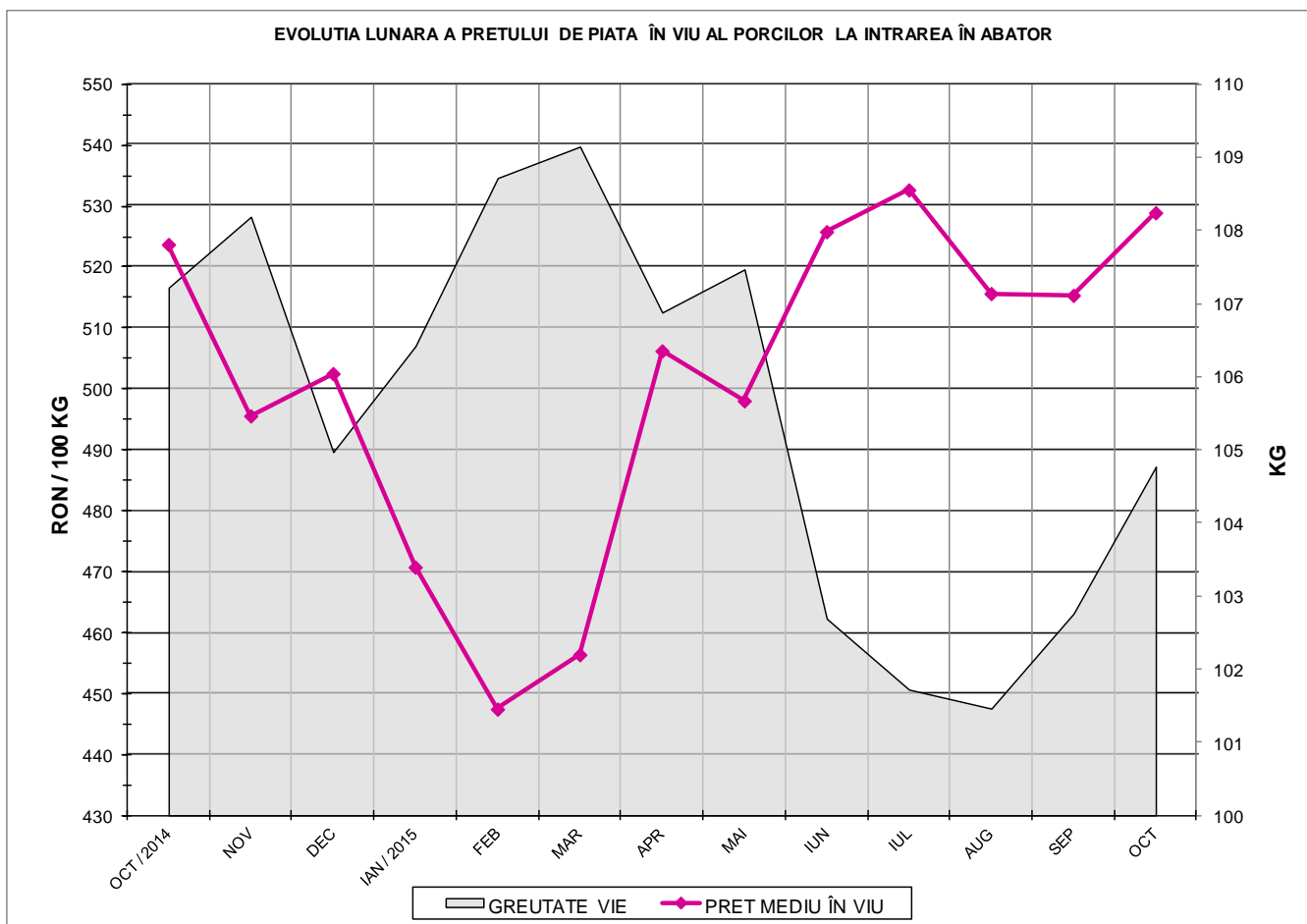
Carcase incluse în raportul național de prețuri pentru DG AGRI

Prețul de piață al porcilor  
în luna octombrie 2015

Clasa	% carne macră	Număr porci	% din total porci	Procent mediu carne macră	Greutate medie (kg)		Preț mediu (RON / 100 kg)	
					vie	carcasă caldă – 2%	viu	carcasă caldă – 2%
S	≥ 60	160,543	54.28	62.4	103.7	80.0	536.49	695.28
E	55 - 59.9	112,394	38.00	58.0	105.5	81.2	524.71	681.88
U	50 - 54.9	20,455	6.92	53.3	108.7	84.0	504.29	652.02
R	45 - 49.9	2,120	0.72	48.2	109.3	84.8	448.02	577.22
O	40 - 44.9	226	0.08	43.3	109.7	84.8	452.30	585.45
P	< 40	16	0.01	36.8	104.9	81.1	455.83	589.36
TOTAL		295,754	100.00	60.0	104.8	80.8	528.94	686.07



EVOLUTIA LUNARA A PRETULUI DE PIATA ÎN VIU AL PORCILOR LA INTRAREA ÎN ABATOR



PREȚ ÎN VIU	
OCT 2015	OCT / SEP
RON 528.94	2.63%



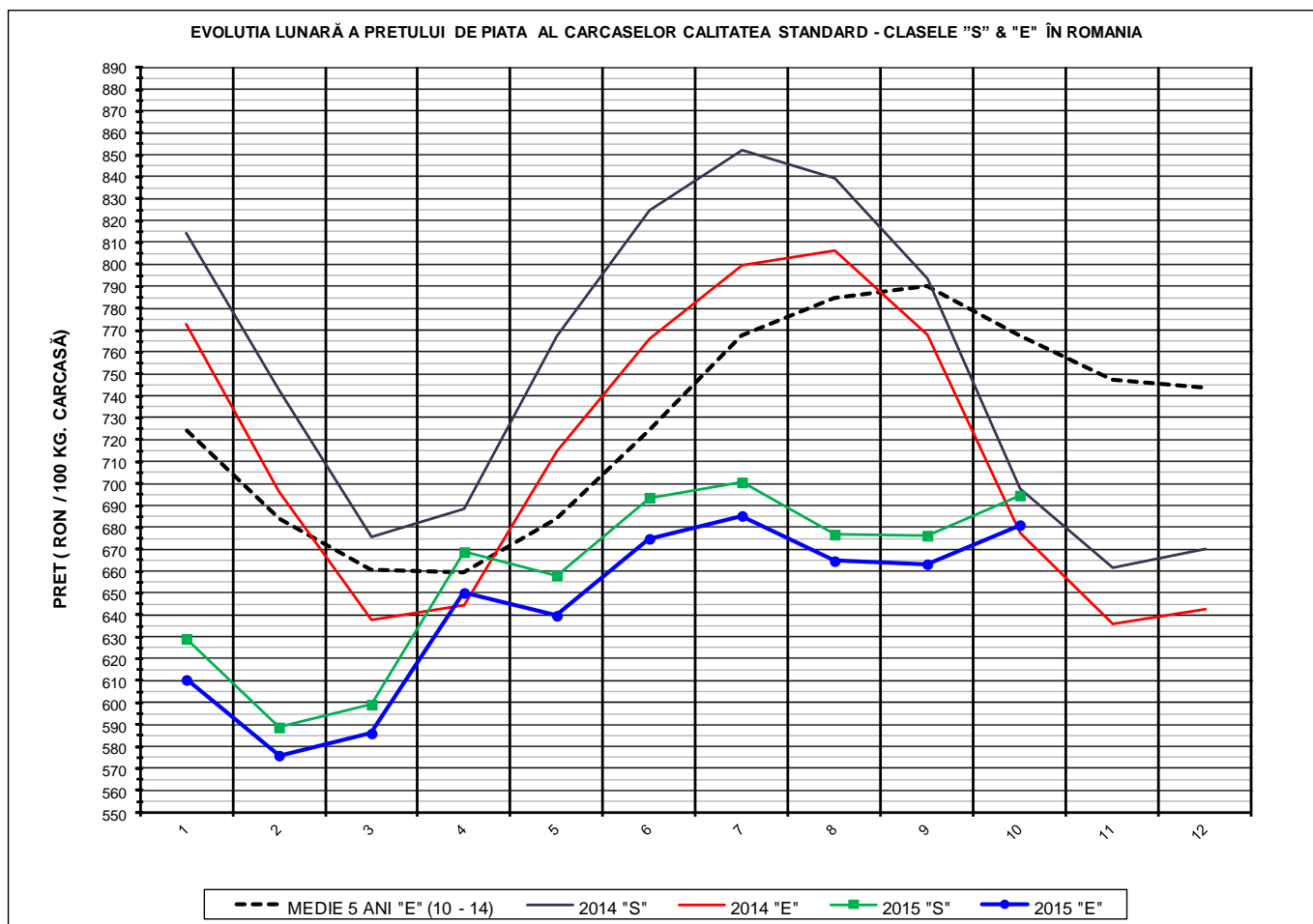
PREȚUL PE PROCENT CARNE MACRĂ AL PORCILOR  
ÎN LUNA OCTOMBRIE 2015

% CARNE MACRĂ		NUMĂR PORCI	% CUMULATIV DIN TOTAL PORCI	GREUTATE (KG)		PREȚ MEDIU (RON/ 100 KG)	
NIVEL	MEDIE			VIE	CARCASA CALDĂ - 2%	VIU	CARCASA CALDĂ - 2%
≥64	65.1	29,902	10.11	104.70	81.43	541.21	695.80
63	63.4	23,368	18.01	103.21	79.83	537.39	694.75
62	62.4	32,036	28.84	103.21	79.57	535.85	695.06
61	61.5	37,222	41.43	103.41	79.52	535.60	696.49
60	60.5	38,015	54.28	104.00	79.94	533.61	694.21
59	59.5	34,248	65.86	104.47	80.27	530.86	690.87
58	58.5	27,735	75.24	105.13	80.83	526.89	685.27
57	57.5	22,137	82.73	105.96	81.59	522.82	678.98
56	56.5	16,462	88.29	106.20	81.81	517.97	672.37
55	55.5	11,812	92.29	107.15	82.73	515.16	667.21
54	54.5	8,141	95.04	108.44	83.90	512.94	662.93
53	53.5	5,163	96.78	108.63	84.08	507.60	655.86
52	52.5	3,472	97.96	108.44	83.88	502.51	649.61
51	51.5	2,289	98.73	109.43	84.43	494.88	641.41
≤50	48.7	3,752	100.00	109.30	84.66	453.41	585.35
	60.0	295,754	100.00	104.77	80.77	528.94	686.07



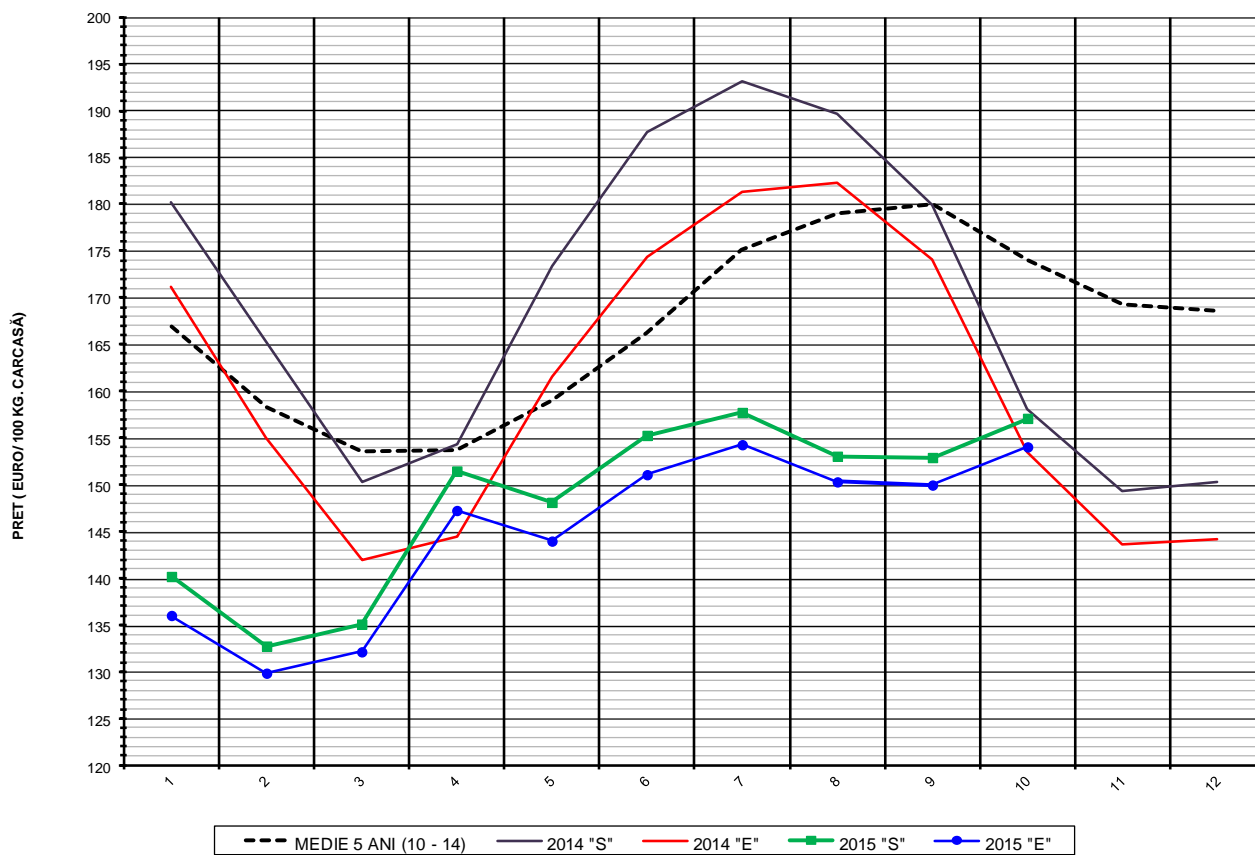
Prețul mediu ponderat lunar al carcaselor din clasa "S" & "E" în România și în UE

Săptămâna			Număr zile (ponderi)	Preț mediu ponderat						preț RO vs preț UE28 (%)	
				ROMÂNIA				UE28		S	E
				S		E		S	E		
nr	perioada	luna	EURO / 100 kg	RON / 100 kg	EURO / 100 kg	RON / 100 kg	S	E	S	E	
40	1 - 4	oct / 2015	4	156.02	689.00	152.18	672.02	147.58	143.67	5.72%	5.93%
41	5 - 11		7	156.73	692.14	153.85	679.40	146.05	143.04	7.31%	7.55%
42	12 -18		7	157.87	697.09	155.12	684.94	144.82	142.25	9.01%	9.04%
43	19- 25		7	157.93	698.86	155.01	685.94	143.13	141.21	10.34%	9.77%
44	26 -31		6	156.40	693.46	153.16	679.10	141.47	140.13	10.55%	9.30%
<b>Total</b>			<b>31</b>	<b>157.10</b>	<b>694.63</b>	<b>154.05</b>	<b>681.12</b>	<b>144.42</b>	<b>141.97</b>	<b>8.78%</b>	<b>8.51%</b>



PREȚ NAȚIONAL CARCASA CALITATEA STANDARD - CLASELE "S" & "E"					
CLASA	OCT 2015	OCT / SEP	OCT / IAN	OCT 2015 / OCT 2014	OCT 2015 / MEDIE 5 ANI
<b>S</b>	<b>RON 694.63</b>	<b>2.71%</b>	<b>10.40%</b>	<b>-0.45%</b>	<b>-</b>
<b>E</b>	<b>RON 681.12</b>	<b>2.69%</b>	<b>11.57%</b>	<b>0.50%</b>	<b>-11.28%</b>

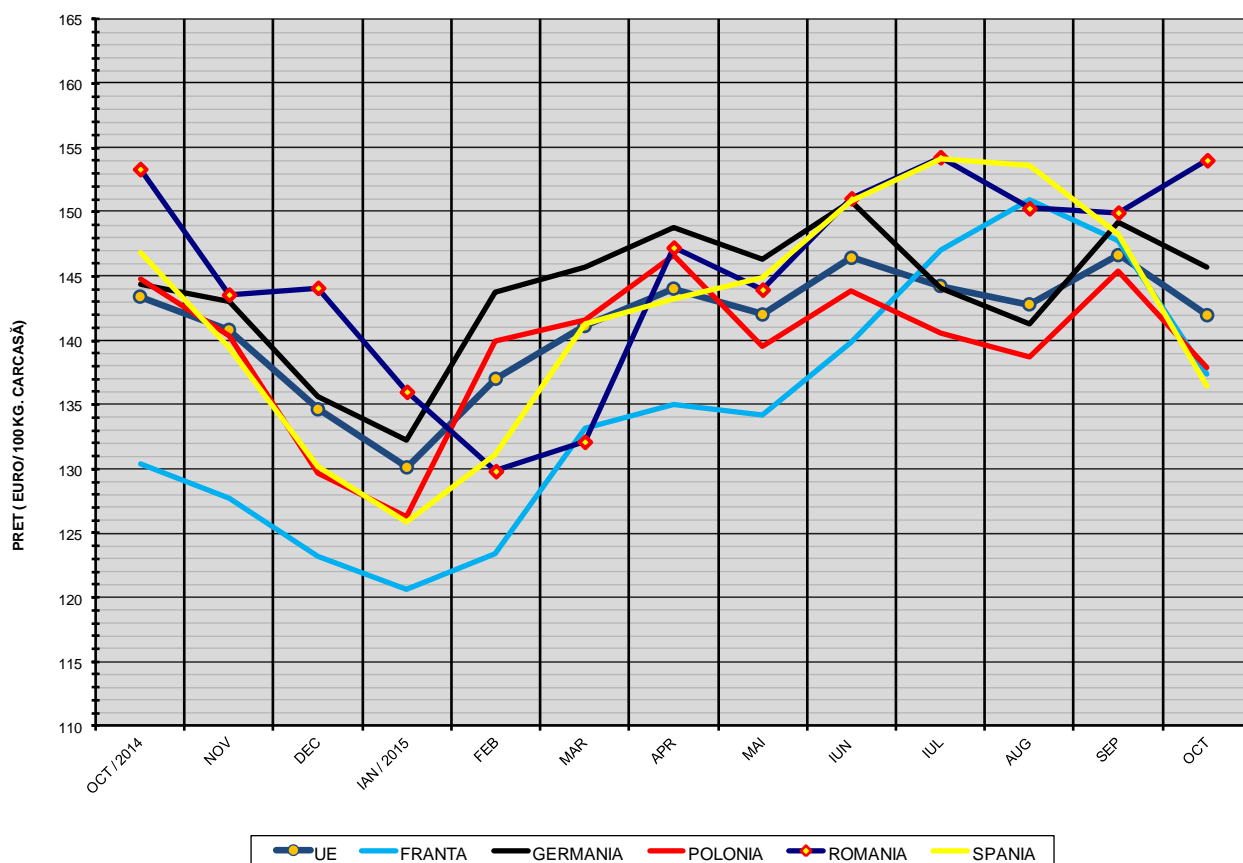
EVOLUTIA LUNARĂ A PRETELUI DE PIATA AL CARCASELOR CALITATEA STANDARD - CLASELE "S" & "E" ÎN ROMANIA



**PREȚ NAȚIONAL CARCASE CALITATEA STANDARD - CLASELE "S" & "E"**

CLASA	OCT 2015	OCT / SEP	OCT / IAN	OCT 2015 /OCT 2014	OCT 2015 /MEDIE 5 ANI
S	€ 157.10	2.74%	12.07%	-0.61%	-
E	€ 154.05	2.72%	13.26%	0.34%	-11.47%

EVOLUTIA LUNARĂ A PREȚULUI CLASA "E" ÎN UE ȘI ÎN CÂTEVA STATE MEMBRE



COMPARAȚII DE PREȚURI											
oct 2015 =	UE28	FR	DE	PL	RO	ES	RO - UE27	RO - FR	RO - DE	RO - PL	RO - ES
	142.0 €	137.4 €	145.7 €	137.9 €	154.0 €	136.4 €	12.1 € ( 8.5% )	16.7 € ( 12.2% )	8.4 € ( 5.8% )	16.1 € ( 11.7% )	17.6 € ( 12.9% )



PREȚUL CARCASELOR DIN CLASA "E" ÎN STATELE MEMBRE VERSUS PREȚUL UE  
ÎN LUNA OCTOMBRIE 2015

