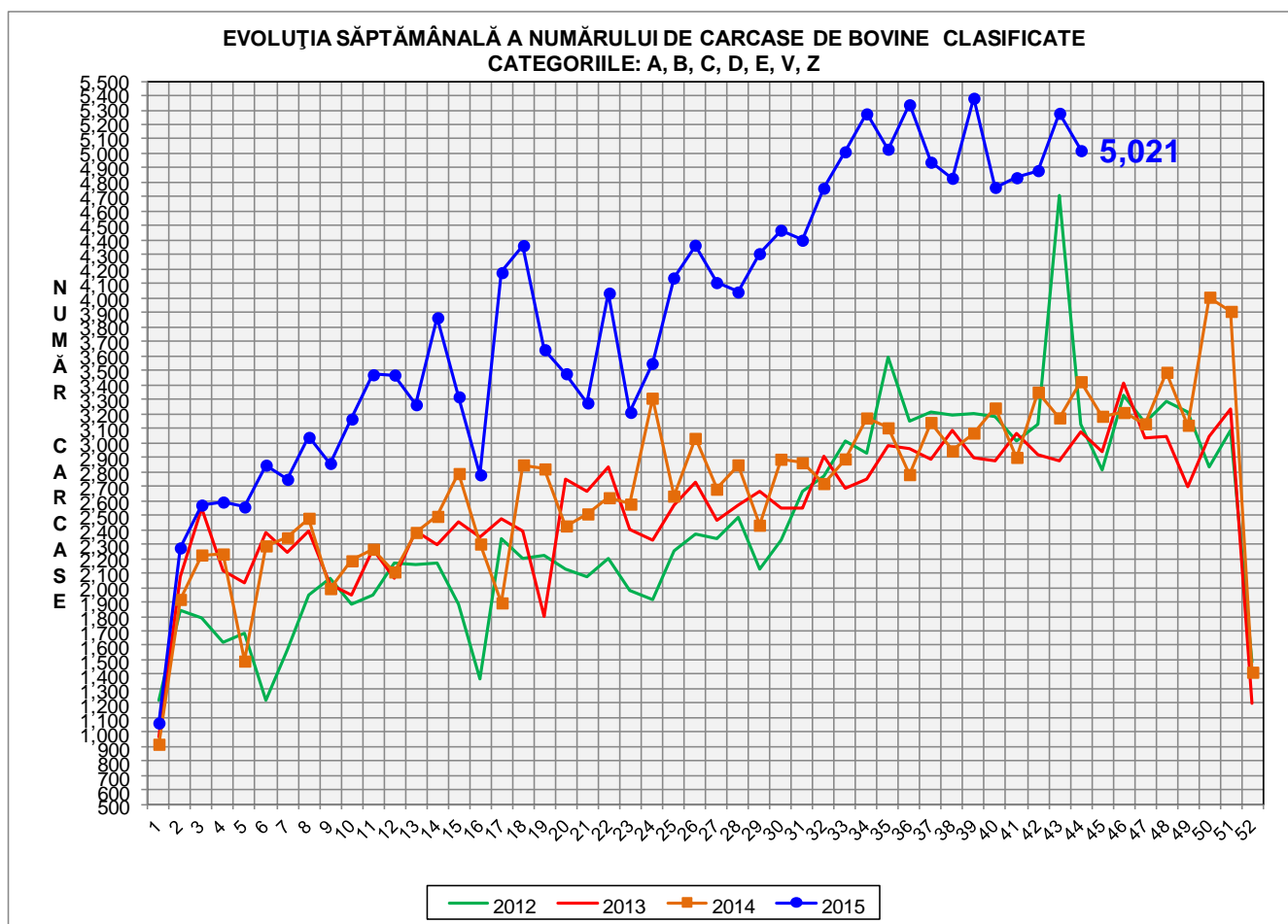




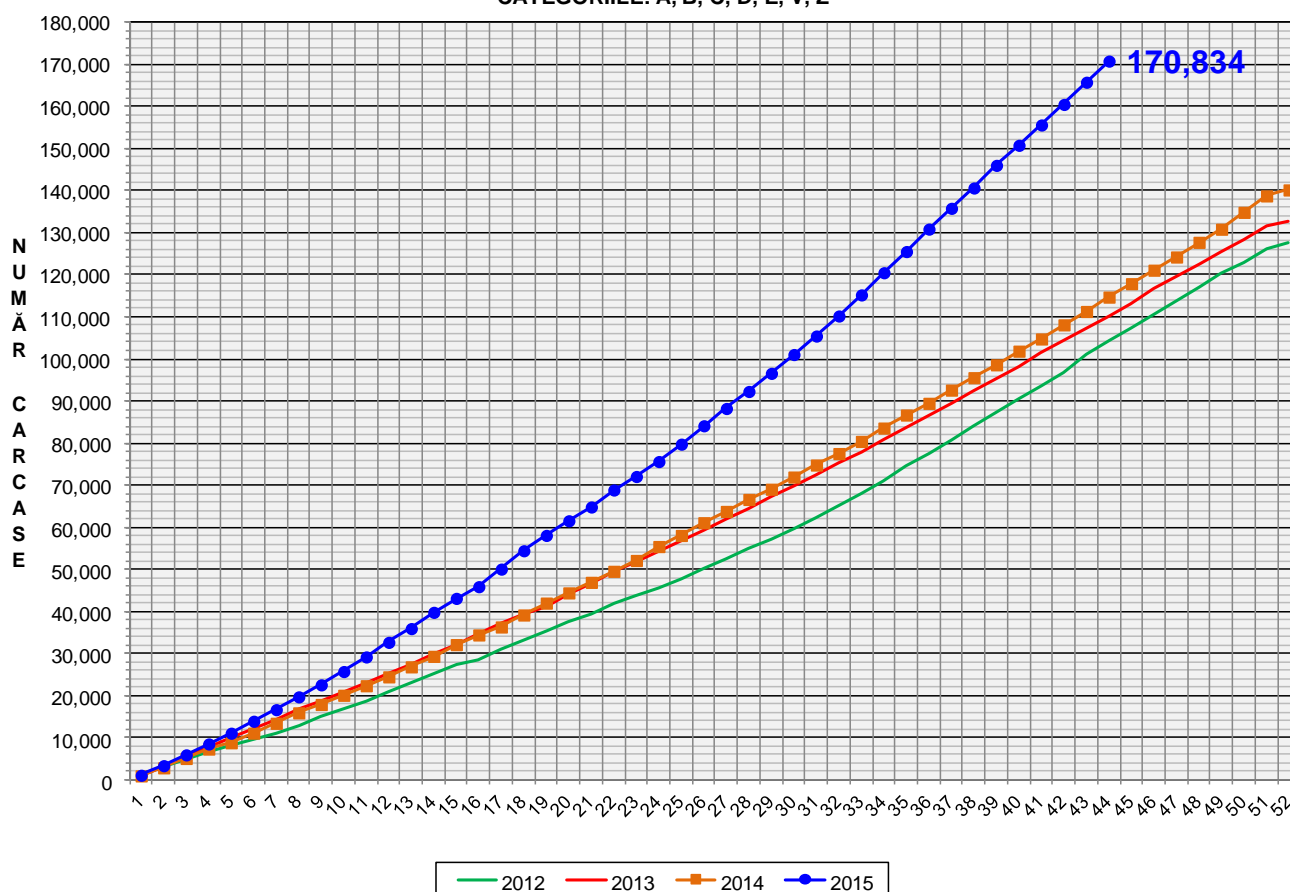
Rezultatele clasificării carcaselor de bovine

Săptămâna 44 (26 octombrie – 1 noiembrie 2015)



% Modificare	
S44 / S43	S44 2015 / S44 2014
-4.9%	46.6%

EVOLUȚIA SĂPTĂMÂNALĂ CUMULATIVĂ A NUMĂRULUI DE CARCASE DE BOVINE CLASIFICATE CATEGORIILE: A, B, C, D, E, V, Z



% Modificare
S44 2015 / S44 2014
48.9%



Raport național clasificare carcase de bovine cu vârsta de 8 luni sau mai mult, conform grilei UE extinsă

Săptămâna: 44

din: 26 octombrie 2015

până în: 1 noiembrie 2015

"A"- CARCASE DE MASCLUI NECASTRATI CU VÂRSTA CUPRINSĂ ÎNTRU 12 LUNI ȘI MAI PUȚIN DE 24 DE LUNI (TĂURASI)													
CONFORMAȚIE	GRĂSIME										TOTAL		
	1		2		3		4		5		NUMĂR	% DIN TOTAL	GREUTATE MEDIE
	NUMĂR	% DIN TOTAL	NUMĂR	% DIN TOTAL	NUMĂR	% DIN TOTAL	NUMĂR	% DIN TOTAL	NUMĂR	% DIN TOTAL			
E	0	0.00	0	0.00	0	0.00	0	0.00	0	0.00	0	0.00	0.00
U	6	0.73	4	0.48	0	0.00	0	0.00	0	0.00	10	1.21	372.43
R	10	1.21	12	1.45	6	0.73	1	0.12	0	0.00	29	3.51	299.70
O+	134	16.20	85	10.28	9	1.09	1	0.12	0	0.00	229	27.69	241.63
-O	108	13.06	39	4.72	12	1.45	1	0.12	0	0.00	160	19.35	220.32
P+	277	33.49	34	4.11	2	0.24	0	0.00	0	0.00	313	37.85	181.74
-P	86	10.40	0	0.00	0	0.00	0	0.00	0	0.00	86	10.40	138.10
TOTAL	621	75.09	174	21.04	29	3.51	3	0.36	0	0.00	827	100.00	207.70

"B"- CARCASE DE MASCLUI NECASTRATI CU VÂRSTA DE 24 DE LUNI ȘI MAI MULT (TAURI)													
CONFORMAȚIE	GRĂSIME										TOTAL		
	1		2		3		4		5		NUMĂR	% DIN TOTAL	GREUTATE MEDIE
	NUMĂR	% DIN TOTAL	NUMĂR	% DIN TOTAL	NUMĂR	% DIN TOTAL	NUMĂR	% DIN TOTAL	NUMĂR	% DIN TOTAL			
E	1	0.26	0	0.00	0	0.00	0	0.00	0	0.00	1	0.26	142.10
U	1	0.26	2	0.52	2	0.52	0	0.00	0	0.00	5	1.31	453.35
R	9	2.35	11	2.87	9	2.35	6	1.57	0	0.00	35	9.14	379.90
O+	54	14.10	51	13.32	26	6.79	2	0.52	0	0.00	133	34.73	263.71
-O	38	9.92	19	4.96	12	3.13	1	0.26	0	0.00	70	18.28	266.52
P+	77	20.10	27	7.05	2	0.52	1	0.26	0	0.00	107	27.94	218.78
-P	31	8.09	0	0.00	0	0.00	1	0.26	0	0.00	32	8.36	166.58
TOTAL	211	55.09	110	28.72	51	13.32	11	2.87	0	0.00	383	100.00	256.33

"C"- CARCASE DE MASCLUI CASTRATI CU VÂRSTA DE 12 LUNI ȘI MAI MULT (BOI)													
CONFORMAȚIE	GRĂSIME										TOTAL		
	1		2		3		4		5		NUMĂR	% DIN TOTAL	GREUTATE MEDIE
	NUMĂR	% DIN TOTAL	NUMĂR	% DIN TOTAL	NUMĂR	% DIN TOTAL	NUMĂR	% DIN TOTAL	NUMĂR	% DIN TOTAL			
E	0	0.00	0	0.00	0	0.00	0	0.00	0	0.00	0	0.00	0.00
U	0	0.00	0	0.00	0	0.00	0	0.00	0	0.00	0	0.00	0.00
R	0	0.00	1	1.75	7	12.28	0	0.00	0	0.00	8	14.04	391.63
O+	2	3.51	7	12.28	2	3.51	2	3.51	0	0.00	13	22.81	347.30
-O	1	1.75	7	12.28	9	15.79	0	0.00	0	0.00	17	29.82	422.89
P+	1	1.75	10	17.54	4	7.02	0	0.00	0	0.00	15	26.32	269.29
-P	2	3.51	2	3.51	0	0.00	0	0.00	0	0.00	4	7.02	179.10
TOTAL	6	10.53	27	47.37	22	38.60	2	3.51	0	0.00	57	100.00	343.73

"D"- CARCASE DE FEMELE CARE AU FĂTAT (VACI)													
CONFORMAȚIE	GRĂSIME										TOTAL		
	1		2		3		4		5		NUMĂR	% DIN TOTAL	GREUTATE MEDIE
	NUMĂR	% DIN TOTAL	NUMĂR	% DIN TOTAL	NUMĂR	% DIN TOTAL	NUMĂR	% DIN TOTAL	NUMĂR	% DIN TOTAL			
E	0	0.00	0	0.00	0	0.00	0	0.00	0	0.00	0	0.00	0.00
U	0	0.00	1	0.03	4	0.14	1	0.03	0	0.00	6	0.21	380.45
R	14	0.49	13	0.45	8	0.28	3	0.10	1	0.03	39	1.35	294.67
O+	111	3.85	117	4.05	98	3.40	22	0.76	15	0.52	363	12.58	264.06
-O	166	5.75	150	5.20	47	1.63	18	0.62	4	0.14	385	13.34	239.65
P+	422	14.62	419	14.52	64	2.22	3	0.10	0	0.00	908	31.46	208.75
-P	1107	38.36	71	2.46	7	0.24	0	0.00	0	0.00	1185	41.06	171.57
TOTAL	1820	63.06	771	26.72	228	7.90	47	1.63	20	0.69	2886	100.00	206.08

"E"- CARCASE ALE ALTOR BOVINE FEMELE CU VÂRSTA DE 12 LUNI ȘI MAI MULT (VITELE)													
CONFORMAȚIE	GRĂSIME										TOTAL		
	1		2		3		4		5		NUMĂR	% DIN TOTAL	GREUTATE MEDIE
	NUMĂR	% DIN TOTAL	NUMĂR	% DIN TOTAL	NUMĂR	% DIN TOTAL	NUMĂR	% DIN TOTAL	NUMĂR	% DIN TOTAL			
E	0	0.00	0	0.00	0	0.00	0	0.00	0	0.00	0	0.00	0.00
U	0	0.00	1	0.21	0	0.00	0	0.00	0	0.00	1	0.21	319.48
R	4	0.85	6	1.28	1	0.21	1	0.21	0	0.00	12	2.55	261.51
O+	36	7.66	34	7.23	19	4.04	9	1.91	3	0.64	101	21.49	224.89
-O	35	7.45	43	9.15	9	1.91	1	0.21	0	0.00	88	18.72	199.86
P+	122	25.96	55	11.70	12	2.55	0	0.00	0	0.00	189	40.21	172.04
-P	77	16.38	2	0.43	0	0.00	0	0.00	0	0.00	79	16.81	143.54
TOTAL	274	58.30	141	30.00	41	8.72	11	2.34	3	0.64	470	100.00	186.41

"Z"- CARCASE DE BOVINE CU VÂRSTA CUPRINSĂ ÎNTRU 8 LUNI ȘI MAI PUȚIN DE 12 LUNI (TINERET BOVIN)													
CONFORMAȚIE	GRĂSIME										TOTAL		
	1		2		3		4		5		NUMĂR	% DIN TOTAL	GREUTATE MEDIE
	NUMĂR	% DIN TOTAL	NUMĂR	% DIN TOTAL	NUMĂR	% DIN TOTAL	NUMĂR	% DIN TOTAL	NUMĂR	% DIN TOTAL			
E	0	0.00	0	0.00	0	0.00	0	0.00	0	0.00	0	0.00	0.00
U	0	0.00	0	0.00	0	0.00	0	0.00	0	0.00	0	0.00	0.00
R	2	0.97	1	0.49	0	0.00	0	0.00	0	0.00	3	1.46	179.34
O+	24	11.65	13	6.31	1	0.49	0	0.00	0	0.00	38	18.45	189.16
-O	19	9.22	8	3.88	2	0.97	0	0.00	0	0.00	29	14.08	166.51
P+	93	45.15	18	8.74	0	0.00	0	0.00	0	0.00	111	53.88	144.39
-P	25	12.14	0	0.00	0	0.00	0	0.00	0	0.00	25	12.14	124.28
TOTAL	163	79.13	40	19.42	3	1.46	0	0.00	0	0.00	206	100.00	153.83

TOATE CATEGORIILE													
CONFORMAȚIE	GRĂSIME										TOTAL		
	1		2		3		4		5		NUMĂR	% DIN TOTAL	GREUTATE MEDIE
	NUMĂR	% DIN TOTAL	NUMĂR	% DIN TOTAL	NUMĂR	% DIN TOTAL	NUMĂR	% DIN TOTAL	NUMĂR	% DIN TOTAL			
E	1	0.02	0	0.00	0	0.00	0	0.00	0	0.00	1	0.02	142.10
U	7	0.14	8	0.17	6	0.12	1	0.02	0	0.00	22	0.46	390.60
R	39	0.81	44	0.91	31	0.64	11	0.23	1	0.02	126	2.61	319.76
O+	361	7.48	307	6.36	155	3.21	36	0.75	18	0.37	877	18.16	251.63
-O	367	7.60	266	5.51	91	1.88	21	0.43	4	0.08	749	15.51	234.68
P+	992	20.54	563	11.66	84	1.74	4	0.08	0	0.00	1643	34.02	196.24
-P	1328	27.50	75	1.55	7	0.14	1	0.02	0	0.00	1411	29.22	167.03
TOTAL	3095	64.09	1263	26.15	374	7.74	74	1.53	23	0.48	4829	100.00	207.82



Raport național clasificare pentru categoria "A"- carcase de masculi necastrați cu vârsta cuprinsă între 12 luni și mai puțin de 24 de luni (tăurași)

Săptămâna: 44

din: 26 octombrie 2015

până în: 1 noiembrie 2015

GRASIME	CONFORMAȚIE	NUMAR	PROCENT DIN TOTAL	GREUTATE MEDIE
1	E	0	0.00	0.00
	U	6	0.73	345.09
	R	10	1.21	278.83
	O+	134	16.20	235.00
	-O	108	13.06	207.58
	P+	277	33.49	178.97
	-P	86	10.40	138.10
	TOTAL	621	75.09	193.59
2	E	0	0.00	0.00
	U	4	0.48	413.44
	R	12	1.45	292.57
	O+	85	10.28	246.68
	-O	39	4.72	243.75
	P+	34	4.11	200.59
	-P	0	0.00	0.00
	TOTAL	174	21.04	244.02
3	E	0	0.00	0.00
	U	0	0.00	0.00
	R	6	0.73	334.42
	O+	9	1.09	284.79
	-O	12	1.45	255.27
	P+	2	0.24	245.25
	-P	0	0.00	0.00
	TOTAL	29	3.51	280.11
4	E	0	0.00	0.00
	U	0	0.00	0.00
	R	1	0.12	385.73
	O+	1	0.12	313.21
	-O	1	0.12	264.11
	P+	0	0.00	0.00
	-P	0	0.00	0.00
	TOTAL	3	0.36	321.02
TOTAL	E	0	0.00	0.00
	U	10	1.21	372.43
	R	29	3.51	299.70
	O+	229	27.69	241.63
	-O	160	19.35	220.32
	P+	313	37.85	181.74
	-P	86	10.40	138.10
	TOTAL	827	100.00	207.70

Raport național clasificare pentru categoria "B"- carcase de masculi necastrați cu vârsta de 24 de luni și mai mult (tauri)

Săptămâna: 44

din: 26 octombrie 2015

până în: 1 noiembrie 2015

GRASIME	CONFORMAȚIE	NUMAR	PROCENT DIN TOTAL	GREUTATE MEDIE
1	E	1	0.26	142.10
	U	1	0.26	357.70
	R	9	2.35	329.77
	O+	54	14.10	246.48
	-O	38	9.92	246.45
	P+	77	20.10	207.30
	-P	31	8.09	166.23
	TOTAL	211	55.09	223.97
2	E	0	0.00	0.00
	U	2	0.52	409.15
	R	11	2.87	378.15
	O+	51	13.32	247.00
	-O	19	4.96	289.03
	P+	27	7.05	245.37
	-P	0	0.00	0.00
	TOTAL	110	28.72	269.92
3	E	0	0.00	0.00
	U	2	0.52	545.37
	R	9	2.35	405.73
	O+	26	6.79	322.48
	-O	12	3.13	294.90
	P+	2	0.52	273.23
	-P	0	0.00	0.00
	TOTAL	51	13.32	337.49
4	E	0	0.00	0.00
	U	0	0.00	0.00
	R	6	1.57	419.56
	O+	2	0.52	391.02
	-O	1	0.26	260.88
	P+	1	0.26	275.38
	-P	1	0.26	177.28
	TOTAL	11	2.87	364.81
TOTAL	E	1	0.26	142.10
	U	5	1.31	453.35
	R	35	9.14	379.90
	O+	133	34.73	263.71
	-O	70	18.28	266.52
	P+	107	27.94	218.78
	-P	32	8.36	166.58
	TOTAL	383	100.00	256.33



Raport național clasificare pentru categoria "C" - carcase de masculi castrați cu vârsta de 12 luni și mai mult (boi)

Săptămâna: 44

din: 26 octombrie 2015

până în: 1 noiembrie 2015

GRASIME	CONFORMAȚIE	NUMAR	PROCENT DIN TOTAL	GREUTATE MEDIE
1	E	0	0.00	0.00
	U	0	0.00	0.00
	R	0	0.00	0.00
	O+	2	3.51	323.40
	-O	1	1.75	192.08
	P+	1	1.75	155.82
	-P	2	3.51	171.01
	TOTAL	6	10.53	222.79
2	E	0	0.00	0.00
	U	0	0.00	0.00
	R	1	1.75	396.90
	O+	7	12.28	322.17
	-O	7	12.28	412.53
	P+	10	17.54	257.94
	-P	2	3.51	187.18
	TOTAL	27	47.37	314.57
3	E	0	0.00	0.00
	U	0	0.00	0.00
	R	7	12.28	390.88
	O+	2	3.51	428.75
	-O	9	15.79	456.59
	P+	4	7.02	326.05
	-P	0	0.00	0.00
	TOTAL	22	38.60	409.42
4	E	0	0.00	0.00
	U	0	0.00	0.00
	R	0	0.00	0.00
	O+	2	3.51	377.71
	-O	0	0.00	0.00
	P+	0	0.00	0.00
	-P	0	0.00	0.00
	TOTAL	2	3.51	377.71
TOTAL	E	0	0.00	0.00
	U	0	0.00	0.00
	R	8	14.04	391.63
	O+	13	22.81	347.30
	-O	17	29.82	422.89
	P+	15	26.32	269.29
	-P	4	7.02	179.10
	TOTAL	57	100.00	343.73



Raport național clasificare pentru categoria "D"- carcase de femele care au fătat (vacii)

Săptămâna: 44

din: 26 octombrie 2015

până în: 1 noiembrie 2015

GRASIME	CONFORMAȚIE	NUMAR	PROCENT DIN TOTAL	GREUTATE MEDIE
1	E	0	0.00	0.00
	U	0	0.00	0.00
	R	14	0.49	245.98
	O+	111	3.85	235.71
	-O	166	5.75	212.83
	P+	422	14.62	197.38
	-P	1107	38.36	168.67
	TOTAL	1820	63.06	184.04
2	E	0	0.00	0.00
	U	1	0.03	385.14
	R	13	0.45	274.88
	O+	117	4.05	252.24
	-O	150	5.20	250.19
	P+	419	14.52	213.48
	-P	71	2.46	210.60
	TOTAL	771	26.72	227.50
3	E	0	0.00	0.00
	U	4	0.14	375.59
	R	8	0.28	334.14
	O+	98	3.40	295.49
	-O	47	1.63	273.29
	P+	64	2.22	249.81
	-P	7	0.24	233.83
	TOTAL	228	7.90	278.96
4	E	0	0.00	0.00
	U	1	0.03	395.23
	R	3	0.10	461.25
	O+	22	0.76	304.13
	-O	18	0.62	299.70
	P+	3	0.10	270.88
	-P	0	0.00	0.00
	TOTAL	47	1.63	312.28
5	E	0	0.00	0.00
	U	0	0.00	0.00
	R	1	0.03	418.10
	O+	15	0.52	302.00
	-O	4	0.14	291.45
	P+	0	0.00	0.00
	-P	0	0.00	0.00
	TOTAL	20	0.69	305.70
TOTAL	E	0	0.00	0.00
	U	6	0.21	380.45
	R	39	1.35	294.67
	O+	363	12.58	264.06
	-O	385	13.34	239.65
	P+	908	31.46	208.75
	-P	1185	41.06	171.57
	TOTAL	2886	100.00	206.08



Raport național clasificare pentru categoria "E"- carcase ale altor bovine femele cu vârsta de 12 luni și mai mult (vițele)

Săptămâna: 44

din: 26 octombrie 2015

până în: 1 noiembrie 2015

GRASIME	CONFORMAȚIE	NUMAR	PROCENT DIN TOTAL	GREUTATE MEDIE
1	E	0	0.00	0.00
	U	0	0.00	0.00
	R	4	0.85	217.02
	O+	36	7.66	208.40
	-O	35	7.45	179.72
	P+	122	25.96	163.53
	-P	77	16.38	143.01
	TOTAL	274	58.30	166.51
2	E	0	0.00	0.00
	U	1	0.21	319.48
	R	6	1.28	262.05
	O+	34	7.23	204.34
	-O	43	9.15	214.62
	P+	55	11.70	183.32
	-P	2	0.43	163.76
	TOTAL	141	30.00	201.97
3	E	0	0.00	0.00
	U	0	0.00	0.00
	R	1	0.21	325.36
	O+	19	4.04	249.60
	-O	9	1.91	206.87
	P+	12	2.55	206.85
	-P	0	0.00	0.00
	TOTAL	41	8.72	229.55
4	E	0	0.00	0.00
	U	0	0.00	0.00
	R	1	0.21	372.40
	O+	9	1.91	280.04
	-O	1	0.21	207.20
	P+	0	0.00	0.00
	-P	0	0.00	0.00
	TOTAL	11	2.34	281.81
5	E	0	0.00	0.00
	U	0	0.00	0.00
	R	0	0.00	0.00
	O+	3	0.64	333.79
	-O	0	0.00	0.00
	P+	0	0.00	0.00
	-P	0	0.00	0.00
	TOTAL	3	0.64	333.79
TOTAL	E	0	0.00	0.00
	U	1	0.21	319.48
	R	12	2.55	261.51
	O+	101	21.49	224.89
	-O	88	18.72	199.86
	P+	189	40.21	172.04
	-P	79	16.81	143.54
	TOTAL	470	100.00	186.41



Raport național clasificare pentru categoria "Z"- carcase de bovine cu vârsta cuprinsă între 8 luni și mai puțin de 12 luni (tineret bovin)

Săptămâna: 44

din: 26 octombrie 2015

până în: 1 noiembrie 2015

GRASIME	CONFORMAȚIE	NUMAR	PROCENT DIN TOTAL	GREUTATE MEDIE
1	E	0	0.00	0.00
	U	0	0.00	0.00
	R	2	0.97	130.34
	O+	24	11.65	189.69
	-O	19	9.22	156.83
	P+	93	45.15	140.76
	-P	25	12.14	124.28
	TOTAL	163	79.13	147.18
2	E	0	0.00	0.00
	U	0	0.00	0.00
	R	1	0.49	277.34
	O+	13	6.31	187.28
	-O	8	3.88	193.73
	P+	18	8.74	163.14
	-P	0	0.00	0.00
	TOTAL	40	19.42	179.96
3	E	0	0.00	0.00
	U	0	0.00	0.00
	R	0	0.00	0.00
	O+	1	0.49	200.70
	-O	2	0.97	149.50
	P+	0	0.00	0.00
	-P	0	0.00	0.00
	TOTAL	3	1.46	166.57
TOTAL	E	0	0.00	0.00
	U	0	0.00	0.00
	R	3	1.46	179.34
	O+	38	18.45	189.16
	-O	29	14.08	166.51
	P+	111	53.88	144.39
	-P	25	12.14	124.28
	TOTAL	206	100.00	153.83



Raport național clasificare toate categoriile de carcase de bovine cu vârsta de 8 luni sau mai mult

Săptămâna: 44

din: 26 octombrie 2015

până în: 1 noiembrie 2015

GRASIME	CONFORMAȚIE	NUMAR	PROCENT DIN TOTAL	GREUTATE MEDIE
1	E	1	0.02	142.10
	U	7	0.14	346.89
	R	39	0.81	264.84
	O+	361	7.48	231.76
	-O	367	7.60	208.65
	P+	992	20.54	183.50
	-P	1328	27.50	164.31
	TOTAL	3095	64.09	185.26
2	E	0	0.00	0.00
	U	8	0.17	397.09
	R	44	0.91	306.60
	O+	307	6.36	243.37
	-O	266	5.51	248.84
	P+	563	11.66	210.47
	-P	75	1.55	208.73
	TOTAL	1263	26.15	230.98
3	E	0	0.00	0.00
	U	6	0.12	432.18
	R	31	0.64	367.51
	O+	155	3.21	294.88
	-O	91	1.88	282.60
	P+	84	1.74	247.75
	-P	7	0.14	233.83
	TOTAL	374	7.74	288.39
4	E	0	0.00	0.00
	U	1	0.02	395.23
	R	11	0.23	423.57
	O+	36	0.75	307.27
	-O	21	0.43	291.75
	P+	4	0.08	272.01
	-P	1	0.02	177.28
	TOTAL	74	1.53	317.68
5	E	0	0.00	0.00
	U	0	0.00	0.00
	R	1	0.02	418.10
	O+	18	0.37	307.30
	-O	4	0.08	291.45
	P+	0	0.00	0.00
	-P	0	0.00	0.00
	TOTAL	23	0.48	309.36
TOTAL	E	1	0.02	142.10
	U	22	0.46	390.60
	R	126	2.61	319.76
	O+	877	18.16	251.63
	-O	749	15.51	234.68
	P+	1643	34.02	196.24
	-P	1411	29.22	167.03
	TOTAL	4829	100.00	207.82