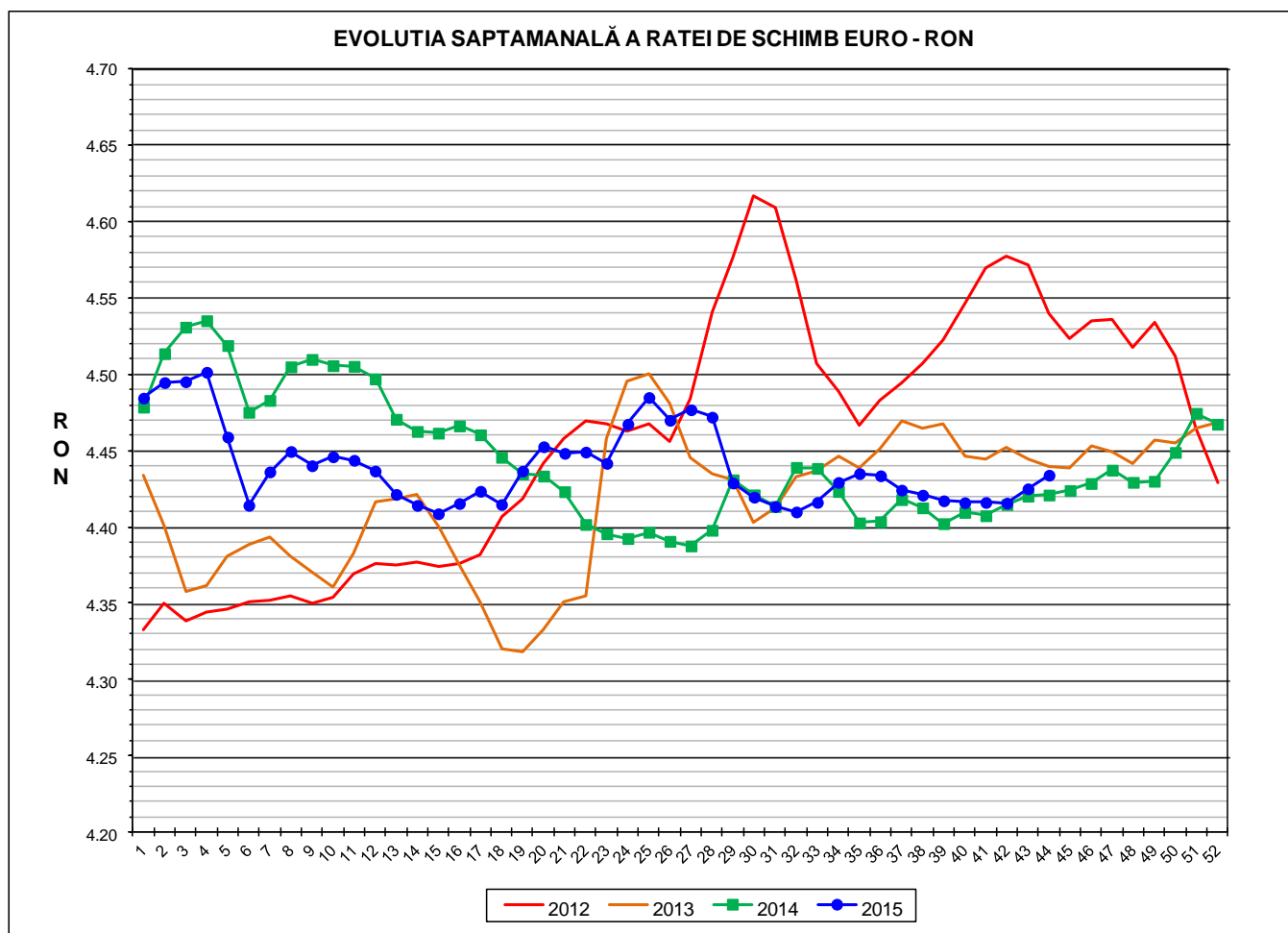




# Prețul de piață al porcilor la intrarea în abator Săptămâna 44 (26 octombrie – 1 noiembrie 2015)



<b>RATA DE SCHIMB EURO - RON</b>			
<b>S44 2015</b>	<b>S44 / S43</b>	<b>S44 / S1</b>	<b>S44 2015 /S44 2014</b>
<b>1€ = 4.4340 RON</b>	<b>0.20%</b>	<b>-1.13%</b>	<b>0.29%</b>

Situația porcilor tranzacționați care fac obiectul raportării prețurilor  
în săptămâna 26 octombrie - 1 noiembrie 2015

Tip preț la intrarea în abator		Carcase cu greutatea caldă 60 - 120 kg			
		SEUROP		d.c. S+E	
		nr	% din total carcase clasificate	nr	% din total carcase clasificate
De bază pentru 56% carne macră	în carcasă	22,274	27.6%	20,068	24.9%
	în viu	5,063	6.3%	4,448	5.5%
Forfetar în viu		42,268	52.4%	39,139	48.6%
Total		69,605	86.4%	63,655	79.0%

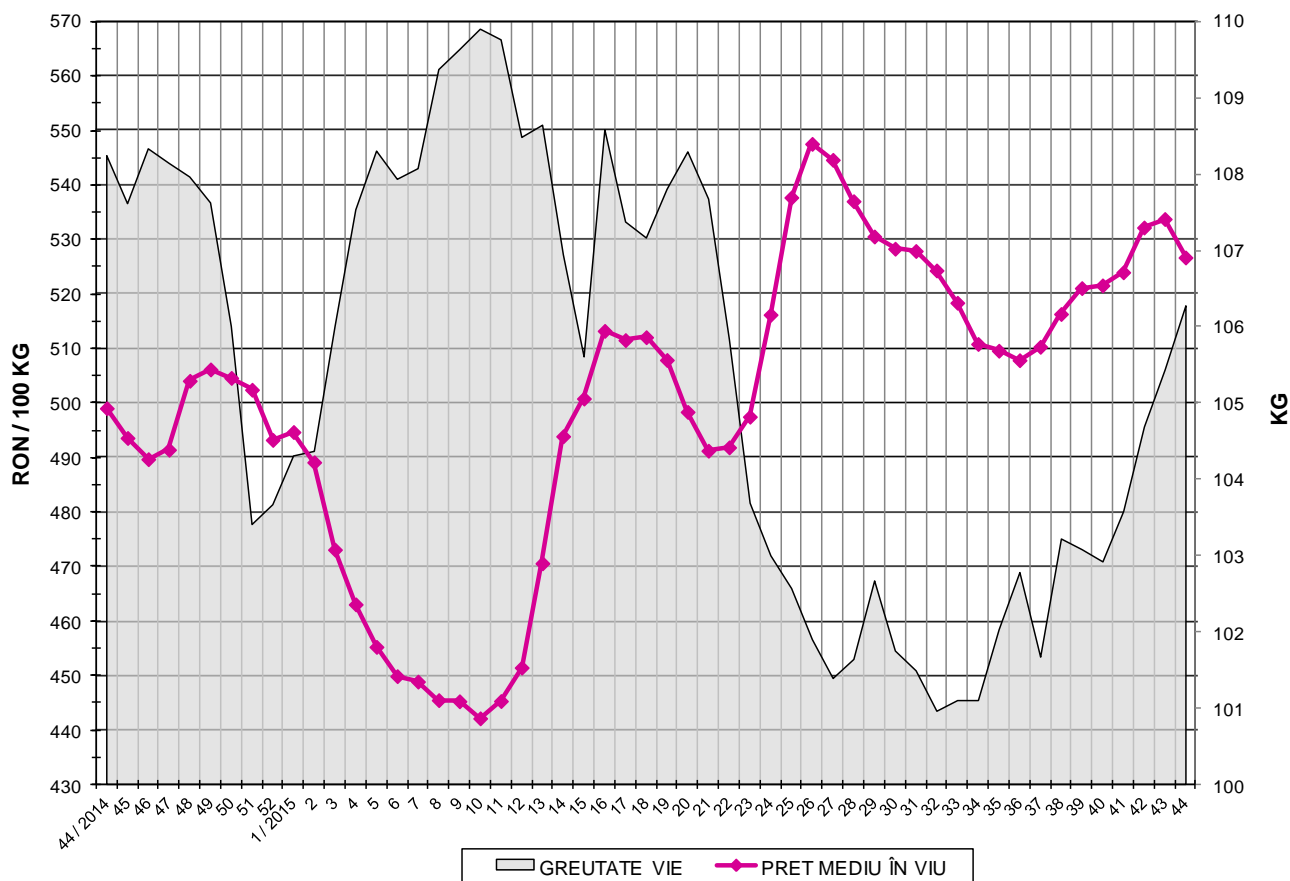
Carcase incluse în raportul național de prețuri pentru DG AGRI

Prețul de piață al porcilor  
în săptămâna 26 octombrie - 1 noiembrie 2015

Clasa	% carne macră	Număr porci	% din total porci	Procent mediu carne macră	Greutate medie (kg)		Preț mediu (RON / 100 kg)	
					vie	carcasă caldă - 2%	viu	carcasă caldă - 2%
S	≥ 60	36,534	52.49	62.4	105.1	81.0	534.43	693.46
E	55 - 59.9	27,121	38.96	57.9	106.9	82.4	523.19	679.10
U	50 - 54.9	5,309	7.63	53.2	110.5	85.7	502.78	648.53
R	45 - 49.9	580	0.83	48.2	112.6	88.0	453.89	581.16
O	40 - 44.9	58	0.08	43.0	115.8	90.8	450.07	574.19
P	< 40	3	0.00	36.4	113.1	89.2	411.92	521.91
TOTAL		69,605	100.00	59.8	106.3	81.9	526.72	683.14



EVOLUTIA SAPTAMANALA A PRETULUI DE PIATA ÎN VIU AL PORCILOR LA INTRAREA ÎN ABATOR



PREȚ ÎN VIU		
S44 2015	S44 / S43	S44 2015 /S44 2014
RON 526.72	-1.32%	5.54%

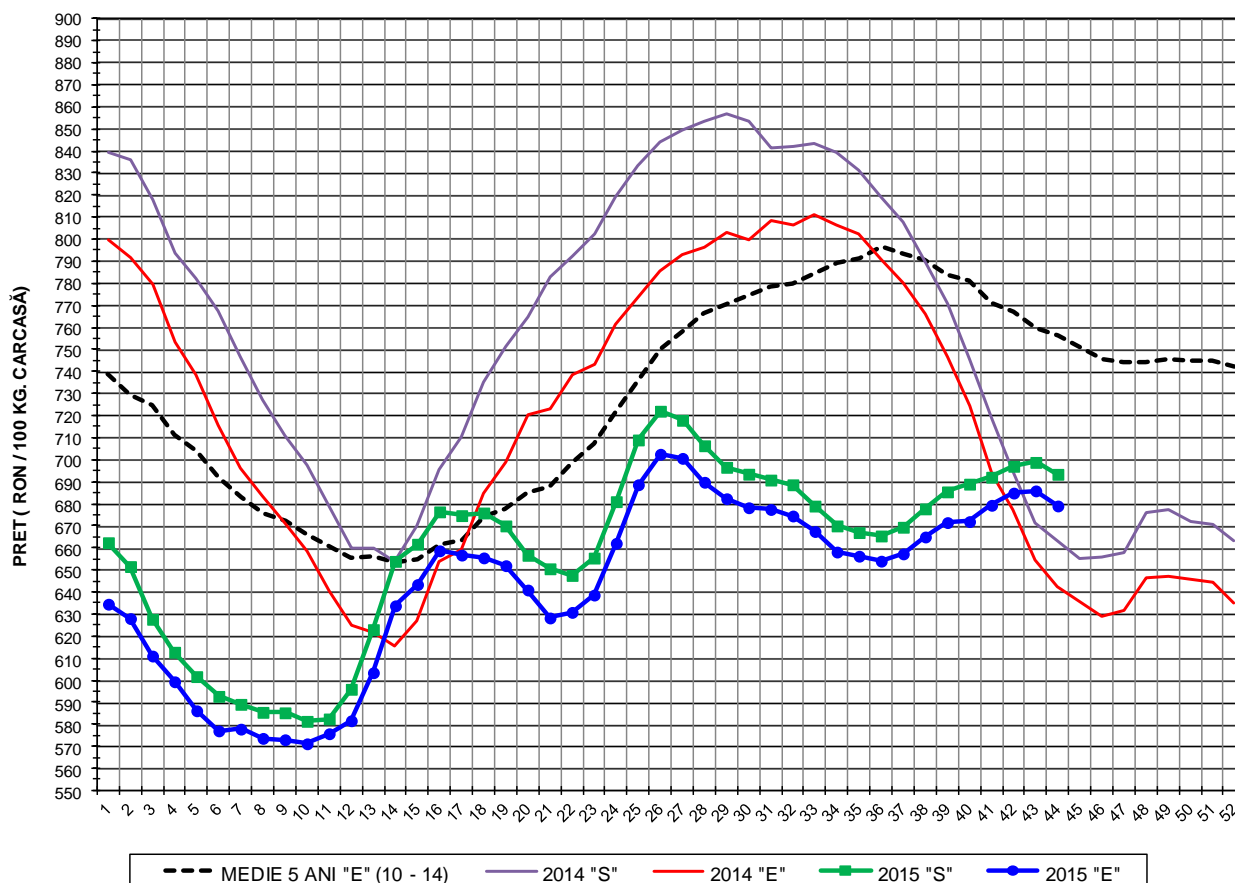


PREȚUL PE PROCENT CARNE MACRĂ AL PORCILOR  
ÎN SĂPTĂMÂNA 26 OCTOMBRIE - 1 NOIEMBRIE 2015

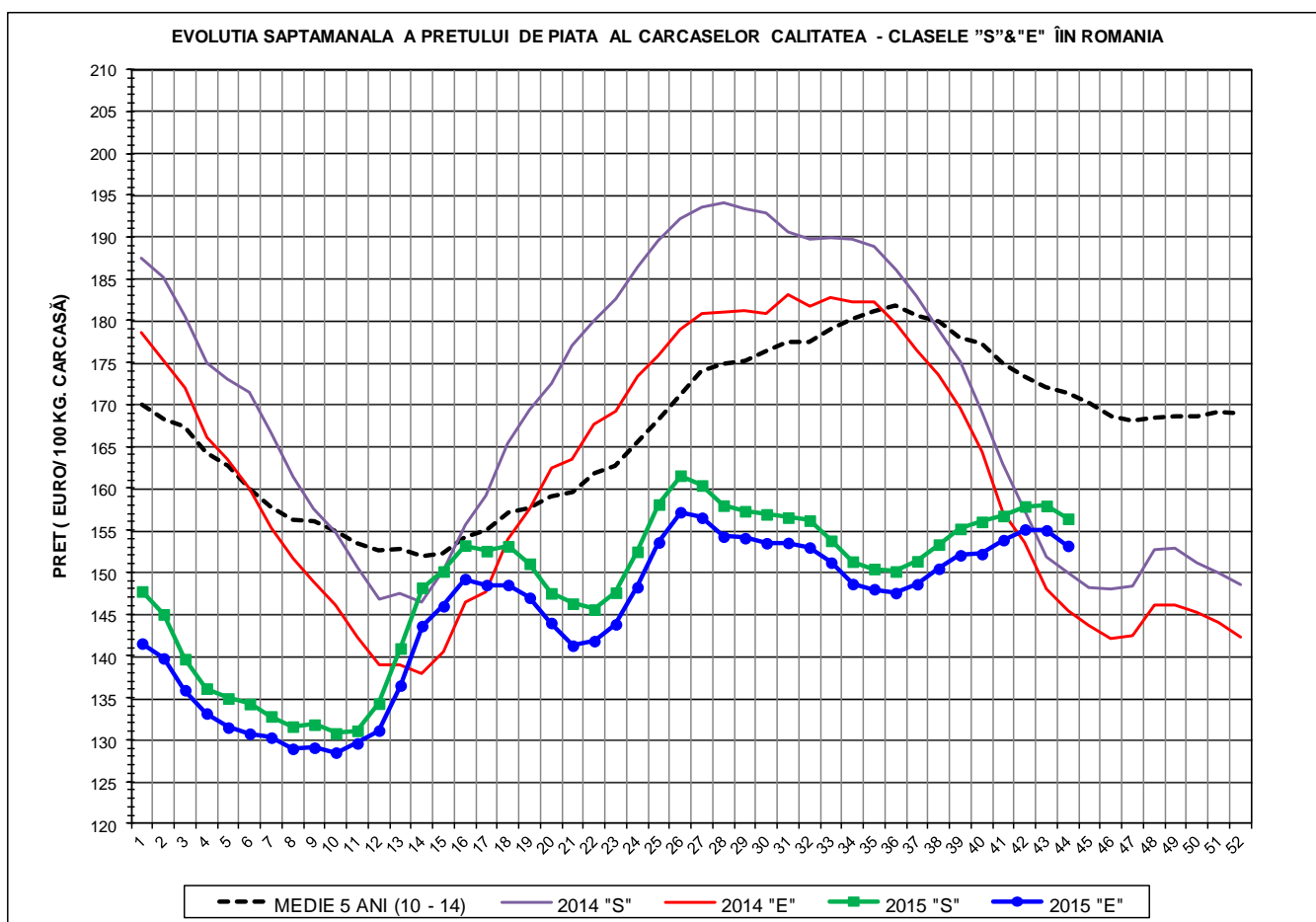
% CARNE MACRĂ		NUMĂR PORCI	% CUMULATIV DIN TOTAL PORCI	GREUTATE (KG)		PREȚ MEDIU (RON/ 100 KG)	
NIVEL GRILA PREȚURI	MEDIE			VIE	CARCASA CALDĂ - 2%	VIU	CARCASA CALDĂ - 2%
≥64	65.1	7,044	10.12	106.05	82.35	538.24	693.16
63	63.4	5,270	17.69	104.48	80.65	535.34	693.47
62	62.4	7,266	28.13	104.67	80.57	533.90	693.63
61	61.5	8,390	40.18	104.76	80.47	533.36	694.38
60	60.5	8,564	52.49	105.37	80.95	532.20	692.69
59	59.5	8,000	63.98	105.95	81.46	529.14	688.23
58	58.5	6,705	73.61	106.41	81.91	525.22	682.33
57	57.5	5,434	81.42	107.56	82.97	521.50	676.12
56	56.5	4,015	87.19	107.28	82.73	517.45	671.01
55	55.4	2,967	91.45	108.74	84.09	513.75	664.34
54	54.4	2,087	94.45	110.13	85.45	511.11	658.74
53	53.5	1,290	96.30	110.43	85.54	505.93	653.15
52	52.5	957	97.68	110.04	85.37	501.40	646.29
51	51.5	604	98.55	111.48	86.25	495.45	640.36
≤50	48.7	1,012	100.00	112.62	87.74	456.27	585.65
	59.8	69,605	100.00	106.28	81.94	526.72	683.14



EVOLUTIA SAPTAMANALA A PRETULUI DE PIATA AL CARCASELOR - CLASELE "S" & "E" ÎN ROMANIA



PREȚ NAȚIONAL CARCASE CALITATEA STANDARD - CLASELE "S" & "E"					
CLASA	S44 2015	S44 / S43	S44 / S1	S44 2015 / S44 2014	S44 2015 / MEDIE 5 ANI
S	RON 693.46	-0.77%	4.68%	4.61%	-
E	RON 679.10	-1.00%	7.02%	5.69%	-10.18%



<b>PREȚ NAȚIONAL CARCASE CALITATEA STANDARD - CLASELE "S"&amp;"E"</b>					
<b>CLASA</b>	<b>S44 2015</b>	<b>S44 / S43</b>	<b>S44 / S1</b>	<b>S44 2015 /S44 2014</b>	<b>S44 2015 /MEDIE 5 ANI</b>
<b>S</b>	<b>€ 156.40</b>	<b>-0.97%</b>	<b>5.87%</b>	<b>4.30%</b>	<b>-</b>
<b>E</b>	<b>€ 153.16</b>	<b>-1.20%</b>	<b>8.24%</b>	<b>5.38%</b>	<b>-10.60%</b>

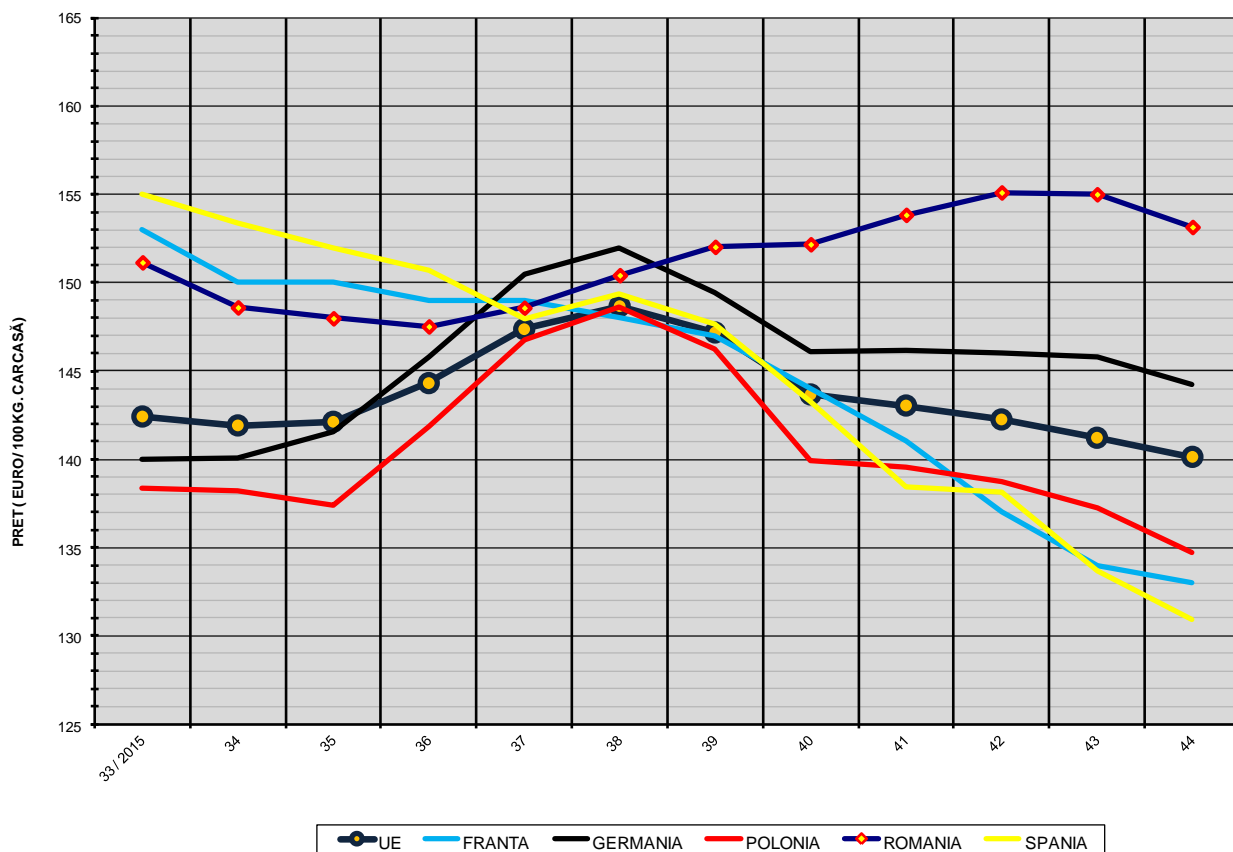


**% PREȚ DE PIAȚĂ ÎN ROMÂNIA ȘI ÎN UE28 vs PRAGUL DE REFERINȚĂ UE28**

SAPTAMANA	PREȚ (EUR)					% PREȚ vs PRAGUL DE REFERINȚĂ UE28 (150.939 EUR)				
	ROMÂNIA			UE28		ROMÂNIA			UE28	
	"S"	"E"	"S" + "E"	"S"	"E"	"S"	"E"	"S" + "E"	"S"	"E"
27 / 2015	160.37	156.51	158.82	151.20	143.51	106.25%	103.69%	105.22%	100.17%	95.08%
28	157.96	154.26	156.54	150.80	143.86	104.65%	102.20%	103.71%	99.91%	95.31%
29	157.29	154.08	155.97	151.34	144.71	104.21%	102.08%	103.33%	100.26%	95.87%
30	156.92	153.47	155.61	151.56	144.43	103.96%	101.68%	103.10%	100.41%	95.69%
31	156.53	153.51	155.46	151.70	144.58	103.71%	101.70%	103.00%	100.51%	95.78%
32	156.17	152.96	154.93	151.40	144.07	103.47%	101.34%	102.65%	100.31%	95.45%
33	153.77	151.16	152.78	149.93	142.42	101.87%	100.14%	101.22%	99.33%	94.35%
34	151.28	148.60	150.22	149.26	141.91	100.23%	98.45%	99.53%	98.89%	94.02%
35	150.40	147.99	149.49	149.10	142.12	99.64%	98.04%	99.04%	98.78%	94.16%
36	150.10	147.53	149.09	149.93	144.31	99.45%	97.74%	98.77%	99.33%	95.61%
37	151.32	148.58	150.22	151.41	147.36	100.25%	98.44%	99.52%	100.31%	97.63%
38	153.31	150.43	152.14	152.24	148.67	101.57%	99.66%	100.80%	100.86%	98.50%
39	155.19	152.03	153.84	150.82	147.18	102.81%	100.72%	101.92%	99.92%	97.51%
40	156.02	152.18	154.24	147.58	143.67	103.37%	100.82%	102.19%	97.78%	95.18%
41	156.73	153.85	155.39	146.05	143.04	103.84%	101.93%	102.95%	96.76%	94.77%
42	157.87	155.12	156.78	144.82	142.25	104.59%	102.77%	103.87%	95.95%	94.24%
43	157.93	155.01	156.83	143.13	141.21	104.63%	102.70%	103.90%	94.82%	93.56%
44	156.40	153.16	155.00	141.47	140.13	103.62%	101.47%	102.69%	93.73%	92.84%



EVOLUTIA SĂPTĂMÂNALĂ A PREȚULUI CLASA "E" ÎN UE ȘI ÎN CÂTEVA STATE MEMBRE



COMPARAȚII DE PREȚURI											
S44 2015 =	UE28	FR	DE	PL	RO	ES	RO vs UE28	RO vs FR	RO vs DE	RO vs PL	RO vs ES
	€ 140.13	€ 133.00	€ 144.26	€ 134.70	€ 153.16	€ 130.95	€ 13.03 ( 9.3% )	€ 20.16 ( 15.2% )	€ 8.90 ( 6.2% )	€ 18.46 ( 13.7% )	€ 22.21 ( 17.0% )



PREȚUL CARCASELOR DIN CLASA "E" ÎN STATELE MEMBRU VERSUS PREȚUL UE  
ÎN SĂPTĂMÂNA 26 OCTOMBRIE - 1 NOIEMBRIE 2015

