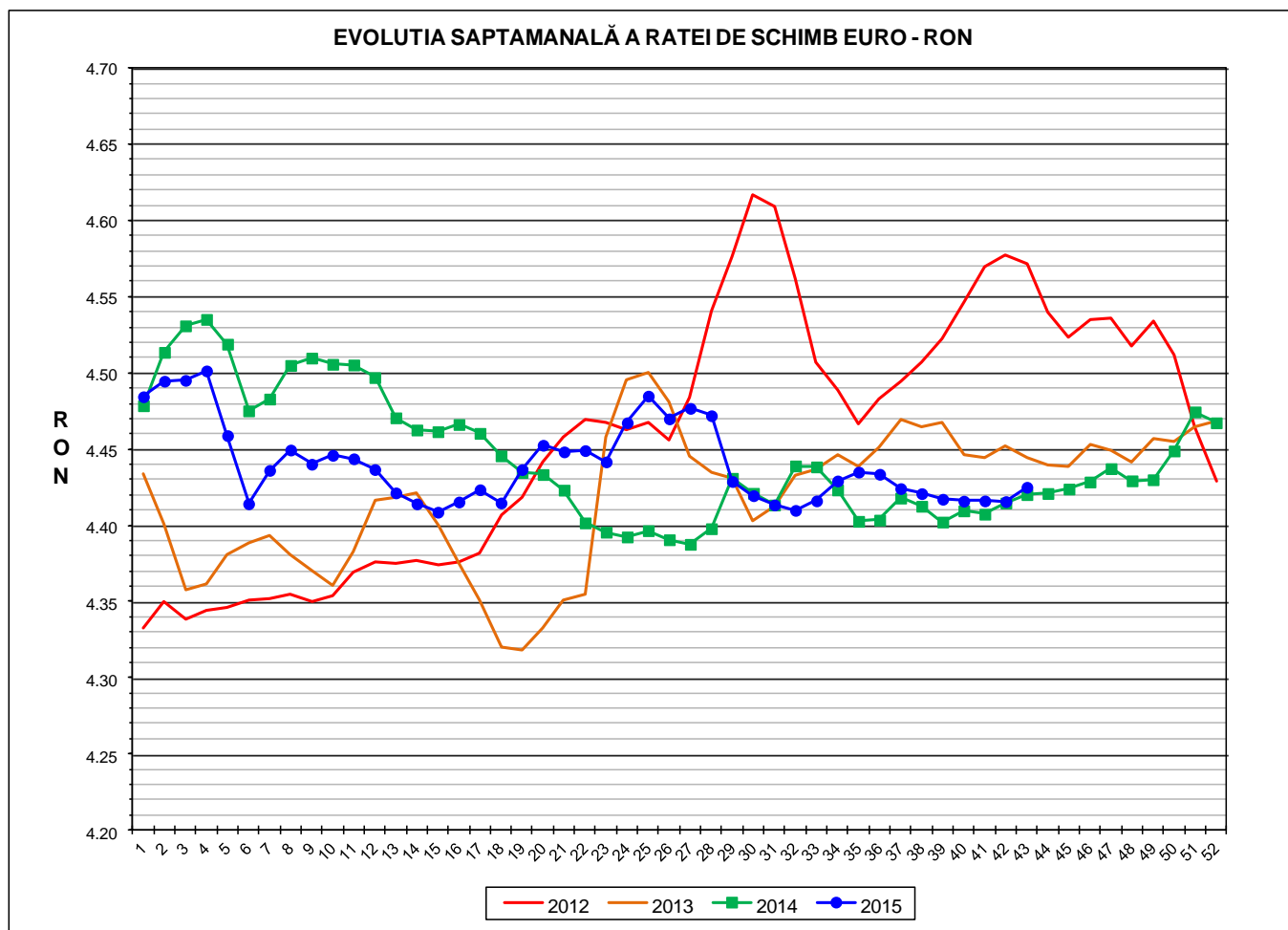


# Prețul de piață al porcilor la intrarea în abator

## Săptămâna 43 (19 – 25 octombrie 2015)



<b>RATA DE SCHIMB EURO - RON</b>			
<b>S43 2015</b>	<b>S43 / S42</b>	<b>S43 / S1</b>	<b>S43 2015 /S43 2014</b>
<b>1€ = 4.4251 RON</b>	<b>0.21%</b>	<b>-1.32%</b>	<b>0.11%</b>



Situația porcilor tranzacționați care fac obiectul raportării prețurilor  
în săptămâna 19 - 25 octombrie 2015

Tip preț la intrarea în abator		Carcase cu greutatea caldă 60 - 120 kg			
		SEUROP		d.c. S+E	
		nr	% din total carcase clasificate	nr	% din total carcase clasificate
De bază pentru 56% carne macră	în carcasă	24,632	28.8%	23,710	27.7%
	în viu	5,001	5.8%	4,242	5.0%
Forfetar în viu		42,114	49.2%	39,458	46.1%
Total		71,747	83.9%	67,410	78.8%

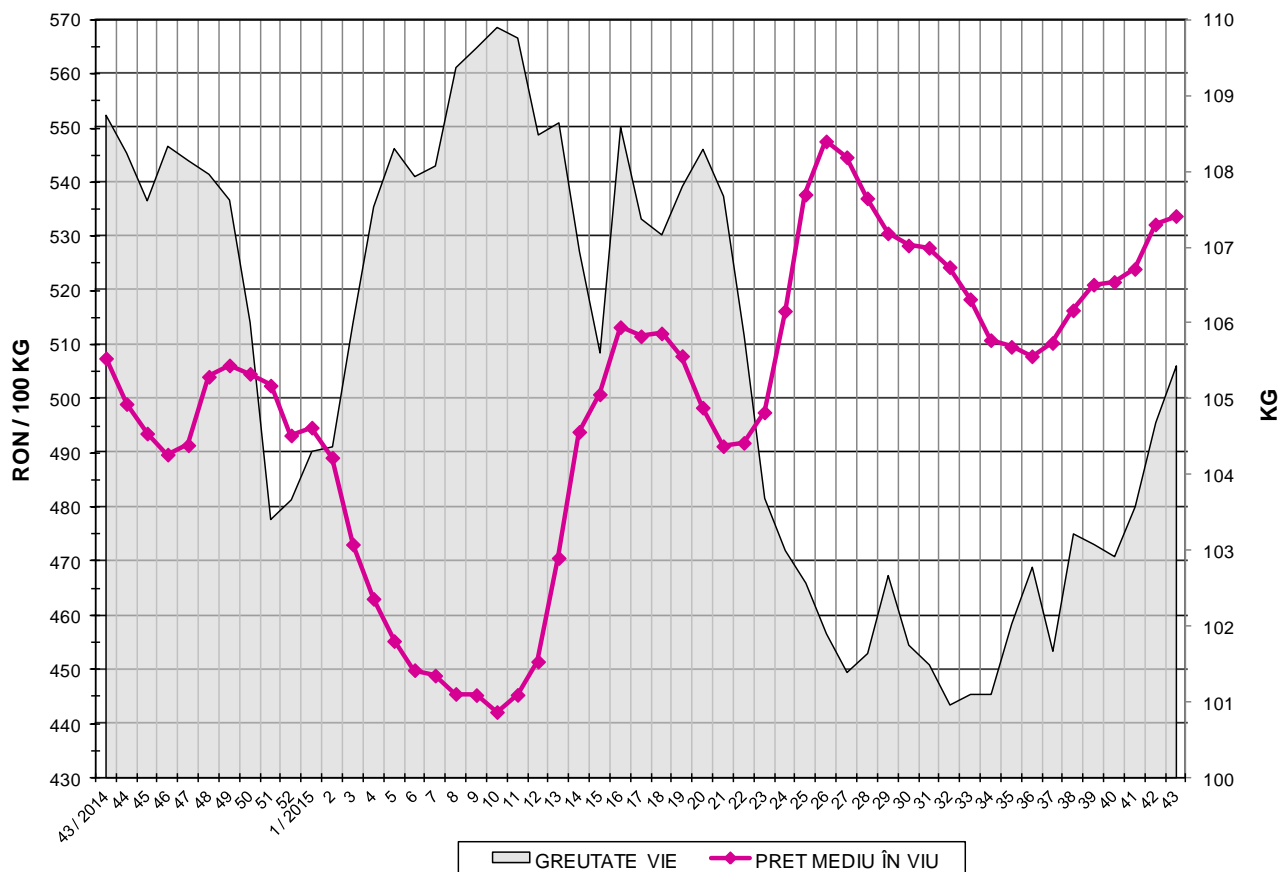
Carcase incluse în raportul național de prețuri pentru DG AGRI

Prețul de piață al porcilor  
în săptămâna 19 - 25 octombrie 2015

Clasa	% carne macră	Număr porci	% din total porci	Procent mediu carne macră	Greutate medie (kg)		Preț mediu (RON / 100 kg)	
					vie	carcasă caldă - 2%	viu	carcasă caldă - 2%
S	≥ 60	41,995	58.53	62.5	104.9	81.1	540.66	698.86
E	55 - 59.9	25,415	35.42	58.1	105.8	81.3	527.25	685.94
U	50 - 54.9	3,955	5.51	53.3	109.1	83.8	511.43	665.52
R	45 - 49.9	340	0.47	48.2	108.4	83.3	458.44	596.33
O	40 - 44.9	36	0.05	43.1	108.6	83.5	458.43	596.26
P	< 40	6	0.01	37.7	100.6	77.4	490.15	637.24
TOTAL		71,747	100.00	60.3	105.4	81.4	533.78	691.83



EVOLUTIA SAPTAMANALA A PRETULUI DE PIATA ÎN VIU AL PORCILOR LA INTRAREA ÎN ABATOR



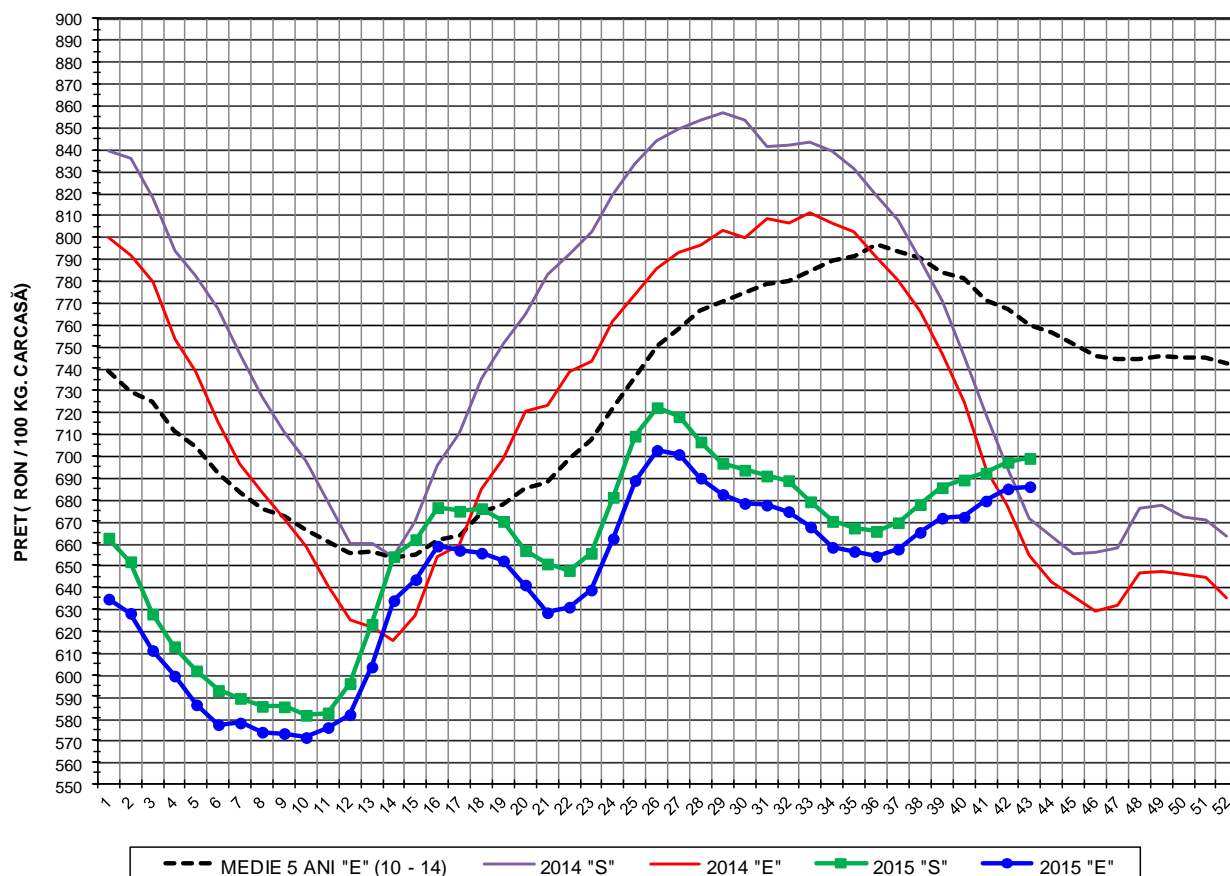
PREȚ ÎN VIU		
S43 2015	S43 / S42	S43 2015 /S43 2014
RON 533.78	0.29%	5.18%



PREȚUL PE PROCENT CARNE MACRĂ AL PORCILOR  
ÎN SĂPTĂMÂNA 19 - 25 OCTOMBRIE 2015

% CARNE MACRĂ		NUMĂR PORCI	% CUMULATIV DIN TOTAL PORCI	GREUTATE (KG)		PREȚ MEDIU (RON/ 100 KG)	
NIVEL GRILA PREȚURI	MEDIE			VIE	CARCASA CALDĂ - 2%	VIU	CARCASA CALDĂ - 2%
≥64	65.2	8,710	12.14	106.48	83.12	548.04	702.03
63	63.4	6,295	20.91	104.52	81.08	542.12	698.83
62	62.4	8,330	32.52	104.16	80.46	539.14	697.99
61	61.5	9,386	45.61	104.30	80.35	538.87	699.49
60	60.5	9,274	58.53	104.77	80.66	535.77	695.94
59	59.5	8,245	70.02	105.04	80.75	532.84	693.12
58	58.5	6,269	78.76	105.67	81.21	528.47	687.66
57	57.5	5,026	85.77	106.19	81.66	524.69	682.32
56	56.5	3,510	90.66	106.37	81.64	520.96	678.75
55	55.5	2,365	93.96	106.96	82.33	519.62	675.06
54	54.5	1,558	96.13	108.65	83.56	518.26	673.84
53	53.5	1,002	97.52	109.19	84.02	514.93	669.14
52	52.5	685	98.48	109.35	84.02	510.59	664.53
51	51.5	440	99.09	110.26	84.35	502.63	657.09
≤50	48.8	652	100.00	108.49	83.32	465.89	606.60
	60.3	71,747	100.00	105.44	81.35	533.78	691.83

EVOLUTIA SAPTAMANALA A PRETULUI DE PIATA AL CARCASELOR - CLASELE "S" & "E" ÎN ROMANIA

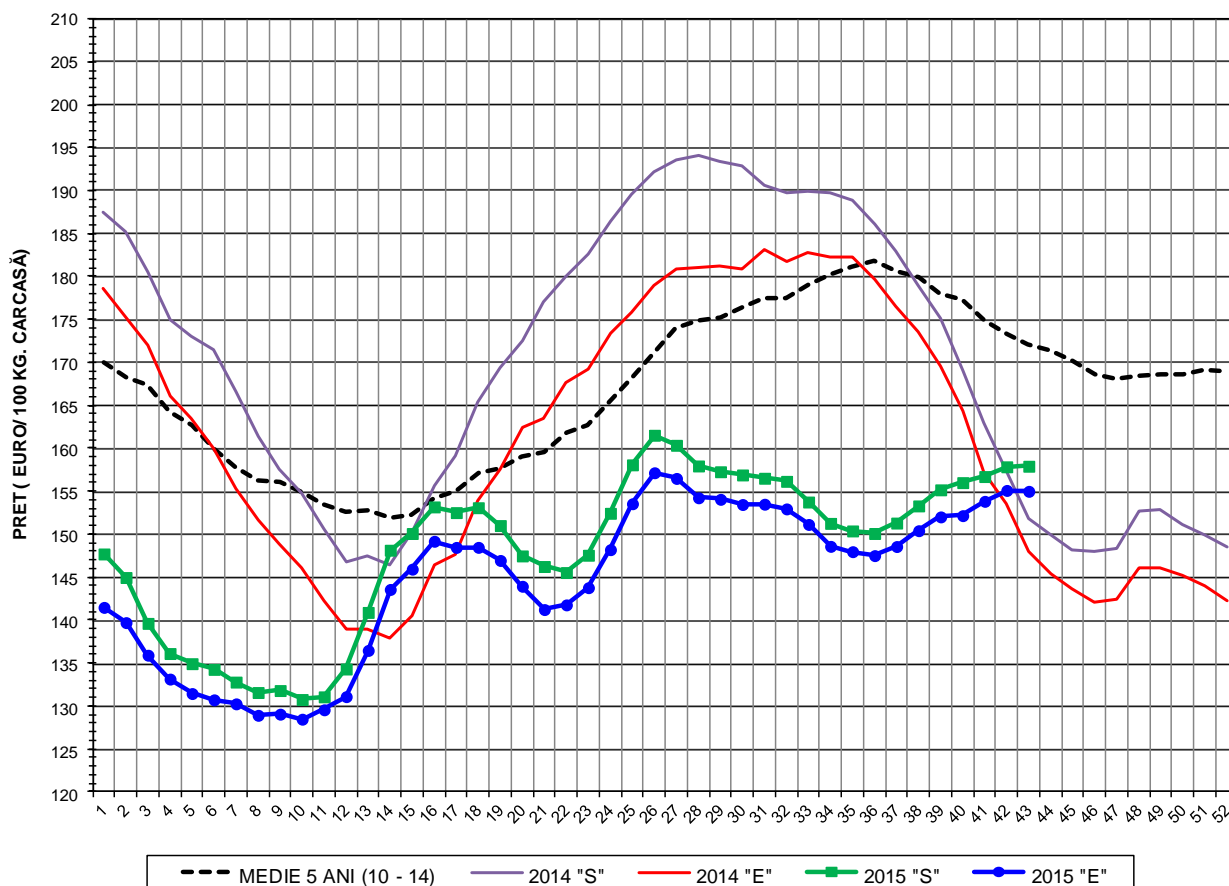


**PREȚ NAȚIONAL CARCASE CALITATEA STANDARD - CLASELE "S" & "E"**

CLASA	S43 2015	S43 / S42	S43 / S1	S43 2015 /S43 2014	S43 2015 /MEDIE 5 ANI
S	RON 698.86	0.25%	5.50%	4.12%	-
E	RON 685.94	0.15%	8.10%	4.84%	-9.72%



EVOLUTIA SAPTAMANALA A PRETULUI DE PIATA AL CARCASELOR CALITATEA - CLASELE "S"&"E" ÎN ROMANIA



PREȚ NAȚIONAL CARCASE CALITATEA STANDARD - CLASELE "S"&"E"

CLASA	S43 2015	S43 / S42	S43 / S1	S43 2015 /S43 2014	S43 2015 /MEDIE 5 ANI
S	€ 157.93	0.04%	6.91%	4.00%	-
E	€ 155.01	-0.07%	9.55%	4.73%	-9.92%

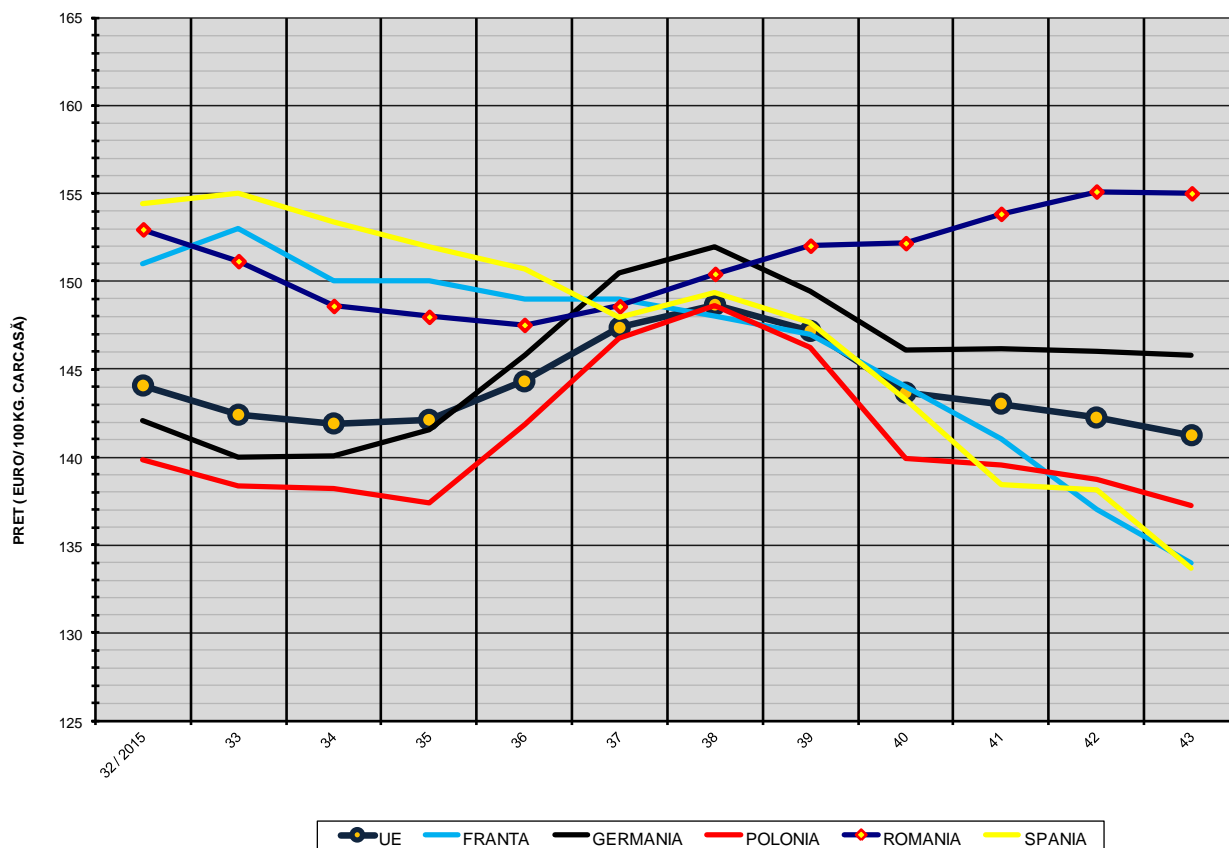


**% PREȚ DE PIAȚĂ ÎN ROMÂNIA ȘI ÎN UE28 vs PRAGUL DE REFERINȚĂ UE28**

SAPTAMANA	PREȚ (EUR)					% PREȚ vs PRAGUL DE REFERINȚĂ UE28 (150.939 EUR)				
	ROMÂNIA			UE28		ROMÂNIA			UE28	
	"S"	"E"	"S" + "E"	"S"	"E"	"S"	"E"	"S" + "E"	"S"	"E"
26 / 2015	161.54	157.17	159.71	153.26	146.47	107.02%	104.13%	105.81%	101.54%	97.04%
27	160.37	156.51	158.82	151.20	143.51	106.25%	103.69%	105.22%	100.17%	95.08%
28	157.96	154.26	156.54	150.80	143.86	104.65%	102.20%	103.71%	99.91%	95.31%
29	157.29	154.08	155.97	151.34	144.71	104.21%	102.08%	103.33%	100.26%	95.87%
30	156.92	153.47	155.61	151.56	144.43	103.96%	101.68%	103.10%	100.41%	95.69%
31	156.53	153.51	155.46	151.70	144.58	103.71%	101.70%	103.00%	100.51%	95.78%
32	156.17	152.96	154.93	151.40	144.07	103.47%	101.34%	102.65%	100.31%	95.45%
33	153.77	151.16	152.78	149.93	142.41	101.87%	100.14%	101.22%	99.33%	94.35%
34	151.28	148.60	150.22	149.26	141.91	100.23%	98.45%	99.53%	98.89%	94.02%
35	150.40	147.99	149.49	149.10	142.12	99.64%	98.04%	99.04%	98.78%	94.16%
36	150.10	147.53	149.09	149.93	144.31	99.45%	97.74%	98.77%	99.33%	95.61%
37	151.32	148.58	150.22	151.41	147.36	100.25%	98.44%	99.52%	100.31%	97.63%
38	153.31	150.43	152.14	152.24	148.67	101.57%	99.66%	100.80%	100.86%	98.50%
39	155.19	152.03	153.84	150.82	147.18	102.81%	100.72%	101.92%	99.92%	97.51%
40	156.02	152.18	154.24	147.58	143.67	103.37%	100.82%	102.19%	97.78%	95.18%
41	156.73	153.85	155.39	146.05	143.04	103.84%	101.93%	102.95%	96.76%	94.77%
42	157.87	155.12	156.78	144.82	142.25	104.59%	102.77%	103.87%	95.95%	94.24%
43	157.93	155.01	156.83	143.12	141.24	104.63%	102.70%	103.90%	94.82%	93.58%



EVOLUTIA SĂPTĂMÂNALĂ A PREȚULUI CLASA "E" ÎN UE ȘI ÎN CĂTEVA STATE MEMBRE



COMPARAȚII DE PREȚURI

S43 2015 =	UE28	FR	DE	PL	RO	ES	RO vs UE28	RO vs FR	RO vs DE	RO vs PL	RO vs ES
	€ 141.24	€ 134.00	€ 145.79	€ 137.21	€ 155.01	€ 133.66	€ 13.77 ( 9.7% )	€ 21.01 ( 15.7% )	€ 9.22 ( 6.3% )	€ 17.81 ( 13.0% )	€ 21.35 ( 16.0% )



PREȚUL CARCASELOR DIN CLASA "E" ÎN STATELE MEMBRE VERSUS PREȚUL UE  
ÎN SĂPTĂMÂNA 19 - 25 OCTOMBRIE 2015

