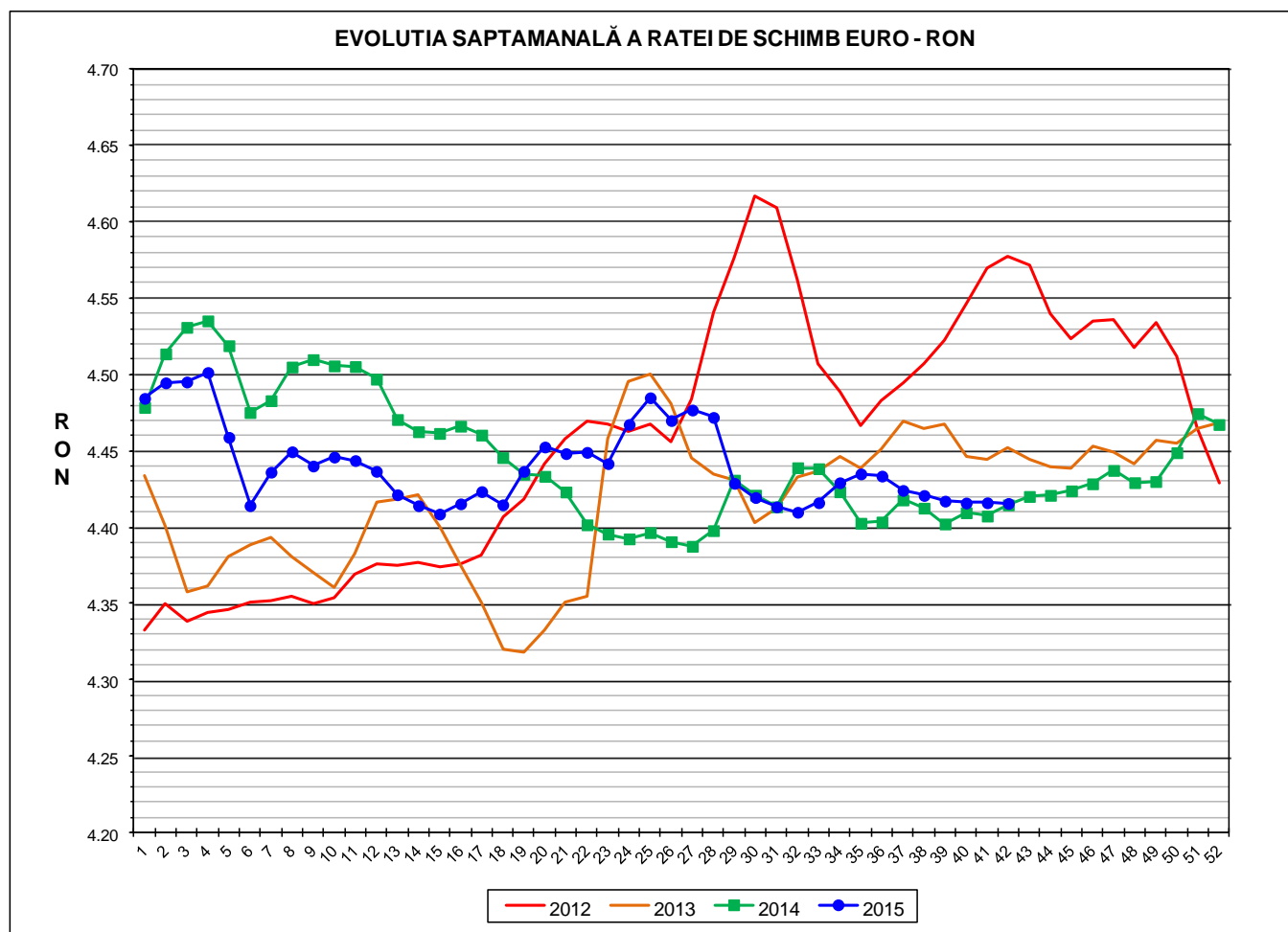




Prețul de piață al porcilor la intrarea în abator Săptămâna 42 (12 – 18 octombrie 2015)



RATA DE SCHIMB EURO - RON			
S42 2015	S42 / S41	S42 / S1	S42 2015 / S42 2014
1€ = 4.4157 RON	-0.01%	-1.53%	0.02%



Situația porcilor tranzacționați care fac obiectul raportării prețurilor
în săptămâna 12 - 18 octombrie 2015

Tip preț la intrarea în abator		Carcase cu greutatea caldă 60 - 120 kg			
		SEUROP		d.c. S+E	
		nr	% din total carcase clasificate	nr	% din total carcase clasificate
De bază pentru 56% carne macră	în carcasă	24,120	29.8%	22,939	28.3%
	în viu	5,368	6.6%	4,556	5.6%
Forfetar în viu		37,254	46.0%	35,073	43.3%
Total		66,742	82.5%	62,568	77.3%

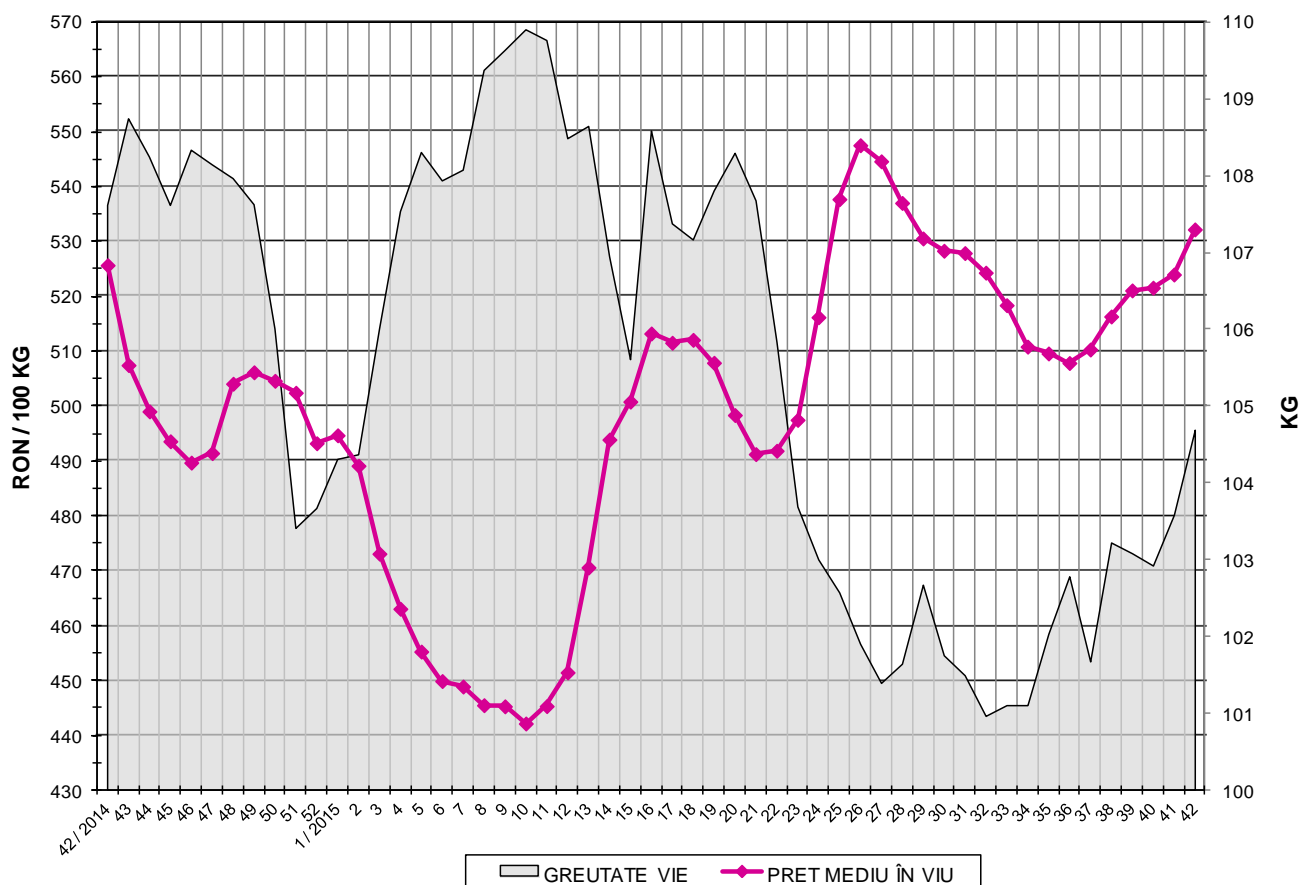
Carcase incluse în raportul național de prețuri pentru DG AGRI

Prețul de piață al porcilor
în săptămâna 12 - 18 octombrie 2015

Clasa	% carne macră	Număr porci	% din total porci	Procent mediu carne macră	Greutate medie (kg)		Preț mediu (RON / 100 kg)	
					vie	carcasă caldă - 2%	viu	carcasă caldă - 2%
S	≥ 60	38,077	57.05	62.4	103.9	80.3	539.18	697.09
E	55 - 59.9	24,491	36.70	58.0	105.4	81.0	526.67	684.94
U	50 - 54.9	3,783	5.67	53.3	108.2	83.5	508.55	659.31
R	45 - 49.9	350	0.52	48.2	108.5	83.9	448.04	579.56
O	40 - 44.9	39	0.06	43.3	110.5	84.9	450.11	585.47
P	< 40	2	0.00	31.0	102.9	79.3	474.22	615.02
TOTAL		66,742	100.00	60.2	104.7	80.8	532.22	689.70



EVOLUTIA SAPTAMANALA A PRETULUI DE PIATA ÎN VIU AL PORCILOR LA INTRAREA ÎN ABATOR



PREȚ ÎN VIU		
S42 2015	S42 / S41	S42 2015 /S42 2014
RON 532.22	1.57%	1.24%

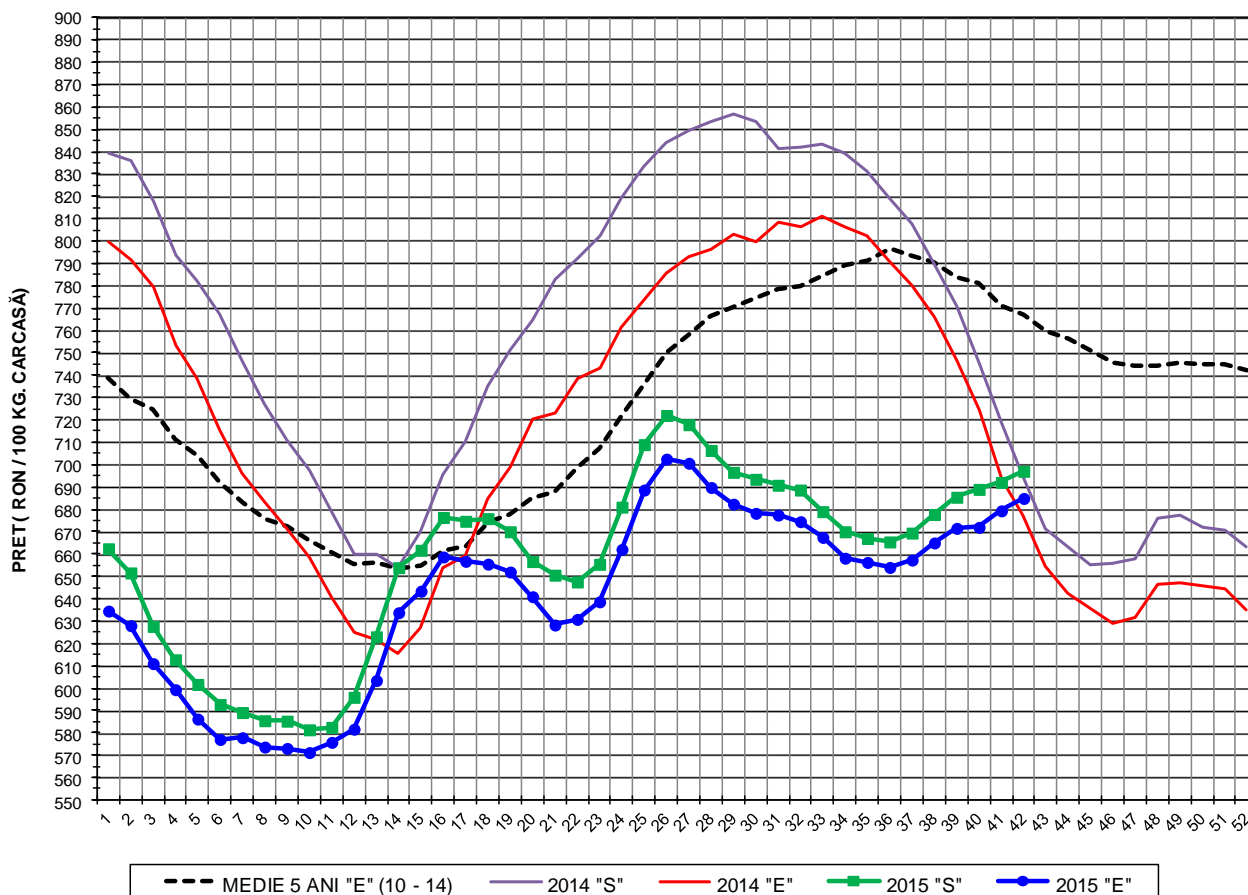


PREȚUL PE PROCENT CARNE MACRĂ AL PORCILOR
ÎN SĂPTĂMÂNA 12 - 18 OCTOMBRIE 2015

% CARNE MACRĂ		NUMĂR PORCI	% CUMULATIV DIN TOTAL PORCI	GREUTATE (KG)		PREȚ MEDIU (RON/ 100 KG)	
NIVEL GRILA PREȚURI	MEDIE			VIE	CARCASA CALDĂ - 2%	VIU	CARCASA CALDĂ - 2%
≥64	65.1	7,299	10.94	104.70	81.68	544.36	697.76
63	63.4	5,575	19.29	103.44	80.24	540.16	696.36
62	62.4	7,538	30.58	103.20	79.77	539.11	697.48
61	61.5	8,821	43.80	103.67	79.91	537.92	697.88
60	60.5	8,844	57.05	104.22	80.22	535.59	695.88
59	59.5	7,693	68.58	104.49	80.31	532.53	692.90
58	58.5	6,289	78.00	105.20	80.86	528.34	687.36
57	57.5	4,749	85.12	105.73	81.30	524.19	681.72
56	56.5	3,386	90.19	106.09	81.66	519.85	675.35
55	55.5	2,374	93.75	106.89	82.27	518.33	673.42
54	54.5	1,517	96.02	107.54	83.00	516.33	669.00
53	53.5	925	97.40	108.63	83.83	512.02	663.46
52	52.5	643	98.37	108.60	83.77	507.16	657.49
51	51.5	449	99.04	108.84	83.72	500.04	650.06
≤50	48.8	640	100.00	108.64	83.87	455.92	590.59
	60.2	66,742	100.00	104.69	80.79	532.22	689.70



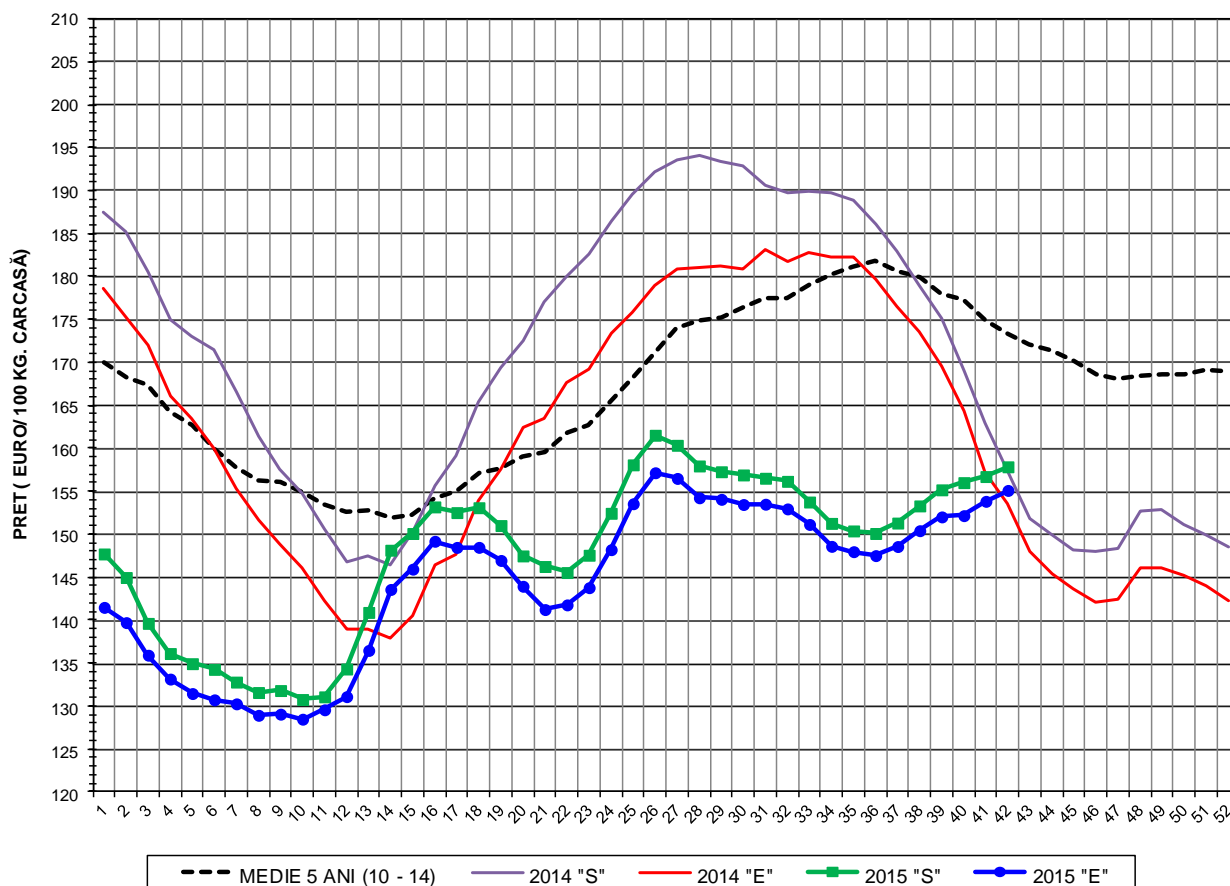
EVOLUTIA SAPTAMANALA A PRETULUI DE PIATA AL CARCASELOR - CLASELE "S" & "E" ÎN ROMANIA



PREȚ NAȚIONAL CARCASE CALITATEA STANDARD - CLASELE "S" & "E"

CLASA	S42 2015	S42 / S41	S42 / S1	S42 2015 / S42 2014	S42 2015 / MEDIE 5 ANI
S	RON 697.09	0.72%	5.23%	0.34%	-
E	RON 684.94	0.82%	7.94%	1.08%	-10.69%

EVOLUTIA SAPTAMANALA A PRETULUI DE PIATA AL CARCASELOR CALITATEA - CLASELE "S"&"E" ÎN ROMANIA



PREȚ NAȚIONAL CARCASE CALITATEA STANDARD - CLASELE "S"&"E"

CLASA	S42 2015	S42 / S41	S42 / S1	S42 2015 /S42 2014	S42 2015 /MEDIE 5 ANI
S	€ 157.87	0.73%	6.87%	0.32%	-
E	€ 155.12	0.83%	9.62%	1.06%	-10.53%

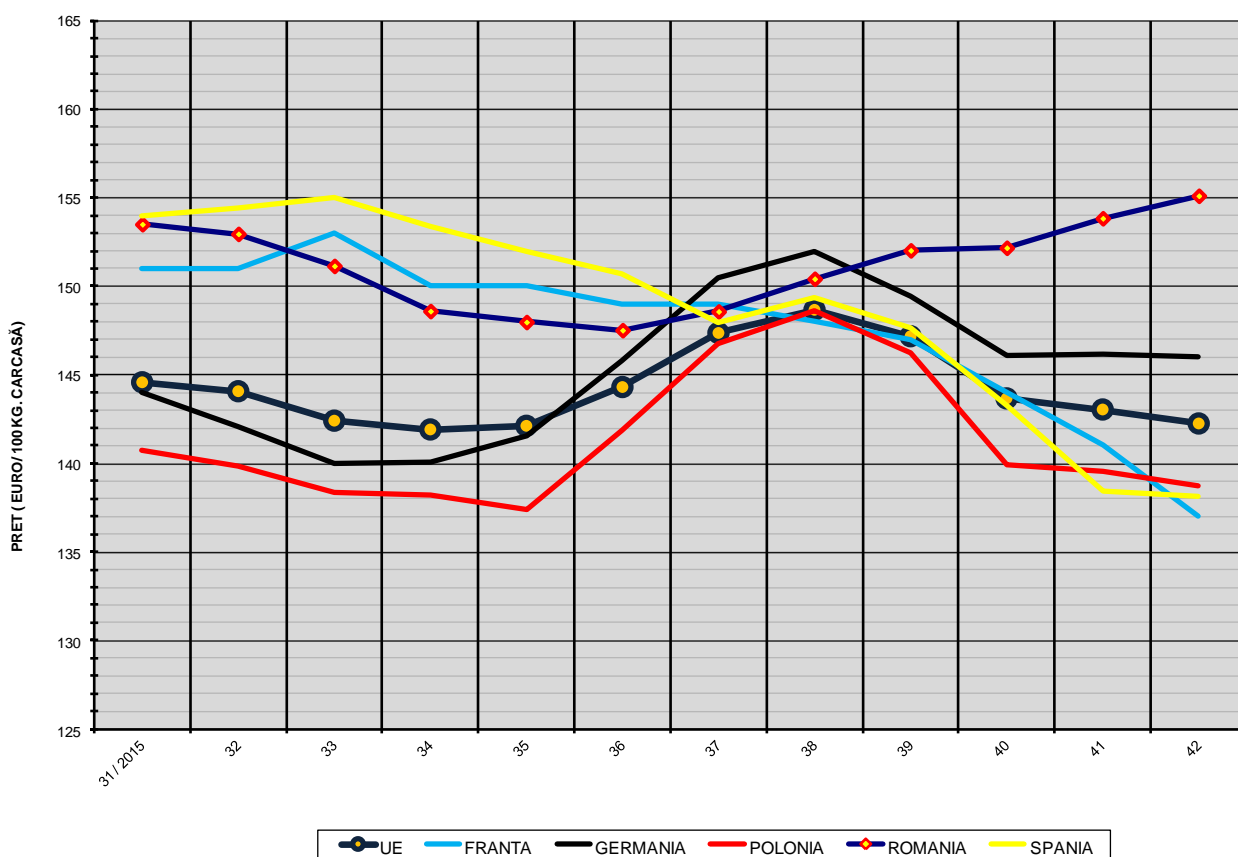


% PREȚ DE PIAȚĂ ÎN ROMÂNIA ȘI ÎN UE28 vs PRAGUL DE REFERINȚĂ UE28

SAPTAMANA	PREȚ (EUR)					% PREȚ vs PRAGUL DE REFERINȚĂ UE28 (150.939 EUR)				
	ROMÂNIA			UE28		ROMÂNIA			UE28	
	"S"	"E"	"S" + "E"	"S"	"E"	"S"	"E"	"S" + "E"	"S"	"E"
25 / 2015	158.09	153.57	156.19	154.42	149.06	104.74%	101.74%	103.48%	102.30%	98.75%
26	161.54	157.17	159.71	153.26	146.47	107.02%	104.13%	105.81%	101.54%	97.04%
27	160.37	156.51	158.82	151.20	143.51	106.25%	103.69%	105.22%	100.17%	95.08%
28	157.96	154.26	156.54	150.80	143.86	104.65%	102.20%	103.71%	99.91%	95.31%
29	157.29	154.08	155.97	151.34	144.71	104.21%	102.08%	103.33%	100.26%	95.87%
30	156.92	153.47	155.61	151.56	144.43	103.96%	101.68%	103.10%	100.41%	95.69%
31	156.53	153.51	155.46	151.70	144.58	103.71%	101.70%	103.00%	100.51%	95.78%
32	156.17	152.96	154.93	151.40	144.07	103.47%	101.34%	102.65%	100.31%	95.45%
33	153.77	151.16	152.78	149.93	142.41	101.87%	100.14%	101.22%	99.33%	94.35%
34	151.28	148.60	150.22	149.26	141.91	100.23%	98.45%	99.53%	98.89%	94.02%
35	150.40	147.99	149.49	149.10	142.12	99.64%	98.04%	99.04%	98.78%	94.16%
36	150.10	147.53	149.09	149.93	144.31	99.45%	97.74%	98.77%	99.33%	95.61%
37	151.32	148.58	150.22	151.41	147.36	100.25%	98.44%	99.52%	100.31%	97.63%
38	153.31	150.43	152.14	152.24	148.67	101.57%	99.66%	100.80%	100.86%	98.50%
39	155.19	152.03	153.84	150.82	147.18	102.81%	100.72%	101.92%	99.92%	97.51%
40	156.02	152.18	154.24	147.58	143.67	103.37%	100.82%	102.19%	97.78%	95.18%
41	156.73	153.85	155.39	146.05	143.04	103.84%	101.93%	102.95%	96.76%	94.77%
42	157.87	155.12	156.78	144.82	142.25	104.59%	102.77%	103.87%	95.95%	94.24%



EVOLUTIA SĂPTĂMÂNALĂ A PREȚULUI CLASA "E" ÎN UE ȘI ÎN CÂTEVA STATE MEMBRE



COMPARAȚII DE PREȚURI

S42 2015 =	UE28	FR	DE	PL	RO	ES	RO vs UE28	RO vs FR	RO vs DE	RO vs PL	RO vs ES
	€ 142.25	€ 137.00	€ 145.98	€ 138.73	€ 155.12	€ 138.11	€ 12.86 (9.0%)	€ 18.12 (13.2%)	€ 9.14 (6.3%)	€ 16.39 (11.8%)	€ 17.01 (12.3%)

PREȚUL CARCASELOR DIN CLASA "E" ÎN STATELE MEMBRE VERSUS PREȚUL UE
ÎN SĂPTĂMÂNA 12 - 18 OCTOMBRIE 2015

