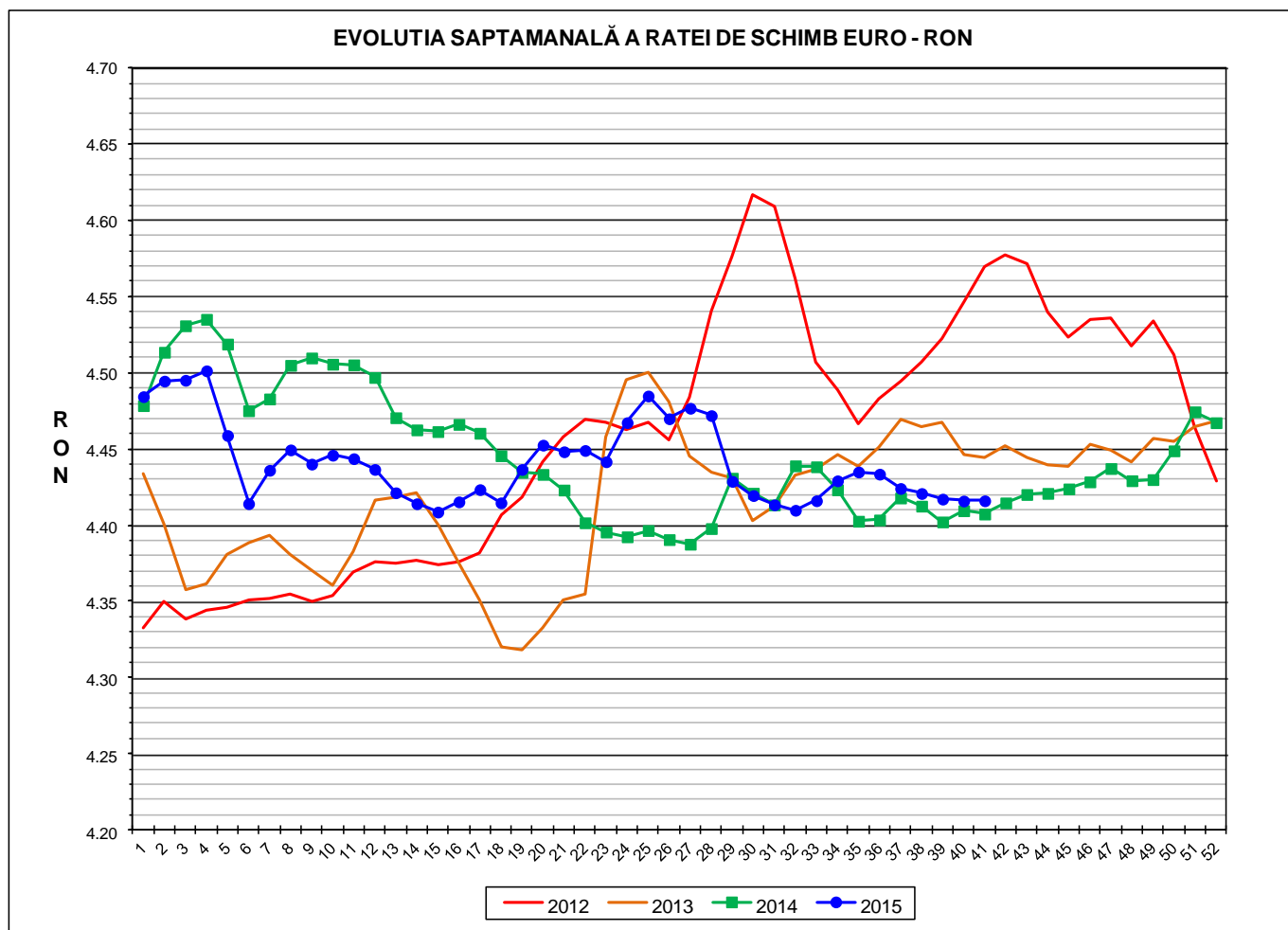




Prețul de piață al porcilor la intrarea în abator

Săptămâna 41 (5 – 11 octombrie 2015)



RATA DE SCHIMB EURO - RON			
S41 2015	S41 / S40	S41 / S1	S41 2015 /S41 2014
1€ = 4.4161 RON	0.00%	-1.52%	0.20%



Situația porcilor tranzacționați care fac obiectul raportării prețurilor
în săptămâna 5 - 11 octombrie 2015

Tip preț la intrarea în abator		Carcase cu greutatea caldă 60 - 120 kg			
		SEUROP		d.c. S+E	
		nr	% din total carcase clasificate	nr	% din total carcase clasificate
De bază pentru 56% carne macră	în carcasă	23,453	29.7%	19,169	24.3%
	în viu	4,584	5.8%	3,918	5.0%
Forfetar în viu		37,583	47.5%	35,308	44.7%
Total		65,620	83.0%	58,395	73.9%

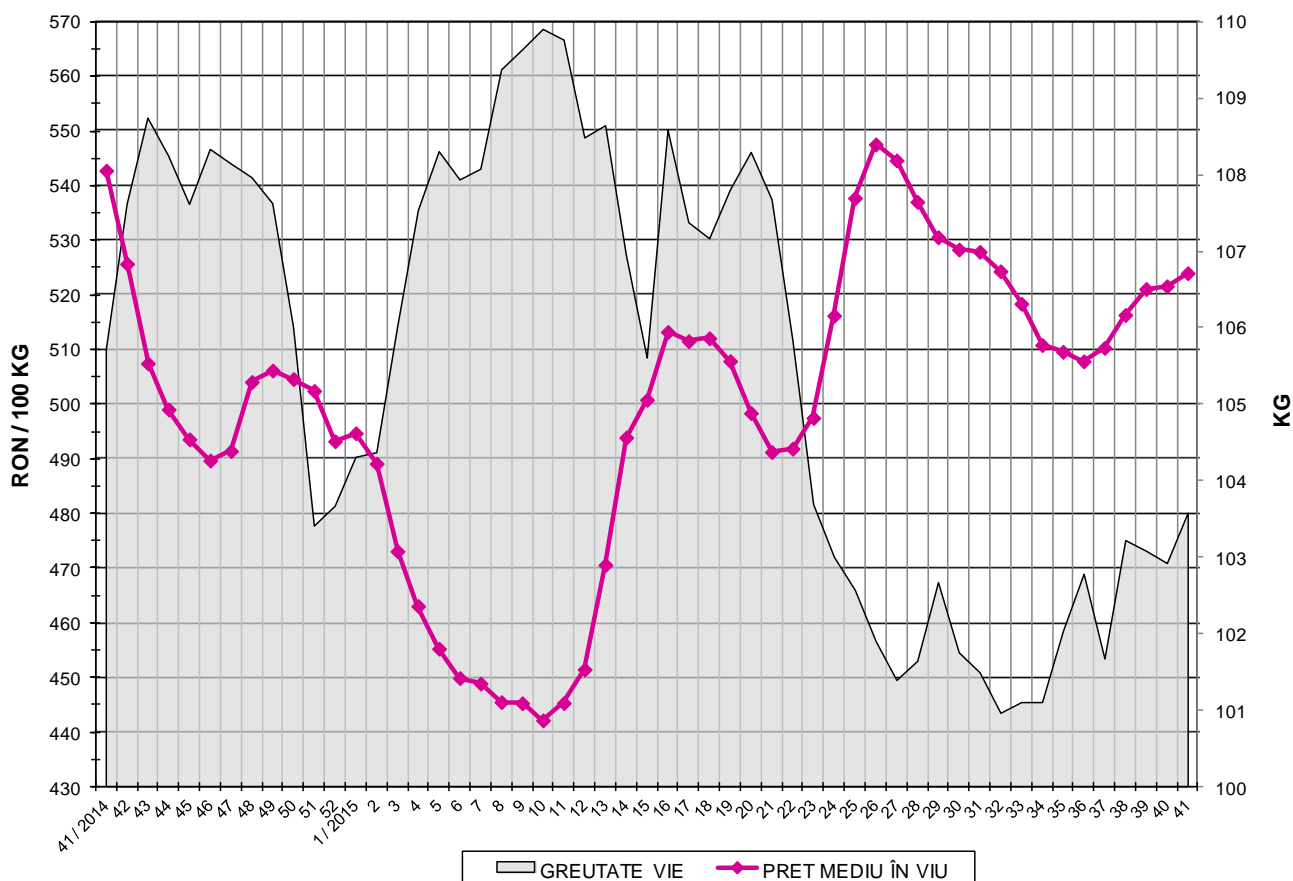
Carcase incluse în raportul național de prețuri pentru DG AGRI

Prețul de piață al porcilor
în săptămâna 5 - 11 octombrie 2015

Clasa	% carne macră	Număr porci	% din total porci	Procent mediu carne macră	Greutate medie (kg)		Preț mediu (RON / 100 kg)	
					vie	carcasă caldă - 2%	viu	carcasă caldă - 2%
S	≥ 60	31,804	48.47	62.2	101.4	78.1	532.82	692.14
E	55 - 59.9	26,591	40.52	57.9	104.8	80.8	523.70	679.40
U	50 - 54.9	6,401	9.75	53.2	108.5	84.4	496.30	638.13
R	45 - 49.9	731	1.11	48.2	110.5	86.3	431.56	552.80
O	40 - 44.9	89	0.14	43.3	109.5	84.6	439.77	569.12
P	< 40	4	0.01	36.8	110.3	85.8	415.84	535.04
TOTAL		65,620	100.00	59.4	103.6	79.9	524.00	679.49



EVOLUTIA SAPTAMANALA A PRETULUI DE PIATA ÎN VIU AL PORCILOR LA INTRAREA ÎN ABATOR



PREȚ ÎN VIU		
S41 2015	S41 / S40	S41 2015 /S41 2014
RON 524.00	0.46%	-3.46%

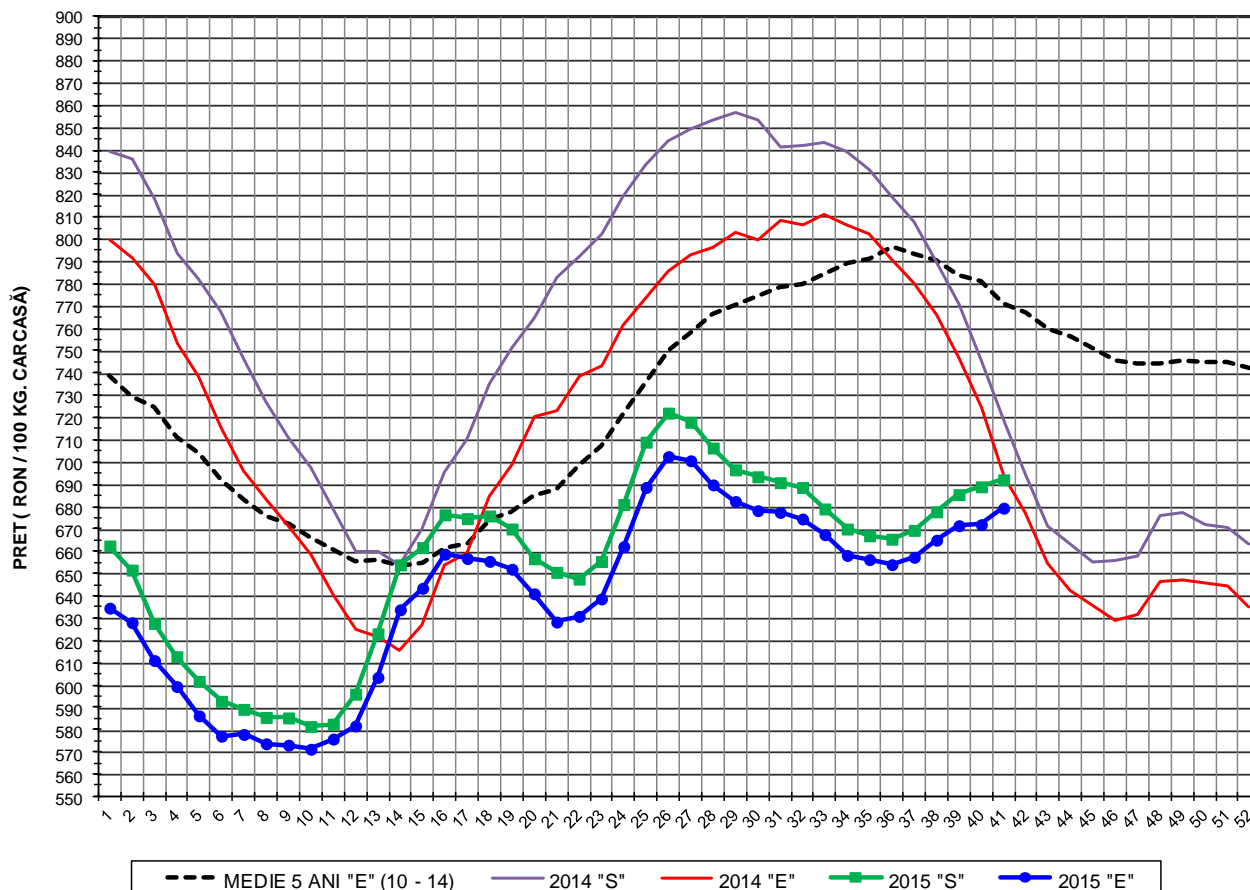


PREȚUL PE PROCENT CARNE MACRĂ AL PORCILOR
ÎN SĂPTĂMÂNA 5 - 11 OCTOMBRIE 2015

% CARNE MACRĂ		NUMĂR PORCI	% CUMULATIV DIN TOTAL PORCI	GREUTATE (KG)		PREȚ MEDIU (RON/ 100 KG)	
NIVEL GRILA PREȚURI	MEDIE			VIE	CARCASA CALDĂ - 2%	VIU	CARCASA CALDĂ - 2%
≥64	65.0	4,965	7.57	100.68	77.94	532.59	688.01
63	63.4	4,575	14.54	100.51	77.54	532.47	690.20
62	62.4	6,442	24.36	101.19	77.91	532.60	691.72
61	61.5	7,654	36.02	101.49	77.93	533.52	694.80
60	60.5	8,168	48.47	102.44	78.68	532.65	693.55
59	59.5	7,503	59.90	103.19	79.28	530.69	690.78
58	58.5	6,323	69.54	104.15	80.14	527.65	685.75
57	57.5	5,251	77.54	105.27	81.17	522.63	677.81
56	56.5	4,268	84.04	106.04	82.00	516.14	667.47
55	55.4	3,246	88.99	107.16	83.11	512.16	660.36
54	54.4	2,491	92.79	108.52	84.32	508.61	654.58
53	53.5	1,694	95.37	108.48	84.48	500.40	642.51
52	52.5	1,071	97.00	107.95	84.04	491.83	631.78
51	51.5	693	98.06	108.89	84.64	483.03	621.43
≤50	48.7	1,276	100.00	109.97	85.64	436.59	560.65
	59.4	65,620	100.00	103.58	79.87	524.00	679.49



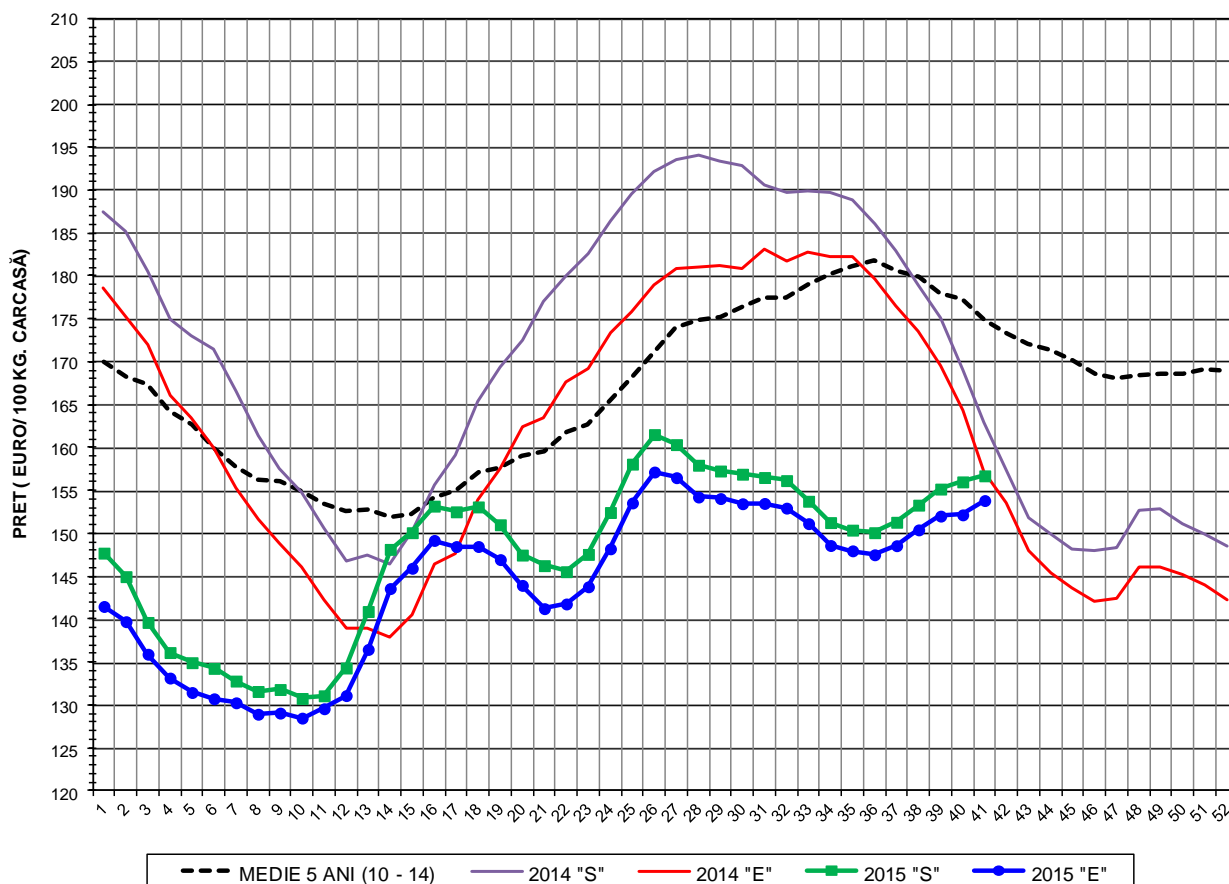
EVOLUTIA SAPTAMANALA A PRETULUI DE PIATA AL CARCASELOR - CLASELE "S" & "E" ÎN ROMANIA



PREȚ NAȚIONAL CARCASE CALITATEA STANDARD - CLASELE "S" & "E"					
CLASA	S41 2015	S41 / S40	S41 / S1	S41 2015 / S41 2014	S41 2015 / MEDIE 5 ANI
S	RON 692.14	0.46%	4.48%	-3.64%	-
E	RON 679.40	1.10%	7.07%	-1.99%	-11.90%



EVOLUTIA SAPTAMANALA A PRETULUI DE PIATA AL CARCASELOR CALITATEA - CLASELE "S"&"E" ÎN ROMANIA



PREȚ NAȚIONAL CARCASE CALITATEA STANDARD - CLASELE "S"&"E"

CLASA	S41 2015	S41 / S40	S41 / S1	S41 2015 /S41 2014	S41 2015 /MEDIE 5 ANI
S	€ 156.73	0.45%	6.10%	-3.83%	-
E	€ 153.85	1.09%	8.73%	-2.18%	-11.99%

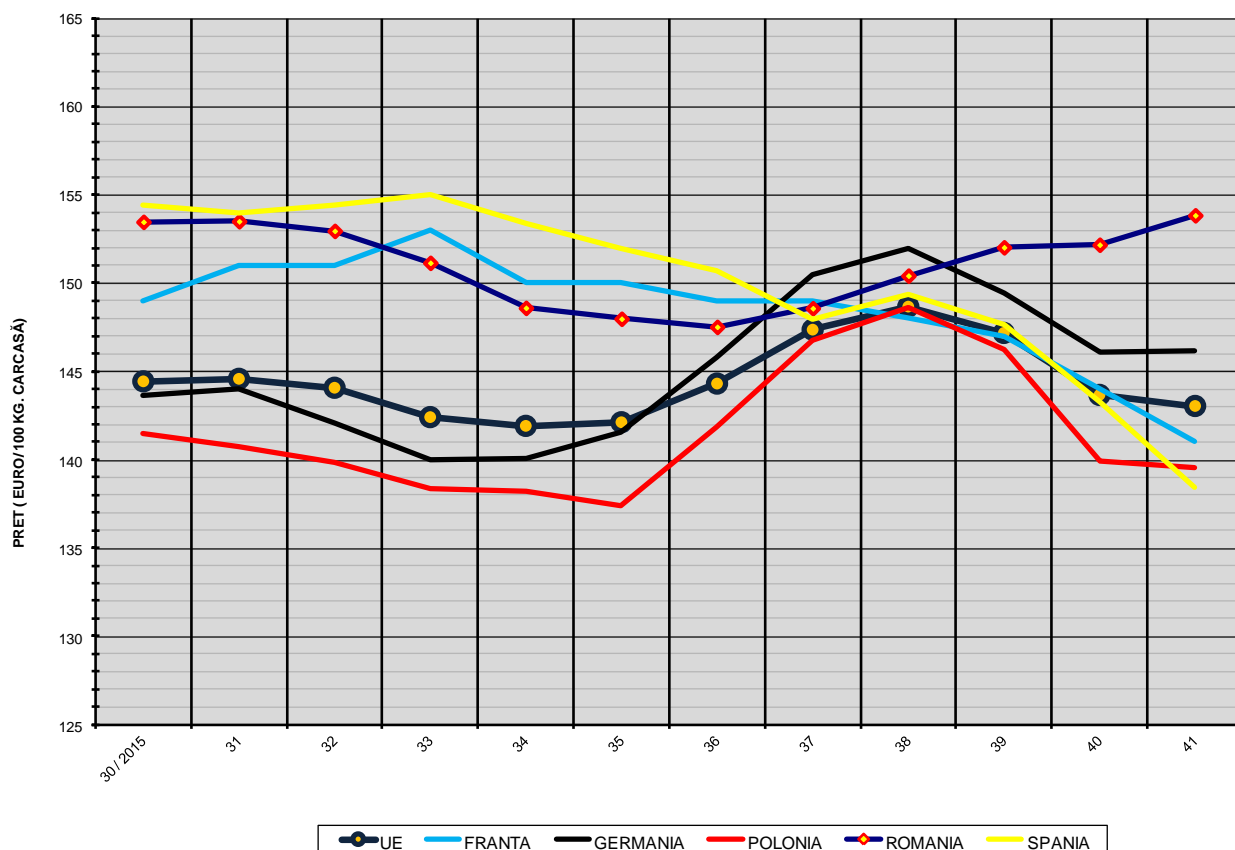


% PREȚ DE PIAȚĂ ÎN ROMÂNIA ȘI ÎN UE28 vs PRAGUL DE REFERINȚĂ UE28

SAPTAMANA	PREȚ (EUR)					% PREȚ vs PRAGUL DE REFERINȚĂ UE28 (150.939 EUR)				
	ROMÂNIA			UE28		ROMÂNIA			UE28	
	"S"	"E"	"S" + "E"	"S"	"E"	"S"	"E"	"S" + "E"	"S"	"E"
24 / 2015	152.45	148.22	150.61	151.81	147.17	101.00%	98.20%	99.78%	100.57%	97.50%
25	158.09	153.57	156.19	154.42	149.06	104.74%	101.74%	103.48%	102.30%	98.75%
26	161.54	157.17	159.71	153.26	146.47	107.02%	104.13%	105.81%	101.54%	97.04%
27	160.37	156.51	158.82	151.20	143.51	106.25%	103.69%	105.22%	100.17%	95.08%
28	157.96	154.26	156.54	150.80	143.86	104.65%	102.20%	103.71%	99.91%	95.31%
29	157.29	154.08	155.97	151.34	144.71	104.21%	102.08%	103.33%	100.26%	95.87%
30	156.92	153.47	155.61	151.56	144.43	103.96%	101.68%	103.10%	100.41%	95.69%
31	156.53	153.51	155.46	151.70	144.58	103.71%	101.70%	103.00%	100.51%	95.78%
32	156.17	152.96	154.93	151.40	144.07	103.47%	101.34%	102.65%	100.31%	95.45%
33	153.77	151.16	152.78	149.93	142.41	101.87%	100.14%	101.22%	99.33%	94.35%
34	151.28	148.60	150.22	149.26	141.91	100.23%	98.45%	99.53%	98.89%	94.02%
35	150.40	147.99	149.49	149.10	142.12	99.64%	98.04%	99.04%	98.78%	94.16%
36	150.10	147.53	149.09	149.93	144.31	99.45%	97.74%	98.77%	99.33%	95.61%
37	151.32	148.58	150.22	151.41	147.36	100.25%	98.44%	99.52%	100.31%	97.63%
38	153.31	150.43	152.14	152.24	148.67	101.57%	99.66%	100.80%	100.86%	98.50%
39	155.19	152.03	153.84	150.82	147.18	102.81%	100.72%	101.92%	99.92%	97.51%
40	156.02	152.18	154.24	147.58	143.67	103.37%	100.82%	102.19%	97.78%	95.18%
41	156.73	153.85	155.39	146.05	143.04	103.84%	101.93%	102.95%	96.76%	94.77%



EVOLUTIA SĂPTĂMÂNALĂ A PREȚULUI CLASA "E" ÎN UE ȘI ÎN CÂTEVA STATE MEMBRE



COMPARAȚII DE PREȚURI

S41 2015 =	UE28	FR	DE	PL	RO	ES	RO vs UE28	RO vs FR	RO vs DE	RO vs PL	RO vs ES
	€ 143.04	€ 141.00	€ 146.20	€ 139.54	€ 153.85	€ 138.40	€ 10.81 (7.6%)	€ 12.85 (9.1%)	€ 7.65 (5.2%)	€ 14.31 (10.3%)	€ 15.45 (11.2%)

PREȚUL CARCASELOR DIN CLASA "E" ÎN STATELE MEMBRU VERSUS PREȚUL UE
ÎN SĂPTĂMÂNA 5 - 11 OCTOMBRIE 2015

