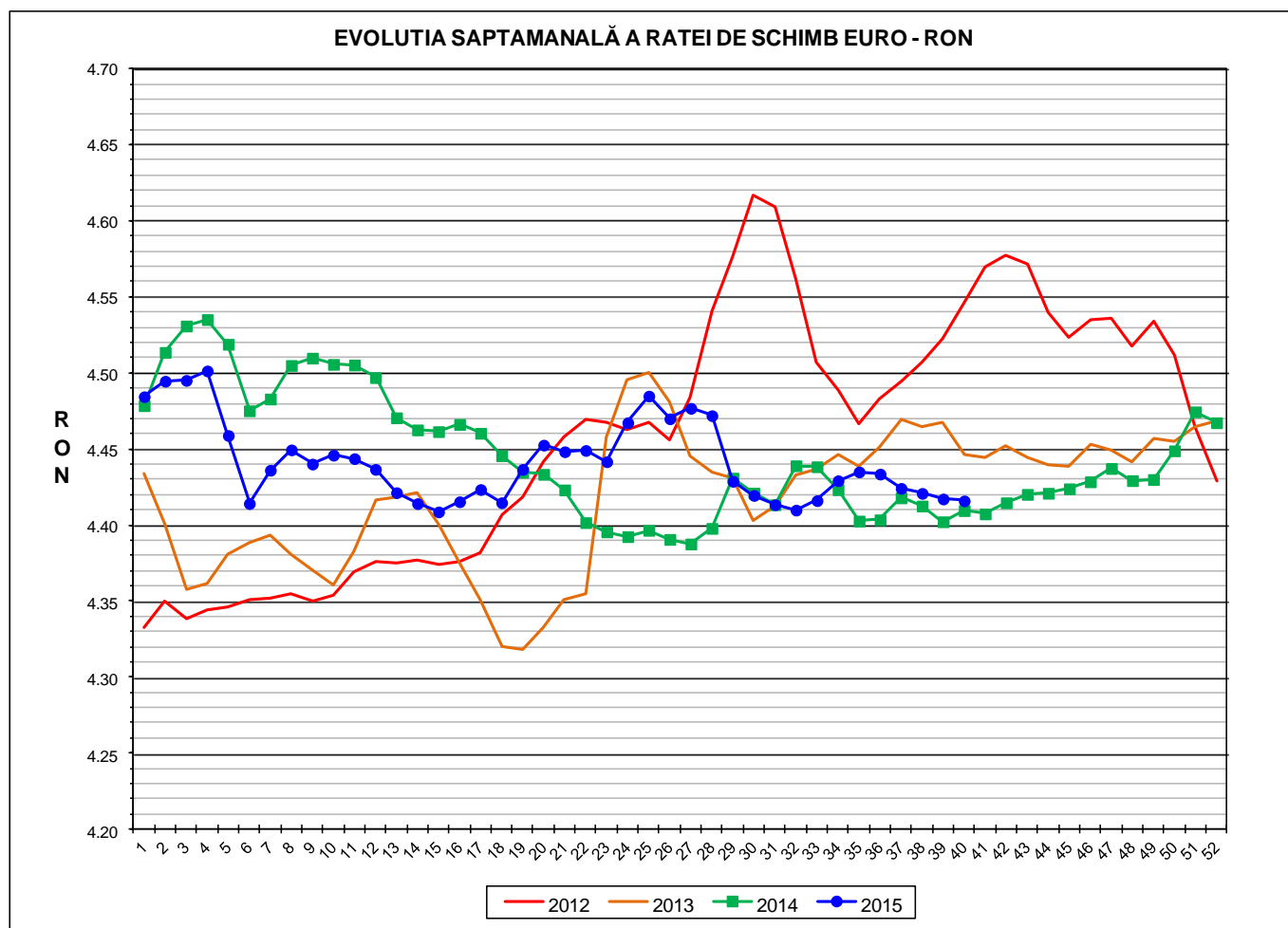


Prețul de piață al porcilor la intrarea în abator Săptămâna 40 (28 septembrie – 4 octombrie 2015)



RATA DE SCHIMB EURO - RON			
S40 2015	S40 / S39	S40 / S1	S40 2015 /S40 2014
1€ = 4.4160 RON	-0.03%	-1.53%	0.14%



Situația porcilor tranzacționați care fac obiectul raportării prețurilor
în săptămâna 28 septembrie - 4 octombrie 2015

Tip preț la intrarea în abator		Carcase cu greutatea caldă 60 - 120 kg			
		SEUROP		d.c. S+E	
		nr	% din total carcase clasificate	nr	% din total carcase clasificate
De bază pentru 56% carne macră	în carcasă	25,421	32.0%	22,668	28.5%
	în viu	7,322	9.2%	6,672	8.4%
Forfetar în viu		32,769	41.2%	30,726	38.6%
Total		65,512	82.4%	60,066	75.5%

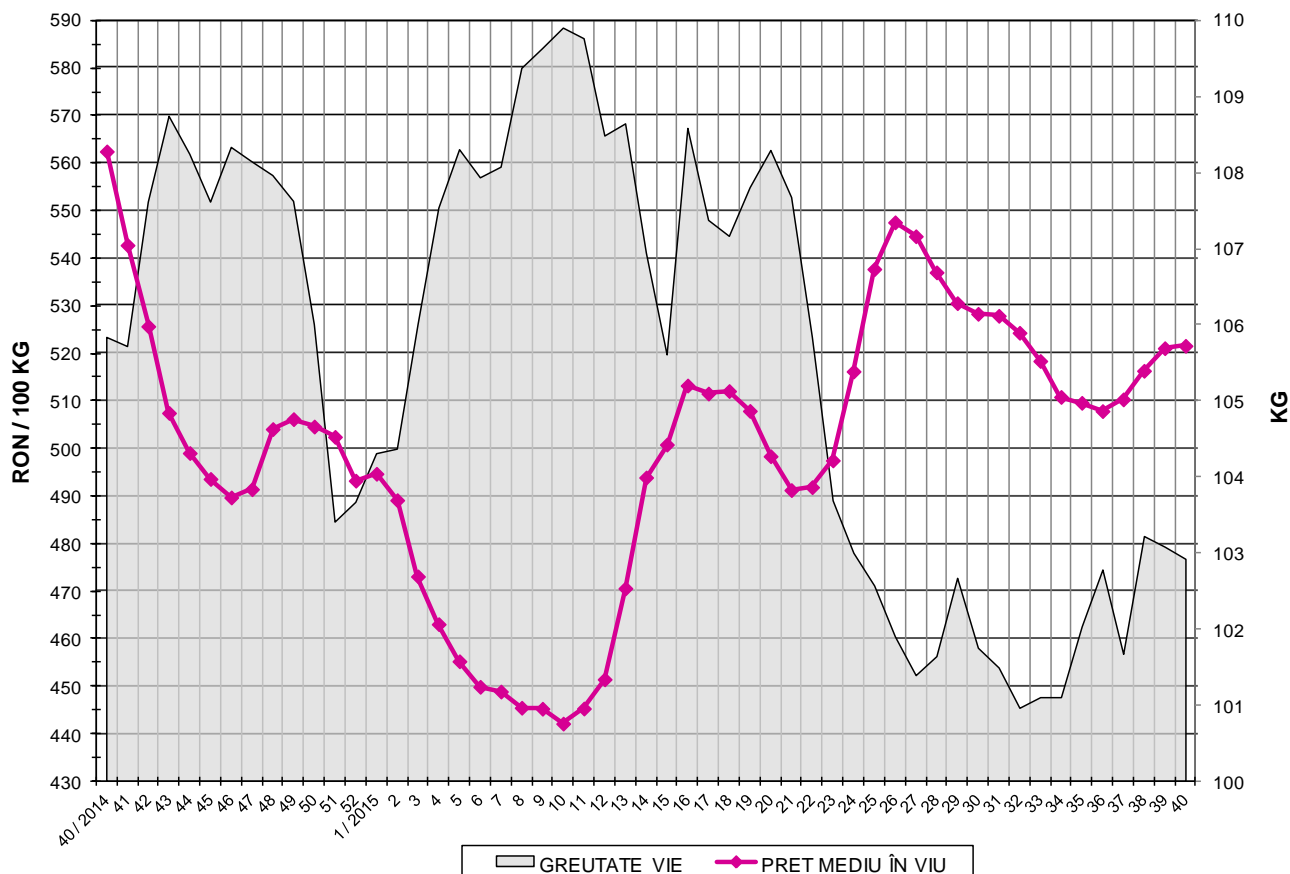
Carcase incluse în raportul național de prețuri pentru DG AGRI

Prețul de piață al porcilor
în săptămâna 28 septembrie - 4 octombrie 2015

Clasa	% carne macră	Număr porci	% din total porci	Procent mediu carne macră	Greutate medie (kg)		Preț mediu (RON / 100 kg)	
					vie	carcasă caldă - 2%	viu	carcasă caldă - 2%
S	≥ 60	32,584	49.74	62.2	101.4	78.0	530.06	689.00
E	55 - 59.9	27,482	41.95	57.9	104.0	80.3	518.52	672.02
U	50 - 54.9	4,795	7.32	53.3	106.5	82.7	495.79	638.83
R	45 - 49.9	598	0.91	48.2	107.4	83.6	435.19	558.79
O	40 - 44.9	49	0.07	43.5	105.3	81.0	448.27	583.10
P	< 40	4	0.01	38.7	99.6	76.9	472.21	611.86
TOTAL		65,512	100.00	59.6	102.9	79.3	521.60	676.63



EVOLUTIA SAPTAMANALA A PRETULUI DE PIATA ÎN VIU AL PORCILOR LA INTRAREA ÎN ABATOR



PREȚ ÎN VIU		
S40 2015	S40 / S39	S40 2015 /S40 2014
RON 521.60	0.10%	-7.27%

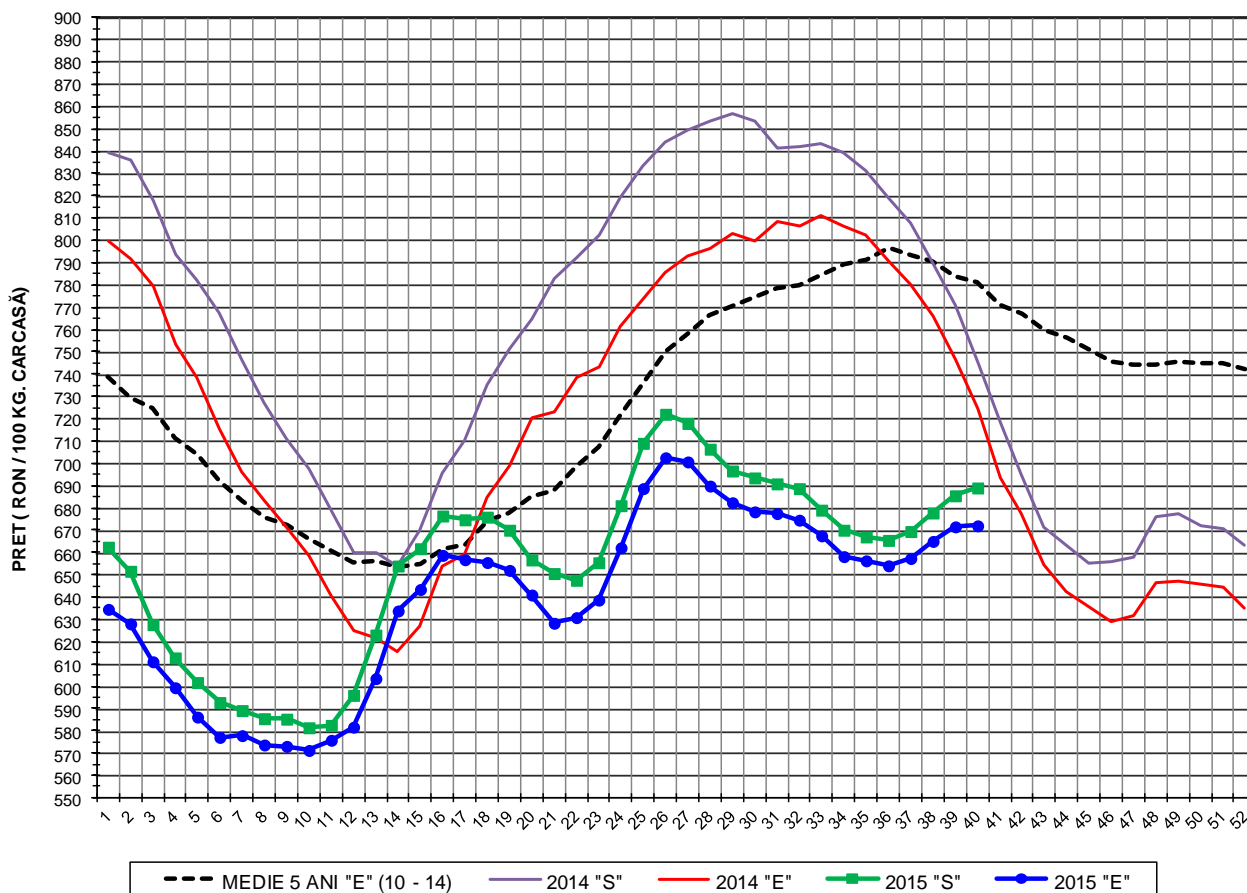


PREȚUL PE PROCENT CARNE MACRĂ AL PORCILOR
ÎN SĂPTĂMÂNA 28 SEPTEMBRIE - 4 OCTOMBRIE 2015

% CARNE MACRĂ		NUMĂR PORCI	% CUMULATIV DIN TOTAL PORCI	GREUTATE (KG)		PREȚ MEDIU (RON/ 100 KG)	
NIVEL GRILA PREȚURI	MEDIE			VIE	CARCASA CALDĂ - 2%	VIU	CARCASA CALDĂ - 2%
≥64	65.0	4,763	7.27	100.86	77.90	529.73	685.86
63	63.4	4,428	14.03	100.64	77.54	529.83	687.69
62	62.4	6,651	24.18	101.02	77.66	529.20	688.41
61	61.5	7,970	36.35	101.56	78.02	531.57	691.99
60	60.5	8,772	49.74	102.09	78.47	529.64	689.10
59	59.5	7,978	61.92	102.88	79.14	527.16	685.31
58	58.5	6,711	72.16	103.67	79.89	521.69	676.95
57	57.5	5,552	80.63	104.40	80.72	516.43	667.95
56	56.5	4,259	87.14	105.15	81.31	509.36	658.69
55	55.5	2,982	91.69	105.75	81.89	505.88	653.24
54	54.5	2,024	94.78	106.72	82.92	504.88	649.80
53	53.5	1,207	96.62	106.08	82.28	499.22	643.61
52	52.5	797	97.84	106.15	82.43	492.52	634.27
51	51.5	463	98.54	106.35	82.26	482.69	624.03
≤50	48.6	955	100.00	107.36	83.42	440.91	567.45
	59.6	65,512	100.00	102.92	79.34	521.60	676.63



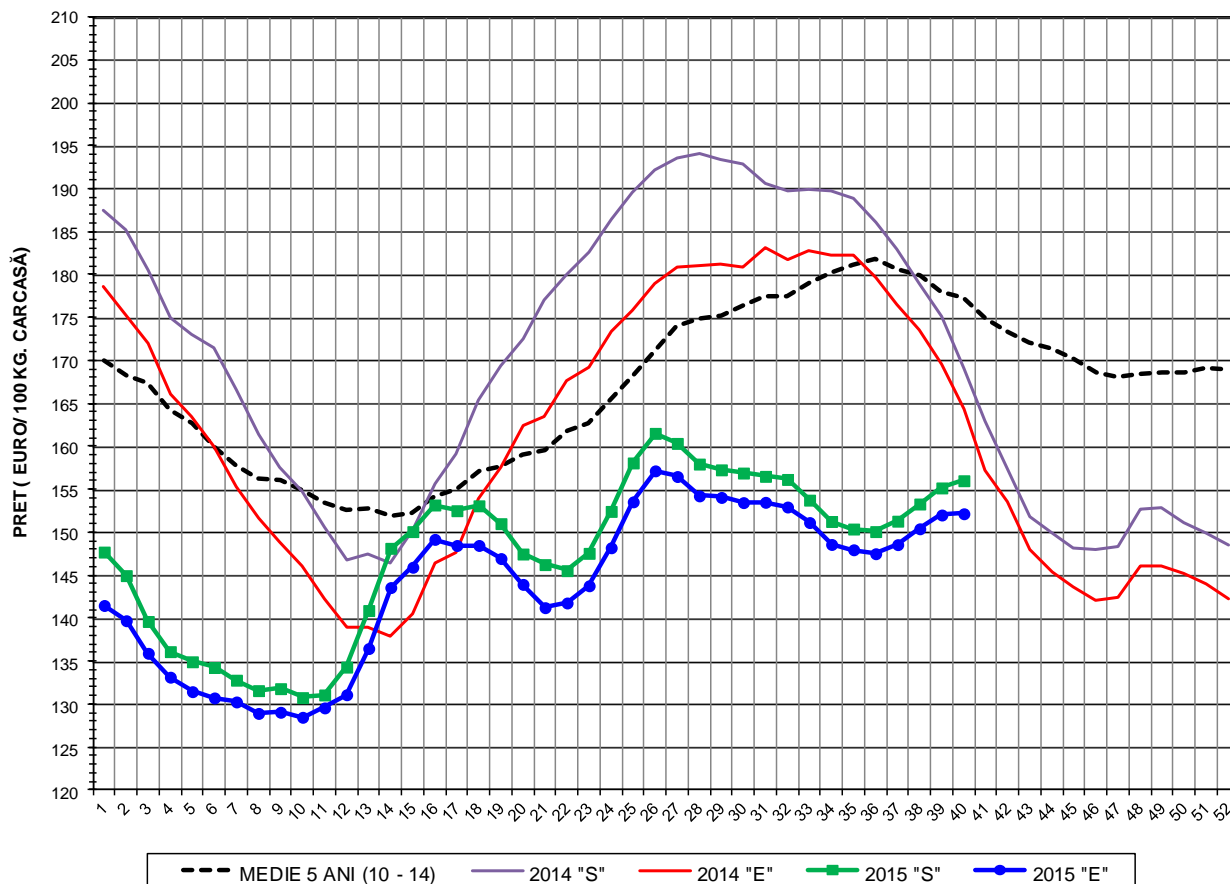
EVOLUTIA SAPTAMANALA A PRETULUI DE PIATA AL CARCASELOR - CLASELE "S" & "E" ÎN ROMANIA



PREȚ NAȚIONAL CARCASE CALITATEA STANDARD - CLASELE "S"&"E"					
CLASA	S40 2015	S40 / S39	S40 / S1	S40 2015 /S40 2014	S40 2015 /MEDIE 5 ANI
S	RON 689.00	0.51%	4.01%	-7.56%	-
E	RON 672.02	0.07%	5.90%	-7.23%	-13.96%



EVOLUTIA SAPTAMANALA A PRETULUI DE PIATA AL CARCASELOR CALITATEA - CLASELE "S"&"E" ÎN ROMANIA



PREȚ NAȚIONAL CARCASE CALITATEA STANDARD - CLASELE "S"&"E"

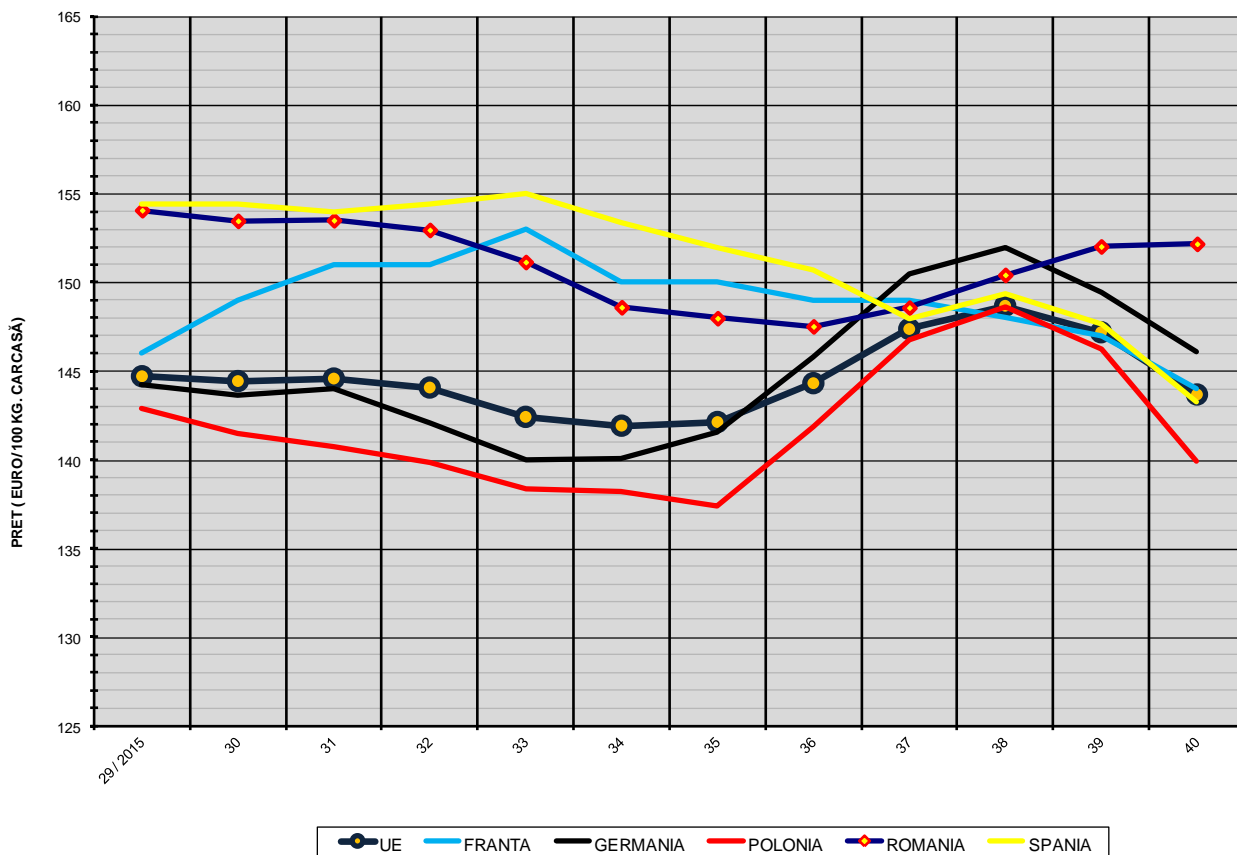
CLASA	S40 2015	S40 / S39	S40 / S1	S40 2015 /S40 2014	S40 2015 /MEDIE 5 ANI
S	€ 156.02	0.54%	5.62%	-7.69%	-
E	€ 152.18	0.10%	7.55%	-7.36%	-14.15%



% PREȚ DE PIAȚĂ ÎN ROMÂNIA ȘI ÎN UE28 vs PRAGUL DE REFERINȚĂ UE28

SAPTAMANA	PREȚ (EUR)					% PREȚ vs PRAGUL DE REFERINȚĂ UE28 (150.939 EUR)				
	ROMÂNIA			UE28		ROMÂNIA			UE28	
	"S"	"E"	"S" + "E"	"S"	"E"	"S"	"E"	"S" + "E"	"S"	"E"
23 / 2015	147.57	143.79	145.89	148.91	143.89	97.77%	95.27%	96.65%	98.65%	95.33%
24	152.45	148.22	150.61	151.81	147.17	101.00%	98.20%	99.78%	100.57%	97.50%
25	158.09	153.57	156.19	154.42	149.06	104.74%	101.74%	103.48%	102.30%	98.75%
26	161.54	157.17	159.71	153.26	146.47	107.02%	104.13%	105.81%	101.54%	97.04%
27	160.37	156.51	158.82	151.20	143.51	106.25%	103.69%	105.22%	100.17%	95.08%
28	157.96	154.26	156.54	150.80	143.86	104.65%	102.20%	103.71%	99.91%	95.31%
29	157.29	154.08	155.97	151.34	144.71	104.21%	102.08%	103.33%	100.26%	95.87%
30	156.92	153.47	155.61	151.56	144.43	103.96%	101.68%	103.10%	100.41%	95.69%
31	156.53	153.51	155.46	151.70	144.58	103.71%	101.70%	103.00%	100.51%	95.78%
32	156.17	152.96	154.93	151.40	144.07	103.47%	101.34%	102.65%	100.31%	95.45%
33	153.77	151.16	152.78	149.93	142.42	101.87%	100.14%	101.22%	99.33%	94.35%
34	151.28	148.60	150.22	149.26	141.92	100.23%	98.45%	99.53%	98.89%	94.02%
35	150.40	147.99	149.49	149.10	142.13	99.64%	98.04%	99.04%	98.78%	94.16%
36	150.10	147.53	149.09	149.93	144.32	99.45%	97.74%	98.77%	99.33%	95.61%
37	151.32	148.58	150.22	151.41	147.37	100.25%	98.44%	99.52%	100.31%	97.64%
38	153.31	150.43	152.14	152.24	148.68	101.57%	99.66%	100.80%	100.86%	98.50%
39	155.19	152.03	153.84	150.82	147.19	102.81%	100.72%	101.92%	99.92%	97.52%
40	156.02	152.18	154.24	147.58	143.68	103.37%	100.82%	102.19%	97.78%	95.19%

EVOLUTIA SĂPTĂMÂNĂLĂ A PREȚULUI CLASA "E" ÎN UE ȘI ÎN CÂTEVA STATE MEMBRE



COMPARAȚII DE PREȚURI

S40 2015 =	UE28	FR	DE	PL	RO	ES	RO vs UE28	RO vs FR	RO vs DE	RO vs PL	RO vs ES
	€ 143.68	€ 144.00	€ 146.11	€ 139.93	€ 152.18	€ 143.25	€ 8.50 (5.9%)	€ 8.18 (5.7%)	€ 6.07 (4.2%)	€ 12.25 (8.8%)	€ 8.93 (6.2%)

