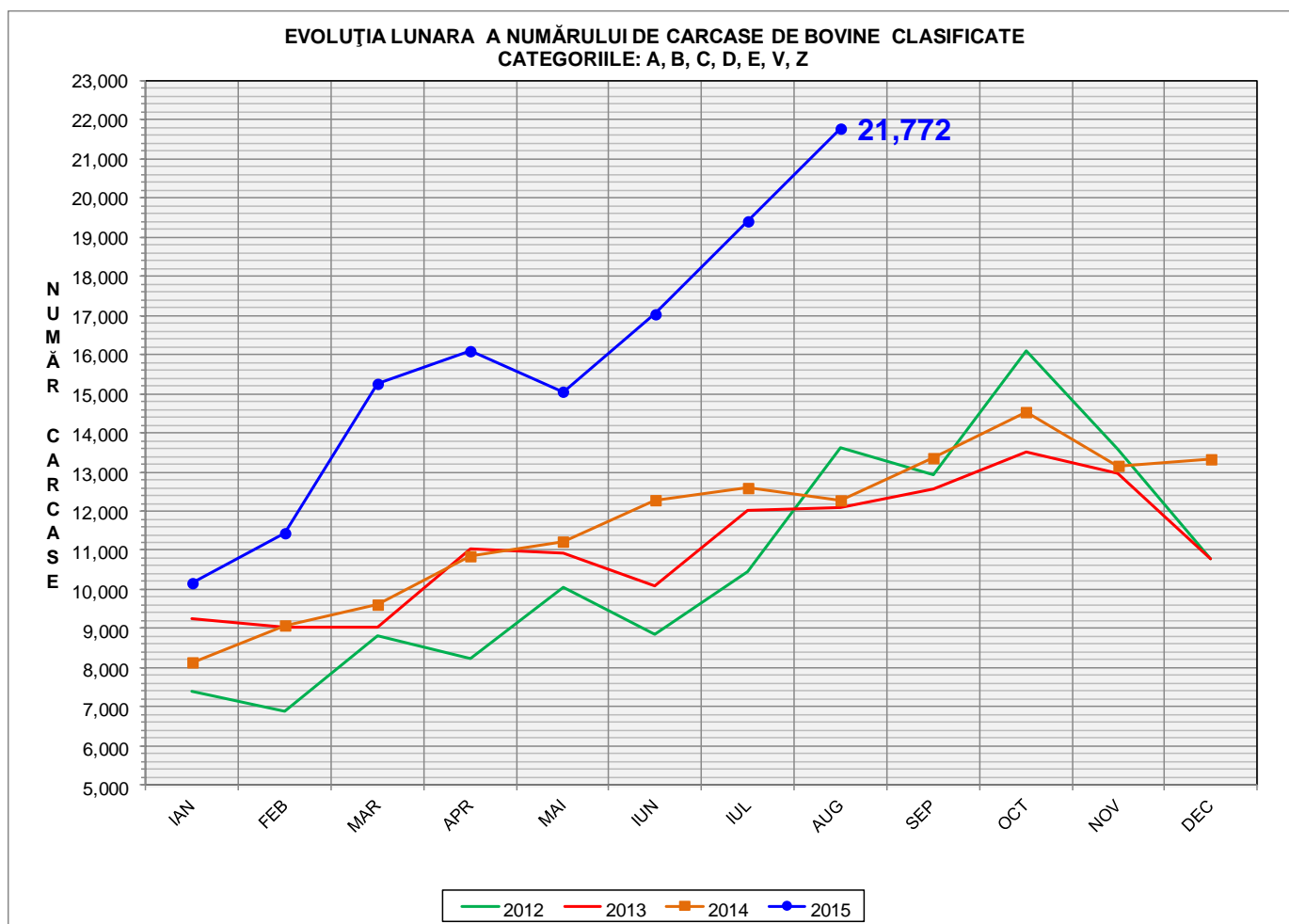
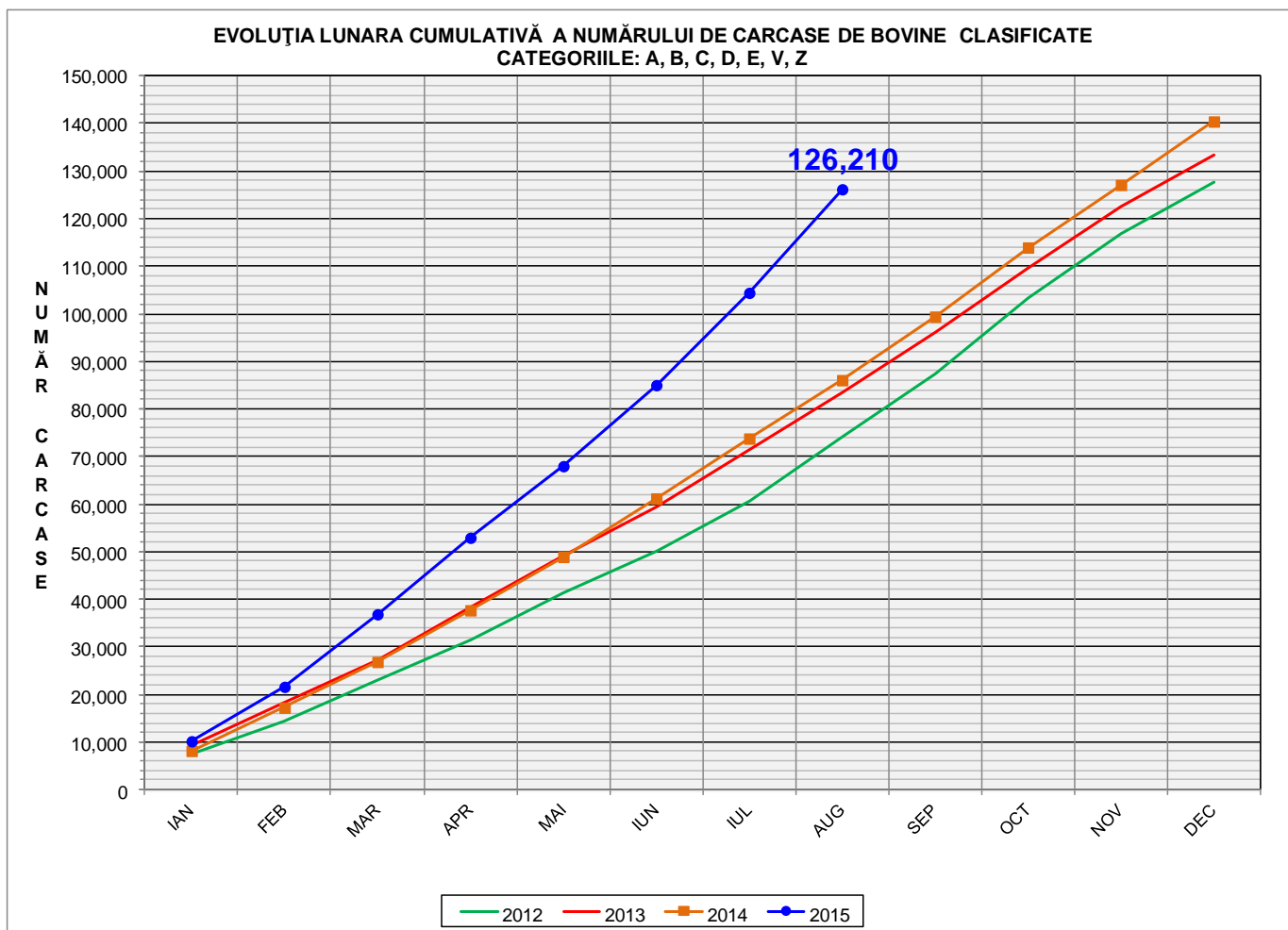


Rezultatele clasificării carcaselor de bovine

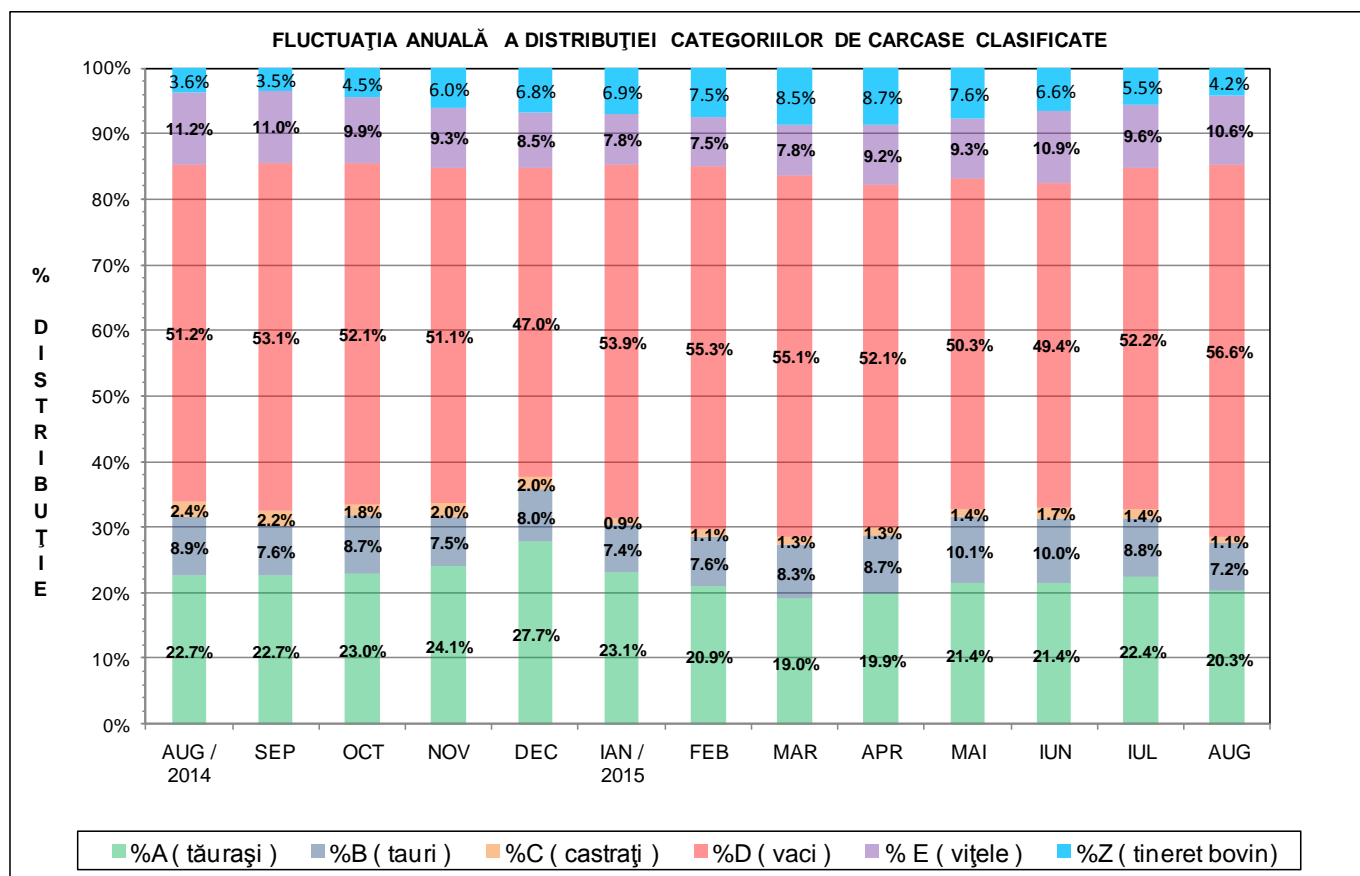
August 2015



% Modificare	
aug/iul	aug 2015/ aug 2014
12.2%	77.3%



% Modificare
aug 2015/ aug 2014
46.6%





Raport național clasificare carcase de bovine cu vârsta de 8 luni sau mai mult, conform grilei UE extinsă

Luna: august-15

"A"- CARCASE DE MASCULI NECASTRAȚI CU VÂRSTA CUPRINSĂ ÎNTRE 12 LUNI ȘI MAI PUȚIN DE 24 DE LUNI (TĂURASI)													
CONFORMAȚIE	GRĂSIME										TOTAL		
	1		2		3		4		5		NUMĂR	% DIN TOTAL	GREUTATE MEDIE
NUMĂR	% DIN TOTAL	NUMĂR	% DIN TOTAL	NUMĂR	% DIN TOTAL	NUMĂR	% DIN TOTAL	NUMĂR	% DIN TOTAL				
E	0	0.00	5	0.12	0	0.00	0	0.00	0	0.00	5	0.12	519.01
U	9	0.21	11	0.26	10	0.23	1	0.02	0	0.00	31	0.73	386.51
R	87	2.04	79	1.85	49	1.15	9	0.21	0	0.00	224	5.25	310.89
O+	562	13.17	325	7.62	94	2.20	7	0.16	0	0.00	988	23.15	245.17
-O	565	13.24	227	5.32	22	0.52	2	0.05	0	0.00	816	19.12	216.59
P+	1521	35.65	229	5.37	5	0.12	0	0.00	0	0.00	1755	41.13	182.06
-P	433	10.15	15	0.35	0	0.00	0	0.00	0	0.00	448	10.50	148.22
TOTAL	3177	74.46	891	20.88	180	4.22	19	0.45	0	0.00	4267	100.00	208.36

"B"- CARCASE DE MASCULI NECASTRAȚI CU VÂRSTA DE 24 DE LUNI ȘI MAI MULT (TAURI)													
CONFORMAȚIE	GRĂSIME										TOTAL		
	1		2		3		4		5		NUMĂR	% DIN TOTAL	GREUTATE MEDIE
NUMĂR	% DIN TOTAL	NUMĂR	% DIN TOTAL	NUMĂR	% DIN TOTAL	NUMĂR	% DIN TOTAL	NUMĂR	% DIN TOTAL				
E	0	0.00	0	0.00	1	0.07	1	0.07	0	0.00	2	0.13	451.68
U	4	0.26	6	0.39	5	0.33	2	0.13	0	0.00	17	1.12	446.74
R	60	3.94	63	4.14	43	2.82	4	0.26	0	0.00	170	11.16	334.61
O+	200	13.13	230	15.10	68	4.46	7	0.46	1	0.07	506	33.22	277.49
-O	181	11.88	108	7.09	11	0.72	2	0.13	1	0.07	303	19.89	241.60
P+	254	16.68	83	5.45	2	0.13	0	0.00	0	0.00	339	22.26	200.61
-P	176	11.56	10	0.66	0	0.00	0	0.00	0	0.00	186	12.21	171.23
TOTAL	875	57.45	500	32.83	130	8.54	16	1.05	2	0.13	1523	100.00	248.75

"C"- CARCASE DE MASCULI CASTRAȚI CU VÂRSTA DE 12 LUNI ȘI MAI MULT (BOI)													
CONFORMAȚIE	GRĂSIME										TOTAL		
	1		2		3		4		5		NUMĂR	% DIN TOTAL	GREUTATE MEDIE
NUMĂR	% DIN TOTAL	NUMĂR	% DIN TOTAL	NUMĂR	% DIN TOTAL	NUMĂR	% DIN TOTAL	NUMĂR	% DIN TOTAL				
E	0	0.00	0	0.00	0	0.00	0	0.00	0	0.00	0	0.00	0.00
U	0	0.00	6	2.53	1	0.42	0	0.00	0	0.00	7	2.95	332.36
R	5	2.11	6	2.53	30	12.66	10	4.22	0	0.00	51	21.52	313.53
O+	22	9.28	27	11.39	3	1.27	1	0.42	0	0.00	53	22.36	317.93
-O	18	7.59	14	5.91	12	5.06	1	0.42	0	0.00	45	18.99	306.08
P+	11	4.64	29	12.24	7	2.95	1	0.42	0	0.00	48	20.25	264.69
-P	31	13.08	2	0.84	0	0.00	0	0.00	0	0.00	33	13.92	154.59
TOTAL	87	36.71	84	35.44	53	22.36	13	5.49	0	0.00	237	100.00	281.63

"D"- CARCASE DE FEMELE CARE AU FĂTAT (VACI)													
CONFORMAȚIE	GRĂSIME										TOTAL		
	1		2		3		4		5		NUMĂR	% DIN TOTAL	GREUTATE MEDIE
NUMĂR	% DIN TOTAL	NUMĂR	% DIN TOTAL	NUMĂR	% DIN TOTAL	NUMĂR	% DIN TOTAL	NUMĂR	% DIN TOTAL				
E	0	0.00	0	0.00	0	0.00	0	0.00	0	0.00	0	0.00	0.00
U	1	0.01	2	0.02	14	0.12	1	0.01	0	0.00	18	0.15	385.34
R	40	0.34	63	0.53	76	0.64	26	0.22	3	0.03	208	1.74	321.39
O+	575	4.82	629	5.28	385	3.23	91	0.76	10	0.08	1690	14.18	268.78
-O	808	6.78	795	6.67	288	2.42	26	0.22	4	0.03	1921	16.11	235.78
P+	1807	15.16	1452	12.18	181	1.52	3	0.03	2	0.02	3445	28.90	209.36
-P	4299	36.06	297	2.49	43	0.36	1	0.01	0	0.00	4640	38.92	176.68
TOTAL	7530	63.16	3238	27.16	987	8.28	148	1.24	19	0.16	11922	100.00	211.54

"E"- CARCASE ALE ALTOR BOVINE FEMELE CU VÂRSTA DE 12 LUNI ȘI MAI MULT (VIȚELE)													
CONFORMAȚIE	GRĂSIME										TOTAL		
	1		2		3		4		5		NUMĂR	% DIN TOTAL	GREUTATE MEDIE
NUMĂR	% DIN TOTAL	NUMĂR	% DIN TOTAL	NUMĂR	% DIN TOTAL	NUMĂR	% DIN TOTAL	NUMĂR	% DIN TOTAL				
E	0	0.00	0	0.00	0	0.00	0	0.00	0	0.00	0	0.00	0.00
U	2	0.09	8	0.36	4	0.18	0	0.00	0	0.00	14	0.62	319.10
R	17	0.76	48	2.14	43	1.92	15	0.67	0	0.00	123	5.48	294.49
O+	162	7.22	134	5.97	73	3.25	15	0.67	2	0.09	386	17.20	232.09
-O	154	6.86	165	7.35	40	1.78	3	0.13	0	0.00	362	16.13	199.26
P+	638	28.43	259	11.54	19	0.85	0	0.00	0	0.00	916	40.82	170.73
-P	428	19.07	15	0.67	0	0.00	0	0.00	0	0.00	443	19.74	138.09
TOTAL	1401	62.43	629	28.03	179	7.98	33	1.47	2	0.09	2244	100.00	187.15

"Z"- CARCASE DE BOVINE CU VÂRSTA CUPRINSĂ ÎNTRE 8 LUNI ȘI MAI PUȚIN DE 12 LUNI (TINERET BOVIN)													
CONFORMAȚIE	GRĂSIME										TOTAL		
	1		2		3		4		5		NUMĂR	% DIN TOTAL	GREUTATE MEDIE
NUMĂR	% DIN TOTAL	NUMĂR	% DIN TOTAL	NUMĂR	% DIN TOTAL	NUMĂR	% DIN TOTAL	NUMĂR	% DIN TOTAL				
E	0	0.00	0	0.00	0	0.00	0	0.00	0	0.00	0	0.00	0.00
U	6	0.68	2	0.23	0	0.00	0	0.00	0	0.00	8	0.91	260.94
R	13	1.48	8	0.91	4	0.46	0	0.00	0	0.00	25	2.85	275.42
O+	72	8.20	48	5.47	18	2.05	1	0.11	0	0.00	139	15.83	210.02
-O	112	12.76	44	5.01	12	1.37	1	0.11	0	0.00	169	19.25	186.16
P+	383	43.62	48	5.47	3	0.34	0	0.00	0	0.00	434	49.43	151.22
-P	101	11.50	2	0.23	0	0.00	0	0.00	0	0.00	103	11.73	131.96
TOTAL	687	78.25	152	17.31	37	4.21	2	0.23	0	0.00	878	100.00	169.53

TOATE CATEGORIILE													
CONFORMAȚIE	GRĂSIME										TOTAL		
	1		2		3		4		5		NUMĂR	% DIN TOTAL	GREUTATE MEDIE
NUMĂR	% DIN TOTAL	NUMĂR	% DIN TOTAL	NUMĂR	% DIN TOTAL	NUMĂR	% DIN TOTAL	NUMĂR	% DIN TOTAL				
E	0	0.00	5	0.02	1	0.00	1	0.00	0	0.00	7	0.03	499.77
U	22	0.10	35	0.17	34	0.16	4	0.02	0	0.00	95	0.45	372.57
R	222	1.05	267	1.27	245	1.16	64	0.30	3	0.01	801	3.80	315.19
O+	1593	7.56	1393	6.61	641	3.04	122	0.58	13	0.06	3762	17.85	258.51
-O	1838	8.72	1353	6.42	385	1.83	35	0.17	5	0.02	3616	17.16	226.84
P+	4614	21.90	2100	9.97	217	1.03	4	0.02	2	0.01	6937	32.92	193.67
-P	5468	25.95	341	1.62	43	0.20	1	0.00	0	0.00	5853	27.78	170.50
TOTAL	13757	65.29	5494	26.07	1566	7.43	231	1.10	23	0.11	21071	100.00	210.03



Raport național clasificare pentru categoria "A"- carcase de masculi necastrați cu vârsta cuprinsă între 12 și mai puțin de 24 de luni (tăurași)

Luna: august-15

GRASIME	CONFORMAȚIE	NUMAR	PROCENT DIN TOTAL	GREUTATE MEDIE
1	E	0	0.00	0.00
	U	9	0.21	313.69
	R	87	2.04	291.12
	O+	562	13.17	234.54
	-O	565	13.24	205.44
	P+	1521	35.65	178.79
	-P	433	10.15	146.56
	TOTAL	3177	74.46	192.45
2	E	5	0.12	519.01
	U	11	0.26	390.92
	R	79	1.85	306.12
	O+	325	7.62	254.67
	-O	227	5.32	239.04
	P+	229	5.37	201.83
	-P	15	0.35	196.20
	TOTAL	891	20.88	243.85
3	E	0	0.00	0.00
	U	10	0.23	438.98
	R	49	1.15	344.37
	O+	94	2.20	271.31
	-O	22	0.52	268.43
	P+	5	0.12	271.60
	-P	0	0.00	0.00
	TOTAL	180	4.22	300.17
4	E	0	0.00	0.00
	U	1	0.02	468.73
	R	9	0.21	361.59
	O+	7	0.16	306.25
	-O	2	0.05	247.21
	P+	0	0.00	0.00
	-P	0	0.00	0.00
	TOTAL	19	0.45	334.80
TOTAL	E	5	0.12	519.01
	U	31	0.73	386.51
	R	224	5.25	310.89
	O+	988	23.15	245.17
	-O	816	19.12	216.59
	P+	1755	41.13	182.06
	-P	448	10.50	148.22
	TOTAL	4267	100.00	208.36



Raport național clasificare pentru categoria "B"- carcase de masculi necastrați cu vârsta de 24 de luni și mai mult (tauri)

Luna: august-15

GRASIME	CONFORMAȚIE	NUMAR	PROCENT DIN TOTAL	GREUTATE MEDIE
1	E	0	0.00	0.00
	U	4	0.26	365.54
	R	60	3.94	292.76
	O+	200	13.13	269.05
	-O	181	11.88	227.45
	P+	254	16.68	194.08
	-P	176	11.56	170.86
	TOTAL	875	57.45	221.00
2	E	0	0.00	0.00
	U	6	0.39	440.18
	R	63	4.14	343.79
	O+	230	15.10	276.97
	-O	108	7.09	256.31
	P+	83	5.45	218.81
	-P	10	0.66	177.87
	TOTAL	500	32.83	271.25
3	E	1	0.07	495.68
	U	5	0.33	482.75
	R	43	2.82	371.70
	O+	68	4.46	293.00
	-O	11	0.72	314.87
	P+	2	0.13	274.11
	-P	0	0.00	0.00
	TOTAL	130	8.54	329.45
4	E	1	0.07	407.68
	U	2	0.13	538.76
	R	4	0.26	418.93
	O+	7	0.46	387.03
	-O	2	0.13	341.19
	P+	0	0.00	0.00
	-P	0	0.00	0.00
	TOTAL	16	1.05	409.53
5	E	0	0.00	0.00
	U	0	0.00	0.00
	R	0	0.00	0.00
	O+	1	0.07	262.84
	-O	1	0.07	207.86
	P+	0	0.00	0.00
	-P	0	0.00	0.00
	TOTAL	2	0.13	235.35
TOTAL	E	2	0.13	451.68
	U	17	1.12	446.74
	R	170	11.16	334.61
	O+	506	33.22	277.49
	-O	303	19.89	241.60
	P+	339	22.26	200.61
	-P	186	12.21	171.23
	TOTAL	1523	100.00	248.75



Raport național clasificare pentru categoria "C" - carcase de masculi castrați cu vârsta de și mai mult (boi)

Luna: august-15

GRASIME	CONFORMAȚIE	NUMAR	PROCENT DIN TOTAL	GREUTATE MEDIE
1	E	0	0.00	0.00
	U	0	0.00	0.00
	R	5	2.11	286.20
	O+	22	9.28	301.95
	-O	18	7.59	227.66
	P+	11	4.64	183.01
	-P	31	13.08	154.74
	TOTAL	87	36.71	218.18
2	E	0	0.00	0.00
	U	6	2.53	328.14
	R	6	2.53	412.42
	O+	27	11.39	325.25
	-O	14	5.91	349.26
	P+	29	12.24	271.71
	-P	2	0.84	152.39
	TOTAL	84	35.44	313.08
3	E	0	0.00	0.00
	U	1	0.42	357.70
	R	30	12.66	301.19
	O+	3	1.27	340.06
	-O	12	5.06	366.60
	P+	7	2.95	337.93
	-P	0	0.00	0.00
	TOTAL	53	22.36	324.12
4	E	0	0.00	0.00
	U	0	0.00	0.00
	R	10	4.22	304.88
	O+	1	0.42	405.72
	-O	1	0.42	386.90
	P+	1	0.42	446.88
	-P	0	0.00	0.00
	TOTAL	13	5.49	329.87
TOTAL	E	0	0.00	0.00
	U	7	2.95	332.36
	R	51	21.52	313.53
	O+	53	22.36	317.93
	-O	45	18.99	306.08
	P+	48	20.25	264.69
	-P	33	13.92	154.59
	TOTAL	237	100.00	281.63



Raport național clasificare pentru categoria "D"- carcase de femele care au fătat (vacii)

Luna: august-15

GRASIME	CONFORMAȚIE	NUMAR	PROCENT DIN TOTAL	GREUTATE MEDIE
1	E	0	0.00	0.00
	U	1	0.01	338.90
	R	40	0.34	263.51
	O+	575	4.82	241.21
	-O	808	6.78	217.28
	P+	1807	15.16	197.87
	-P	4299	36.06	174.36
	TOTAL	7530	63.16	190.21
2	E	0	0.00	0.00
	U	2	0.02	331.74
	R	63	0.53	296.23
	O+	629	5.28	260.69
	-O	795	6.67	241.52
	P+	1452	12.18	218.42
	-P	297	2.49	203.99
	TOTAL	3238	27.16	232.57
3	E	0	0.00	0.00
	U	14	0.12	396.68
	R	76	0.64	347.78
	O+	385	3.23	308.07
	-O	288	2.42	262.49
	P+	181	1.52	249.51
	-P	43	0.36	218.57
	TOTAL	987	8.28	284.44
4	E	0	0.00	0.00
	U	1	0.01	380.24
	R	26	0.22	386.33
	O+	91	0.76	326.08
	-O	26	0.22	319.46
	P+	3	0.03	271.00
	-P	1	0.01	235.20
	TOTAL	148	1.24	334.14
5	E	0	0.00	0.00
	U	0	0.00	0.00
	R	3	0.03	389.81
	O+	10	0.08	329.28
	-O	4	0.03	364.59
	P+	2	0.02	280.04
	-P	0	0.00	0.00
	TOTAL	19	0.16	341.09
TOTAL	E	0	0.00	0.00
	U	18	0.15	385.34
	R	208	1.74	321.39
	O+	1690	14.18	268.78
	-O	1921	16.11	235.78
	P+	3445	28.90	209.36
	-P	4640	38.92	176.68
	TOTAL	11922	100.00	211.54



Raport național clasificare pentru categoria "E"- carcase ale altor bovine femele cu vârsta de 12 luni și mai mult (vițele)

Luna: august-15

GRASIME	CONFORMAȚIE	NUMAR	PROCENT DIN TOTAL	GREUTATE MEDIE
1	E	0	0.00	0.00
	U	2	0.09	295.47
	R	17	0.76	234.48
	O+	162	7.22	205.88
	-O	154	6.86	182.78
	P+	638	28.43	161.69
	-P	428	19.07	137.21
	TOTAL	1401	62.43	162.71
2	E	0	0.00	0.00
	U	8	0.36	299.46
	R	48	2.14	296.97
	O+	134	5.97	238.86
	-O	165	7.35	209.48
	P+	259	11.54	189.52
	-P	15	0.67	163.40
	TOTAL	629	28.03	214.24
3	E	0	0.00	0.00
	U	4	0.18	370.20
	R	43	1.92	310.65
	O+	73	3.25	262.91
	-O	40	1.78	215.08
	P+	19	0.85	218.12
	-P	0	0.00	0.00
	TOTAL	179	7.98	261.33
4	E	0	0.00	0.00
	U	0	0.00	0.00
	R	15	0.67	308.26
	O+	15	0.67	283.76
	-O	3	0.13	272.11
	P+	0	0.00	0.00
	-P	0	0.00	0.00
	TOTAL	33	1.47	293.84
5	E	0	0.00	0.00
	U	0	0.00	0.00
	R	0	0.00	0.00
	O+	2	0.09	390.43
	-O	0	0.00	0.00
	P+	0	0.00	0.00
	-P	0	0.00	0.00
	TOTAL	2	0.09	390.43
TOTAL	E	0	0.00	0.00
	U	14	0.62	319.10
	R	123	5.48	294.49
	O+	386	17.20	232.09
	-O	362	16.13	199.26
	P+	916	40.82	170.73
	-P	443	19.74	138.09
	TOTAL	2244	100.00	187.15



Raport național clasificare pentru categoria "Z"- carcase de bovine cu vârsta cuprinsă între 8 luni și mai puțin de 12 luni (tineret bovin)

Luna: august-15

GRASIME	CONFORMAȚIE	NUMAR	PROCENT DIN TOTAL	GREUTATE MEDIE
1	E	0	0.00	0.00
	U	6	0.68	235.31
	R	13	1.48	263.68
	O+	72	8.20	201.56
	-O	112	12.76	175.03
	P+	383	43.62	149.09
	-P	101	11.50	131.82
	TOTAL	687	78.25	159.20
2	E	0	0.00	0.00
	U	2	0.23	337.81
	R	8	0.91	266.36
	O+	48	5.47	213.18
	-O	44	5.01	201.00
	P+	48	5.47	165.71
	-P	2	0.23	139.16
	TOTAL	152	17.31	198.13
3	E	0	0.00	0.00
	U	0	0.00	0.00
	R	4	0.46	331.68
	O+	18	2.05	231.68
	-O	12	1.37	226.23
	P+	3	0.34	191.16
	-P	0	0.00	0.00
	TOTAL	37	4.21	237.44
4	E	0	0.00	0.00
	U	0	0.00	0.00
	R	0	0.00	0.00
	O+	1	0.11	278.12
	-O	1	0.11	300.08
	P+	0	0.00	0.00
	-P	0	0.00	0.00
	TOTAL	2	0.23	289.10
TOTAL	E	0	0.00	0.00
	U	8	0.91	260.94
	R	25	2.85	275.42
	O+	139	15.83	210.02
	-O	169	19.25	186.16
	P+	434	49.43	151.22
	-P	103	11.73	131.96
	TOTAL	878	100.00	169.53



Raport național clasificare toate categoriile de carcase de bovine cu vârsta de 8 luni sau mai mult

Luna: august-15

GRASIME	CONFORMAȚIE	NUMAR	PROCENT DIN TOTAL	GREUTATE MEDIE
1	E	0	0.00	0.00
	U	22	0.10	301.23
	R	222	1.05	280.53
	O+	1593	7.56	237.80
	-O	1838	8.72	209.28
	P+	4614	21.90	182.28
	-P	5468	25.95	168.24
	TOTAL	13757	65.29	188.51
2	E	5	0.02	519.01
	U	35	0.17	361.28
	R	267	1.27	312.23
	O+	1393	6.61	259.49
	-O	1353	6.42	238.18
	P+	2100	9.97	212.60
	-P	341	1.62	200.41
	TOTAL	5494	26.07	236.10
3	E	1	0.00	495.68
	U	34	0.16	417.51
	R	245	1.16	338.81
	O+	641	3.04	293.94
	-O	385	1.83	261.51
	P+	217	1.03	249.54
	-P	43	0.20	218.57
	TOTAL	1566	7.43	287.58
4	E	1	0.00	407.68
	U	4	0.02	481.62
	R	64	0.30	353.86
	O+	122	0.58	323.49
	-O	35	0.17	313.89
	P+	4	0.02	314.97
	-P	1	0.00	235.20
	TOTAL	231	1.10	333.03
5	E	0	0.00	0.00
	U	0	0.00	0.00
	R	3	0.01	389.81
	O+	13	0.06	333.58
	-O	5	0.02	333.24
	P+	2	0.01	280.04
	-P	0	0.00	0.00
	TOTAL	23	0.11	336.18
TOTAL	E	7	0.03	499.77
	U	95	0.45	372.57
	R	801	3.80	315.19
	O+	3762	17.85	258.51
	-O	3616	17.16	226.84
	P+	6937	32.92	193.67
	-P	5853	27.78	170.50
	TOTAL	21071	100.00	210.03