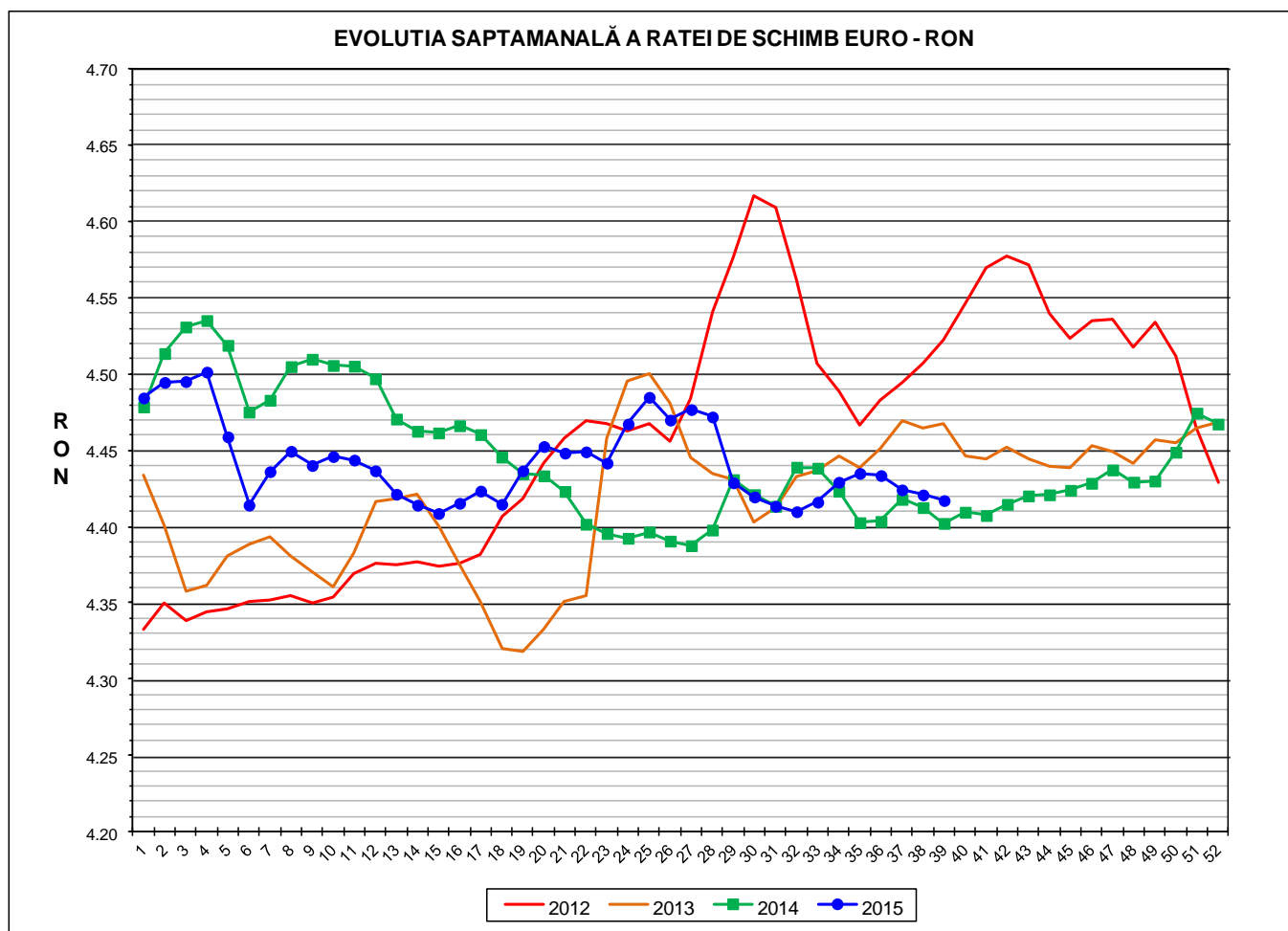




Prețul de piață al porcilor la intrarea în abator

Săptămâna 39 (21 – 27 septembrie 2015)



RATA DE SCHIMB EURO - RON			
S39 2015	S39 / S38	S39 / S1	S39 2015 /S39 2014
1€ = 4.4172 RON	-0.08%	-1.50%	0.34%



Situația porcilor tranzacționați care fac obiectul raportării prețurilor
în săptămâna 21 - 27 septembrie 2015

Tip preț la intrarea în abator		Carcase cu greutatea caldă 60 - 120 kg			
		SEUROP		d.c. S+E	
		nr	% din total carcase clasificate	nr	% din total carcase clasificate
De bază pentru 56% carne macră	în carcasă	25,760	31.1%	23,973	28.9%
	în viu	7,458	9.0%	6,679	8.1%
Forfetar în viu		34,801	42.0%	32,821	39.6%
Total		68,019	82.1%	63,473	76.6%

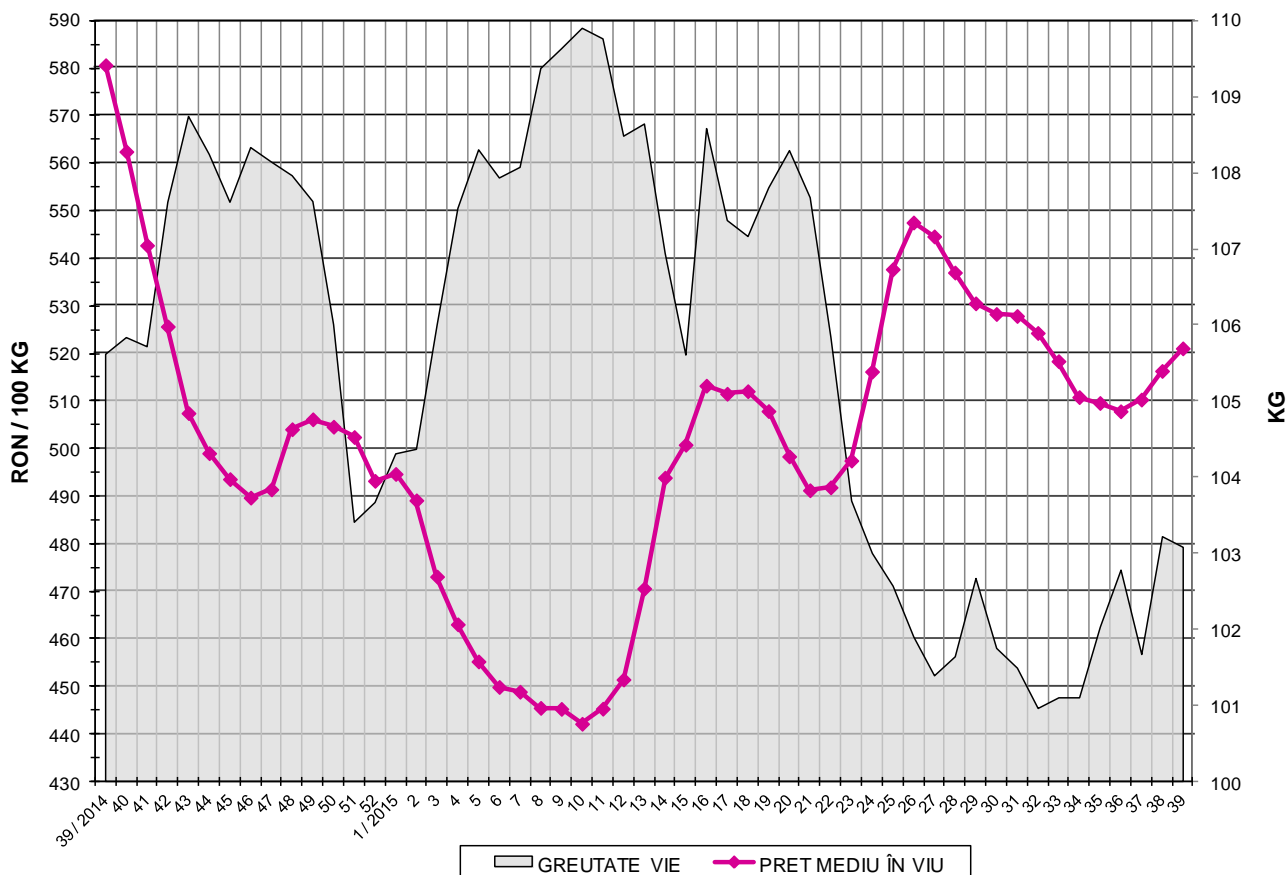
Carcase incluse în raportul național de prețuri pentru DG AGRI

Prețul de piață al porcilor
în săptămâna 21 - 27 septembrie 2015

Clasa	% carne macră	Număr porci	% din total porci	Procent mediu carne macră	Greutate medie (kg)		Preț mediu (RON / 100 kg)	
					vie	carcasă caldă - 2%	viu	carcasă caldă - 2%
S	≥ 60	36,937	54.30	62.3	101.4	77.9	527.18	685.49
E	55 - 59.9	26,536	39.01	58.0	104.8	80.9	518.26	671.56
U	50 - 54.9	3,982	5.85	53.2	107.8	83.4	497.36	642.35
R	45 - 49.9	497	0.73	48.3	104.9	81.0	441.29	571.47
O	40 - 44.9	63	0.09	43.6	104.4	80.6	443.21	574.38
P	< 40	4	0.01	38.0	111.8	87.7	515.34	656.68
TOTAL		68,019	100.00	60.0	103.1	79.4	521.10	676.35



EVOLUTIA SAPTAMANALA A PRETULUI DE PIATA ÎN VIU AL PORCILOR LA INTRAREA ÎN ABATOR



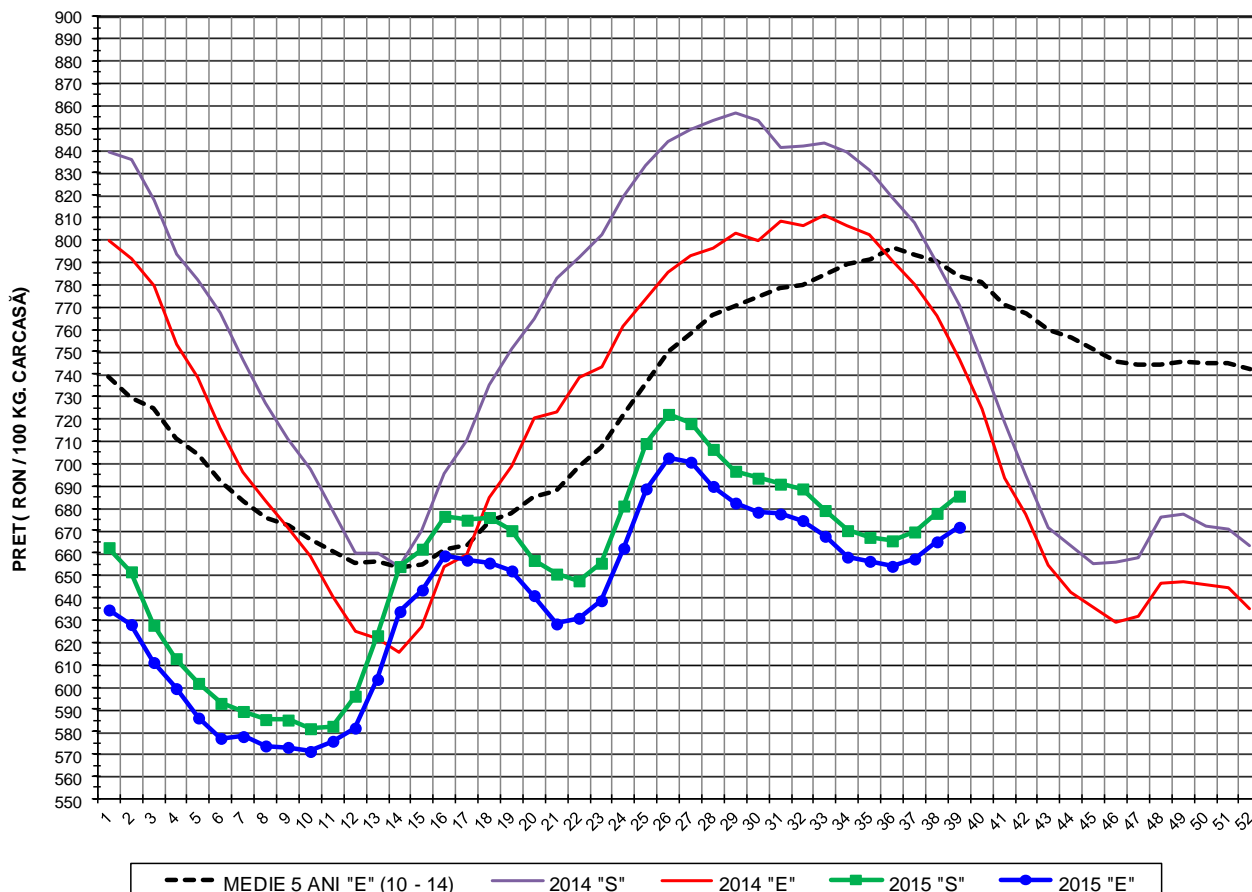
PREȚ ÎN VIU		
S39 2015	S39 / S38	S39 2015 /S39 2014
RON 521.10	0.92%	-10.26%



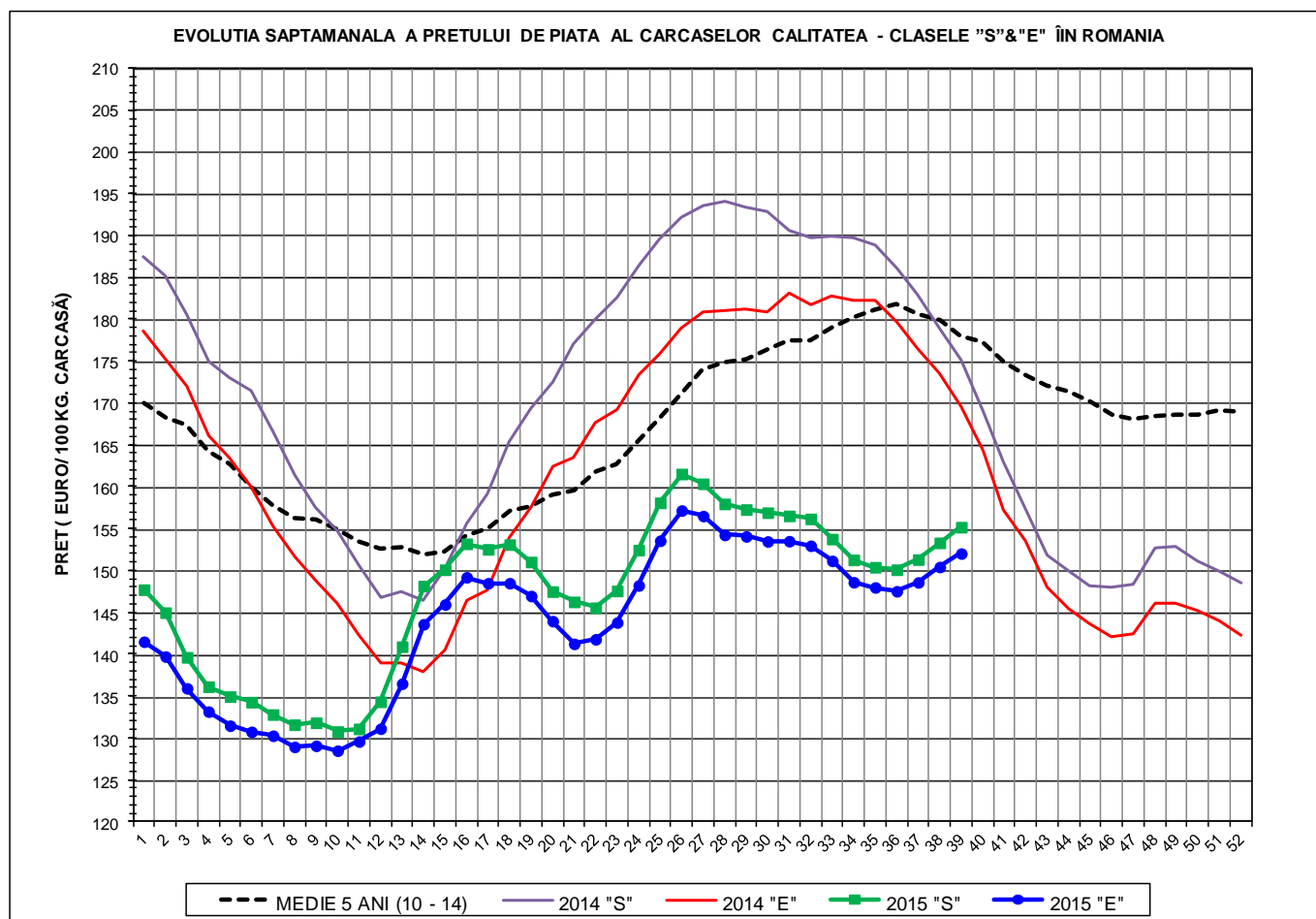
PREȚUL PE PROCENT CARNE MACRĂ AL PORCILOR
ÎN SĂPTĂMÂNA 21 - 27 SEPTEMBRIE 2015

% CARNE MACRĂ		NUMĂR PORCI	% CUMULATIV DIN TOTAL PORCI	GREUTATE (KG)		PREȚ MEDIU (RON/ 100 KG)	
NIVEL GRILA PREȚURI	MEDIE			VIE	CARCASA CALDĂ - 2%	VIU	CARCASA CALDĂ - 2%
≥64	65.1	6,064	8.92	100.56	77.72	527.23	682.16
63	63.4	5,179	16.53	100.14	77.04	526.39	684.21
62	62.4	7,495	27.55	100.89	77.54	527.14	685.89
61	61.5	9,165	41.02	101.67	77.98	528.20	688.65
60	60.5	9,034	54.30	102.62	78.90	526.61	684.89
59	59.5	8,302	66.51	103.95	80.14	524.83	680.75
58	58.5	6,749	76.43	104.54	80.66	520.11	674.05
57	57.5	5,243	84.14	105.24	81.25	516.25	668.69
56	56.5	3,758	89.66	105.59	81.60	510.19	660.19
55	55.5	2,484	93.32	105.86	81.75	508.15	657.98
54	54.5	1,547	95.59	107.42	83.16	506.33	654.03
53	53.5	990	97.05	107.54	83.33	501.87	647.64
52	52.5	642	97.99	108.11	83.80	493.75	637.00
51	51.5	507	98.74	108.73	83.91	488.50	632.96
≤50	48.7	860	100.00	105.84	81.84	447.89	579.21
	60.0	68,019	100.00	103.08	79.42	521.10	676.35

EVOLUTIA SAPTAMANALA A PRETULUI DE PIATA AL CARCASELOR - CLASELE "S" & "E" ÎN ROMANIA



PREȚ NAȚIONAL CARCASE CALITATEA STANDARD - CLASELE "S" & "E"					
CLASA	S39 2015	S39 / S38	S39 / S1	S39 2015 / S39 2014	S39 2015 / MEDIE 5 ANI
S	RON 685.49	1.14%	3.48%	-11.05%	-
E	RON 671.56	0.98%	5.83%	-10.02%	-14.36%



PREȚ NAȚIONAL CARCASE CALITATEA STANDARD - CLASELE "S"&"E"					
CLASA	S39 2015	S39 / S38	S39 / S1	S39 2015 /S39 2014	S39 2015 /MEDIE 5 ANI
S	€ 155.19	1.22%	5.05%	-11.36%	-
E	€ 152.03	1.07%	7.44%	-10.32%	-14.62%

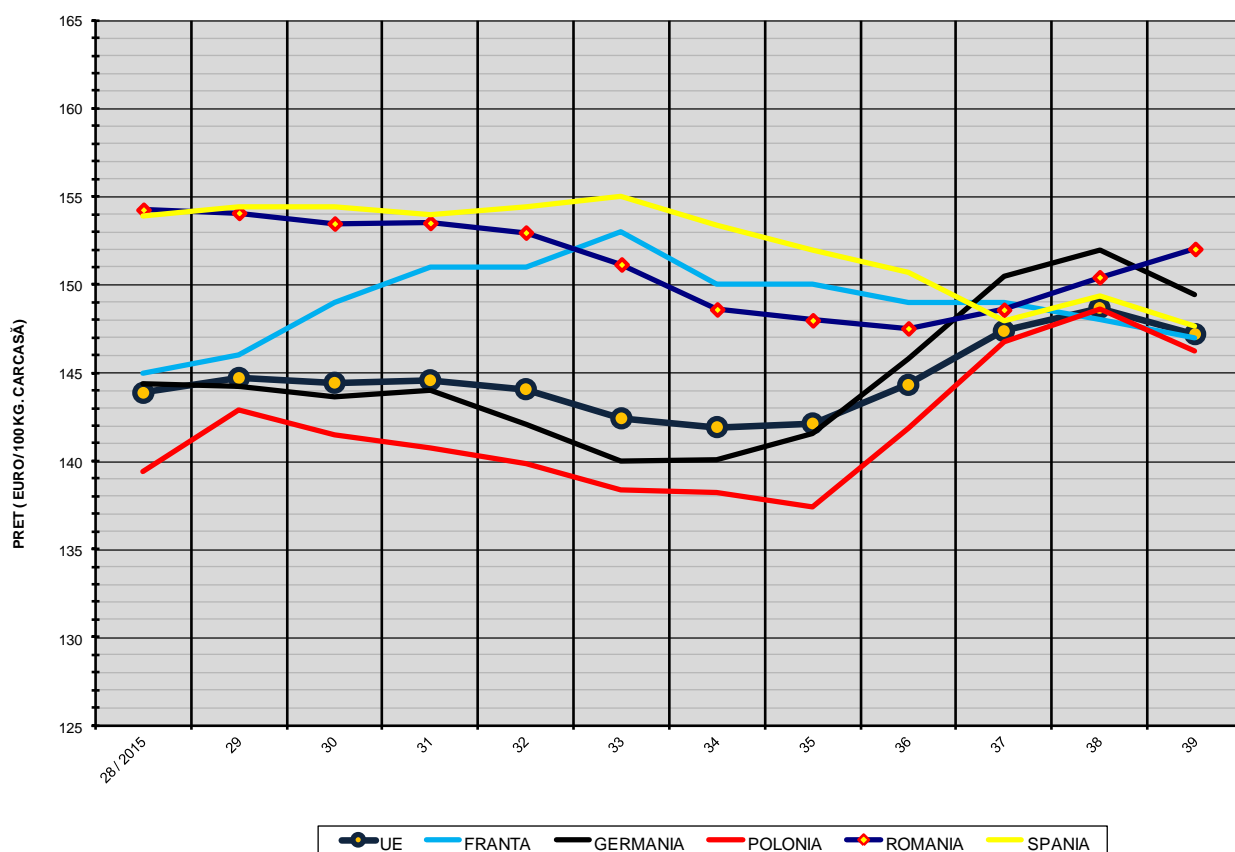


% PREȚ DE PIAȚĂ ÎN ROMÂNIA ȘI ÎN UE28 vs PRAGUL DE REFERINȚĂ UE28

SAPTAMANA	PREȚ (EUR)					% PREȚ vs PRAGUL DE REFERINȚĂ UE28 (150.939 EUR)				
	ROMÂNIA			UE28		ROMÂNIA			UE28	
	"S"	"E"	"S" + "E"	"S"	"E"	"S"	"E"	"S" + "E"	"S"	"E"
22 / 2015	145.55	141.79	143.86	148.25	143.35	96.43%	93.94%	95.31%	98.22%	94.97%
23	147.57	143.79	145.89	148.91	143.89	97.77%	95.27%	96.65%	98.65%	95.33%
24	152.45	148.22	150.61	151.81	147.17	101.00%	98.20%	99.78%	100.57%	97.50%
25	158.09	153.57	156.19	154.42	149.06	104.74%	101.74%	103.48%	102.30%	98.75%
26	161.54	157.17	159.71	153.26	146.47	107.02%	104.13%	105.81%	101.54%	97.04%
27	160.37	156.51	158.82	151.20	143.51	106.25%	103.69%	105.22%	100.17%	95.08%
28	157.96	154.26	156.54	150.80	143.86	104.65%	102.20%	103.71%	99.91%	95.31%
29	157.29	154.08	155.97	151.34	144.71	104.21%	102.08%	103.33%	100.26%	95.87%
30	156.92	153.47	155.61	151.56	144.43	103.96%	101.68%	103.10%	100.41%	95.69%
31	156.53	153.51	155.46	151.70	144.58	103.71%	101.70%	103.00%	100.51%	95.78%
32	156.17	152.96	154.93	151.40	144.07	103.47%	101.34%	102.65%	100.31%	95.45%
33	153.77	151.16	152.78	149.93	142.42	101.87%	100.14%	101.22%	99.33%	94.35%
34	151.28	148.60	150.22	149.26	141.92	100.23%	98.45%	99.53%	98.89%	94.02%
35	150.40	147.99	149.49	149.10	142.13	99.64%	98.04%	99.04%	98.78%	94.16%
36	150.10	147.53	149.09	149.93	144.32	99.45%	97.74%	98.77%	99.33%	95.61%
37	151.32	148.58	150.22	151.41	147.37	100.25%	98.44%	99.52%	100.31%	97.64%
38	153.31	150.43	152.14	152.24	148.68	101.57%	99.66%	100.80%	100.86%	98.50%
39	155.19	152.03	153.84	150.81	147.19	102.81%	100.72%	101.92%	99.91%	97.52%



EVOLUTIA SĂPTĂMÂNALĂ A PREȚULUI CLASA "E" ÎN UE ȘI ÎN CÂTEVA STATE MEMBRE



COMPARAȚII DE PREȚURI											
S39 2015 =	UE28	FR	DE	PL	RO	ES	RO vs UE28	RO vs FR	RO vs DE	RO vs PL	RO vs ES
	€ 147.19	€ 147.00	€ 149.43	€ 146.25	€ 152.03	€ 147.66	€ 4.84 (3.3%)	€ 5.03 (3.4%)	€ 2.60 (1.7%)	€ 5.78 (4.0%)	€ 4.37 (3.0%)



PREȚUL CARCASELOR DIN CLASA "E" ÎN STATELE MEMBRU VERSUS PREȚUL UE
ÎN SĂPTĂMÂNA 21 - 27 SEPTEMBRIE 2015

