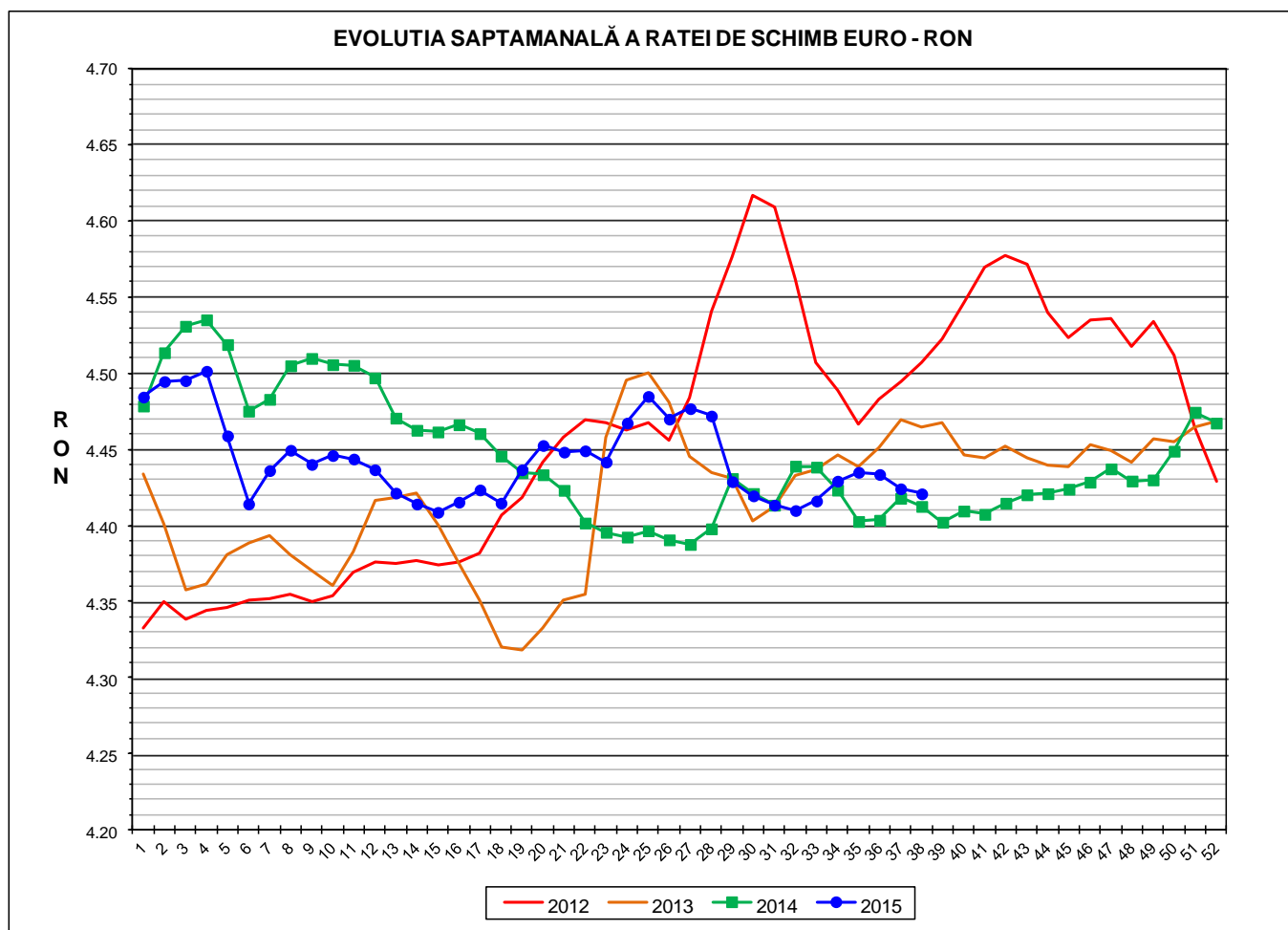




Prețul de piață al porcilor la intrarea în abator Săptămâna 38 (14 – 20 septembrie 2015)



RATA DE SCHIMB EURO - RON			
S38 2015	S38 / S37	S38 / S1	S38 2015 /S38 2014
1€ = 4.4209 RON	-0.07%	-1.42%	0.19%

Situația porcilor tranzacționați care fac obiectul raportării prețurilor
în săptămâna 14 - 20 septembrie 2015

Tip preț la intrarea în abator		Carcase cu greutatea caldă 60 - 120 kg			
		SEUROP		d.c. S+E	
		nr	% din total carcase clasificate	nr	% din total carcase clasificate
De bază pentru 56% carne macră	în carcasă	26,086	30.9%	24,668	29.2%
	în viu	7,604	9.0%	6,866	8.1%
Forfetar în viu		36,218	42.9%	34,029	40.3%
Total		69,908	82.8%	65,563	77.7%

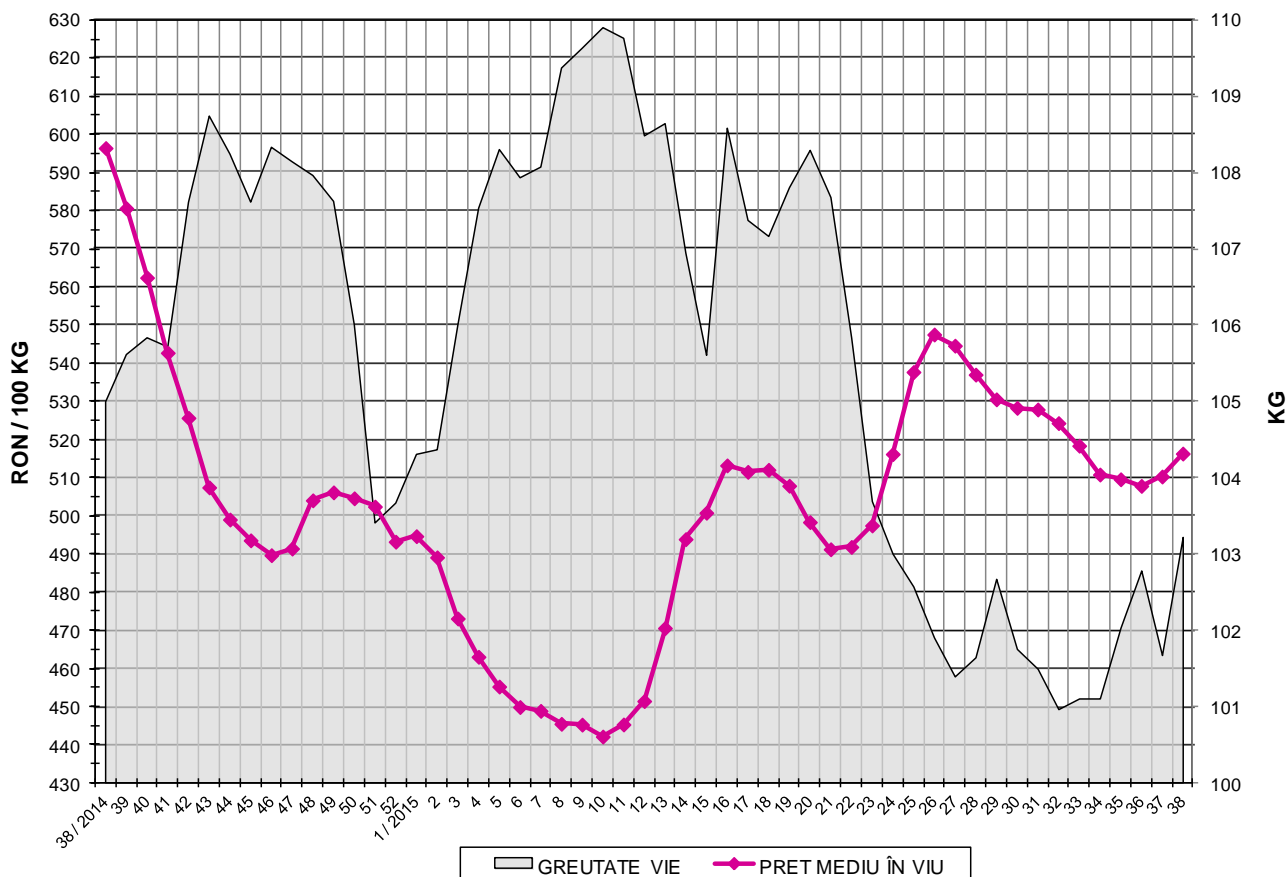
Carcase incluse în raportul național de prețuri pentru DG AGRI

Prețul de piață al porcilor
în săptămâna 14 - 20 septembrie 2015

Clasa	% carne macră	Număr porci	% din total porci	Procent mediu carne macră	Greutate medie (kg)		Preț mediu (RON / 100 kg)	
					vie	carcasă caldă - 2%	viu	carcasă caldă - 2%
S	≥ 60	39,323	56.25	62.4	102.1	78.6	522.18	677.78
E	55 - 59.9	26,240	37.54	58.1	104.3	80.4	512.28	665.03
U	50 - 54.9	3,842	5.50	53.2	107.2	82.7	495.62	642.08
R	45 - 49.9	423	0.61	48.2	105.7	81.6	446.39	578.45
O	40 - 44.9	76	0.11	43.5	104.0	79.5	440.37	576.02
P	< 40	4	0.01	35.1	96.8	72.3	426.38	571.12
TOTAL		69,908	100.00	60.2	103.2	79.5	516.35	670.17



EVOLUTIA SAPTAMANALA A PRETULUI DE PIATA ÎN VIU AL PORCILOR LA INTRAREA ÎN ABATOR



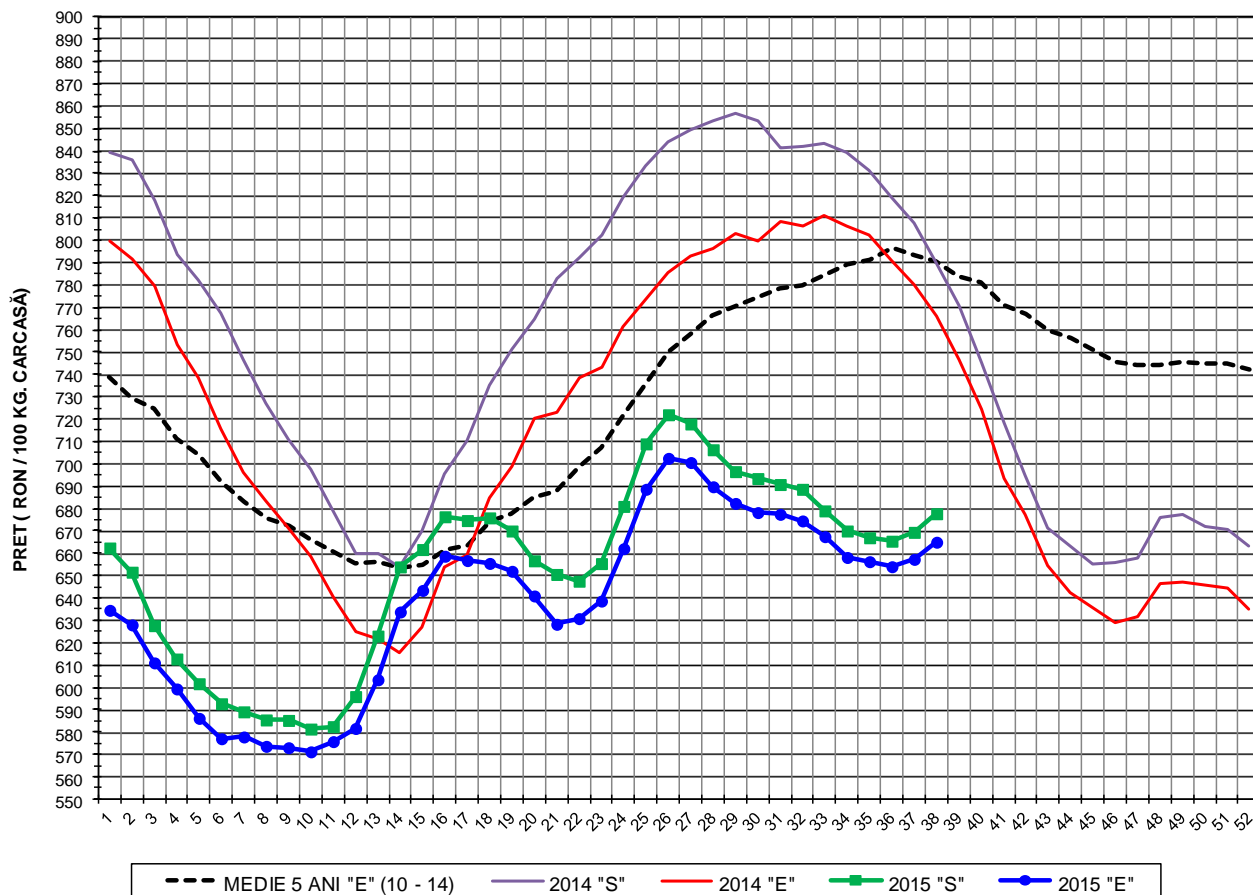
PREȚ ÎN VIU		
S38 2015	S38 / S37	S38 2015 /S38 2014
RON 516.35	1.18%	-13.43%



PREȚUL PE PROCENT CARNE MACRĂ AL PORCILOR
ÎN SĂPTĂMÂNA 14 - 20 SEPTEMBRIE 2015

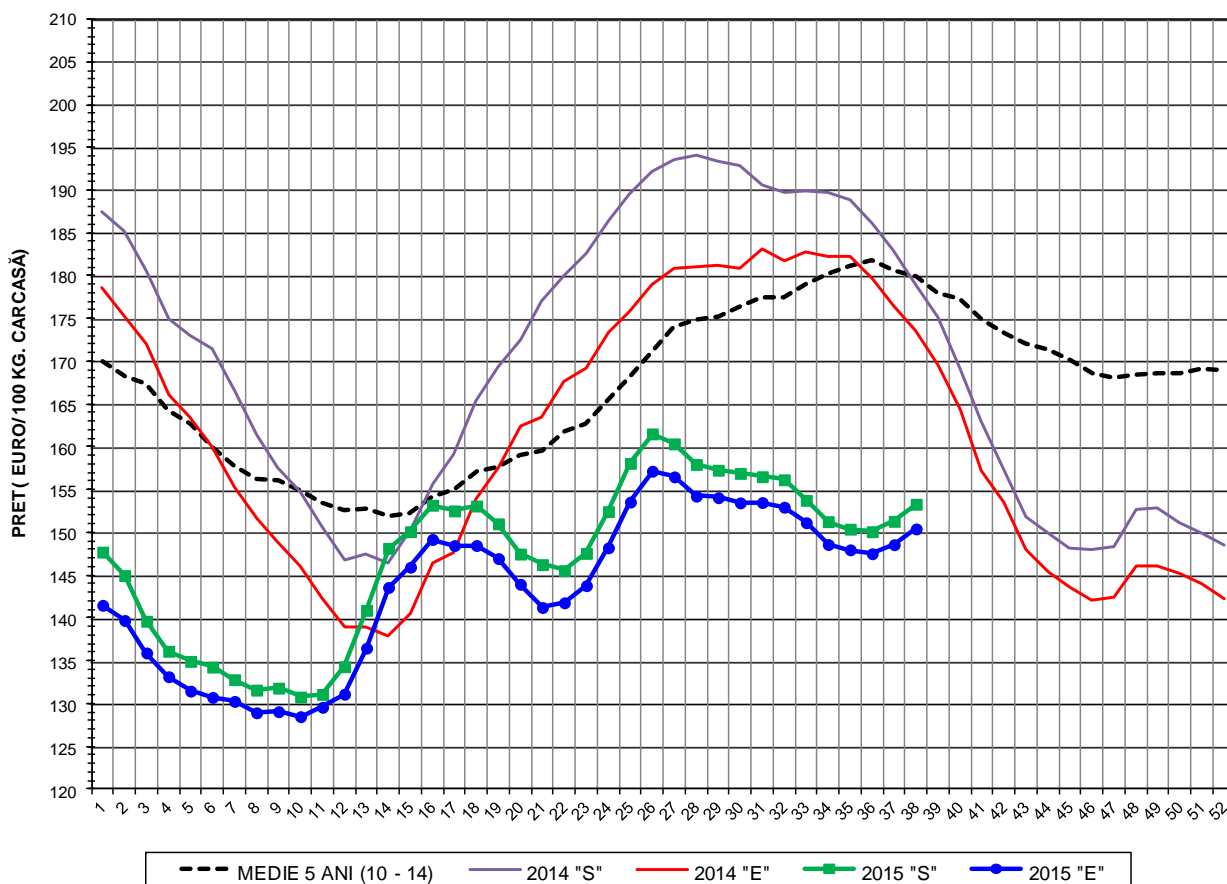
% CARNE MACRĂ		NUMĂR PORCI	% CUMULATIV DIN TOTAL PORCI	GREUTATE (KG)		PREȚ MEDIU (RON/ 100 KG)	
NIVEL GRILA PREȚURI	MEDIE			VIE	CARCASA CALDĂ - 2%	VIU	CARCASA CALDĂ - 2%
≥64	65.2	7,098	10.15	102.20	79.26	523.85	675.43
63	63.4	5,738	18.36	101.46	78.18	521.75	677.09
62	62.4	7,982	29.78	101.66	78.24	522.12	678.41
61	61.5	9,340	43.14	101.86	78.29	522.38	679.67
60	60.5	9,165	56.25	102.93	79.15	521.03	677.58
59	59.5	8,517	68.43	103.61	79.71	518.52	673.97
58	58.5	6,613	77.89	104.21	80.29	513.95	667.08
57	57.5	5,104	85.19	104.63	80.67	509.91	661.34
56	56.5	3,625	90.38	105.31	81.23	504.60	654.21
55	55.5	2,381	93.78	105.10	80.95	502.40	652.32
54	54.5	1,484	95.91	106.96	82.62	503.53	651.89
53	53.5	962	97.28	107.22	82.79	499.71	647.11
52	52.5	639	98.20	107.24	82.84	495.00	640.79
51	51.5	473	98.87	107.63	82.73	487.11	633.71
≤50	48.5	787	100.00	105.96	81.70	449.25	582.65
	60.2	69,908	100.00	103.22	79.53	516.35	670.17

EVOLUTIA SAPTAMANALA A PRETULUI DE PIATA AL CARCASELOR - CLASELE "S" & "E" ÎN ROMANIA



PREȚ NAȚIONAL CARCASE CALITATEA STANDARD - CLASELE "S"&"E"					
CLASA	S38 2015	S38 / S37	S38 / S1	S38 2015 /S38 2014	S38 2015 /MEDIE 5 ANI
S	RON 677.78	1.24%	2.32%	-14.16%	-
E	RON 665.03	1.17%	4.80%	-13.18%	-15.90%

EVOLUTIA SAPTAMANALA A PRETULUI DE PIATA AL CARCASELOR CALITATEA - CLASELE "S"&"E" ÎN ROMANIA



PREȚ NAȚIONAL CARCASE CALITATEA STANDARD - CLASELE "S"&"E"

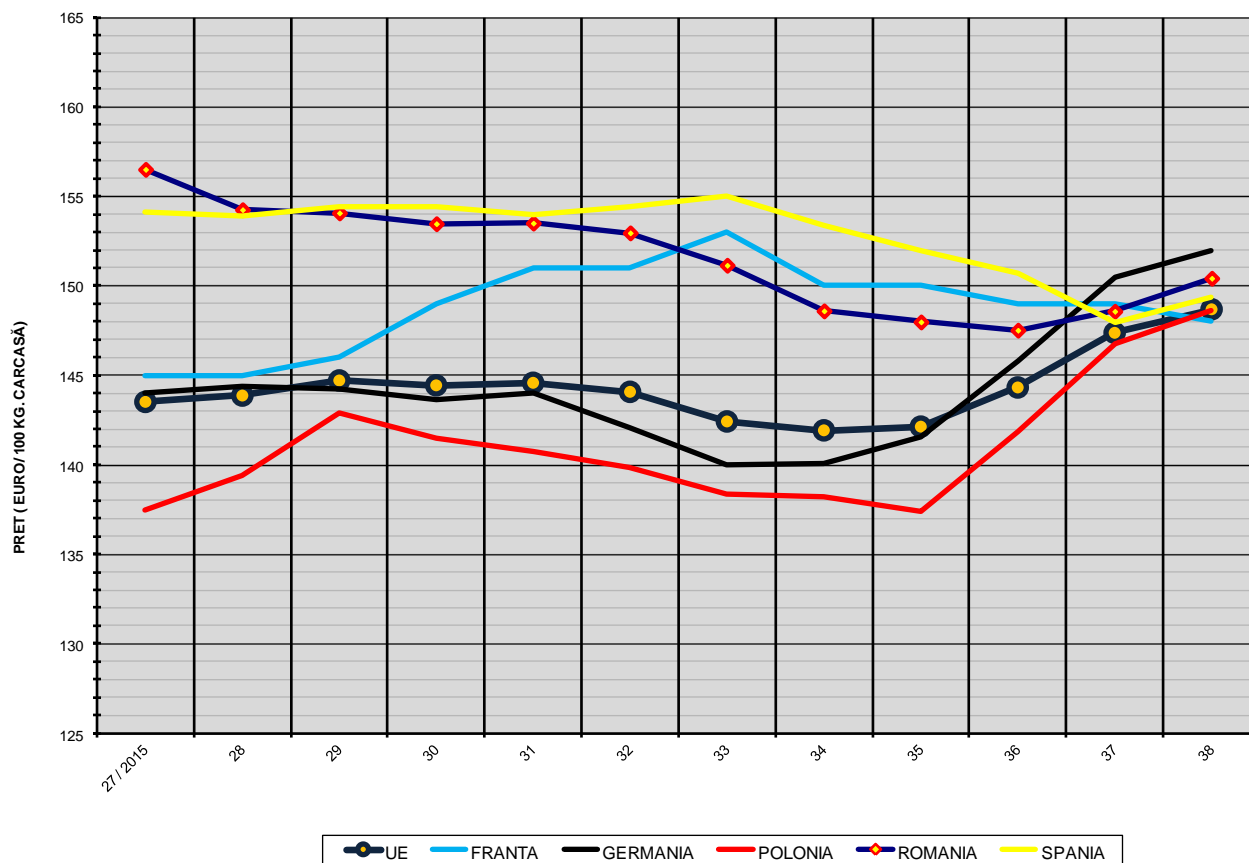
CLASA	S38 2015	S38 / S37	S38 / S1	S38 2015 /S38 2014	S38 2015 /MEDIE 5 ANI
S	€ 153.31	1.32%	3.79%	-14.32%	-
E	€ 150.43	1.24%	6.31%	-13.34%	-16.38%



% PREȚ DE PIAȚĂ ÎN ROMÂNIA ȘI ÎN UE28 vs PRAGUL DE REFERINȚĂ UE28

SAPTAMANA	PREȚ (EUR)					% PREȚ vs PRAGUL DE REFERINȚĂ UE28 (150.939 EUR)				
	ROMÂNIA			UE28		ROMÂNIA			UE28	
	"S"	"E"	"S" + "E"	"S"	"E"	"S"	"E"	"S" + "E"	"S"	"E"
21 / 2015	146.26	141.25	143.93	147.01	141.97	96.90%	93.58%	95.35%	97.40%	94.06%
22	145.55	141.79	143.86	148.25	143.35	96.43%	93.94%	95.31%	98.22%	94.97%
23	147.57	143.79	145.89	148.91	143.89	97.77%	95.27%	96.65%	98.65%	95.33%
24	152.45	148.22	150.61	151.81	147.17	101.00%	98.20%	99.78%	100.57%	97.50%
25	158.09	153.57	156.19	154.42	149.06	104.74%	101.74%	103.48%	102.30%	98.75%
26	161.54	157.17	159.71	153.26	146.47	107.02%	104.13%	105.81%	101.54%	97.04%
27	160.37	156.51	158.82	151.20	143.51	106.25%	103.69%	105.22%	100.17%	95.08%
28	157.96	154.26	156.54	150.80	143.86	104.65%	102.20%	103.71%	99.91%	95.31%
29	157.29	154.08	155.97	151.34	144.71	104.21%	102.08%	103.33%	100.26%	95.87%
30	156.92	153.47	155.61	151.56	144.43	103.96%	101.68%	103.10%	100.41%	95.69%
31	156.53	153.51	155.46	151.70	144.58	103.71%	101.70%	103.00%	100.51%	95.78%
32	156.17	152.96	154.93	151.40	144.07	103.47%	101.34%	102.65%	100.31%	95.45%
33	153.77	151.16	152.78	149.93	142.42	101.87%	100.14%	101.22%	99.33%	94.35%
34	151.28	148.60	150.22	149.26	141.92	100.23%	98.45%	99.53%	98.89%	94.02%
35	150.40	147.99	149.49	149.10	142.13	99.64%	98.04%	99.04%	98.78%	94.16%
36	150.10	147.53	149.09	149.93	144.32	99.45%	97.74%	98.77%	99.33%	95.61%
37	151.32	148.58	150.22	151.41	147.37	100.25%	98.44%	99.52%	100.31%	97.64%
38	153.31	150.43	152.14	152.27	148.68	101.57%	99.66%	100.80%	100.88%	98.51%

EVOLUTIA SĂPTĂMÂNĂLĂ A PREȚULUI CLASA "E" ÎN UE ȘI ÎN CÂTEVA STATE MEMBRE



COMPARAȚII DE PREȚURI											
S38 2015 =	UE28	FR	DE	PL	RO	ES	RO vs UE28	RO vs FR	RO vs DE	RO vs PL	RO vs ES
	€ 148.68	€ 148.00	€ 152.00	€ 148.65	€ 150.43	€ 149.37	€ 1.74 (1.2%)	€ 2.43 (1.6%)	-€ 1.57 (-1.0%)	€ 1.78 (1.2%)	€ 1.06 (0.7%)

PREȚUL CARCASELOR DIN CLASA "E" ÎN STATELE MEMBRE VERSUS PREȚUL UE
ÎN SĂPTĂMÂNA 14 - 20 SEPTEMBRIE 2015

