



Prețul de piață al bovinelor la intrarea în abator Săptămâna 36 (31 august – 6 septembrie 2015)

SITUAȚIA CARCASELOR DE BOVINE CLASIFICATE ÎN FUNCȚIE DE PROVENIENȚA BOVINELOR SACRIFICATE ÎN SĂPTĂMÂNA 31 AUGUST - 6 SEPTEMBRIE 2015

PROVENIENȚĂ BOVINE SACRIFICATE	CARCASE CLASIFICATE:						PREȚ FEZABIL CATEGORIILE:						
	BOVINE CU VÂRSTA:				TOTAL		A, B, C, D, E, Z				V		
	DE 8 LUNI SAU MAI MULT (A, B, C, D, E, Z)		MAI MICĂ DE 8 LUNI (V)				TOATE CLASELE		CLASELE CONFORM REGULAMENTULUI (UE) NR. 148 /2014		TOATE CLASELE		
	NUMĂR	%	NUMĂR	%	NUMĂR	%	NUMĂR	%	NUMĂR	%	NUMĂR	%	
CUMPĂRATE	3,565	66.8	107	2.0	3,672	68.8	3,336	62.5	988	18.5	80	1.5	
FERME PROPRII ALE ABATOARELOR	133	2.5	18	0.3	151	2.8	131	2.5	50	0.9	18	0.3	
PRESTĂRI SERVICII	PRODUCĂTORI	796	14.9	32	0.6	828	15.5	790	14.8	135	2.5	30	0.6
	COMERCIANȚI	668	12.5	19	0.4	687	12.9	647	12.1	112	2.1	19	0.4
TOTAL	5,162	96.7	176	3.3	5,338	100.0	4,904	91.9	1,285	24.1	147	2.8	

3,467 Carcase incluse în rapoartele naționale de prețuri de piață pentru carcasele de bovine cu vârsta de 8 luni sau mai mult
65.0% din total carcase clasificate

1,038 Carcase incluse în raportul național de prețuri de piață pentru Comisia Europeană
19.4% din total carcase clasificate

98 Carcase incluse în rapoartele naționale de prețuri de piață pentru carcasele de bovine cu vârsta mai mică de 8 luni (viței)
1.8% din total carcase clasificate

Factor general de ajustare pentru cheltuielile de transport a prețurilor raportate: 0.11 RON/kg carcasă caldă-2%

Începând din săptămâna 40 / 2014, se calculează prețul mediu pentru carcasele de bovine cu vârsta de 8 luni sau mai mult care reflectă includerea tuturor categoriilor (Z, A, B, C, D, E) și a claselor de înregistrare a prețurilor pentru Comisia Europeană.



Prețul bovinelor din toate clasele de conformație și acoperire cu grăsime la intrarea în abator
în săptămâna 31 august - 6 septembrie 2015

Categoria	Număr	Greutate în viu (kg)	Preț în viu (RON / 100 kg)	Greutate carcasă caldă-2% (kg)	Preț carcasă (RON / 100 kg)	Modificare preț vs săptămâna anterioară	
						În viu	Carcasă
"A" - TĂURAȘI	601	435.7	552.5	220.7	1090.9	0.50%	0.45%
"B" - TAURI	249	492.2	532.1	248.2	1055.2	-2.58%	-1.90%
"C" - BOI	26	545.3	483.7	267.3	986.9	5.53%	1.97%
"D" - VACI	2,121	454.0	401.0	212.3	857.6	-2.47%	-2.43%
"E" - VIȚELE	330	376.6	478.8	184.2	978.7	-2.06%	-1.58%
"Z" - TINERET BOVIN	140	347.5	508.9	174.1	1015.8	-2.52%	-2.41%
A + B + C + D + E + Z	3,467	442.6	447.8	212.5	932.6	-2.79%	-2.43%
"V" - VIȚEI	98	242.9	487.5	120.2	984.9	-6.17%	-7.61%



**Raport prețuri de piață din România versus prețuri de piață comunitare
conform punctului 1, articolul 1, Regulamentul (UE) 148/2014**

Săptămâna: 36

din: 31/08/15

până în: 06/09/15

CATEGORIA	CLASA	PREȚ MEDIU			PREȚ RO /PREȚ COMUNITAR (%)
		ROMANIA		UE	
		RON / 100 kg	€ / 100 kg	€ / 100 kg	
Z	U2	0.00	0.00	413.71	
Z	U3	0.00	0.00	395.66	
Z	R2	0.00	0.00	379.99	
Z	R3	0.00	0.00	374.13	*
Z	O2	1023.72	230.90	343.57	-32.79
Z	O3	1082.21	244.09	348.21	-29.9
Z		1028.19	231.91	377.89	-38.63
A	U2	1202.44	271.21	402.79	-32.67
A	U3	1320.00	297.73	393.73	-24.38
A	R2	1170.38	263.98	372.09	-29.05
A	R3	1335.53	301.23	374.58	-19.58*
A	O2	1078.28	243.21	334.70	-27.33**
A	O3	1164.31	262.61	347.66	-24.46
A		1102.31	248.63	375.18	-33.73
B	R3	1087.29	245.24	312.93	-21.63
C	U2	0.00	0.00	449.93	
C	U3	0.00	0.00	452.38	
C	U4	0.00	0.00	473.55	
C	R3	0.00	0.00	430.04	
C	R4	0.00	0.00	460.85	
C	O3	991.43	223.62	401.11	-44.25
C	O4	0.00	0.00	438.62	
C		991.43	223.62	435.35	-48.63
D	R3	903.52	203.79	363.14	-43.88
D	R4	808.80	182.43	331.32	-44.94
D	O2	901.07	203.24	267.60	-24.05**
D	O3	894.96	201.86	296.37	-31.89*
D	O4	913.36	206.01	304.96	-32.45
D	P2	853.69	192.55	237.78	-19.02
D	P3	866.98	195.55	286.18	-31.67
D		878.61	198.17	296.13	-33.08
E	U2	1111.00	250.59	442.38	-43.35
E	U3	0.00	0.00	430.61	
E	R2	1157.61	261.10	375.78	-30.52
E	R3	1111.95	250.80	395.73	-36.62*
E	R4	0.00	0.00	439.84	
E	O2	1000.26	225.61	309.44	-27.09**
E	O3	991.21	223.57	347.59	-35.68
E	O4	953.00	214.95	414.36	-48.12
E		1007.94	227.34	400.90	-43.29
TOATE CATEGORIILE		950.51	214.39	356.23	-39.82

* PREȚURILE PENTRU Z3, AR3, CR3, DO3 ȘI ER3 SUNT DE REFERINȚĂ ÎN UE

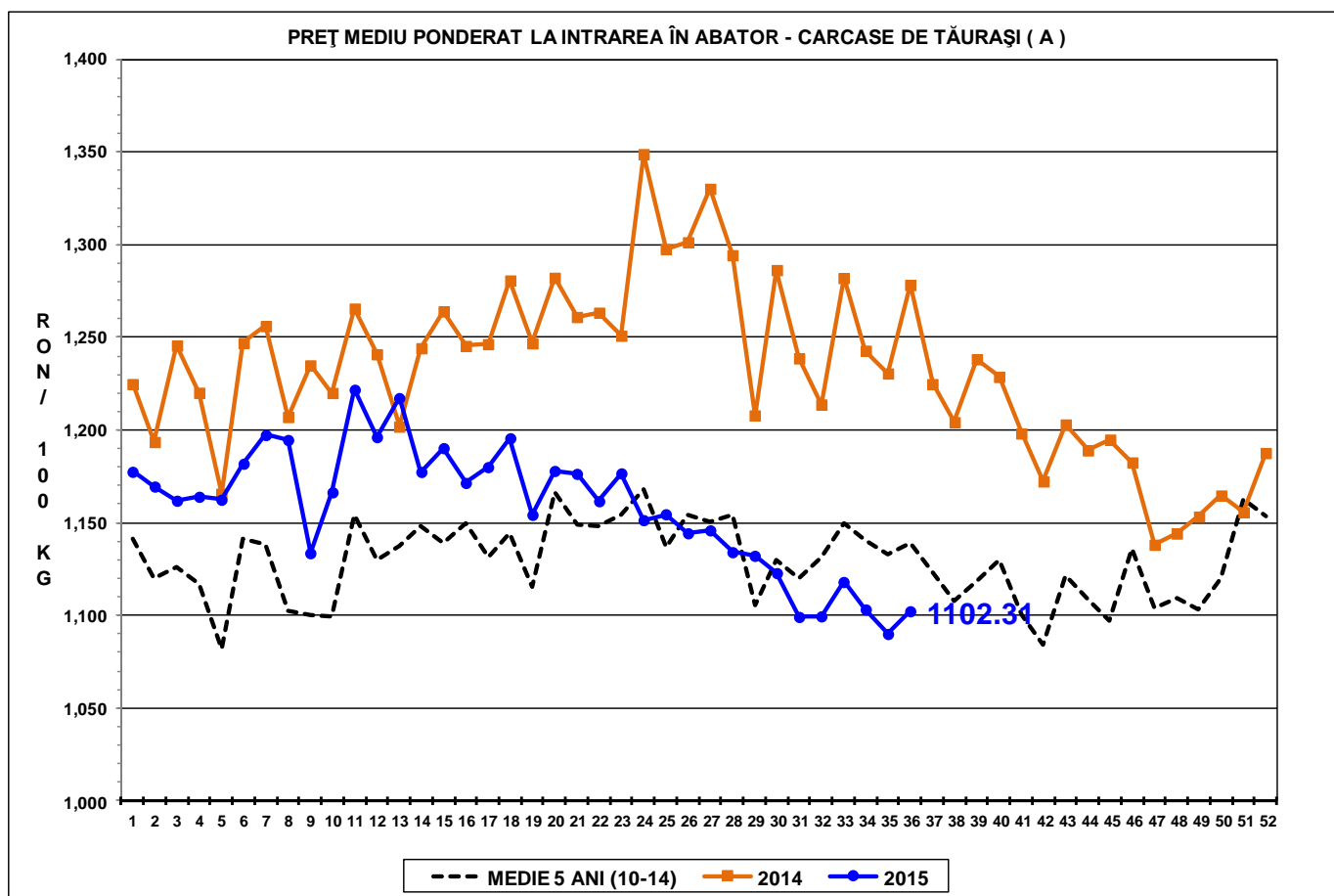
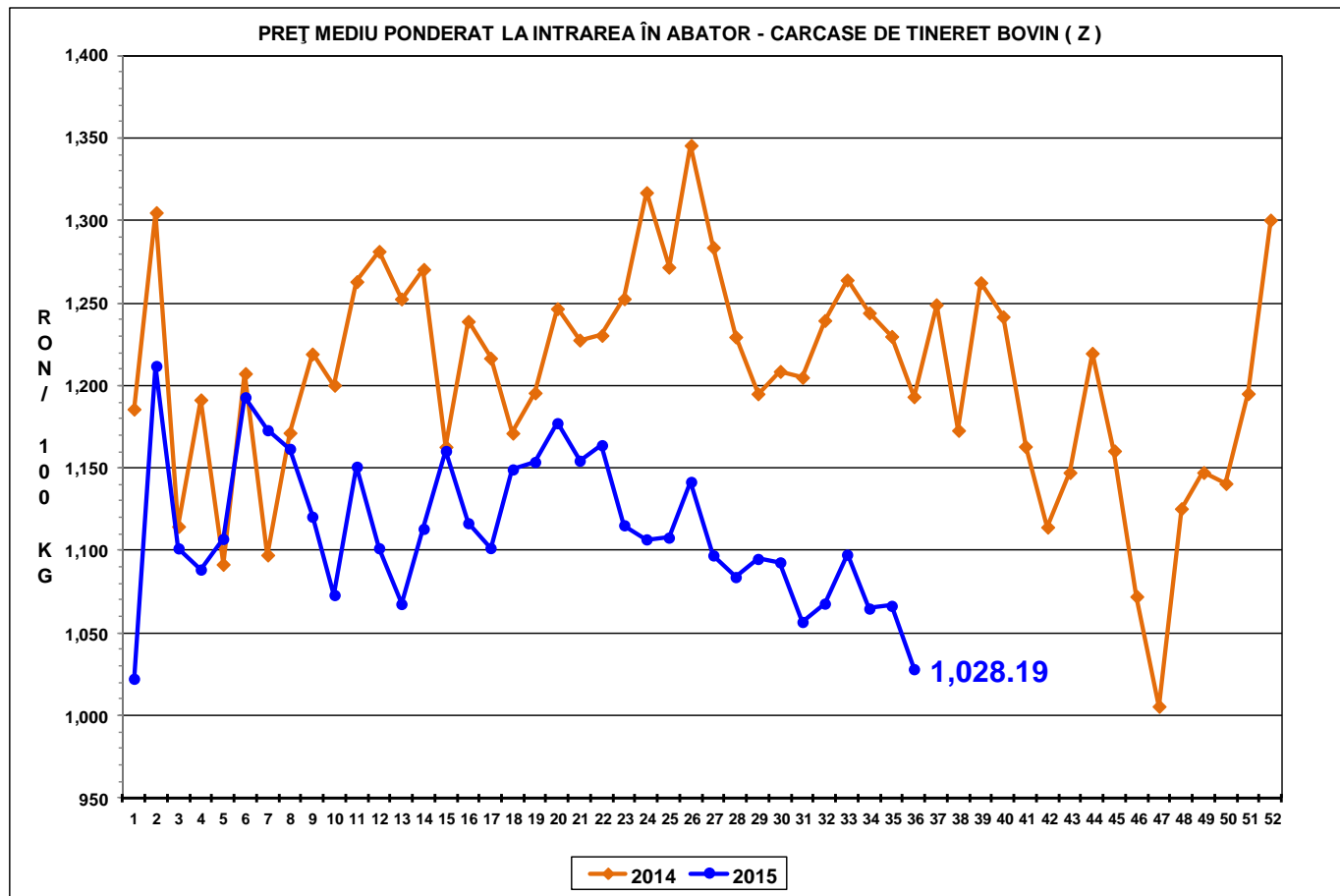
** PREȚURILE PENTRU AO2, DO2 ȘI EO2 SUNT DE REFERINȚĂ ÎN ROMÂNIA



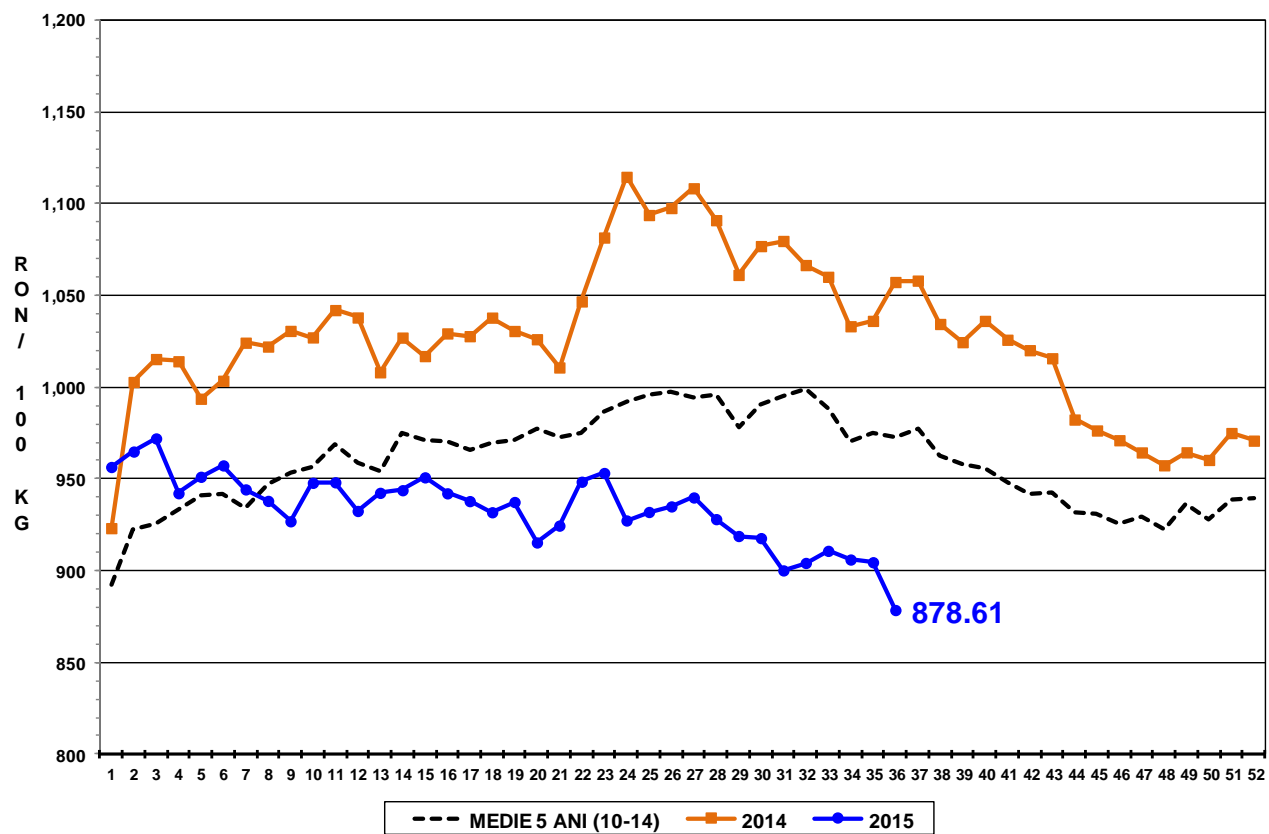
**CARCASE DE CARCASE DE BOVINE CU VÂRSTA DE 8 LUNI SAU MAI MULT LA INTRAREA ÎN ABATOR
CONFORM REGULAMENTULUI (UE) NR. 148 /2014**

Cotații naționale (RON / 100 kg)	S36	S36 / S35	S36 2015 / S36 2014	S36 / Medie 5 ani (10 - 14)
Tineret bovin "Z"	1,028.19	-3.60%	-13.83%	-
Tăurași "A"	1,102.31	1.13%	-13.77%	-3.23%
Vaci "D"	878.61	-2.88%	-16.91%	-9.71%
Vițele "E"	1,007.94	-2.40%	-15.34%	-6.41%
MEDIE TOATE CATEGORIILE Z+A+B+C+D+E	950.51	-3.16%	-	-

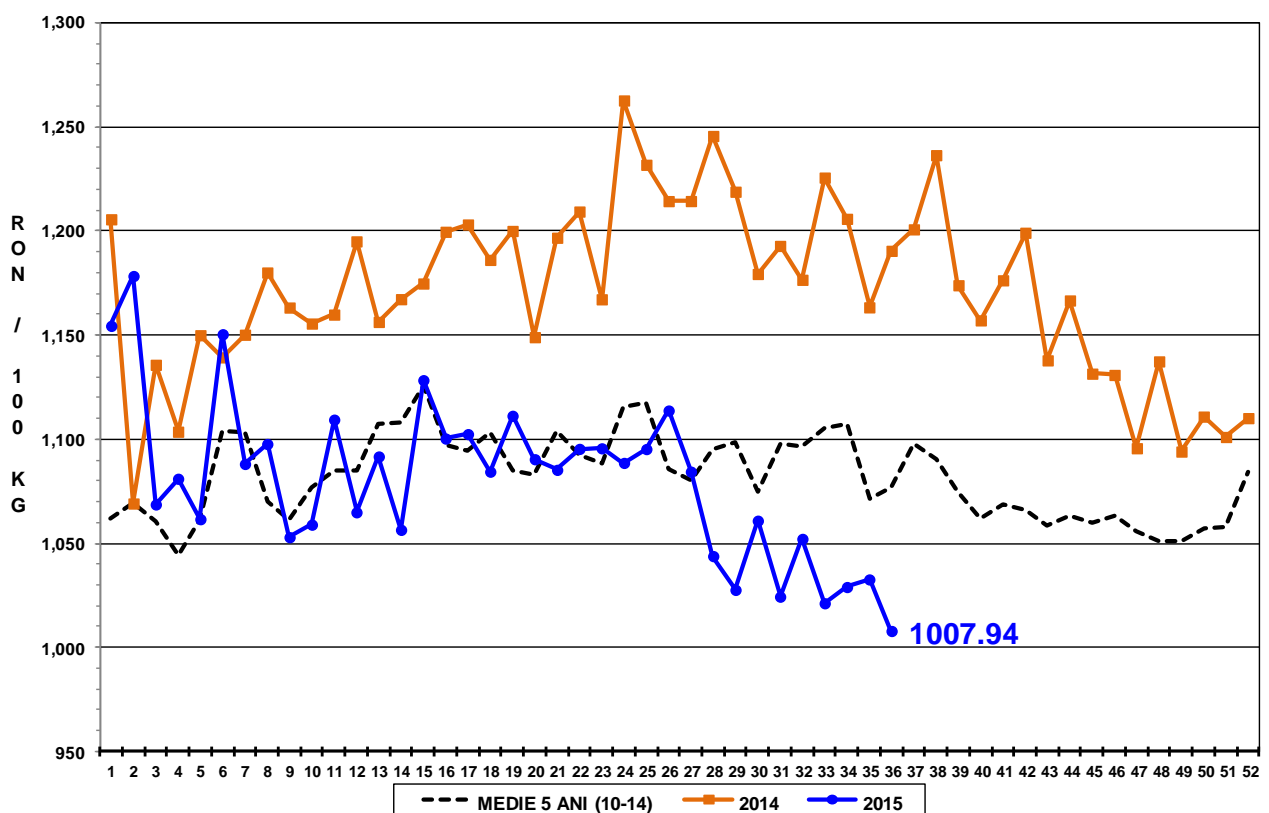
Prețuri medii europene (€ / 100 kg)	S36				S36 / S35				S36 2015 / S36 2014			
	Z	A	D	E	Z	A	D	E	Z	A	D	E
Uniunea Europeană	377.89	375.18	296.13	400.89	-0.05%	0.15%	-0.72%	-0.22%	1.78%	3.40%	3.36%	3.61%
Franța		381.13	353.73	427.16		-0.48%	-0.97%	0.00%		1.43%	2.09%	0.06%
Germania		375.97	285.22	348.37		0.33%	-1.95%	-0.44%		6.56%	3.80%	-0.10%
Italia	456.55	405.98	225.43	439.16	-5.40%	1.22%	0.45%	-0.11%	-2.29%	-0.13%	-4.46%	-3.00%
Marea Britanie	411.07	437.49	314.07	471.22	12.02%	-0.51%	0.42%	-0.02%	12.42%	10.89%	4.37%	10.39%
Olanda		340.65	262.85	257.16		1.55%	-1.47%	-2.95%		-0.14%	5.37%	4.27%
Polonia	285.96	301.05	237.77	282.50	-1.15%	-1.14%	-0.54%	-0.87%	-1.26%	1.99%	-1.67%	-1.87%
România	231.91	248.62	198.17	227.34	-3.56%	1.16%	-2.85%	-2.37%	-14.28%	-14.35%	-17.52%	-15.52%
Ungaria		260.19	202.23	197.01		0.88%	5.96%	6.72%		7.20%	8.74%	0.39%



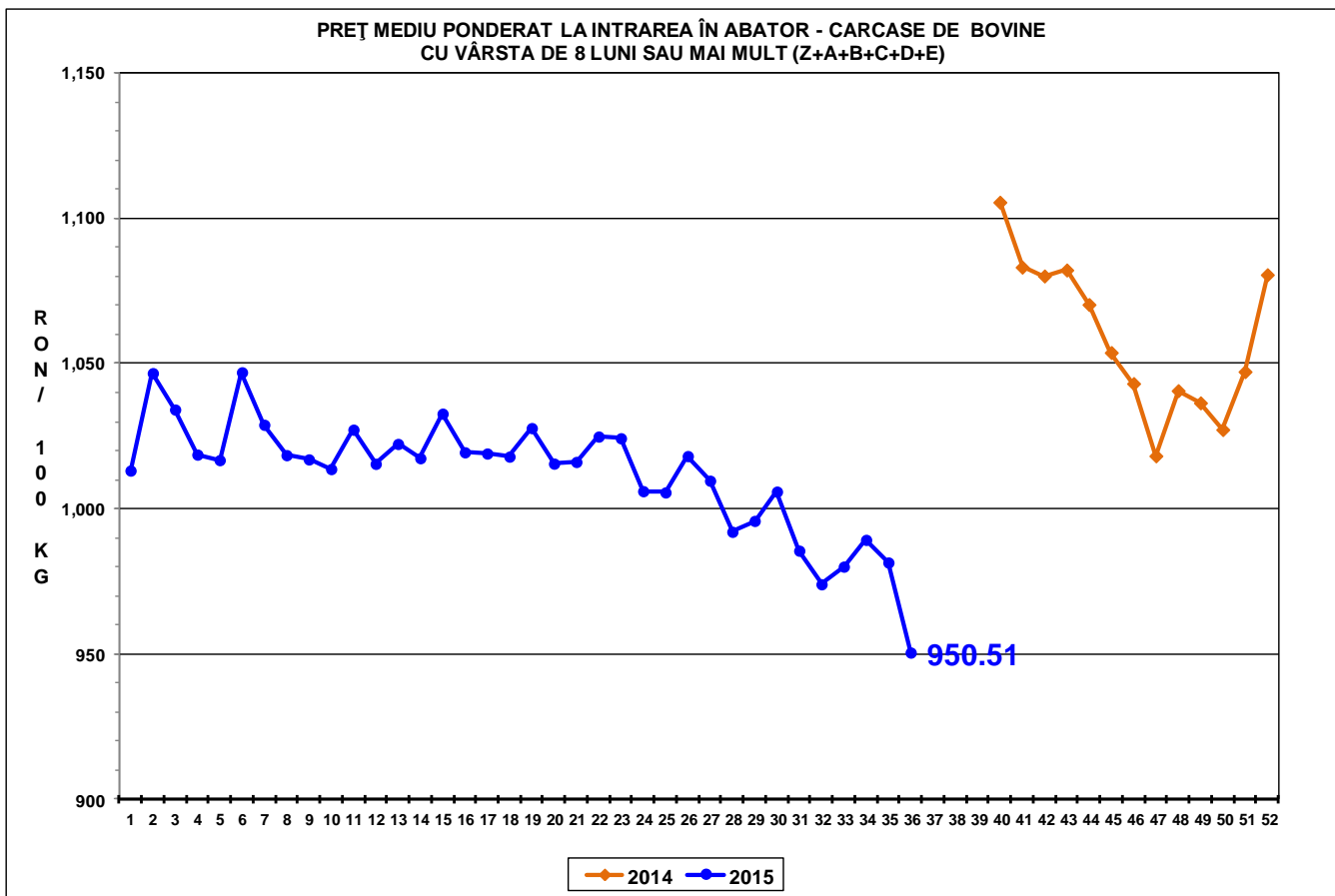
PREȚ MEDIU PONDERAT LA INTRAREA ÎN ABATOR - CARCASE DE VACI (D)



PREȚ MEDIU PONDERAT LA INTRAREA ÎN ABATOR - CARCASE DE VIȚELE (E)



PREȚ MEDIU PONDERAT LA INTRAREA ÎN ABATOR - CARCASE DE BOVINE
CU VÂRSTA DE 8 LUNI SAU MAI MULT (Z+A+B+C+D+E)





Raport național prețuri de piață carcase de bovine cu vârsta de 8 luni sau mai mult, la intrarea în abator conform grilei UE

Săptămâna: 36

din: 31/08/15

până în 06/09/15

"A"- CARCASE DE MASCULI NECASTRAȚI CU VÂRSTA CUPRINSĂ ÎNTRE 12 LUNI ȘI MAI PUȚIN DE 24 DE LUNI (TĂURAȘI)								
CONFORMAȚIE	PREȚ MEDIU (RON / 100 kg)					NUMĂR CARCASE	TOTAL	
	GRĂSIME						GREUTATE MEDIE	PREȚ MEDIU (RON / 100 kg)
	1	2	3	4	5			
E	0.0	0.0	0.0	0.0	0.0	0	0.0	0.0
U	1080.1	1202.4	1320.0	0.0	0.0	9	353.8	1179.6
R	1070.1	1170.4	1335.5	1448.4	0.0	66	308.9	1205.4
O	1071.2	1078.3	1164.3	1138.6	0.0	238	237.4	1083.2
P	1041.8	1093.2	0.0	0.0	0.0	288	182.4	1049.3
TOTAL	1055.3	1102.7	1253.2	1382.9	0.0	601	220.7	1090.9

"B"- CARCASE DE MASCULI NECASTRAȚI CU VÂRSTA DE 24 DE LUNI ȘI MAI MULT (TAURI)								
CONFORMAȚIE	PREȚ MEDIU (RON / 100 kg)					NUMĂR CARCASE	TOTAL	
	GRĂSIME						GREUTATE MEDIE	PREȚ MEDIU (RON / 100 kg)
	1	2	3	4	5			
E	0.0	0.0	0.0	0.0	0.0	0	0.0	0.0
U	0.0	1114.0	0.0	0.0	0.0	4	415.0	1114.0
R	1108.4	1113.3	1087.3	0.0	0.0	27	347.2	1109.4
O	1009.9	1073.6	1153.3	1066.0	1066.0	135	250.5	1047.9
P	1043.4	994.9	0.0	0.0	0.0	83	204.3	1034.0
TOTAL	1029.8	1076.0	1139.3	1066.0	1066.0	249	248.2	1055.2

"C"- CARCASE DE MASCULI CASTRAȚI CU VÂRSTA DE 12 LUNI ȘI MAI MULT (BOI)								
CONFORMAȚIE	PREȚ MEDIU (RON / 100 kg)					NUMĂR CARCASE	TOTAL	
	GRĂSIME						GREUTATE MEDIE	PREȚ MEDIU (RON / 100 kg)
	1	2	3	4	5			
E	0.0	0.0	0.0	0.0	0.0	0	0.0	0.0
U	0.0	0.0	0.0	0.0	0.0	0	0.0	0.0
R	1012.0	1009.0	0.0	0.0	0.0	2	242.1	1010.6
O	901.2	981.5	991.4	0.0	0.0	12	287.7	978.0
P	987.0	979.8	1061.0	0.0	0.0	12	251.0	993.4
TOTAL	965.5	982.5	1003.2	0.0	0.0	26	267.3	986.9

"D"- CARCASE DE FEMELE CARE AU FĂTAT (VACI)								
CONFORMAȚIE	PREȚ MEDIU (RON / 100 kg)					NUMĂR CARCASE	TOTAL	
	GRĂSIME						GREUTATE MEDIE	PREȚ MEDIU (RON / 100 kg)
	1	2	3	4	5			
E	0.0	0.0	0.0	0.0	0.0	0	0.0	0.0
U	0.0	0.0	960.0	0.0	0.0	1	380.2	960.0
R	940.7	905.3	903.5	808.8	960.8	42	299.2	913.9
O	904.1	901.1	895.0	913.4	887.8	660	245.9	901.5
P	818.0	853.7	867.0	0.0	852.0	1418	193.9	828.9
TOTAL	838.7	878.1	888.5	905.2	901.0	2121	212.3	857.6

"E"- CARCASE ALE ALTOR BOVINE FEMELE CU VÂRSTA DE 12 LUNI ȘI MAI MULT (VITELE)								
CONFORMAȚIE	PREȚ MEDIU (RON / 100 kg)					NUMĂR CARCASE	TOTAL	
	GRĂSIME						GREUTATE MEDIE	PREȚ MEDIU (RON / 100 kg)
	1	2	3	4	5			
E	0.0	0.0	0.0	0.0	0.0	0	0.0	0.0
U	0.0	1111.0	0.0	0.0	0.0	1	366.5	1111.0
R	986.3	1157.6	1111.9	0.0	0.0	16	288.2	1115.8
O	954.3	1000.3	991.2	953.0	0.0	131	203.3	984.4
P	945.9	954.6	990.8	0.0	0.0	182	160.3	950.2
TOTAL	949.2	1008.6	1005.1	953.0	0.0	330	184.2	978.7

"Z"- CARCASE DE BOVINE CU VÂRSTA CUPRINSĂ ÎNTRE 8 LUNI ȘI MAI PUȚIN DE 12 LUNI (TINERET BOVIN)								
CONFORMAȚIE	PREȚ MEDIU (RON / 100 kg)					NUMĂR CARCASE	TOTAL	
	GRĂSIME						GREUTATE MEDIE	PREȚ MEDIU (RON / 100 kg)
	1	2	3	4	5			
E	0.0	0.0	0.0	0.0	0.0	0	0.0	0.0
U	0.0	0.0	0.0	0.0	0.0	0	0.0	0.0
R	1075.0	0.0	0.0	0.0	0.0	8	235.3	1075.0
O	1046.9	1023.7	1082.2	0.0	0.0	61	195.4	1040.0
P	977.9	978.7	0.0	0.0	0.0	71	148.9	978.0
TOTAL	1013.5	1013.2	1082.2	0.0	0.0	140	174.1	1015.8

TOATE CATEGORIILE								
CONFORMAȚIE	PREȚ MEDIU (RON / 100 kg)					NUMĂR CARCASE	TOTAL	
	GRĂSIME						GREUTATE MEDIE	PREȚ MEDIU (RON / 100 kg)
	1	2	3	4	5			
E	0.0	0.0	0.0	0.0	0.0	0	0.0	0.0
U	1080.1	1154.6	1151.5	0.0	0.0	15	372.8	1140.7
R	1038.4	1090.3	1174.4	1263.1	960.8	161	306.2	1097.6
O	973.6	965.1	966.4	936.5	902.7	1237	238.2	967.2
P	879.2	891.7	887.6	0.0	852.0	2054	188.5	882.3
TOTAL	912.4	950.4	982.8	1002.0	910.5	3467	212.5	932.6