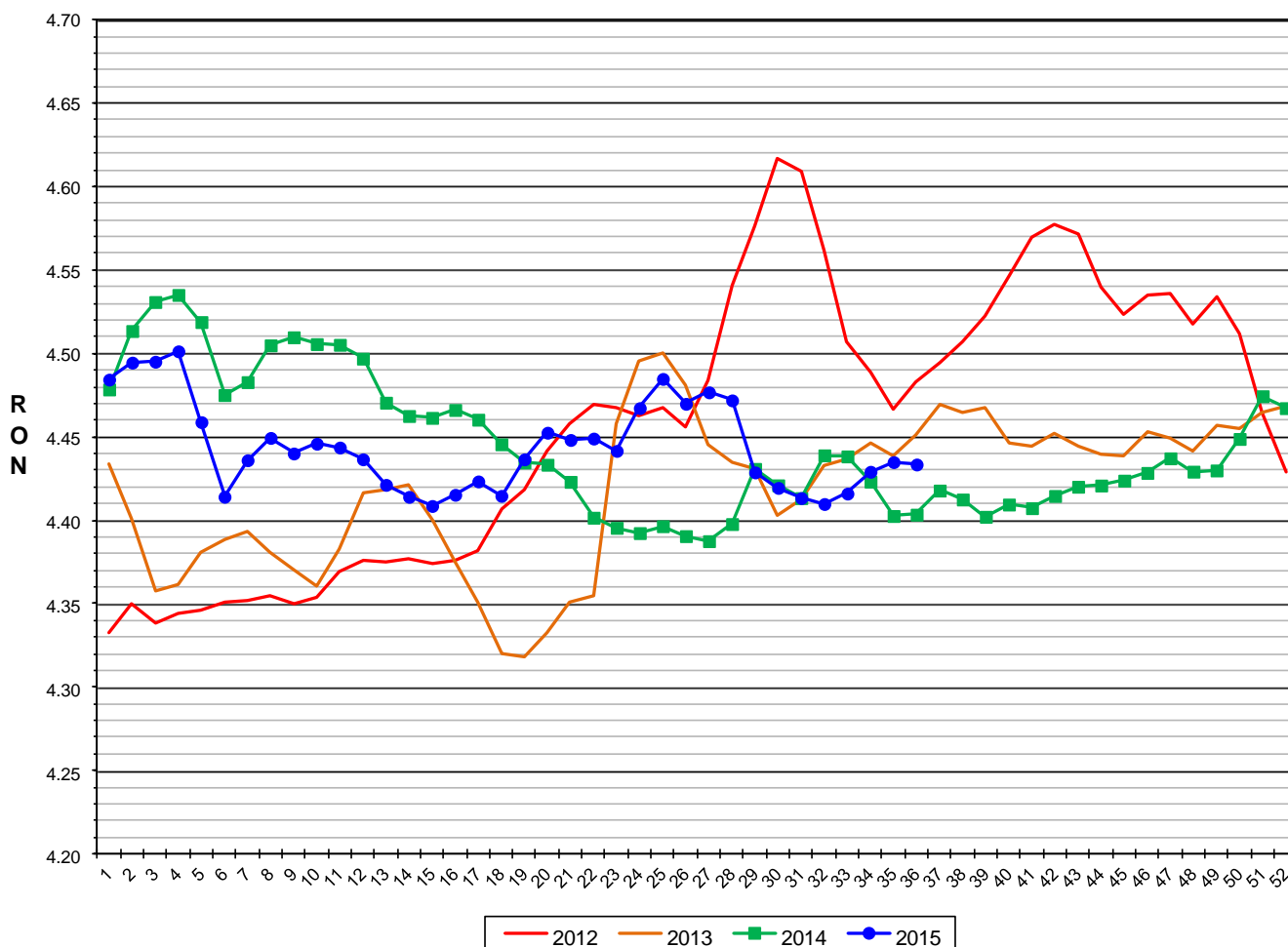


# Prețul de piață al porcilor la intrarea în abator

## Săptămâna 36 (31 august – 6 septembrie 2015)

**EVOLUTIA SAPTAMANALĂ A RATEI DE SCHIMB EURO - RON**



<b>RATA DE SCHIMB EURO - RON</b>			
<b>S36 2015</b>	<b>S36 / S35</b>	<b>S36 / S1</b>	<b>S36 2015 /S36 2014</b>
<b>1€ = 4.4336 RON</b>	<b>-0.03%</b>	<b>-1.13%</b>	<b>0.68%</b>

Situația porcilor tranzacționați care fac obiectul raportării prețurilor  
în săptămâna 31 august - 6 septembrie 2015

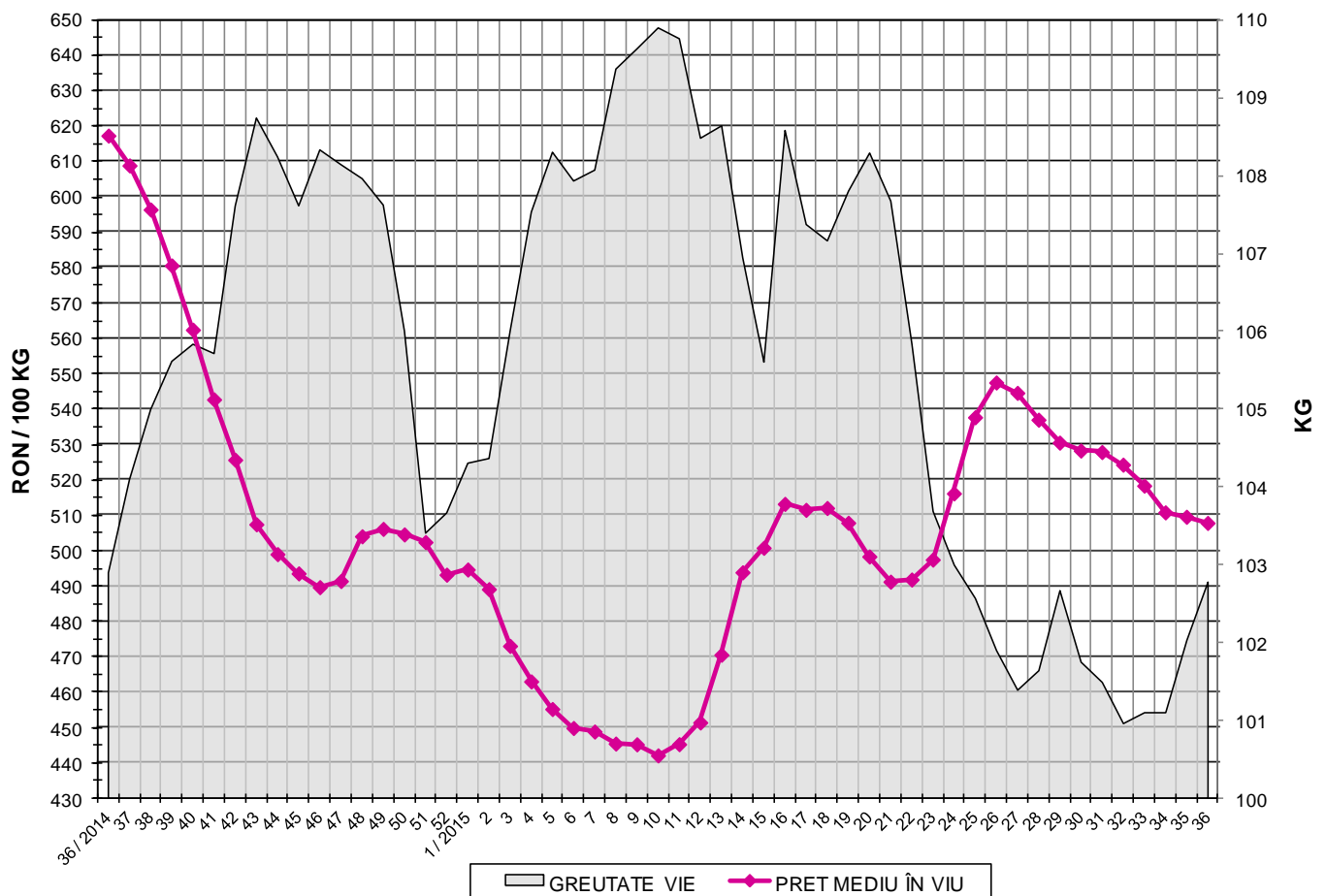
Tip preț la intrarea în abator		Carcase cu greutatea caldă 60 - 120 kg			
		SEUROP		d.c. S+E	
		nr	% din total carcase clasificate	nr	% din total carcase clasificate
De bază pentru 56% carne macră	în carcasă	28,200	34.3%	26,609	32.4%
	în viu	7,142	8.7%	6,372	7.8%
Forfetar în viu		32,812	39.9%	30,590	37.2%
Total		68,154	82.9%	63,571	77.4%

Carcase incluse în raportul național de prețuri pentru DG AGRI

Prețul de piață al porcilor  
în săptămâna 31 august - 6 septembrie 2015

Clasa	% carne macră	Număr porci	% din total porci	Procent mediu carne macră	Greutate medie (kg)		Preț mediu (RON / 100 kg)	
					vie	carcasă caldă - 2%	viu	carcasă caldă - 2%
S	≥ 60	38,922	57.11	62.4	101.5	78.3	513.51	665.49
E	55 - 59.9	24,649	36.17	58.0	104.2	80.3	504.05	654.07
U	50 - 54.9	4,029	5.91	53.2	106.5	82.3	487.85	631.35
R	45 - 49.9	477	0.70	48.3	105.7	81.9	443.36	572.47
O	40 - 44.9	71	0.10	43.2	101.3	77.7	430.26	561.26
P	< 40	6	0.01	38.4	102.2	78.5	401.55	523.02
TOTAL		68,154	100.00	60.1	102.8	79.3	507.87	658.42

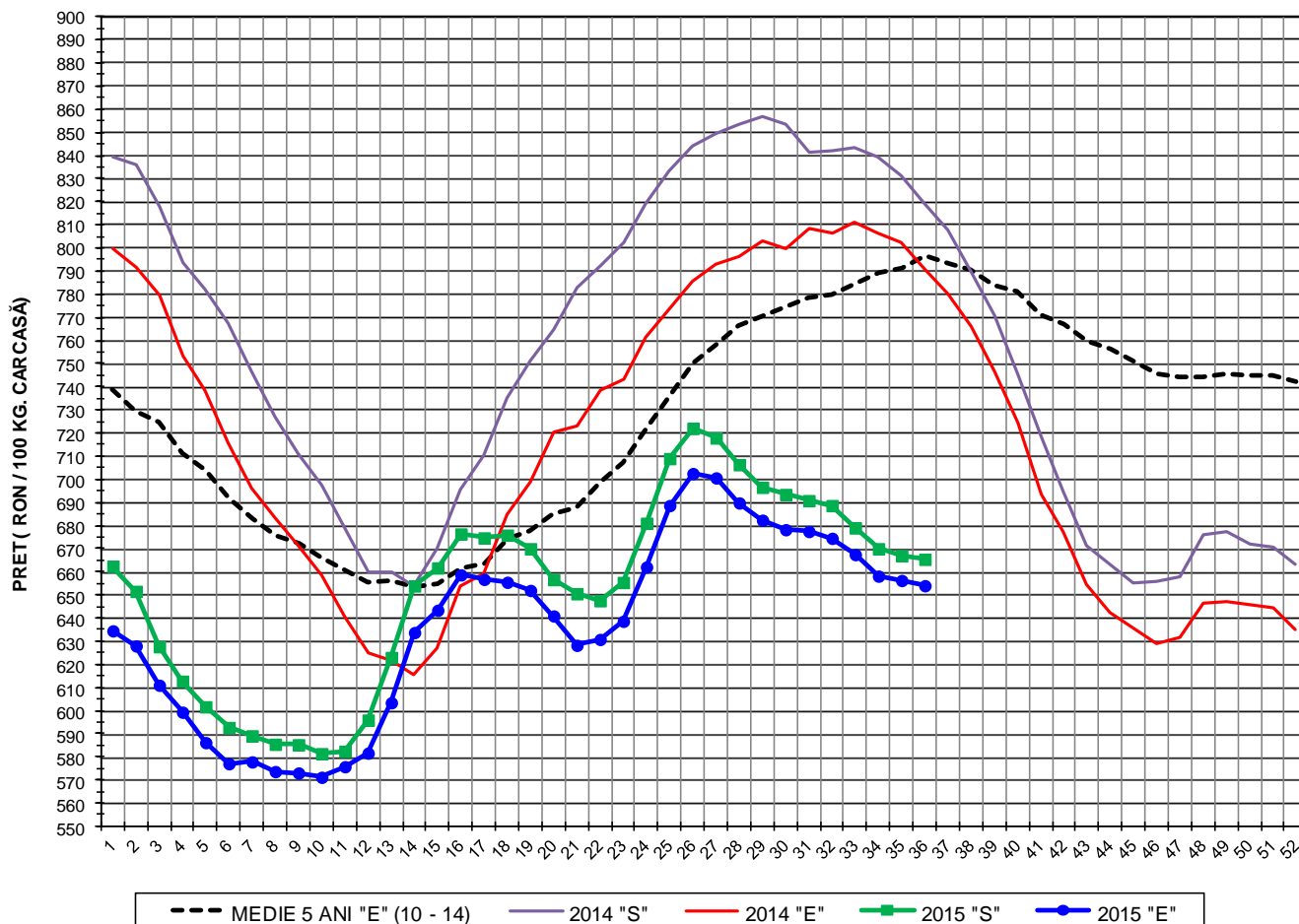
EVOLUTIA SAPTAMANALA A PRETULUI DE PIATA ÎN VIU AL PORCILOR LA INTRAREA ÎN ABATOR



PREȚUL PE PROCENT CARNE MACRĂ AL PORCILOR  
ÎN SĂPTĂMÂNA 31 AUGUST - 6 SEPTEMBRIE 2015

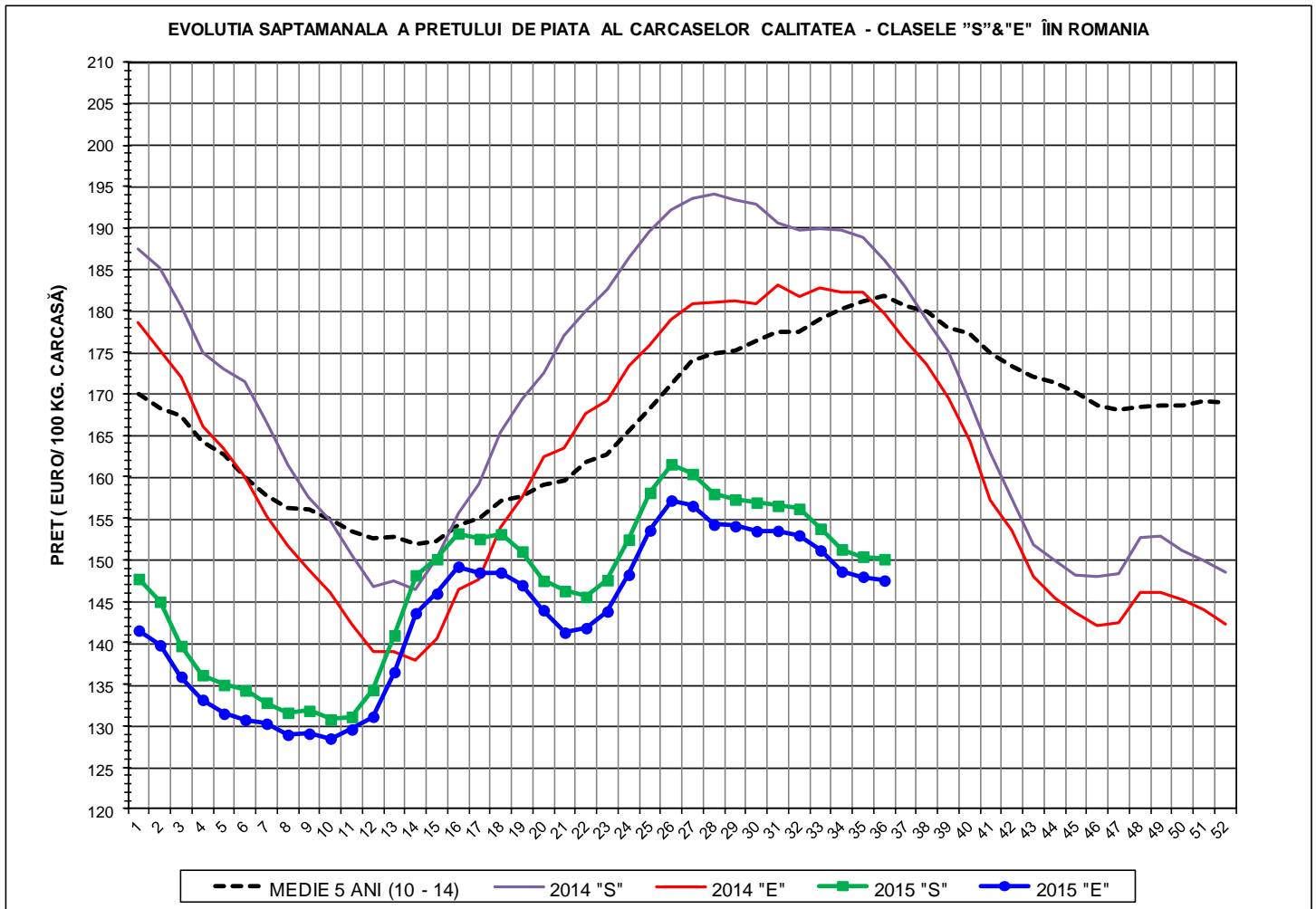
% CARNE MACRĂ		NUMĂR PORCI	% CUMULATIV DIN TOTAL PORCI	GREUTATE (KG)		PREȚ MEDIU (RON/ 100 KG)	
NIVEL GRILA PREȚURI	MEDIE			VIE	CARCASA CALDĂ - 2%	VIU	CARCASA CALDĂ - 2%
≥64	65.1	6,949	10.20	101.69	78.96	514.99	663.26
63	63.4	5,838	18.76	100.73	77.90	513.65	664.21
62	62.4	7,958	30.44	100.95	77.84	512.93	665.25
61	61.5	9,127	43.83	101.58	78.17	513.88	667.74
60	60.5	9,050	57.11	102.20	78.63	512.42	665.99
59	59.5	7,884	68.68	103.31	79.54	510.15	662.59
58	58.5	6,283	77.90	104.14	80.28	505.40	655.58
57	57.5	4,722	84.82	104.27	80.37	501.25	650.31
56	56.5	3,452	89.89	105.32	81.23	497.38	644.88
55	55.5	2,308	93.28	105.18	81.10	495.65	642.77
54	54.5	1,509	95.49	106.22	82.07	495.84	641.72
53	53.5	1,084	97.08	106.58	82.35	491.16	635.70
52	52.5	673	98.07	106.58	82.42	488.26	631.34
51	51.5	474	98.76	106.54	82.24	477.62	618.72
≤50	48.6	843	100.00	105.77	81.79	444.28	574.56
	60.1	68,154	100.00	102.78	79.28	507.87	658.42

EVOLUTIA SAPTAMANALA A PRETULUI DE PIATA AL CARCASELOR - CLASELE "S" & "E" ÎN ROMANIA



**PREȚ NAȚIONAL CARCASE CALITATEA STANDARD - CLASELE "S" & "E"**

CLASA	S36 2015	S36 / S35	S36 / S1	S36 2015 /S36 2014	S36 2015 /MEDIE 5 ANI
S	RON 665.49	-0.23%	0.46%	-18.78%	-
E	RON 654.07	-0.34%	3.08%	-17.33%	-17.91%



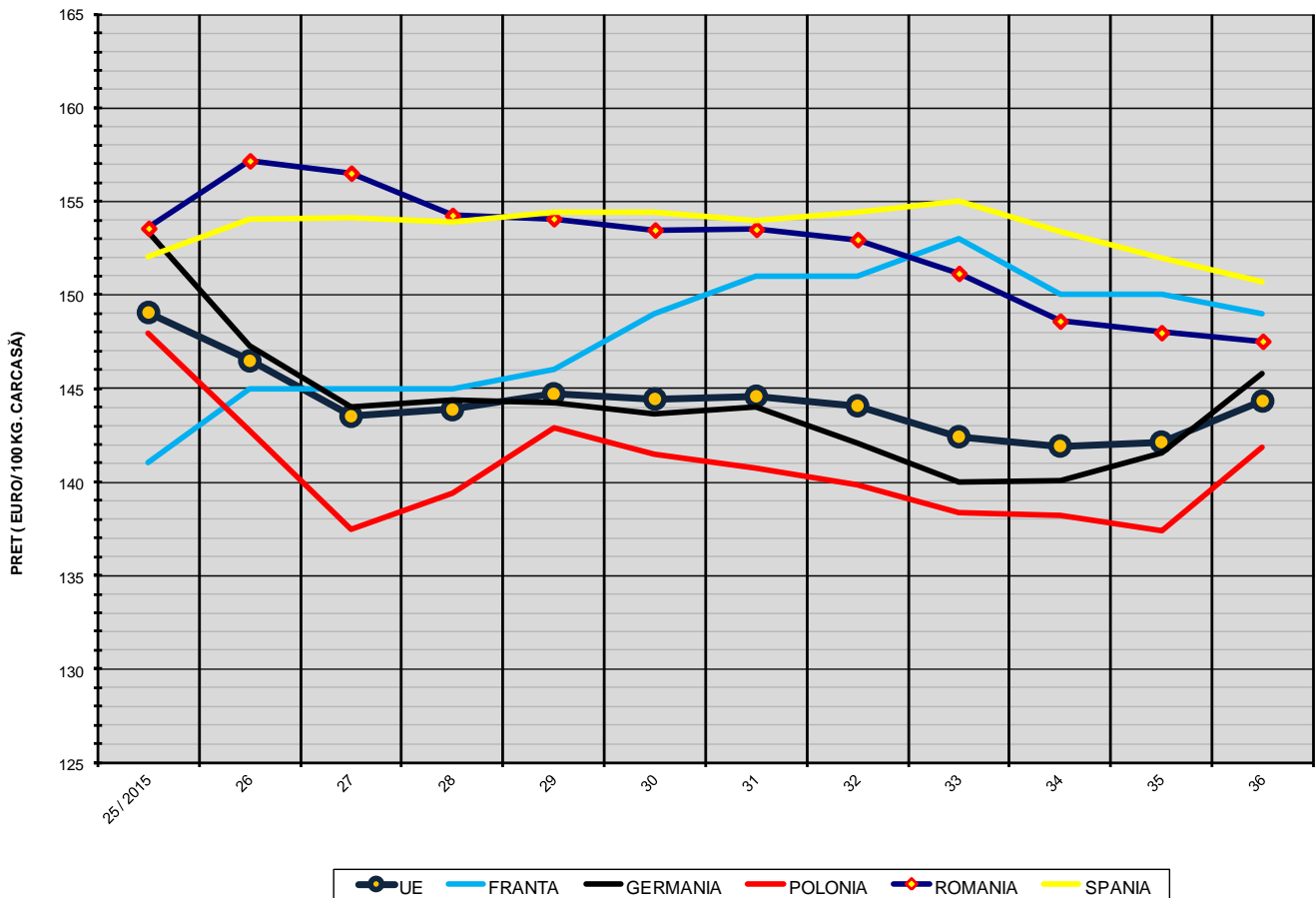
<b>PREȚ NAȚIONAL CARCASE CALITATEA STANDARD - CLASELE "S"&amp;"E"</b>					
<b>CLASA</b>	<b>S36 2015</b>	<b>S36 / S35</b>	<b>S36 / S1</b>	<b>S36 2015 /S36 2014</b>	<b>S36 2015 /MEDIE 5 ANI</b>
<b>S</b>	<b>€ 150.10</b>	<b>-0.20%</b>	<b>1.61%</b>	<b>-19.33%</b>	<b>-</b>
<b>E</b>	<b>€ 147.53</b>	<b>-0.31%</b>	<b>4.26%</b>	<b>-17.89%</b>	<b>-18.88%</b>



**% PREȚ DE PIAȚĂ ÎN ROMÂNIA ȘI ÎN UE28 vs PRAGUL DE REFERINȚĂ UE28**

SAPTAMANA	PREȚ (EUR)					% PREȚ vs PRAGUL DE REFERINȚĂ UE28 (150.939 EUR)				
	ROMÂNIA			UE28		ROMÂNIA			UE28	
	"S"	"E"	"S" + "E"	"S"	"E"	"S"	"E"	"S" + "E"	"S"	"E"
19 / 2015	151.02	146.96	149.27	146.43	140.95	100.06%	97.36%	98.89%	97.02%	93.38%
20	147.49	143.96	145.82	146.13	140.74	97.72%	95.37%	96.61%	96.81%	93.24%
21	146.26	141.25	143.93	147.01	141.97	96.90%	93.58%	95.35%	97.40%	94.06%
22	145.55	141.79	143.86	148.25	143.35	96.43%	93.94%	95.31%	98.22%	94.97%
23	147.57	143.79	145.89	148.91	143.89	97.77%	95.27%	96.65%	98.65%	95.33%
24	152.45	148.22	150.61	151.81	147.17	101.00%	98.20%	99.78%	100.57%	97.50%
25	158.09	153.57	156.19	154.42	149.06	104.74%	101.74%	103.48%	102.30%	98.75%
26	161.54	157.17	159.71	153.26	146.47	107.02%	104.13%	105.81%	101.54%	97.04%
27	160.37	156.51	158.82	151.20	143.51	106.25%	103.69%	105.22%	100.17%	95.08%
28	157.96	154.26	156.54	150.80	143.86	104.65%	102.20%	103.71%	99.91%	95.31%
29	157.29	154.08	155.97	151.34	144.71	104.21%	102.08%	103.33%	100.26%	95.87%
30	156.92	153.47	155.61	151.56	144.43	103.96%	101.68%	103.10%	100.41%	95.69%
31	156.53	153.51	155.46	151.70	144.58	103.71%	101.70%	103.00%	100.51%	95.78%
32	156.17	152.96	154.93	151.40	144.07	103.47%	101.34%	102.65%	100.31%	95.45%
33	153.77	151.16	152.78	149.93	142.42	101.87%	100.14%	101.22%	99.33%	94.35%
34	151.28	148.60	150.22	149.26	141.92	100.23%	98.45%	99.53%	98.89%	94.02%
35	150.40	147.99	149.49	149.10	142.13	99.64%	98.04%	99.04%	98.78%	94.16%
36	150.10	147.53	149.09	149.93	144.33	99.45%	97.74%	98.77%	99.33%	95.62%

EVOLUTIA SĂPTĂMÂNALĂ A PREȚULUI CLASA "E" ÎN UE ȘI ÎN CÂTEVA STATE MEMBRE



COMPARAȚII DE PREȚURI											
S36 2015 =	UE28	FR	DE	PL	RO	ES	RO vs UE28	RO vs FR	RO vs DE	RO vs PL	RO vs ES
	€ 144.33	€ 149.00	€ 145.80	€ 141.83	€ 147.53	€ 150.71	€ 3.20 ( 2.2% )	-€ 1.47 ( -1.0% )	€ 1.73 ( 1.2% )	€ 5.69 ( 4.0% )	-€ 3.18 ( -2.1% )





PREȚUL CARCASELOR DIN CLASA "E" ÎN STATELE MEMBRE VERSUS PREȚUL UE  
ÎN SĂPTĂMÂNA 31 AUGUST - 6 SEPTEMBRIE 2015

