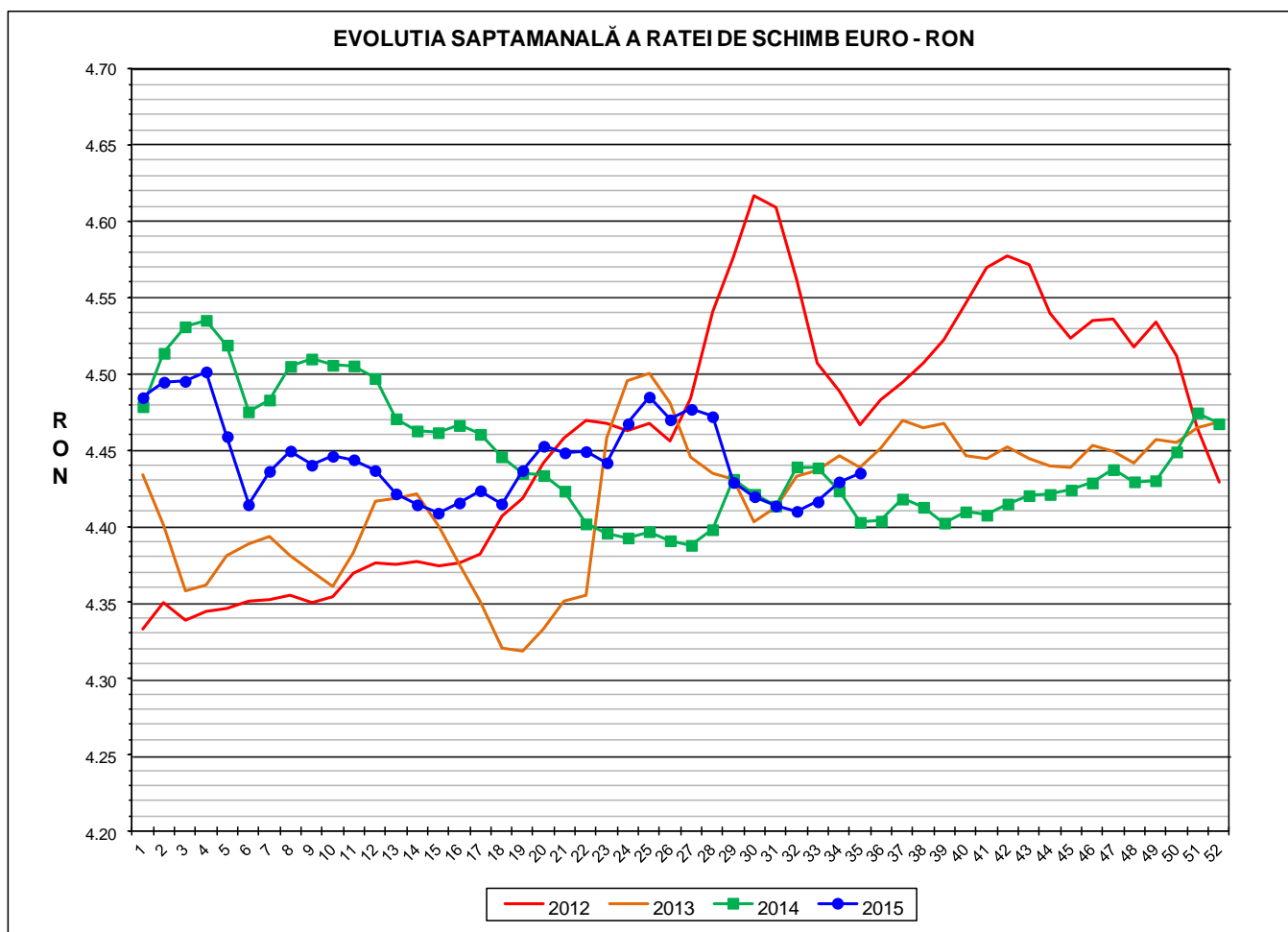


# Prețul de piață al porcilor la intrarea în abator

## Săptămâna 35 (24 – 30 august 2015)



<b>RATA DE SCHIMB EURO - RON</b>			
<b>S35 2015</b>	<b>S35 / S34</b>	<b>S35 / S1</b>	<b>S35 2015 / S35 2014</b>
<b>1€ = 4.4350 RON</b>	<b>0.13%</b>	<b>-1.10%</b>	<b>0.73%</b>



Situația porcilor tranzacționați care fac obiectul raportării prețurilor  
în săptămâna 24 - 30 august 2015

Tip preț la intrarea în abator		Carcase cu greutatea caldă 60 - 120 kg			
		SEUROP		d.c. S+E	
		nr	% din total carcase clasificate	nr	% din total carcase clasificate
De bază pentru 56% carne macră	în carcasă	28,435	34.1%	27,255	32.7%
	în viu	7,594	9.1%	6,957	8.4%
Forfetar în viu		32,263	38.7%	30,075	36.1%
Total		68,292	82.0%	64,287	77.2%

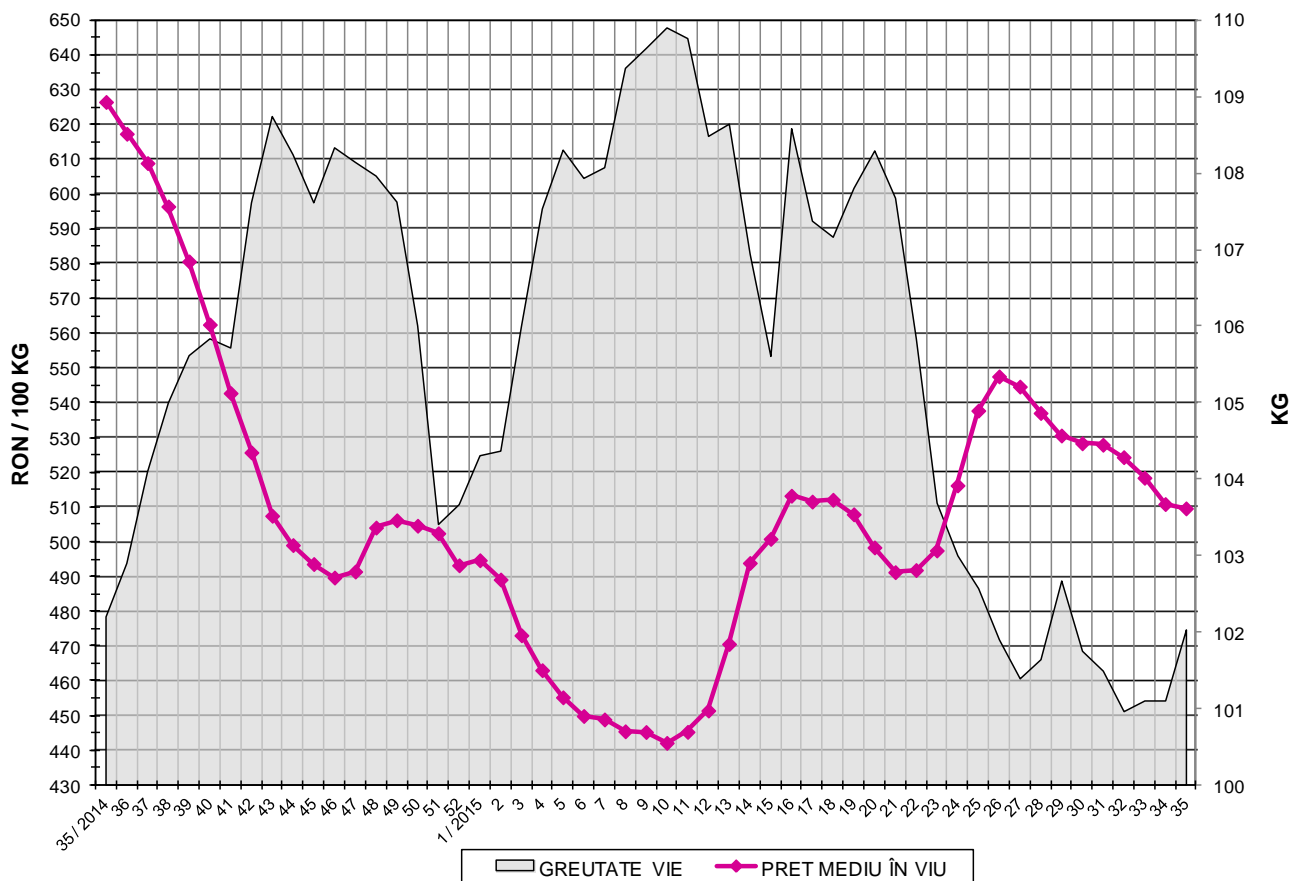
Carcase incluse în raportul național de prețuri pentru DG AGRI

Prețul de piață al porcilor  
în săptămâna 24 - 30 august 2015

Clasa	% carne macră	Număr porci	% din total porci	Procent mediu carne macră	Greutate medie (kg)		Preț mediu (RON / 100 kg)	
					vie	carcasă caldă - 2%	viu	carcasă caldă - 2%
S	≥ 60	40,459	59.24	62.4	100.9	77.9	514.60	667.03
E	55 - 59.9	23,828	34.89	58.1	103.2	79.4	504.98	656.32
U	50 - 54.9	3,521	5.16	53.2	106.7	82.4	493.17	638.65
R	45 - 49.9	422	0.62	48.1	104.4	80.2	454.49	591.75
O	40 - 44.9	60	0.09	43.2	102.9	78.7	447.13	585.02
P	< 40	2	0.00	33.0	116.9	86.2	488.32	662.05
TOTAL		68,292	100.00	60.3	102.0	78.6	509.61	661.18



EVOLUTIA SAPTAMANALA A PRETULUI DE PIATA ÎN VIU AL PORCILOR LA INTRAREA ÎN ABATOR



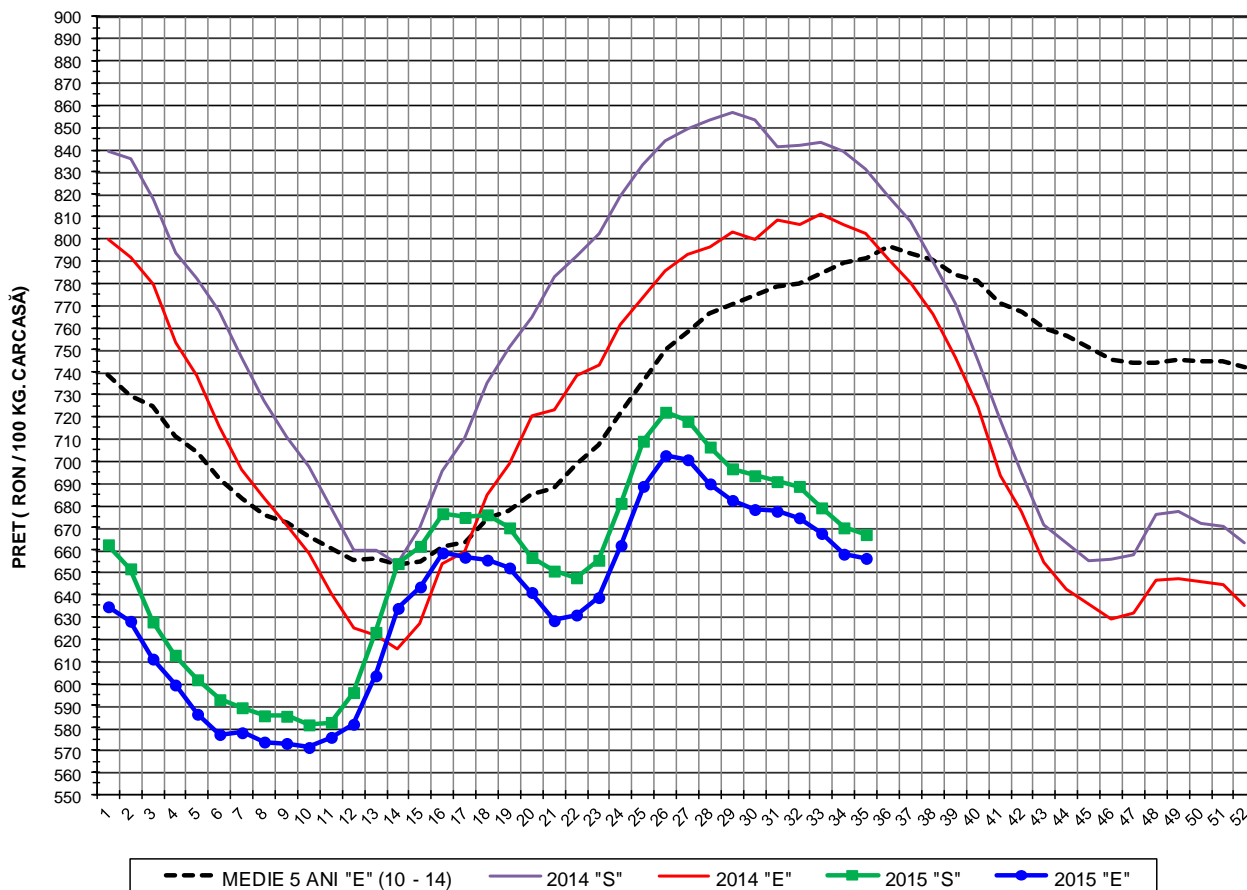
PREȚ ÎN VIU		
S35 2015	S35 / S34	S35 2015 /S35 2014
RON 509.61	-0.24%	-18.66%

PREȚUL PE PROCENT CARNE MACRĂ AL PORCILOR  
ÎN SĂPTĂMÂNA 24 -30 AUGUST 2015

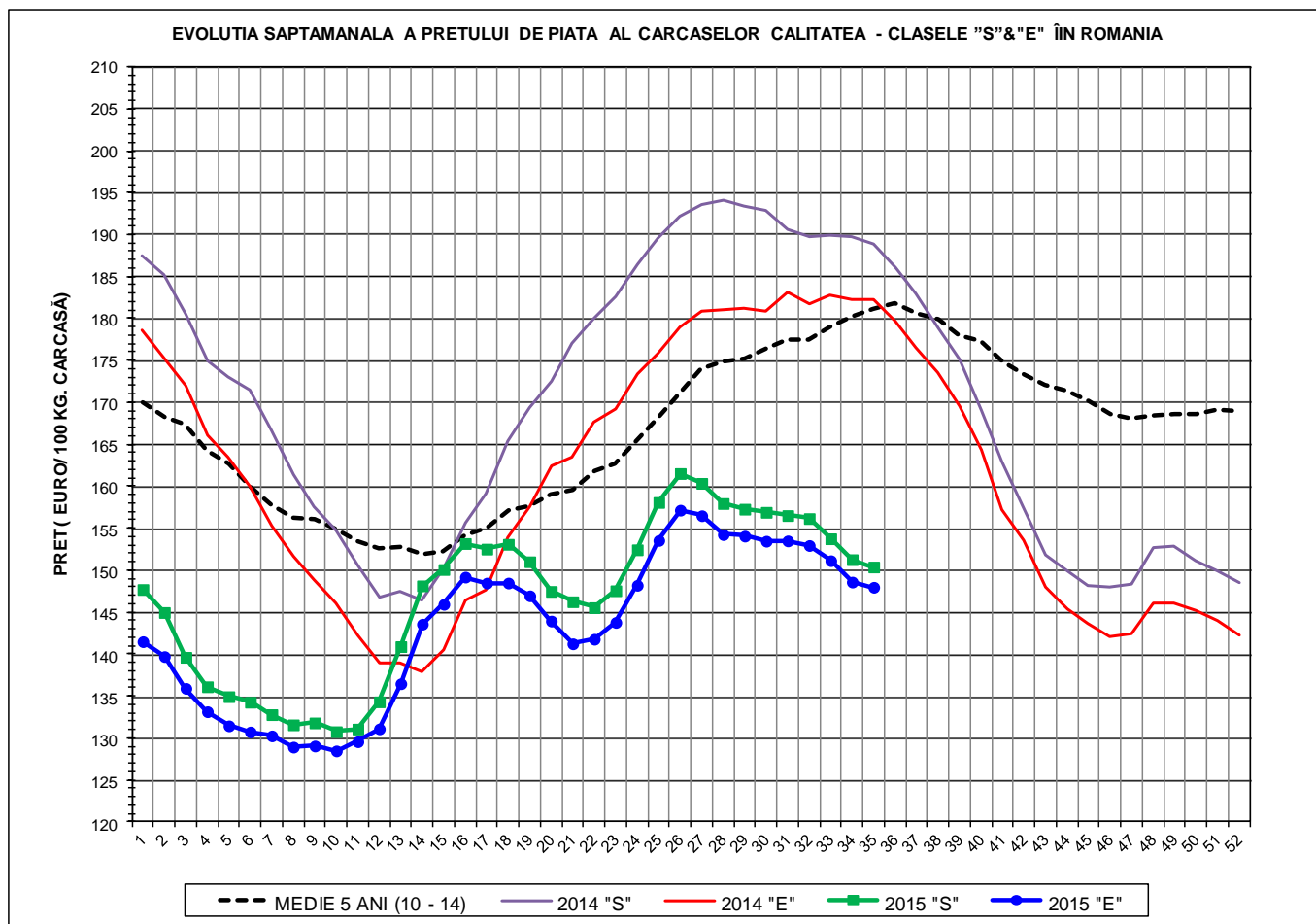
% CARNE MACRĂ		NUMĂR PORCI	% CUMULATIV DIN TOTAL PORCI	GREUTATE (KG)		PREȚ MEDIU (RON/ 100 KG)	
NIVEL GRILA PREȚURI	MEDIE			VIE	CARCASA CALDĂ - 2%	VIU	CARCASA CALDĂ - 2%
≥64	65.1	7,330	10.73	101.38	78.59	515.64	665.18
63	63.4	6,152	19.74	100.50	77.66	514.40	665.71
62	62.4	8,548	32.26	100.39	77.43	514.76	667.36
61	61.5	9,346	45.94	100.84	77.61	515.23	669.46
60	60.5	9,083	59.24	101.48	78.11	513.11	666.65
59	59.5	7,689	70.50	102.21	78.57	510.40	663.98
58	58.5	6,221	79.61	102.80	79.11	506.04	657.58
57	57.5	4,631	86.39	103.78	79.89	502.12	652.22
56	56.5	3,129	90.98	104.24	80.22	498.67	647.98
55	55.4	2,158	94.14	104.72	80.67	498.33	646.87
54	54.5	1,305	96.05	106.68	82.37	499.74	647.21
53	53.5	891	97.35	106.60	82.30	496.66	643.32
52	52.5	662	98.32	107.00	82.51	492.22	638.33
51	51.4	417	98.93	106.87	82.60	484.91	627.37
≤50	48.5	730	100.00	105.05	80.89	456.67	593.06
	60.3	68,292	100.00	102.03	78.64	509.61	661.18



EVOLUTIA SAPTAMANALA A PRETULUI DE PIATA AL CARCASELOR - CLASELE "S" & "E" ÎN ROMANIA



PREȚ NAȚIONAL CARCASE CALITATEA STANDARD - CLASELE "S" & "E"					
CLASA	S35 2015	S35 / S34	S35 / S1	S35 2015 / S35 2014	S35 2015 / MEDIE 5 ANI
S	RON 667.03	-0.45%	0.69%	-19.77%	-
E	RON 656.32	-0.29%	3.43%	-18.19%	-17.06%



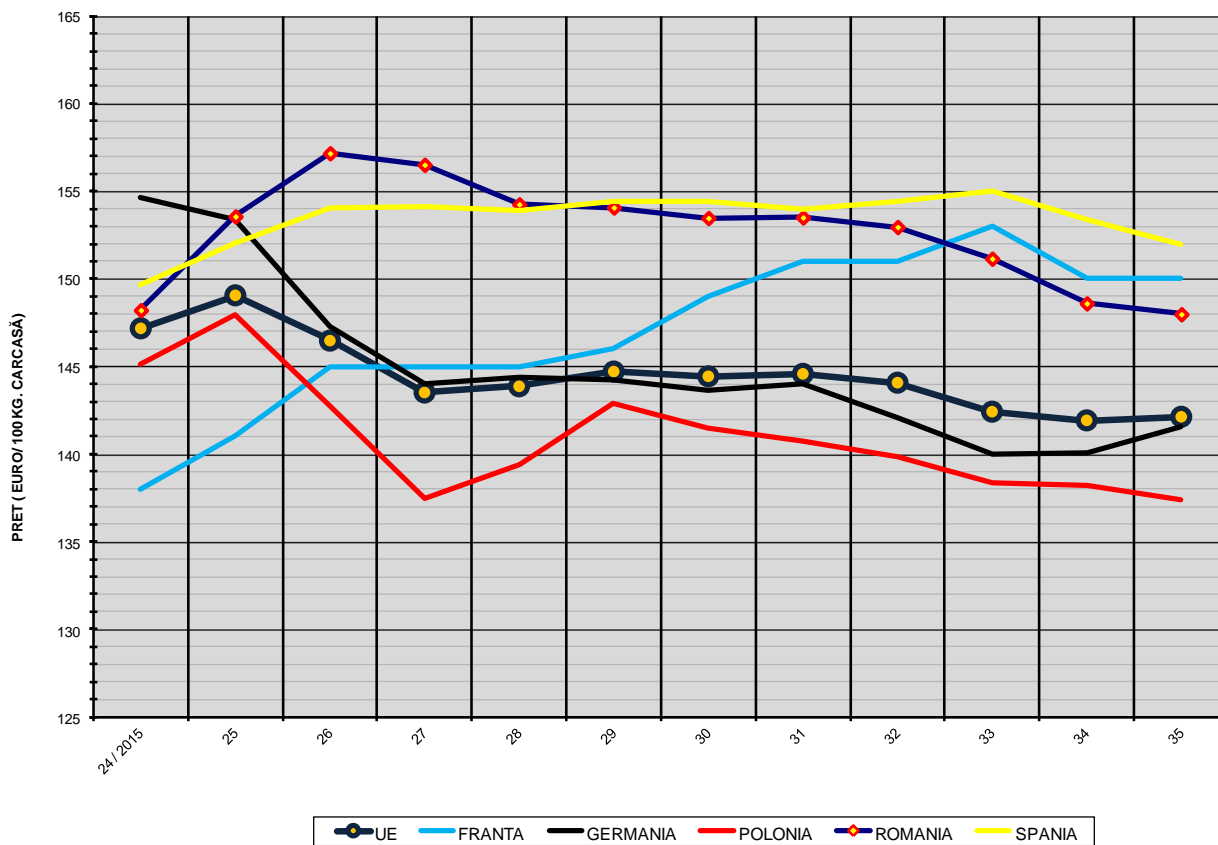
<b>PREȚ NAȚIONAL CARCASE CALITATEA STANDARD - CLASELE "S"&amp;"E"</b>					
<b>CLASA</b>	<b>S35 2015</b>	<b>S35 / S34</b>	<b>S35 / S1</b>	<b>S35 2015 /S35 2014</b>	<b>S35 2015 /MEDIE 5 ANI</b>
<b>S</b>	<b>€ 150.40</b>	<b>-0.58%</b>	<b>1.82%</b>	<b>-20.35%</b>	<b>-</b>
<b>E</b>	<b>€ 147.99</b>	<b>-0.42%</b>	<b>4.58%</b>	<b>-18.78%</b>	<b>-18.32%</b>



**% PREȚ DE PIAȚĂ ÎN ROMÂNIA ȘI ÎN UE28 vs PRAGUL DE REFERINȚĂ UE28**

SAPTAMANA	PREȚ (EUR)					% PREȚ vs PRAGUL DE REFERINȚĂ UE28 (150.939 EUR)				
	ROMÂNIA			UE28		ROMÂNIA			UE28	
	"S"	"E"	"S" + "E"	"S"	"E"	"S"	"E"	"S" + "E"	"S"	"E"
18 / 2015	153.10	148.49	151.23	149.17	144.51	101.43%	98.38%	100.19%	98.83%	95.74%
19	151.02	146.96	149.27	146.43	140.95	100.06%	97.36%	98.89%	97.02%	93.38%
20	147.49	143.96	145.82	146.13	140.74	97.72%	95.37%	96.61%	96.81%	93.24%
21	146.26	141.25	143.93	147.01	141.97	96.90%	93.58%	95.35%	97.40%	94.06%
22	145.55	141.79	143.86	148.25	143.35	96.43%	93.94%	95.31%	98.22%	94.97%
23	147.57	143.79	145.89	148.91	143.89	97.77%	95.27%	96.65%	98.65%	95.33%
24	152.45	148.22	150.61	151.81	147.17	101.00%	98.20%	99.78%	100.57%	97.50%
25	158.09	153.57	156.19	154.42	149.06	104.74%	101.74%	103.48%	102.30%	98.75%
26	161.54	157.17	159.71	153.26	146.47	107.02%	104.13%	105.81%	101.54%	97.04%
27	160.37	156.51	158.82	151.20	143.51	106.25%	103.69%	105.22%	100.17%	95.08%
28	157.96	154.26	156.54	150.80	143.86	104.65%	102.20%	103.71%	99.91%	95.31%
29	157.29	154.08	155.97	151.34	144.71	104.21%	102.08%	103.33%	100.26%	95.87%
30	156.92	153.47	155.61	151.56	144.43	103.96%	101.68%	103.10%	100.41%	95.69%
31	156.53	153.51	155.46	151.70	144.58	103.71%	101.70%	103.00%	100.51%	95.78%
32	156.17	152.96	154.93	151.40	144.07	103.47%	101.34%	102.65%	100.31%	95.45%
33	153.77	151.16	152.78	149.93	142.42	101.87%	100.14%	101.22%	99.33%	94.35%
34	151.28	148.60	150.22	149.26	141.92	100.23%	98.45%	99.53%	98.89%	94.02%
35	150.40	147.99	149.49	149.10	142.13	99.64%	98.04%	99.04%	98.78%	94.16%

EVOLUTIA SĂPTĂMÂNALĂ A PREȚULUI CLASA "E" ÎN UE ȘI ÎN CÂTEVA STATE MEMBRE



COMPARAȚII DE PREȚURI											
S35 2015 =	UE28	FR	DE	PL	RO	ES	RO vs UE28	RO vs FR	RO vs DE	RO vs PL	RO vs ES
	€ 142.13	€ 150.00	€ 141.52	€ 137.37	€ 147.99	€ 151.93	€ 5.86 ( 4.1% )	-€ 2.01 ( -1.3% )	€ 6.47 ( 4.6% )	€ 10.61 ( 7.7% )	-€ 3.94 ( -2.6% )





PREȚUL CARCASELOR DIN CLASA "E" ÎN STATELE MEMBRE VERSUS PREȚUL UE  
ÎN SĂPTĂMÂNA 24 - 30 AUGUST 2015

