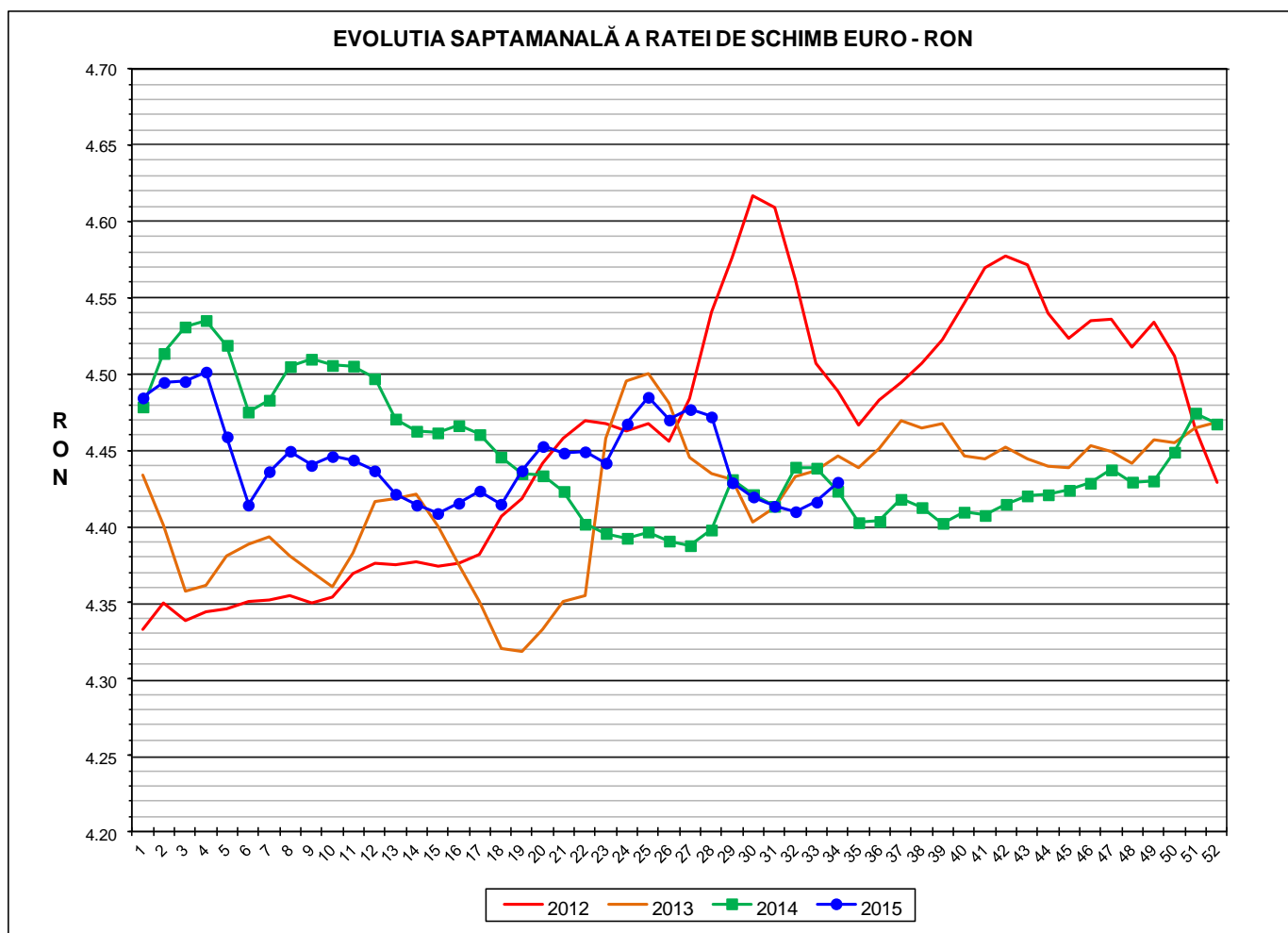




# Prețul de piață al porcilor la intrarea în abator

## Săptămâna 34 (17 – 23 august 2015)



<b>RATA DE SCHIMB EURO - RON</b>			
<b>S34 2015</b>	<b>S34 / S33</b>	<b>S34 / S1</b>	<b>S34 2015 / S34 2014</b>
<b>1€ = 4.4292 RON</b>	<b>0.30%</b>	<b>-1.23%</b>	<b>0.13%</b>



Situația porcilor tranzacționați care fac obiectul raportării prețurilor  
în săptămâna 17 - 23 august 2015

Tip preț la intrarea în abator		Carcase cu greutatea caldă 60 - 120 kg			
		SEUROP		d.c. S+E	
		nr	% din total carcase clasificate	nr	% din total carcase clasificate
De bază pentru 56% carne macră	în carcasă	27,569	33.0%	26,445	31.6%
	în viu	6,982	8.4%	6,126	7.3%
Forfetar în viu		33,375	39.9%	30,994	37.1%
Total		67,926	81.3%	63,565	76.1%

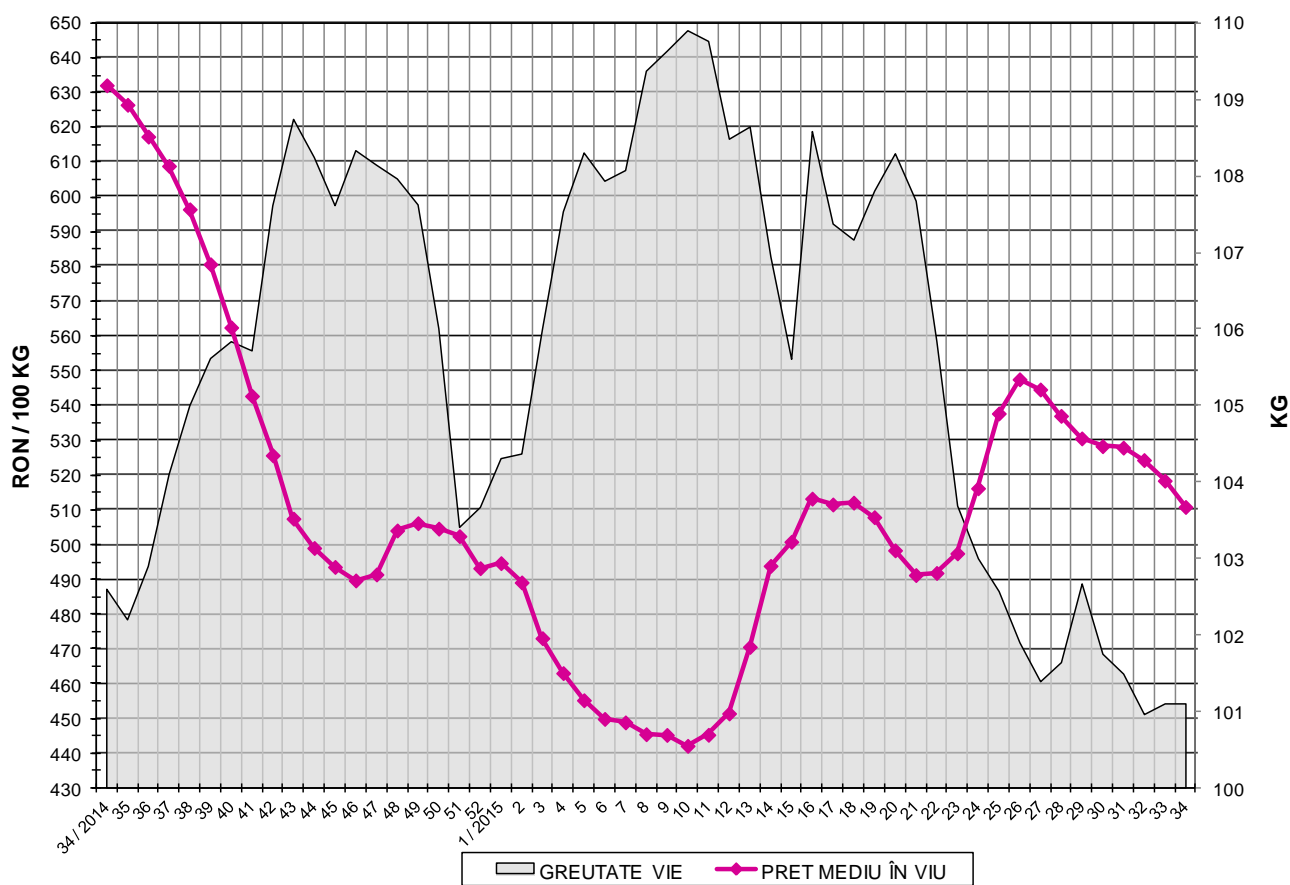
Carcase incluse în raportul național de prețuri pentru DG AGRI

Prețul de piață al porcilor  
în săptămâna 17 - 23 august 2015

Clasa	% carne macră	Număr porci	% din total porci	Procent mediu carne macră	Greutate medie (kg)		Preț mediu (RON / 100 kg)	
					vie	carcasă caldă - 2%	viu	carcasă caldă - 2%
S	≥ 60	38,577	56.79	62.3	100.4	77.4	516.57	670.05
E	55 - 59.9	24,988	36.79	58.1	101.6	78.1	506.19	658.20
U	50 - 54.9	3,916	5.77	53.3	104.8	80.7	493.76	641.07
R	45 - 49.9	394	0.58	48.1	103.4	79.3	442.35	576.80
O	40 - 44.9	50	0.07	43.1	104.0	79.5	420.90	550.62
P	< 40	1	0.00	38.9	106.5	81.3	380.23	497.96
TOTAL		67,926	100.00	60.1	101.1	77.9	510.85	663.30



EVOLUTIA SAPTAMANALA A PRETULUI DE PIATA ÎN VIU AL PORCILOR LA INTRAREA ÎN ABATOR



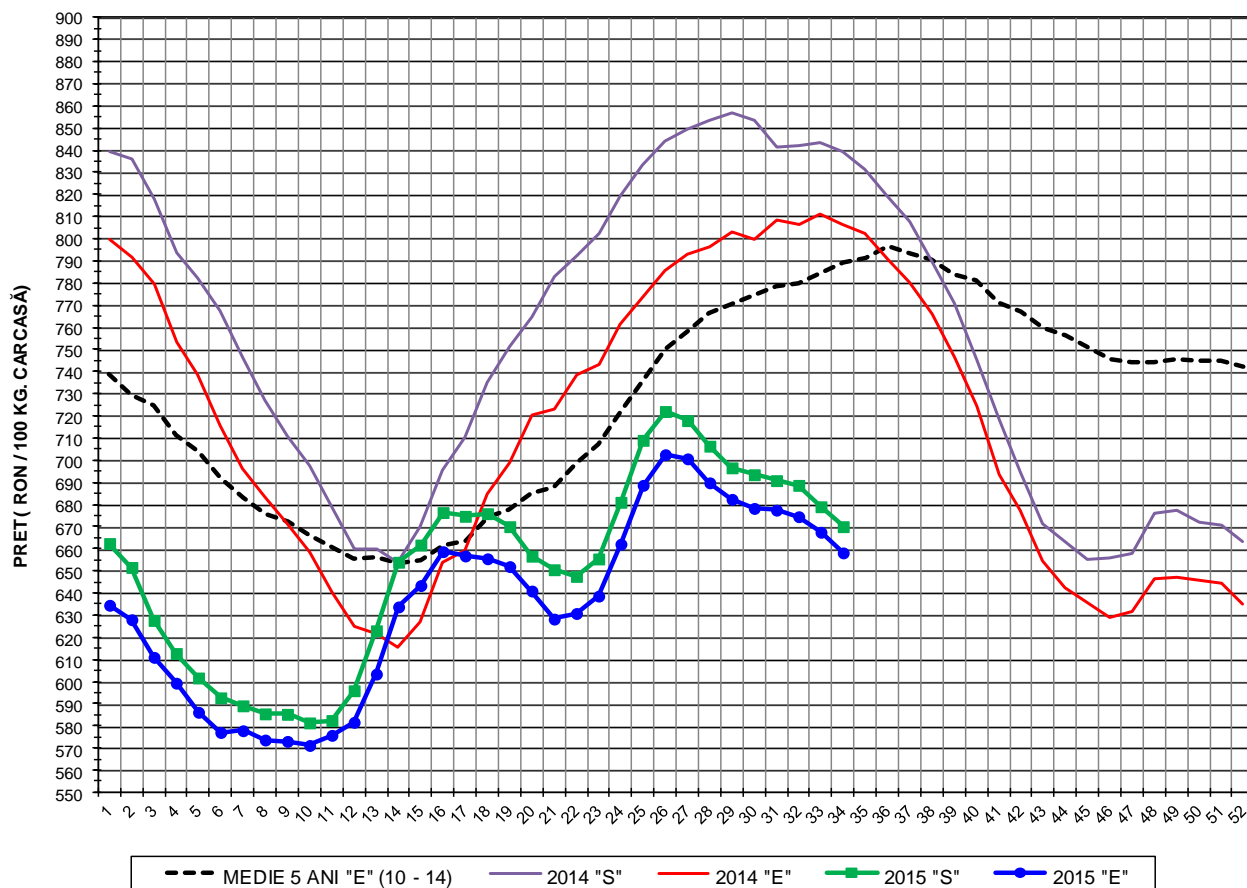
PREȚ ÎN VIU		
S34 2015	S34 / S33	S34 2015 /S34 2014
RON 510.85	-1.46%	-19.19%



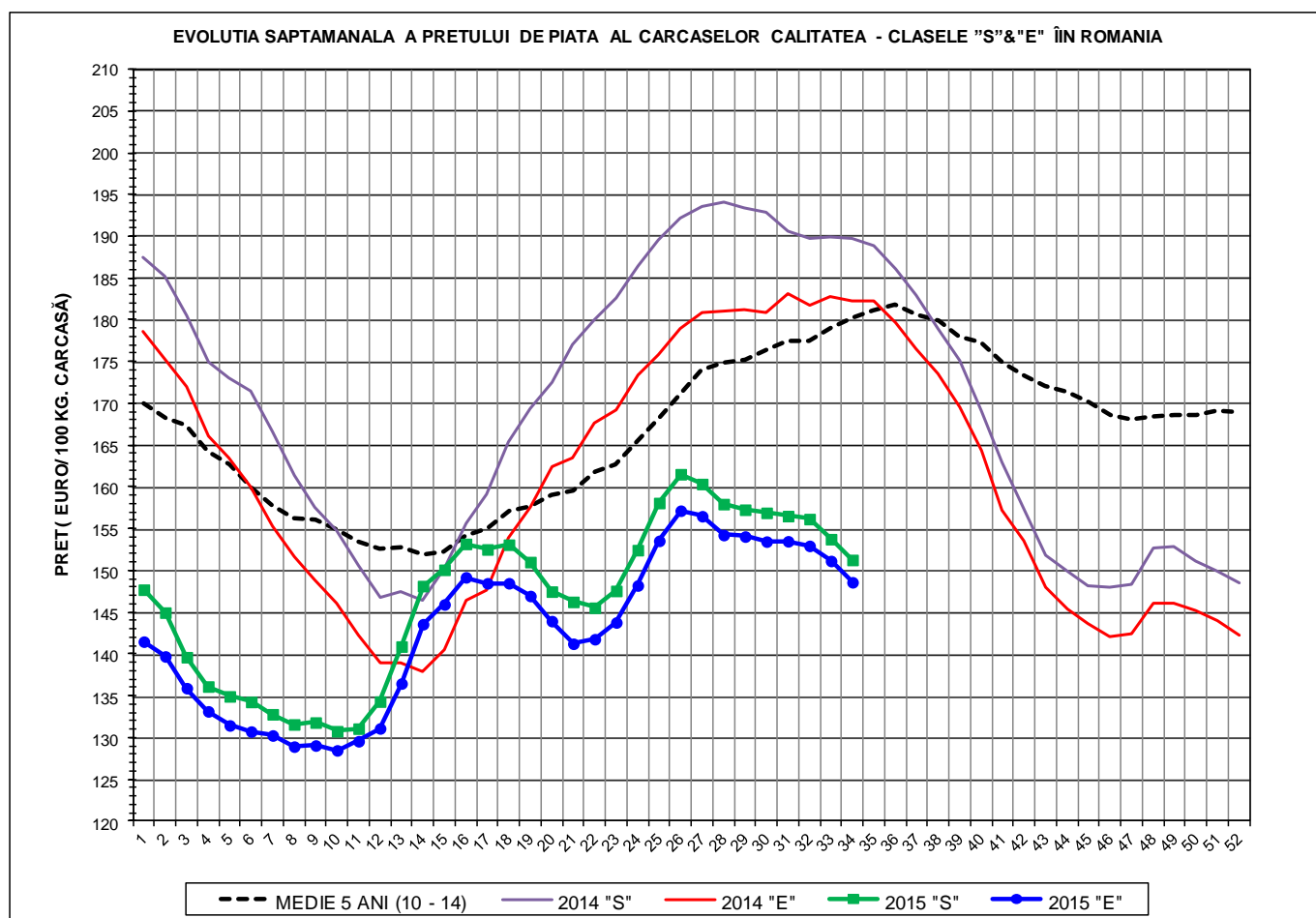
PREȚUL PE PROCENT CARNE MACRĂ AL PORCILOR  
ÎN SĂPTĂMÂNA 17 -23 AUGUST 2015

% CARNE MACRĂ		NUMĂR PORCI	% CUMULATIV DIN TOTAL PORCI	GREUTATE (KG)		PREȚ MEDIU (RON/ 100 KG)	
NIVEL	MEDIE			VIE	CARCASA CALDĂ - 2%	VIU	CARCASA CALDĂ - 2%
≥64	65.0	6,508	9.58	100.76	78.06	518.39	669.19
63	63.4	5,770	18.08	100.00	77.29	517.30	669.27
62	62.4	7,955	29.79	100.09	77.17	516.56	669.96
61	61.5	9,179	43.30	100.50	77.30	516.93	672.08
60	60.5	9,165	56.79	100.44	77.21	514.47	669.20
59	59.5	8,170	68.82	100.91	77.54	511.34	665.49
58	58.5	6,372	78.20	101.54	78.18	507.33	658.99
57	57.5	4,699	85.12	101.85	78.35	503.77	654.87
56	56.5	3,410	90.14	102.10	78.51	500.03	650.27
55	55.5	2,337	93.58	102.93	79.14	499.17	649.26
54	54.5	1,498	95.79	104.14	80.15	500.28	649.96
53	53.5	1,046	97.33	105.41	81.23	497.43	645.50
52	52.5	659	98.30	104.28	80.60	490.71	634.87
51	51.5	449	98.96	105.39	80.93	488.32	635.97
≤50	48.6	709	100.00	104.52	80.22	447.37	582.92
	60.1	67,926	100.00	101.10	77.86	510.85	663.30

EVOLUTIA SAPTAMANALA A PRETULUI DE PIATA AL CARCASELOR - CLASELE "S" & "E" ÎN ROMANIA



PREȚ NAȚIONAL CARCASE CALITATEA STANDARD - CLASELE "S" & "E"					
CLASA	S34 2015	S34 / S33	S34 / S1	S34 2015 / S34 2014	S34 2015 / MEDIE 5 ANI
S	RON 670.05	-1.33%	1.15%	-20.16%	-
E	RON 658.20	-1.40%	3.73%	-18.39%	-16.58%



<b>PREȚ NAȚIONAL CARCASE CALITATEA STANDARD - CLASELE "S"&amp;"E"</b>					
<b>CLASA</b>	<b>S34 2015</b>	<b>S34 / S33</b>	<b>S34 / S1</b>	<b>S34 2015 /S34 2014</b>	<b>S34 2015 /MEDIE 5 ANI</b>
<b>S</b>	<b>€ 151.28</b>	<b>-1.62%</b>	<b>2.41%</b>	<b>-20.27%</b>	<b>-</b>
<b>E</b>	<b>€ 148.60</b>	<b>-1.69%</b>	<b>5.02%</b>	<b>-18.49%</b>	<b>-17.56%</b>

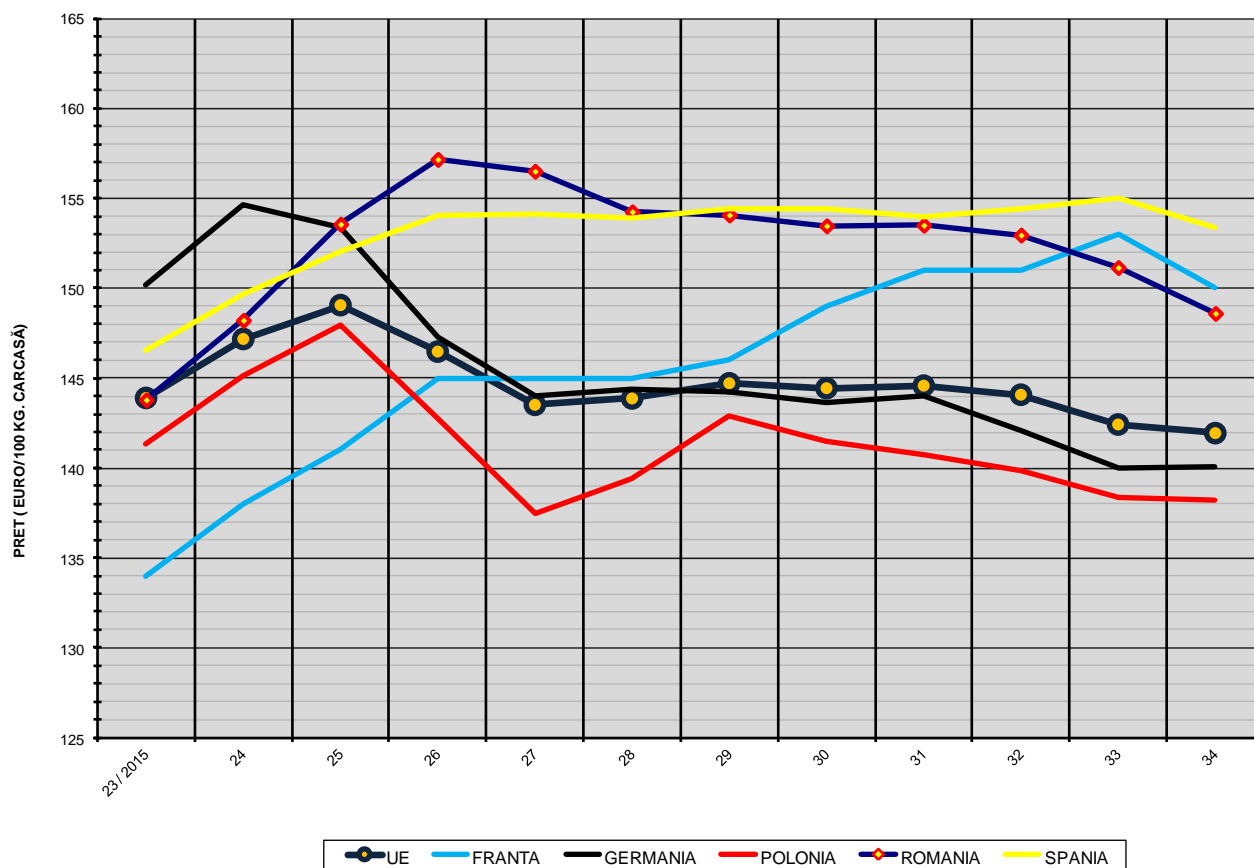


**% PREȚ DE PIAȚĂ ÎN ROMÂNIA ȘI ÎN UE28 vs PRAGUL DE REFERINȚĂ UE28**

SAPTAMANA	PREȚ (EUR)					% PREȚ vs PRAGUL DE REFERINȚĂ UE28 (150.939 EUR)				
	ROMÂNIA			UE28		ROMÂNIA			UE28	
	"S"	"E"	"S" + "E"	"S"	"E"	"S"	"E"	"S" + "E"	"S"	"E"
17 / 2015	152.53	148.48	150.81	150.28	146.93	101.06%	98.37%	99.91%	99.56%	97.34%
18	153.10	148.49	151.23	149.17	144.51	101.43%	98.38%	100.19%	98.83%	95.74%
19	151.02	146.96	149.27	146.43	140.95	100.06%	97.36%	98.89%	97.02%	93.38%
20	147.49	143.96	145.82	146.13	140.74	97.72%	95.37%	96.61%	96.81%	93.24%
21	146.26	141.25	143.93	147.01	141.97	96.90%	93.58%	95.35%	97.40%	94.06%
22	145.55	141.79	143.86	148.25	143.35	96.43%	93.94%	95.31%	98.22%	94.97%
23	147.57	143.79	145.89	148.91	143.89	97.77%	95.27%	96.65%	98.65%	95.33%
24	152.45	148.22	150.61	151.81	147.17	101.00%	98.20%	99.78%	100.57%	97.50%
25	158.09	153.57	156.19	154.42	149.06	104.74%	101.74%	103.48%	102.30%	98.75%
26	161.54	157.17	159.71	153.26	146.47	107.02%	104.13%	105.81%	101.54%	97.04%
27	160.37	156.51	158.82	151.20	143.51	106.25%	103.69%	105.22%	100.17%	95.08%
28	157.96	154.26	156.54	150.80	143.86	104.65%	102.20%	103.71%	99.91%	95.31%
29	157.29	154.08	155.97	151.34	144.71	104.21%	102.08%	103.33%	100.26%	95.87%
30	156.92	153.47	155.61	151.56	144.43	103.96%	101.68%	103.10%	100.41%	95.69%
31	156.53	153.51	155.46	151.70	144.58	103.71%	101.70%	103.00%	100.51%	95.78%
32	156.17	152.96	154.93	151.40	144.07	103.47%	101.34%	102.65%	100.31%	95.45%
33	153.77	151.16	152.78	149.93	142.42	101.87%	100.14%	101.22%	99.33%	94.35%
34	151.28	148.60	150.22	149.28	141.93	100.23%	98.45%	99.53%	98.90%	94.03%



EVOLUTIA SĂPTĂMÂNALĂ A PREȚULUI CLASA "E" ÎN UE ȘI ÎN CÂTEVA STATE MEMBRE



COMPARAȚII DE PREȚURI											
S34 2015 =	UE28	FR	DE	PL	RO	ES	RO vs UE28	RO vs FR	RO vs DE	RO vs PL	RO vs ES
	€ 141.93	€ 150.00	€ 140.08	€ 138.21	€ 148.60	€ 153.41	€ 6.67 ( 4.7% )	-€ 1.40 ( -0.9% )	€ 8.52 ( 6.1% )	€ 10.39 ( 7.5% )	-€ 4.81 ( -3.1% )



PREȚUL CARCASELOR DIN CLASA "E" ÎN STATELE MEMBRE VERSUS PREȚUL UE  
ÎN SĂPTĂMÂNA 17 - 23 AUGUST 2015

