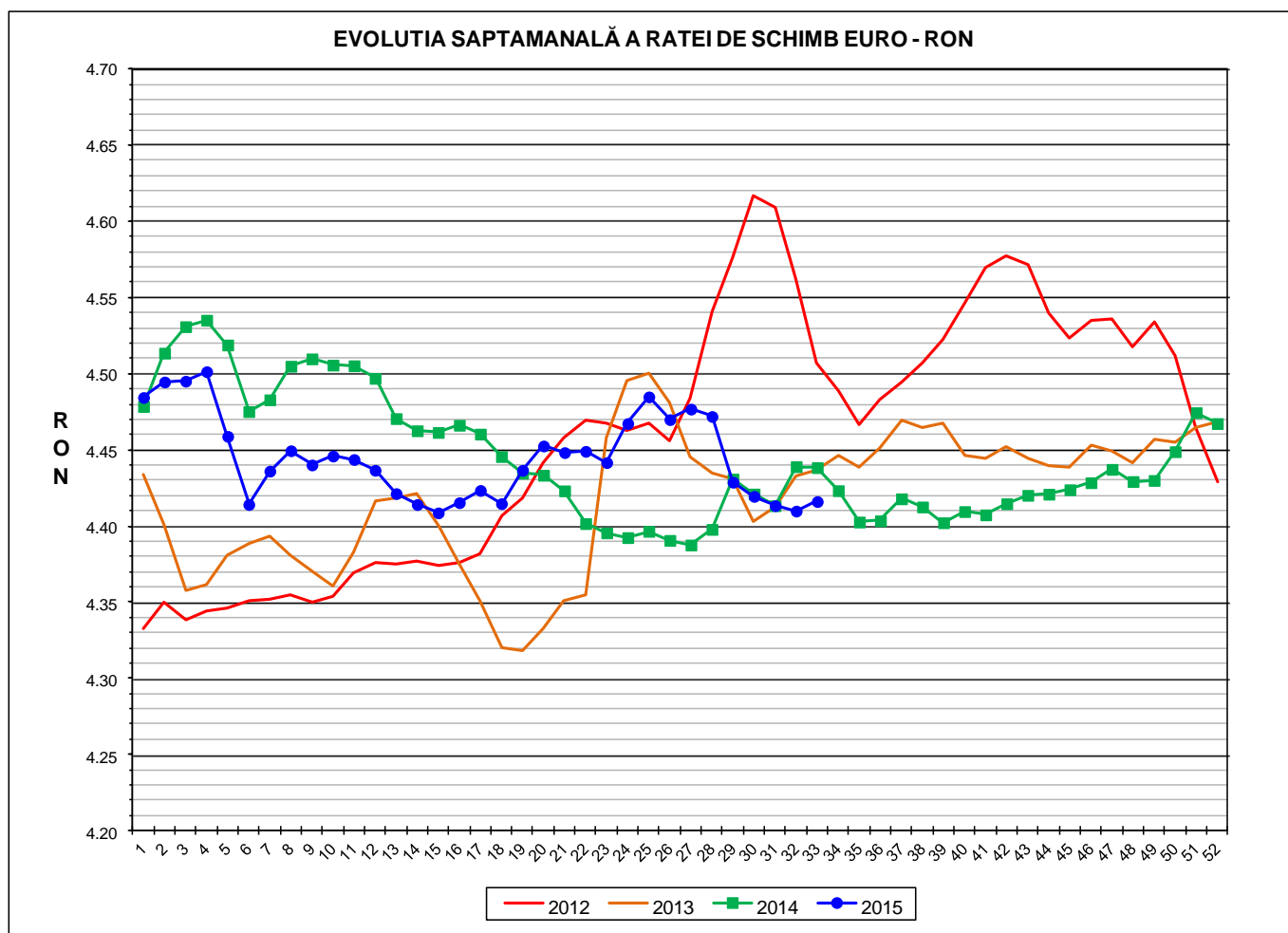




Prețul de piață al porcilor la intrarea în abator

Săptămâna 33 (10 – 16 august 2015)



RATA DE SCHIMB EURO - RON			
S33 2015	S33 / S32	S33 / S1	S33 2015 / S33 2014
1€ = 4.4161 RON	0.14%	-1.52%	-0.50%



Situația porcilor tranzacționați care fac obiectul raportării prețurilor
în săptămâna 10 - 16 august 2015

Tip preț la intrarea în abator		Carcase cu greutatea caldă 60 - 120 kg			
		SEUROP		d.c. S+E	
		nr	% din total carcase clasificate	nr	% din total carcase clasificate
De bază pentru 56% carne macră	în carcasă	27,410	33.2%	26,333	31.9%
	în viu	7,459	9.0%	6,619	8.0%
Forfetar în viu		33,531	40.6%	30,985	37.5%
Total		68,400	82.8%	63,937	77.4%

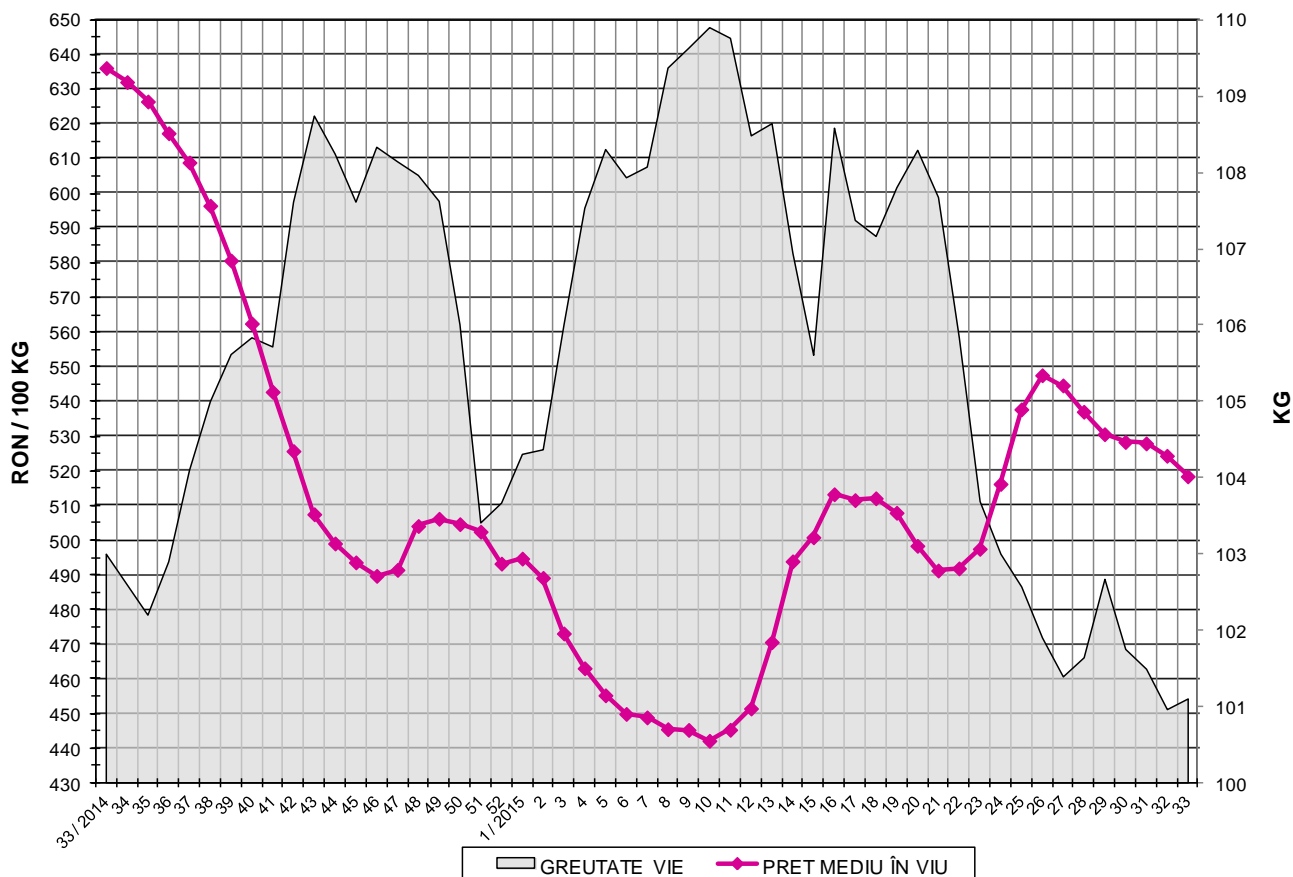
Carcase incluse în raportul național de prețuri pentru DG AGRI

Prețul de piață al porcilor
în săptămâna 10 - 16 august 2015

Clasa	% carne macră	Număr porci	% din total porci	Procent mediu carne macră	Greutate medie (kg)		Preț mediu (RON / 100 kg)	
					vie	carcasă caldă - 2%	viu	carcasă caldă - 2%
S	≥ 60	39,912	58.35	62.5	100.2	77.3	523.95	679.05
E	55 - 59.9	24,025	35.12	58.1	102.1	78.6	513.60	667.52
U	50 - 54.9	3,926	5.74	53.2	104.5	80.7	501.93	649.68
R	45 - 49.9	468	0.68	48.1	102.9	79.7	454.37	586.80
O	40 - 44.9	66	0.10	43.1	99.6	76.5	445.23	579.56
P	< 40	3	0.00	38.4	106.2	79.7	429.79	572.88
TOTAL		68,400	100.00	60.3	101.1	77.9	518.41	672.48



EVOLUTIA SAPTAMANALA A PRETULUI DE PIATA ÎN VIU AL PORCILOR LA INTRAREA ÎN ABATOR



PREȚ ÎN VIU		
S33 2015	S33 / S32	S33 2015 /S33 2014
RON 518.41	-1.13%	-18.51%

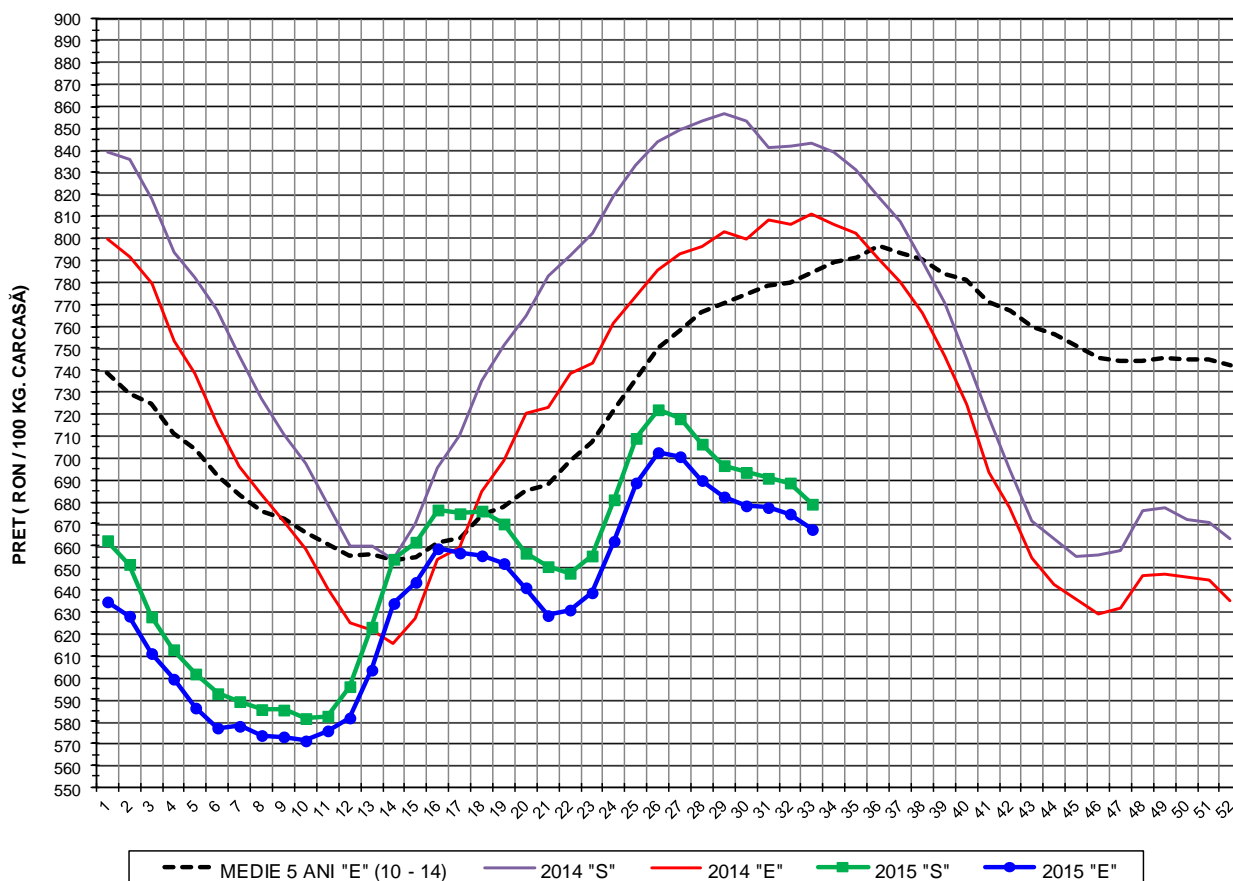


PREȚUL PE PROCENT CARNE MACRĂ AL PORCILOR
ÎN SĂPTĂMÂNA 10 -16 AUGUST 2015

% CARNE MACRĂ		NUMĂR PORCI	% CUMULATIV DIN TOTAL PORCI	GREUTATE (KG)		PREȚ MEDIU (RON/ 100 KG)	
NIVEL	MEDIE			VIE	CARCASA CALDĂ - 2%	VIU	CARCASA CALDĂ - 2%
≥64	65.1	8,069	11.80	100.72	78.20	525.81	677.22
63	63.4	6,036	20.62	99.72	77.03	524.20	678.58
62	62.4	8,135	32.51	99.67	76.87	523.31	678.59
61	61.5	8,846	45.45	100.12	77.01	523.87	681.07
60	60.5	8,826	58.35	100.39	77.23	522.74	679.48
59	59.5	7,657	69.55	101.40	77.97	518.47	674.25
58	58.5	6,229	78.65	102.06	78.54	514.85	669.04
57	57.5	4,678	85.49	102.46	78.87	511.38	664.30
56	56.5	3,256	90.25	102.50	78.88	507.98	660.10
55	55.5	2,205	93.48	103.28	79.48	506.42	658.04
54	54.5	1,563	95.76	104.35	80.55	507.33	657.22
53	53.5	963	97.17	104.67	80.87	504.67	653.17
52	52.5	633	98.09	104.14	80.55	500.85	647.50
51	51.5	461	98.77	105.11	81.16	497.03	643.69
≤50	48.6	843	100.00	103.02	79.71	461.21	596.08
	60.3	68,400	100.00	101.10	77.93	518.41	672.48



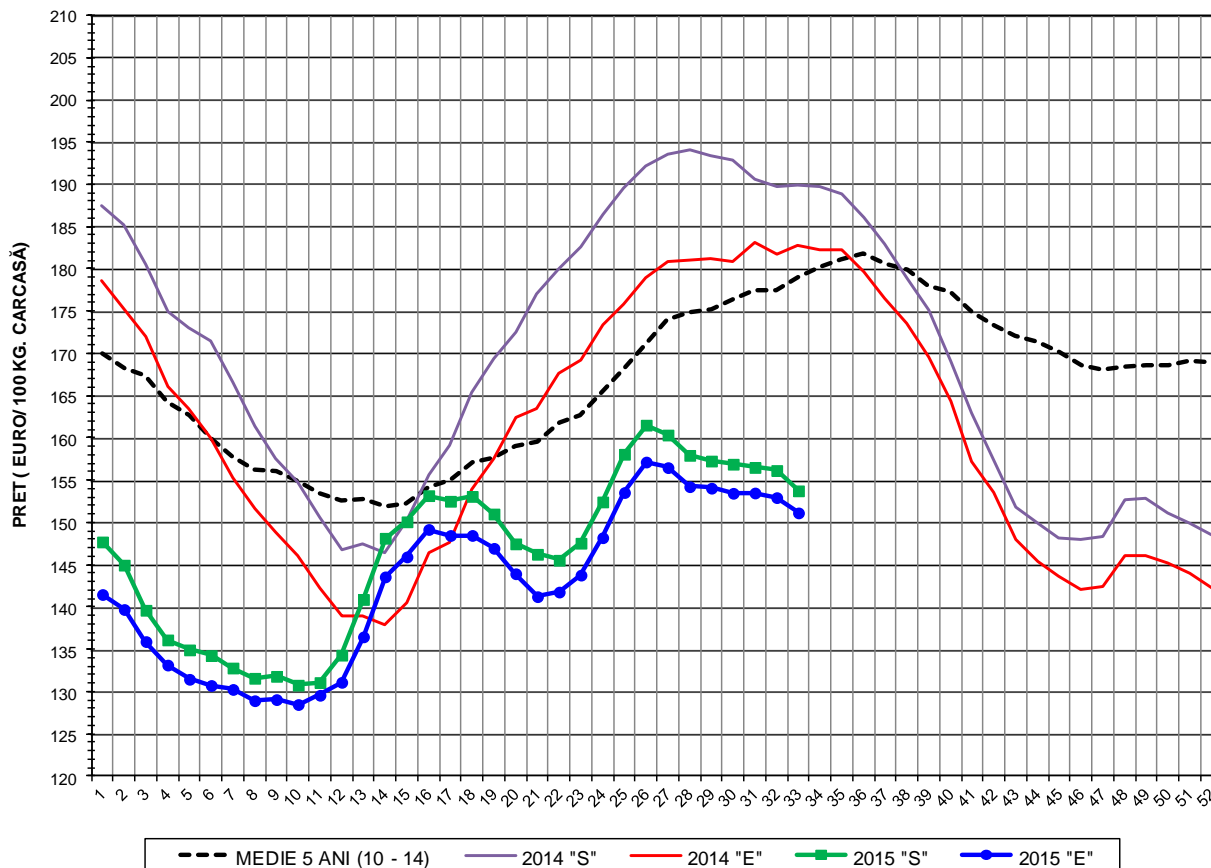
EVOLUTIA SAPTAMANALA A PRETULUI DE PIATA AL CARCASELOR - CLASELE "S" & "E" ÎN ROMANIA



PREȚ NAȚIONAL CARCASE CALITATEA STANDARD - CLASELE "S"&"E"					
CLASA	S33 2015	S33 / S32	S33 / S1	S33 2015 /S33 2014	S33 2015 /MEDIE 5 ANI
S	RON 679.05	-1.40%	2.51%	-19.46%	-
E	RON 667.52	-1.04%	5.20%	-17.69%	-14.93%



EVOLUTIA SAPTAMANALA A PRETULUI DE PIATA AL CARCASELOR CALITATEA - CLASELE "S"&"E" ÎN ROMANIA



PREȚ NAȚIONAL CARCASE CALITATEA STANDARD - CLASELE "S"&"E"

CLASA	S33 2015	S33 / S32	S33 / S1	S33 2015 /S33 2014	S33 2015 /MEDIE 5 ANI
S	€ 153.77	-1.54%	4.09%	-19.06%	-
E	€ 151.15	-1.18%	6.82%	-17.28%	-15.59%

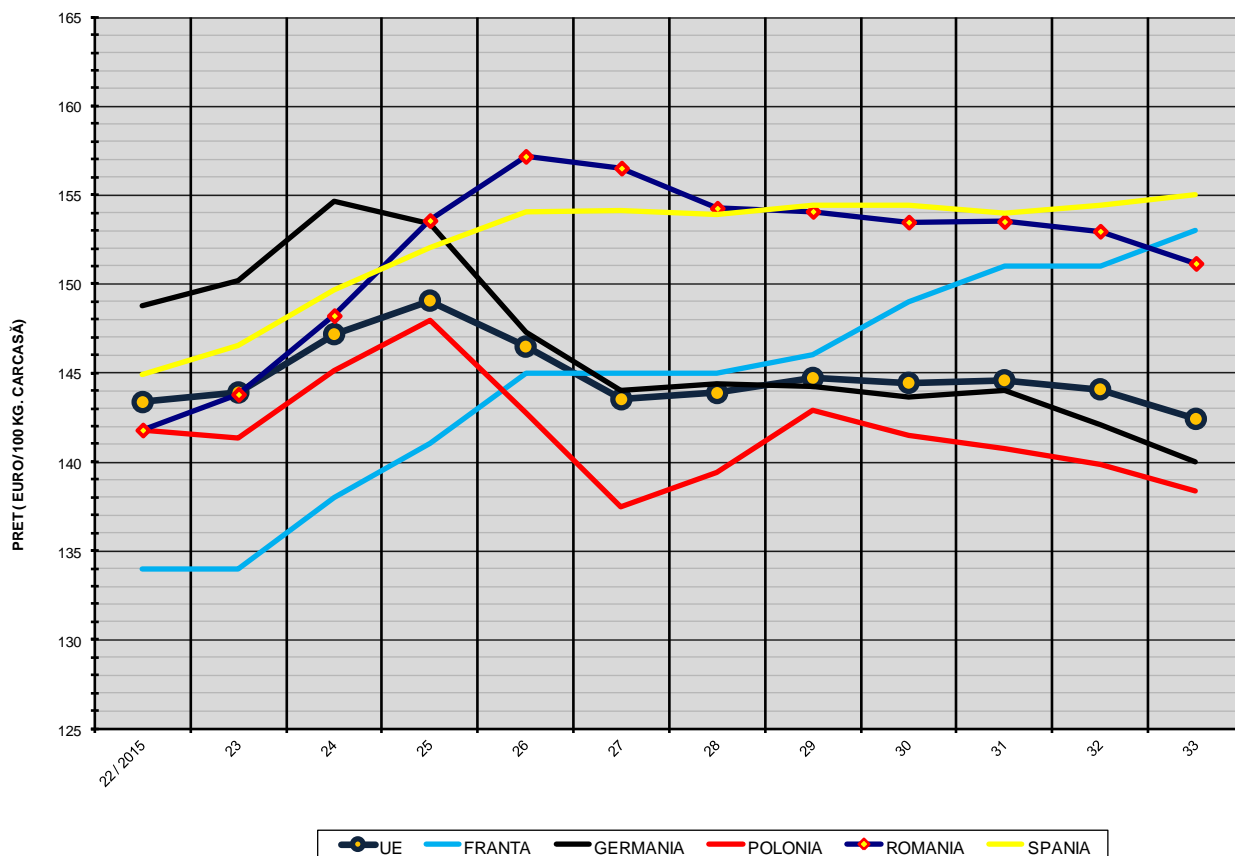


% PREȚ DE PIAȚĂ ÎN ROMÂNIA ȘI ÎN UE28 vs PRAGUL DE REFERINȚĂ UE28

SAPTAMANA	PREȚ (EUR)					% PREȚ vs PRAGUL DE REFERINȚĂ UE28 (150.939 EUR)				
	ROMÂNIA			UE28		ROMÂNIA			UE28	
	"S"	"E"	"S" + "E"	"S"	"E"	"S"	"E"	"S" + "E"	"S"	"E"
16 / 2015	153.20	149.19	151.47	148.21	145.15	101.50%	98.84%	100.35%	98.19%	96.17%
17	152.53	148.48	150.81	150.29	146.93	101.06%	98.37%	99.91%	99.57%	97.34%
18	153.10	148.49	151.23	149.17	144.51	101.43%	98.38%	100.19%	98.83%	95.74%
19	151.02	146.96	149.27	146.43	140.95	100.06%	97.36%	98.89%	97.01%	93.38%
20	147.49	143.96	145.82	146.12	140.74	97.72%	95.37%	96.61%	96.81%	93.24%
21	146.26	141.25	143.93	147.00	141.97	96.90%	93.58%	95.35%	97.39%	94.06%
22	145.55	141.79	143.86	148.25	143.35	96.43%	93.94%	95.31%	98.22%	94.97%
23	147.57	143.79	145.89	148.90	143.89	97.77%	95.27%	96.65%	98.65%	95.33%
24	152.45	148.22	150.61	151.79	147.17	101.00%	98.20%	99.78%	100.57%	97.50%
25	158.09	153.57	156.19	154.41	149.06	104.74%	101.74%	103.48%	102.30%	98.75%
26	161.54	157.17	159.71	153.25	146.47	107.02%	104.13%	105.81%	101.53%	97.04%
27	160.37	156.51	158.82	151.18	143.51	106.25%	103.69%	105.22%	100.16%	95.08%
28	157.96	154.26	156.54	150.79	143.86	104.65%	102.20%	103.71%	99.90%	95.31%
29	157.29	154.08	155.97	151.33	144.71	104.21%	102.08%	103.33%	100.26%	95.87%
30	156.92	153.47	155.61	151.58	144.43	103.96%	101.68%	103.10%	100.42%	95.69%
31	156.53	153.51	155.46	151.72	144.58	103.71%	101.70%	103.00%	100.52%	95.78%
32	156.17	152.96	154.93	151.42	144.07	103.47%	101.34%	102.65%	100.32%	95.45%
33	153.77	151.16	152.78	149.93	142.41	101.87%	100.14%	101.22%	99.33%	94.35%



EVOLUTIA SĂPTĂMÂNALĂ A PREȚULUI CLASA "E" ÎN UE ȘI ÎN CÂTEVA STATE MEMBRE



COMPARAȚII DE PREȚURI											
S33 2015 =	UE28	FR	DE	PL	RO	ES	RO vs UE28	RO vs FR	RO vs DE	RO vs PL	RO vs ES
	€ 142.41	€ 153.00	€ 139.98	€ 138.36	€ 151.15	€ 154.99	€ 8.75 (6.1%)	-€ 1.85 (-1.2%)	€ 11.17 (8.0%)	€ 12.80 (9.3%)	-€ 3.84 (-2.5%)

PREȚUL CARCASELOR DIN CLASA "E" ÎN STATELE MEMBRU UE
ÎN SĂPTĂMÂNA 10 - 16 AUGUST 2015

