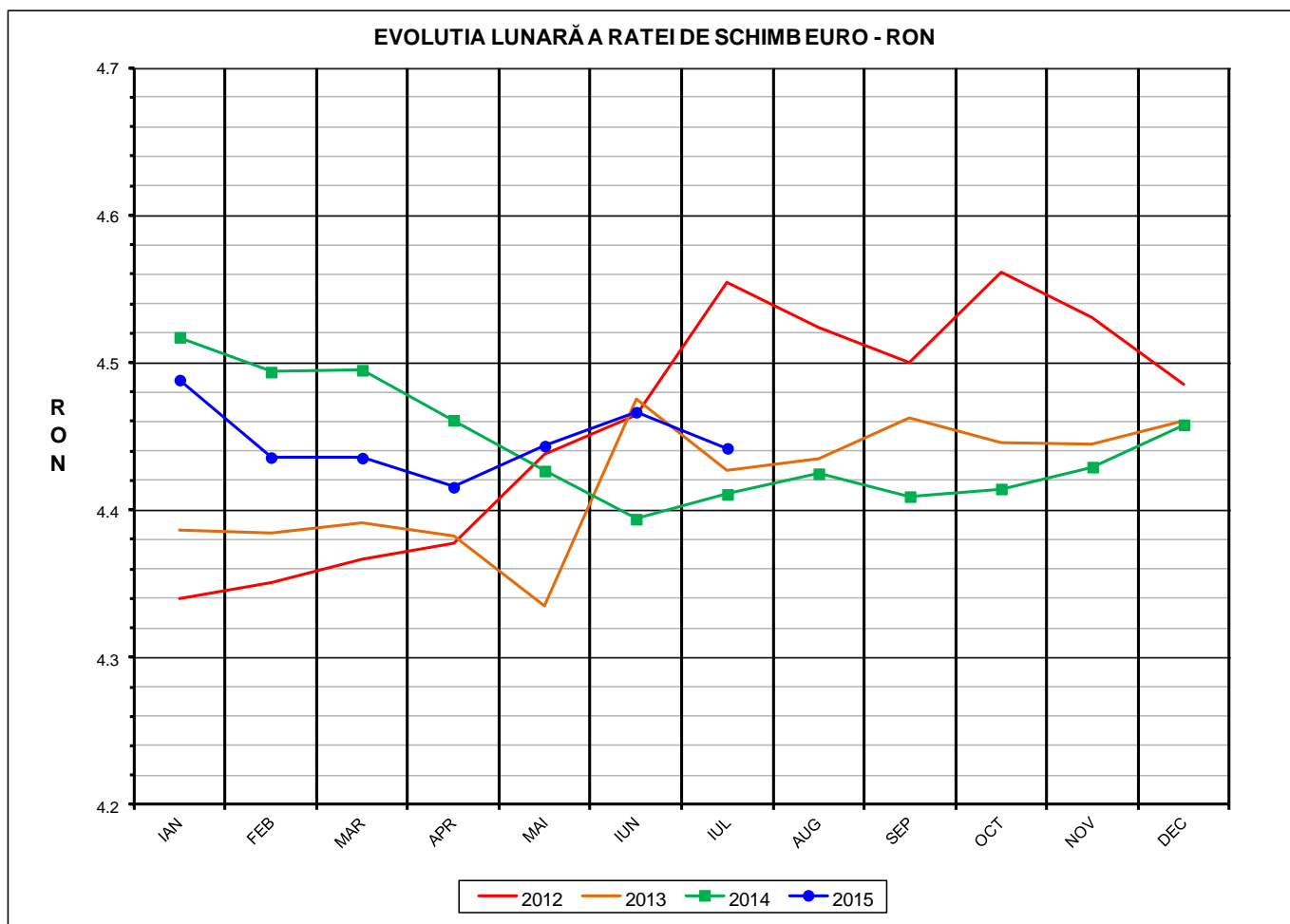


Prețul de piață al porcilor la intrarea în abator Iulie 2015



RATA DE SCHIMB EURO - RON			
IUL 2015	IUL / IUN	IUL / IAN	IUL 2015 / IUL 2014
1€ = 4.4419 RON	-0.55%	-1.03%	0.71%



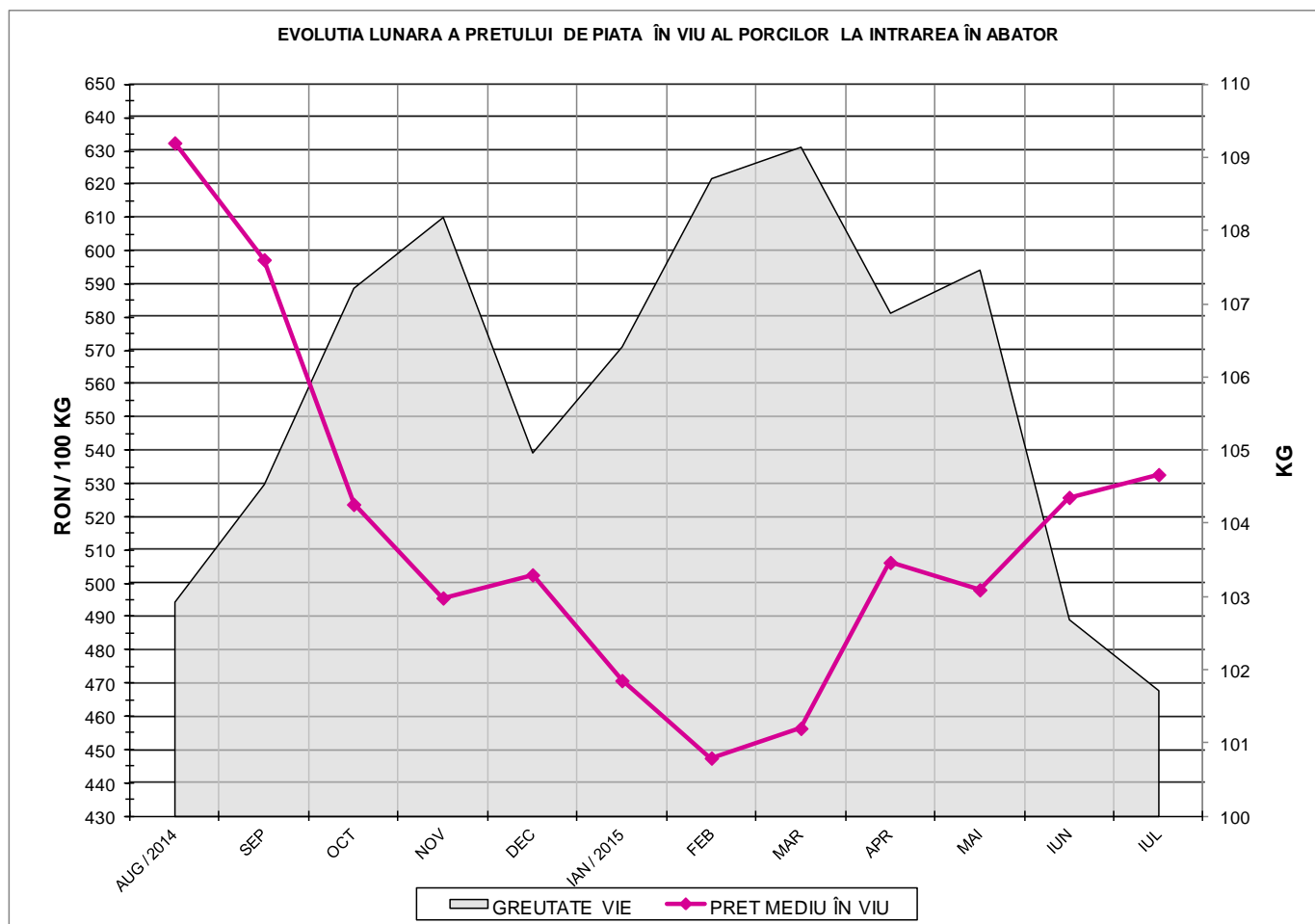
Situația porcilor tranzacționați care fac obiectul raportării prețurilor
în luna iulie 2015

Tip preț la intrarea în abator		Carcase cu greutatea caldă 60 - 120 kg			
		SEUROP		d.c. S+E	
		nr	% din total carcase clasificate	nr	% din total carcase clasificate
De bază pentru 56% carne macră	în carcasă	117,680	34.1%	110,417	32.0%
	în viu	30,208	8.8%	26,868	7.8%
Forfetar	în viu	136,277	39.5%	127,408	36.9%
Total		284,165	82.4%	264,693	76.7%

Carcase incluse în raportul național de prețuri pentru DG AGRI

Prețul de piață al porcilor
în luna iulie 2015

Clasa	% carne macră	Număr porci	% din total porci	Procent mediu carne macră	Greutate medie (kg)		Preț mediu (RON / 100 kg)	
					vie	carcasă caldă - 2%	viu	carcasă caldă - 2%
S	≥ 60	163,812	57.65	62.5	100.4	77.4	539.82	699.79
E	55 - 59.9	100,881	35.50	58.0	103.1	79.4	527.48	685.08
U	50 - 54.9	17,238	6.07	53.2	106.0	81.8	508.15	658.47
R	45 - 49.9	1,924	0.68	48.2	103.8	80.1	453.94	588.69
O	40 - 44.9	283	0.10	43.3	101.3	77.5	450.55	589.15
P	< 40	27	0.01	36.5	109.8	83.8	492.37	644.56
TOTAL		284,165	100.00	60.2	101.7	78.4	532.69	691.01



PREȚ ÎN VIU	
IUL 2015	IUL / IUN
RON 532.69	1.30%



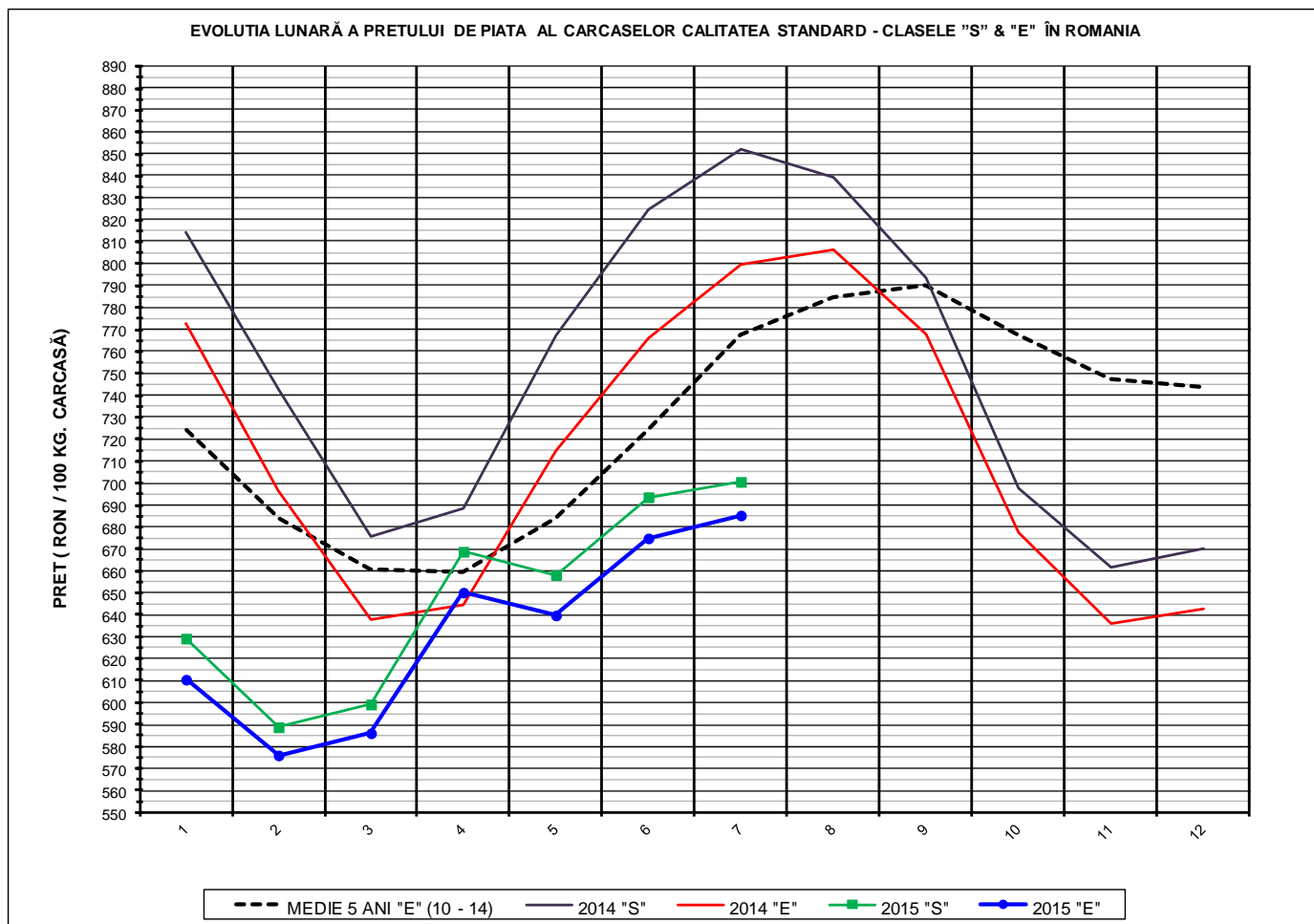
PREȚUL PE PROCENT CARNE MACRĂ AL PORCILOR
ÎN LUNA IULIE 2015

% CARNE MACRĂ		NUMĂR PORCI	% CUMULATIV DIN TOTAL PORCI	GREUTATE (KG)		PREȚ MEDIU (RON/ 100 KG)	
NIVEL	MEDIE			VIE	CARCASA CALDĂ - 2%	VIU	CARCASA CALDĂ - 2%
≥64	65.1	32,247	11.35	99.77	77.42	541.67	698.06
63	63.4	25,182	20.21	99.56	76.89	540.08	699.37
62	62.4	33,679	32.06	100.12	77.17	539.78	700.30
61	61.5	36,842	45.03	100.74	77.49	539.96	702.00
60	60.5	35,862	57.65	101.33	77.98	537.89	698.91
59	59.5	32,045	68.92	102.20	78.67	534.14	693.93
58	58.5	25,038	77.73	102.83	79.19	529.39	687.46
57	57.5	19,650	84.65	103.54	79.70	524.89	681.93
56	56.5	14,365	89.70	104.18	80.23	520.17	675.42
55	55.5	9,783	93.15	104.60	80.60	517.18	671.16
54	54.5	6,599	95.47	105.76	81.67	515.98	668.17
53	53.5	4,435	97.03	106.38	82.14	511.86	662.95
52	52.5	2,918	98.06	106.02	81.91	505.78	654.65
51	51.5	2,030	98.77	106.08	81.57	501.70	652.48
≤50	48.5	3,490	100.00	104.16	80.22	459.66	596.83
	60.2	284,165	100.00	101.72	78.41	532.69	691.01



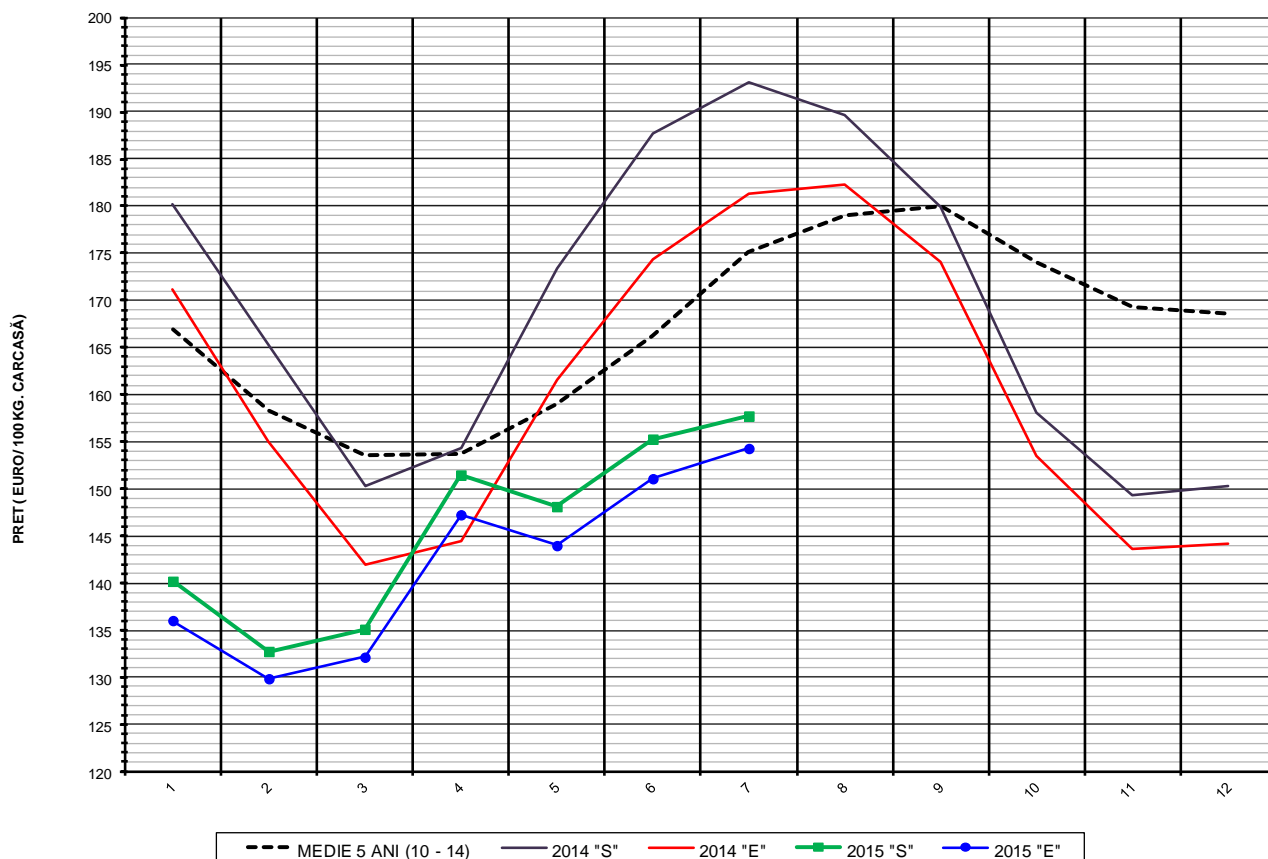
Prețul mediu ponderat lunar al carcaselor din clasa "S" & "E" în România și în UE

Săptămâna			Număr zile (ponderi)	Preț mediu ponderat						preț RO vs pret UE28 (%)	
				ROMÂNIA				UE28		S	E
nr	perioada	luna		S		E		S	E		
			EURO / 100 kg	RON / 100 kg	EURO / 100 kg	RON / 100 kg	S	E	S	E	
27	1 - 5	iul / 2015	5	160.37	717.94	156.51	700.68	151.18	143.51	6.08%	9.06%
28	6 - 12		7	157.96	706.41	154.26	689.84	150.79	143.86	4.76%	7.22%
29	13 - 19		7	157.29	696.62	154.08	682.39	151.33	144.71	3.94%	6.48%
30	20 - 26		7	156.92	693.51	153.47	678.29	151.58	144.43	3.52%	6.26%
31	27 - 31		5	156.53	690.85	153.51	677.51	151.72	144.60	3.17%	6.16%
Total			31	157.73	700.64	154.28	685.31	151.30	144.24	4.25%	6.96%



PREȚ NAȚIONAL CARCASE CALITATEA STANDARD - CLASELE "S" & "E"					
CLASA	IUL 2015	IUL / IUN	IUL / IAN	IUL 2015 / IUL 2014	IUL 2015 / MEDIE 5 ANI
S	RON 700.64	1.01%	11.36%	-17.76%	-
E	RON 685.31	1.55%	12.26%	-14.29%	-10.72%

EVOLUTIA LUNARĂ A PRETULUI DE PIATA AL CARCASELOR CALITATEA STANDARD - CLASELE "S" & "E" ÎN ROMANIA

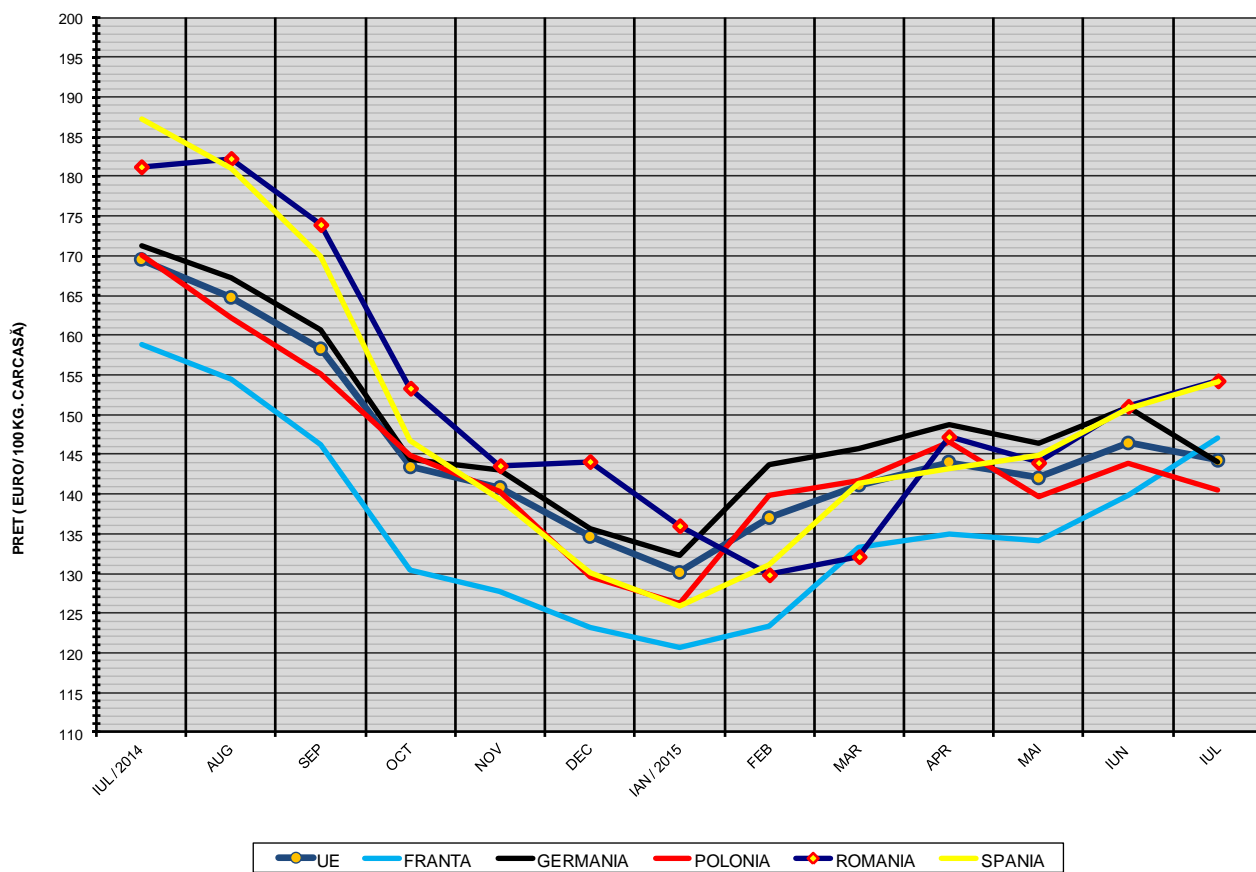


PREȚ NAȚIONAL CARCASE CALITATEA STANDARD - CLASELE "S" & "E"

CLASA	IUL 2015	IUL / IUN	IUL / IAN	IUL 2015 / IUL 2014	IUL 2015 / MEDIE 5 ANI
S	€ 157.73	1.58%	12.52%	-18.32%	-
E	€ 154.28	2.12%	13.43%	-14.89%	-11.89%



EVOLUTIA LUNARĂ A PREȚULUI CLASA "E" ÎN UE ȘI ÎN CÂTEVA STATE MEMBRE



COMPARAȚII DE PREȚURI											
iuI 2015 =	UE28	FR	DE	PL	RO	ES	RO - UE27	RO - FR	RO - DE	RO - PL	RO - ES
	144.2 €	147.1 €	144.1 €	140.6 €	154.3 €	154.2 €	10.0 € (7.0%)	7.2 € (4.9%)	10.2 € (7.1%)	13.7 € (9.8%)	0.1 € (0.1%)



PREȚUL CARCASELOR DIN CLASA "E" ÎN STATELE MEMBRE VERSUS PREȚUL UE
ÎN LUNA IULIE 2015

