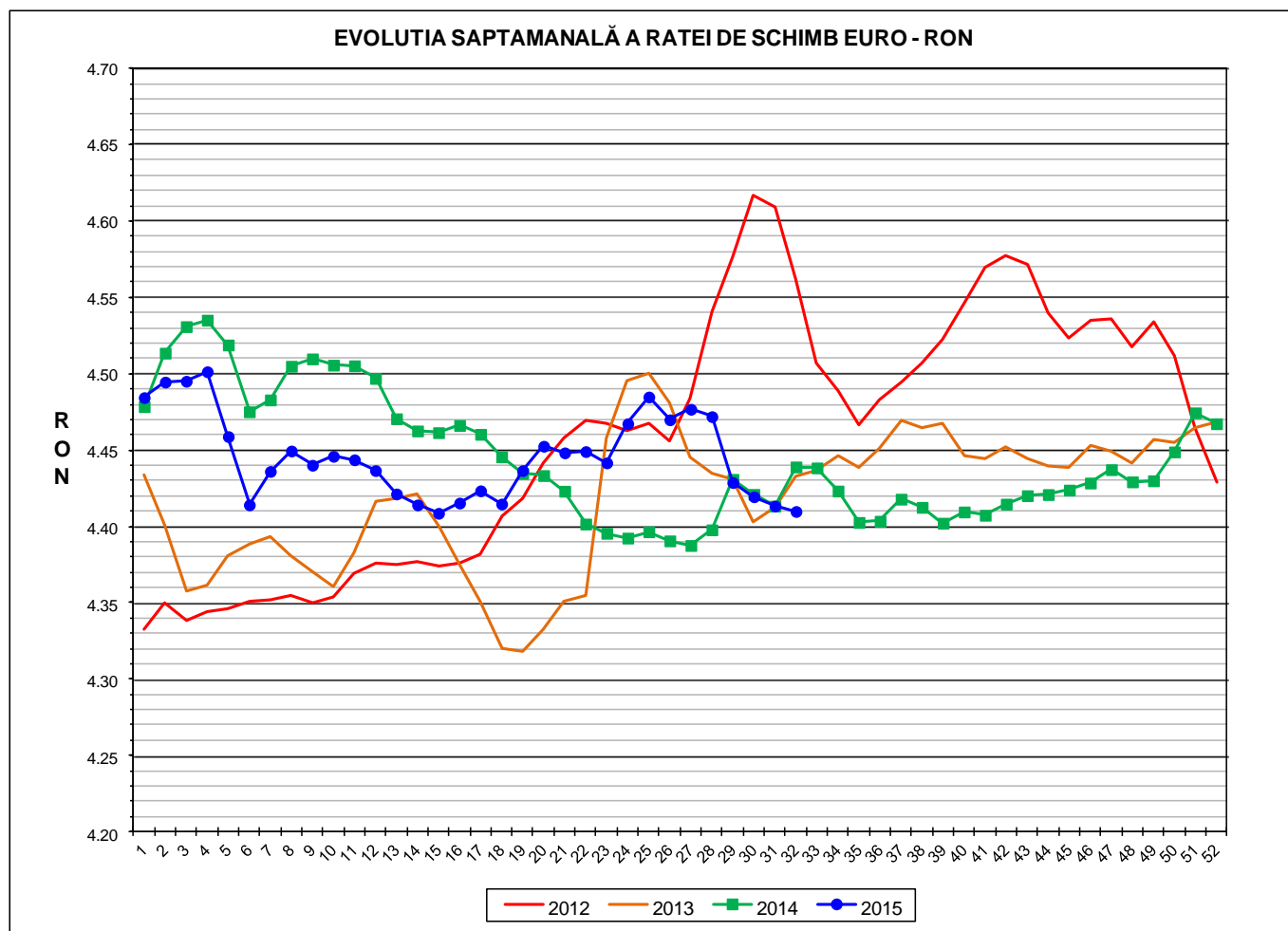


Prețul de piață al porcilor la intrarea în abator Săptămâna 32 (3 – 9 august 2015)



RATA DE SCHIMB EURO - RON			
S32 2015	S32 / S31	S32 / S1	S32 2015 / S32 2014
1€ = 4.4099 RON	-0.08%	-1.66%	-0.66%



**Situația porcilor tranzacționați care fac obiectul raportării prețurilor
în săptămâna 3 - 9 august 2015**

Tip preț la intrarea în abator		Carcase cu greutatea caldă 60 - 120 kg			
		SEUROP		d.c. S+E	
		nr	% din total carcase clasificate	nr	% din total carcase clasificate
De bază pentru 56% carne macră	în carcasă	28,517	38.9%	27,234	37.1%
	în viu	5,881	8.0%	5,225	7.1%
Forfetar în viu		26,779	36.5%	24,820	33.8%
Total		61,177	83.4%	57,279	78.1%

Carcase incluse în raportul național de prețuri pentru DG AGRI

**Prețul de piață al porcilor
în săptămâna 3 - 9 august 2015**

Clasa	% carne macră	Număr porci	% din total porci	Procent mediu carne macră	Greutate medie (kg)		Preț mediu (RON / 100 kg)	
					vie	carcasă caldă - 2%	viu	carcasă caldă - 2%
S	≥ 60	35,407	57.88	62.5	99.9	77.1	531.38	688.71
E	55 - 59.9	21,872	35.75	58.0	102.0	78.4	518.23	674.55
U	50 - 54.9	3,491	5.71	53.3	105.1	80.8	501.92	652.79
R	45 - 49.9	353	0.58	48.3	104.4	80.3	454.29	590.84
O	40 - 44.9	50	0.08	43.4	104.0	80.1	447.13	580.74
P	< 40	4	0.01	36.9	110.8	85.7	407.14	526.67
TOTAL		61,177	100.00	60.3	101.0	77.8	524.34	680.79

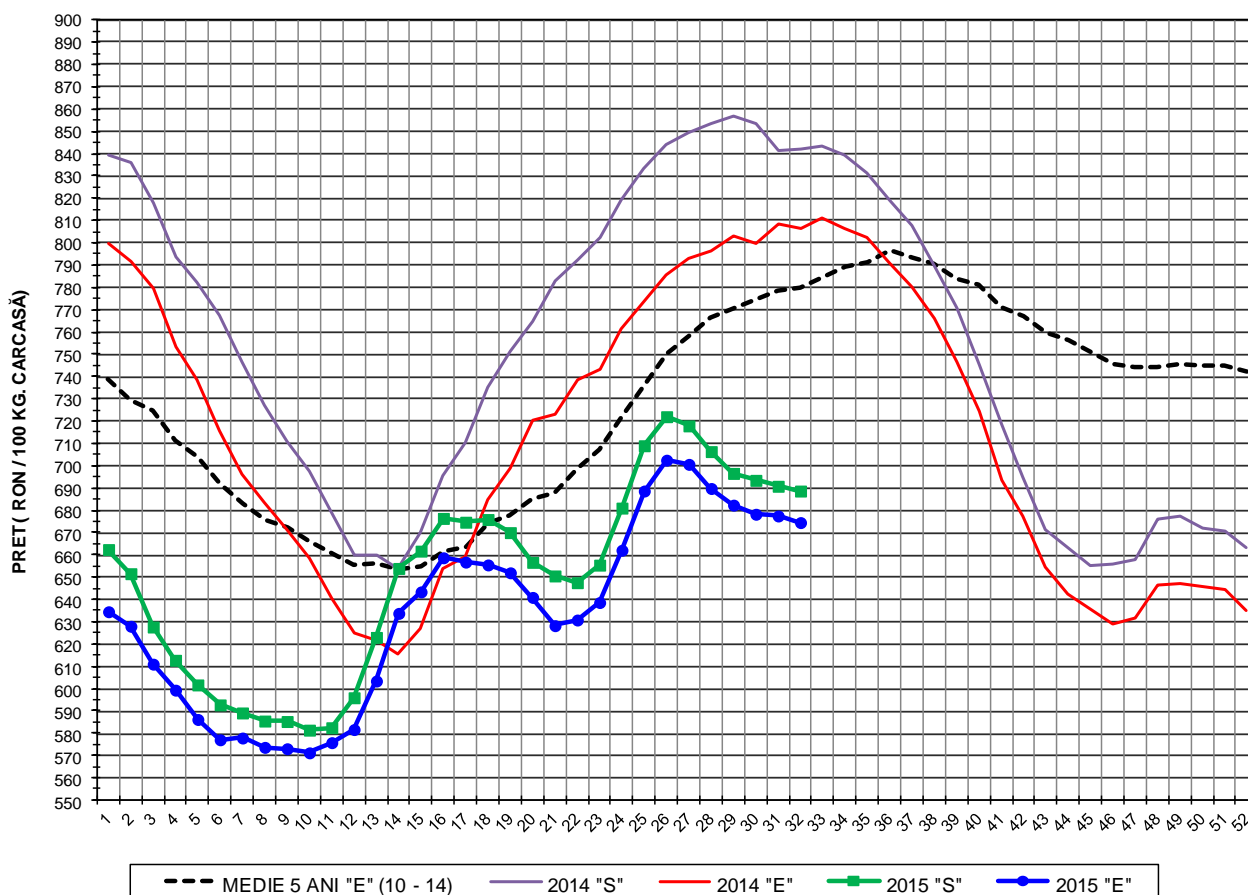


PREȚUL PE PROCENT CARNE MACRĂ AL PORCILOR
ÎN SĂPTĂMÂNA 3 - 9 AUGUST 2015

% CARNE MACRĂ		NUMĂR PORCI	% CUMULATIV DIN TOTAL PORCI	GREUTATE (KG)		PREȚ MEDIU (RON/ 100 KG)	
NIVEL	MEDIE			VIE	CARCASA CALDĂ - 2%	VIU	CARCASA CALDĂ - 2%
≥64	65.1	7,567	12.37	100.22	77.95	533.77	686.30
63	63.4	5,431	21.25	99.38	76.83	532.01	688.13
62	62.4	7,033	32.74	99.75	76.90	531.27	689.20
61	61.5	7,762	45.43	99.72	76.67	531.46	691.28
60	60.5	7,614	57.88	100.08	76.83	528.55	688.47
59	59.5	6,926	69.20	101.31	77.82	524.62	682.99
58	58.5	5,535	78.25	101.81	78.24	520.20	676.92
57	57.5	4,298	85.27	102.38	78.64	515.42	671.07
56	56.5	3,065	90.28	102.55	78.77	510.22	664.25
55	55.5	2,048	93.63	103.33	79.44	509.52	662.77
54	54.5	1,407	95.93	105.02	80.91	507.78	659.08
53	53.5	908	97.41	105.26	80.80	505.54	658.64
52	52.4	532	98.28	104.59	80.55	501.03	650.59
51	51.5	388	98.92	106.17	81.30	496.52	648.40
≤50	48.7	663	100.00	104.41	80.22	458.25	596.39
	60.3	61,177	100.00	100.96	77.76	524.34	680.79



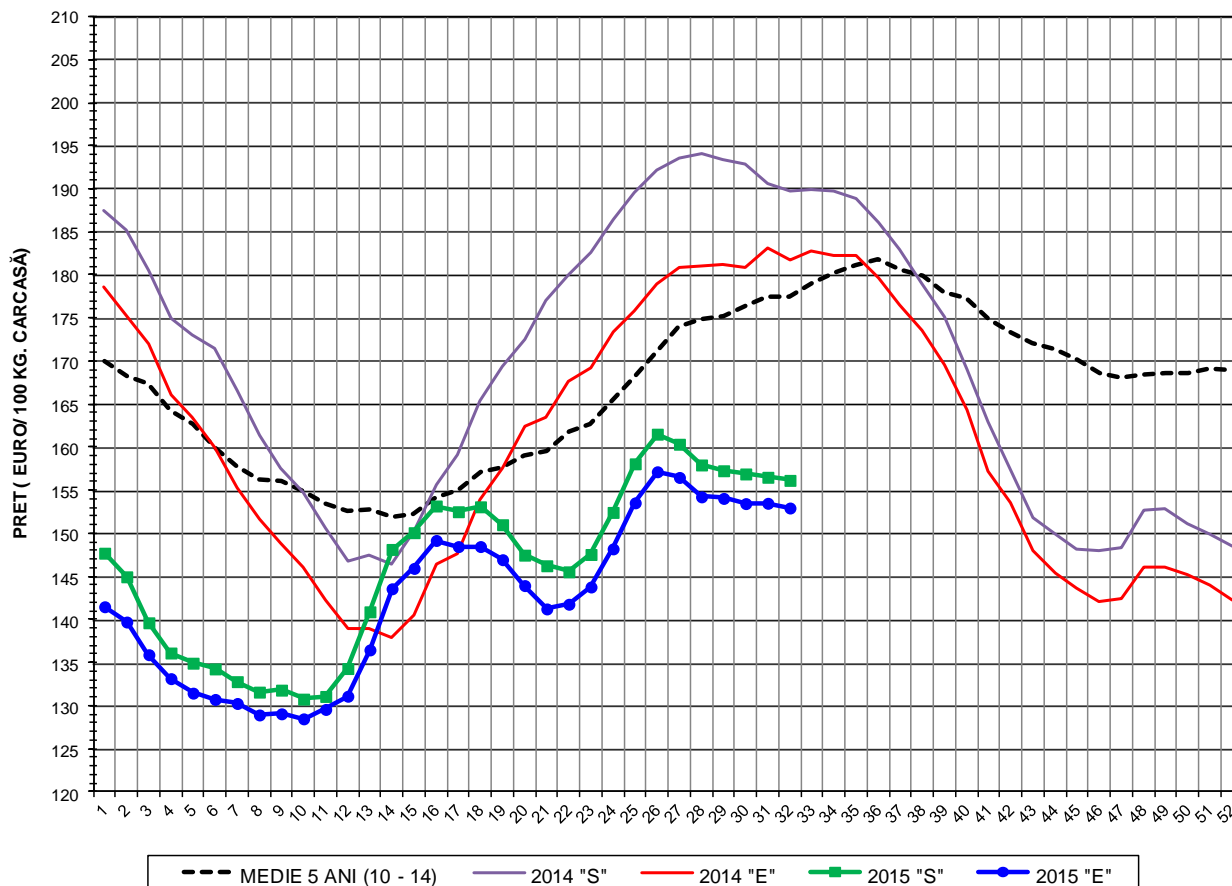
EVOLUTIA SAPTAMANALA A PRETULUI DE PIATA AL CARCASELOR - CLASELE "S" & "E" ÎN ROMANIA



PREȚ NAȚIONAL CARCASE CALITATEA STANDARD - CLASELE "S"&"E"					
CLASA	S32 2015	S32 / S31	S32 / S1	S32 2015 /S32 2014	S32 2015 /MEDIE 5 ANI
S	RON 688.71	-0.31%	3.97%	-18.20%	-
E	RON 674.55	-0.44%	6.30%	-16.35%	-13.48%



EVOLUTIA SAPTAMANALA A PRETELUI DE PIATA AL CARCASELOR CALITATEA - CLASELE "S"&"E" ÎN ROMANIA



PREȚ NAȚIONAL CARCASE CALITATEA STANDARD - CLASELE "S"&"E"

CLASA	S32 2015	S32 / S31	S32 / S1	S32 2015 /S32 2014	S32 2015 /MEDIE 5 ANI
S	€ 156.17	-0.23%	5.72%	-17.66%	-
E	€ 152.96	-0.36%	8.10%	-15.80%	-13.82%

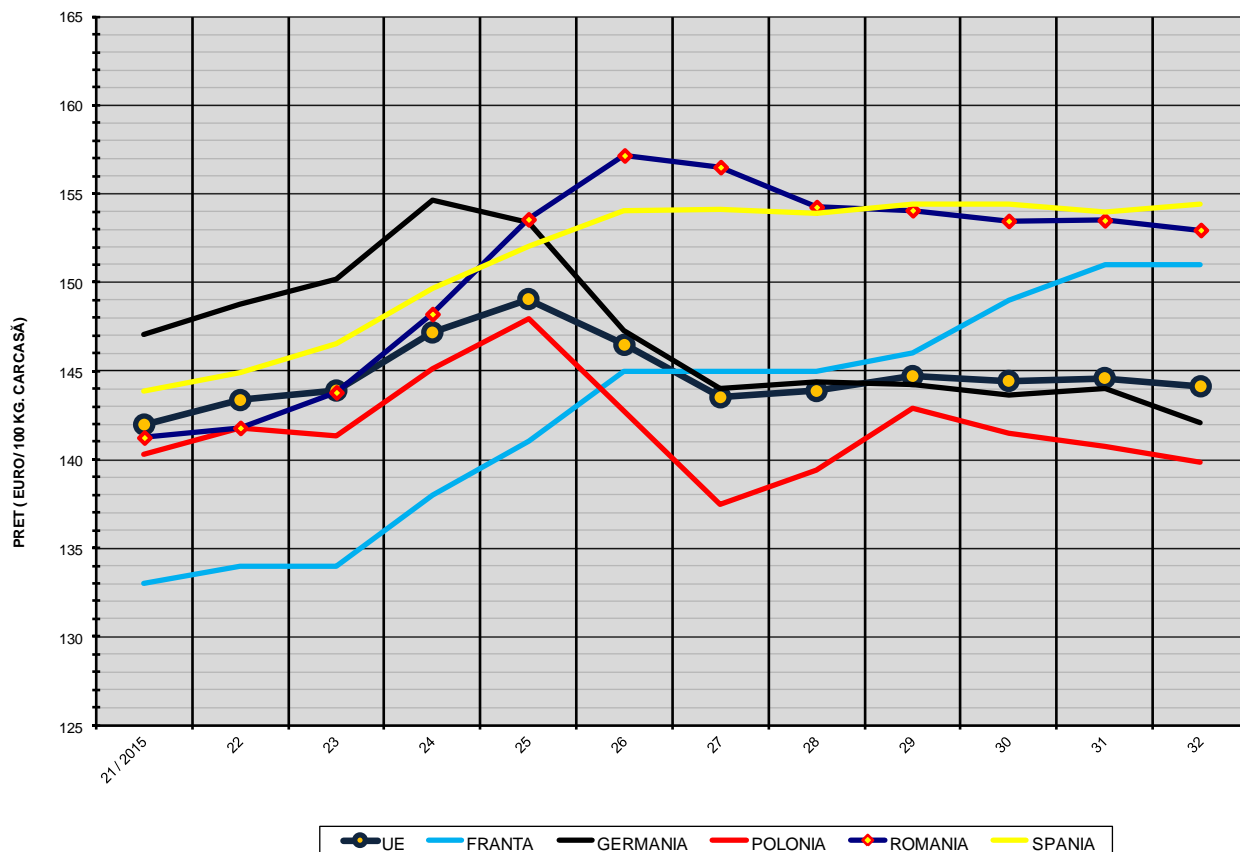


% PREȚ DE PIAȚĂ ÎN ROMÂNIA ȘI ÎN UE28 vs PRAGUL DE REFERINȚĂ UE28

SAPTAMANA	PREȚ (EUR)					% PREȚ vs PRAGUL DE REFERINȚĂ UE28 (150.939 EUR)				
	ROMÂNIA			UE28		ROMÂNIA			UE28	
	"S"	"E"	"S" + "E"	"S"	"E"	"S"	"E"	"S" + "E"	"S"	"E"
15 / 2015	150.10	145.95	148.30	145.82	142.16	99.44%	96.70%	98.25%	96.61%	94.18%
16	153.20	149.19	151.47	148.21	145.15	101.50%	98.84%	100.35%	98.19%	96.17%
17	152.53	148.48	150.81	150.29	146.93	101.06%	98.37%	99.91%	99.57%	97.34%
18	153.10	148.49	151.23	149.17	144.51	101.43%	98.38%	100.19%	98.83%	95.74%
19	151.02	146.96	149.27	146.43	140.95	100.06%	97.36%	98.89%	97.01%	93.38%
20	147.49	143.96	145.82	146.12	140.74	97.72%	95.37%	96.61%	96.81%	93.24%
21	146.26	141.25	143.93	147.00	141.97	96.90%	93.58%	95.35%	97.39%	94.06%
22	145.55	141.79	143.86	148.25	143.35	96.43%	93.94%	95.31%	98.22%	94.97%
23	147.57	143.79	145.89	148.90	143.89	97.77%	95.27%	96.65%	98.65%	95.33%
24	152.45	148.22	150.61	151.79	147.17	101.00%	98.20%	99.78%	100.57%	97.50%
25	158.09	153.57	156.19	154.41	149.06	104.74%	101.74%	103.48%	102.30%	98.75%
26	161.54	157.17	159.71	153.25	146.47	107.02%	104.13%	105.81%	101.53%	97.04%
27	160.37	156.51	158.82	151.18	143.51	106.25%	103.69%	105.22%	100.16%	95.08%
28	157.96	154.26	156.54	150.79	143.86	104.65%	102.20%	103.71%	99.90%	95.31%
29	157.29	154.08	155.97	151.33	144.71	104.21%	102.08%	103.33%	100.26%	95.87%
30	156.92	153.47	155.61	151.58	144.43	103.96%	101.68%	103.10%	100.42%	95.69%
31	156.53	153.51	155.46	151.72	144.60	103.71%	101.70%	103.00%	100.52%	95.80%
32	156.17	152.96	154.93	151.44	144.13	103.47%	101.34%	102.65%	100.33%	95.49%



EVOLUTIA SĂPTĂMÂNĂLĂ A PREȚULUI CLASA "E" ÎN UE ȘI ÎN CÂTEVA STATE MEMBRE



COMPARAȚII DE PREȚURI

S32 2015 =	UE28	FR	DE	PL	RO	ES	RO vs UE28	RO vs FR	RO vs DE	RO vs PL	RO vs ES
	€ 144.13	€ 151.00	€ 142.09	€ 139.83	€ 152.96	€ 154.43	€ 8.83 (6.1%)	€ 1.96 (1.3%)	€ 10.87 (7.7%)	€ 13.13 (9.4%)	-€ 1.47 (-1.0%)



PREȚUL CARCASELOR DIN CLASA "E" ÎN STATELE MEMBRE VERSUS PREȚUL UE
ÎN SĂPTĂMÂNA 3-9 AUGUST 2015

