



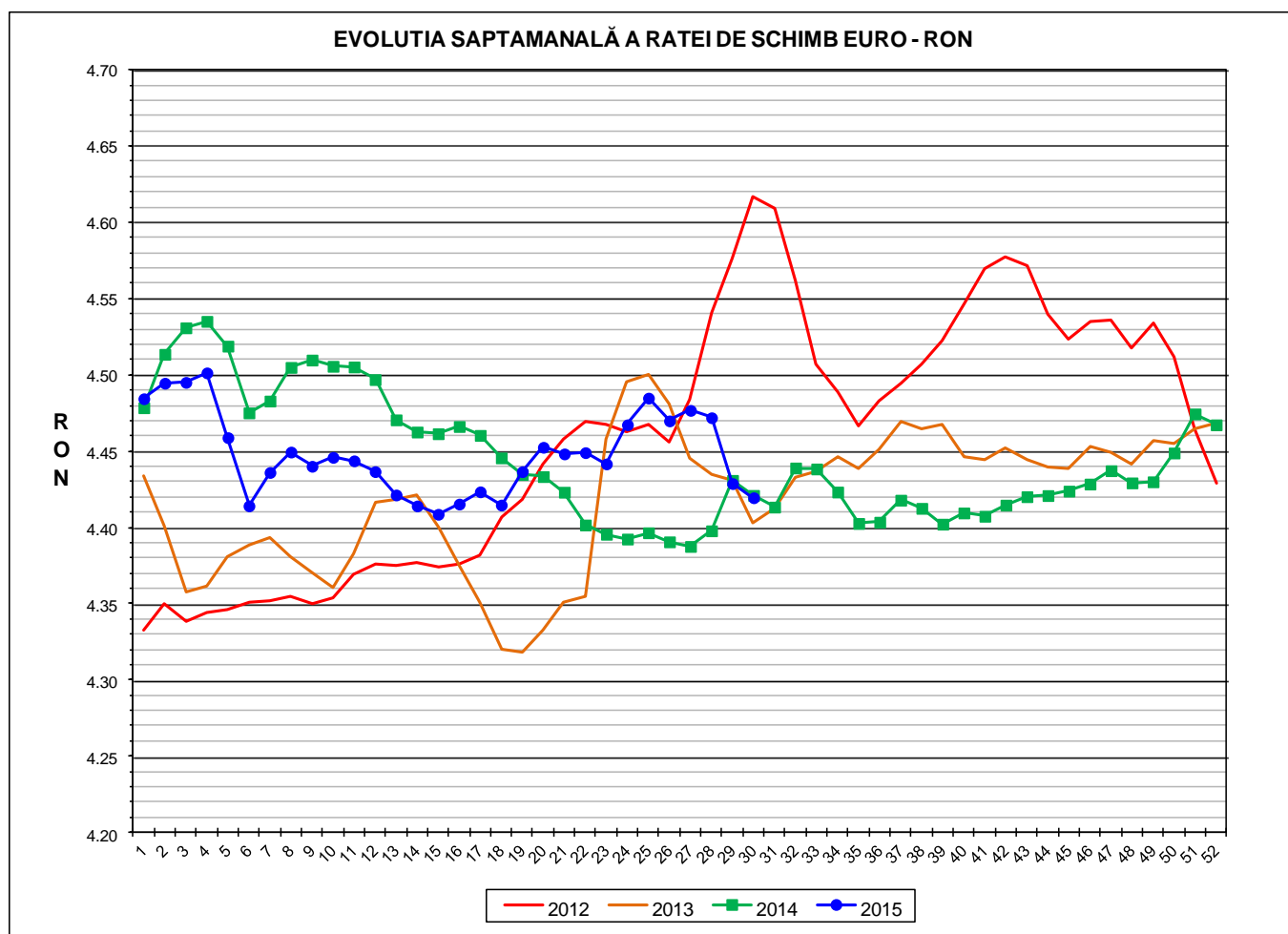
Prețul de piață al porcilor la intrarea în abator

Săptămâna 30 (20 – 26 iulie 2015)

Prescurtări folosite: Sn = săptămâna numărul din anul calendaristic.

Sn / Sn-1 = variație săptămânală.

Variațiile săptămânale, cele față de săptămâna 1 sau anuale, sunt exprimate în %.



RATA DE SCHIMB EURO - RON			
S30 2015	S30 / S29	S30 / S1	S30 2015 / S30 2014
1€ = 4.4196 RON	-0.21%	-1.45%	-0.03%



Situația porcilor tranzacționați care fac obiectul raportării prețurilor
în săptămâna 20 - 26 iulie 2015

Tip preț la intrarea în abator		Carcase cu greutatea caldă 60 - 120 kg			
		SEUROP		d.c. S+E	
		nr	% din total carcase clasificate	nr	% din total carcase clasificate
De bază pentru 56% carne macră	în carcasă	27,462	33.5%	25,782	31.5%
	în viu	7,639	9.3%	6,775	8.3%
Forfetar în viu		31,634	38.6%	29,585	36.1%
Total		66,735	81.5%	62,142	75.9%

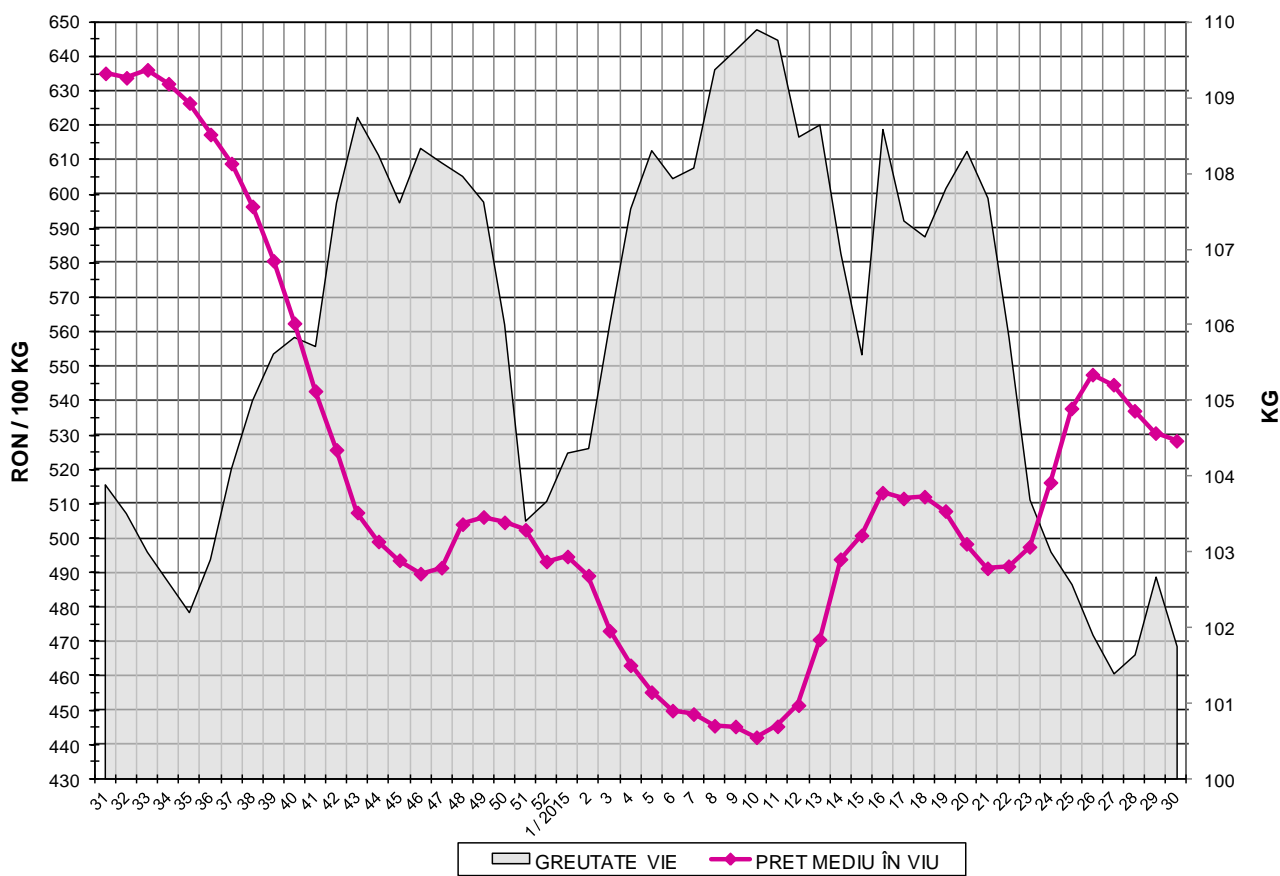
Carcase incluse în raportul național de prețuri pentru DG AGRI

Prețul de piață al porcilor
în săptămâna 20 - 26 iulie 2015

Clasa	% carne macră	Număr porci	% din total porci	Procent mediu carne macră	Greutate medie (kg)		Preț mediu (RON / 100 kg)	
					vie	carcasă caldă - 2%	viu	carcasă caldă - 2%
S	≥ 60	38,916	58.31	62.5	100.5	77.6	535.51	693.51
E	55 - 59.9	23,226	34.80	58.0	103.0	79.4	522.97	678.29
U	50 - 54.9	4,075	6.11	53.2	106.4	82.3	503.38	650.54
R	45 - 49.9	440	0.66	48.1	105.3	81.3	446.91	579.00
O	40 - 44.9	73	0.11	43.3	104.8	80.4	441.52	576.10
P	< 40	5	0.01	33.0	97.4	75.7	490.24	630.12
TOTAL		66,735	100.00	60.3	101.8	78.5	528.33	684.48



EVOLUTIA SAPTAMANALA A PRETULUI DE PIATA ÎN VIU AL PORCILOR LA INTRAREA ÎN ABATOR



PREȚ ÎN VIU	
S30 2015	S30 / S29
RON 528.33	-0.42%

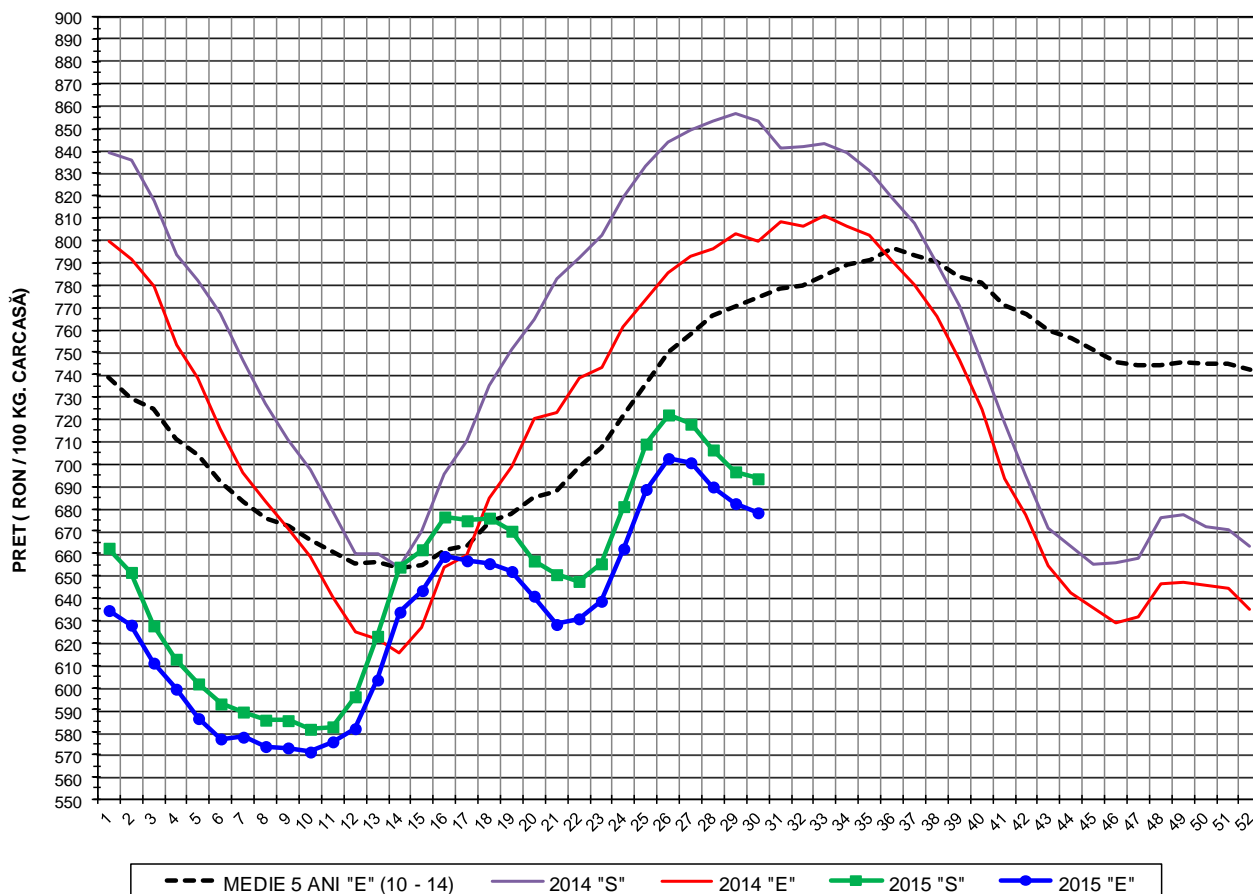


PREȚUL PE PROCENT CARNE MACRĂ AL PORCILOR
ÎN SĂPTĂMÂNA 20 - 26 IULIE 2015

% CARNE MACRĂ		NUMĂR PORCI	% CUMULATIV DIN TOTAL PORCI	GREUTATE (KG)		PREȚ MEDIU (RON/ 100 KG)	
NIVEL	MEDIE			VIE	CARCASA CALDĂ - 2%	VIU	CARCASA CALDĂ - 2%
≥64	65.1	8,334	12.49	100.06	77.78	537.58	691.55
63	63.4	6,004	21.48	99.70	77.03	535.20	692.67
62	62.4	7,791	33.16	100.35	77.40	535.55	694.36
61	61.5	8,508	45.91	100.74	77.54	535.65	695.89
60	60.5	8,279	58.31	101.25	77.96	533.50	692.85
59	59.5	7,309	69.27	101.99	78.61	529.37	686.81
58	58.5	5,766	77.91	102.53	79.07	524.92	680.68
57	57.5	4,519	84.68	103.72	79.96	521.14	675.99
56	56.5	3,322	89.66	104.16	80.31	515.59	668.68
55	55.5	2,310	93.12	104.43	80.57	512.56	664.35
54	54.5	1,542	95.43	105.86	82.00	510.92	659.61
53	53.5	1,089	97.06	106.79	82.59	507.23	655.87
52	52.5	691	98.10	107.11	83.10	500.40	645.02
51	51.5	482	98.82	106.43	81.97	495.29	643.14
≤50	48.4	789	100.00	105.22	81.18	453.48	587.78
	60.3	66,735	100.00	101.75	78.53	528.33	684.48



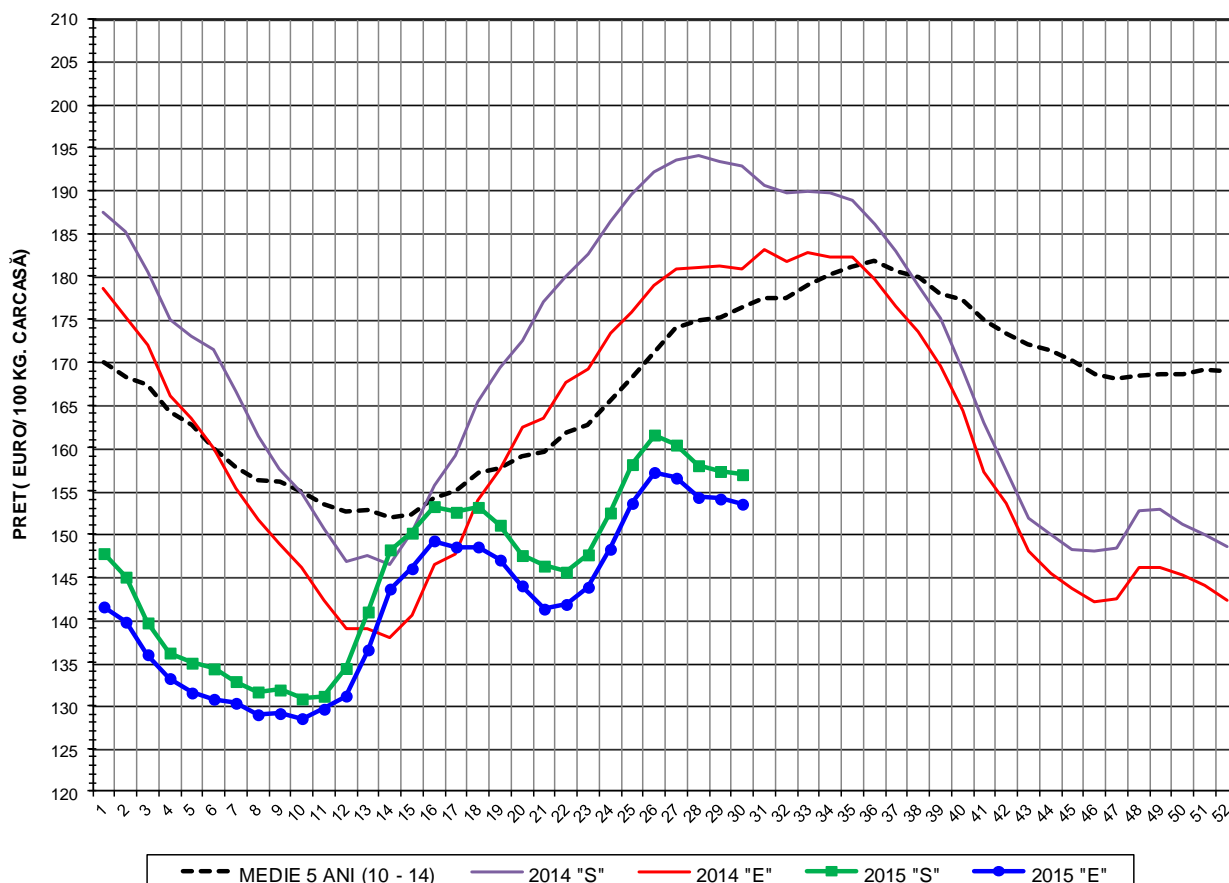
EVOLUTIA SAPTAMANALA A PRETULUI DE PIATA AL CARCASELOR - CLASELE "S" & "E" ÎN ROMANIA



PREȚ NAȚIONAL CARCASE CALITATEA STANDARD - CLASELE "S" & "E"					
CLASA	S30 2015	S30 / S29	S30 / S1	S30 2015 / S30 2014	S30 2015 / MEDIE 5 ANI
S	RON 693.51	-0.45%	4.69%	-18.74%	-
E	RON 678.29	-0.60%	6.89%	-15.18%	-12.40%



EVOLUTIA SAPTAMANALA A PRETULUI DE PIATA AL CARCASELOR CALITATEA - CLASELE "S"&"E" ÎN ROMANIA



PREȚ NAȚIONAL CARCASE CALITATEA STANDARD - CLASELE "S"&"E"

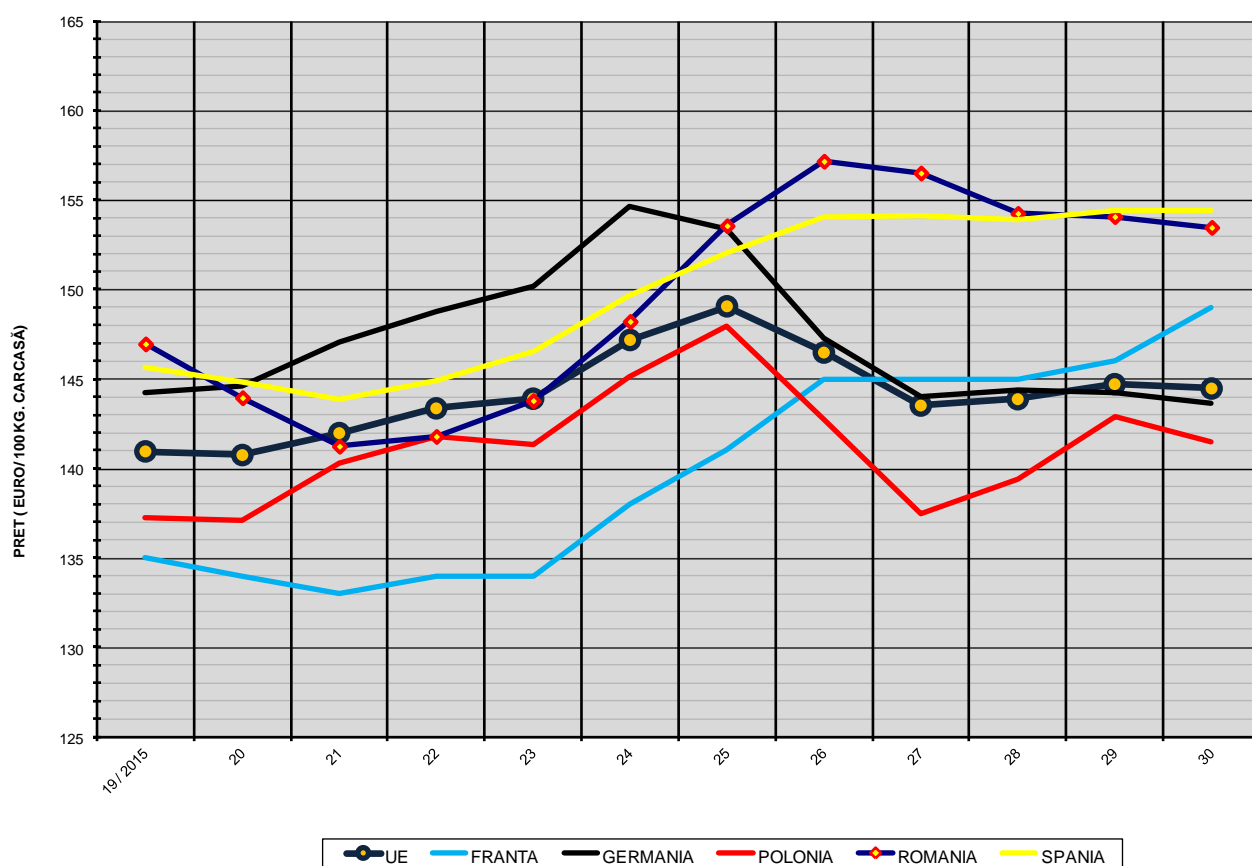
CLASA	S30 2015	S30 / S29	S30 / S1	S30 2015 /S30 2014	S30 2015 /MEDIE 5 ANI
S	€ 156.92	-0.24%	6.23%	-18.62%	-
E	€ 153.47	-0.39%	8.46%	-15.15%	-12.99%



% PREȚ DE PIAȚĂ ÎN ROMÂNIA ȘI ÎN UE28 vs PRAGUL DE REFERINȚĂ UE28

SAPTAMANA	PREȚ (EUR)					% PREȚ vs PRAGUL DE REFERINȚĂ UE28 (150.939 EUR)				
	ROMÂNIA			UE28		ROMÂNIA			UE28	
	"S"	"E"	"S" + "E"	"S"	"E"	"S"	"E"	"S" + "E"	"S"	"E"
13 / 2015	140.91	136.49	138.88	144.96	140.99	93.36%	90.43%	92.01%	96.04%	93.41%
14	148.15	143.59	146.07	145.28	141.22	98.15%	95.13%	96.77%	96.25%	93.56%
15	150.10	145.95	148.30	145.82	142.16	99.44%	96.70%	98.25%	96.61%	94.18%
16	153.20	149.19	151.47	148.21	145.15	101.50%	98.84%	100.35%	98.19%	96.17%
17	152.53	148.48	150.81	150.29	146.93	101.06%	98.37%	99.91%	99.57%	97.34%
18	153.10	148.49	151.23	149.17	144.51	101.43%	98.38%	100.19%	98.83%	95.74%
19	151.02	146.96	149.27	146.43	140.95	100.06%	97.36%	98.89%	97.01%	93.38%
20	147.49	143.96	145.82	146.12	140.74	97.72%	95.37%	96.61%	96.81%	93.24%
21	146.26	141.25	143.93	147.00	141.97	96.90%	93.58%	95.35%	97.39%	94.06%
22	145.55	141.79	143.86	148.25	143.35	96.43%	93.94%	95.31%	98.22%	94.97%
23	147.57	143.79	145.89	148.90	143.89	97.77%	95.27%	96.65%	98.65%	95.33%
24	152.45	148.22	150.61	151.79	147.17	101.00%	98.20%	99.78%	100.57%	97.50%
25	158.09	153.57	156.19	154.41	149.06	104.74%	101.74%	103.48%	102.30%	98.75%
26	161.54	157.17	159.71	153.25	146.47	107.02%	104.13%	105.81%	101.53%	97.04%
27	160.37	156.51	158.82	151.18	143.51	106.25%	103.69%	105.22%	100.16%	95.08%
28	157.96	154.26	156.54	150.79	143.89	104.65%	102.20%	103.71%	99.90%	95.33%
29	157.29	154.08	155.97	151.33	144.70	104.21%	102.08%	103.33%	100.26%	95.87%
30	156.92	153.47	155.61	151.56	144.46	103.96%	101.68%	103.10%	100.41%	95.71%

EVOLUTIA SĂPTĂMÂNĂLĂ A PREȚULUI CLASA "E" ÎN UE ȘI ÎN CÂTEVA STATE MEMBRE



COMPARAȚII DE PREȚURI											
S30 2015 =	UE28	FR	DE	PL	RO	ES	RO vs UE28	RO vs FR	RO vs DE	RO vs PL	RO vs ES
	€ 144.46	€ 149.00	€ 143.67	€ 141.45	€ 153.47	€ 154.41	€ 9.01 (6.2%)	€ 4.47 (3.0%)	€ 9.80 (6.8%)	€ 12.02 (8.5%)	-€ 0.94 (-0.6%)



PREȚUL CARCASELOR DIN CLASA "E" ÎN STATELE MEMBRU VERSUS PREȚUL UE
ÎN SĂPTĂMÂNA 20 - 26 IULIE 2015

