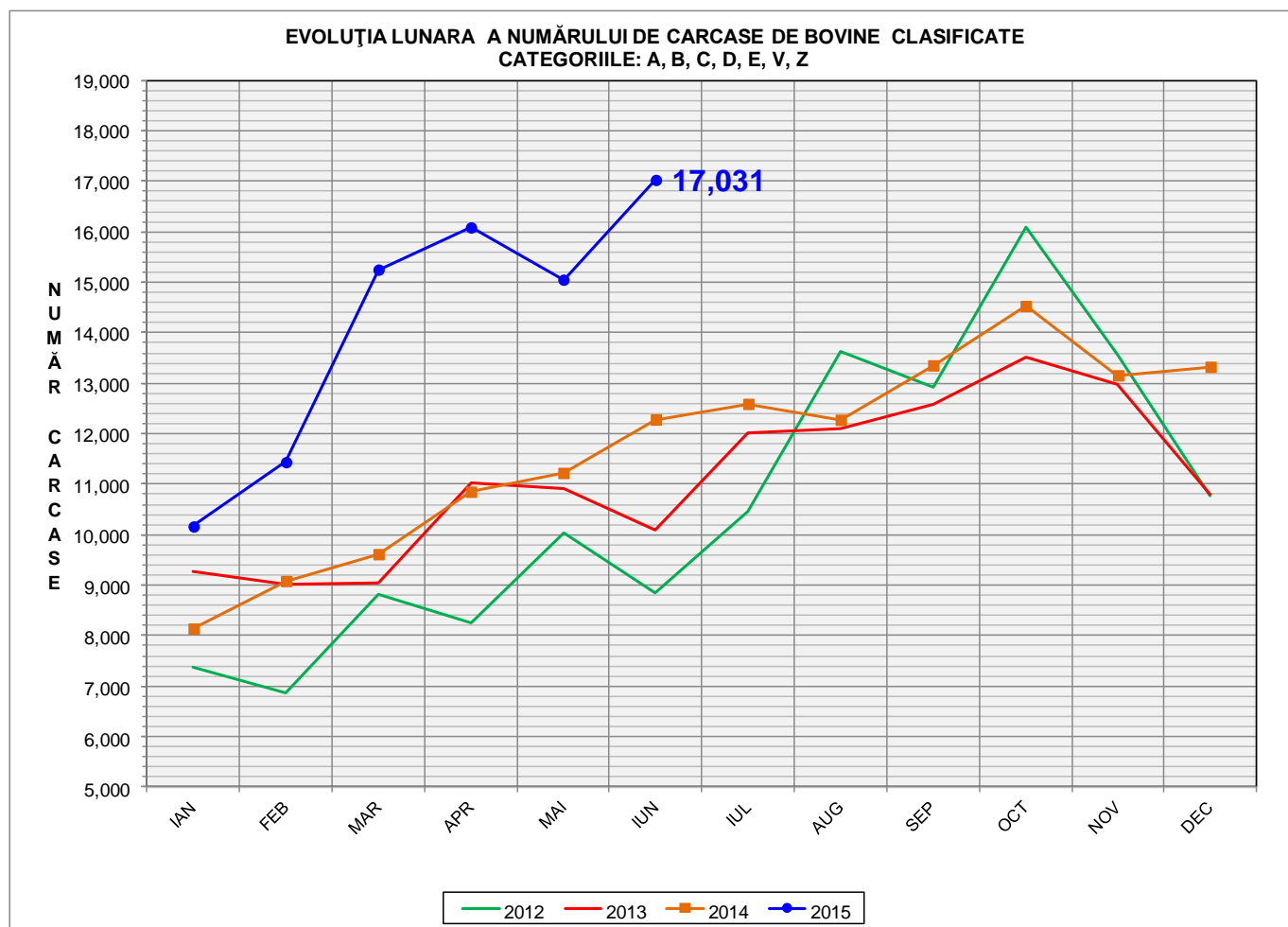


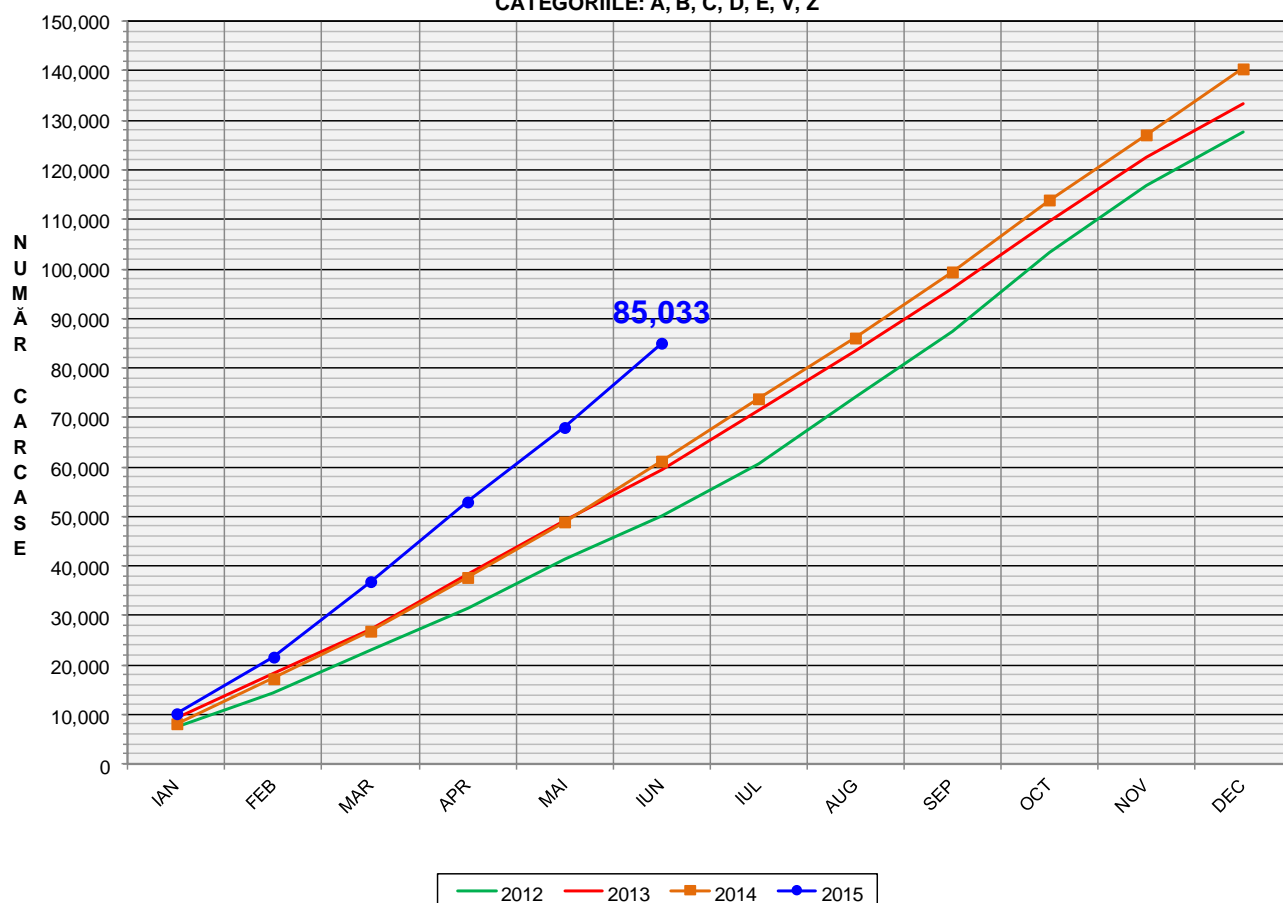
Rezultatele clasificării carcaselor de bovine

Iunie 2015



% Modificare	
ian/mai	ian 2015/ ian 2014
13.1%	38.6%

EVOLUȚIA LUNARA CUMULATIVĂ A NUMĂRULUI DE CARCASE DE BOVINE CLASIFICATE
CATEGORIILE: A, B, C, D, E, V, Z

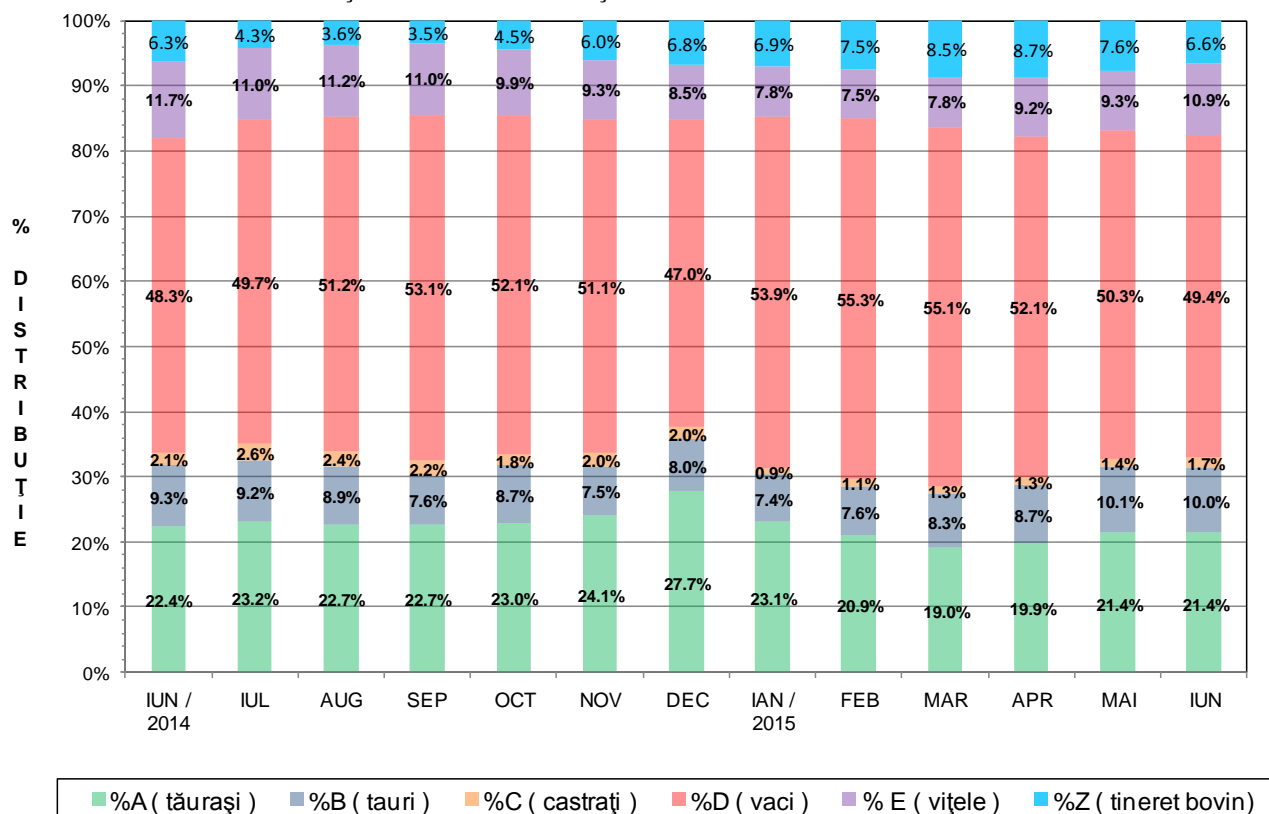


% Modificare

iun 2015/
iun 2014

38.9%

FLUCTUAȚIA ANUALĂ A DISTRIBUȚIEI CATEGORIILOR DE CARCASE CLASIFICATE





Raport național clasificare carcase de bovine cu vârsta de 8 luni sau mai mult, conform grilei UE extinsă

Luna: iunie-15

"A"- CARCASE DE MASCULI NECASTRAȚI CU VÂRSTA CUPRINSĂ ÎNTRE 12 LUNI ȘI MAI PUȚIN DE 24 DE LUNI (TĂURASI)													
CONFORMAȚIE	GRĂSIMI										TOTAL		
	1		2		3		4		5		NUMĂR	% DIN TOTAL	GREUTATE MEDIE
	NUMĂR	% DIN TOTAL	NUMĂR	% DIN TOTAL	NUMĂR	% DIN TOTAL	NUMĂR	% DIN TOTAL	NUMĂR	% DIN TOTAL			
E	2	0.06	0	0.00	0	0.00	0	0.00	0	0.00	2	0.06	356.04
U	14	0.39	18	0.51	8	0.23	1	0.03	0	0.00	41	1.15	349.19
R	116	3.26	82	2.31	28	0.79	2	0.06	0	0.00	228	6.42	300.10
O+	466	13.11	312	8.78	65	1.83	6	0.17	0	0.00	849	23.89	250.23
-O	576	16.21	197	5.54	28	0.79	1	0.03	0	0.00	802	22.57	224.81
P+	1177	33.12	138	3.88	9	0.25	1	0.03	0	0.00	1325	37.28	189.60
-P	294	8.27	13	0.37	0	0.00	0	0.00	0	0.00	307	8.64	155.51
TOTAL	2645	74.42	760	21.38	138	3.88	11	0.31	0	0.00	3554	100.00	218.11

"B"- CARCASE DE MASCULI NECASTRAȚI CU VÂRSTA DE 24 DE LUNI ȘI MAI MULT (TAURI)													
CONFORMAȚIE	GRĂSIMI										TOTAL		
	1		2		3		4		5		NUMĂR	% DIN TOTAL	GREUTATE MEDIE
	NUMĂR	% DIN TOTAL	NUMĂR	% DIN TOTAL	NUMĂR	% DIN TOTAL	NUMĂR	% DIN TOTAL	NUMĂR	% DIN TOTAL			
E	0	0.00	0	0.00	0	0.00	0	0.00	0	0.00	0	0.00	0.00
U	6	0.36	14	0.85	5	0.30	1	0.06	0	0.00	26	1.57	453.98
R	47	2.84	90	5.43	48	2.90	4	0.24	0	0.00	189	11.41	336.25
O+	205	12.38	255	15.40	97	5.86	8	0.48	0	0.00	565	34.12	283.24
-O	210	12.68	126	7.61	14	0.85	6	0.36	0	0.00	356	21.50	244.96
P+	252	15.22	72	4.35	7	0.42	0	0.00	0	0.00	331	19.99	210.55
-P	179	10.81	10	0.60	0	0.00	0	0.00	0	0.00	189	11.41	171.16
TOTAL	899	54.29	567	34.24	171	10.33	19	1.15	0	0.00	1656	100.00	256.42

"C"- CARCASE DE MASCULI CASTRAȚI CU VÂRSTA DE 12 LUNI ȘI MAI MULT (BOI)													
CONFORMAȚIE	GRĂSIMI										TOTAL		
	1		2		3		4		5		NUMĂR	% DIN TOTAL	GREUTATE MEDIE
	NUMĂR	% DIN TOTAL	NUMĂR	% DIN TOTAL	NUMĂR	% DIN TOTAL	NUMĂR	% DIN TOTAL	NUMĂR	% DIN TOTAL			
E	0	0.00	0	0.00	0	0.00	0	0.00	0	0.00	0	0.00	0.00
U	0	0.00	0	0.00	3	1.06	2	0.71	0	0.00	5	1.77	378.48
R	2	0.71	11	3.89	44	15.55	10	3.53	0	0.00	67	23.67	325.26
O+	30	10.60	32	11.31	24	8.48	2	0.71	0	0.00	88	31.10	320.99
-O	34	12.01	24	8.48	11	3.89	0	0.00	0	0.00	69	24.38	305.32
P+	14	4.95	22	7.77	3	1.06	0	0.00	0	0.00	39	13.78	290.43
-P	13	4.59	2	0.71	0	0.00	0	0.00	0	0.00	15	5.30	179.01
TOTAL	93	32.86	91	32.16	85	30.04	14	4.95	0	0.00	283	100.00	307.46

"D"- CARCASE DE FEMELE CARE AU FĂTAT (VACI)													
CONFORMAȚIE	GRĂSIMI										TOTAL		
	1		2		3		4		5		NUMĂR	% DIN TOTAL	GREUTATE MEDIE
	NUMĂR	% DIN TOTAL	NUMĂR	% DIN TOTAL	NUMĂR	% DIN TOTAL	NUMĂR	% DIN TOTAL	NUMĂR	% DIN TOTAL			
E	0	0.00	0	0.00	0	0.00	0	0.00	0	0.00	0	0.00	0.00
U	0	0.00	1	0.01	4	0.05	2	0.02	0	0.00	7	0.09	462.76
R	13	0.16	47	0.57	96	1.17	35	0.43	10	0.12	201	2.44	349.53
O+	378	4.60	526	6.40	471	5.73	70	0.85	12	0.15	1457	17.72	278.20
-O	566	6.88	563	6.85	227	2.76	32	0.39	8	0.10	1396	16.98	248.53
P+	1234	15.01	972	11.82	124	1.51	4	0.05	0	0.00	2334	28.39	221.54
-P	2596	31.58	206	2.51	22	0.27	2	0.02	0	0.00	2826	34.38	184.74
TOTAL	4787	58.23	2315	28.16	944	11.48	145	1.76	30	0.36	8221	100.00	226.85

"E"- CARCASE ALE ALTOR BOVINE FEMELE CU VÂRSTA DE 12 LUNI ȘI MAI MULT (VIȚELE)													
CONFORMAȚIE	GRĂSIMI										TOTAL		
	1		2		3		4		5		NUMĂR	% DIN TOTAL	GREUTATE MEDIE
	NUMĂR	% DIN TOTAL	NUMĂR	% DIN TOTAL	NUMĂR	% DIN TOTAL	NUMĂR	% DIN TOTAL	NUMĂR	% DIN TOTAL			
E	0	0.00	0	0.00	0	0.00	0	0.00	0	0.00	0	0.00	0.00
U	3	0.17	4	0.22	6	0.33	1	0.06	0	0.00	14	0.77	330.09
R	16	0.88	25	1.38	37	2.05	9	0.50	2	0.11	89	4.92	301.94
O+	108	5.97	147	8.13	61	3.37	12	0.66	1	0.06	329	18.19	245.86
-O	143	7.90	165	9.12	39	2.16	11	0.61	1	0.06	359	19.85	211.98
P+	453	25.04	247	13.65	15	0.83	1	0.06	0	0.00	716	39.58	184.64
-P	286	15.81	14	0.77	2	0.11	0	0.00	0	0.00	302	16.69	146.86
TOTAL	1009	55.78	602	33.28	160	8.84	34	1.88	4	0.22	1809	100.00	201.79

"Z"- CARCASE DE BOVINE CU VÂRSTA CUPRINSĂ ÎNTRE 8 LUNI ȘI MAI PUȚIN DE 12 LUNI (TINERET BOVIN)													
CONFORMAȚIE	GRĂSIMI										TOTAL		
	1		2		3		4		5		NUMĂR	% DIN TOTAL	GREUTATE MEDIE
	NUMĂR	% DIN TOTAL	NUMĂR	% DIN TOTAL	NUMĂR	% DIN TOTAL	NUMĂR	% DIN TOTAL	NUMĂR	% DIN TOTAL			
E	0	0.00	0	0.00	0	0.00	0	0.00	0	0.00	0	0.00	0.00
U	1	0.09	2	0.18	2	0.18	0	0.00	0	0.00	5	0.45	335.47
R	15	1.36	11	1.00	12	1.09	0	0.00	0	0.00	38	3.44	266.94
O+	114	10.33	46	4.17	14	1.27	0	0.00	0	0.00	174	15.76	227.12
-O	128	11.59	58	5.25	9	0.82	2	0.18	0	0.00	197	17.84	195.83
P+	444	40.22	98	8.88	3	0.27	0	0.00	0	0.00	545	49.37	158.50
-P	141	12.77	4	0.36	0	0.00	0	0.00	0	0.00	145	13.13	142.68
TOTAL	843	76.36	219	19.84	40	3.62	2	0.18	0	0.00	1104	100.00	178.44

TOATE CATEGORIILE													
CONFORMAȚIE	GRĂSIMI										TOTAL		
	1		2		3		4		5		NUMĂR	% DIN TOTAL	GREUTATE MEDIE
	NUMĂR	% DIN TOTAL	NUMĂR	% DIN TOTAL	NUMĂR	% DIN TOTAL	NUMĂR	% DIN TOTAL	NUMĂR	% DIN TOTAL			
E	2	0.01	0	0.00	0	0.00	0	0.00	0	0.00	2	0.01	356.04
U	24	0.14	39	0.23	28	0.17	7	0.04	0	0.00	98	0.59	383.17
R	209	1.26	266	1.60	265	1.59	60	0.36	12	0.07	812	4.88	321.48
O+	1301	7.82	1318	7.93	732	4.40	98	0.59	13	0.08	3462	20.82	267.61
-O	1657	9.97	1133	6.81	328	1.97	52	0.31	9	0.05	3179	19.12	235.98
P+	3574	21.50	1549	9.32	161	0.97	6	0.04	0	0.00	5290	31.82	201.87
-P	3509	21.10	249	1.50	24	0.14	2	0.01	0	0.00	3784	22.76	177.04
TOTAL	10276	61.80	4554	27.39	1538	9.25	225	1.35	34	0.20	16627	100.00	223.36



Raport național clasificare pentru categoria "A"- carcase de masculi necastrați cu vârsta cuprinsă între 12 și mai puțin de 24 de luni (tăurași)

Luna: iunie-15

GRASIME	CONFORMAȚIE	NUMAR	PROCENT DIN TOTAL	GREUTATE MEDIE
1	E	2	0.06	356.04
	U	14	0.39	317.46
	R	116	3.26	297.36
	O+	466	13.11	235.89
	-O	576	16.21	215.12
	P+	1177	33.12	185.70
	-P	294	8.27	154.63
	TOTAL	2645	74.42	203.22
2	E	0	0.00	0.00
	U	18	0.51	355.34
	R	82	2.31	298.93
	O+	312	8.78	263.79
	-O	197	5.54	245.69
	P+	138	3.88	218.48
	-P	13	0.37	175.51
	TOTAL	760	21.38	255.32
3	E	0	0.00	0.00
	U	8	0.23	388.96
	R	28	0.79	315.84
	O+	65	1.83	280.56
	-O	28	0.79	273.50
	P+	9	0.25	259.05
	-P	0	0.00	0.00
	TOTAL	138	3.88	291.16
4	E	0	0.00	0.00
	U	1	0.03	364.56
	R	2	0.06	286.65
	O+	6	0.17	330.26
	-O	1	0.03	327.71
	P+	1	0.03	165.62
	-P	0	0.00	0.00
	TOTAL	11	0.31	310.25
TOTAL	E	2	0.06	356.04
	U	41	1.15	349.19
	R	228	6.42	300.10
	O+	849	23.89	250.23
	-O	802	22.57	224.81
	P+	1325	37.28	189.60
	-P	307	8.64	155.51
	TOTAL	3554	100.00	218.11



Raport național clasificare pentru categoria "B"- carcase de masculi necastrați cu vârsta de 24 de luni și mai mult (tauri)

Luna: iunie-15

GRASIME	CONFORMAȚIE	NUMAR	PROCENT DIN TOTAL	GREUTATE MEDIE
1	E	0	0.00	0.00
	U	6	0.36	435.61
	R	47	2.84	303.84
	O+	205	12.38	275.99
	-O	210	12.68	232.03
	P+	252	15.22	206.47
	-P	179	10.81	170.26
	TOTAL	899	54.29	227.70
2	E	0	0.00	0.00
	U	14	0.85	448.20
	R	90	5.43	337.61
	O+	255	15.40	278.57
	-O	126	7.61	255.76
	P+	72	4.35	221.43
	-P	10	0.60	187.22
	TOTAL	567	34.24	278.19
3	E	0	0.00	0.00
	U	5	0.30	453.66
	R	48	2.90	359.44
	O+	97	5.86	305.27
	-O	14	0.85	301.17
	P+	7	0.42	245.59
	-P	0	0.00	0.00
	TOTAL	171	10.33	322.04
4	E	0	0.00	0.00
	U	1	0.06	646.80
	R	4	0.24	408.20
	O+	8	0.48	350.55
	-O	6	0.36	339.68
	P+	0	0.00	0.00
	-P	0	0.00	0.00
	TOTAL	19	1.15	374.84
TOTAL	E	0	0.00	0.00
	U	26	1.57	453.98
	R	189	11.41	336.25
	O+	565	34.12	283.24
	-O	356	21.50	244.96
	P+	331	19.99	210.55
	-P	189	11.41	171.16
	TOTAL	1656	100.00	256.42



Raport național clasificare pentru categoria "C" - carcase de masculi castrați cu vârsta de și mai mult (boi)

Luna: iunie-15

GRASIME	CONFORMAȚIE	NUMAR	PROCENT DIN TOTAL	GREUTATE MEDIE
1	E	0	0.00	0.00
	U	0	0.00	0.00
	R	2	0.71	310.86
	O+	30	10.60	287.09
	-O	34	12.01	247.25
	P+	14	4.95	286.61
	-P	13	4.59	184.32
	TOTAL	93	32.86	258.60
2	E	0	0.00	0.00
	U	0	0.00	0.00
	R	11	3.89	316.70
	O+	32	11.31	333.18
	-O	24	8.48	345.67
	P+	22	7.77	277.93
	-P	2	0.71	144.55
	TOTAL	91	32.16	316.98
3	E	0	0.00	0.00
	U	3	1.06	373.71
	R	44	15.55	325.97
	O+	24	8.48	343.23
	-O	11	3.89	396.76
	P+	3	1.06	399.91
	-P	0	0.00	0.00
	TOTAL	85	30.04	344.30
4	E	0	0.00	0.00
	U	2	0.71	385.63
	R	10	3.53	334.47
	O+	2	0.71	367.50
	-O	0	0.00	0.00
	P+	0	0.00	0.00
	-P	0	0.00	0.00
	TOTAL	14	4.95	346.50
TOTAL	E	0	0.00	0.00
	U	5	1.77	378.48
	R	67	23.67	325.26
	O+	88	31.10	320.99
	-O	69	24.38	305.32
	P+	39	13.78	290.43
	-P	15	5.30	179.01
	TOTAL	283	100.00	307.46



Raport național clasificare pentru categoria "D"- carcase de femele care au fătat (vacii)

Luna: iunie-15

GRASIME	CONFORMAȚIE	NUMAR	PROCENT DIN TOTAL	GREUTATE MEDIE
1	E	0	0.00	0.00
	U	0	0.00	0.00
	R	13	0.16	274.03
	O+	378	4.60	245.72
	-O	566	6.88	226.31
	P+	1234	15.01	207.19
	-P	2596	31.58	181.15
	TOTAL	4787	58.23	198.55
2	E	0	0.00	0.00
	U	1	0.01	484.12
	R	47	0.57	326.66
	O+	526	6.40	268.01
	-O	563	6.85	253.88
	P+	972	11.82	233.91
	-P	206	2.51	223.94
	TOTAL	2315	28.16	247.62
3	E	0	0.00	0.00
	U	4	0.05	455.21
	R	96	1.17	351.81
	O+	471	5.73	306.59
	-O	227	2.76	276.73
	P+	124	1.51	266.55
	-P	22	0.27	239.93
	TOTAL	944	11.48	297.83
4	E	0	0.00	0.00
	U	2	0.02	467.17
	R	35	0.43	385.34
	O+	70	0.85	328.01
	-O	32	0.39	310.70
	P+	4	0.05	251.22
	-P	2	0.02	205.80
	TOTAL	145	1.76	336.14
5	E	0	0.00	0.00
	U	0	0.00	0.00
	R	10	0.12	407.97
	O+	12	0.15	343.86
	-O	8	0.10	395.33
	P+	0	0.00	0.00
	-P	0	0.00	0.00
	TOTAL	30	0.36	378.96
TOTAL	E	0	0.00	0.00
	U	7	0.09	462.76
	R	201	2.44	349.53
	O+	1457	17.72	278.20
	-O	1396	16.98	248.53
	P+	2334	28.39	221.54
	-P	2826	34.38	184.74
	TOTAL	8221	100.00	226.85



Raport național clasificare pentru categoria "E"- carcase ale altor bovine femele cu vârsta de 12 luni și mai mult (vițele)

Luna: iunie-15

GRASIME	CONFORMAȚIE	NUMAR	PROCENT DIN TOTAL	GREUTATE MEDIE
1	E	0	0.00	0.00
	U	3	0.17	217.17
	R	16	0.88	242.18
	O+	108	5.97	221.46
	-O	143	7.90	188.95
	P+	453	25.04	172.10
	-P	286	15.81	145.20
	TOTAL	1009	55.78	173.39
2	E	0	0.00	0.00
	U	4	0.22	369.22
	R	25	1.38	282.14
	O+	147	8.13	241.26
	-O	165	9.12	219.56
	P+	247	13.65	206.37
	-P	14	0.77	174.72
	TOTAL	602	33.28	222.00
3	E	0	0.00	0.00
	U	6	0.33	333.17
	R	37	2.05	326.79
	O+	61	3.37	291.24
	-O	39	2.16	239.77
	P+	15	0.83	201.53
	-P	2	0.11	190.03
	TOTAL	160	8.84	278.81
4	E	0	0.00	0.00
	U	1	0.06	493.92
	R	9	0.50	317.62
	O+	12	0.66	284.19
	-O	11	0.61	290.64
	P+	1	0.06	241.96
	-P	0	0.00	0.00
	TOTAL	34	1.88	300.05
5	E	0	0.00	0.00
	U	0	0.00	0.00
	R	2	0.11	497.21
	O+	1	0.06	329.97
	-O	1	0.06	303.02
	P+	0	0.00	0.00
	-P	0	0.00	0.00
	TOTAL	4	0.22	406.85
TOTAL	E	0	0.00	0.00
	U	14	0.77	330.09
	R	89	4.92	301.94
	O+	329	18.19	245.86
	-O	359	19.85	211.98
	P+	716	39.58	184.64
	-P	302	16.69	146.86
	TOTAL	1809	100.00	201.79



Raport național clasificare pentru categoria "Z"- carcase de bovine cu vârsta cuprinsă între 8 luni și mai puțin de 12 luni (tineret bovin)

Luna: iunie-15

GRASIME	CONFORMAȚIE	NUMAR	PROCENT DIN TOTAL	GREUTATE MEDIE
1	E	0	0.00	0.00
	U	1	0.09	356.30
	R	15	1.36	272.29
	O+	114	10.33	220.69
	-O	128	11.59	183.63
	P+	444	40.22	152.43
	-P	141	12.77	142.19
	TOTAL	843	76.36	167.06
2	E	0	0.00	0.00
	U	2	0.18	356.23
	R	11	1.00	234.34
	O+	46	4.17	232.01
	-O	58	5.25	212.77
	P+	98	8.88	183.58
	-P	4	0.36	159.99
	TOTAL	219	19.84	205.18
3	E	0	0.00	0.00
	U	2	0.18	304.29
	R	12	1.09	290.15
	O+	14	1.27	263.48
	-O	9	0.82	240.19
	P+	3	0.27	238.50
	-P	0	0.00	0.00
	TOTAL	40	3.62	266.40
4	E	0	0.00	0.00
	U	0	0.00	0.00
	R	0	0.00	0.00
	O+	0	0.00	0.00
	-O	2	0.18	285.33
	P+	0	0.00	0.00
	-P	0	0.00	0.00
	TOTAL	2	0.18	285.33
TOTAL	E	0	0.00	0.00
	U	5	0.45	335.47
	R	38	3.44	266.94
	O+	174	15.76	227.12
	-O	197	17.84	195.83
	P+	545	49.37	158.50
	-P	145	13.13	142.68
	TOTAL	1104	100.00	178.44



Raport național clasificare toate categoriile de carcase de bovine cu vârsta de 8 luni sau mai mult

Luna: iunie-15

GRASIME	CONFORMAȚIE	NUMAR	PROCENT DIN TOTAL	GREUTATE MEDIE
1	E	2	0.01	356.04
	U	24	0.14	336.08
	R	209	1.26	291.47
	O+	1301	7.82	243.72
	-O	1657	9.97	217.05
	P+	3574	21.50	189.12
	-P	3509	21.10	173.89
	TOTAL	10276	61.80	197.79
2	E	0	0.00	0.00
	U	39	0.23	393.44
	R	266	1.60	313.40
	O+	1318	7.93	266.39
	-O	1133	6.81	247.51
	P+	1549	9.32	225.00
	-P	249	1.50	215.51
	TOTAL	4554	27.39	248.67
3	E	0	0.00	0.00
	U	28	0.17	390.34
	R	265	1.59	338.81
	O+	732	4.40	303.20
	-O	328	1.97	276.13
	P+	161	0.97	261.13
	-P	24	0.14	235.78
	TOTAL	1538	9.25	299.69
4	E	0	0.00	0.00
	U	7	0.04	458.70
	R	60	0.36	364.94
	O+	98	0.59	325.43
	-O	52	0.31	309.15
	P+	6	0.04	235.41
	-P	2	0.01	205.80
	TOTAL	225	1.35	332.88
5	E	0	0.00	0.00
	U	0	0.00	0.00
	R	12	0.07	422.85
	O+	13	0.08	342.79
	-O	9	0.05	385.07
	P+	0	0.00	0.00
	-P	0	0.00	0.00
	TOTAL	34	0.20	382.24
TOTAL	E	2	0.01	356.04
	U	98	0.59	383.17
	R	812	4.88	321.48
	O+	3462	20.82	267.61
	-O	3179	19.12	235.98
	P+	5290	31.82	201.87
	-P	3784	22.76	177.04
	TOTAL	16627	100.00	223.36