

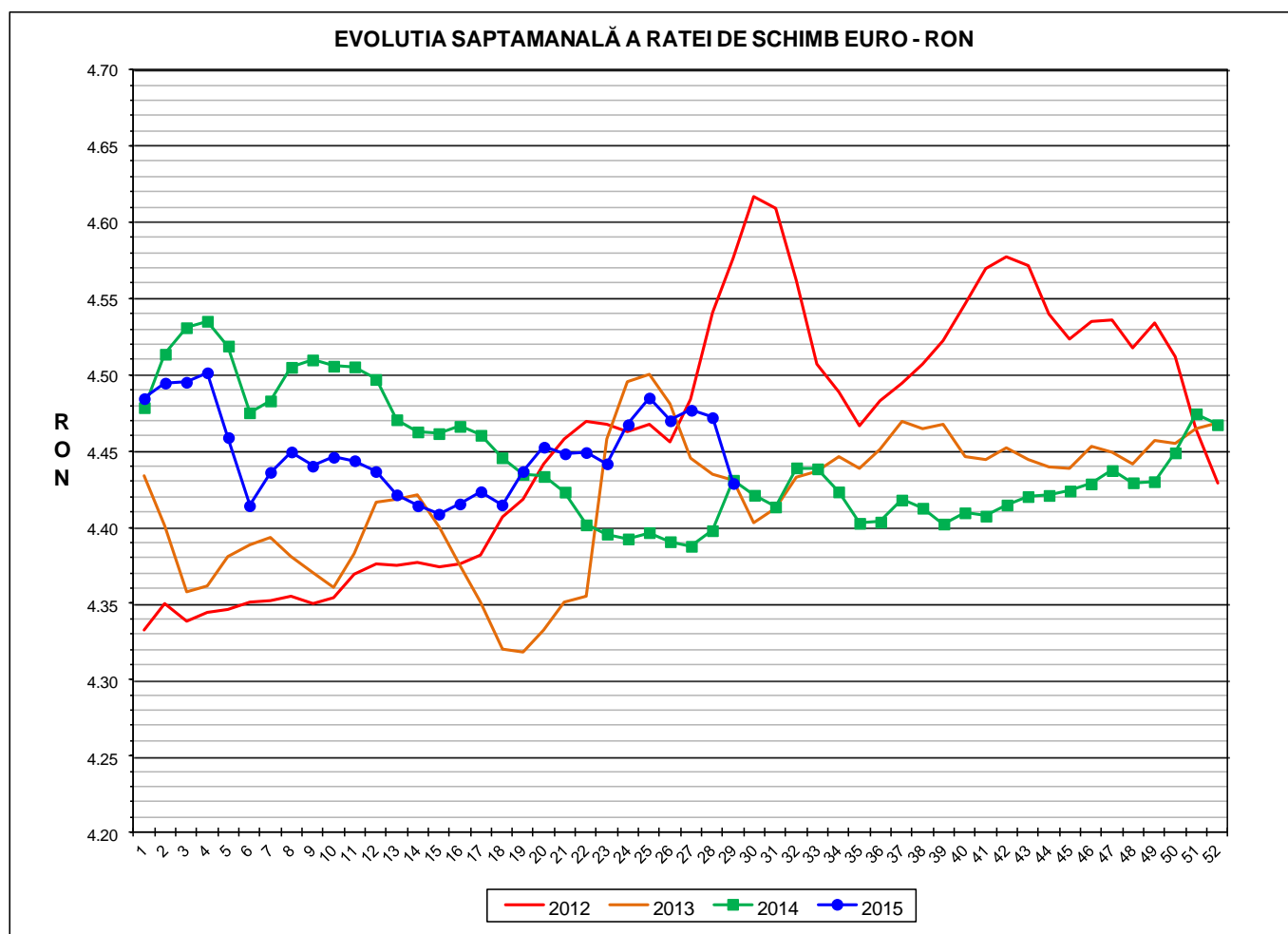


Prețul de piață al porcilor la intrarea în abator Săptămâna 29 (13 – 19 iulie 2015)

Prescurtări folosite: Sn = săptămâna numărul din anul calendaristic.

Sn / Sn-1 = variație săptămânală.

Variațiile săptămânale, cele față de săptămâna 1 sau anuale,
sunt exprimate în %.



RATA DE SCHIMB EURO - RON			
S29 2015	S29 / S28	S29 / S1	S29 2015 / S29 2014
1€ = 4.4288 RON	-0.97%	-1.24%	-0.05%



Situația porcilor tranzacționați care fac obiectul raportării prețurilor
în săptămâna 13 - 19 iulie 2015

Tip preț la intrarea în abator		Carcase cu greutatea caldă 60 - 120 kg			
		SEUROP		d.c. S+E	
		nr	% din total carcase clasificate	nr	% din total carcase clasificate
De bază pentru 56% carne macră	în carcasă	28,515	34.9%	26,444	32.4%
	în viu	6,291	7.7%	5,492	6.7%
Forfetar în viu		32,674	40.0%	30,564	37.4%
Total		67,480	82.7%	62,500	76.6%

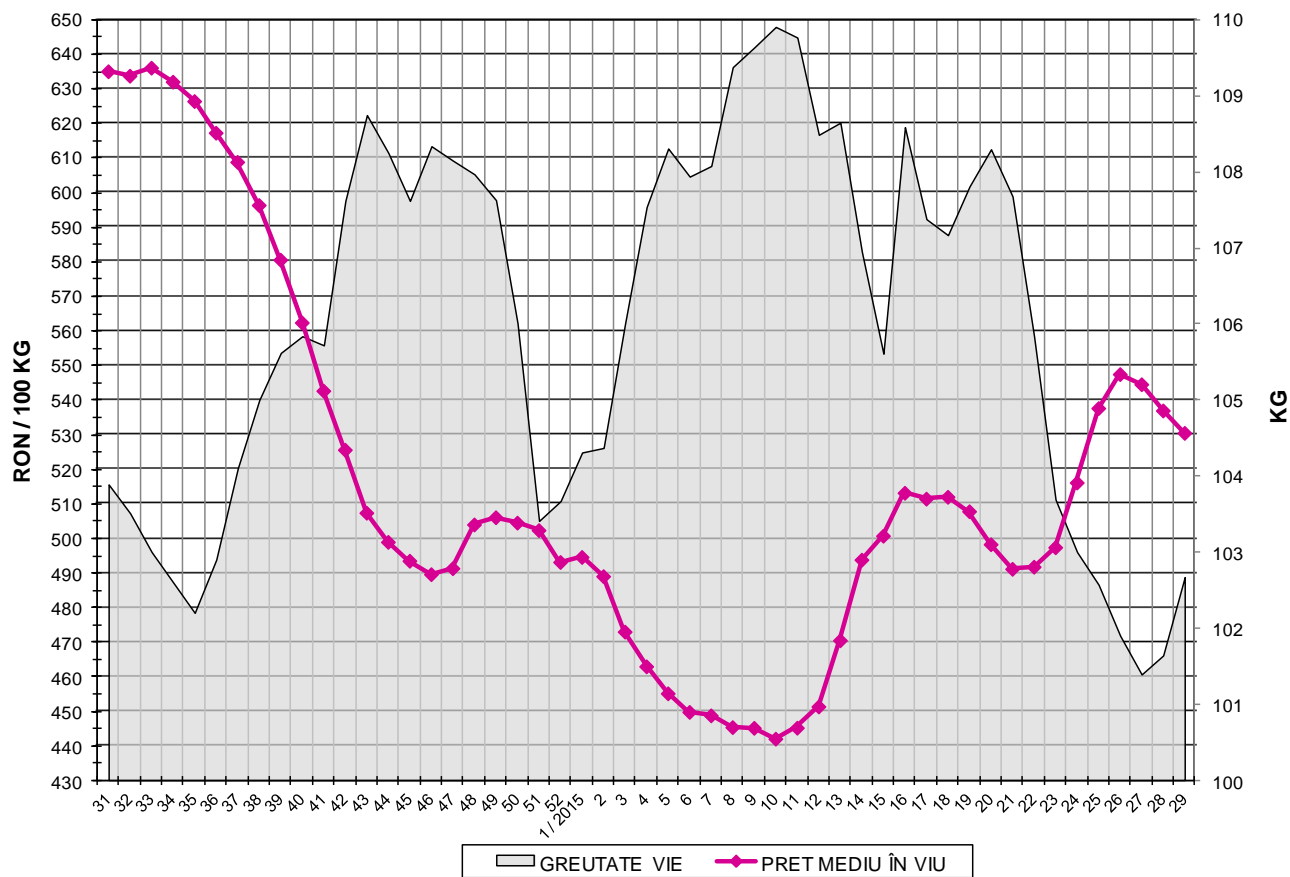
Carcase incluse în raportul național de prețuri pentru DG AGRI

Prețul de piață al porcilor
în săptămâna 13 - 19 iulie 2015

Clasa	% carne macră	Număr porci	% din total porci	Procent mediu carne macră	Greutate medie (kg)		Preț mediu (RON / 100 kg)	
					vie	carcasă caldă - 2%	viu	carcasă caldă - 2%
S	≥ 60	37,316	55.30	62.4	100.9	77.9	537.85	696.62
E	55 - 59.9	25,184	37.32	58.0	104.5	80.6	526.49	682.39
U	50 - 54.9	4,372	6.48	53.2	107.0	82.8	505.99	654.25
R	45 - 49.9	526	0.78	48.1	104.8	81.3	447.95	577.27
O	40 - 44.9	75	0.11	43.3	98.4	75.6	447.90	583.10
P	< 40	7	0.01	37.9	121.7	93.6	519.13	675.47
TOTAL		67,480	100.00	60.0	102.7	79.3	530.57	687.28



EVOLUTIA SAPTAMANALA A PRETULUI DE PIATA ÎN VIU AL PORCILOR LA INTRAREA ÎN ABATOR



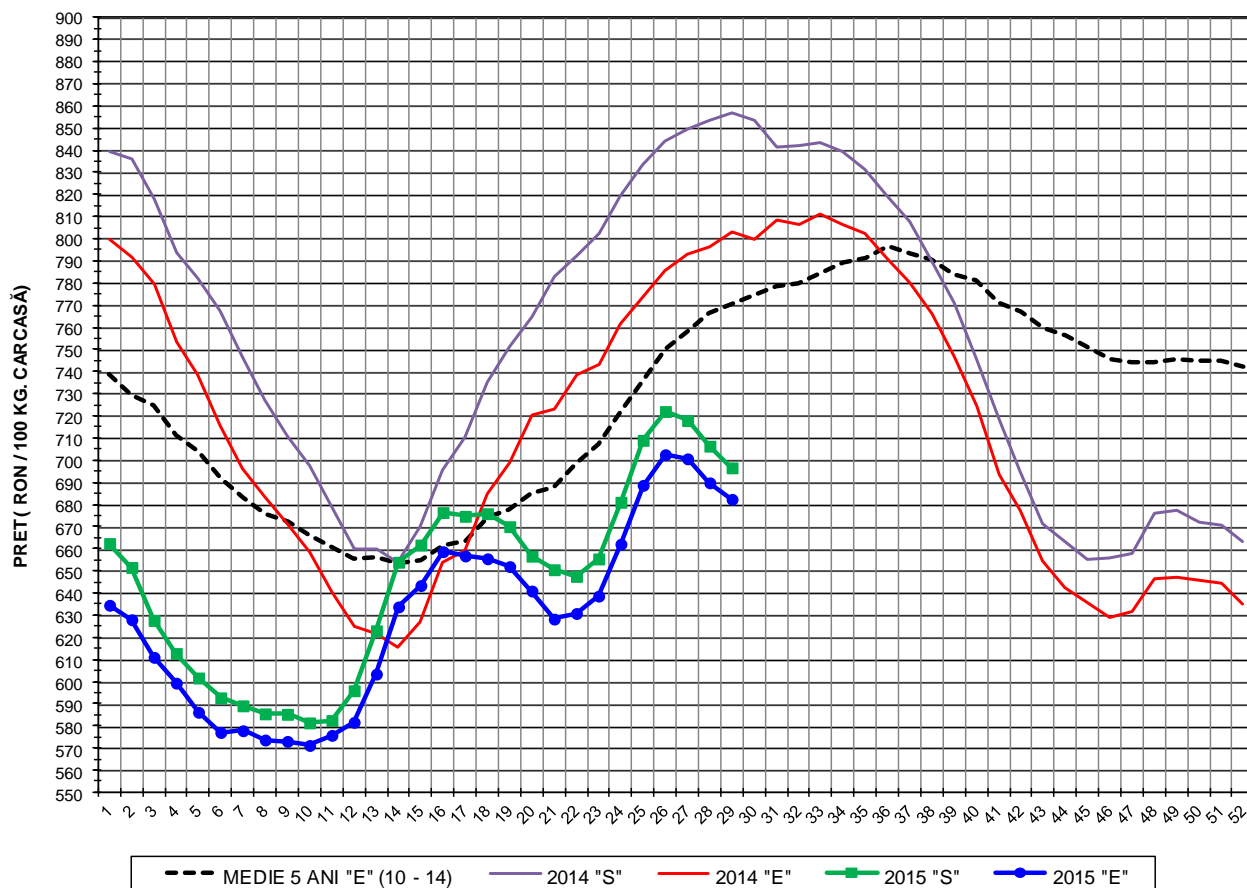
PREȚ ÎN VIU	
S29 2015	S29 / S28
RON 530.57	-1.21%



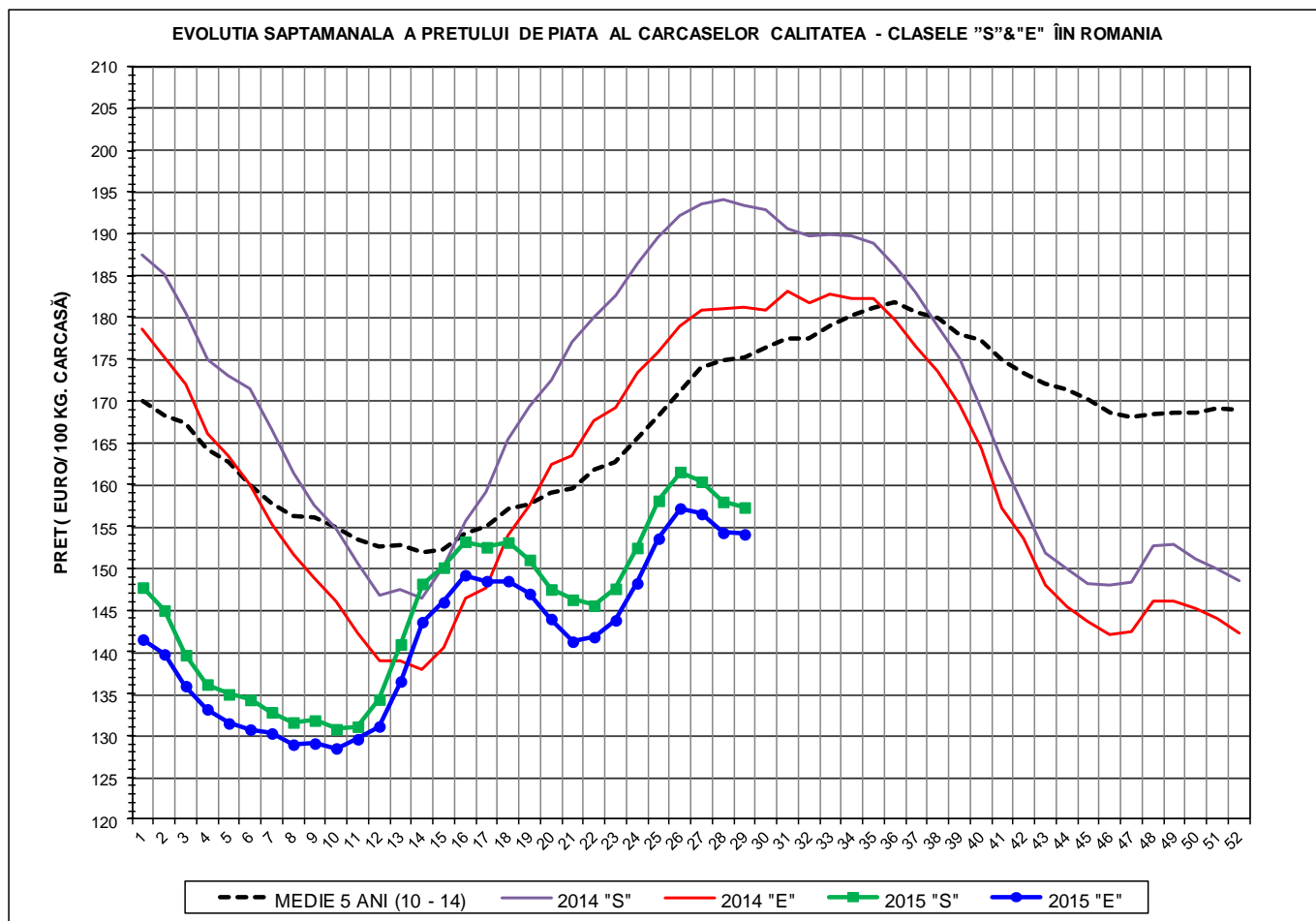
PREȚUL PE PROCENT CARNE MACRĂ AL PORCILOR
ÎN SĂPTĂMÂNA 13 - 19 IULIE 2015

% CARNE MACRĂ	NUMĂR PORCI	% CUMULATIV DIN TOTAL PORCI	GREUTATE (KG)		PREȚ MEDIU (RON/ 100 KG)	
			VIE	CARCASA CALDĂ - 2%	VIU	CARCASA CALDĂ - 2%
≥64	6,595	9.77	99.19	76.74	538.51	696.08
63	5,734	18.27	99.69	76.99	537.57	696.04
62	7,786	29.81	100.86	77.90	538.44	697.15
61	8,607	42.56	101.51	78.27	538.10	697.88
60	8,594	55.30	102.45	79.05	536.76	695.67
59	7,810	66.87	103.49	79.83	533.74	691.92
58	6,267	76.16	104.14	80.34	528.67	685.32
57	4,967	83.52	105.03	80.99	523.41	678.75
56	3,691	88.99	105.39	81.36	518.79	672.04
55	2,449	92.62	106.08	81.95	516.22	668.24
54	1,680	95.11	107.02	82.77	514.21	664.83
53	1,088	96.72	107.54	83.27	510.62	659.40
52	764	97.85	106.54	82.46	504.95	652.42
51	498	98.59	107.44	82.79	498.20	646.54
≤50	950	100.00	104.86	81.18	454.43	586.99
60.0	67,480	100.00	102.67	79.26	530.57	687.28

EVOLUTIA SAPTAMANALA A PRETULUI DE PIATA AL CARCASELOR - CLASELE "S" & "E" ÎN ROMANIA



PREȚ NAȚIONAL CARCACE CALITATEA STANDARD - CLASELE "S" & "E"					
CLASA	S29 2015	S29 / S28	S29 / S1	S29 2015 / S29 2014	S29 2015 / MEDIE 5 ANI
S	RON 696.62	-1.39%	5.16%	-18.70%	-
E	RON 682.39	-1.08%	7.54%	-15.01%	-11.44%



PREȚ NAȚIONAL CARCASE CALITATEA STANDARD - CLASELE "S"&"E"					
CLASA	S29 2015	S29 / S28	S29 / S1	S29 2015 /S29 2014	S29 2015 /MEDIE 5 ANI
S	€ 157.29	-0.42%	6.48%	-18.66%	-
E	€ 154.08	-0.12%	8.89%	-14.97%	-12.10%

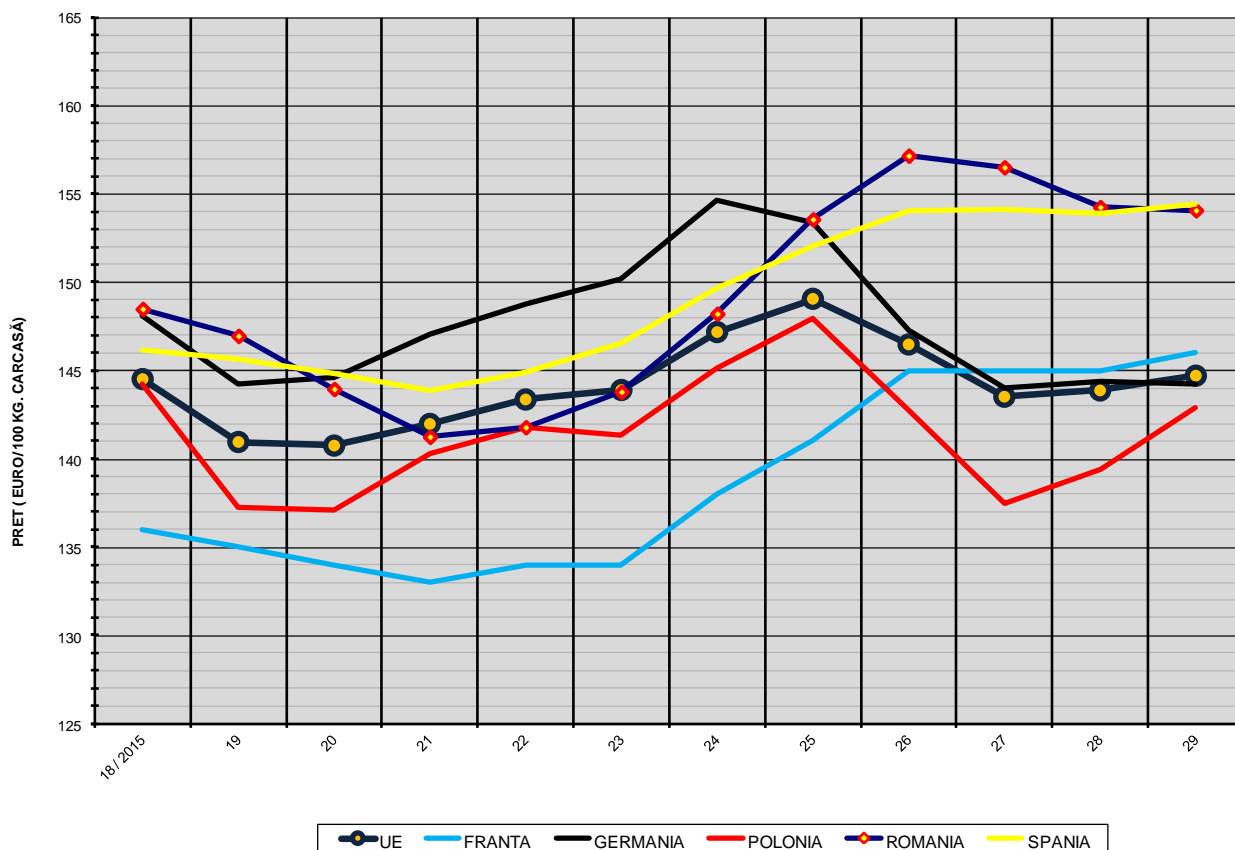


% PREȚ DE PIAȚĂ ÎN ROMÂNIA ȘI ÎN UE28 vs PRAGUL DE REFERINȚĂ UE28

SAPTAMANA	PREȚ (EUR)					% PREȚ vs PRAGUL DE REFERINȚĂ UE28 (150.939 EUR)				
	ROMÂNIA			UE28		ROMÂNIA			UE28	
	"S"	"E"	"S" + "E"	"S"	"E"	"S"	"E"	"S" + "E"	"S"	"E"
12 / 2015	134.32	131.11	132.84	144.77	140.14	88.99%	86.86%	88.01%	95.91%	92.84%
13	140.91	136.49	138.88	144.96	140.99	93.36%	90.43%	92.01%	96.04%	93.41%
14	148.15	143.59	146.07	145.28	141.22	98.15%	95.13%	96.77%	96.25%	93.56%
15	150.10	145.95	148.30	145.82	142.16	99.44%	96.70%	98.25%	96.61%	94.18%
16	153.20	149.19	151.47	148.21	145.15	101.50%	98.84%	100.35%	98.19%	96.17%
17	152.53	148.48	150.81	150.29	146.93	101.06%	98.37%	99.91%	99.57%	97.34%
18	153.10	148.49	151.23	149.17	144.51	101.43%	98.38%	100.19%	98.83%	95.74%
19	151.02	146.96	149.27	146.43	140.95	100.06%	97.36%	98.89%	97.01%	93.38%
20	147.49	143.96	145.82	146.12	140.74	97.72%	95.37%	96.61%	96.81%	93.24%
21	146.26	141.25	143.93	147.00	141.97	96.90%	93.58%	95.35%	97.39%	94.06%
22	145.55	141.79	143.86	148.25	143.35	96.43%	93.94%	95.31%	98.22%	94.97%
23	147.57	143.79	145.89	148.90	143.89	97.77%	95.27%	96.65%	98.65%	95.33%
24	152.45	148.22	150.61	151.79	147.17	101.00%	98.20%	99.78%	100.57%	97.50%
25	158.09	153.57	156.19	154.41	149.06	104.74%	101.74%	103.48%	102.30%	98.75%
26	161.54	157.17	159.71	153.25	146.47	107.02%	104.13%	105.81%	101.53%	97.04%
27	160.37	156.51	158.82	151.18	143.51	106.25%	103.69%	105.22%	100.16%	95.08%
28	157.96	154.26	156.54	150.79	143.89	104.65%	102.20%	103.71%	99.90%	95.33%
29	157.29	154.08	155.97	151.33	144.70	104.21%	102.08%	103.33%	100.26%	95.87%



EVOLUTIA SĂPTĂMÂNALĂ A PREȚULUI CLASA "E" ÎN UE ȘI ÎN CÂTEVA STATE MEMBRE



COMPARAȚII DE PREȚURI											
S29 2015 =	UE28	FR	DE	PL	RO	ES	RO vs UE28	RO vs FR	RO vs DE	RO vs PL	RO vs ES
	€ 144.70	€ 146.00	€ 144.25	€ 142.89	€ 154.08	€ 154.40	€ 9.38 (6.5%)	€ 8.08 (5.5%)	€ 9.83 (6.8%)	€ 11.19 (7.8%)	-€ 0.32 (-0.2%)

PREȚUL CARCASELOR DIN CLASA "E" ÎN STATELE MEMBRU UE
ÎN SĂPTĂMÂNA 13 - 19 IULIE 2015

