



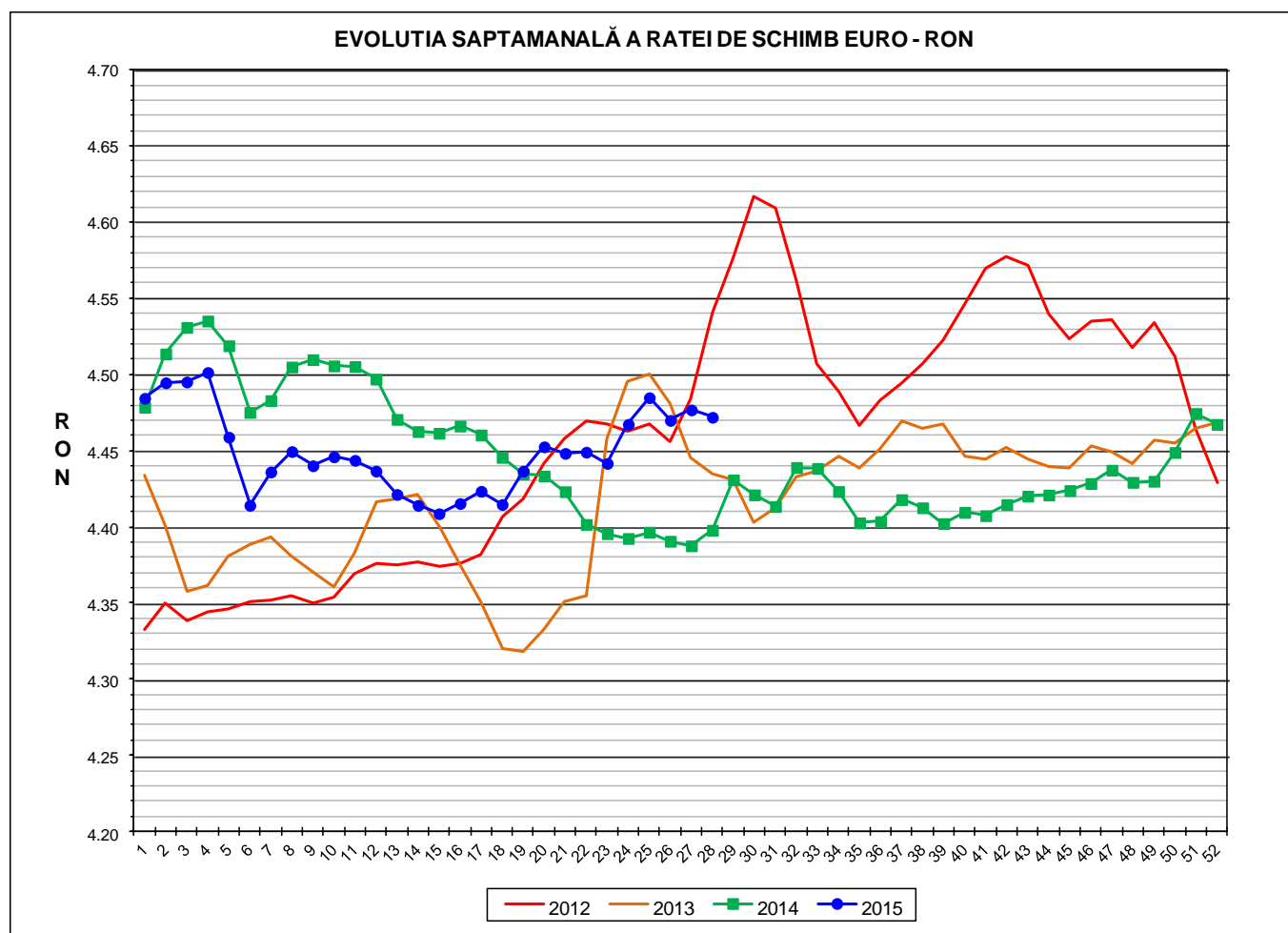
Prețul de piață al porcilor la intrarea în abator

Săptămâna 28 (6 – 12 iulie 2015)

Prescurtări folosite: Sn = săptămâna numărul din anul calendaristic.

Sn / Sn-1 = variație săptămânală.

Variațiile săptămânale, cele față de săptămâna 1 sau anuale, sunt exprimate în %.



RATA DE SCHIMB EURO - RON			
S28 2015	S28 / S27	S28 / S1	S28 2015 / S28 2014
1€ = 4.4720 RON	-0.11%	-0.28%	1.68%



Situația porcilor tranzacționați care fac obiectul raportării prețurilor
în săptămâna 6 - 12 iulie 2015

Tip preț la intrarea în abator		Carcase cu greutatea caldă 60 - 120 kg			
		SEUROP		d.c. S+E	
		nr	% din total carcase clasificate	nr	% din total carcase clasificate
De bază pentru 56% carne macră	în carcasă	27,090	35.7%	25,686	33.8%
	în viu	6,010	7.9%	5,329	7.0%
Forfetar în viu		29,625	39.0%	27,698	36.5%
Total		62,725	82.6%	58,713	77.3%

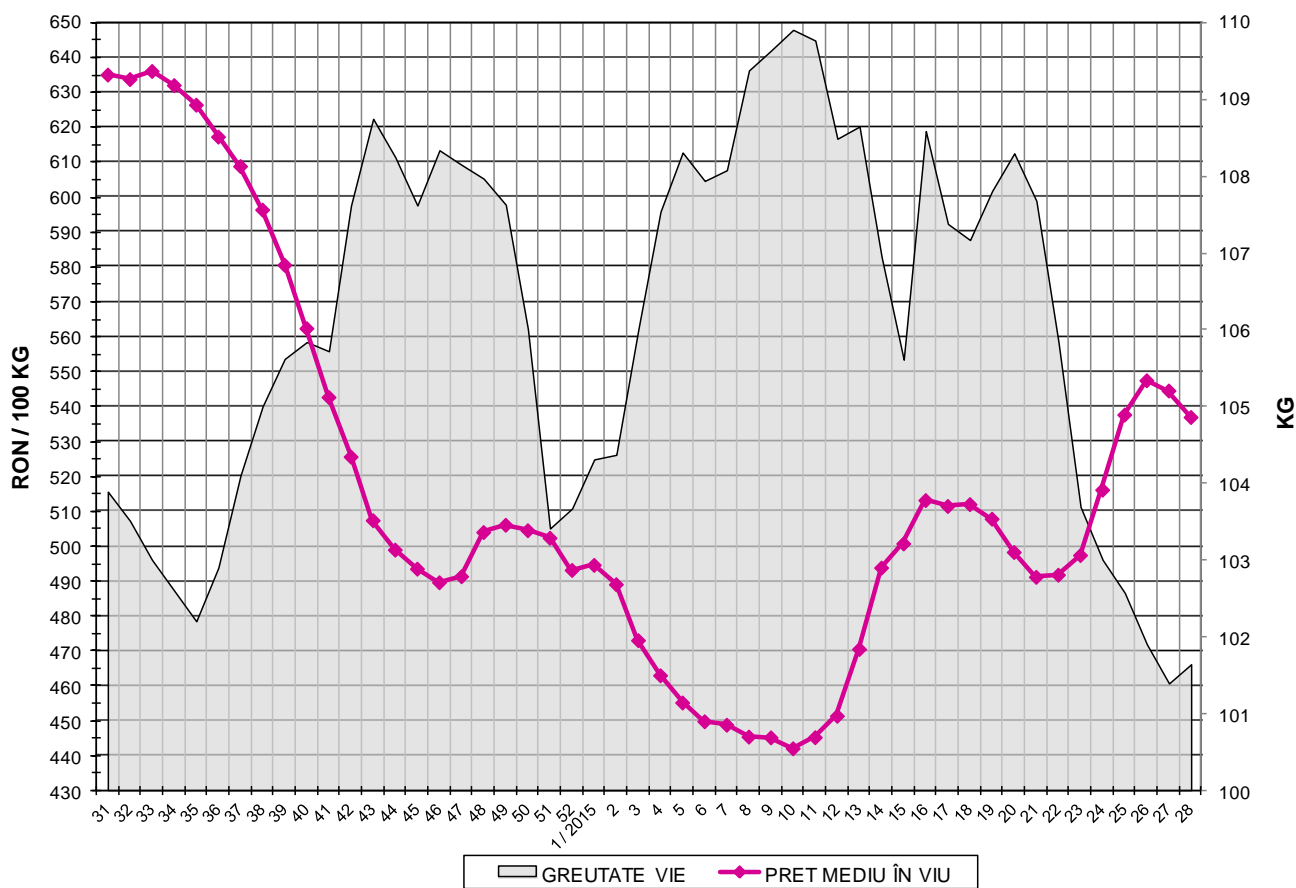
Carcase incluse în raportul național de prețuri pentru DG AGRI

Prețul de piață al porcilor
în săptămâna 6 - 12 iulie 2015

Clasa	% carne macră	Număr porci	% din total porci	Procent mediu carne macră	Greutate medie (kg)		Preț mediu (RON / 100 kg)	
					vie	carcasă caldă - 2%	viu	carcasă caldă - 2%
S	≥ 60	36,438	58.09	62.4	100.3	77.4	544.61	706.41
E	55 - 59.9	22,275	35.51	58.0	103.0	79.3	530.68	689.84
U	50 - 54.9	3,603	5.74	53.3	105.9	81.4	511.78	665.15
R	45 - 49.9	358	0.57	48.2	105.5	81.3	459.74	596.40
O	40 - 44.9	49	0.08	43.4	101.9	77.7	444.41	582.80
P	< 40	2	0.00	38.8	111.3	80.7	463.79	640.16
TOTAL		62,725	100.00	60.2	101.6	78.3	537.05	697.24



EVOLUTIA SAPTAMANALA A PRETULUI DE PIATA ÎN VIU AL PORCILOR LA INTRAREA ÎN ABATOR



PREȚ ÎN VIU	
S28 2015	S28 / S27
RON 537.05	-1.39%

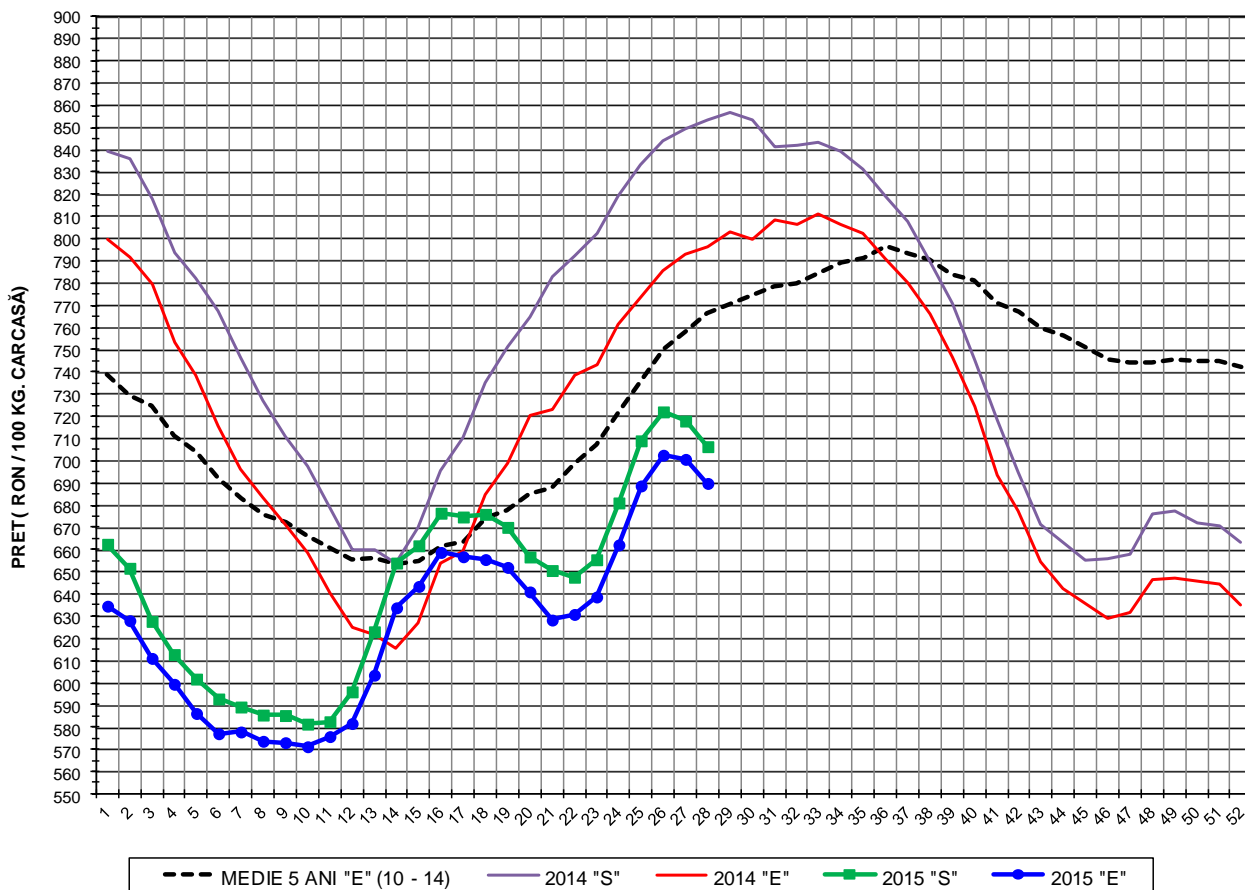


**PREȚUL PE PROCENT CARNE MACRĂ AL PORCILOR
ÎN SĂPTĂMÂNA 6 - 12 IULIE 2015**

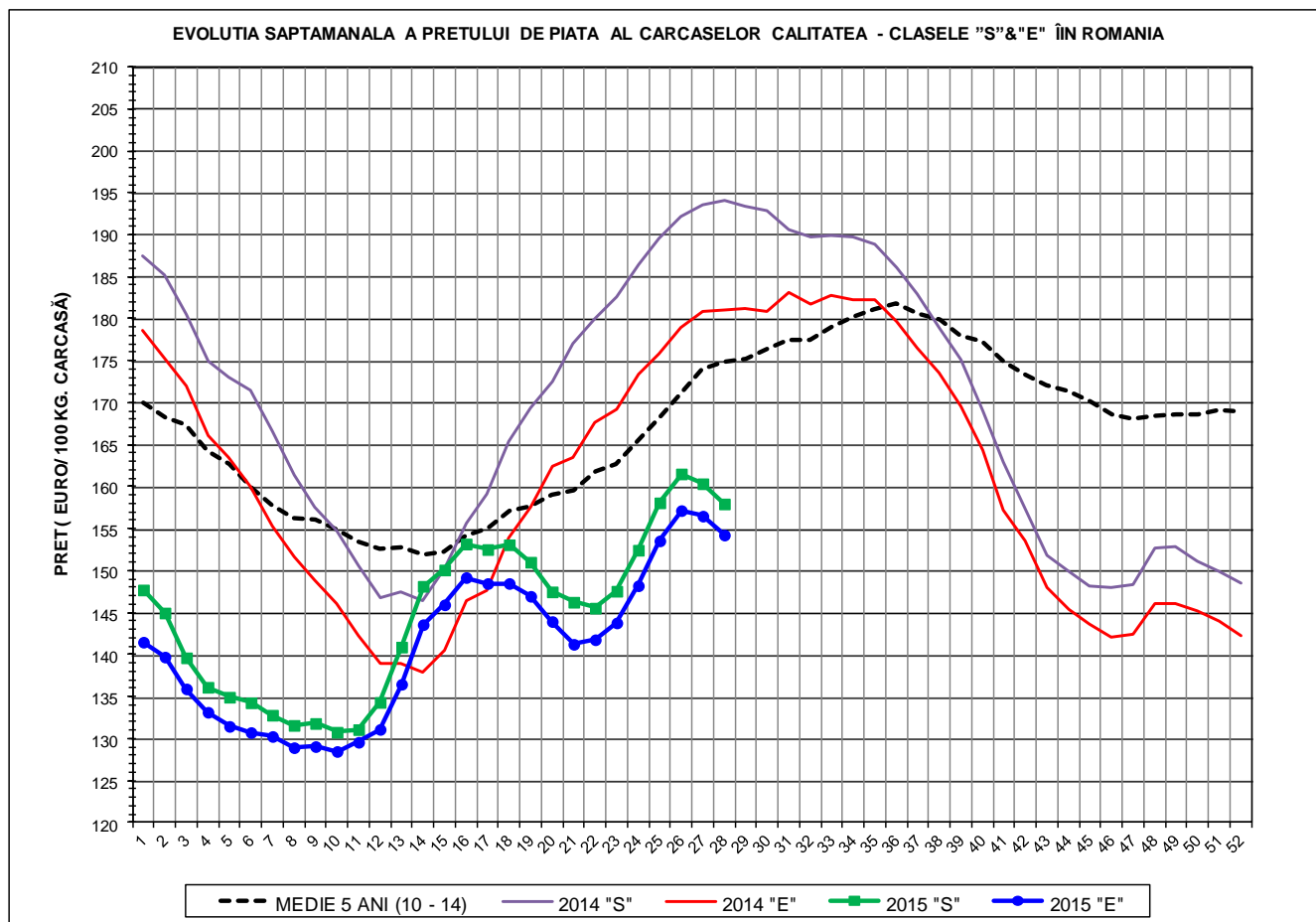
% CARNE MACRĂ	NUMĂR PORCI	% CUMULATIV DIN TOTAL PORCI	GREUTATE (KG)		PREȚ MEDIU (RON/ 100 KG)	
			VIE	CARCASA CALDĂ - 2%	VIU	CARCASA CALDĂ - 2%
≥64	7,015	11.18	99.70	77.26	548.19	707.41
63	5,600	20.11	99.42	76.79	545.86	706.75
62	7,574	32.19	100.06	77.07	544.10	706.38
61	8,214	45.28	100.77	77.47	544.08	707.74
60	8,035	58.09	101.34	77.98	541.70	704.01
59	7,157	69.50	102.23	78.62	537.72	699.18
58	5,467	78.22	102.79	79.10	532.68	692.17
57	4,371	85.19	103.24	79.37	527.06	685.61
56	3,149	90.21	103.93	79.97	522.92	679.58
55	2,131	93.60	104.57	80.51	521.19	676.90
54	1,404	95.84	105.66	81.34	518.92	674.07
53	935	97.33	106.17	81.81	513.52	666.41
52	619	98.32	105.67	81.47	508.47	659.52
51	388	98.94	105.98	81.20	506.54	661.18
≤50	666	100.00	105.44	80.93	467.46	609.02
60.2	62,725	100.00	101.64	78.29	537.05	697.24



EVOLUTIA SAPTAMANALA A PRETULUI DE PIATA AL CARCASELOR - CLASELE "S" & "E" ÎN ROMANIA



PREȚ NAȚIONAL CARCASE CALITATEA STANDARD - CLASELE "S"&"E"					
CLASA	S28 2015	S28 / S27	S28 / S1	S28 2015 /S28 2014	S28 2015 /MEDIE 5 ANI
S	RON 706.41	-1.61%	6.64%	-17.23%	-
E	RON 689.84	-1.55%	8.71%	-13.38%	-10.02%



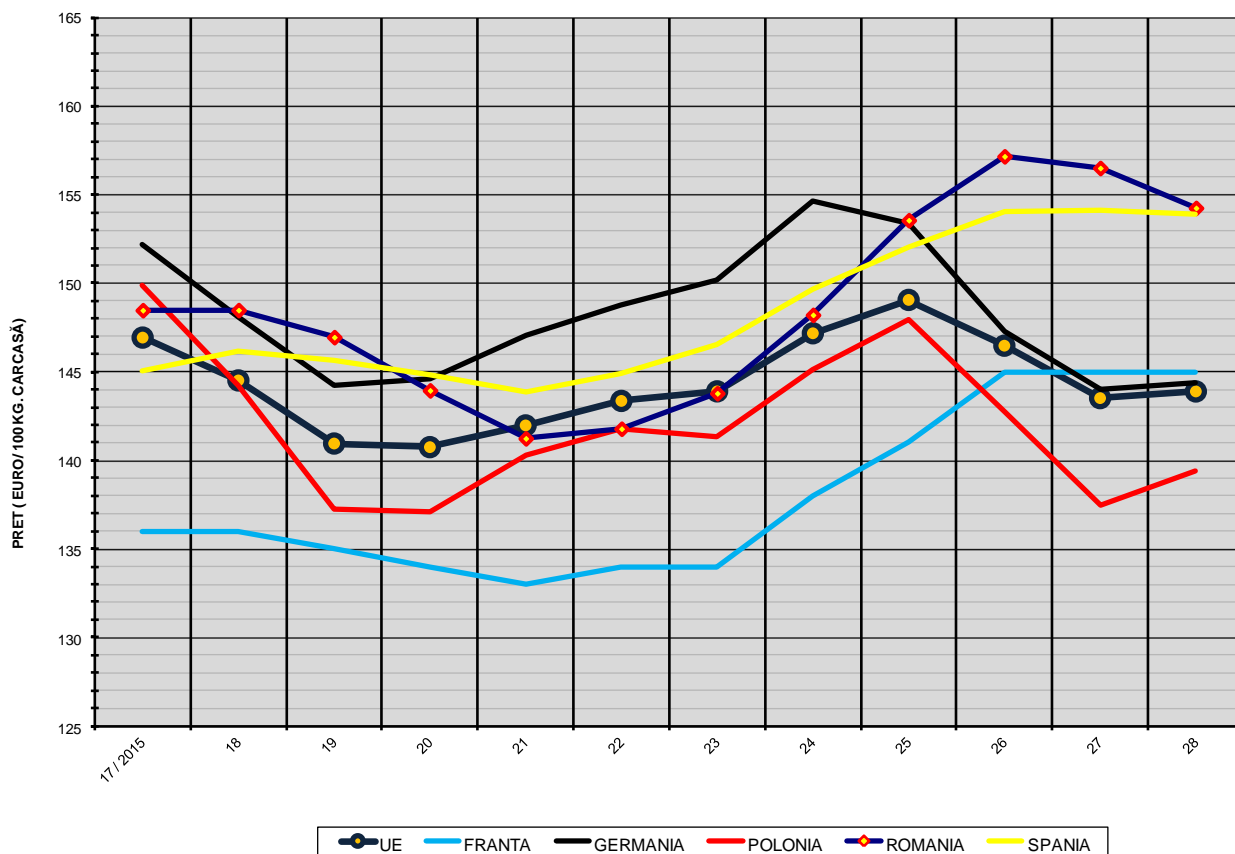
PREȚ NAȚIONAL CARCASE CALITATEA STANDARD - CLASELE "S"&"E"					
CLASA	S28 2015	S28 / S27	S28 / S1	S28 2015 /S28 2014	S28 2015 /MEDIE 5 ANI
S	€ 157.96	-1.50%	6.93%	-18.60%	-
E	€ 154.26	-1.44%	9.02%	-14.82%	-11.82%



% PREȚ DE PIAȚĂ ÎN ROMÂNIA ȘI ÎN UE28 vs PRAGUL DE REFERINȚĂ UE28

SAPTAMANA	PREȚ (EUR)					% PREȚ vs PRAGUL DE REFERINȚĂ UE28 (150.939 EUR)				
	ROMÂNIA			UE28		ROMÂNIA			UE28	
	"S"	"E"	"S" + "E"	"S"	"E"	"S"	"E"	"S" + "E"	"S"	"E"
11 / 2015	131.09	129.58	130.39	144.99	140.40	86.85%	85.85%	86.38%	96.06%	93.02%
12	134.32	131.11	132.84	144.77	140.14	88.99%	86.86%	88.01%	95.91%	92.84%
13	140.91	136.49	138.88	144.96	140.99	93.36%	90.43%	92.01%	96.04%	93.41%
14	148.15	143.59	146.07	145.28	141.22	98.15%	95.13%	96.77%	96.25%	93.56%
15	150.10	145.95	148.30	145.82	142.16	99.44%	96.70%	98.25%	96.61%	94.18%
16	153.20	149.19	151.47	148.21	145.15	101.50%	98.84%	100.35%	98.19%	96.17%
17	152.53	148.48	150.81	150.29	146.93	101.06%	98.37%	99.91%	99.57%	97.34%
18	153.10	148.49	151.23	149.17	144.51	101.43%	98.38%	100.19%	98.83%	95.74%
19	151.02	146.96	149.27	146.43	140.95	100.06%	97.36%	98.89%	97.01%	93.38%
20	147.49	143.96	145.82	146.12	140.74	97.72%	95.37%	96.61%	96.81%	93.24%
21	146.26	141.25	143.93	147.00	141.97	96.90%	93.58%	95.35%	97.39%	94.06%
22	145.55	141.79	143.86	148.25	143.35	96.43%	93.94%	95.31%	98.22%	94.97%
23	147.57	143.79	145.89	148.90	143.89	97.77%	95.27%	96.65%	98.65%	95.33%
24	152.45	148.22	150.61	151.79	147.17	101.00%	98.20%	99.78%	100.57%	97.50%
25	158.09	153.57	156.19	154.41	149.06	104.74%	101.74%	103.48%	102.30%	98.75%
26	161.54	157.17	159.71	153.25	146.47	107.02%	104.13%	105.81%	101.53%	97.04%
27	160.37	156.51	158.82	151.18	143.51	106.25%	103.69%	105.22%	100.16%	95.08%
28	157.96	154.26	156.54	150.79	143.89	104.65%	102.20%	103.71%	99.90%	95.33%

EVOLUTIA SĂPTĂMÂNALĂ A PREȚULUI CLASA "E" ÎN UE ȘI ÎN CÂTEVA STATE MEMBRE



COMPARAȚII DE PREȚURI											
S28 2015 =	UE28	FR	DE	PL	RO	ES	RO vs UE28	RO vs FR	RO vs DE	RO vs PL	RO vs ES
	€ 143.89	€ 145.00	€ 144.39	€ 139.41	€ 154.26	€ 153.93	€ 10.37 (7.2%)	€ 9.26 (6.4%)	€ 9.87 (6.8%)	€ 14.85 (10.7%)	€ 0.33 (0.2%)



PREȚUL CARCASELOR DIN CLASA "E" ÎN STATELE MEMBRE VERSUS PREȚUL UE
ÎN SĂPTĂMÂNA 6 - 12 IULIE 2015

