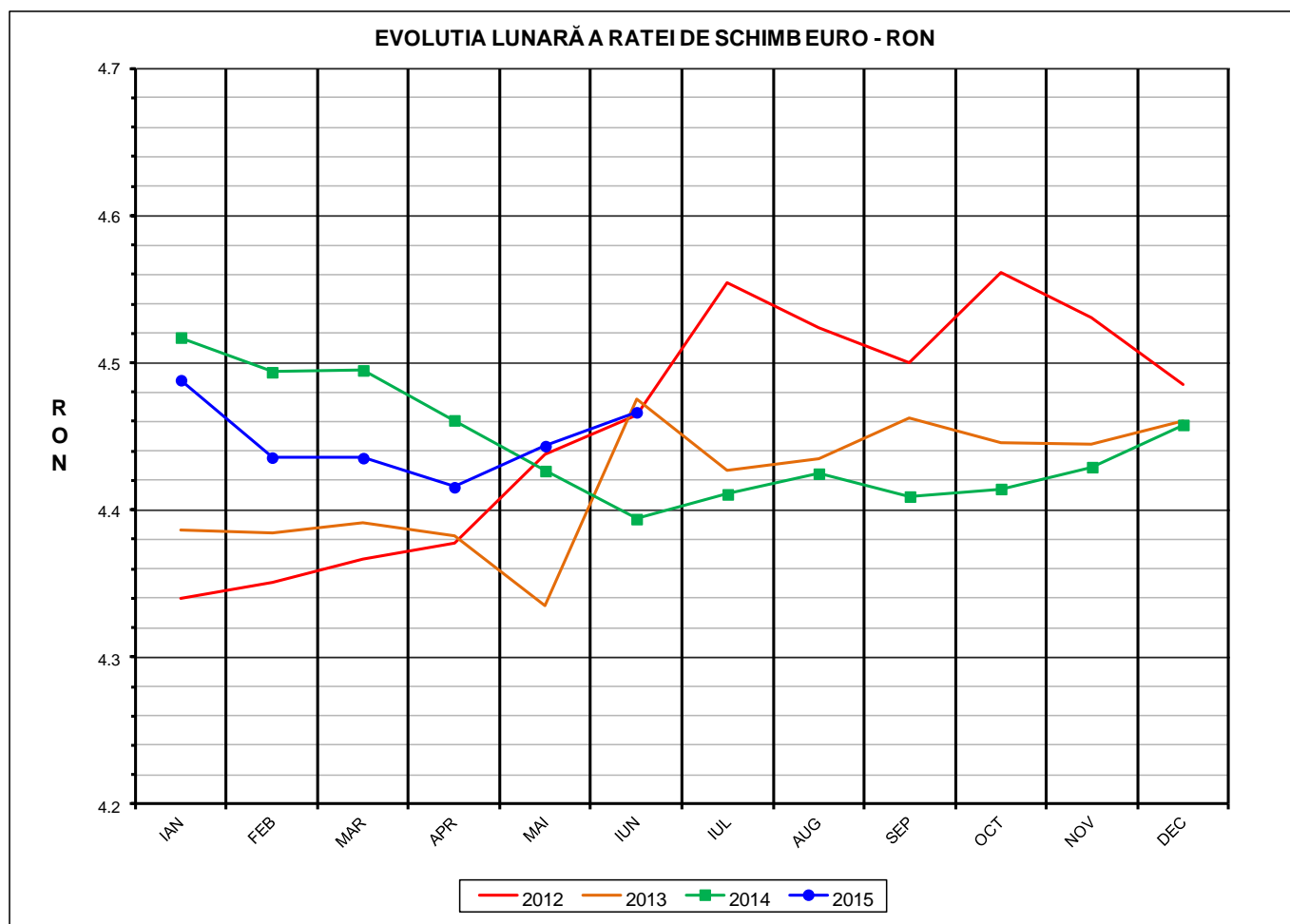




## Prețul de piață al porcilor la intrarea în abator Iunie 2015

Prescurtări folosite: LLL / LLL anterioară = variație lunară.  
Variațiile lunare, cele față de ianuarie sau anuale, sunt exprimate în %.



RATA DE SCHIMB EURO - RON			
<b>IUN 2015</b>	<b>IUN / MAI</b>	<b>IUN / IAN</b>	<b>IUN 2015 / IUN 2014</b>
<b>1€ = 4.4664 RON</b>	<b>0.52%</b>	<b>-0.49%</b>	<b>1.65%</b>



Situația porcilor tranzacționați care fac obiectul raportării prețurilor  
în luna iunie 2015

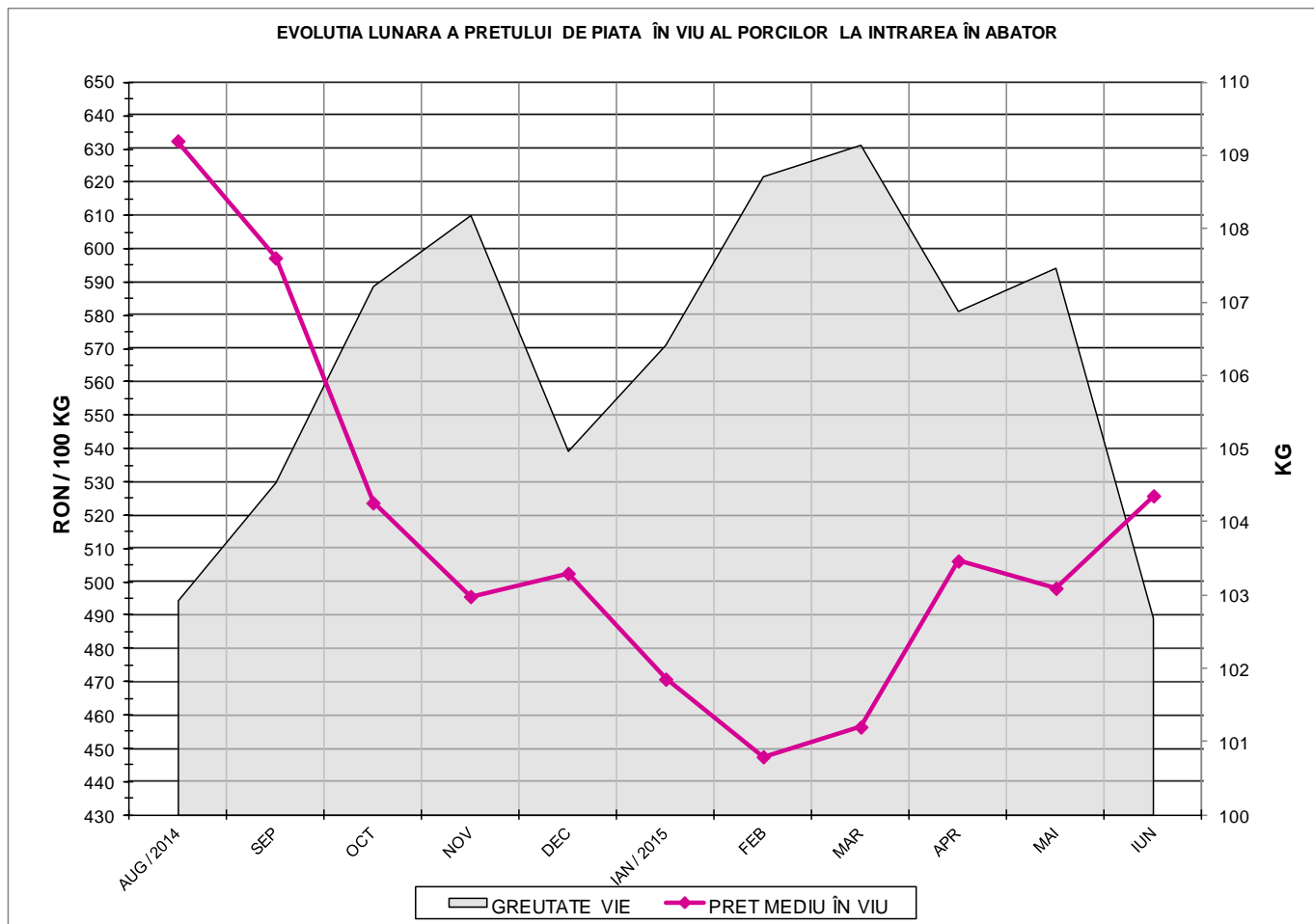
Tip preț la intrarea în abator		Carcase cu greutatea caldă 60 - 120 kg			
		SEUROP		d.c. S+E	
		nr	% din total carcase clasificate	nr	% din total carcase clasificate
De bază pentru 56% carne macră	în carcasă	117,814	35.9%	108,888	33.2%
	în viu	29,256	8.9%	25,937	7.9%
Forfetar	în viu	124,188	37.8%	115,966	35.3%
Total		271,258	82.6%	250,791	76.4%

Carcase incluse în raportul național de prețuri pentru DG AGRI

Prețul de piață al porcilor  
în luna iunie 2015

Clasa	% carne macră	Număr porci	% din total porci	Procent mediu carne macră	Greutate medie (kg)		Preț mediu (RON / 100 kg)	
					viu	carcasă caldă - 2%	viu	carcasă caldă - 2%
S	≥ 60	144,775	53.37	62.3	101.1	78.0	535.72	694.04
E	55 - 59.9	106,016	39.08	58.0	104.1	80.3	520.06	674.09
U	50 - 54.9	18,151	6.69	53.2	106.7	82.6	494.27	638.63
R	45 - 49.9	2,011	0.74	48.2	107.1	83.1	442.48	570.20
O	40 - 44.9	268	0.10	43.2	107.7	82.8	457.19	594.22
P	< 40	37	0.01	36.0	106.0	81.8	566.29	733.90
TOTAL		271,258	100.00	59.9	102.7	79.3	525.83	681.22

EVOLUTIA LUNARA A PRETULUI DE PIATA ÎN VIU AL PORCILOR LA INTRAREA ÎN ABATOR



PREȚ ÎN VIU	
IUN 2015	IUN / MAI
RON 525.83	5.58%



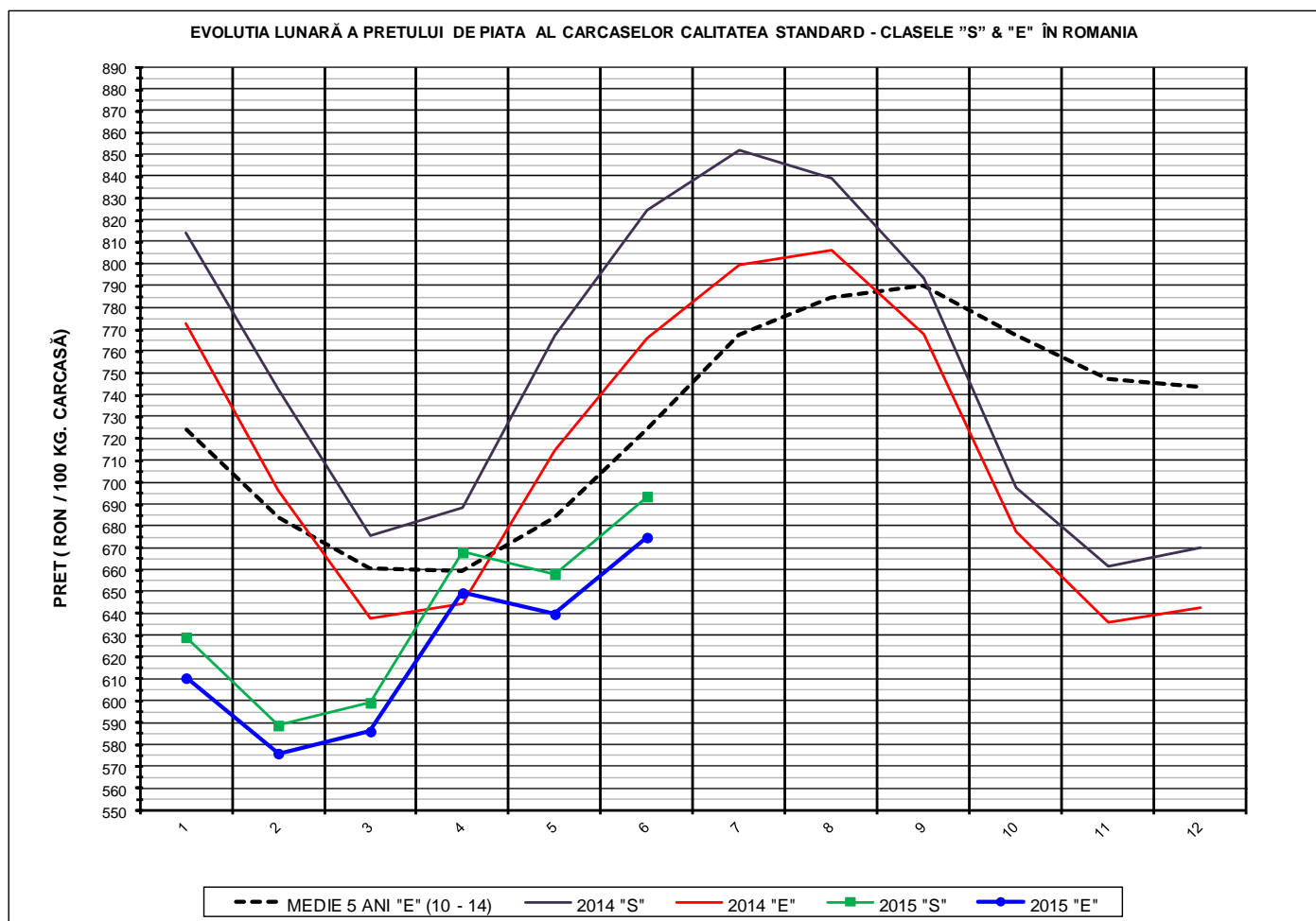
PREȚUL PE PROCENT CARNE MACRĂ AL PORCILOR  
ÎN LUNA IUNIE 2015

% CARNE MACRĂ	NUMĂR PORCI	% CUMULATIV DIN TOTAL PORCI	GREUTATE (KG)		PREȚ MEDIU (RON/ 100 KG)	
			VIE	CARCASA CALDĂ - 2%	VIU	CARCASA CALDĂ - 2%
≥64	22,872	8.43	100.33	77.64	538.24	695.49
63	20,854	16.12	100.42	77.65	537.76	695.47
62	30,142	27.23	100.64	77.67	535.81	694.30
61	34,965	40.12	101.40	78.17	535.88	695.16
60	35,942	53.37	101.99	78.63	532.75	691.01
59	32,014	65.17	102.93	79.37	528.85	685.87
58	26,772	75.04	104.00	80.23	522.80	677.70
57	20,837	82.72	104.53	80.64	516.34	669.31
56	15,596	88.47	105.20	81.22	511.04	661.96
55	10,797	92.45	105.49	81.46	508.02	657.84
54	7,100	95.07	106.59	82.50	504.96	652.39
53	4,597	96.77	106.63	82.56	498.25	643.55
52	2,968	97.86	106.84	82.68	491.91	635.64
51	2,137	98.65	107.32	82.99	481.17	622.23
≤50	3,665	100.00	106.77	82.71	447.66	577.87
59.9	271,258	100.00	102.69	79.27	525.83	681.22



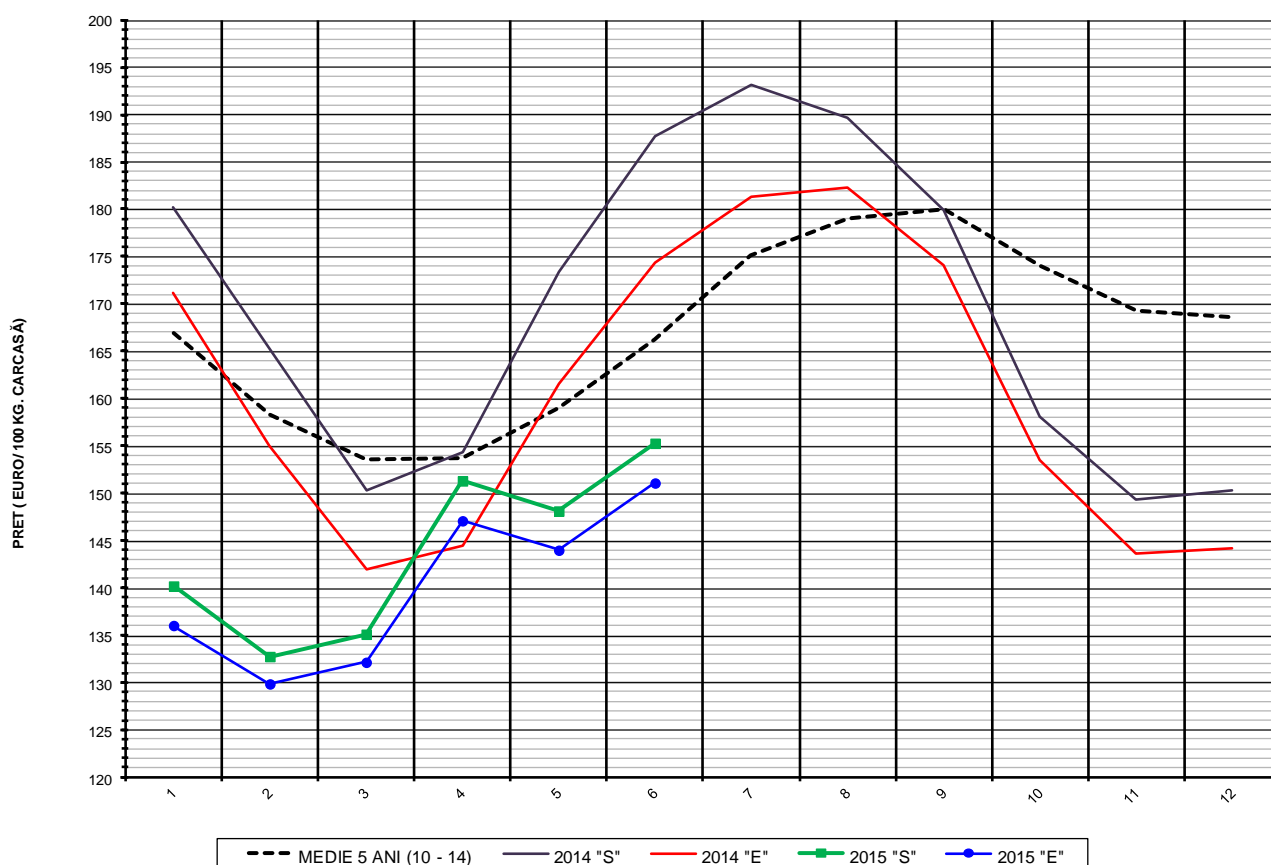
Prețul mediu ponderat lunar al carcaselor din clasa "S" & "E" în România și în UE

Săptămâna			Număr zile (ponderi)	Preț mediu ponderat						preț RO vs pret UE28 (%)	
				ROMÂNIA				UE28			
nr	perioada	luna		S		E		S	E	S	E
			EURO / 100 kg	RON / 100 kg	EURO / 100 kg	RON / 100 kg					
23	1 - 7	iun / 2015	7	147.57	655.47	143.79	638.69	148.90	143.89	-0.89%	-0.07%
24	8 - 14		7	152.45	681.06	148.22	662.15	151.79	147.17	0.43%	0.71%
25	15 - 21		7	158.09	709.03	153.57	688.72	154.41	149.06	2.38%	3.03%
26	22 - 28		7	161.54	722.07	157.17	702.55	153.25	146.47	5.41%	7.31%
27	29 -30		2	160.37	717.94	156.51	700.68	151.20	144.19	6.07%	8.54%
<b>Total</b>			<b>30</b>	<b>155.28</b>	<b>693.64</b>	<b>151.08</b>	<b>674.87</b>	<b>152.03</b>	<b>146.48</b>	<b>2.14%</b>	<b>3.13%</b>



PREȚ NAȚIONAL CARCASE CALITATEA STANDARD - CLASELE "S"& "E"					
CLASA	IUN 2015	IUN / MAI	IUN / IAN	IUN 2015 /IUN 2014	IUN 2015 /MEDIE 5 ANI
<b>S</b>	<b>RON 693.64</b>	<b>5.39%</b>	<b>10.24%</b>	<b>-15.88%</b>	<b>-</b>
<b>E</b>	<b>RON 674.87</b>	<b>5.49%</b>	<b>10.55%</b>	<b>-11.89%</b>	<b>-6.84%</b>

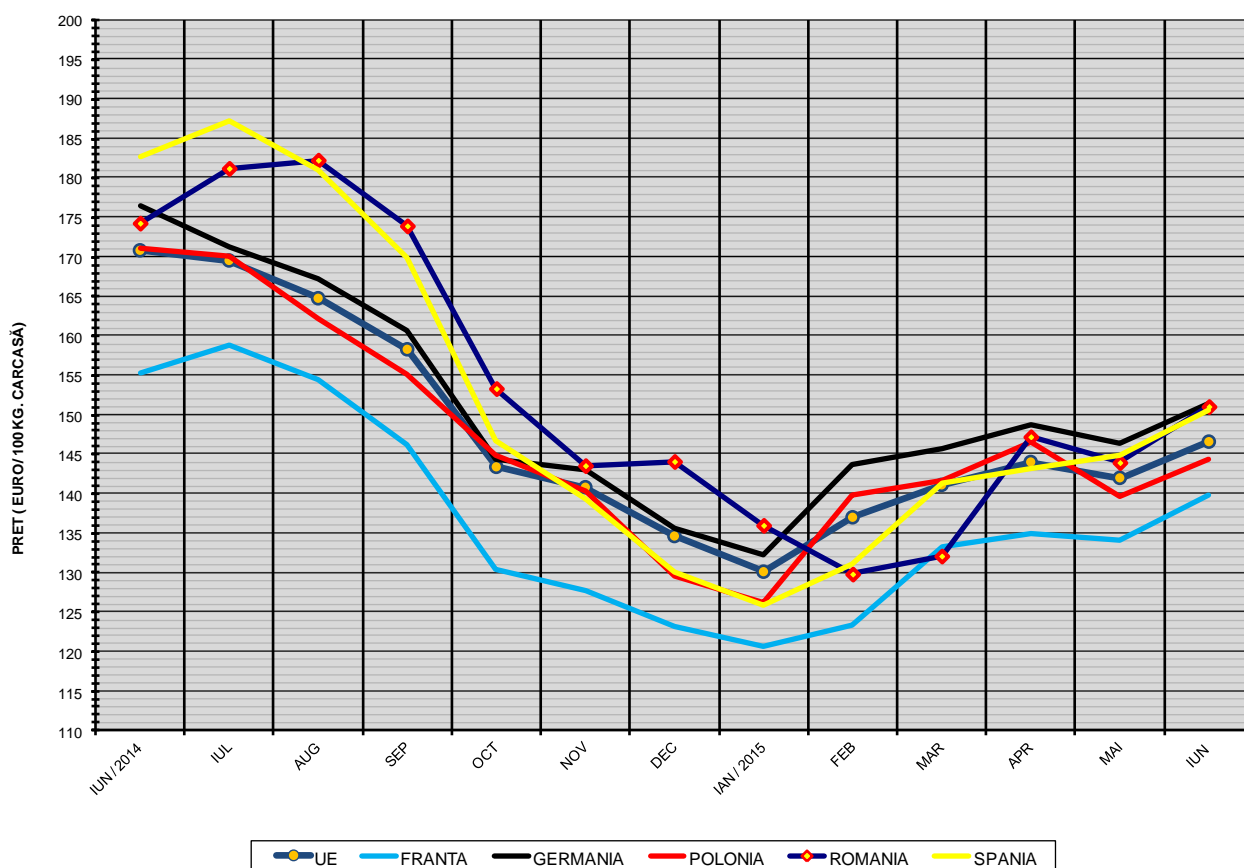
EVOLUTIA LUNARĂ A PRETULUI DE PIATA AL CARCASELOR CALITATEA STANDARD - CLASELE "S" & "E" ÎN ROMANIA



**PREȚ NAȚIONAL CARCASE CALITATEA STANDARD - CLASELE "S" & "E"**

CLASA	IUN 2015	IUN / MAI	IUN / IAN	IUN 2015 / IUN 2014	IUN 2015 / MEDIE 5 ANI
S	€ 155.28	4.83%	10.77%	-17.26%	-
E	€ 151.08	4.93%	11.07%	-13.34%	-9.12%

EVOLUTIA LUNARĂ A PREȚULUI CLASA "E" ÎN UE ȘI ÎN CÂTEVA STATE MEMBRE



COMPARAȚII DE PREȚURI											
iun 2015 =	UE28	FR	DE	PL	RO	ES	RO - UE27	RO - FR	RO - DE	RO - PL	RO - ES
	146.6 €	139.9 €	151.4 €	144.3 €	151.1 €	150.6 €	4.5 € ( 3.0% )	11.2 € ( 8.0% )	-0.3 € ( -0.2% )	6.8 € ( 4.7% )	0.5 € ( 0.3% )



PREȚUL CARCASELOR DIN CLASA "E" ÎN STATELE MEMBRE VERSUS PREȚUL UE  
ÎN LUNA IUNIE 2015

