

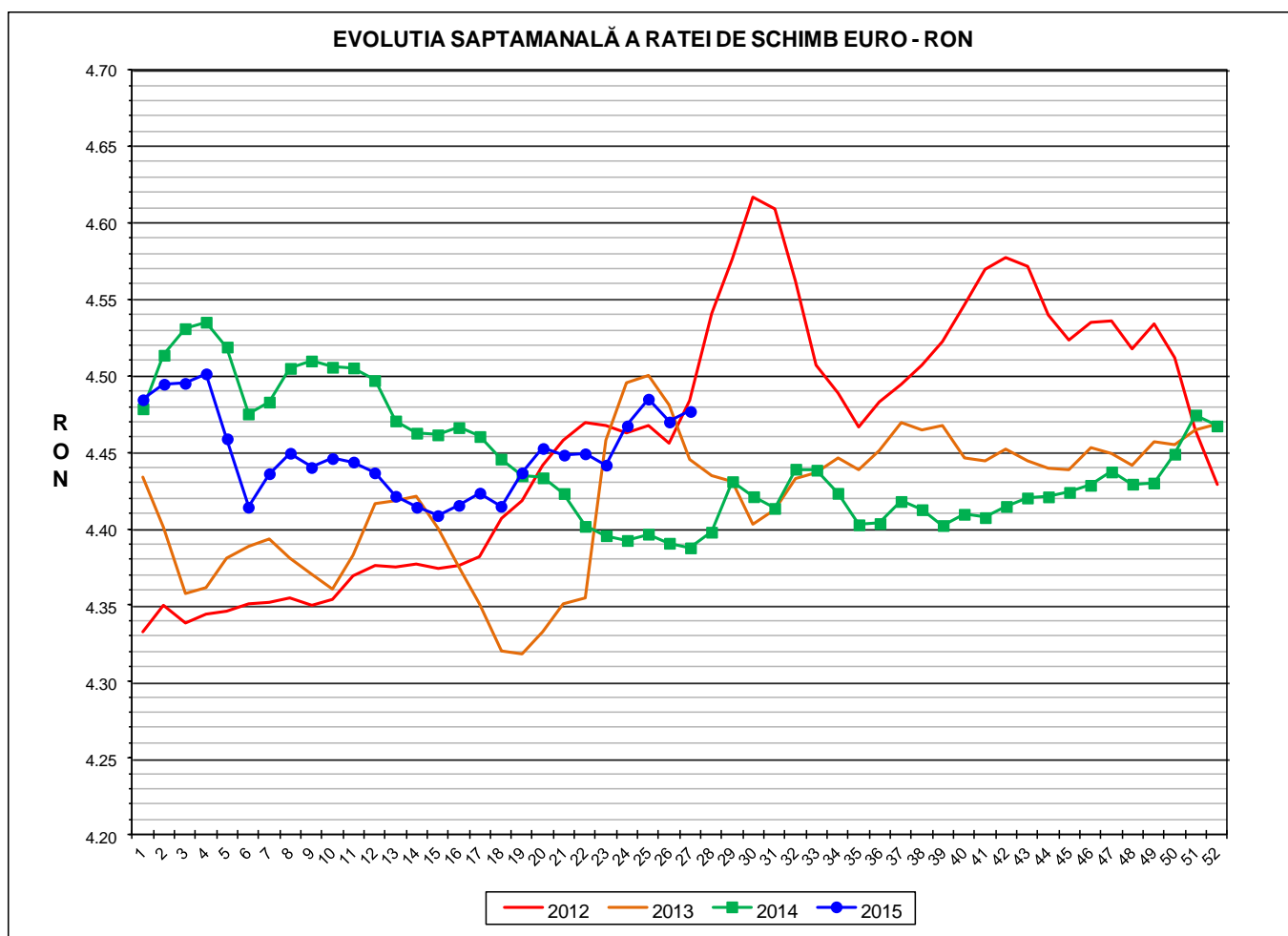


Prețul de piață al porcilor la intrarea în abator Săptămâna 27 (29 iunie – 5 iulie 2015)

Prescurtări folosite: Sn = săptămâna numărul din anul calendaristic.

Sn / Sn-1 = variație săptămânală.

Variațiile săptămânale, cele față de săptămâna 1 sau anuale, sunt exprimate în %.



RATA DE SCHIMB EURO - RON			
S27 2015	S27 / S26	S27 / S1	S27 2015 / S27 2014
1€ = 4.4768 RON	0.15%	-0.17%	2.03%



Situația porcilor tranzacționați care fac obiectul raportării prețurilor
în săptămâna 29 iunie - 5 iulie 2015

Tip preț la intrarea în abator		Carcase cu greutatea caldă 60 - 120 kg			
		SEUROP		d.c. S+E	
		nr	% din total carcase clasificate	nr	% din total carcase clasificate
De bază pentru 56% carne macră	în carcasă	26,233	35.1%	24,322	32.6%
	în viu	7,161	9.6%	6,470	8.7%
Forfetar în viu		29,658	39.7%	27,833	37.2%
Total		63,052	84.4%	58,625	78.5%

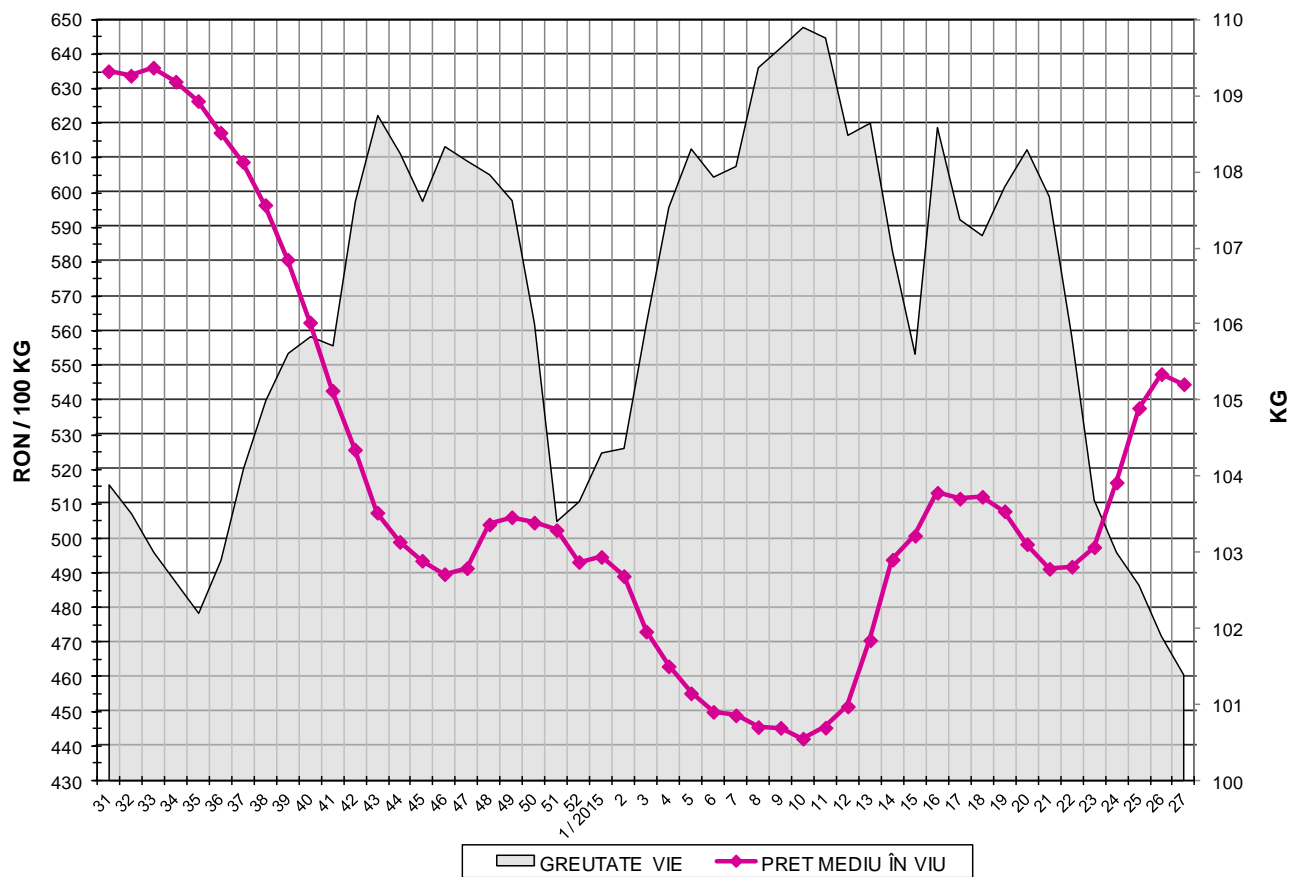
Carcase incluse în raportul național de prețuri pentru DG AGRI

Prețul de piață al porcilor
în săptămâna 29 iunie - 5 iulie 2015

Clasa	% carne macră	Număr porci	% din total porci	Procent mediu carne macră	Greutate medie (kg)		Preț mediu (RON / 100 kg)	
					vie	carcasă caldă - 2%	viu	carcasă caldă - 2%
S	≥ 60	35,373	56.10	62.3	100.0	77.1	553.22	717.94
E	55 - 59.9	23,252	36.88	58.0	102.7	79.0	539.14	700.68
U	50 - 54.9	3,949	6.26	53.2	105.8	81.5	512.85	665.26
R	45 - 49.9	409	0.65	48.3	103.8	79.9	457.36	593.86
O	40 - 44.9	59	0.09	43.1	104.0	79.3	487.43	639.09
P	< 40	10	0.02	35.4	110.4	85.0	630.49	819.18
TOTAL		63,052	100.00	60.1	101.4	78.1	544.64	707.17



EVOLUTIA SAPTAMANALA A PRETULUI DE PIATA ÎN VIU AL PORCILOR LA INTRAREA ÎN ABATOR

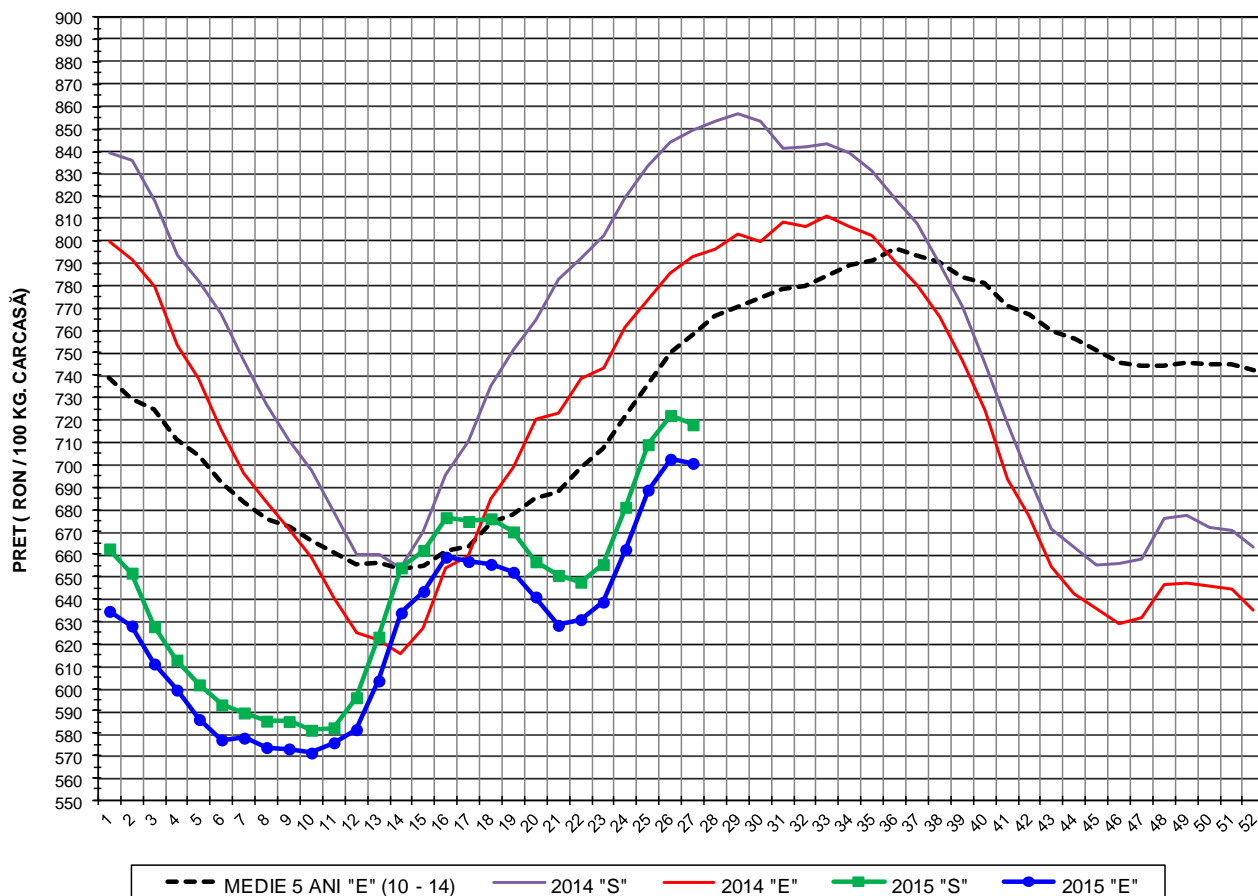


PREȚ ÎN VIU	
S27 2015	S27 / S26
RON 544.64	-0.54%

**PREȚUL PE PROCENT CARNE MACRĂ AL PORCILOR
ÎN SĂPTĂMÂNA 29 IUNIE - 5 IULIE 2015**

% CARNE MACRĂ	NUMĂR PORCI	% CUMULATIV DIN TOTAL PORCI	GREUTATE (KG)		PREȚ MEDIU (RON/ 100 KG)	
			VIE	CARCASA CALDĂ - 2%	VIU	CARCASA CALDĂ - 2%
≥64	6,042	9.58	99.75	77.34	554.42	715.08
63	5,355	18.08	99.24	76.59	554.44	718.42
62	7,406	29.82	99.46	76.58	552.79	717.91
61	8,426	43.18	100.30	77.05	553.92	721.04
60	8,144	56.10	100.95	77.65	551.20	716.59
59	7,379	67.80	101.75	78.27	546.87	710.91
58	5,734	76.90	102.45	78.90	541.66	703.36
57	4,513	84.06	103.04	79.28	536.55	697.38
56	3,264	89.23	103.86	79.90	530.90	690.06
55	2,362	92.98	103.89	79.86	525.70	683.85
54	1,526	95.40	105.60	81.44	523.21	678.41
53	992	96.97	105.99	81.76	518.30	671.93
52	638	97.98	106.22	81.83	510.64	662.84
51	509	98.79	105.68	81.33	502.74	653.27
≤50	762	100.00	104.23	80.26	463.40	601.84
60.1	63,052	100.00	101.39	78.09	544.64	707.17

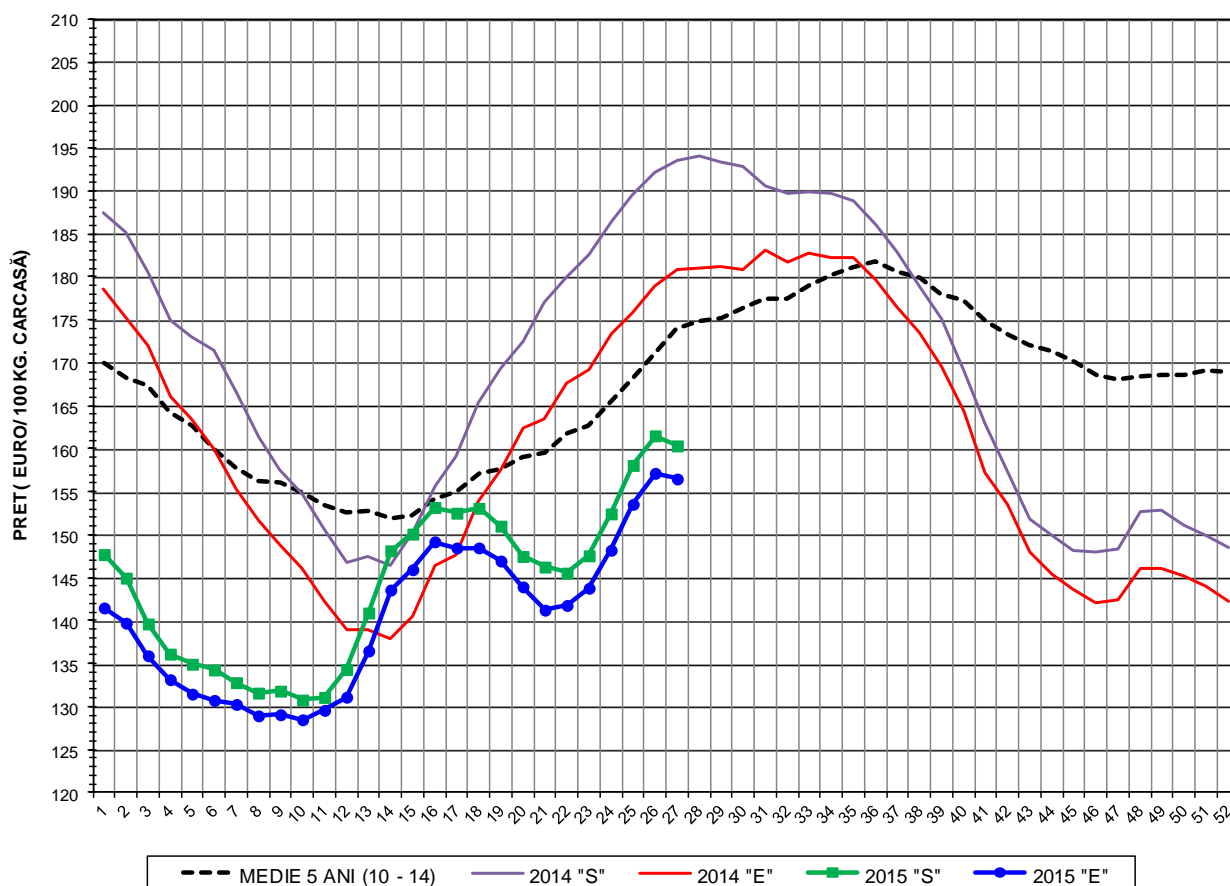
EVOLUTIA SAPTAMANALA A PRETULUI DE PIATA AL CARCASELOR - CLASELE "S" & "E" ÎN ROMANIA



PREȚ NAȚIONAL CARCASE CALITATEA STANDARD - CLASELE "S" & "E"					
CLASA	S27 2015	S27 / S26	S27 / S1	S27 2015 / S27 2014	S27 2015 / MEDIE 5 ANI
S	RON 717.94	-0.57%	8.38%	-15.50%	-
E	RON 700.68	-0.27%	10.42%	-11.68%	-7.63%



EVOLUTIA SAPTAMANALA A PRETULUI DE PIATA AL CARCASELOR CALITATEA - CLASELE "S"&"E" ÎN ROMANIA



PREȚ NAȚIONAL CARCASE CALITATEA STANDARD - CLASELE "S"&"E"

CLASA	S27 2015	S27 / S26	S27 / S1	S27 2015 /S27 2014	S27 2015 /MEDIE 5 ANI
S	€ 160.37	-0.72%	8.56%	-17.19%	-
E	€ 156.51	-0.42%	10.61%	-13.43%	-10.03%

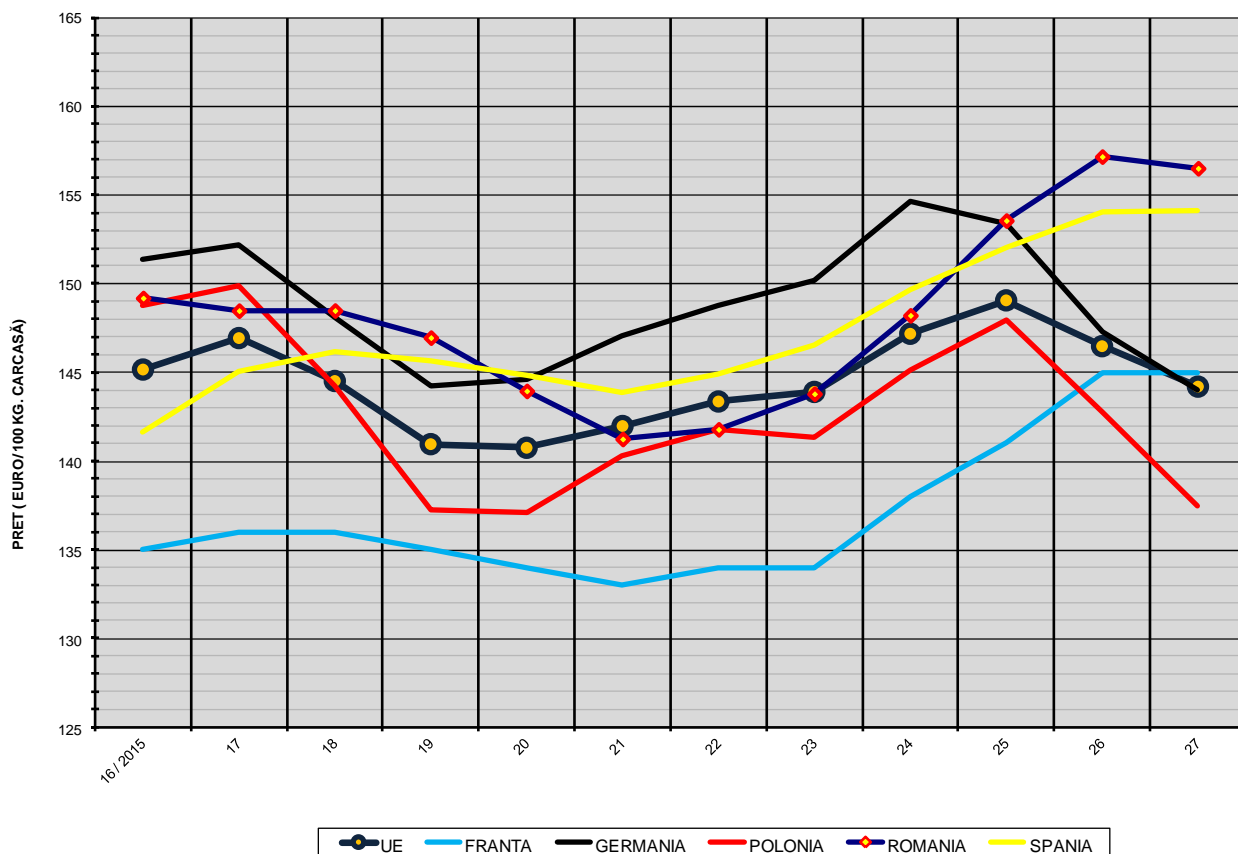


% PREȚ DE PIAȚĂ ÎN ROMÂNIA ȘI ÎN UE28 vs PRAGUL DE REFERINȚĂ UE28

SAPTAMANA	PREȚ (EUR)					% PREȚ vs PRAGUL DE REFERINȚĂ UE28 (150.939 EUR)				
	ROMÂNIA			UE28		ROMÂNIA			UE28	
	"S"	"E"	"S" + "E"	"S"	"E"	"S"	"E"	"S" + "E"	"S"	"E"
10 / 2015	130.78	128.48	129.74	146.26	142.72	86.64%	85.12%	85.96%	96.90%	94.56%
11	131.09	129.58	130.39	144.99	140.40	86.85%	85.85%	86.38%	96.06%	93.02%
12	134.32	131.11	132.84	144.77	140.14	88.99%	86.86%	88.01%	95.91%	92.84%
13	140.91	136.49	138.88	144.96	140.99	93.36%	90.43%	92.01%	96.04%	93.41%
14	148.15	143.59	146.07	145.28	141.22	98.15%	95.13%	96.77%	96.25%	93.56%
15	150.10	145.95	148.30	145.82	142.16	99.44%	96.70%	98.25%	96.61%	94.18%
16	153.20	149.19	151.47	148.21	145.15	101.50%	98.84%	100.35%	98.19%	96.17%
17	152.53	148.48	150.81	150.29	146.93	101.06%	98.37%	99.91%	99.57%	97.34%
18	153.10	148.49	151.23	149.17	144.51	101.43%	98.38%	100.19%	98.83%	95.74%
19	151.02	146.96	149.27	146.43	140.95	100.06%	97.36%	98.89%	97.01%	93.38%
20	147.49	143.96	145.82	146.12	140.74	97.72%	95.37%	96.61%	96.81%	93.24%
21	146.26	141.25	143.93	147.00	141.97	96.90%	93.58%	95.35%	97.39%	94.06%
22	145.55	141.79	143.86	148.25	143.35	96.43%	93.94%	95.31%	98.22%	94.97%
23	147.57	143.79	145.89	148.90	143.89	97.77%	95.27%	96.65%	98.65%	95.33%
24	152.45	148.22	150.61	151.79	147.17	101.00%	98.20%	99.78%	100.57%	97.50%
25	158.09	153.57	156.19	154.41	149.06	104.74%	101.74%	103.48%	102.30%	98.75%
26	161.54	157.17	159.71	153.25	146.47	107.02%	104.13%	105.81%	101.53%	97.04%
26	160.37	156.51	158.82	151.20	144.19	106.25%	103.69%	105.22%	100.17%	95.53%



EVOLUTIA SĂPTĂMÂNĂLĂ A PREȚULUI CLASA "E" ÎN UE ȘI ÎN CÂTEVA STATE MEMBRE



COMPARAȚII DE PREȚURI

S27 2015 =	UE28	FR	DE	PL	RO	ES	RO vs UE28	RO vs FR	RO vs DE	RO vs PL	RO vs ES
	€ 144.19	€ 145.00	€ 143.99	€ 137.48	€ 156.51	€ 154.15	€ 12.32 (8.5%)	€ 11.51 (7.9%)	€ 12.52 (8.7%)	€ 19.04 (13.8%)	€ 2.36 (1.5%)

PREȚUL CARCASELOR DIN CLASA "E" ÎN STATELE MEMBRE VERSUS PREȚUL UE
ÎN SĂPTĂMÂNA 29 Iunie - 5 Iulie 2015

