

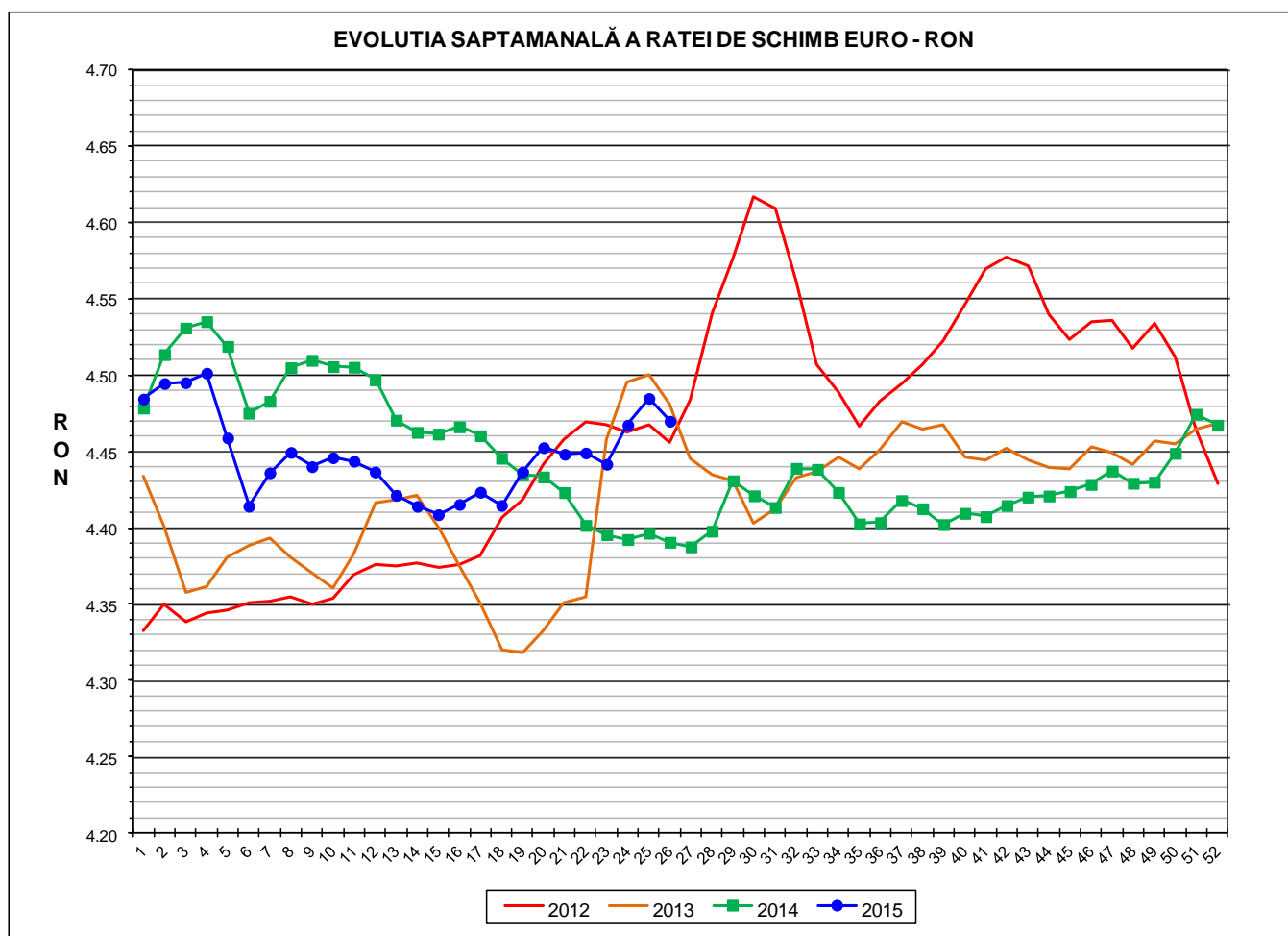


Prețul de piață al porcilor la intrarea în abator Săptămâna 26 (22 – 28 iunie 2015)

Prescurtări folosite: Sn = săptămâna numărul din anul calendaristic.

Sn / Sn-1 = variație săptămânală.

Variațiile săptămânale, cele față de săptămâna 1 sau anuale, sunt exprimate în %.



RATA DE SCHIMB EURO - RON			
S26 2015	S26 / S25	S26 / S1	S26 2015 /S26 2014
1€ = 4.4699 RON	-0.33%	-0.32%	1.81%



Situația porcilor tranzacționați care fac obiectul raportării prețurilor
în săptămâna 22 - 28 iunie 2015

Tip preț la intrarea în abator		Carcase cu greutatea caldă 60 - 120 kg			
		SEUROP		d.c. S+E	
		nr	% din total carcase clasificate	nr	% din total carcase clasificate
De bază pentru 56% carne macră	în carcasă	26,920	37.2%	24,800	34.2%
	în viu	5,506	7.6%	4,923	6.8%
Forfetar în viu		27,920	38.5%	26,229	36.2%
Total		60,346	83.3%	55,952	77.2%

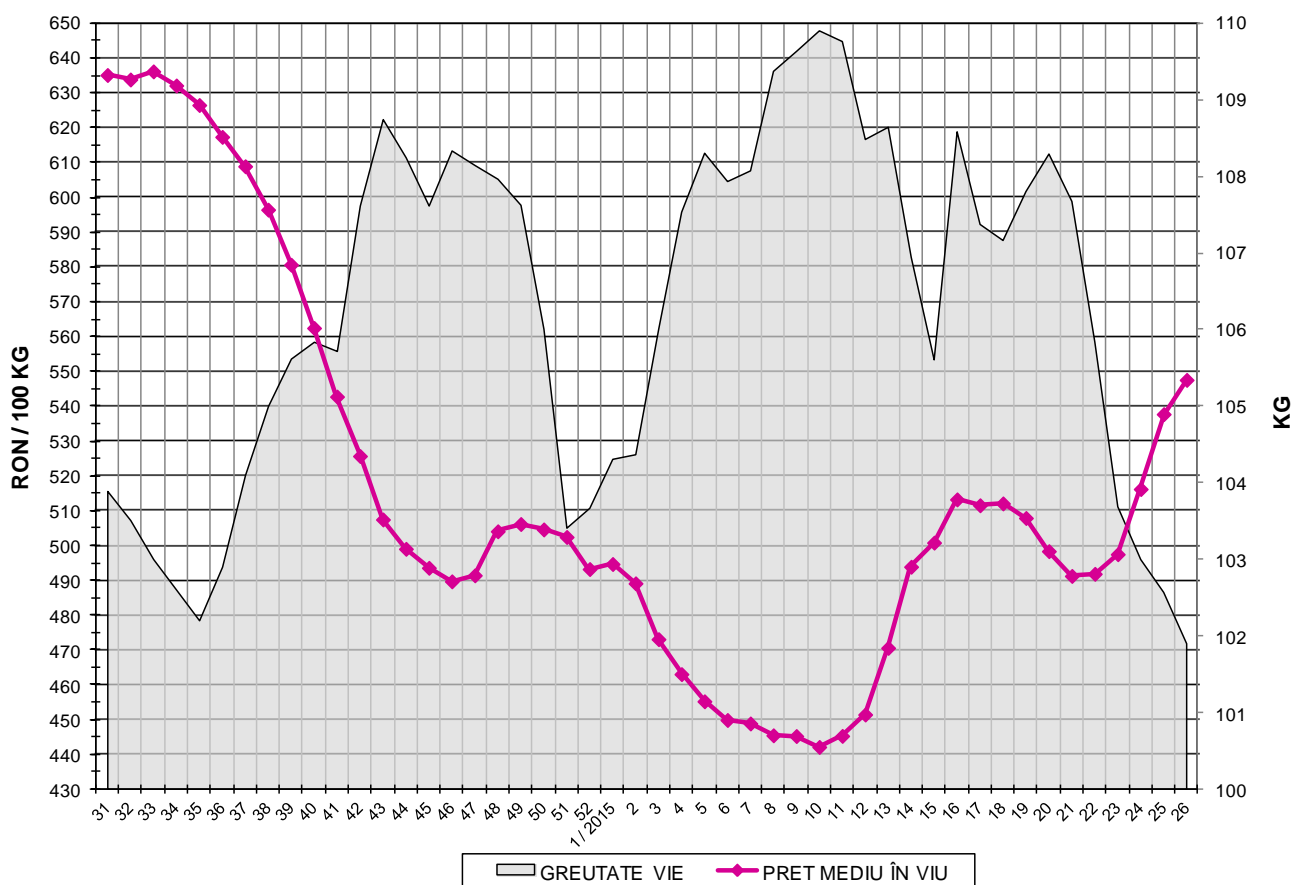
Carcase incluse în raportul național de prețuri pentru DG AGRI

Prețul de piață al porcilor
în săptămâna 22 - 28 iunie 2015

Clasa	% carne macră	Număr porci	% din total porci	Procent mediu carne macră	Greutate medie (kg)		Preț mediu (RON / 100 kg)	
					vie	carcasă caldă - 2%	viu	carcasă caldă - 2%
S	≥ 60	32,906	54.53	62.3	100.4	77.4	556.73	722.07
E	55 - 59.9	23,046	38.19	58.0	103.4	79.8	542.27	702.55
U	50 - 54.9	3,858	6.39	53.2	105.2	81.6	515.47	664.76
R	45 - 49.9	462	0.77	48.2	107.2	83.2	464.27	597.98
O	40 - 44.9	69	0.11	43.4	109.5	84.5	483.35	626.59
P	< 40	5	0.01	38.5	102.8	78.7	475.72	621.08
TOTAL		60,346	100.00	59.9	101.9	78.6	547.57	709.57



EVOLUTIA SAPTAMANALA A PRETULUI DE PIATA ÎN VIU AL PORCILOR LA INTRAREA ÎN ABATOR



PREȚ ÎN VIU	
S26 2015	S26 / S25
RON 547.57	1.83%

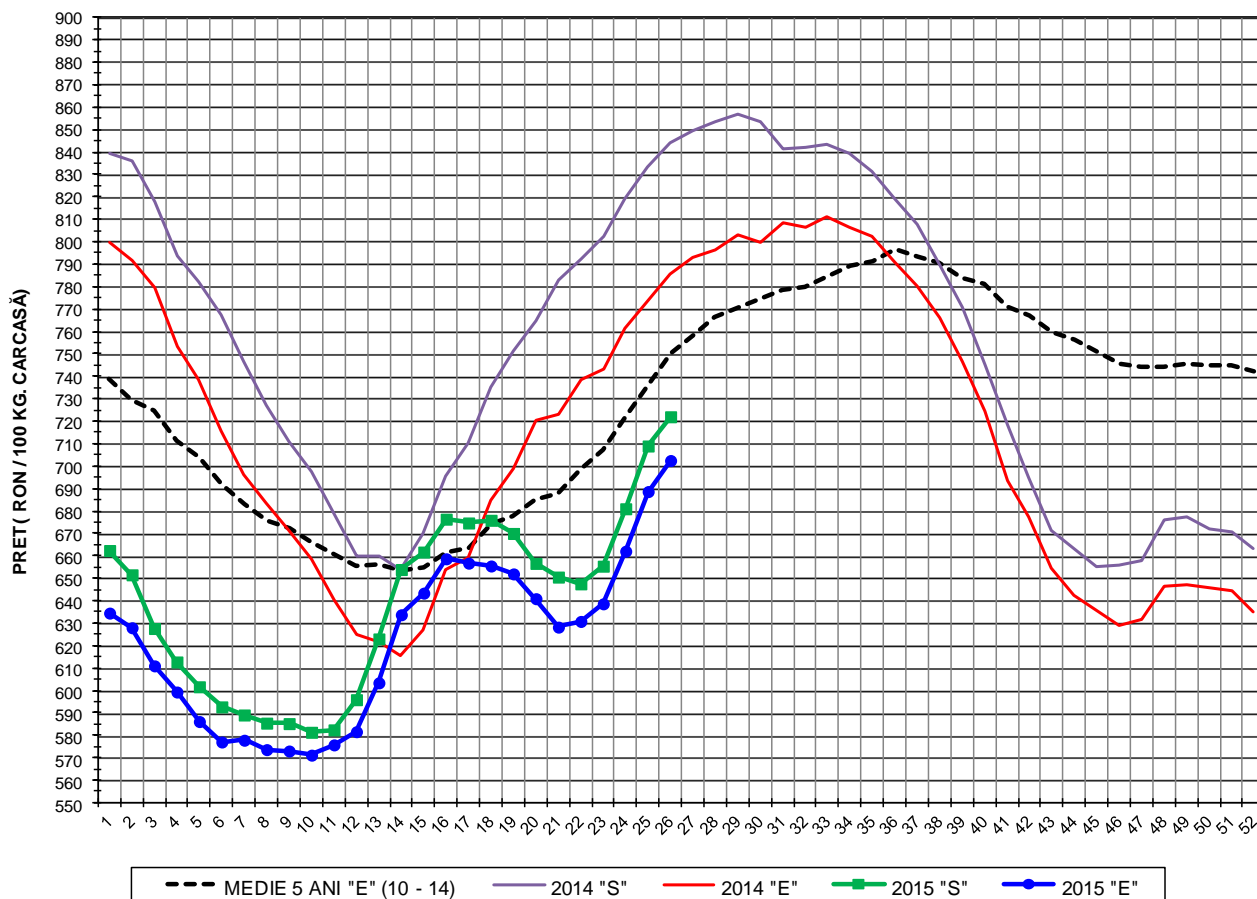


**PREȚUL PE PROCENT CARNE MACRĂ AL PORCILOR
ÎN SĂPTĂMÎNA 22 - 28 IUNIE 2015**

% CARNE MACRĂ	NUMĂR PORCI	% CUMULATIV DIN TOTAL PORCI	GREUTATE (KG)		PREȚ MEDIU (RON/ 100 KG)	
			VIE	CARCASA CALDĂ - 2%	VIU	CARCASA CALDĂ - 2%
≥64	5,080	8.42	99.57	76.88	557.58	722.18
63	4,919	16.57	99.81	77.05	557.32	722.00
62	6,972	28.12	99.89	77.03	557.13	722.44
61	7,901	41.22	100.75	77.59	557.32	723.72
60	8,034	54.53	101.43	78.17	554.94	720.10
59	7,035	66.19	102.31	78.93	551.13	714.35
58	5,800	75.80	103.52	79.88	544.68	705.93
57	4,502	83.26	103.63	80.01	539.17	698.39
56	3,402	88.90	104.26	80.52	532.86	690.03
55	2,307	92.72	104.16	80.49	529.60	685.34
54	1,452	95.12	105.18	81.49	526.19	679.13
53	1,012	96.80	105.21	81.66	519.88	669.79
52	653	97.88	105.19	81.64	514.13	662.47
51	444	98.62	105.78	81.94	501.42	647.26
≤50	833	100.00	106.47	82.58	468.65	604.20
59.9	60,346	100.00	101.90	78.64	547.57	709.57



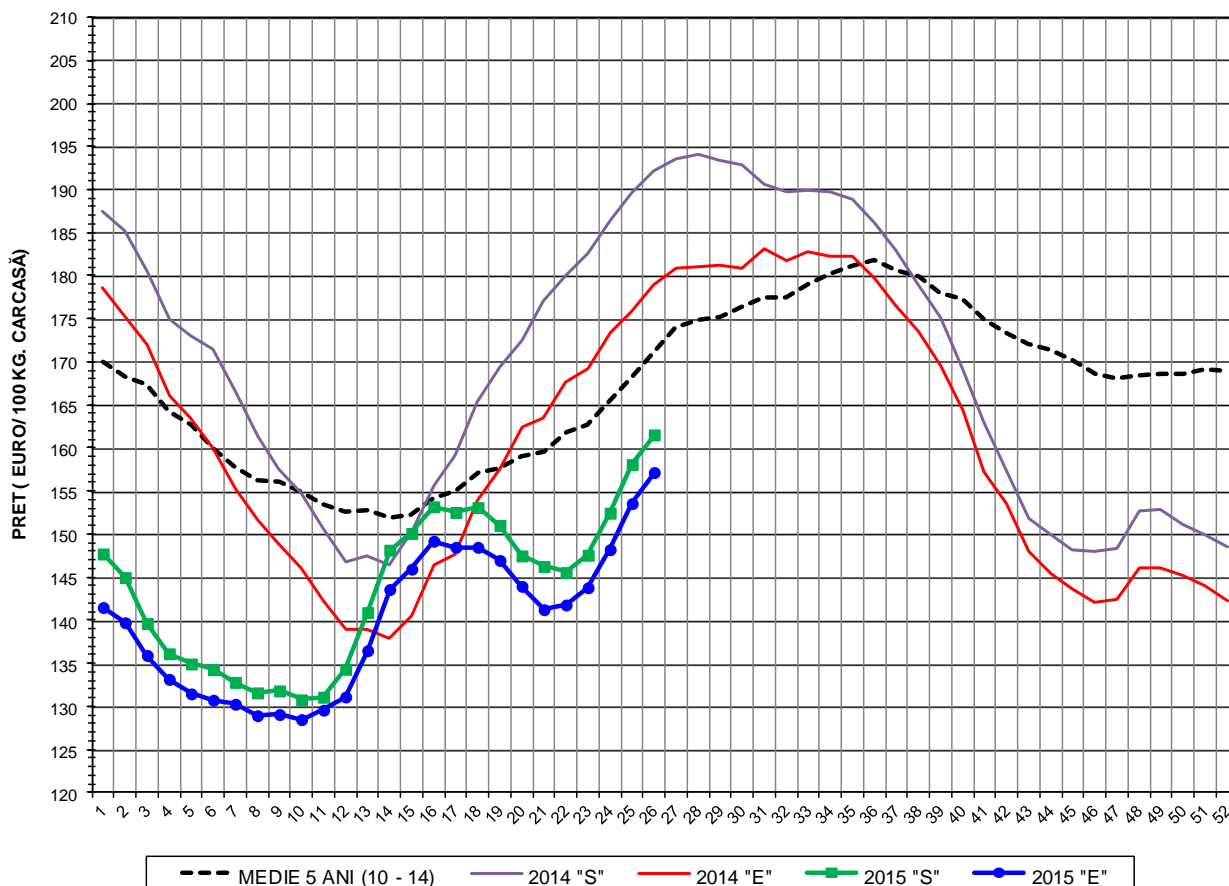
EVOLUTIA SAPTAMANALA A PRETULUI DE PIATA AL CARCASELOR - CLASELE "S" & "E" ÎN ROMANIA



PREȚ NAȚIONAL CARCASE CALITATEA STANDARD - CLASELE "S"&"E"					
CLASA	S26 2015	S26 / S25	S26 / S1	S26 2015 /S26 2014	S26 2015 /MEDIE 5 ANI
S	RON 722.07	1.84%	9.00%	-14.46%	-
E	RON 702.55	2.01%	10.72%	-10.59%	-6.38%



EVOLUTIA SAPTAMANALA A PRETULUI DE PIATA AL CARCASELOR CALITATEA - CLASELE "S"&"E" ÎN ROMANIA



PREȚ NAȚIONAL CARCASE CALITATEA STANDARD - CLASELE "S"&"E"

CLASA	S26 2015	S26 / S25	S26 / S1	S26 2015 /S26 2014	S26 2015 /MEDIE 5 ANI
S	€ 161.54	2.18%	9.36%	-15.98%	-
E	€ 157.17	2.35%	11.08%	-12.17%	-8.23%

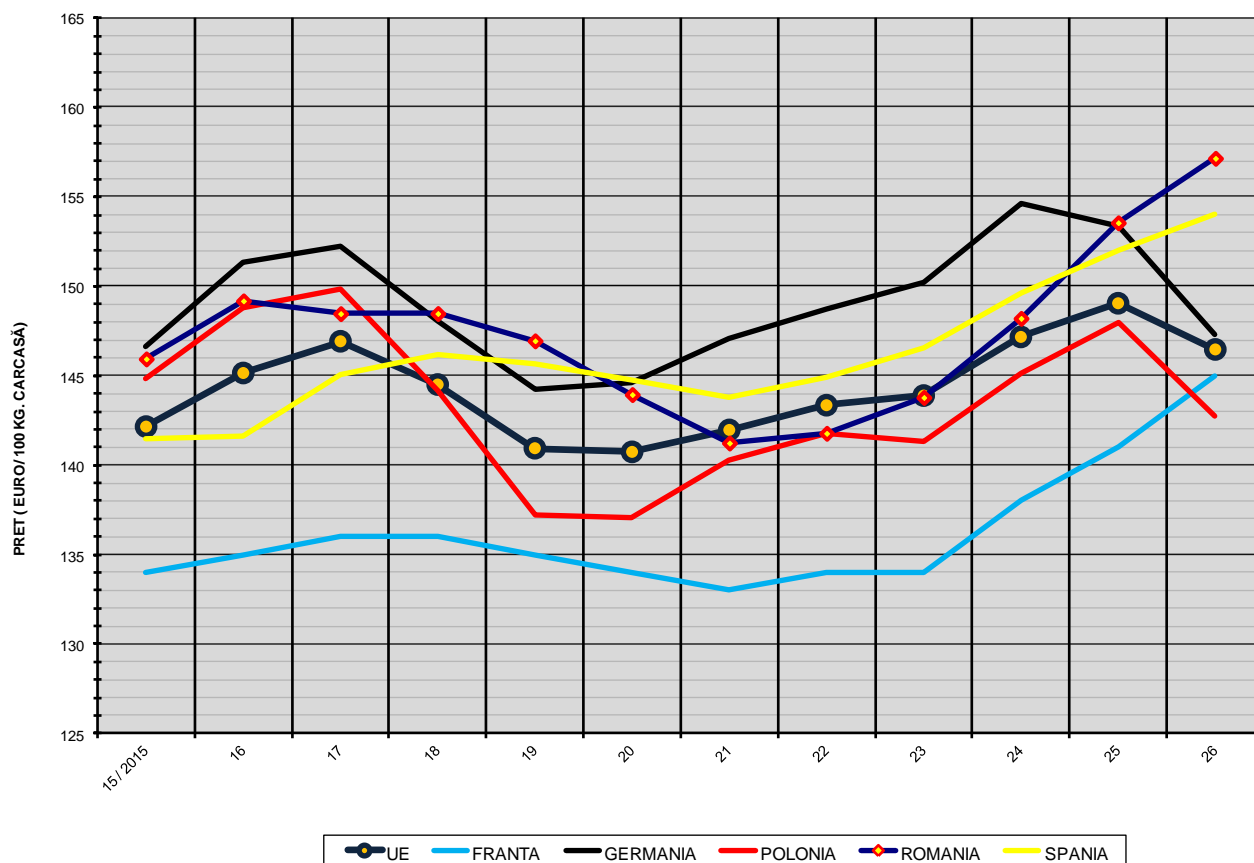


% PREȚ DE PIAȚĂ ÎN ROMÂNIA ȘI ÎN UE28 vs PRAGUL DE REFERINȚĂ UE28

SAPTAMANA	PREȚ (EUR)					% PREȚ vs PRAGUL DE REFERINȚĂ UE28 (150.939 EUR)				
	ROMÂNIA			UE28		ROMÂNIA			UE28	
	"S"	"E"	"S" + "E"	"S"	"E"	"S"	"E"	"S" + "E"	"S"	"E"
9 / 2015	131.82	129.07	130.59	145.44	142.98	87.33%	85.51%	86.52%	96.36%	94.73%
10	130.78	128.48	129.74	146.26	142.72	86.64%	85.12%	85.96%	96.90%	94.56%
11	131.09	129.58	130.39	144.99	140.40	86.85%	85.85%	86.38%	96.06%	93.02%
12	134.32	131.11	132.84	144.77	140.14	88.99%	86.86%	88.01%	95.91%	92.84%
13	140.91	136.49	138.88	144.96	140.99	93.36%	90.43%	92.01%	96.04%	93.41%
14	148.15	143.59	146.07	145.28	141.22	98.15%	95.13%	96.77%	96.25%	93.56%
15	150.10	145.95	148.30	145.82	142.16	99.44%	96.70%	98.25%	96.61%	94.18%
16	153.20	149.19	151.47	148.21	145.15	101.50%	98.84%	100.35%	98.19%	96.17%
17	152.53	148.48	150.81	150.29	146.93	101.06%	98.37%	99.91%	99.57%	97.34%
18	153.10	148.49	151.23	149.17	144.51	101.43%	98.38%	100.19%	98.83%	95.74%
19	151.02	146.96	149.27	146.43	140.95	100.06%	97.36%	98.89%	97.01%	93.38%
20	147.49	143.96	145.82	146.12	140.74	97.72%	95.37%	96.61%	96.81%	93.24%
21	146.26	141.25	143.93	147.00	141.97	96.90%	93.58%	95.35%	97.39%	94.06%
22	145.55	141.79	143.86	148.25	143.35	96.43%	93.94%	95.31%	98.22%	94.97%
23	147.57	143.79	145.89	148.90	143.89	97.77%	95.27%	96.65%	98.65%	95.33%
24	152.45	148.22	150.61	151.79	147.17	101.00%	98.20%	99.78%	100.57%	97.50%
25	158.09	153.57	156.19	154.41	149.06	104.74%	101.74%	103.48%	102.30%	98.75%
26	161.54	157.17	159.71	153.25	146.47	107.02%	104.13%	105.81%	101.53%	97.04%



EVOLUTIA SĂPTĂMÂNĂLĂ A PREȚULUI CLASA "E" ÎN UE ȘI ÎN CÂTEVA STATE MEMBRE



COMPARAȚII DE PREȚURI											
S26 2015 =	UE28	FR	DE	PL	RO	ES	RO vs UE28	RO vs FR	RO vs DE	RO vs PL	RO vs ES
	€ 146.47	€ 145.00	€ 147.31	€ 142.74	€ 157.17	€ 154.05	€ 10.70 (7.3%)	€ 12.17 (8.4%)	€ 9.86 (6.7%)	€ 14.44 (10.1%)	€ 3.12 (2.0%)



PREȚUL CARCASELOR DIN CLASA "E" ÎN STATELE MEMBRE VERSUS PREȚUL UE
ÎN SĂPTĂMÂNA 22 - 28 Iunie 2015

