

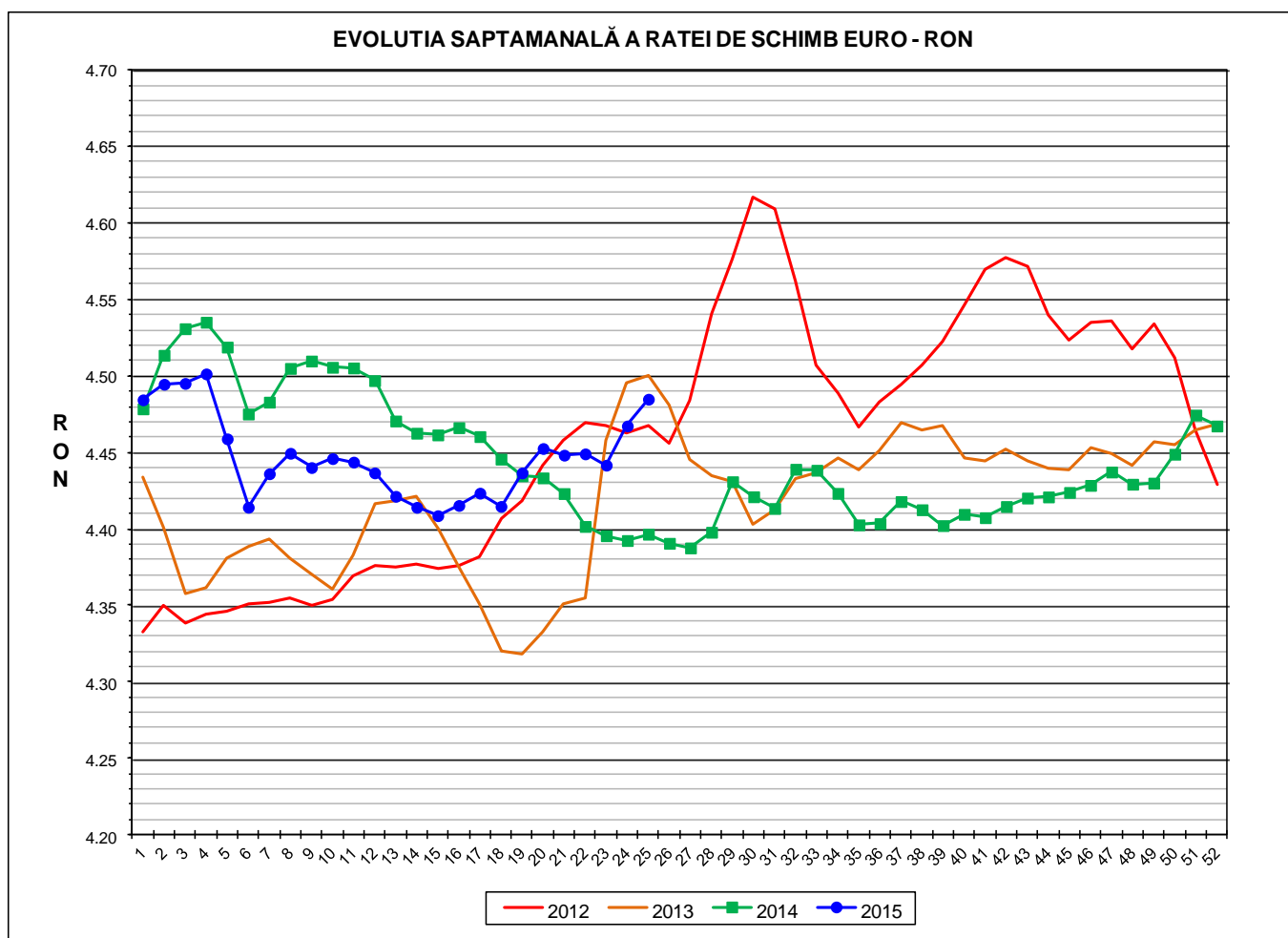


Prețul de piață al porcilor la intrarea în abator Săptămâna 25 (15 – 21 iunie 2015)

Prescurtări folosite: Sn = săptămâna numărul din anul calendaristic.

Sn / Sn-1 = variație săptămânală.

Variațiile săptămânale, cele față de săptămâna 1 sau anuale,
sunt exprimate în %.



RATA DE SCHIMB EURO - RON			
S25 2015	S25 / S24	S25 / S1	S25 2015 / S25 2014
1€ = 4.4849 RON	0.39%	0.01%	2.01%

Situația porcilor tranzacționați care fac obiectul raportării prețurilor
în săptămâna 15 - 21 iunie 2015

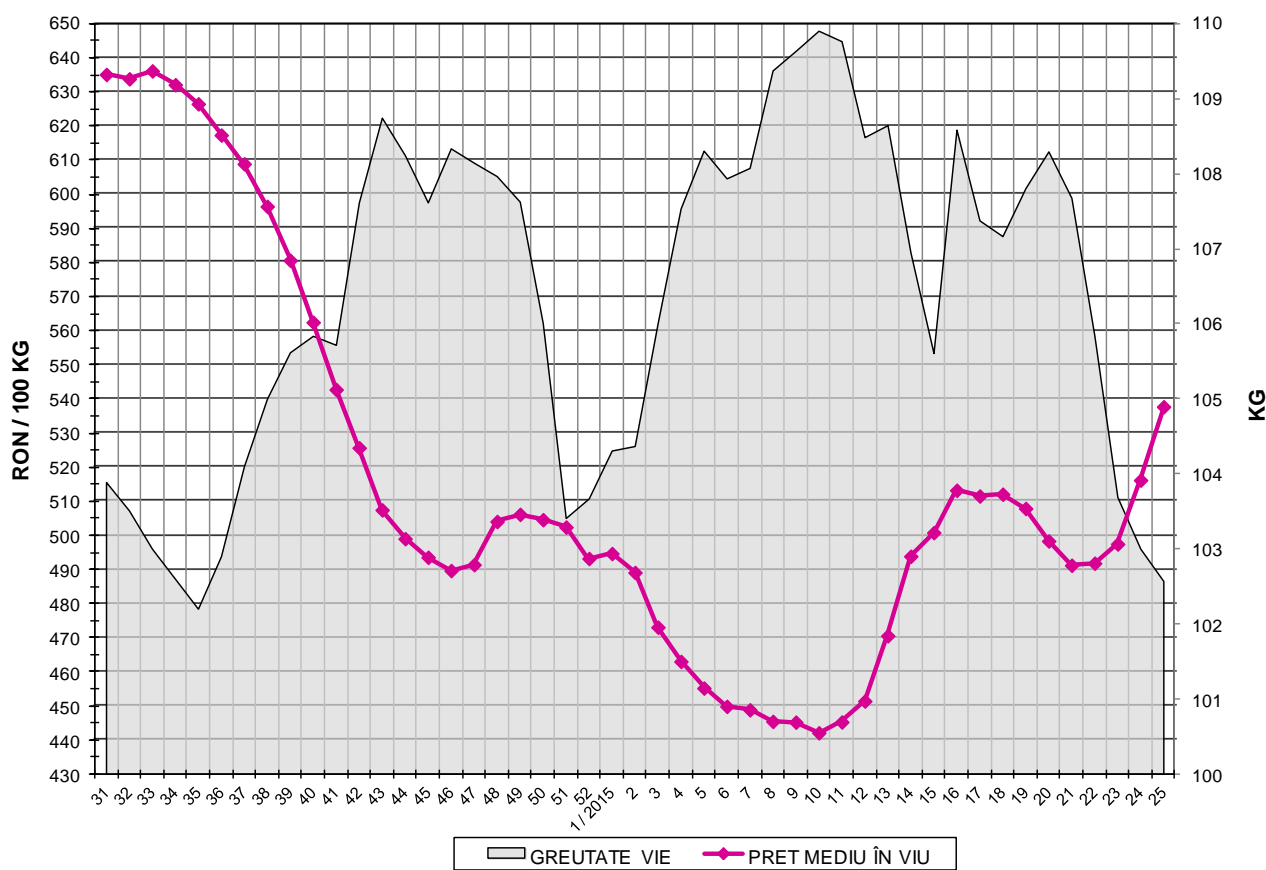
Tip preț la intrarea în abator		Carcase cu greutatea caldă 60 - 120 kg			
		SEUROP		d.c. S+E	
		nr	% din total carcase clasificate	nr	% din total carcase clasificate
De bază pentru 56% carne macră	în carcasă	26,541	37.6%	24,642	34.9%
	în viu	5,542	7.8%	4,896	6.9%
Forfetar în viu		26,572	37.6%	24,994	35.4%
Total		58,655	83.0%	54,532	77.2%

Carcase incluse în raportul național de prețuri pentru DG AGRI

Prețul de piață al porcilor
în săptămâna 15 - 21 iunie 2015

Clasa	% carne macră	Număr porci	% din total porci	Procent mediu carne macră	Greutate medie (kg)		Preț mediu (RON / 100 kg)	
					vie	carcasă caldă - 2%	viu	carcasă caldă - 2%
S	≥ 60	31,991	54.54	62.3	101.0	78.0	547.32	709.03
E	55 - 59.9	22,541	38.43	58.0	104.1	80.3	531.42	688.72
U	50 - 54.9	3,624	6.18	53.2	106.5	82.4	506.49	654.29
R	45 - 49.9	416	0.71	48.2	104.6	81.0	452.37	583.87
O	40 - 44.9	61	0.10	43.2	101.4	77.6	470.30	614.63
P	< 40	22	0.04	36.1	106.5	82.1	568.69	738.39
TOTAL		58,655	100.00	59.9	102.6	79.2	537.74	696.60

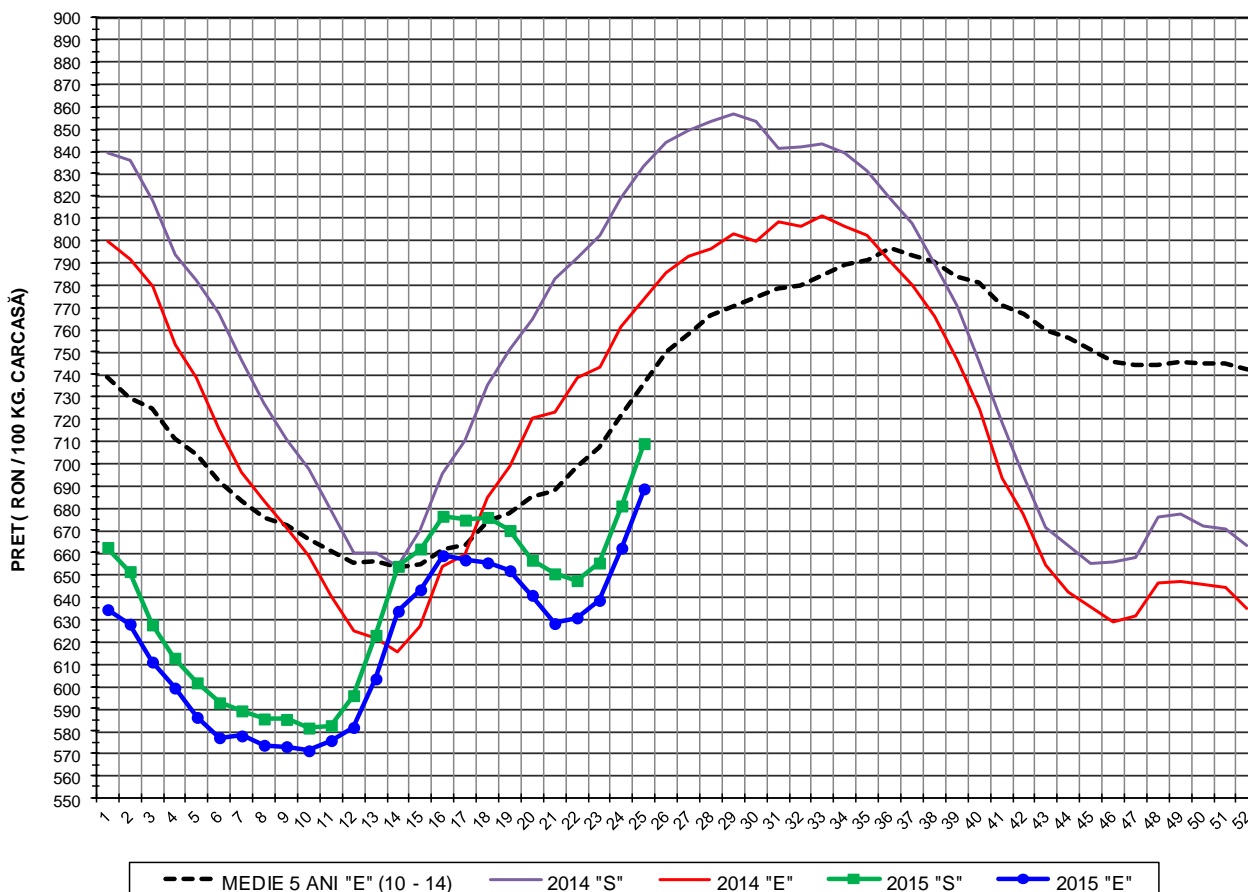
EVOLUTIA SAPTAMANALA A PRETULUI DE PIATA ÎN VIU AL PORCILOR LA INTRAREA ÎN ABATOR



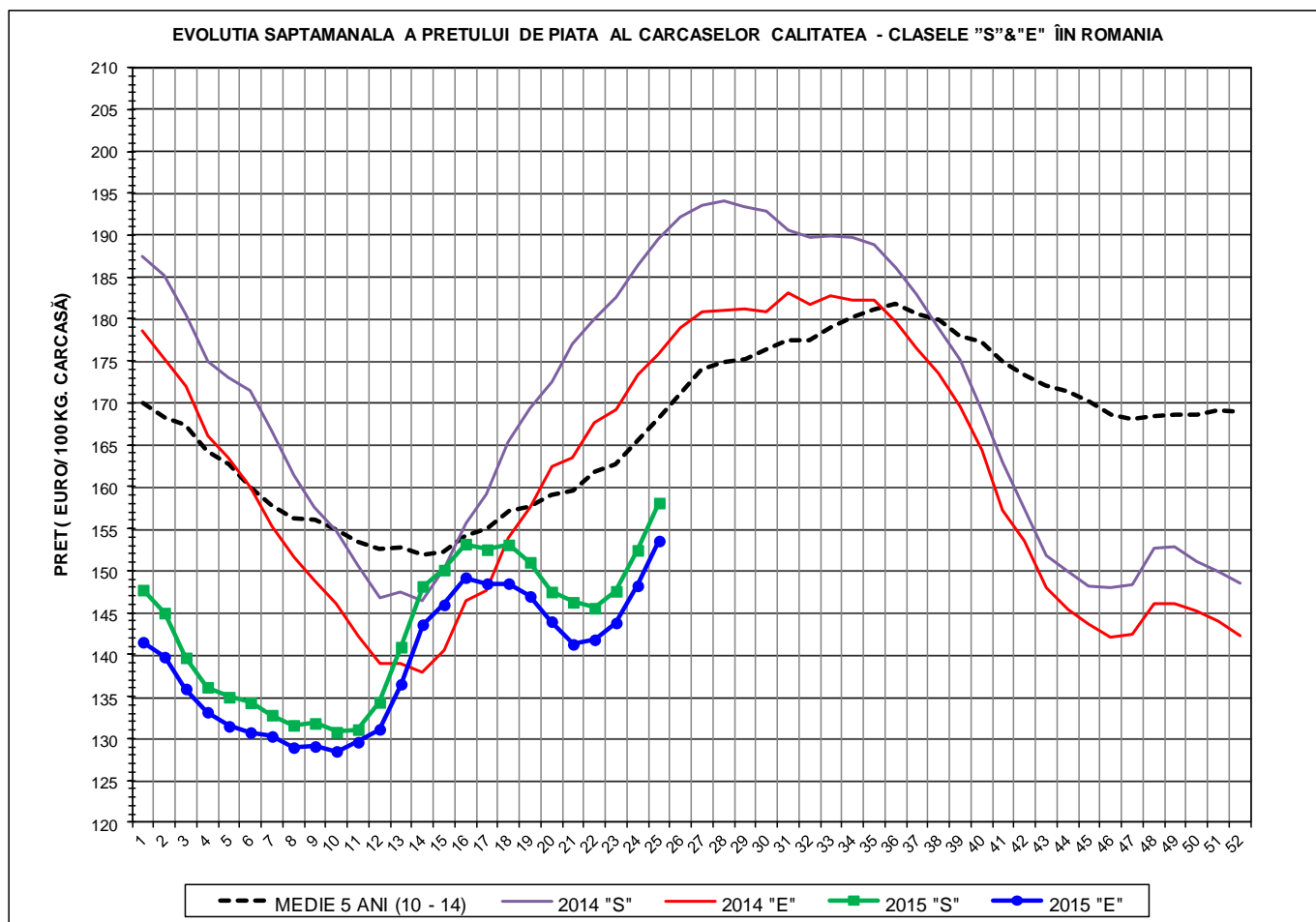
**PREȚUL PE PROCENT CARNE MACRĂ AL PORCILOR
ÎN SĂPTĂMÂNA 15 - 21 IUNIE 2015**

% CARNE MACRĂ	NUMĂR PORCI	% CUMULATIV DIN TOTAL PORCI	GREUTATE (KG)		PREȚ MEDIU (RON/ 100 KG)	
			VIE	CARCASA CALDĂ - 2%	VIU	CARCASA CALDĂ - 2%
≥64	5,141	8.76	100.15	77.60	552.43	712.93
63	4,553	16.53	100.33	77.58	548.89	709.84
62	6,676	27.91	100.66	77.63	547.31	709.67
61	7,819	41.24	101.37	78.15	547.04	709.64
60	7,802	54.54	101.99	78.62	543.39	704.88
59	6,852	66.22	103.04	79.43	539.57	700.01
58	5,667	75.88	103.70	80.03	534.86	693.03
57	4,428	83.43	104.52	80.61	527.65	684.16
56	3,340	89.13	105.32	81.37	521.76	675.35
55	2,254	92.97	105.50	81.52	520.31	673.32
54	1,456	95.45	106.37	82.26	517.41	669.02
53	901	96.99	106.90	82.81	510.14	658.57
52	580	97.98	107.10	82.91	502.13	648.60
51	418	98.69	106.09	82.33	493.46	635.89
≤50	768	100.00	104.61	80.90	461.33	596.56
59.9	58,655	100.00	102.57	79.18	537.74	696.60

EVOLUTIA SAPTAMANALA A PRETULUI DE PIATA AL CARCASELOR - CLASELE "S" & "E" ÎN ROMANIA



PREȚ NAȚIONAL CARCASE CALITATEA STANDARD - CLASELE "S"&"E"					
CLASA	S25 2015	S25 / S24	S25 / S1	S25 2015 /S25 2014	S25 2015 /MEDIE 5 ANI
S	RON 709.03	4.11%	7.03%	-14.94%	-
E	RON 688.72	4.01%	8.54%	-10.93%	5.04%



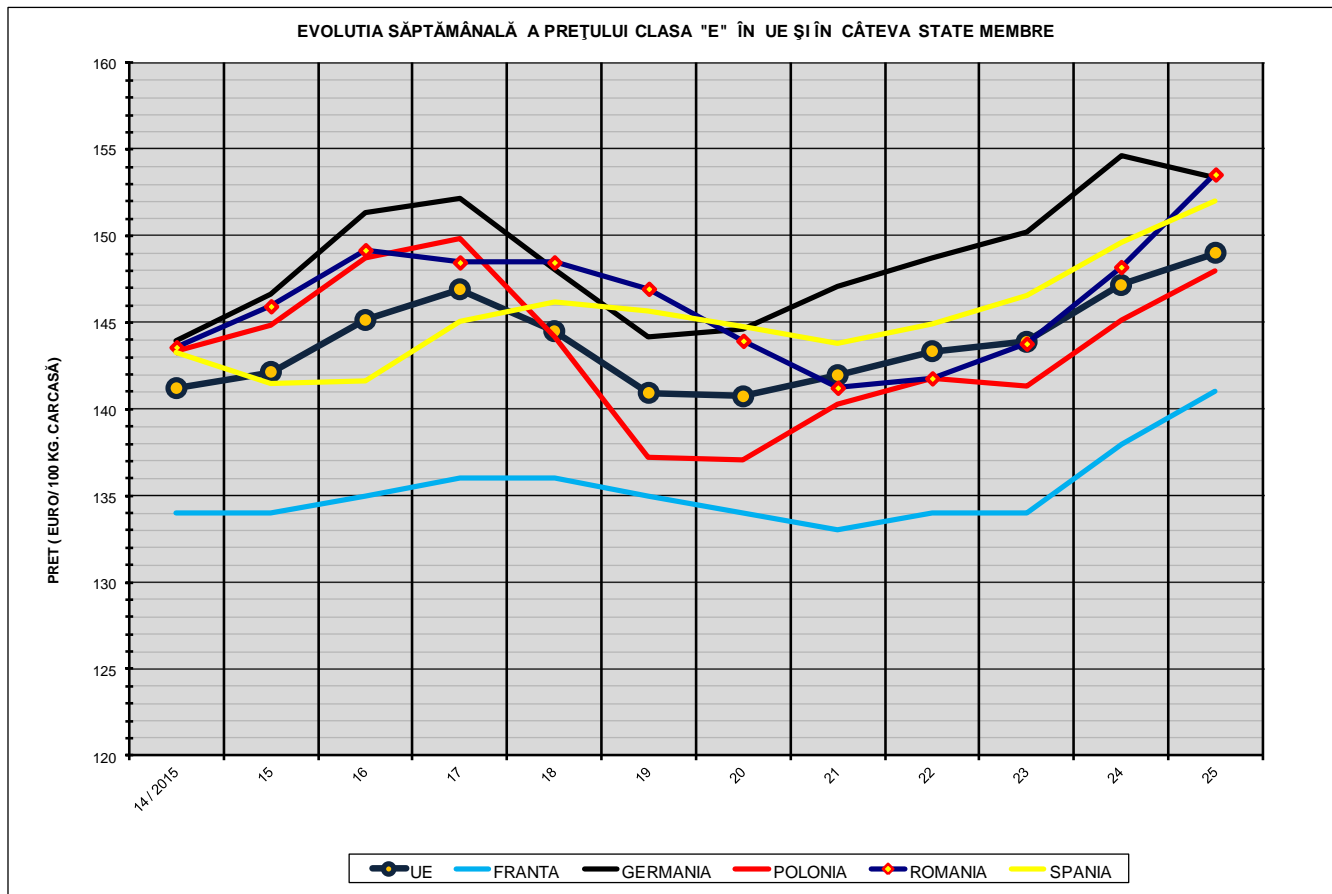
PREȚ NAȚIONAL CARCASE CALITATEA STANDARD - CLASELE "S"&"E"					
CLASA	S25 2015	S25 / S24	S25 / S1	S25 2015 /S25 2014	S25 2015 /MEDIE 5 ANI
S	€ 158.09	3.70%	7.02%	-16.62%	-
E	€ 153.57	3.61%	8.53%	-12.68%	-8.73%



% PREȚ DE PIAȚĂ ÎN ROMÂNIA ȘI ÎN UE28 vs PRAGUL DE REFERINȚĂ UE28

SAPTAMANA	PREȚ (EUR)					% PREȚ vs PRAGUL DE REFERINȚĂ UE28 (150.939 EUR)				
	ROMÂNIA			UE28		ROMÂNIA			UE28	
	"S"	"E"	"S" + "E"	"S"	"E"	"S"	"E"	"S" + "E"	"S"	"E"
8 / 2015	131.59	128.94	130.42	140.72	139.26	87.18%	85.42%	86.41%	93.23%	92.26%
9	131.82	129.07	130.59	145.44	142.98	87.33%	85.51%	86.52%	96.36%	94.73%
10	130.78	128.48	129.74	146.26	142.72	86.64%	85.12%	85.96%	96.90%	94.56%
11	131.09	129.58	130.39	144.99	140.40	86.85%	85.85%	86.38%	96.06%	93.02%
12	134.32	131.11	132.84	144.77	140.14	88.99%	86.86%	88.01%	95.91%	92.84%
13	140.91	136.49	138.88	144.96	140.99	93.36%	90.43%	92.01%	96.04%	93.41%
14	148.15	143.59	146.07	145.28	141.22	98.15%	95.13%	96.77%	96.25%	93.56%
15	150.10	145.95	148.30	145.82	142.16	99.44%	96.70%	98.25%	96.61%	94.18%
16	153.20	149.19	151.47	148.21	145.15	101.50%	98.84%	100.35%	98.19%	96.17%
17	152.53	148.48	150.81	150.29	146.93	101.06%	98.37%	99.91%	99.57%	97.34%
18	153.10	148.49	151.23	149.17	144.51	101.43%	98.38%	100.19%	98.83%	95.74%
19	151.02	146.96	149.27	146.43	140.95	100.06%	97.36%	98.89%	97.01%	93.38%
20	147.49	143.96	145.82	146.12	140.74	97.72%	95.37%	96.61%	96.81%	93.24%
21	146.26	141.25	143.93	147.00	141.97	96.90%	93.58%	95.35%	97.39%	94.06%
22	145.55	141.79	143.86	148.25	143.35	96.43%	93.94%	95.31%	98.22%	94.97%
23	147.57	143.79	145.89	148.90	143.89	97.77%	95.27%	96.65%	98.65%	95.33%
24	152.45	148.22	150.61	151.79	147.17	101.00%	98.20%	99.78%	100.57%	97.50%
25	158.09	153.57	156.19	154.42	149.04	104.74%	101.74%	103.48%	102.31%	98.74%

EVOLUTIA SĂPTĂMÂNALĂ A PREȚULUI CLASA "E" ÎN UE ȘI ÎN CÂTEVA STATE MEMBRE



COMPARAȚII DE PREȚURI											
S25 2015 =	UE28	FR	DE	PL	RO	ES	RO vs UE28	RO vs FR	RO vs DE	RO vs PL	RO vs ES
	€ 149.04	€ 141.00	€ 153.34	€ 147.97	€ 153.57	€ 152.04	€ 4.53 (3.0%)	€ 12.57 (8.9%)	€ 0.23 (0.1%)	€ 5.59 (3.8%)	€ 1.53 (1.0%)

PREȚUL CARCASELOR DIN CLASA "E" ÎN STATELE MEMBRE VERSUS PREȚUL UE
ÎN SĂPTĂMÂNA 15 - 21 IUNIE 2015

