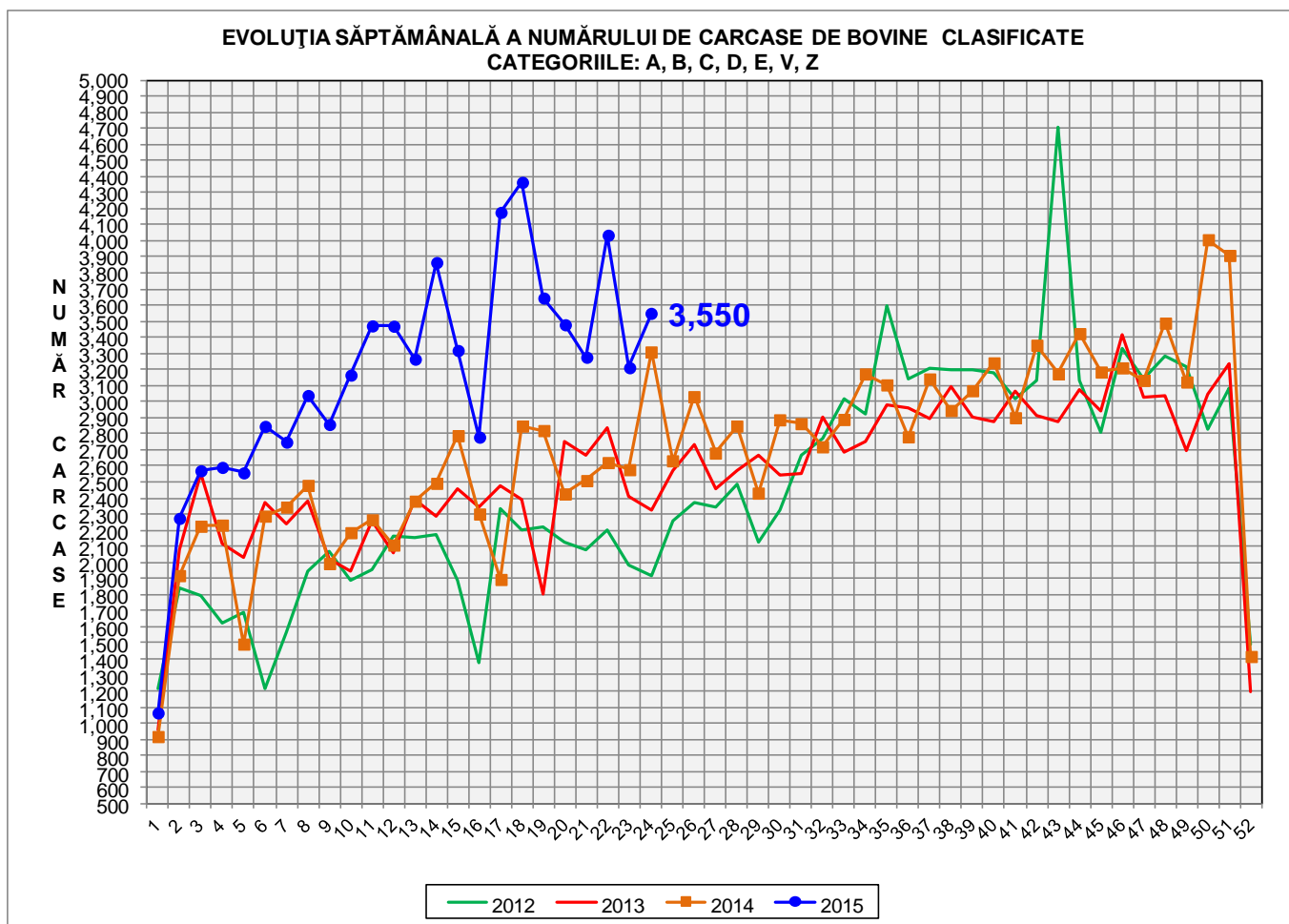


# Rezultatele clasificării carcaselor de bovine

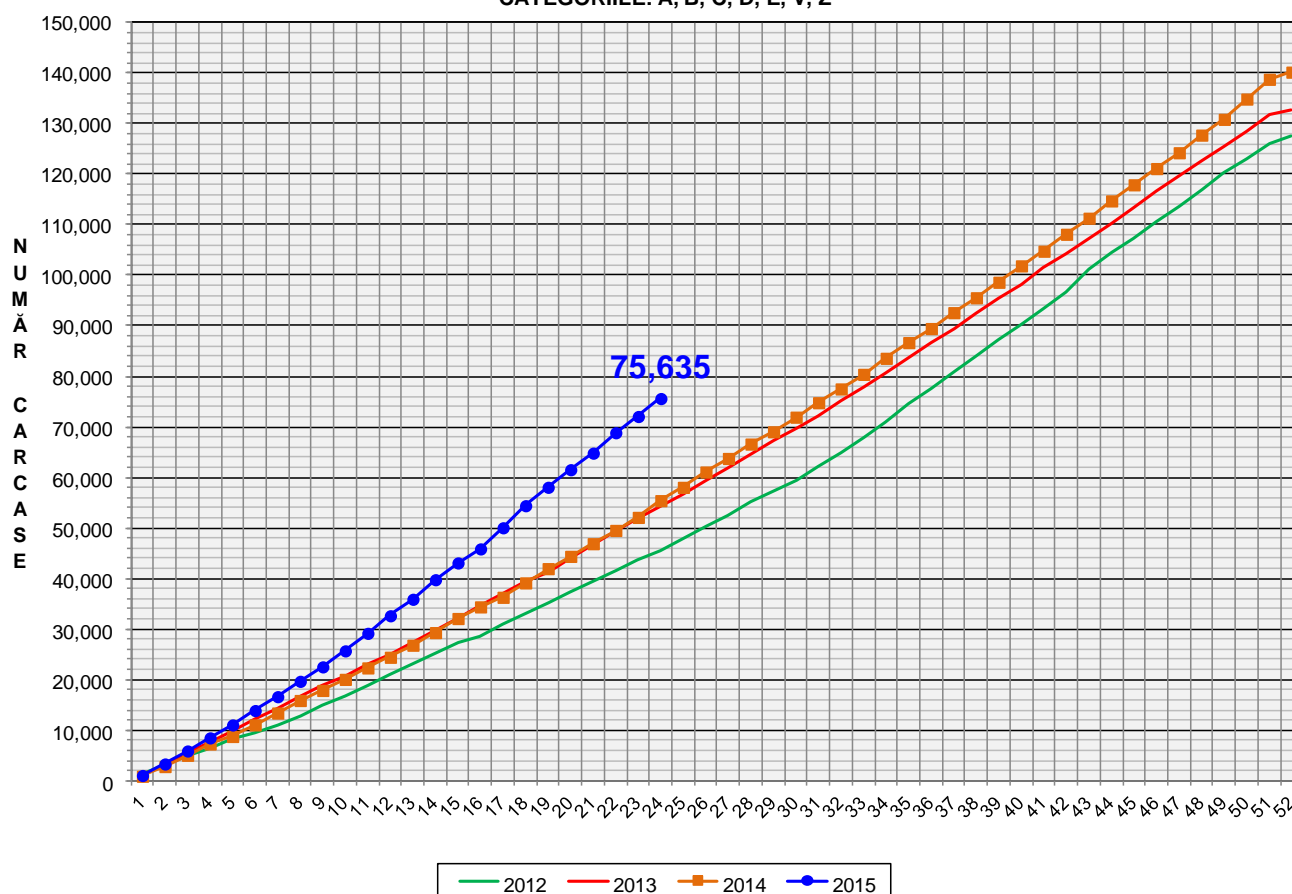
## Săptămâna 24 (8 – 14 iunie 2015)



% Modificare	
S24/ S23	S24 2015 / S24 2014
10.5%	7.3%



EVOLUȚIA SĂPTĂMÂNALĂ CUMULATIVĂ A NUMĂRULUI DE CARCASE DE BOVINE CLASIFICATE CATEGORIILE: A, B, C, D, E, V, Z



<b>% Modificare</b>
<b>S24 2015 /</b>
<b>S24 2014</b>
<b>36.4%</b>





Raport național clasificare pentru categoria "A"- carcase de masculi necastrați cu vârsta cuprinsă între 12 luni și mai puțin de 24 de luni (tăurași)

Săptămâna: 24

din: 8 iunie 2015

până în: 14 iunie 2015

GRASIME	CONFORMAȚIE	NUMAR	PROCENT DIN TOTAL	GREUTATE MEDIE
1	E	0	0.00	0.00
	U	1	0.13	306.74
	R	20	2.70	303.21
	O+	119	16.06	242.36
	-O	122	16.46	208.24
	P+	237	31.98	190.86
	-P	37	4.99	157.55
	<b>TOTAL</b>	<b>536</b>	<b>72.33</b>	<b>208.36</b>
2	E	0	0.00	0.00
	U	6	0.81	335.59
	R	20	2.70	291.38
	O+	73	9.85	256.87
	-O	48	6.48	248.04
	P+	21	2.83	224.89
	-P	3	0.40	204.49
	<b>TOTAL</b>	<b>171</b>	<b>23.08</b>	<b>256.34</b>
3	E	0	0.00	0.00
	U	2	0.27	331.73
	R	3	0.40	304.78
	O+	16	2.16	303.44
	-O	6	0.81	254.83
	P+	4	0.54	285.67
	-P	0	0.00	0.00
	<b>TOTAL</b>	<b>31</b>	<b>4.18</b>	<b>293.69</b>
4	E	0	0.00	0.00
	U	0	0.00	0.00
	R	0	0.00	0.00
	O+	3	0.40	332.64
	-O	0	0.00	0.00
	P+	0	0.00	0.00
	-P	0	0.00	0.00
	<b>TOTAL</b>	<b>3</b>	<b>0.40</b>	<b>332.64</b>
TOTAL	E	0	0.00	0.00
	U	9	1.21	331.52
	R	43	5.80	297.82
	O+	211	28.48	253.30
	-O	176	23.75	220.68
	P+	262	35.36	195.03
	-P	40	5.40	161.07
	<b>TOTAL</b>	<b>741</b>	<b>100.00</b>	<b>223.50</b>



**Raport național clasificare pentru categoria "B"- carcase de masculi necastrați cu vârsta de 24 de luni și mai mult (tauri)**

**Săptămâna: 24**

**din: 8 iunie 2015**

**până în: 14 iunie 2015**

GRASIME	CONFORMAȚIE	NUMAR	PROCENT DIN TOTAL	GREUTATE MEDIE
1	E	0	0.00	0.00
	U	0	0.00	0.00
	R	5	1.37	326.64
	O+	53	14.48	279.45
	-O	54	14.75	233.94
	P+	42	11.48	211.37
	-P	16	4.37	169.47
	<b>TOTAL</b>	<b>170</b>	<b>46.45</b>	<b>239.21</b>
2	E	0	0.00	0.00
	U	4	1.09	363.34
	R	24	6.56	330.02
	O+	65	17.76	282.13
	-O	24	6.56	250.31
	P+	15	4.10	232.36
	-P	5	1.37	172.28
	<b>TOTAL</b>	<b>137</b>	<b>37.43</b>	<b>277.86</b>
3	E	0	0.00	0.00
	U	1	0.27	412.58
	R	13	3.55	342.05
	O+	33	9.02	299.94
	-O	3	0.82	298.44
	P+	2	0.55	258.23
	-P	0	0.00	0.00
	<b>TOTAL</b>	<b>52</b>	<b>14.21</b>	<b>310.94</b>
4	E	0	0.00	0.00
	U	0	0.00	0.00
	R	1	0.27	400.04
	O+	3	0.82	354.69
	-O	3	0.82	345.78
	P+	0	0.00	0.00
	-P	0	0.00	0.00
	<b>TOTAL</b>	<b>7</b>	<b>1.91</b>	<b>357.35</b>
TOTAL	E	0	0.00	0.00
	U	5	1.37	373.18
	R	43	11.75	334.89
	O+	154	42.08	286.44
	-O	84	22.95	244.92
	P+	59	16.12	218.30
	-P	21	5.74	170.14
	<b>TOTAL</b>	<b>366</b>	<b>100.00</b>	<b>266.13</b>



**Raport național clasificare pentru categoria "C" - carcase de masculi castrați cu vârsta de 12 luni și mai mult (boi)**

Săptămâna: 24

din: 8 iunie 2015

până în: 14 iunie 2015

GRASIME	CONFORMAȚIE	NUMAR	PROCENT DIN TOTAL	GREUTATE MEDIE
<b>1</b>	E	0	0.00	0.00
	U	0	0.00	0.00
	R	1	2.70	146.02
	O+	6	16.22	322.85
	-O	7	18.92	261.21
	P+	1	2.70	165.62
	-P	1	2.70	387.10
	<b>TOTAL</b>	<b>16</b>	<b>43.24</b>	<b>279.02</b>
<b>2</b>	E	0	0.00	0.00
	U	0	0.00	0.00
	R	1	2.70	281.26
	O+	7	18.92	334.54
	-O	4	10.81	295.87
	P+	3	8.11	259.70
	-P	0	0.00	0.00
	<b>TOTAL</b>	<b>15</b>	<b>40.54</b>	<b>305.71</b>
<b>3</b>	E	0	0.00	0.00
	U	1	2.70	387.10
	R	2	5.41	367.99
	O+	2	5.41	349.46
	-O	0	0.00	0.00
	P+	1	2.70	390.04
	-P	0	0.00	0.00
	<b>TOTAL</b>	<b>6</b>	<b>16.22</b>	<b>368.67</b>
<b>TOTAL</b>	E	0	0.00	0.00
	U	1	2.70	387.10
	R	4	10.81	290.82
	O+	15	40.54	331.85
	-O	11	29.73	273.82
	P+	5	13.51	266.95
	-P	1	2.70	387.10
	<b>TOTAL</b>	<b>37</b>	<b>100.00</b>	<b>304.38</b>



Raport național clasificare pentru categoria "D"- carcase de femele care au fătat (vacii)

Săptămâna: 24

din: 8 iunie 2015

până în: 14 iunie 2015

GRASIME	CONFORMAȚIE	NUMAR	PROCENT DIN TOTAL	GREUTATE MEDIE
1	E	0	0.00	0.00
	U	0	0.00	0.00
	R	4	0.23	249.90
	O+	77	4.40	245.21
	-O	121	6.91	226.93
	P+	243	13.89	206.28
	-P	530	30.29	180.39
	<b>TOTAL</b>	<b>975</b>	<b>55.71</b>	<b>198.02</b>
2	E	0	0.00	0.00
	U	0	0.00	0.00
	R	6	0.34	339.38
	O+	146	8.34	272.07
	-O	120	6.86	256.96
	P+	174	9.94	237.16
	-P	48	2.74	251.88
	<b>TOTAL</b>	<b>494</b>	<b>28.23</b>	<b>254.96</b>
3	E	0	0.00	0.00
	U	3	0.17	472.88
	R	17	0.97	328.30
	O+	137	7.83	307.13
	-O	46	2.63	279.05
	P+	28	1.60	263.30
	-P	8	0.46	261.71
	<b>TOTAL</b>	<b>239</b>	<b>13.66</b>	<b>298.66</b>
4	E	0	0.00	0.00
	U	0	0.00	0.00
	R	12	0.69	370.24
	O+	14	0.80	307.88
	-O	4	0.23	301.67
	P+	0	0.00	0.00
	-P	0	0.00	0.00
	<b>TOTAL</b>	<b>30</b>	<b>1.71</b>	<b>332.00</b>
5	E	0	0.00	0.00
	U	0	0.00	0.00
	R	7	0.40	376.69
	O+	4	0.23	350.84
	-O	1	0.06	300.66
	P+	0	0.00	0.00
	-P	0	0.00	0.00
	<b>TOTAL</b>	<b>12</b>	<b>0.69</b>	<b>361.73</b>
TOTAL	E	0	0.00	0.00
	U	3	0.17	472.88
	R	46	2.63	341.23
	O+	378	21.60	281.47
	-O	292	16.69	248.76
	P+	445	25.43	221.94
	-P	586	33.49	187.35
	<b>TOTAL</b>	<b>1750</b>	<b>100.00</b>	<b>231.26</b>



Raport național clasificare pentru categoria "E"- carcase ale altor bovine femele cu vârsta de 12 luni și mai mult (vițele)

Săptămâna: 24

din: 8 iunie 2015

până în: 14 iunie 2015

GRASIME	CONFORMAȚIE	NUMAR	PROCENT DIN TOTAL	GREUTATE MEDIE
1	E	0	0.00	0.00
	U	0	0.00	0.00
	R	4	1.11	243.62
	O+	26	7.24	213.39
	-O	36	10.03	204.06
	P+	95	26.46	173.07
	-P	33	9.19	153.83
	<b>TOTAL</b>	<b>194</b>	<b>54.04</b>	<b>182.41</b>
2	E	0	0.00	0.00
	U	0	0.00	0.00
	R	3	0.84	239.11
	O+	41	11.42	243.77
	-O	32	8.91	205.65
	P+	48	13.37	195.55
	-P	0	0.00	0.00
	<b>TOTAL</b>	<b>124</b>	<b>34.54</b>	<b>215.15</b>
3	E	0	0.00	0.00
	U	1	0.28	333.98
	R	7	1.95	316.54
	O+	15	4.18	285.53
	-O	9	2.51	207.27
	P+	2	0.56	201.74
	-P	0	0.00	0.00
	<b>TOTAL</b>	<b>34</b>	<b>9.47</b>	<b>267.69</b>
4	E	0	0.00	0.00
	U	0	0.00	0.00
	R	2	0.56	362.06
	O+	1	0.28	398.08
	-O	2	0.56	307.63
	P+	0	0.00	0.00
	-P	0	0.00	0.00
	<b>TOTAL</b>	<b>5</b>	<b>1.39</b>	<b>347.49</b>
5	E	0	0.00	0.00
	U	0	0.00	0.00
	R	1	0.28	464.62
	O+	0	0.00	0.00
	-O	1	0.28	303.02
	P+	0	0.00	0.00
	-P	0	0.00	0.00
	<b>TOTAL</b>	<b>2</b>	<b>0.56</b>	<b>383.82</b>
TOTAL	E	0	0.00	0.00
	U	1	0.28	333.98
	R	17	4.74	299.78
	O+	83	23.12	243.66
	-O	80	22.28	208.88
	P+	145	40.39	180.91
	-P	33	9.19	153.83
	<b>TOTAL</b>	<b>359</b>	<b>100.00</b>	<b>205.22</b>





**Raport național clasificare pentru categoria "Z"- carcase de bovine cu vârsta cuprinsă între 8 luni și mai puțin de 12 luni (tineret bovin)**

Săptămâna: 24

din: 8 iunie 2015

până în: 14 iunie 2015

GRASIME	CONFORMAȚIE	NUMAR	PROCENT DIN TOTAL	GREUTATE MEDIE
1	E	0	0.00	0.00
	U	0	0.00	0.00
	R	3	1.32	323.07
	O+	35	15.35	226.73
	-O	23	10.09	189.69
	P+	113	49.56	151.55
	-P	12	5.26	133.77
	<b>TOTAL</b>	<b>186</b>	<b>81.58</b>	<b>172.03</b>
2	E	0	0.00	0.00
	U	0	0.00	0.00
	R	1	0.44	187.18
	O+	9	3.95	239.53
	-O	10	4.39	209.75
	P+	14	6.14	188.36
	-P	0	0.00	0.00
	<b>TOTAL</b>	<b>34</b>	<b>14.91</b>	<b>208.16</b>
3	E	0	0.00	0.00
	U	0	0.00	0.00
	R	3	1.32	291.71
	O+	3	1.32	293.67
	-O	2	0.88	210.21
	P+	0	0.00	0.00
	-P	0	0.00	0.00
	<b>TOTAL</b>	<b>8</b>	<b>3.51</b>	<b>272.07</b>
TOTAL	E	0	0.00	0.00
	U	0	0.00	0.00
	R	7	3.07	290.22
	O+	47	20.61	233.45
	-O	35	15.35	196.59
	P+	127	55.70	155.61
	-P	12	5.26	133.77
	<b>TOTAL</b>	<b>228</b>	<b>100.00</b>	<b>180.93</b>



Raport național clasificare toate categoriile de carcase de bovine cu vârsta de 8 luni sau mai mult

Săptămâna: 24

din: 8 iunie 2015

până în: 14 iunie 2015

GRASIME	CONFORMAȚIE	NUMAR	PROCENT DIN TOTAL	GREUTATE MEDIE
1	E	0	0.00	0.00
	U	1	0.03	306.74
	R	37	1.06	291.53
	O+	316	9.08	246.69
	-O	363	10.43	217.72
	P+	731	21.00	188.74
	-P	629	18.07	176.81
	<b>TOTAL</b>	<b>2077</b>	<b>59.67</b>	<b>200.90</b>
2	E	0	0.00	0.00
	U	10	0.29	346.69
	R	55	1.58	308.55
	O+	341	9.80	267.76
	-O	238	6.84	246.26
	P+	275	7.90	226.46
	-P	56	1.61	242.23
	<b>TOTAL</b>	<b>975</b>	<b>28.01</b>	<b>252.51</b>
3	E	0	0.00	0.00
	U	8	0.23	401.97
	R	45	1.29	328.20
	O+	206	5.92	304.34
	-O	66	1.90	265.86
	P+	37	1.06	265.54
	-P	8	0.23	261.71
	<b>TOTAL</b>	<b>370</b>	<b>10.63</b>	<b>297.68</b>
4	E	0	0.00	0.00
	U	0	0.00	0.00
	R	15	0.43	371.14
	O+	21	0.60	322.40
	-O	9	0.26	317.69
	P+	0	0.00	0.00
	-P	0	0.00	0.00
	<b>TOTAL</b>	<b>45</b>	<b>1.29</b>	<b>337.71</b>
5	E	0	0.00	0.00
	U	0	0.00	0.00
	R	8	0.23	387.68
	O+	4	0.11	350.84
	-O	2	0.06	301.84
	P+	0	0.00	0.00
	-P	0	0.00	0.00
	<b>TOTAL</b>	<b>14</b>	<b>0.40</b>	<b>364.89</b>
TOTAL	E	0	0.00	0.00
	U	19	0.55	367.86
	R	160	4.60	319.96
	O+	888	25.51	270.41
	-O	678	19.48	234.00
	P+	1043	29.96	201.41
	-P	693	19.91	183.08
	<b>TOTAL</b>	<b>3481</b>	<b>100.00</b>	<b>228.07</b>