

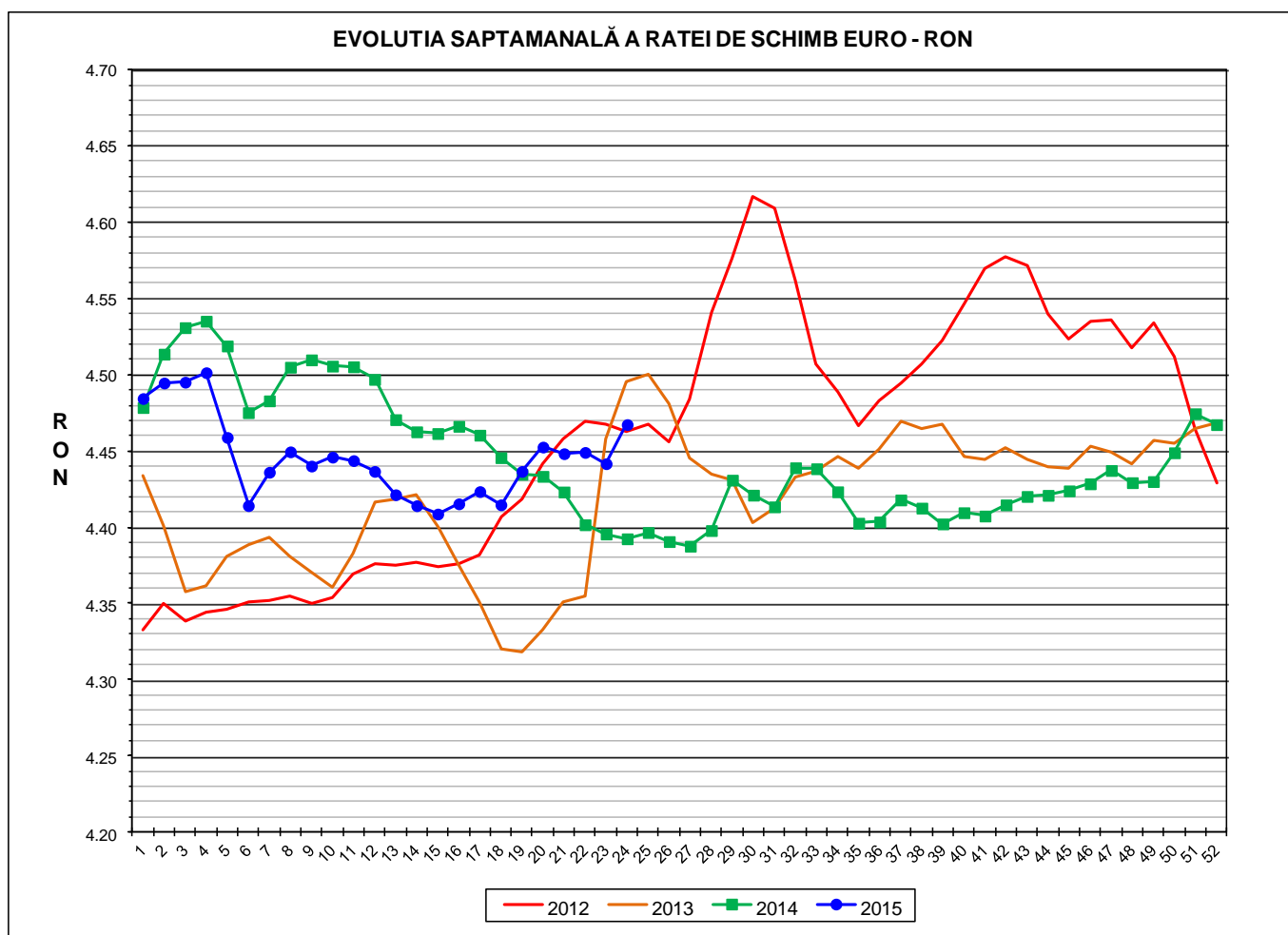
Prețul de piață al porcilor la intrarea în abator

Săptămâna 24 (8 – 14 iunie 2015)

Prescurtări folosite: Sn = săptămâna numărul din anul calendaristic.

Sn / Sn-1 = variație săptămânală.

Variațiile săptămânale, cele față de săptămâna 1 sau anuale, sunt exprimate în %.



RATA DE SCHIMB EURO - RON			
S24 2015	S24 / S23	S24 / S1	S24 2015 / S24 2014
1€ = 4.4674 RON	0.58%	-0.38%	1.71%



Situația porcilor tranzacționați care fac obiectul raportării prețurilor
în săptămâna 8 - 14 iunie 2015

Tip preț la intrarea în abator		Carcase cu greutatea caldă 60 - 120 kg			
		SEUROP		d.c. S+E	
		nr	% din total carcase clasificate	nr	% din total carcase clasificate
De bază pentru 56% carne macră	în carcasă	26,438	34.9%	24,391	32.2%
	în viu	7,519	9.9%	6,731	8.9%
Forfetar în viu		27,834	36.7%	25,761	34.0%
Total		61,791	81.5%	56,883	75.0%

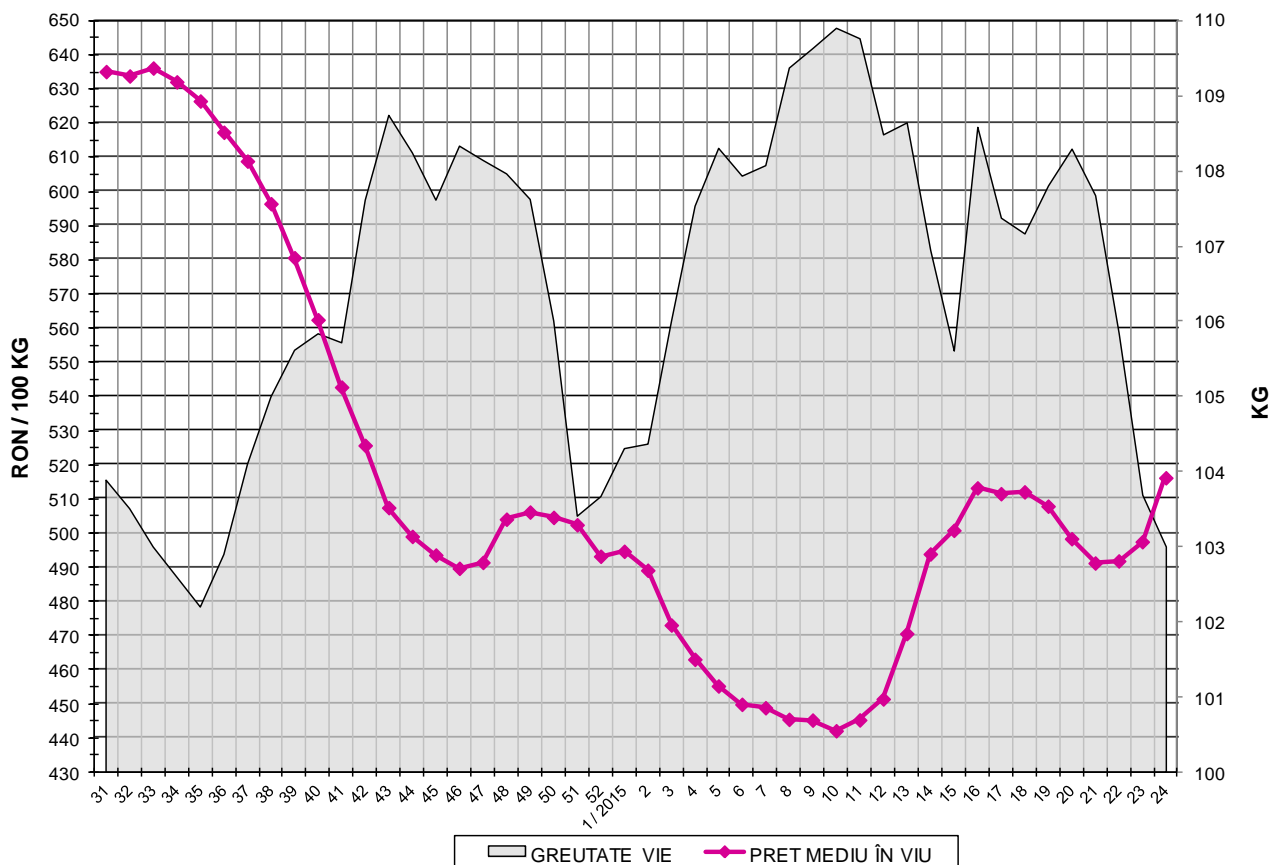
Carcase incluse în raportul național de prețuri pentru DG AGRI

Prețul de piață al porcilor
în săptămâna 8 - 14 iunie 2015

Clasa	% carne macră	Număr porci	% din total porci	Procent mediu carne macră	Greutate medie (kg)		Preț mediu (RON / 100 kg)	
					vie	carcasă caldă - 2%	viu	carcasă caldă - 2%
S	≥ 60	32,578	52.72	62.3	101.3	78.2	526.13	681.06
E	55 - 59.9	24,305	39.33	58.0	104.4	80.5	510.48	662.15
U	50 - 54.9	4,378	7.09	53.2	107.6	83.3	487.75	629.97
R	45 - 49.9	477	0.77	48.3	108.5	84.5	433.38	556.63
O	40 - 44.9	52	0.08	43.1	111.1	85.8	433.81	561.94
P	< 40	1	0.00	38.8	128.2	100.4	514.00	656.43
TOTAL		61,791	100.00	59.8	103.0	79.5	516.22	668.62



EVOLUTIA SAPTAMANALA A PRETULUI DE PIATA ÎN VIU AL PORCILOR LA INTRAREA ÎN ABATOR

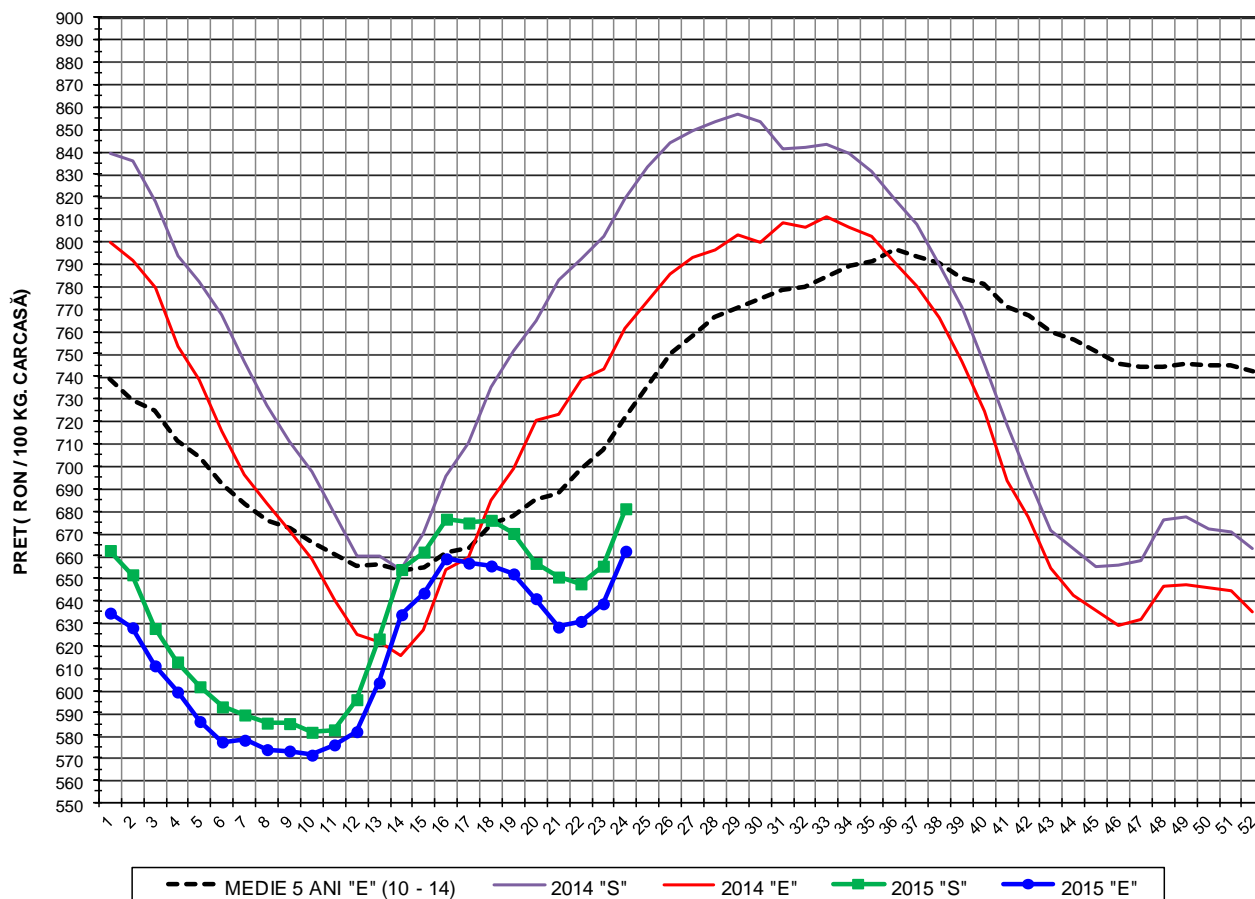


PREȚ ÎN VIU	
S24 2015	S24 / S23
RON 516.22	3.76%

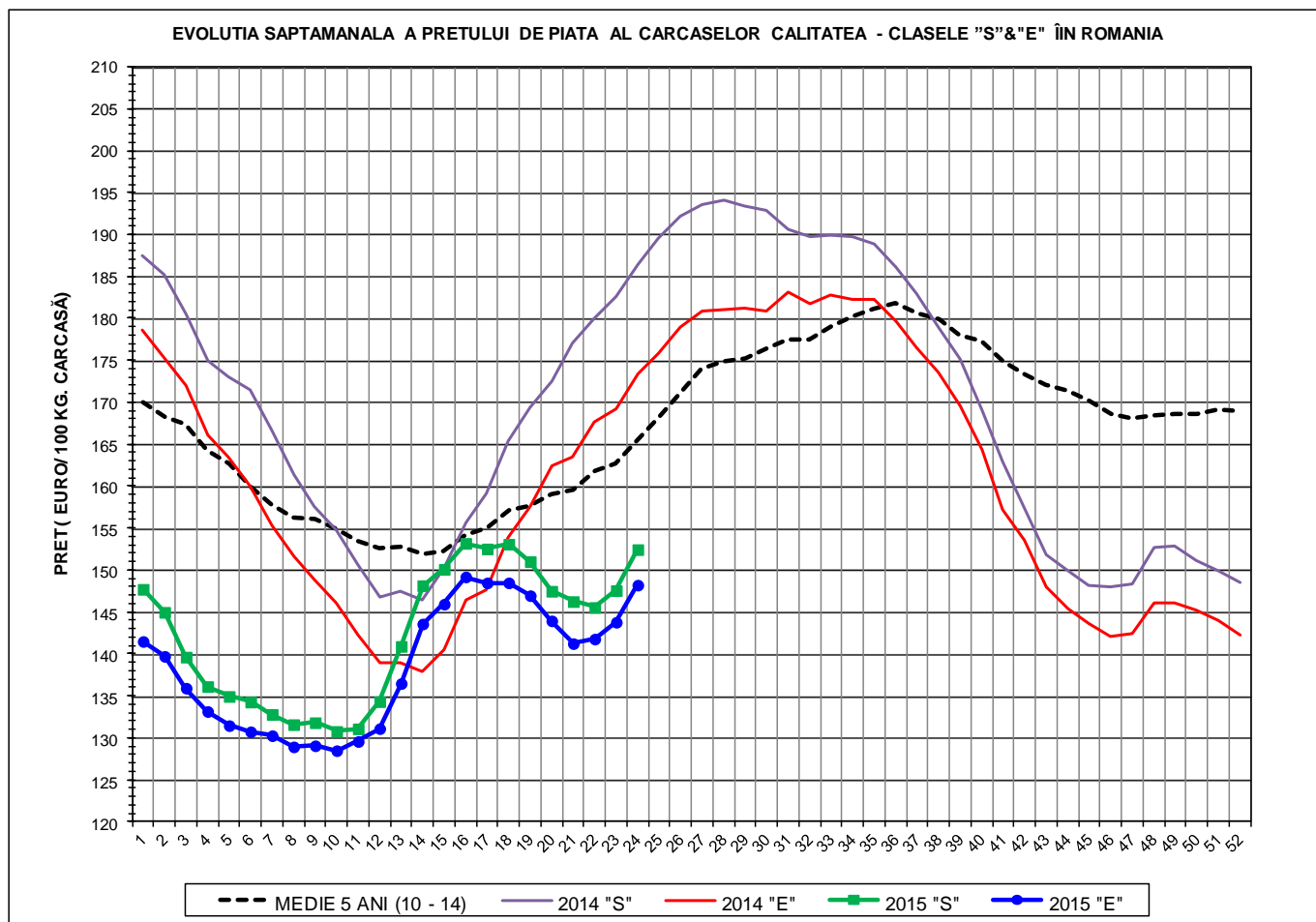
**PREȚUL PE PROCENT CARNE MACRĂ AL PORCILOR
ÎN SĂPTĂMÂNA 8 - 14 IUNIE 2015**

% CARNE MACRĂ	NUMĂR PORCI	% CUMULATIV DIN TOTAL PORCI	GREUTATE (KG)		PREȚ MEDIU (RON/ 100 KG)	
			VIE	CARCASA CALDĂ - 2%	VIU	CARCASA CALDĂ - 2%
≥64	5,088	8.23	100.84	78.25	531.84	685.37
63	4,696	15.83	100.73	78.02	528.64	682.48
62	6,799	26.84	100.75	77.82	525.80	680.79
61	7,814	39.48	101.51	78.25	524.72	680.73
60	8,181	52.72	102.06	78.68	522.79	678.14
59	7,335	64.59	102.81	79.22	518.55	673.03
58	6,151	74.55	104.48	80.53	513.17	665.73
57	4,816	82.34	104.71	80.68	506.39	657.27
56	3,535	88.06	105.67	81.54	502.71	651.48
55	2,468	92.06	106.07	81.94	499.61	646.75
54	1,733	94.86	107.26	83.08	497.89	642.77
53	1,072	96.60	107.72	83.40	491.41	634.70
52	721	97.76	107.75	83.38	486.00	628.09
51	519	98.60	108.70	84.19	476.45	615.15
≤50	863	100.00	107.98	83.80	437.81	564.14
59.8	61,791	100.00	103.00	79.52	516.22	668.62

EVOLUTIA SAPTAMANALA A PRETULUI DE PIATA AL CARCASELOR - CLASELE "S" & "E" ÎN ROMANIA



PREȚ NAȚIONAL CARCASE CALITATEA STANDARD - CLASELE "S" & "E"					
CLASA	S24 2015	S24 / S23	S24 / S1	S24 2015 / S24 2014	S24 2015 / MEDIE 5 ANI
S	RON 681.06	3.90%	2.81%	-16.86%	-
E	RON 662.15	3.67%	4.35%	-13.03%	5.47%



PREȚ NAȚIONAL CARCASE CALITATEA STANDARD - CLASELE "S"&"E"					
CLASA	S24 2015	S24 / S23	S24 / S1	S24 2015 /S24 2014	S24 2015 /MEDIE 5 ANI
S	€ 152.45	3.31%	3.20%	-18.25%	-
E	€ 148.22	3.08%	4.75%	-14.49%	-10.44%

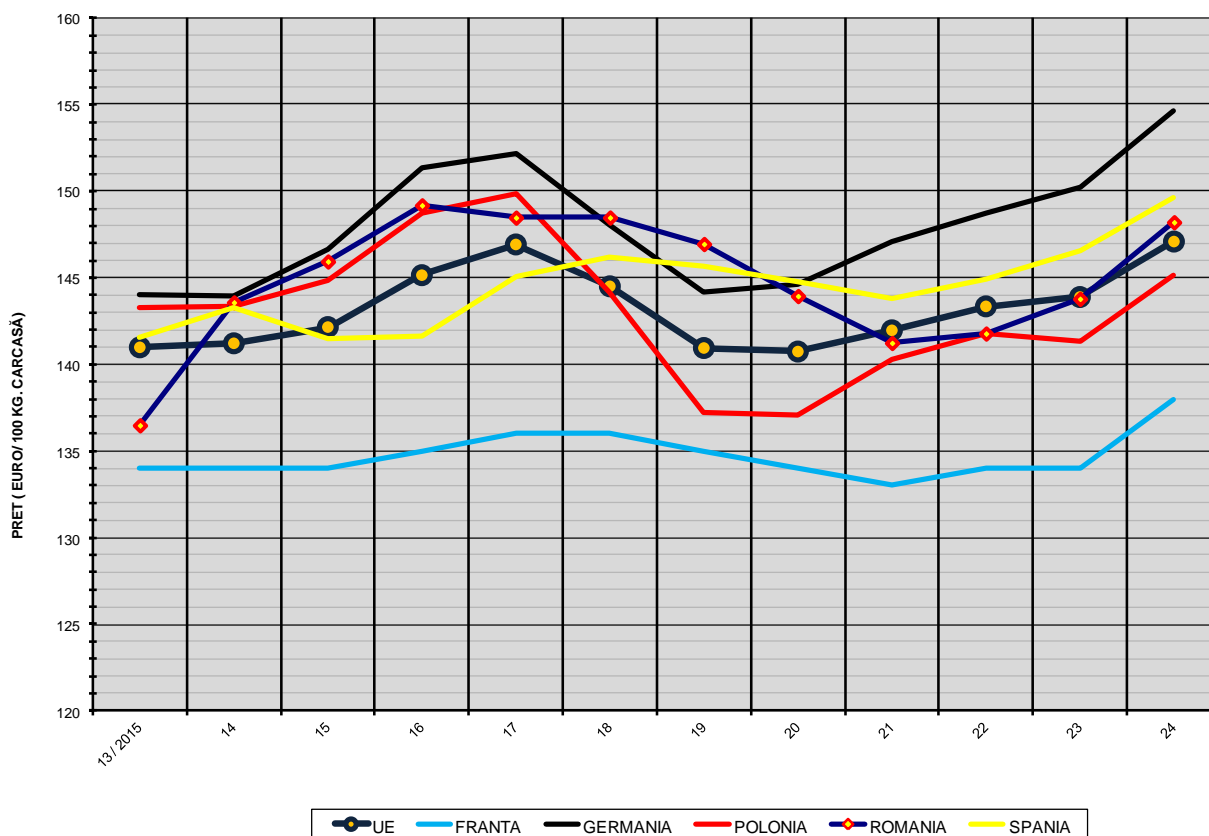


% PREȚ DE PIAȚĂ ÎN ROMÂNIA ȘI ÎN UE28 vs PRAGUL DE REFERINȚĂ UE28

SAPTAMANA	PREȚ (EUR)					% PREȚ vs PRAGUL DE REFERINȚĂ UE28 (150.939 EUR)				
	ROMÂNIA			UE28		ROMÂNIA			UE28	
	"S"	"E"	"S" + "E"	"S"	"E"	"S"	"E"	"S" + "E"	"S"	"E"
7 / 2015	132.80	130.27	131.70	137.02	135.15	87.99%	86.31%	87.26%	90.78%	89.54%
8	131.59	128.94	130.42	140.72	139.26	87.18%	85.42%	86.41%	93.23%	92.26%
9	131.82	129.07	130.59	145.44	142.98	87.33%	85.51%	86.52%	96.36%	94.73%
10	130.78	128.48	129.74	146.26	142.72	86.64%	85.12%	85.96%	96.90%	94.56%
11	131.09	129.58	130.39	144.99	140.40	86.85%	85.85%	86.38%	96.06%	93.02%
12	134.32	131.11	132.84	144.77	140.14	88.99%	86.86%	88.01%	95.91%	92.84%
13	140.91	136.49	138.88	144.96	140.99	93.36%	90.43%	92.01%	96.04%	93.41%
14	148.15	143.59	146.07	145.28	141.22	98.15%	95.13%	96.77%	96.25%	93.56%
15	150.10	145.95	148.30	145.82	142.16	99.44%	96.70%	98.25%	96.61%	94.18%
16	153.20	149.19	151.47	148.21	145.15	101.50%	98.84%	100.35%	98.19%	96.17%
17	152.53	148.48	150.81	150.29	146.93	101.06%	98.37%	99.91%	99.57%	97.34%
18	153.10	148.49	151.23	149.17	144.51	101.43%	98.38%	100.19%	98.83%	95.74%
19	151.02	146.96	149.27	146.43	140.95	100.06%	97.36%	98.89%	97.01%	93.38%
20	147.49	143.96	145.82	146.12	140.74	97.72%	95.37%	96.61%	96.81%	93.24%
21	146.26	141.25	143.93	147.00	141.97	96.90%	93.58%	95.35%	97.39%	94.06%
22	145.55	141.79	143.86	148.25	143.35	96.43%	93.94%	95.31%	98.22%	94.97%
23	147.57	143.79	145.89	148.90	143.89	97.77%	95.27%	96.65%	98.65%	95.33%
24	152.45	148.22	150.61	151.80	147.10	101.00%	98.20%	99.78%	100.57%	97.45%



EVOLUTIA SĂPTĂMÂNALĂ A PREȚULUI CLASA "E" ÎN UE ȘI ÎN CÂTEVA STATE MEMBRE



COMPARAȚII DE PREȚURI											
S24 2015 =	UE28	FR	DE	PL	RO	ES	RO vs UE28	RO vs FR	RO vs DE	RO vs PL	RO vs ES
	€ 147.10	€ 138.00	€ 154.61	€ 145.15	€ 148.22	€ 149.66	€ 1.12 (0.8%)	€ 10.22 (7.4%)	-€ 6.39 (-4.1%)	€ 3.06 (2.1%)	-€ 1.44 (-1.0%)



PREȚUL CARCASELOR DIN CLASA "E" ÎN STATELE MEMBRE VERSUS PREȚUL UE
ÎN SĂPTĂMÂNA 8 - 14 IUNIE 2015

