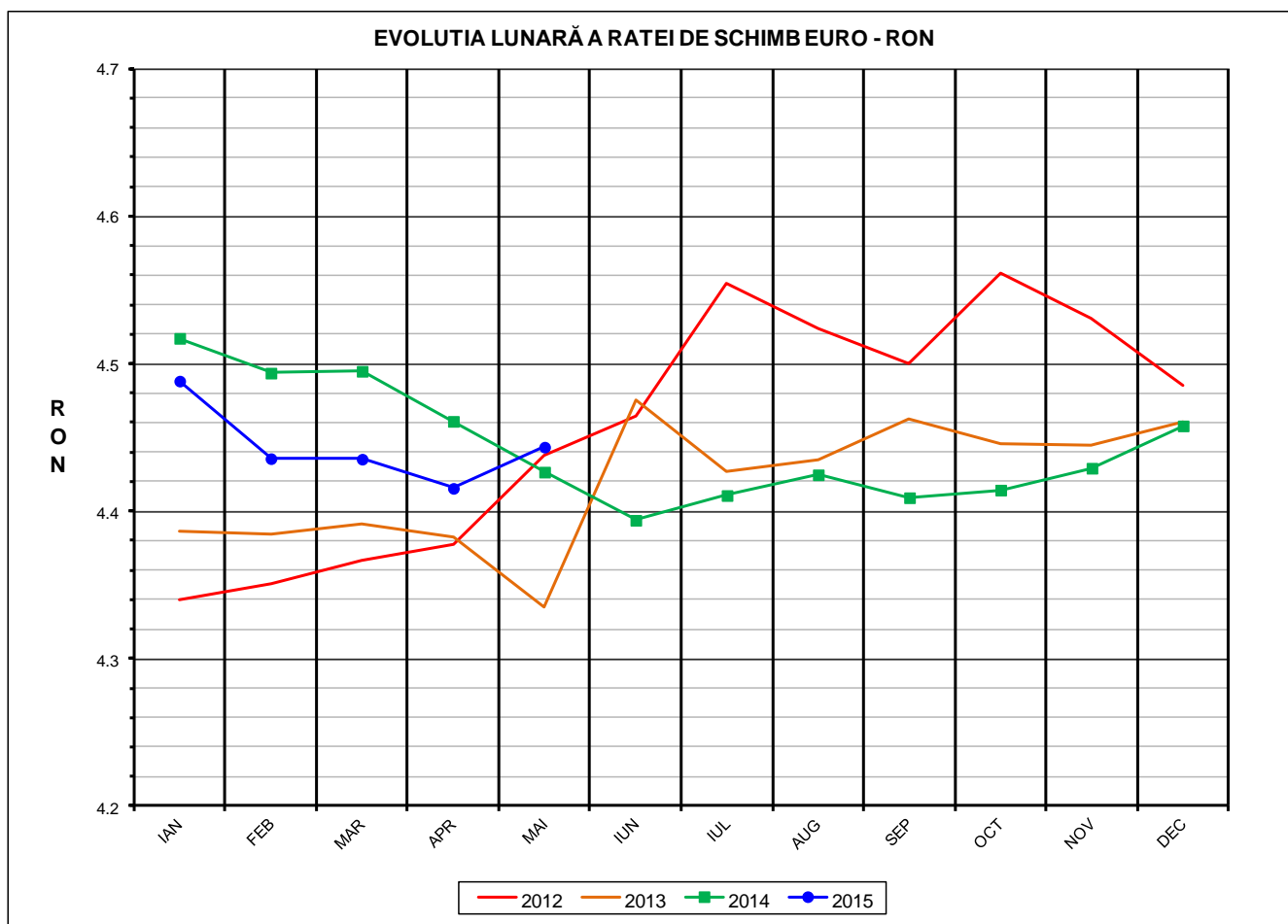




Prețul de piață al porcilor la intrarea în abator Mai 2015

Prescurtări folosite: LLL / LLL anterioară = variație lunară.
Variațiile lunare, cele față de ianuarie sau anuale, sunt exprimate în %.



RATA DE SCHIMB EURO - RON			
MAI 2015	MAI / APR	MAI / IAN	MAI 2015 / MAI 2014
1€ = 4.4434 RON	0.63%	-1.00%	0.38%



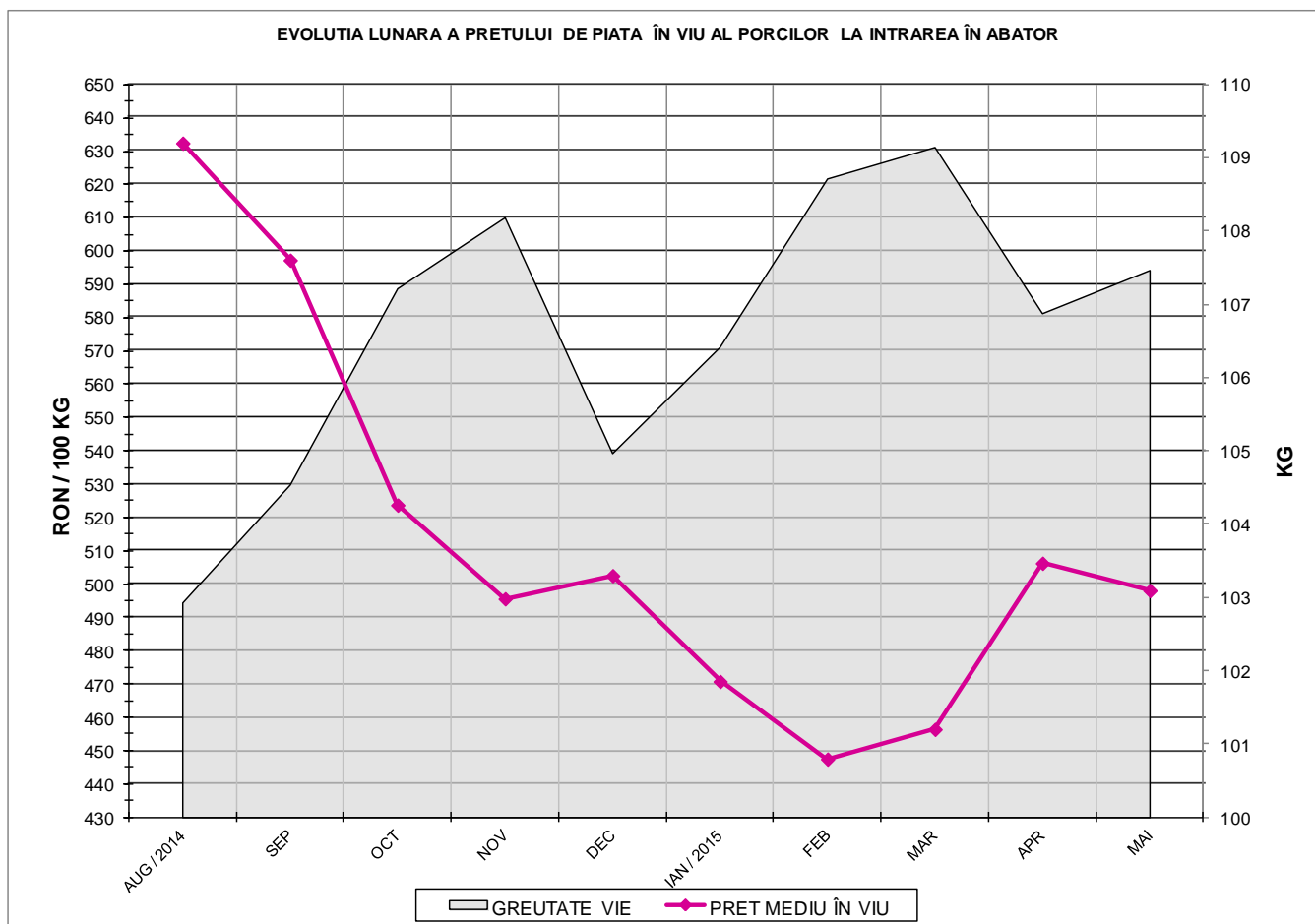
Situația porcilor tranzacționați care fac obiectul raportării prețurilor
în luna mai 2015

Tip preț la intrarea în abator		Carcase cu greutatea caldă 60 - 120 kg			
		SEUROP		d.c. S+E	
		nr	% din total carcase clasificate	nr	% din total carcase clasificate
De bază pentru 56% carne macră	în carcasă	120,259	36.2%	110,520	33.3%
	în viu	33,240	10.0%	28,800	8.7%
Forfetar	în viu	117,520	35.4%	110,599	33.3%
Total		271,019	81.6%	249,919	75.2%

Carcase incluse în raportul național de prețuri pentru DG AGRI

Prețul de piață al porcilor
în luna mai 2015

Clasa	% carne macră	Număr porci	% din total porci	Procent mediu carne macră	Greutate medie (kg)		Preț mediu (RON / 100 kg)	
					vie	carcasă caldă - 2%	viu	carcasă caldă - 2%
S	≥ 60	138,729	51.19	62.3	105.8	81.8	508.12	657.27
E	55 - 59.9	111,190	41.03	58.0	108.7	84.0	493.12	638.18
U	50 - 54.9	18,953	6.99	53.3	111.8	86.6	466.31	602.35
R	45 - 49.9	1,924	0.71	48.3	114.6	89.1	412.63	530.84
O	40 - 44.9	202	0.07	43.3	114.9	89.1	420.07	541.52
P	< 40	21	0.01	37.4	119.1	91.6	504.28	655.66
TOTAL		271,019	100.00	59.8	107.5	83.1	498.06	644.30



PREȚ ÎN VIU	
MAI 2015	MAI / APR
RON 498.06	-1.62%



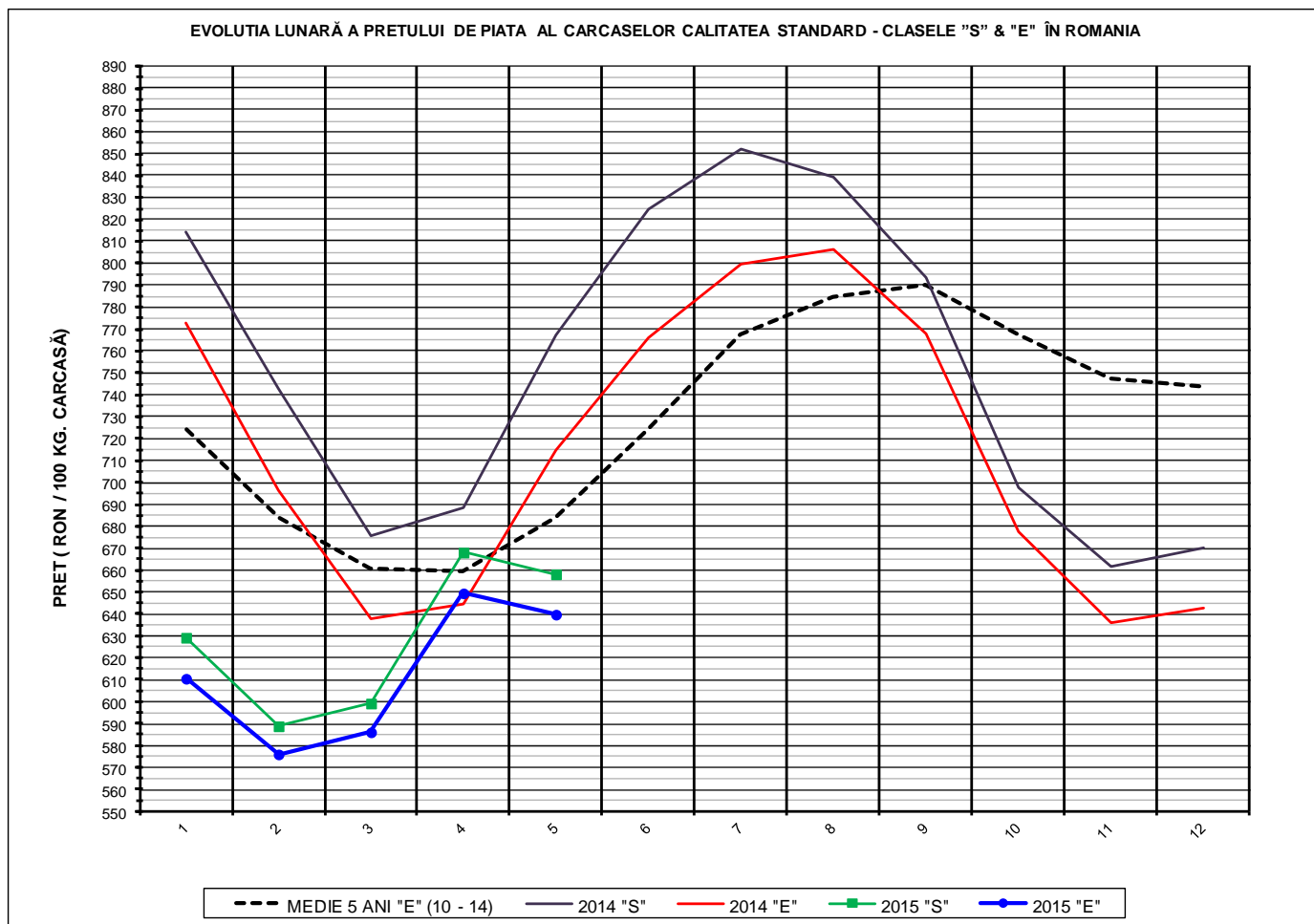
PREȚUL PE PROCENT CARNE MACRĂ AL PORCILOR
ÎN LUNA MAI 2015

% CARNE MACRĂ	NUMĂR PORCI	% CUMULATIV DIN TOTAL PORCI	GREUTATE (KG)		PREȚ MEDIU (RON/ 100 KG)	
			VIE	CARCASA CALDĂ - 2%	VIU	CARCASA CALDĂ - 2%
≥64	22,831	8.42	105.13	81.42	508.80	657.03
63	19,289	15.54	105.12	81.34	508.63	657.33
62	28,082	25.90	105.53	81.60	508.69	657.90
61	33,521	38.27	106.10	81.95	508.73	658.64
60	35,006	51.19	106.58	82.32	506.36	655.58
59	32,667	63.24	107.54	83.10	502.24	649.95
58	27,648	73.44	108.36	83.72	496.16	642.23
57	22,771	81.84	109.13	84.33	489.77	633.79
56	16,668	87.99	109.57	84.66	483.88	626.26
55	11,436	92.21	110.29	85.24	480.50	621.68
54	7,439	94.96	111.53	86.37	478.11	617.41
53	4,817	96.74	111.86	86.60	471.27	608.70
52	3,236	97.93	112.09	86.79	464.45	599.83
51	2,145	98.72	111.51	86.10	448.24	580.53
≤50	3,463	100.00	114.04	88.55	414.96	534.41
59.8	271,019	100.00	107.47	83.08	498.06	644.30



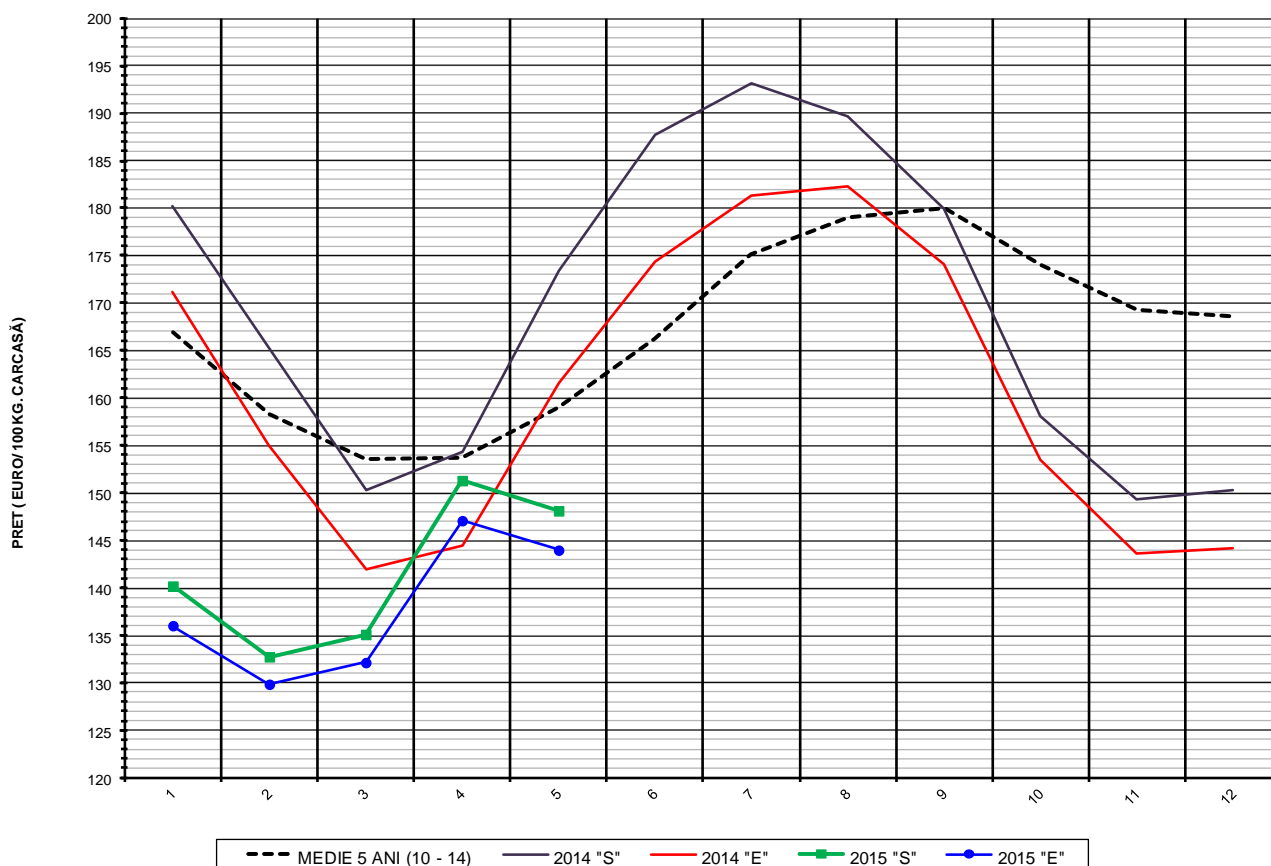
Prețului mediu ponderat lunar al carcaselor din clasa "S" & "E" în România și în UE

Săptămâna			Număr zile (ponderi)	Preț mediu ponderat						preț RO vs pret UE28 (%)	
				ROMÂNIA				UE28		S	E
nr	perioada	luna		S		E		S	E		
			EURO / 100 kg	RON / 100 kg	EURO / 100 kg	RON / 100 kg	S	E	S	E	
18	1 - 3	mai / 2015	3	153.10	675.92	148.49	655.55	149.17	144.51	2.64%	2.75%
19	4 - 10		7	151.03	670.05	146.96	652.02	146.43	140.95	3.14%	4.27%
20	11 - 17		7	147.49	656.72	143.96	640.98	146.12	140.74	0.94%	2.28%
21	18 - 24		7	146.26	650.61	141.25	628.30	147.00	141.97	-0.50%	-0.51%
22	25 - 31		7	145.55	647.59	141.79	630.84	148.25	143.35	-1.82%	-1.09%
Total			31	148.12	658.15	143.97	639.73	147.16	142.02	0.65%	1.37%



PREȚ NAȚIONAL CARCASA CALITATEA STANDARD - CLASELE "S" & "E"					
CLASA	MAI 2015	MAI / APR	MAI / IAN	MAI 2015 /MAI 2014	MAI 2015 /MEDIE 5 ANI
S	RON 658.15	-1.48%	4.60%	-14.22%	-
E	RON 639.73	-1.49%	4.79%	-10.52%	4.50%

EVOLUTIA LUNARĂ A PRETULUI DE PIATA AL CARCASELOR CALITATEA STANDARD - CLASELE "S" & "E" ÎN ROMANIA

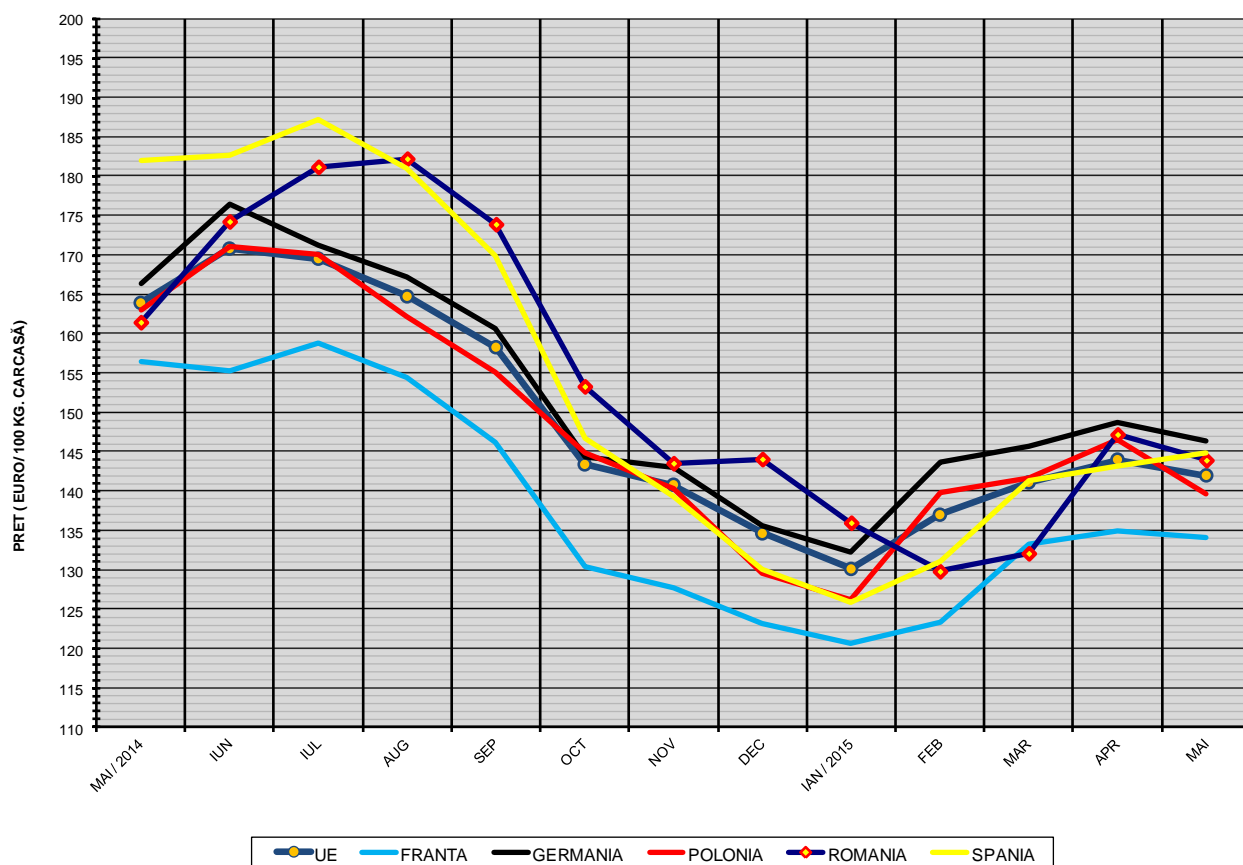


PREȚ NAȚIONAL CARCASE CALITATEA STANDARD - CLASELE "S" & "E"

CLASA	MAI 2015	MAI / APR	MAI / IAN	MAI 2015 /MAI 2014	MAI 2015 /MEDIE 5 ANI
S	€ 148.12	-2.10%	5.66%	-14.55%	-
E	€ 143.97	-2.11%	5.85%	-10.86%	-9.48%



EVOLUTIA LUNARĂ A PREȚULUI CLASA "E" ÎN UE ȘI ÎN CÂTEVA STATE MEMBRE



COMPARAȚII DE PREȚURI											
mai 2015 =	UE28	FR	DE	PL	RO	ES	RO - UE27	RO - FR	RO - DE	RO - PL	RO - ES
	142.0 €	134.2 €	146.3 €	139.6 €	144.0 €	144.9 €	2.0 € (1.4%)	9.8 € (7.3%)	-2.4 € (-1.6%)	4.4 € (3.1%)	-1.0 € (-0.7%)



PREȚUL CARCASELOR DIN CLASA "E" ÎN STATELE MEMBRE VERSUS PREȚUL UE
ÎN LUNA MAI 2015

