



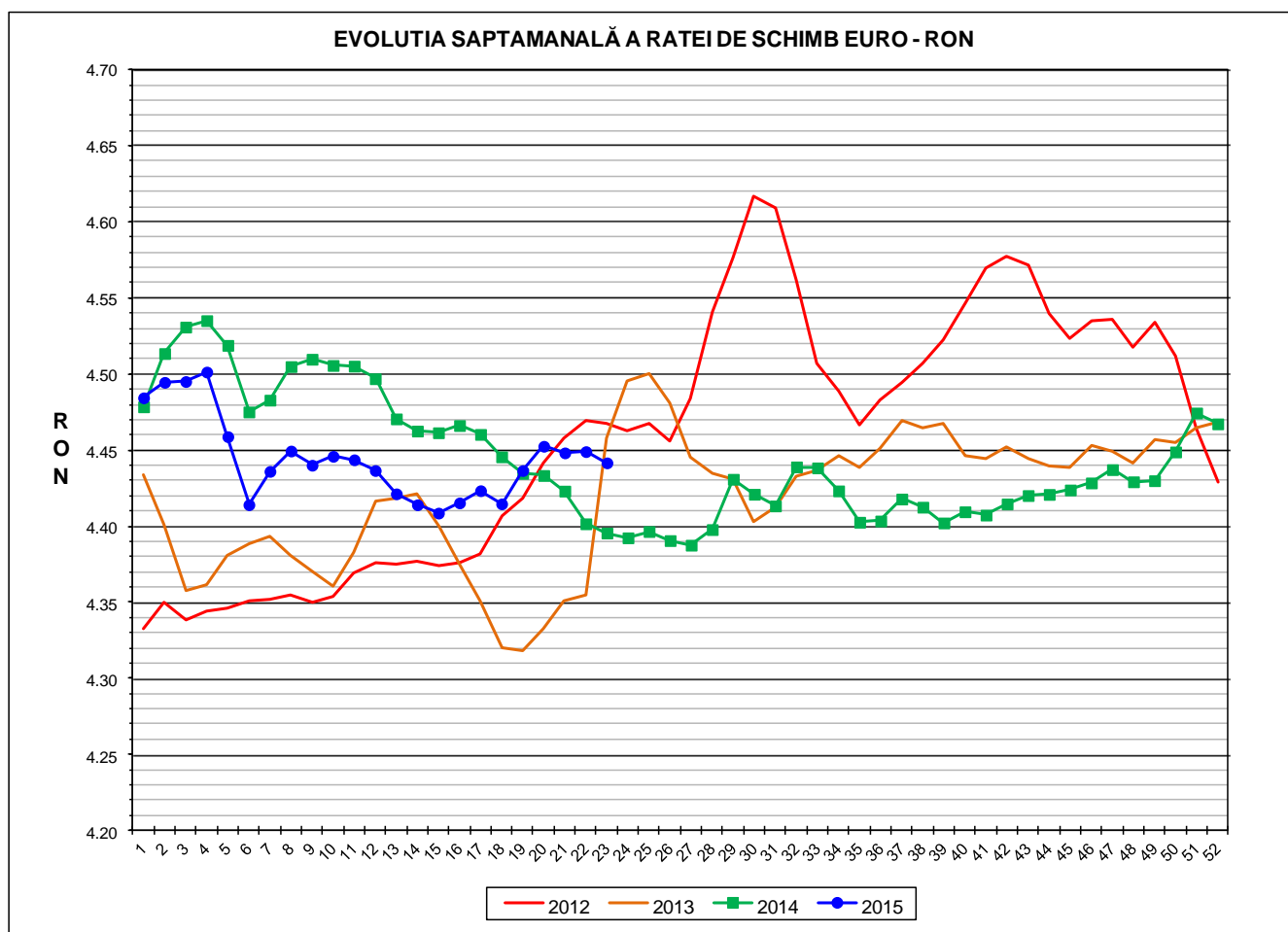
# Prețul de piață al porcilor la intrarea în abator

## Săptămâna 23 (1 – 7 iunie 2015)

Prescurtări folosite: Sn = săptămâna numărul din anul calendaristic.

Sn / Sn-1 = variație săptămânală.

Variațiile săptămânale, cele față de săptămâna 1 sau anuale, sunt exprimate în %.



<b>RATA DE SCHIMB EURO - RON</b>			
<b>S23 2015</b>	<b>S23 / S22</b>	<b>S23 / S1</b>	<b>S23 2015 /S23 2014</b>
<b>1€ = 4.4417 RON</b>	<b>-0.17%</b>	<b>-0.95%</b>	<b>1.05%</b>



Situația porcilor tranzacționați care fac obiectul raportării prețurilor  
în săptămâna 1 - 7 iunie 2015

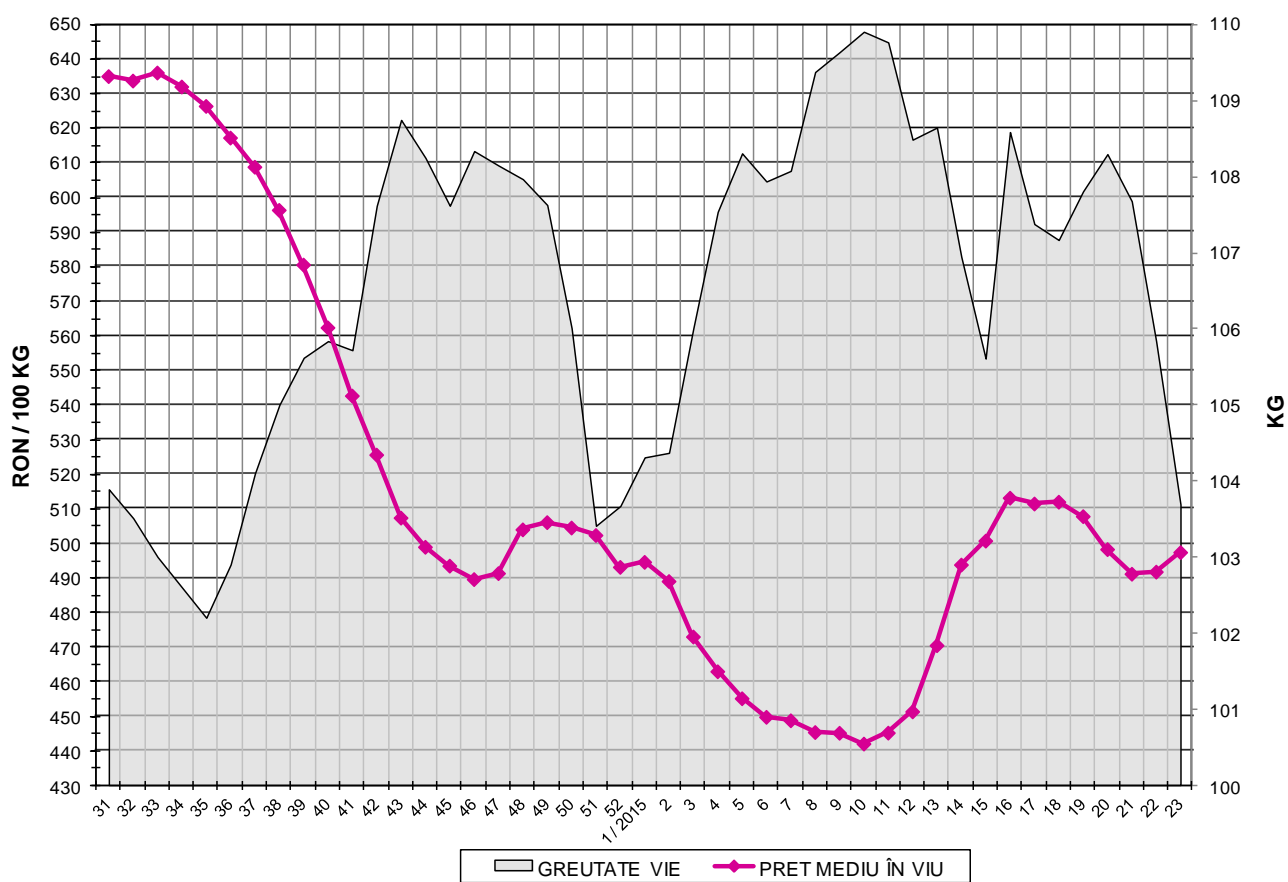
Tip preț la intrarea în abator		Carcase cu greutatea caldă 60 - 120 kg			
		SEUROP		d.c. S+E	
		nr	% din total carcase clasificate	nr	% din total carcase clasificate
De bază pentru 56% carne macră	în carcasă	27,443	34.1%	25,420	31.6%
	în viu	7,811	9.7%	6,749	8.4%
Forfetar în viu		30,338	37.7%	28,206	35.1%
Total		65,592	81.6%	60,375	75.1%

Carcase incluse în raportul național de prețuri pentru DG AGRI

Prețul de piață al porcilor  
în săptămâna 1 - 7 iunie 2015

Clasa	% carne macră	Număr porci	% din total porci	Procent mediu carne macră	Greutate medie (kg)		Preț mediu (RON / 100 kg)	
					vie	carcasă caldă - 2%	viu	carcasă caldă - 2%
S	≥ 60	33,887	51.66	62.3	102.1	78.9	506.39	655.47
E	55 - 59.9	26,488	40.38	58.0	104.9	81.1	493.30	638.69
U	50 - 54.9	4,676	7.13	53.3	107.4	83.0	468.65	605.95
R	45 - 49.9	480	0.73	48.2	108.3	83.8	418.99	541.10
O	40 - 44.9	57	0.09	43.3	108.6	83.7	415.33	538.65
P	< 40	4	0.01	35.9	97.0	74.4	427.97	557.79
TOTAL		65,592	100.00	59.8	103.7	80.1	497.50	643.97

EVOLUTIA SAPTAMANALA A PRETULUI DE PIATA ÎN VIU AL PORCILOR LA INTRAREA ÎN ABATOR



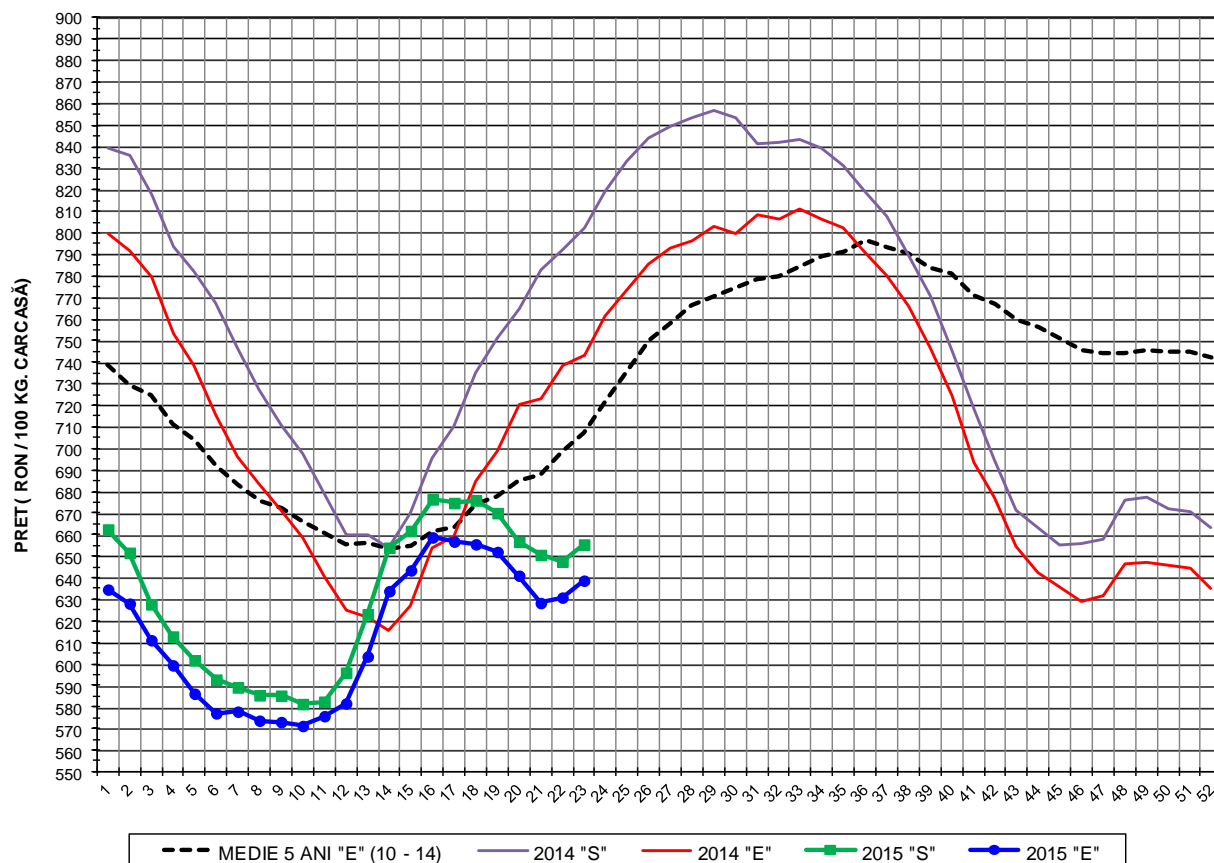
<b>PREȚ ÎN VIU</b>	
<b>S23 2015</b>	<b>S23 / S22</b>
<b>RON 497.50</b>	<b>1.14%</b>



PREȚUL PE PROCENT CARNE MACRĂ AL PORCILOR  
ÎN SĂPTĂMÂNA 1 - 7 IUNIE 2015

% CARNE MACRĂ	NUMĂR PORCI	% CUMULATIV DIN TOTAL PORCI	GREUTATE (KG)		PREȚ MEDIU (RON/ 100 KG)	
			VIE	CARCASA CALDĂ - 2%	VIU	CARCASA CALDĂ - 2%
≥64	5,501	8.39	101.19	78.20	506.98	655.97
63	4,668	15.50	101.72	78.73	507.65	655.85
62	6,960	26.11	101.90	78.72	506.14	655.14
61	8,153	38.54	102.45	79.11	507.39	657.06
60	8,605	51.66	102.86	79.40	504.60	653.73
59	7,785	63.53	103.80	80.15	501.79	649.87
58	6,733	73.80	104.66	80.81	496.04	642.47
57	5,249	81.80	105.41	81.42	489.77	634.09
56	3,985	87.88	105.86	81.81	485.26	627.93
55	2,736	92.05	106.61	82.41	481.52	622.93
54	1,834	94.84	107.45	83.20	479.78	619.63
53	1,219	96.70	106.85	82.62	472.61	611.24
52	750	97.84	107.29	82.98	465.82	602.27
51	540	98.67	108.52	83.65	453.56	588.44
≤50	874	100.00	107.66	83.31	420.58	543.50
59.8	65,592	100.00	103.69	80.11	497.50	643.97

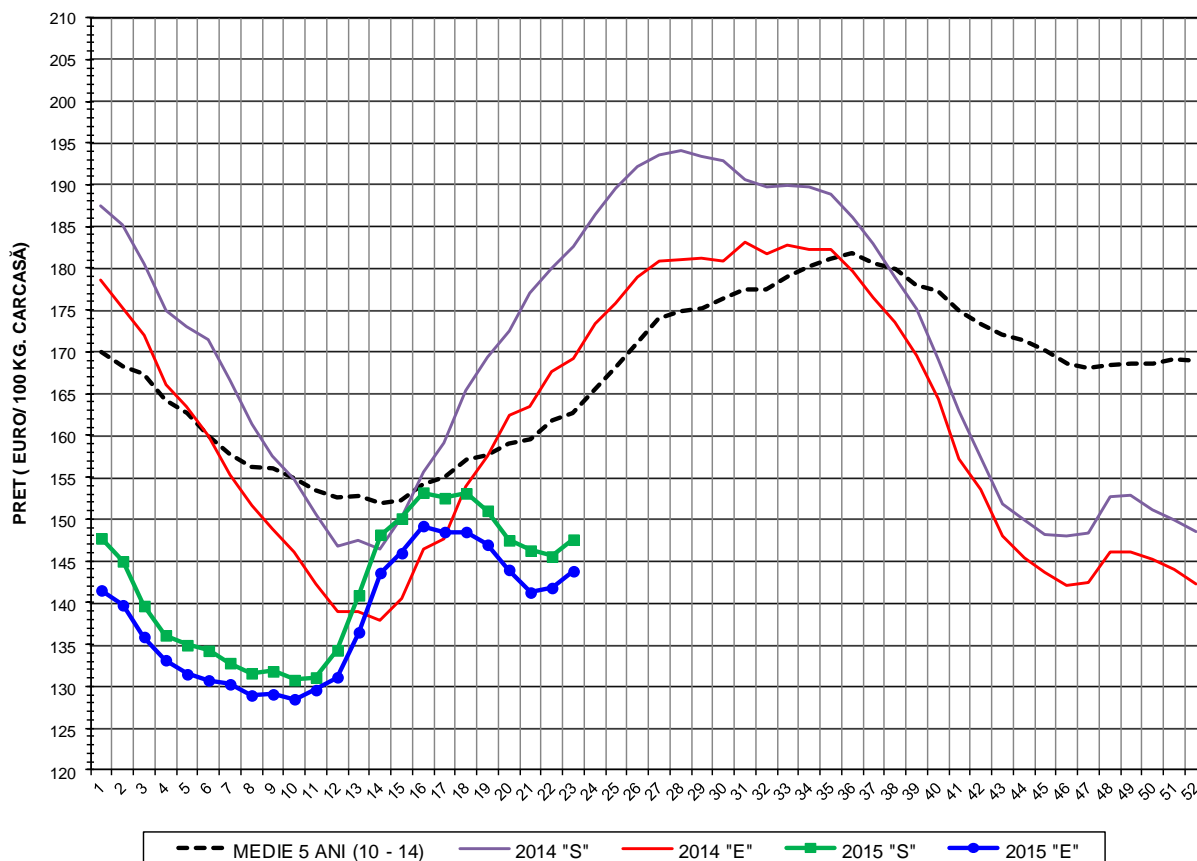
EVOLUTIA SAPTAMANALA A PRETULUI DE PIATA AL CARCASELOR - CLASELE "S" & "E" ÎN ROMANIA



PREȚ NAȚIONAL CARCASE CALITATEA STANDARD - CLASELE "S"&"E"					
CLASA	S23 2015	S23 / S22	S23 / S1	S23 2015 /S23 2014	S23 2015 /MEDIE 5 ANI
S	RON 655.47	1.22%	-1.05%	-18.32%	-
E	RON 638.69	1.24%	0.65%	-14.09%	5.16%



EVOLUTIA SAPTAMANALA A PRETULUI DE PIATA AL CARCASELOR CALITATEA - CLASELE "S"&"E" ÎN ROMANIA



PREȚ NAȚIONAL CARCASE CALITATEA STANDARD - CLASELE "S"&"E"

CLASA	S23 2015	S23 / S22	S23 / S1	S23 2015 /S23 2014	S23 2015 /MEDIE 5 ANI
S	€ 147.57	1.39%	-0.10%	-19.16%	-
E	€ 143.79	1.41%	1.62%	-15.02%	-11.64%

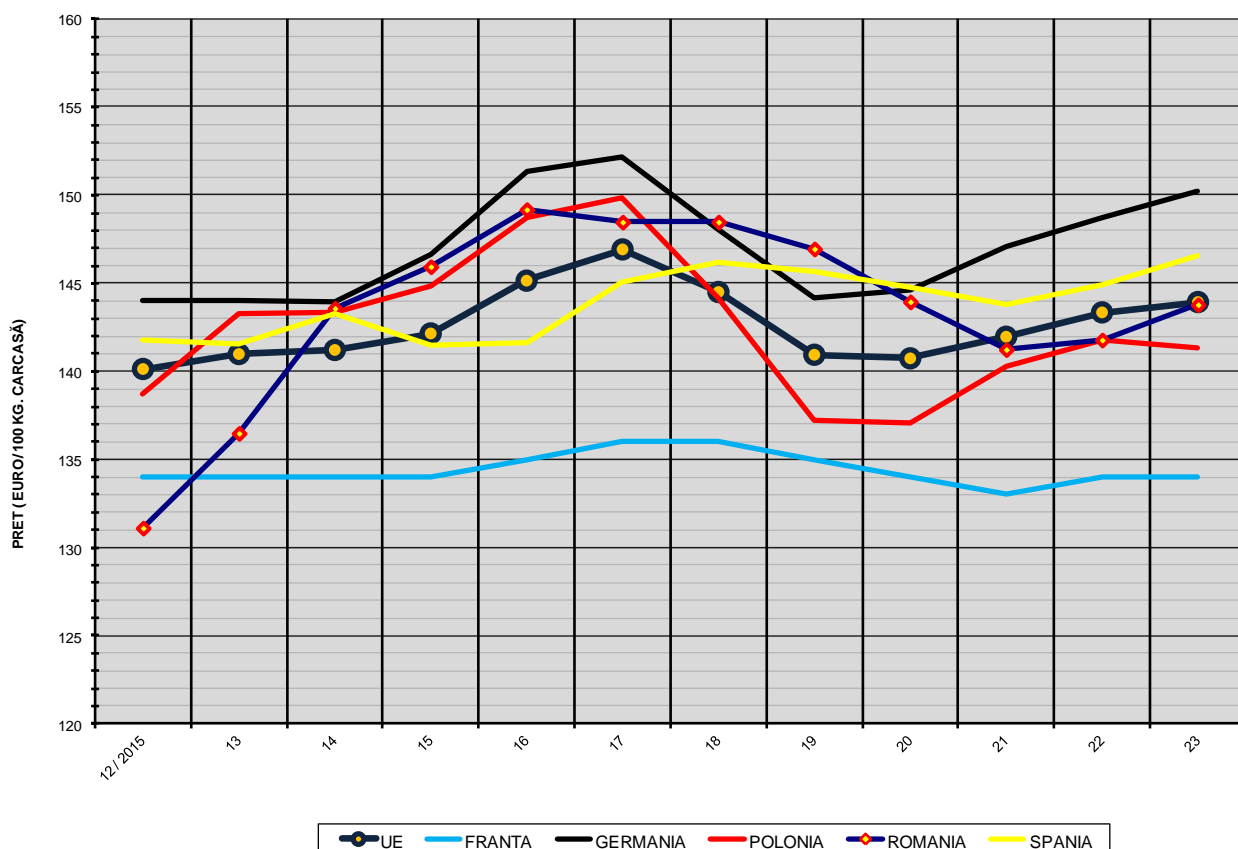


**% PREȚ DE PIAȚĂ ÎN ROMÂNIA ȘI ÎN UE28 vs PRAGUL DE REFERINȚĂ UE28**

SAPTAMANA	PREȚ (EUR)					% PREȚ vs PRAGUL DE REFERINȚĂ UE28 (150.939 EUR)				
	ROMÂNIA			UE28		ROMÂNIA			UE28	
	"S"	"E"	"S" + "E"	"S"	"E"	"S"	"E"	"S" + "E"	"S"	"E"
6 / 2015	134.28	130.74	132.76	134.49	132.54	88.96%	86.62%	87.96%	89.10%	87.81%
7	132.80	130.27	131.70	137.02	135.15	87.99%	86.31%	87.26%	90.78%	89.54%
8	131.59	128.94	130.42	140.72	139.26	87.18%	85.42%	86.41%	93.23%	92.26%
9	131.82	129.07	130.59	145.44	142.98	87.33%	85.51%	86.52%	96.36%	94.73%
10	130.78	128.48	129.74	146.26	142.72	86.64%	85.12%	85.96%	96.90%	94.56%
11	131.09	129.58	130.39	144.99	140.40	86.85%	85.85%	86.38%	96.06%	93.02%
12	134.32	131.11	132.84	144.77	140.14	88.99%	86.86%	88.01%	95.91%	92.84%
13	140.91	136.49	138.88	144.96	140.99	93.36%	90.43%	92.01%	96.04%	93.41%
14	148.15	143.59	146.07	145.28	141.22	98.15%	95.13%	96.77%	96.25%	93.56%
15	150.10	145.95	148.30	145.82	142.16	99.44%	96.70%	98.25%	96.61%	94.18%
16	153.20	149.19	151.47	148.21	145.15	101.50%	98.84%	100.35%	98.19%	96.17%
17	152.53	148.48	150.81	150.29	146.93	101.06%	98.37%	99.91%	99.57%	97.34%
18	153.10	148.49	151.23	149.17	144.51	101.43%	98.38%	100.19%	98.83%	95.74%
19	151.02	146.96	149.27	146.43	140.95	100.06%	97.36%	98.89%	97.01%	93.38%
20	147.49	143.96	145.82	146.12	140.74	97.72%	95.37%	96.61%	96.81%	93.24%
21	146.26	141.25	143.93	147.00	141.97	96.90%	93.58%	95.35%	97.39%	94.06%
22	145.55	141.79	143.86	148.25	143.35	96.43%	93.94%	95.31%	98.22%	94.97%
23	147.57	143.79	145.89	149.01	143.94	97.77%	95.27%	96.65%	98.72%	95.36%



EVOLUTIA SĂPTĂMÂNĂLĂ A PREȚULUI CLASA "E" ÎN UE ȘI ÎN CÂTEVA STATE MEMBRE



COMPARAȚII DE PREȚURI											
S23 2015 =	UE28	FR	DE	PL	RO	ES	RO vs UE28	RO vs FR	RO vs DE	RO vs PL	RO vs ES
	€ 143.94	€ 134.00	€ 150.21	€ 141.31	€ 143.79	€ 146.56	-€ 0.15 ( -0.1% )	€ 9.79 ( 7.3% )	-€ 6.42 ( -4.3% )	€ 2.48 ( 1.8% )	-€ 2.77 ( -1.9% )



PREȚUL CARCASELOR DIN CLASA "E" ÎN STATELE MEMBRE VERSUS PREȚUL UE  
ÎN SĂPTĂMÂNA 1 - 7 IUNIE 2015

