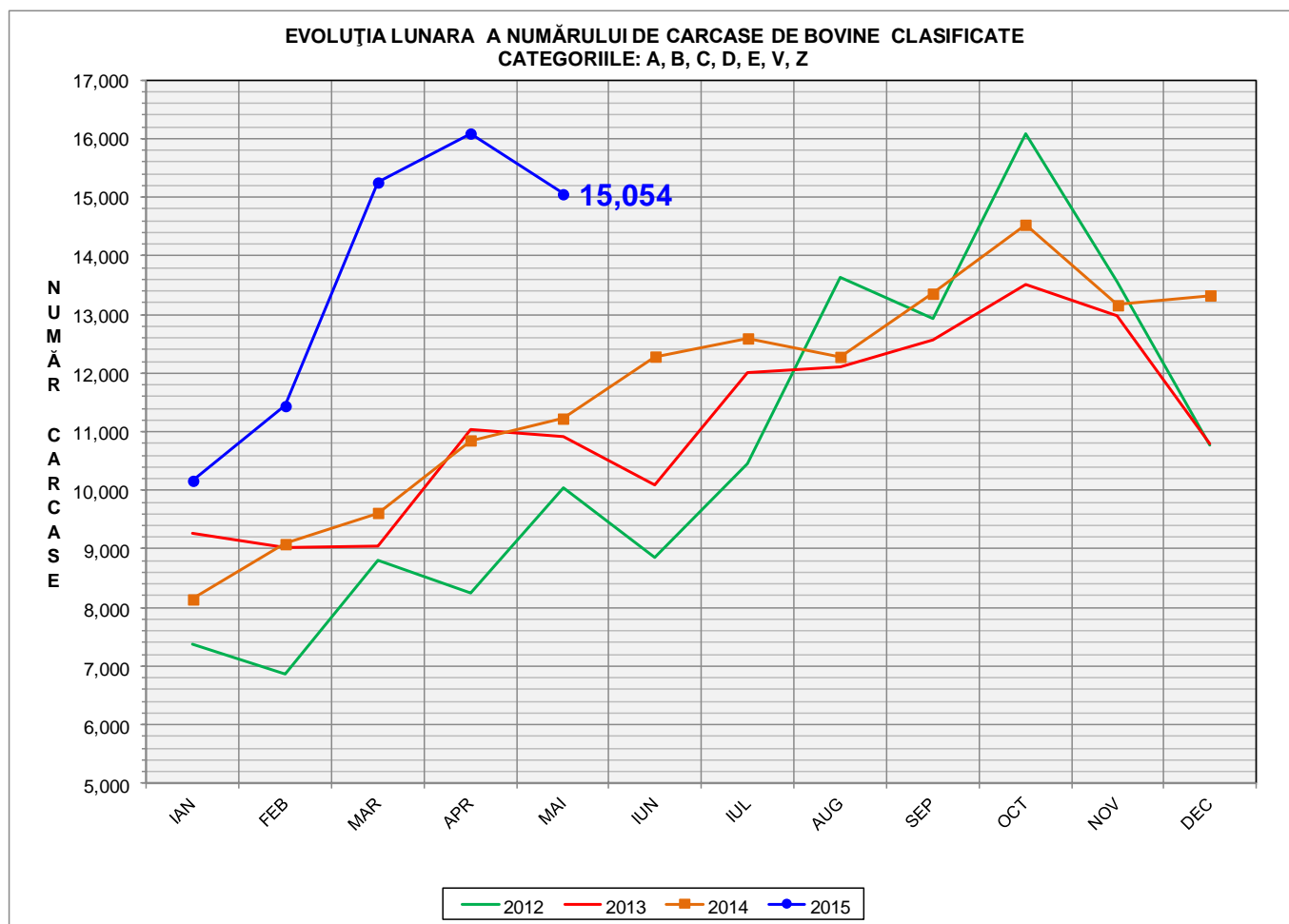
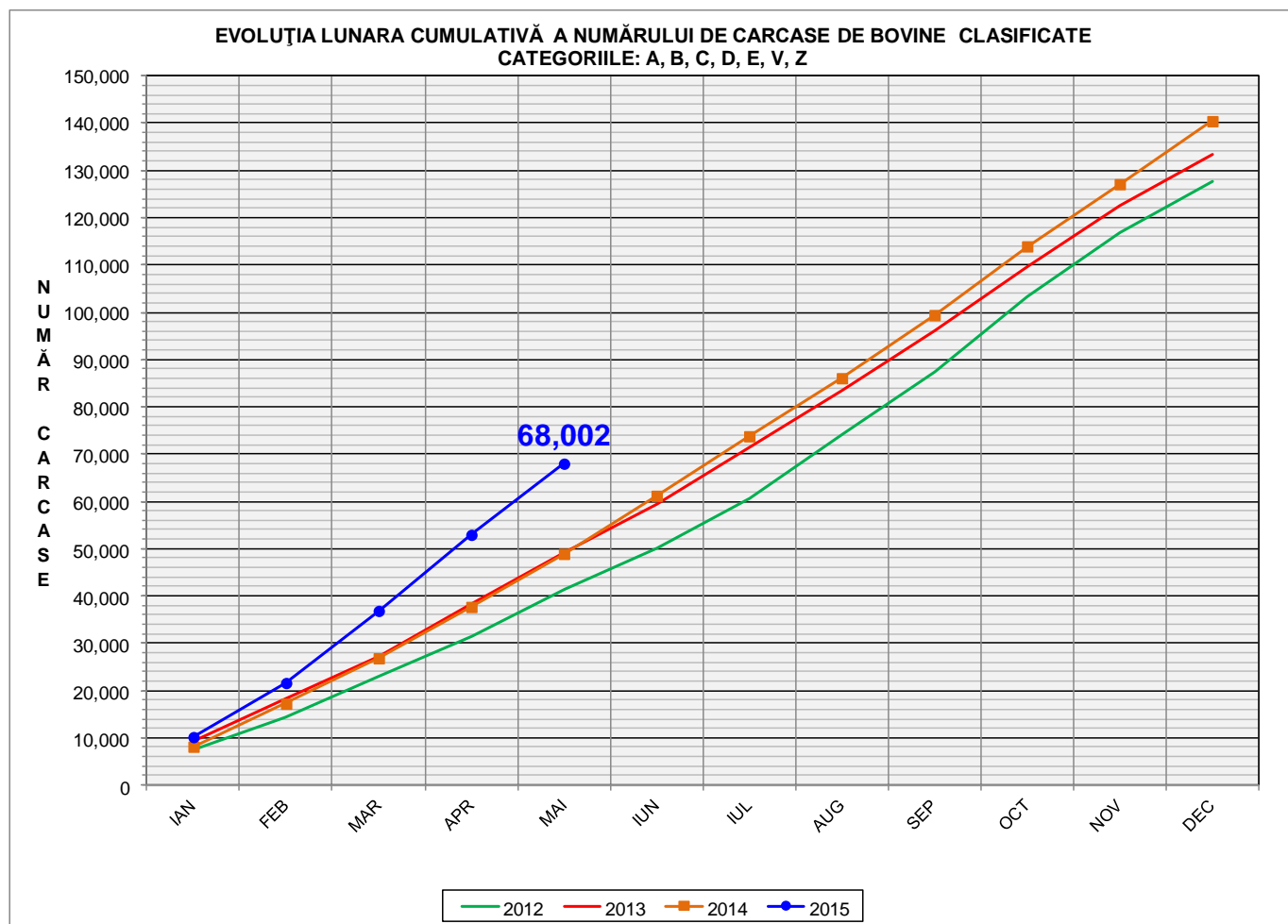


# Rezultatele clasificării carcaselor de bovine

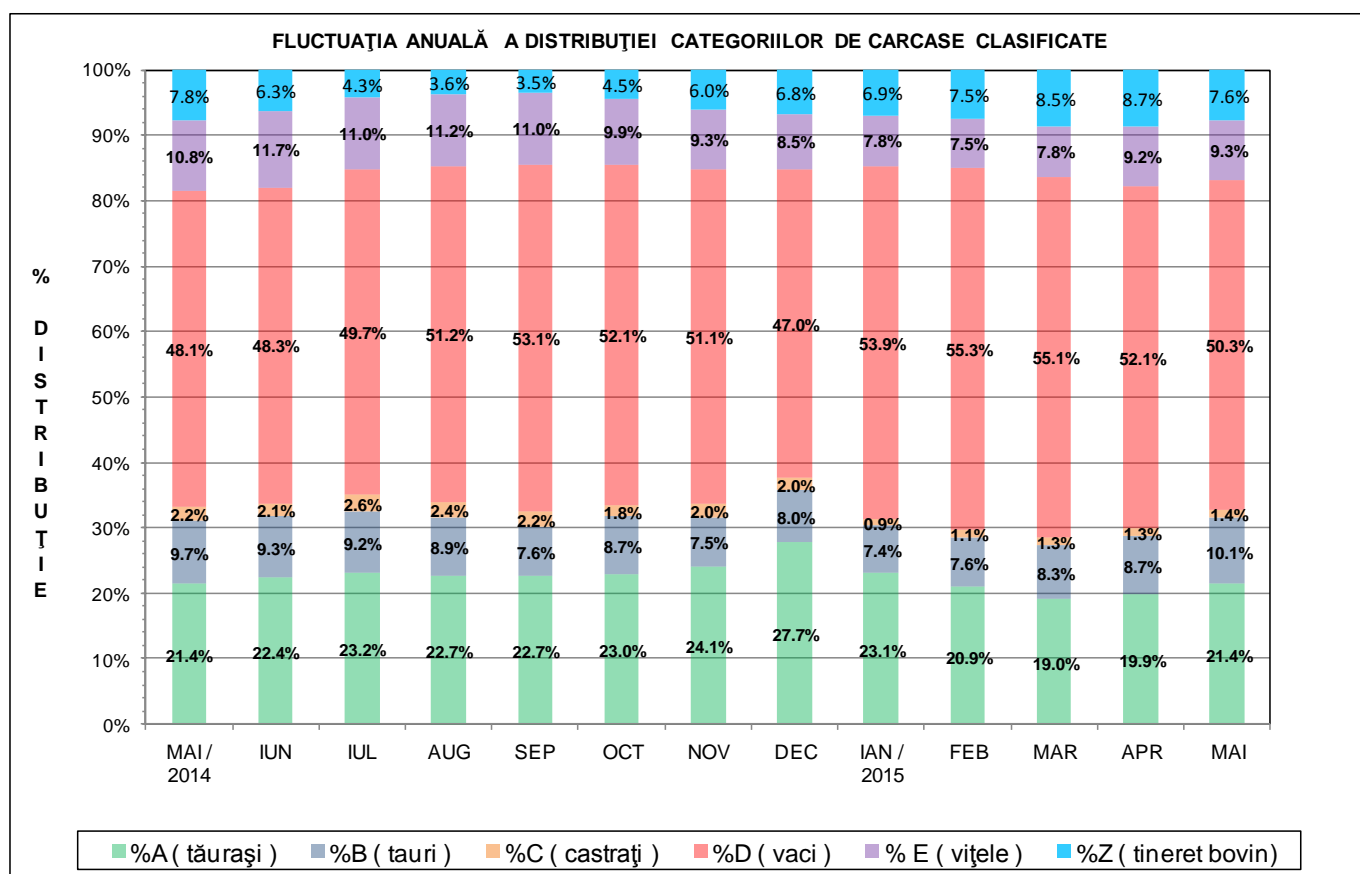
## Mai 2015



% Modificare	
mai/apr	mai 2015/ mai 2014
-6.4%	34.1%



<b>% Modificare</b>
mai 2015/ mai 2014
<b>39.0%</b>





Raport național clasificare carcase de bovine cu vârsta de 8 luni sau mai mult, conform grilei UE extinsă

Luna: mai-15

"A"- CARCASE DE MASCULI NECASTRAȚI CU VÂRSTA CUPRINSĂ ÎNȚRE 12 LUNI ȘI MAI PUȚIN DE 24 DE LUNI (TĂURAȘI)													
CONFORMAȚIE	GRĂSIMI										TOTAL		
	1		2		3		4		5		NUMĂR	% DIN TOTAL	GREUTATE MEDIE
	NUMĂR	% DIN TOTAL	NUMĂR	% DIN TOTAL	NUMĂR	% DIN TOTAL	NUMĂR	% DIN TOTAL	NUMĂR	% DIN TOTAL			
E	0	0.00	0	0.00	0	0.00	0	0.00	0	0.00	0	0.00	0.00
U	12	0.38	15	0.47	3	0.09	2	0.06	0	0.00	32	1.01	357.78
R	93	2.94	126	3.98	23	0.73	2	0.06	0	0.00	244	7.71	303.26
O+	361	11.40	324	10.23	56	1.77	2	0.06	0	0.00	743	23.47	262.25
-O	414	13.08	292	9.22	12	0.38	0	0.00	0	0.00	718	22.68	234.93
P+	990	31.27	148	4.67	2	0.06	0	0.00	0	0.00	1140	36.01	189.33
-P	283	8.94	6	0.19	0	0.00	0	0.00	0	0.00	289	9.13	154.85
<b>TOTAL</b>	<b>2153</b>	<b>68.00</b>	<b>911</b>	<b>28.77</b>	<b>96</b>	<b>3.03</b>	<b>6</b>	<b>0.19</b>	<b>0</b>	<b>0.00</b>	<b>3166</b>	<b>100.00</b>	<b>224.12</b>

"B"- CARCASE DE MASCULI NECASTRAȚI CU VÂRSTA DE 24 DE LUNI ȘI MAI MULT (TAURI)													
CONFORMAȚIE	GRĂSIMI										TOTAL		
	1		2		3		4		5		NUMĂR	% DIN TOTAL	GREUTATE MEDIE
	NUMĂR	% DIN TOTAL	NUMĂR	% DIN TOTAL	NUMĂR	% DIN TOTAL	NUMĂR	% DIN TOTAL	NUMĂR	% DIN TOTAL			
E	1	0.07	1	0.07	0	0.00	0	0.00	0	0.00	2	0.13	420.81
U	8	0.54	8	0.54	0	0.00	0	0.00	0	0.00	16	1.07	405.22
R	68	4.57	90	6.04	22	1.48	2	0.13	0	0.00	182	12.22	362.19
O+	175	11.75	203	13.63	50	3.36	6	0.40	0	0.00	434	29.15	295.99
-O	174	11.69	126	8.46	19	1.28	5	0.34	0	0.00	324	21.76	252.74
P+	254	17.06	84	5.64	2	0.13	1	0.07	0	0.00	341	22.90	208.57
-P	187	12.56	2	0.13	1	0.07	0	0.00	0	0.00	190	12.76	172.31
<b>TOTAL</b>	<b>867</b>	<b>58.23</b>	<b>514</b>	<b>34.52</b>	<b>94</b>	<b>6.31</b>	<b>14</b>	<b>0.94</b>	<b>0</b>	<b>0.00</b>	<b>1489</b>	<b>100.00</b>	<b>260.21</b>

"C"- CARCASE DE MASCULI CASTRAȚI CU VÂRSTA DE 12 LUNI ȘI MAI MULT (BOI)													
CONFORMAȚIE	GRĂSIMI										TOTAL		
	1		2		3		4		5		NUMĂR	% DIN TOTAL	GREUTATE MEDIE
	NUMĂR	% DIN TOTAL	NUMĂR	% DIN TOTAL	NUMĂR	% DIN TOTAL	NUMĂR	% DIN TOTAL	NUMĂR	% DIN TOTAL			
E	0	0.00	0	0.00	0	0.00	0	0.00	0	0.00	0	0.00	0.00
U	1	0.49	0	0.00	1	0.49	3	1.48	0	0.00	5	2.46	357.86
R	1	0.49	6	2.96	24	11.82	11	5.42	0	0.00	42	20.69	358.39
O+	21	10.34	14	6.90	9	4.43	3	1.48	1	0.49	48	23.65	305.25
-O	17	8.37	22	10.84	4	1.97	0	0.00	0	0.00	43	21.18	342.22
P+	6	2.96	37	18.23	8	3.94	0	0.00	0	0.00	51	25.12	334.91
-P	13	6.40	1	0.49	0	0.00	0	0.00	0	0.00	14	6.90	190.54
<b>TOTAL</b>	<b>59</b>	<b>29.06</b>	<b>80</b>	<b>39.41</b>	<b>46</b>	<b>22.66</b>	<b>17</b>	<b>8.37</b>	<b>1</b>	<b>0.49</b>	<b>203</b>	<b>100.00</b>	<b>324.91</b>

"D"- CARCASE DE FEMELE CARE AU FĂȚAT (VACI)													
CONFORMAȚIE	GRĂSIMI										TOTAL		
	1		2		3		4		5		NUMĂR	% DIN TOTAL	GREUTATE MEDIE
	NUMĂR	% DIN TOTAL	NUMĂR	% DIN TOTAL	NUMĂR	% DIN TOTAL	NUMĂR	% DIN TOTAL	NUMĂR	% DIN TOTAL			
E	0	0.00	0	0.00	0	0.00	0	0.00	0	0.00	0	0.00	0.00
U	0	0.00	1	0.01	1	0.01	2	0.03	0	0.00	4	0.05	364.80
R	18	0.24	41	0.55	83	1.12	29	0.39	5	0.07	176	2.37	353.03
O+	267	3.59	491	6.60	370	4.98	93	1.25	13	0.17	1234	16.60	285.04
-O	434	5.84	510	6.86	249	3.35	33	0.44	3	0.04	1229	16.53	256.35
P+	999	13.44	978	13.15	145	1.95	9	0.12	1	0.01	2132	28.68	222.96
-P	2464	33.14	180	2.42	14	0.19	2	0.03	0	0.00	2660	35.78	177.80
<b>TOTAL</b>	<b>4182</b>	<b>56.25</b>	<b>2201</b>	<b>29.60</b>	<b>862</b>	<b>11.59</b>	<b>168</b>	<b>2.26</b>	<b>22</b>	<b>0.30</b>	<b>7435</b>	<b>100.00</b>	<b>225.78</b>

"E"- CARCASE ALE ALTOR BOVINE FEMELE CU VÂRSTA DE 12 LUNI ȘI MAI MULT (VIȚELE)													
CONFORMAȚIE	GRĂSIMI										TOTAL		
	1		2		3		4		5		NUMĂR	% DIN TOTAL	GREUTATE MEDIE
	NUMĂR	% DIN TOTAL	NUMĂR	% DIN TOTAL	NUMĂR	% DIN TOTAL	NUMĂR	% DIN TOTAL	NUMĂR	% DIN TOTAL			
E	0	0.00	0	0.00	0	0.00	0	0.00	0	0.00	0	0.00	0.00
U	0	0.00	3	0.22	1	0.07	1	0.07	1	0.07	6	0.44	313.63
R	10	0.73	13	0.94	13	0.94	13	0.94	2	0.15	51	3.71	301.53
O+	87	6.32	99	7.19	76	5.52	8	0.58	1	0.07	271	19.69	250.62
-O	84	6.10	134	9.74	47	3.42	4	0.29	1	0.07	270	19.62	221.71
P+	350	25.44	208	15.12	25	1.82	2	0.15	0	0.00	585	42.51	186.64
-P	176	12.79	16	1.16	1	0.07	0	0.00	0	0.00	193	14.03	150.01
<b>TOTAL</b>	<b>707</b>	<b>51.38</b>	<b>473</b>	<b>34.38</b>	<b>163</b>	<b>11.85</b>	<b>28</b>	<b>2.03</b>	<b>5</b>	<b>0.36</b>	<b>1376</b>	<b>100.00</b>	<b>205.79</b>

"Z"- CARCASE DE BOVINE CU VÂRSTA CUPRINSĂ ÎNȚRE 8 LUNI ȘI MAI PUȚIN DE 12 LUNI (TINERET BOVIN)													
CONFORMAȚIE	GRĂSIMI										TOTAL		
	1		2		3		4		5		NUMĂR	% DIN TOTAL	GREUTATE MEDIE
	NUMĂR	% DIN TOTAL	NUMĂR	% DIN TOTAL	NUMĂR	% DIN TOTAL	NUMĂR	% DIN TOTAL	NUMĂR	% DIN TOTAL			
E	0	0.00	0	0.00	0	0.00	0	0.00	0	0.00	0	0.00	0.00
U	4	0.35	1	0.09	0	0.00	0	0.00	0	0.00	5	0.44	337.51
R	12	1.06	15	1.33	1	0.09	0	0.00	0	0.00	28	2.48	274.19
O+	78	6.92	70	6.21	18	1.60	0	0.00	0	0.00	166	14.73	227.54
-O	109	9.67	50	4.44	5	0.44	0	0.00	0	0.00	164	14.55	195.79
P+	513	45.52	89	7.90	0	0.00	0	0.00	0	0.00	602	53.42	157.95
-P	158	14.02	4	0.35	0	0.00	0	0.00	0	0.00	162	14.37	132.97
<b>TOTAL</b>	<b>874</b>	<b>77.55</b>	<b>229</b>	<b>20.32</b>	<b>24</b>	<b>2.13</b>	<b>0</b>	<b>0.00</b>	<b>0</b>	<b>0.00</b>	<b>1127</b>	<b>100.00</b>	<b>173.80</b>

TOATE CATEGORIILE													
CONFORMAȚIE	GRĂSIMI										TOTAL		
	1		2		3		4		5		NUMĂR	% DIN TOTAL	GREUTATE MEDIE
	NUMĂR	% DIN TOTAL	NUMĂR	% DIN TOTAL	NUMĂR	% DIN TOTAL	NUMĂR	% DIN TOTAL	NUMĂR	% DIN TOTAL			
E	1	0.01	1	0.01	0	0.00	0	0.00	0	0.00	2	0.01	420.81
U	25	0.17	28	0.19	6	0.04	8	0.05	1	0.01	68	0.46	363.97
R	202	1.37	291	1.97	166	1.12	57	0.39	7	0.05	723	4.89	332.16
O+	989	6.68	1201	8.12	579	3.91	112	0.76	15	0.10	2896	19.57	274.65
-O	1232	8.33	1134	7.66	336	2.27	42	0.28	4	0.03	2748	18.57	244.65
P+	3112	21.03	1544	10.44	182	1.23	12	0.08	1	0.01	4851	32.79	202.77
-P	3281	22.17	209	1.41	16	0.11	2	0.01	0	0.00	3508	23.71	172.06
<b>TOTAL</b>	<b>8842</b>	<b>59.76</b>	<b>4408</b>	<b>29.79</b>	<b>1285</b>	<b>8.68</b>	<b>233</b>	<b>1.57</b>	<b>28</b>	<b>0.19</b>	<b>14796</b>	<b>100.00</b>	<b>224.43</b>



**Raport național clasificare pentru categoria "A"- carcase de masculi necastrați cu vârsta cuprinsă între 12 și mai puțin de 24 de luni (tăurași)**

Luna: mai-15

GRASIME	CONFORMAȚIE	NUMAR	PROCENT DIN TOTAL	GREUTATE MEDIE
1	E	0	0.00	0.00
	U	12	0.38	354.56
	R	93	2.94	294.85
	O+	361	11.40	242.16
	-O	414	13.08	222.88
	P+	990	31.27	185.26
	-P	283	8.94	153.61
	<b>TOTAL</b>	<b>2153</b>	<b>68.00</b>	<b>203.55</b>
2	E	0	0.00	0.00
	U	15	0.47	344.89
	R	126	3.98	308.13
	O+	324	10.23	279.53
	-O	292	9.22	249.88
	P+	148	4.67	215.35
	-P	6	0.19	213.46
	<b>TOTAL</b>	<b>911</b>	<b>28.77</b>	<b>264.20</b>
3	E	0	0.00	0.00
	U	3	0.09	387.43
	R	23	0.73	310.43
	O+	56	1.77	289.06
	-O	12	0.38	287.06
	P+	2	0.06	273.91
	-P	0	0.00	0.00
	<b>TOTAL</b>	<b>96</b>	<b>3.03</b>	<b>296.69</b>
4	E	0	0.00	0.00
	U	2	0.06	429.24
	R	2	0.06	304.29
	O+	2	0.06	340.55
	-O	0	0.00	0.00
	P+	0	0.00	0.00
	-P	0	0.00	0.00
	<b>TOTAL</b>	<b>6</b>	<b>0.19</b>	<b>358.03</b>
TOTAL	E	0	0.00	0.00
	U	32	1.01	357.78
	R	244	7.71	303.26
	O+	743	23.47	262.25
	-O	718	22.68	234.93
	P+	1140	36.01	189.33
	-P	289	9.13	154.85
	<b>TOTAL</b>	<b>3166</b>	<b>100.00</b>	<b>224.12</b>



**Raport național clasificare pentru categoria "B"- carcase de masculi necastrați cu vârsta de 24 de luni și mai mult (tauri)**

Luna: mai-15

GRASIME	CONFORMAȚIE	NUMAR	PROCENT DIN TOTAL	GREUTATE MEDIE
1	E	1	0.07	306.54
	U	8	0.54	406.11
	R	68	4.57	340.84
	O+	175	11.75	288.66
	-O	174	11.69	243.31
	P+	254	17.06	203.99
	-P	187	12.56	171.91
	<b>TOTAL</b>	<b>867</b>	<b>58.23</b>	<b>234.77</b>
2	E	1	0.07	535.08
	U	8	0.54	404.32
	R	90	6.04	370.75
	O+	203	13.63	294.19
	-O	126	8.46	258.59
	P+	84	5.64	219.29
	-P	2	0.13	159.25
	<b>TOTAL</b>	<b>514</b>	<b>34.52</b>	<b>288.28</b>
3	E	0	0.00	0.00
	U	0	0.00	0.00
	R	22	1.48	386.73
	O+	50	3.36	322.50
	-O	19	1.28	281.01
	P+	2	0.13	302.09
	-P	1	0.07	273.42
	<b>TOTAL</b>	<b>94</b>	<b>6.31</b>	<b>328.19</b>
4	E	0	0.00	0.00
	U	0	0.00	0.00
	R	2	0.13	432.72
	O+	6	0.40	349.38
	-O	5	0.34	325.93
	P+	1	0.07	282.73
	-P	0	0.00	0.00
	<b>TOTAL</b>	<b>14</b>	<b>0.94</b>	<b>348.15</b>
TOTAL	E	2	0.13	420.81
	U	16	1.07	405.22
	R	182	12.22	362.19
	O+	434	29.15	295.99
	-O	324	21.76	252.74
	P+	341	22.90	208.57
	-P	190	12.76	172.31
	<b>TOTAL</b>	<b>1489</b>	<b>100.00</b>	<b>260.21</b>



Raport național clasificare pentru categoria "C" - carcase de masculi castrați cu vârsta de și mai mult (boi)

Luna: mai-15

GRASIME	CONFORMAȚIE	NUMAR	PROCENT DIN TOTAL	GREUTATE MEDIE
1	E	0	0.00	0.00
	U	1	0.49	440.80
	R	1	0.49	451.78
	O+	21	10.34	290.59
	-O	17	8.37	311.07
	P+	6	2.96	245.29
	-P	13	6.40	176.10
	<b>TOTAL</b>	<b>59</b>	<b>29.06</b>	<b>271.93</b>
2	E	0	0.00	0.00
	U	0	0.00	0.00
	R	6	2.96	394.45
	O+	14	6.90	323.56
	-O	22	10.84	352.50
	P+	37	18.23	339.70
	-P	1	0.49	378.28
	<b>TOTAL</b>	<b>80</b>	<b>39.41</b>	<b>344.99</b>
3	E	0	0.00	0.00
	U	1	0.49	308.70
	R	24	11.82	339.46
	O+	9	4.43	323.43
	-O	4	1.97	418.07
	P+	8	3.94	379.92
	-P	0	0.00	0.00
	<b>TOTAL</b>	<b>46</b>	<b>22.66</b>	<b>349.53</b>
4	E	0	0.00	0.00
	U	3	1.48	346.59
	R	11	5.42	371.53
	O+	3	1.48	333.12
	-O	0	0.00	0.00
	P+	0	0.00	0.00
	-P	0	0.00	0.00
	<b>TOTAL</b>	<b>17</b>	<b>8.37</b>	<b>360.35</b>
5	E	0	0.00	0.00
	U	0	0.00	0.00
	R	0	0.00	0.00
	O+	1	0.49	109.76
	-O	0	0.00	0.00
	P+	0	0.00	0.00
	-P	0	0.00	0.00
	<b>TOTAL</b>	<b>1</b>	<b>0.49</b>	<b>109.76</b>
TOTAL	E	0	0.00	0.00
	U	5	2.46	357.86
	R	42	20.69	358.39
	O+	48	23.65	305.25
	-O	43	21.18	342.22
	P+	51	25.12	334.91
	-P	14	6.90	190.54
	<b>TOTAL</b>	<b>203</b>	<b>100.00</b>	<b>324.91</b>



## Raport național clasificare pentru categoria "D"- carcase de femele care au fătat (vaci)

Luna: mai-15

GRASIME	CONFORMAȚIE	NUMAR	PROCENT DIN TOTAL	GREUTATE MEDIE
1	E	0	0.00	0.00
	U	0	0.00	0.00
	R	18	0.24	334.48
	O+	267	3.59	248.94
	-O	434	5.84	230.55
	P+	999	13.44	209.53
	-P	2464	33.14	175.31
	<b>TOTAL</b>	<b>4182</b>	<b>56.25</b>	<b>194.60</b>
2	E	0	0.00	0.00
	U	1	0.01	345.94
	R	41	0.55	328.98
	O+	491	6.60	275.89
	-O	510	6.86	259.76
	P+	978	13.15	229.48
	-P	180	2.42	207.07
	<b>TOTAL</b>	<b>2201</b>	<b>29.60</b>	<b>246.92</b>
3	E	0	0.00	0.00
	U	1	0.01	413.95
	R	83	1.12	350.35
	O+	370	4.98	305.32
	-O	249	3.35	283.66
	P+	145	1.95	264.64
	-P	14	0.19	231.98
	<b>TOTAL</b>	<b>862</b>	<b>11.59</b>	<b>295.49</b>
4	E	0	0.00	0.00
	U	2	0.03	349.66
	R	29	0.39	390.19
	O+	93	1.25	343.37
	-O	33	0.44	326.81
	P+	9	0.12	319.61
	-P	2	0.03	234.56
	<b>TOTAL</b>	<b>168</b>	<b>2.26</b>	<b>345.71</b>
5	E	0	0.00	0.00
	U	0	0.00	0.00
	R	5	0.07	446.10
	O+	13	0.17	377.10
	-O	3	0.04	367.89
	P+	1	0.01	358.58
	-P	0	0.00	0.00
	<b>TOTAL</b>	<b>22</b>	<b>0.30</b>	<b>390.68</b>
TOTAL	E	0	0.00	0.00
	U	4	0.05	364.80
	R	176	2.37	353.03
	O+	1234	16.60	285.04
	-O	1229	16.53	256.35
	P+	2132	28.68	222.96
	-P	2660	35.78	177.80
	<b>TOTAL</b>	<b>7435</b>	<b>100.00</b>	<b>225.78</b>





Raport național clasificare pentru categoria "E"- carcase ale altor bovine femele cu vârsta de 12 luni și mai mult (vițele)

Luna: mai-15

GRASIME	CONFORMAȚIE	NUMAR	PROCENT DIN TOTAL	GREUTATE MEDIE
1	E	0	0.00	0.00
	U	0	0.00	0.00
	R	10	0.73	269.97
	O+	87	6.32	218.23
	-O	84	6.10	196.02
	P+	350	25.44	173.97
	-P	176	12.79	145.89
	<b>TOTAL</b>	<b>707</b>	<b>51.38</b>	<b>176.40</b>
2	E	0	0.00	0.00
	U	3	0.22	267.60
	R	13	0.94	279.66
	O+	99	7.19	254.15
	-O	134	9.74	227.40
	P+	208	15.12	200.93
	-P	16	1.16	189.79
	<b>TOTAL</b>	<b>473</b>	<b>34.38</b>	<b>221.77</b>
3	E	0	0.00	0.00
	U	1	0.07	323.40
	R	13	0.94	305.43
	O+	76	5.52	275.65
	-O	47	3.42	245.04
	P+	25	1.82	240.21
	-P	1	0.07	239.90
	<b>TOTAL</b>	<b>163</b>	<b>11.85</b>	<b>263.84</b>
4	E	0	0.00	0.00
	U	1	0.07	335.16
	R	13	0.94	336.74
	O+	8	0.58	303.69
	-O	4	0.29	247.89
	P+	2	0.15	246.96
	-P	0	0.00	0.00
	<b>TOTAL</b>	<b>28</b>	<b>2.03</b>	<b>308.13</b>
5	E	0	0.00	0.00
	U	1	0.07	420.42
	R	2	0.15	347.27
	O+	1	0.07	391.20
	-O	1	0.07	416.11
	P+	0	0.00	0.00
	-P	0	0.00	0.00
	<b>TOTAL</b>	<b>5</b>	<b>0.36</b>	<b>384.45</b>
TOTAL	E	0	0.00	0.00
	U	6	0.44	313.63
	R	51	3.71	301.53
	O+	271	19.69	250.62
	-O	270	19.62	221.71
	P+	585	42.51	186.64
	-P	193	14.03	150.01
	<b>TOTAL</b>	<b>1376</b>	<b>100.00</b>	<b>205.79</b>



**Raport național clasificare pentru categoria "Z"- carcase de bovine cu vârsta cuprinsă între 8 luni și mai puțin de 12 luni (tineret bovin)**

Luna: mai-15

GRASIME	CONFORMAȚIE	NUMAR	PROCENT DIN TOTAL	GREUTATE MEDIE
<b>1</b>	E	0	0.00	0.00
	U	4	0.35	326.34
	R	12	1.06	255.19
	O+	78	6.92	201.80
	-O	109	9.67	186.64
	P+	513	45.52	154.73
	-P	158	14.02	133.14
	<b>TOTAL</b>	<b>874</b>	<b>77.55</b>	<b>161.17</b>
<b>2</b>	E	0	0.00	0.00
	U	1	0.09	382.20
	R	15	1.33	284.28
	O+	70	6.21	254.84
	-O	50	4.44	217.49
	P+	89	7.90	176.52
	-P	4	0.35	126.42
	<b>TOTAL</b>	<b>229</b>	<b>20.32</b>	<b>216.49</b>
<b>3</b>	E	0	0.00	0.00
	U	0	0.00	0.00
	R	1	0.09	350.84
	O+	18	1.60	232.89
	-O	5	0.44	178.30
	P+	0	0.00	0.00
	-P	0	0.00	0.00
	<b>TOTAL</b>	<b>24</b>	<b>2.13</b>	<b>226.43</b>
<b>TOTAL</b>	E	0	0.00	0.00
	U	5	0.44	337.51
	R	28	2.48	274.19
	O+	166	14.73	227.54
	-O	164	14.55	195.79
	P+	602	53.42	157.95
	-P	162	14.37	132.97
	<b>TOTAL</b>	<b>1127</b>	<b>100.00</b>	<b>173.80</b>



## Raport național clasificare toate categoriile de carcase de bovine cu vârsta de 8 luni sau mai mult

Luna: mai-15

GRASIME	CONFORMAȚIE	NUMAR	PROCENT DIN TOTAL	GREUTATE MEDIE
1	E	1	0.01	306.54
	U	25	0.17	369.99
	R	202	1.37	311.05
	O+	989	6.68	247.96
	-O	1232	8.33	224.64
	P+	3112	21.03	188.39
	-P	3281	22.17	169.64
	<b>TOTAL</b>	<b>8842</b>	<b>59.76</b>	<b>196.48</b>
2	E	1	0.01	535.08
	U	28	0.19	354.96
	R	291	1.97	329.71
	O+	1201	8.12	277.50
	-O	1134	7.66	253.20
	P+	1544	10.44	223.31
	-P	209	1.41	204.75
	<b>TOTAL</b>	<b>4408</b>	<b>29.79</b>	<b>252.82</b>
3	E	0	0.00	0.00
	U	6	0.04	368.06
	R	166	1.12	344.55
	O+	579	3.91	299.37
	-O	336	2.27	278.26
	P+	182	1.23	266.87
	-P	16	0.11	235.07
	<b>TOTAL</b>	<b>1285</b>	<b>8.68</b>	<b>294.60</b>
4	E	0	0.00	0.00
	U	8	0.05	366.59
	R	57	0.39	372.87
	O+	112	0.76	340.53
	-O	42	0.28	319.19
	P+	12	0.08	304.43
	-P	2	0.01	234.56
	<b>TOTAL</b>	<b>233</b>	<b>1.57</b>	<b>342.72</b>
5	E	0	0.00	0.00
	U	1	0.01	420.42
	R	7	0.05	417.86
	O+	15	0.10	360.22
	-O	4	0.03	379.94
	P+	1	0.01	358.58
	-P	0	0.00	0.00
	<b>TOTAL</b>	<b>28</b>	<b>0.19</b>	<b>379.54</b>
TOTAL	E	2	0.01	420.81
	U	68	0.46	363.97
	R	723	4.89	332.16
	O+	2896	19.57	274.65
	-O	2748	18.57	244.65
	P+	4851	32.79	202.77
	-P	3508	23.71	172.06
	<b>TOTAL</b>	<b>14796</b>	<b>100.00</b>	<b>224.43</b>