

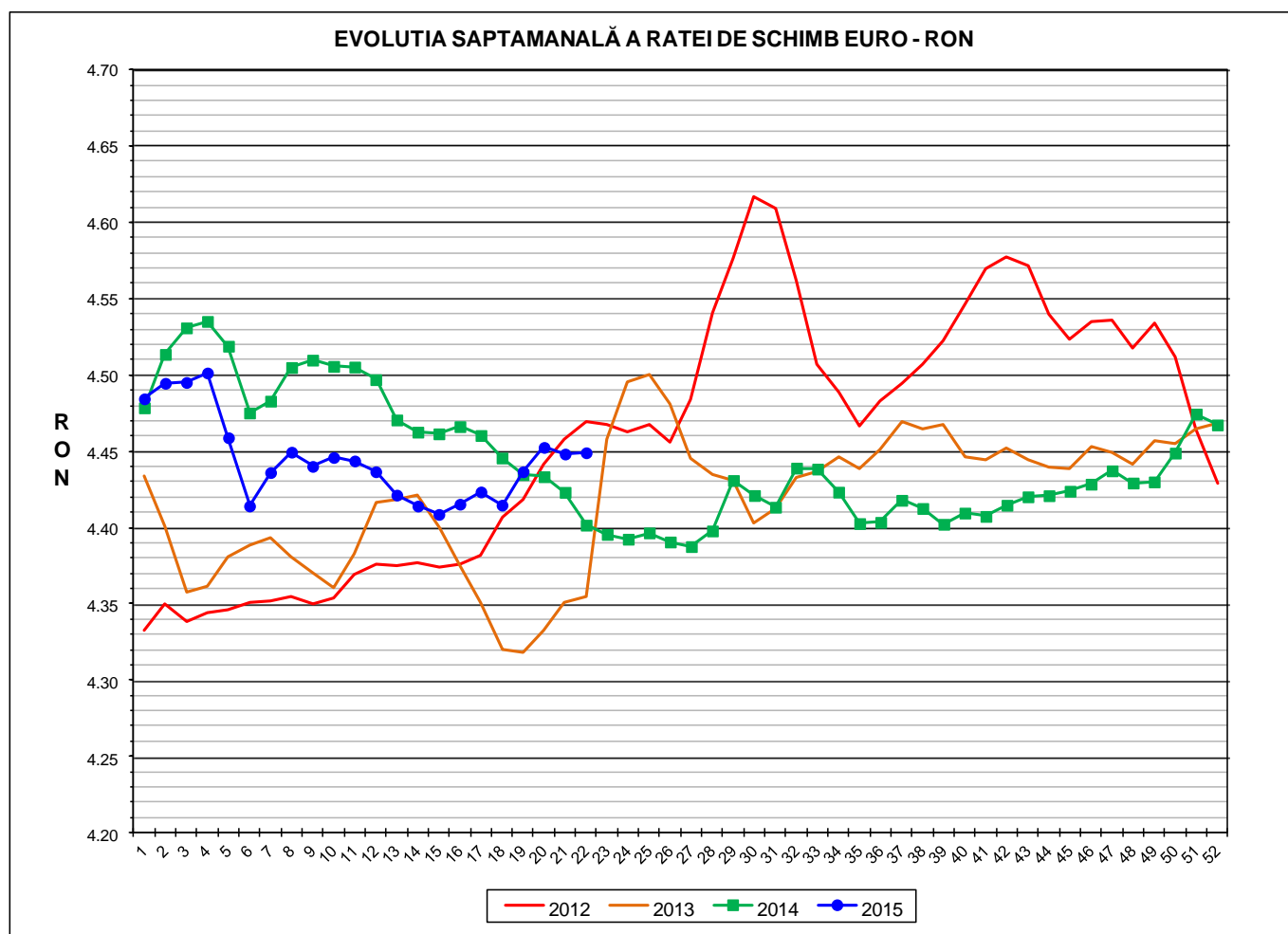


Prețul de piață al porcilor la intrarea în abator Săptămâna 22 (25 – 31 mai 2015)

Prescurtări folosite: Sn = săptămâna numărul din anul calendaristic.

Sn / Sn-1 = variație săptămânală.

Variațiile săptămânale, cele față de săptămâna 1 sau anuale,
sunt exprimate în %.



RATA DE SCHIMB EURO - RON			
S22 2015	S22 / S21	S22 / S1	S22 2015 /S22 2014
1€ = 4.4491 RON	0.02%	-0.79%	1.08%



Situația porcilor tranzacționați care fac obiectul raportării prețurilor
în săptămâna 25 - 31 mai 2015

Tip preț la intrarea în abator		Carcase cu greutatea caldă 60 - 120 kg			
		SEUROP		d.c. S+E	
		nr	% din total carcase clasificate	nr	% din total carcase clasificate
De bază pentru 56% carne macră	în carcasă	26,312	32.7%	24,119	30.0%
	în viu	8,091	10.1%	6,993	8.7%
Forfetar în viu		31,364	39.0%	29,244	36.4%
Total		65,767	81.8%	60,356	75.1%

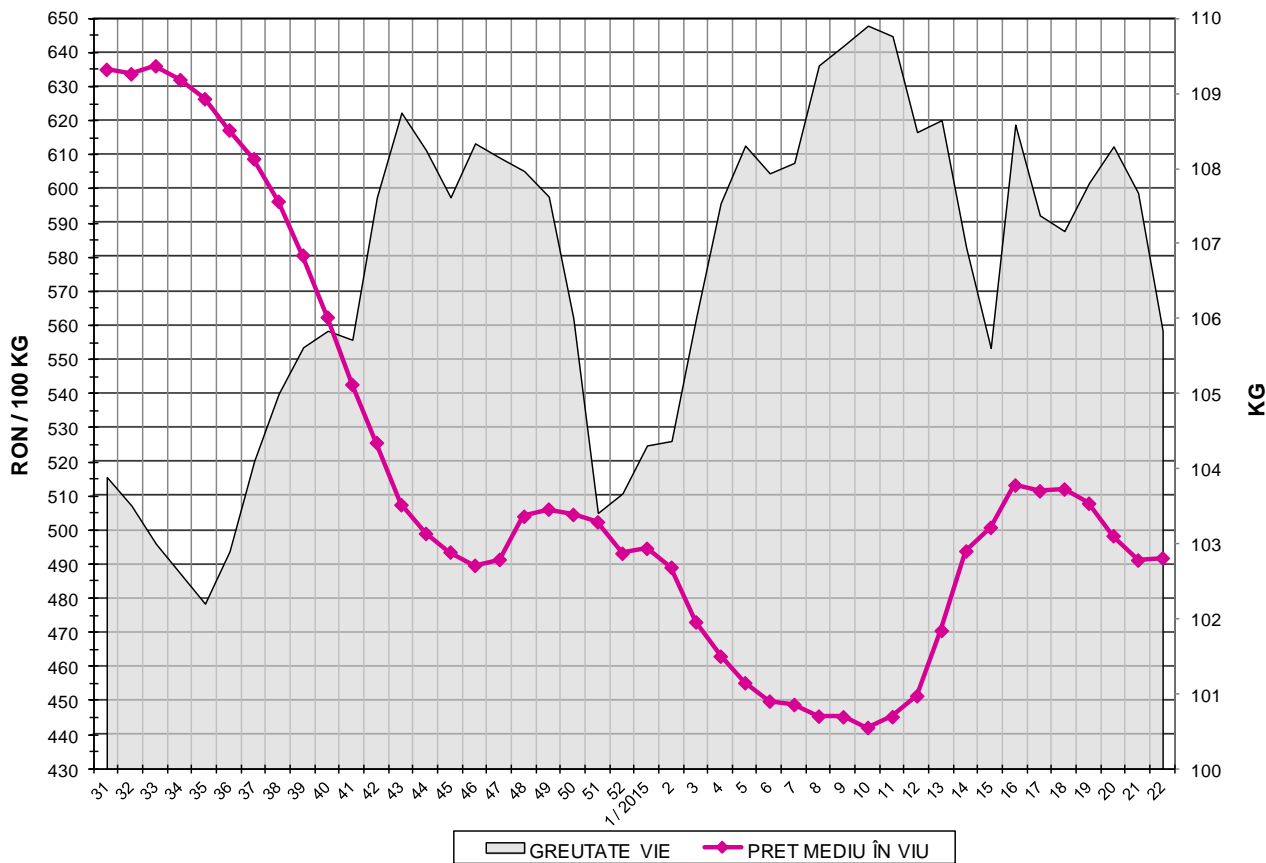
Carcase incluse în raportul național de prețuri pentru DG AGRI

Prețul de piață al porcilor
în săptămâna 25 - 31 mai 2015

Clasa	% carne macră	Număr porci	% din total porci	Procent mediu carne macră	Greutate medie (kg)		Preț mediu (RON / 100 kg)	
					vie	carcasă caldă – 2%	viu	carcasă caldă – 2%
S	≥ 60	33,664	51.19	62.3	103.9	80.4	501.46	647.59
E	55 - 59.9	26,692	40.59	57.9	107.2	82.8	487.46	630.84
U	50 - 54.9	4,795	7.29	53.2	111.2	85.9	462.28	598.37
R	45 - 49.9	543	0.83	48.2	114.3	88.6	418.18	539.98
O	40 - 44.9	67	0.10	43.3	113.6	87.7	424.06	549.32
P	< 40	6	0.01	37.9	121.0	93.5	497.57	643.56
TOTAL		65,767	100.00	59.7	105.8	81.9	491.87	635.88



EVOLUTIA SAPTAMANALA A PRETULUI DE PIATA ÎN VIU AL PORCILOR LA INTRAREA ÎN ABATOR



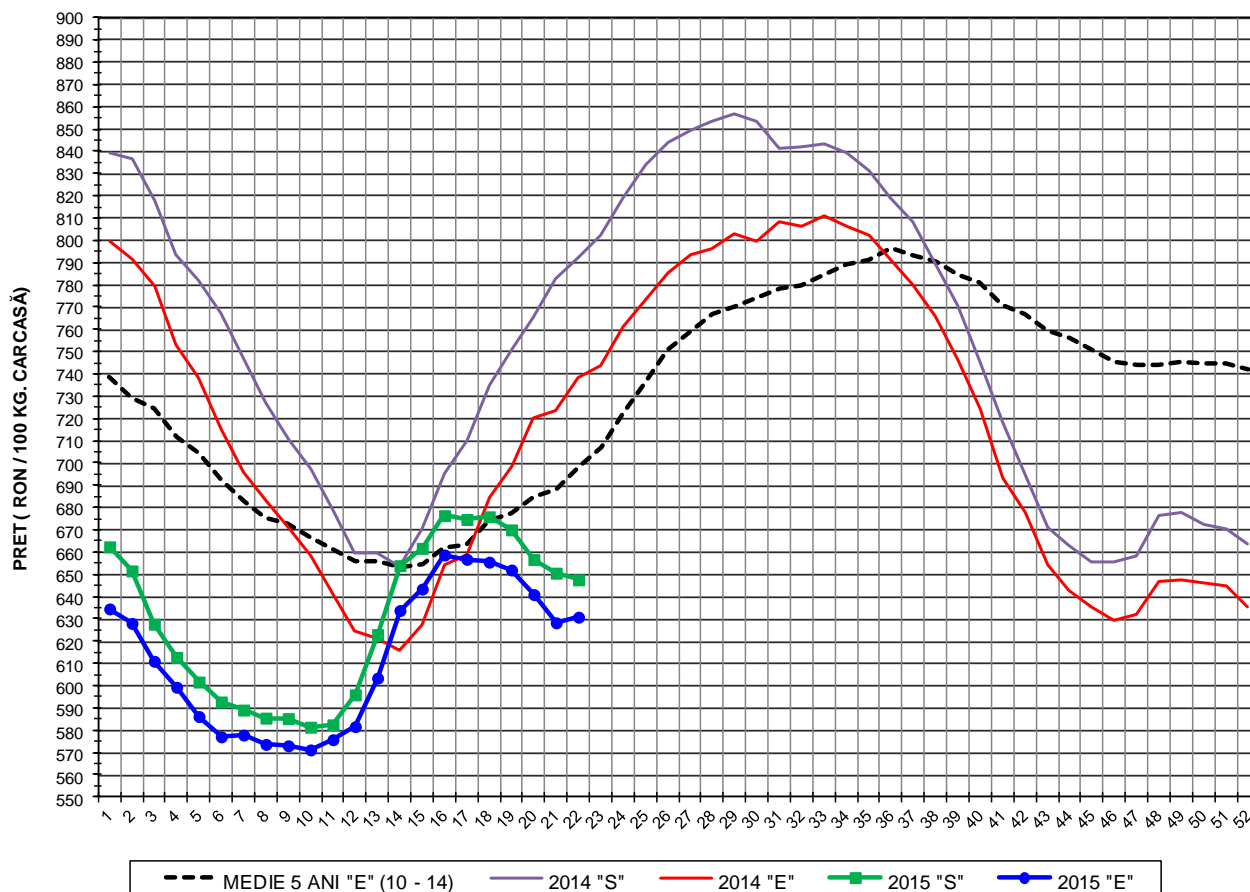
PREȚ ÎN VIU	
S22 2015	S22 / S21
RON 491.87	0.12%



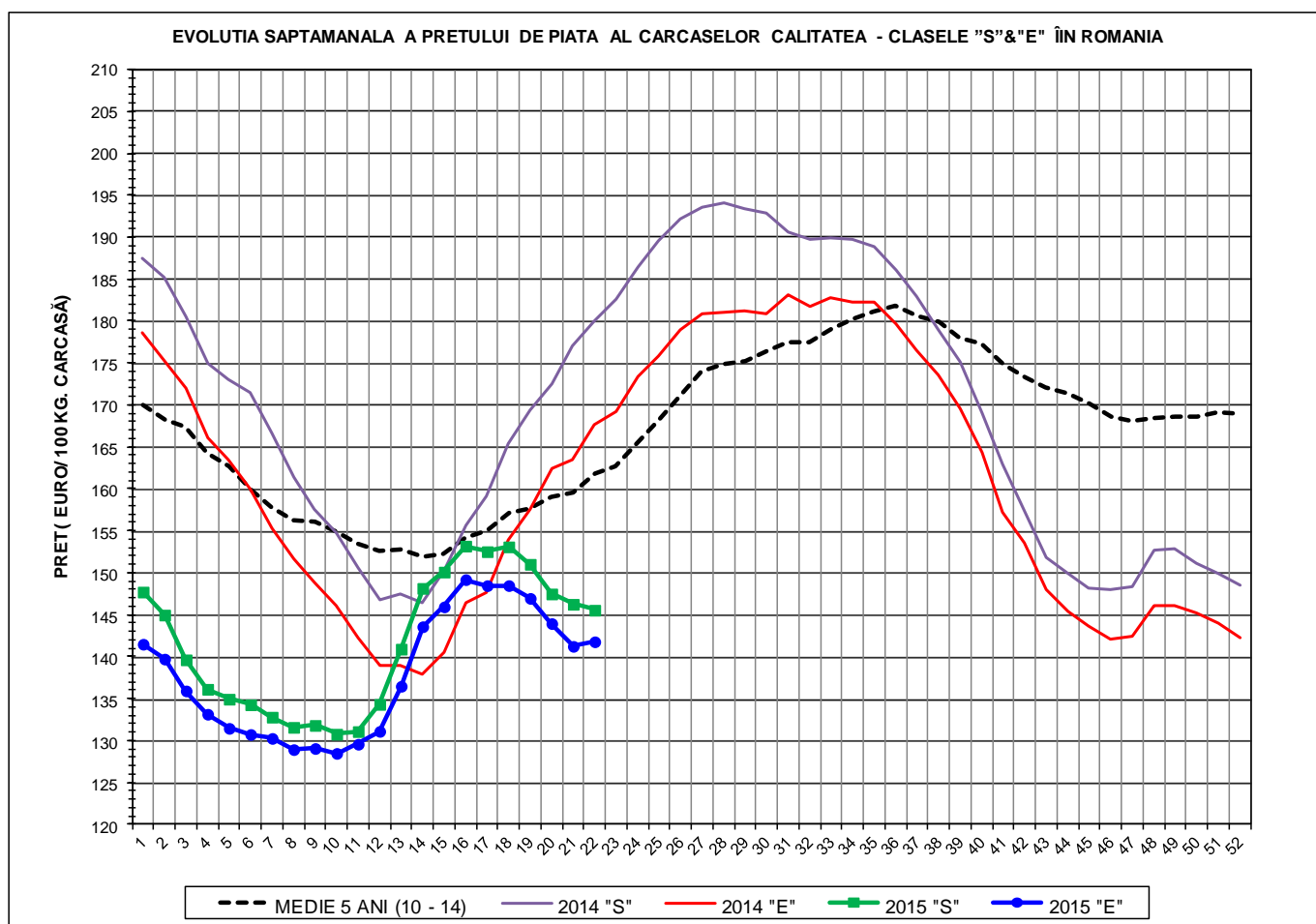
PREȚUL PE PROCENT CARNE MACRĂ AL PORCILOR
ÎN SĂPTĂMÂNA 25 - 31 MAI 2015

% CARNE MACRĂ	NUMĂR PORCI	% CUMULATIV DIN TOTAL PORCI	GREUTATE (KG)		PREȚ MEDIU (RON/ 100 KG)	
			VIE	CARCASA CALDĂ - 2%	VIU	CARCASA CALDĂ - 2%
≥64	5,521	8.39	102.95	79.98	502.24	646.47
63	4,689	15.52	103.28	80.13	502.73	647.94
62	6,911	26.03	103.57	80.22	501.61	647.63
61	8,226	38.54	104.23	80.59	501.92	649.15
60	8,317	51.19	104.72	80.93	499.66	646.55
59	7,805	63.05	105.84	81.82	495.84	641.44
58	6,531	72.98	106.60	82.38	490.33	634.53
57	5,421	81.23	107.80	83.32	484.66	627.08
56	4,085	87.44	108.39	83.70	479.39	620.78
55	2,850	91.77	109.05	84.20	475.49	615.83
54	1,815	94.53	110.81	85.69	472.35	610.79
53	1,194	96.35	111.27	85.93	468.07	606.04
52	890	97.70	111.60	86.25	461.82	597.52
51	567	98.56	111.15	85.46	444.07	577.56
≤50	945	100.00	113.70	88.04	419.42	541.67
59.7	65,767	100.00	105.84	81.87	491.87	635.88

EVOLUTIA SAPTAMANALA A PRETULUI DE PIATA AL CARCASELOR - CLASELE "S" & "E" ÎN ROMANIA



PREȚ NAȚIONAL CARCASE CALITATEA STANDARD - CLASELE "S"&"E"					
CLASA	S22 2015	S22 / S21	S22/ S1	S22 2015 /S22 2014	S22 2015 /MEDIE 5 ANI
S	RON 647.59	-0.46%	-2.24%	-18.24%	-
E	RON 630.84	0.40%	-0.58%	-14.56%	5.71%



PREȚ NAȚIONAL CARCASE CALITATEA STANDARD - CLASELE "S"&"E"					
CLASA	S22 2015	S22 / S21	S22/ S1	S22 2015 /S22 2014	S22 2015 /MEDIE 5 ANI
S	€ 145.55	-0.48%	-1.47%	-19.11%	-
E	€ 141.79	0.39%	0.21%	-15.47%	-12.39%

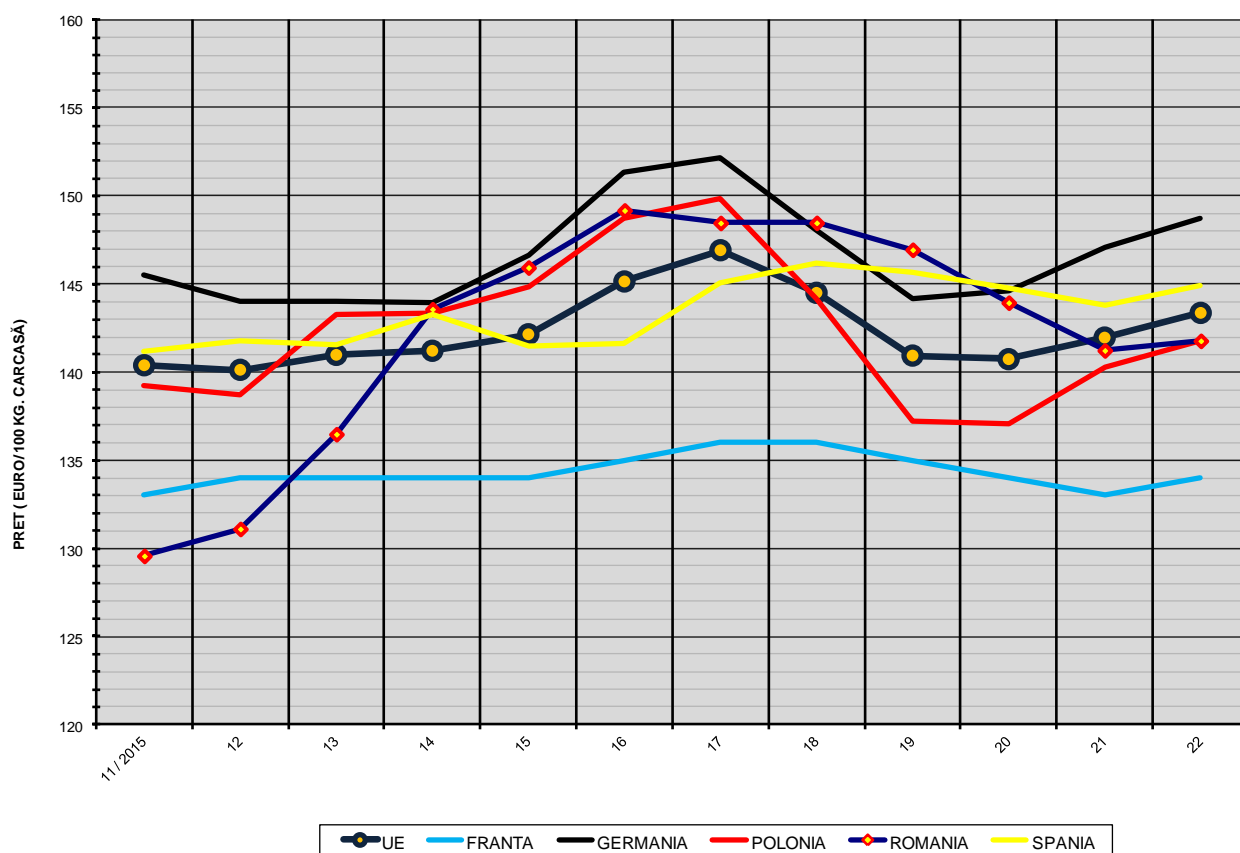


% PREȚ DE PIAȚĂ ÎN ROMÂNIA ȘI ÎN UE28 vs PRAGUL DE REFERINȚĂ UE28

SAPTAMANA	PREȚ (EUR)					% PREȚ vs PRAGUL DE REFERINȚĂ UE28 (150.939 EUR)				
	ROMÂNIA			UE28		ROMÂNIA			UE28	
	"S"	"E"	"S" + "E"	"S"	"E"	"S"	"E"	"S" + "E"	"S"	"E"
5 / 2015	134.95	131.47	133.40	133.18	130.15	89.40%	87.10%	88.38%	88.24%	86.23%
6	134.28	130.74	132.76	134.49	132.54	88.96%	86.62%	87.96%	89.10%	87.81%
7	132.80	130.27	131.70	137.02	135.15	87.99%	86.31%	87.26%	90.78%	89.54%
8	131.59	128.94	130.42	140.72	139.26	87.18%	85.42%	86.41%	93.23%	92.26%
9	131.82	129.07	130.59	145.44	142.98	87.33%	85.51%	86.52%	96.36%	94.73%
10	130.78	128.48	129.74	146.26	142.72	86.64%	85.12%	85.96%	96.90%	94.56%
11	131.09	129.58	130.39	144.99	140.40	86.85%	85.85%	86.38%	96.06%	93.02%
12	134.32	131.11	132.84	144.77	140.14	88.99%	86.86%	88.01%	95.91%	92.84%
13	140.91	136.49	138.88	144.96	140.99	93.36%	90.43%	92.01%	96.04%	93.41%
14	148.15	143.59	146.07	145.28	141.21	98.15%	95.13%	96.77%	96.25%	93.55%
15	150.10	145.95	148.30	145.82	142.16	99.44%	96.70%	98.25%	96.61%	94.18%
16	153.20	149.19	151.47	148.21	145.15	101.50%	98.84%	100.35%	98.19%	96.17%
17	152.53	148.48	150.81	150.29	146.93	101.06%	98.37%	99.91%	99.57%	97.34%
18	153.10	148.49	151.23	149.17	144.51	101.43%	98.38%	100.19%	98.83%	95.74%
19	151.02	146.96	149.27	146.61	141.00	100.06%	97.36%	98.89%	97.13%	93.41%
20	147.49	143.96	145.82	146.12	140.75	97.72%	95.37%	96.61%	96.81%	93.25%
21	146.26	141.25	143.93	146.97	141.95	96.90%	93.58%	95.35%	97.37%	94.05%
22	145.55	141.79	143.86	148.26	143.37	96.43%	93.94%	95.31%	98.22%	94.99%



EVOLUTIA SĂPTĂMÂNALĂ A PREȚULUI CLASA "E" ÎN UE ȘI ÎN CÂTEVA STATE MEMBRE



COMPARAȚII DE PREȚURI

S22 2015 =	UE28	FR	DE	PL	RO	ES	RO vs UE28	RO vs FR	RO vs DE	RO vs PL	RO vs ES
	€ 143.37	€ 134.00	€ 148.73	€ 141.79	€ 141.79	€ 144.91	-€ 1.58 (-1.1%)	€ 7.79 (5.8%)	-€ 6.94 (-4.7%)	€ 0.00 (0.0%)	-€ 3.12 (-2.2%)

PREȚUL CARCASELOR DIN CLASA "E" ÎN STATELE MEMBRE VERSUS PREȚUL UE
ÎN SĂPTĂMÂNA 25 - 31 MAI 2015

