



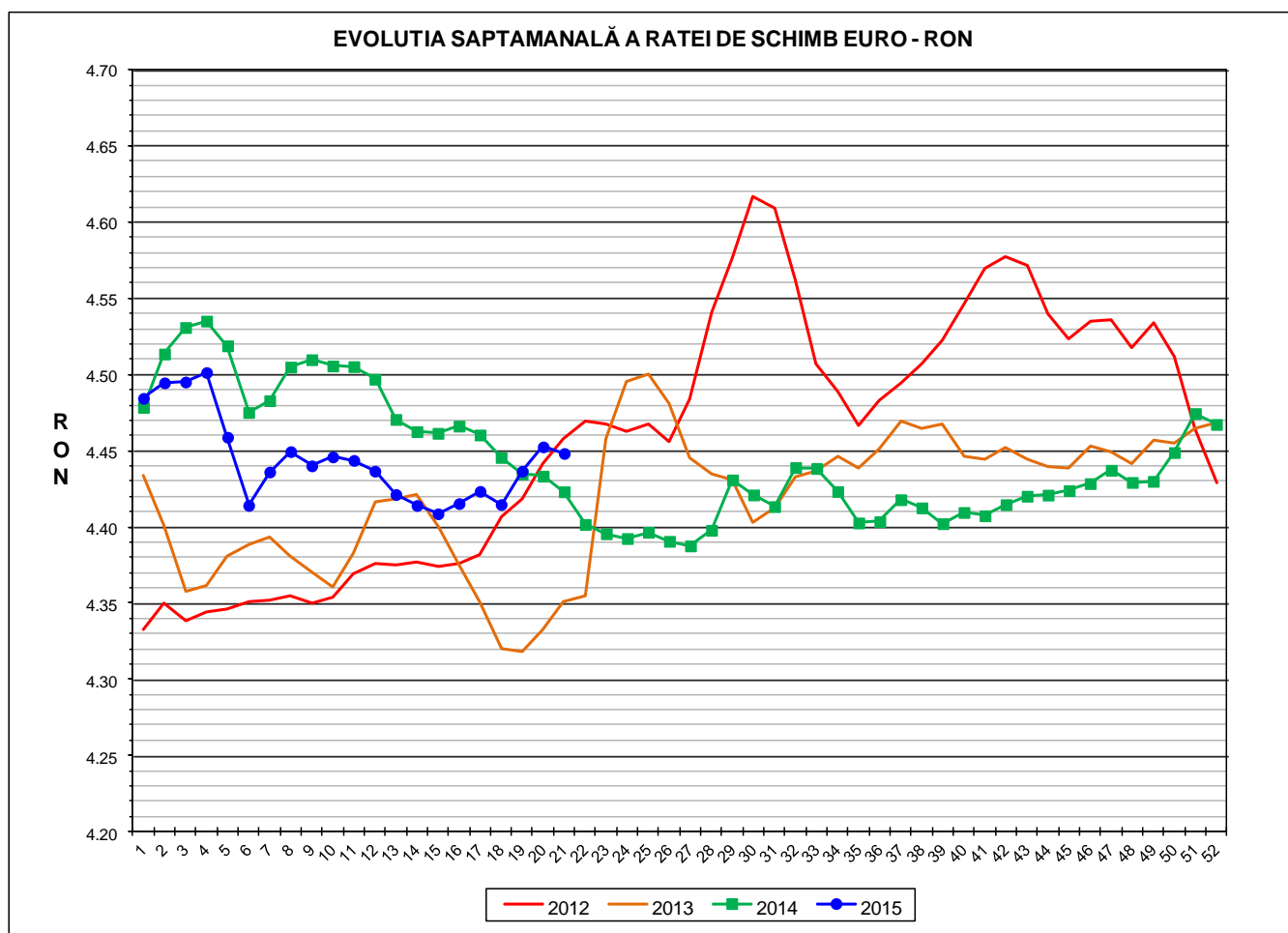
# Prețul de piață al porcilor la intrarea în abator

## Săptămâna 21 (18 – 24 mai 2015)

Prescurtări folosite: Sn = săptămâna numărul din anul calendaristic.

Sn / Sn-1 = variație săptămânală.

Variațiile săptămânale, cele față de săptămâna 1 sau anuale, sunt exprimate în %.



<b>RATA DE SCHIMB EURO - RON</b>			
<b>S21 2015</b>	<b>S21 / S20</b>	<b>S21 / S1</b>	<b>S21 2015 / S21 2014</b>
<b>1€ = 4.4483 RON</b>	<b>-0.10%</b>	<b>-0.81%</b>	<b>0.57%</b>



Situația porcilor tranzacționați care fac obiectul raportării prețurilor  
în săptămâna 18 - 24 mai 2015

Tip preț la intrarea în abator		Carcase cu greutatea caldă 60 - 120 kg			
		SEUROP		d.c. S+E	
		nr	% din total carcase clasificate	nr	% din total carcase clasificate
De bază pentru 56% carne macră	în carcasă	28,791	34.0%	26,435	31.3%
	în viu	10,511	12.4%	8,952	10.6%
Forfetar în viu		31,342	37.1%	29,439	34.8%
Total		70,644	83.5%	64,826	76.7%

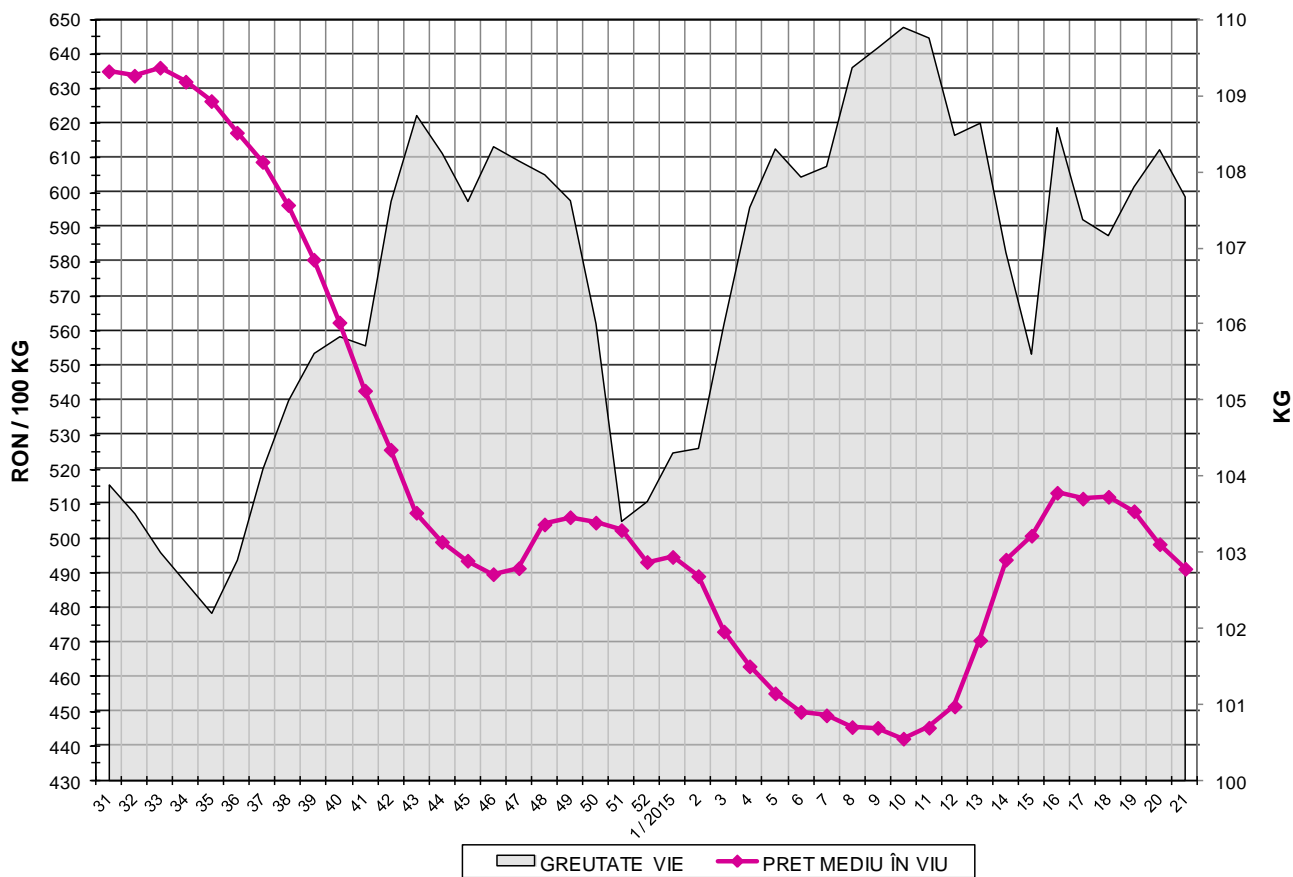
Carcase incluse în raportul național de prețuri pentru DG AGRI

Prețul de piață al porcilor  
în săptămâna 18 - 24 mai 2015

Clasa	% carne macră	Număr porci	% din total porci	Procent mediu carne macră	Greutate medie (kg)		Preț mediu (RON / 100 kg)	
					vie	carcasă caldă - 2%	viu	carcasă caldă - 2%
S	≥ 60	35,078	49.65	62.3	105.9	81.9	502.87	650.61
E	55 - 59.9	29,748	42.11	57.9	108.8	84.1	485.59	628.30
U	50 - 54.9	5,229	7.40	53.2	112.1	86.8	459.26	593.29
R	45 - 49.9	523	0.74	48.3	115.6	90.2	400.51	513.28
O	40 - 44.9	57	0.08	43.6	116.2	90.4	403.51	518.95
P	< 40	9	0.01	35.6	110.6	85.1	498.46	647.44
TOTAL		70,644	100.00	59.7	107.7	83.2	491.26	635.48



EVOLUTIA SAPTAMANALA A PRETULUI DE PIATA ÎN VIU AL PORCILOR LA INTRAREA ÎN ABATOR

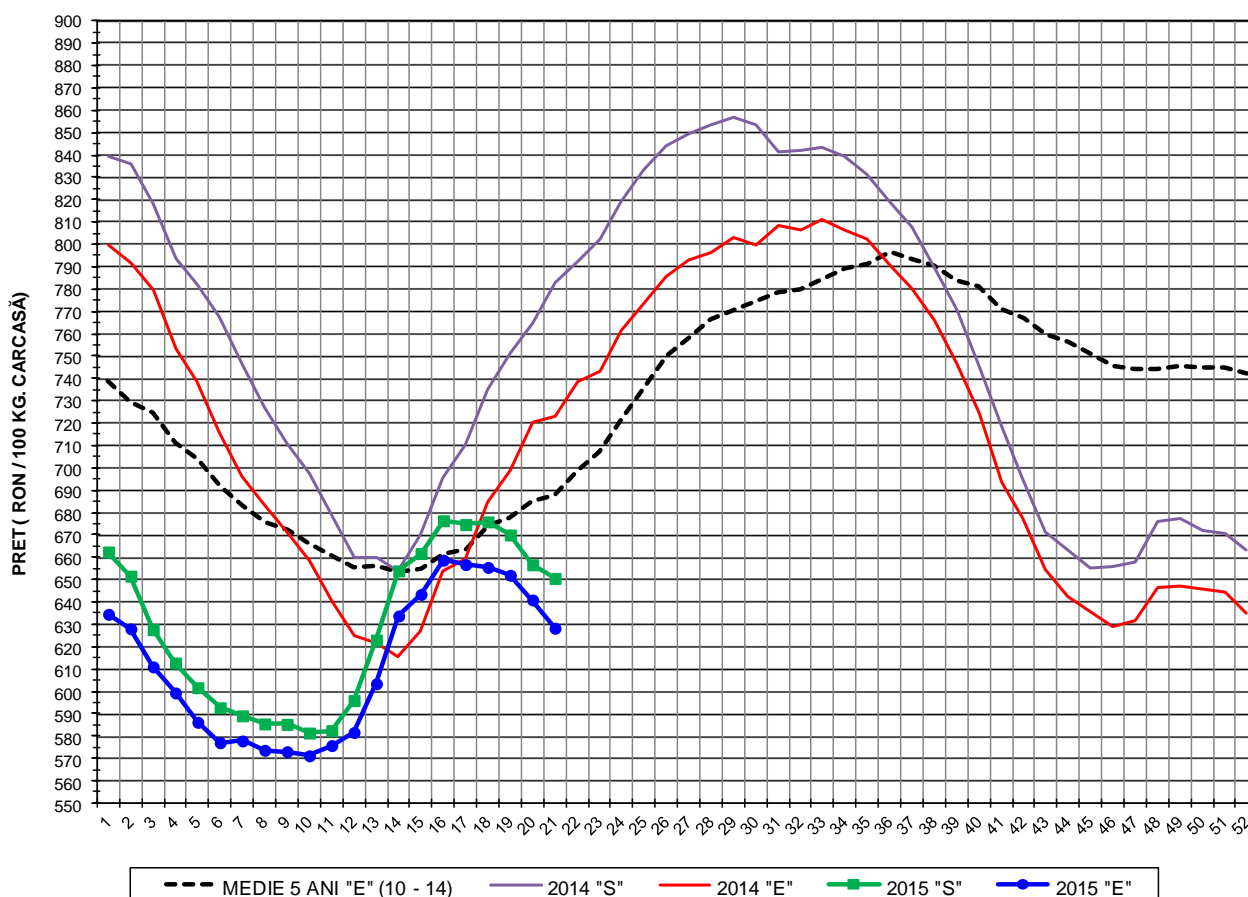


PREȚ ÎN VIU	
S21 2015	S21 / S20
RON 491.26	-1.43%

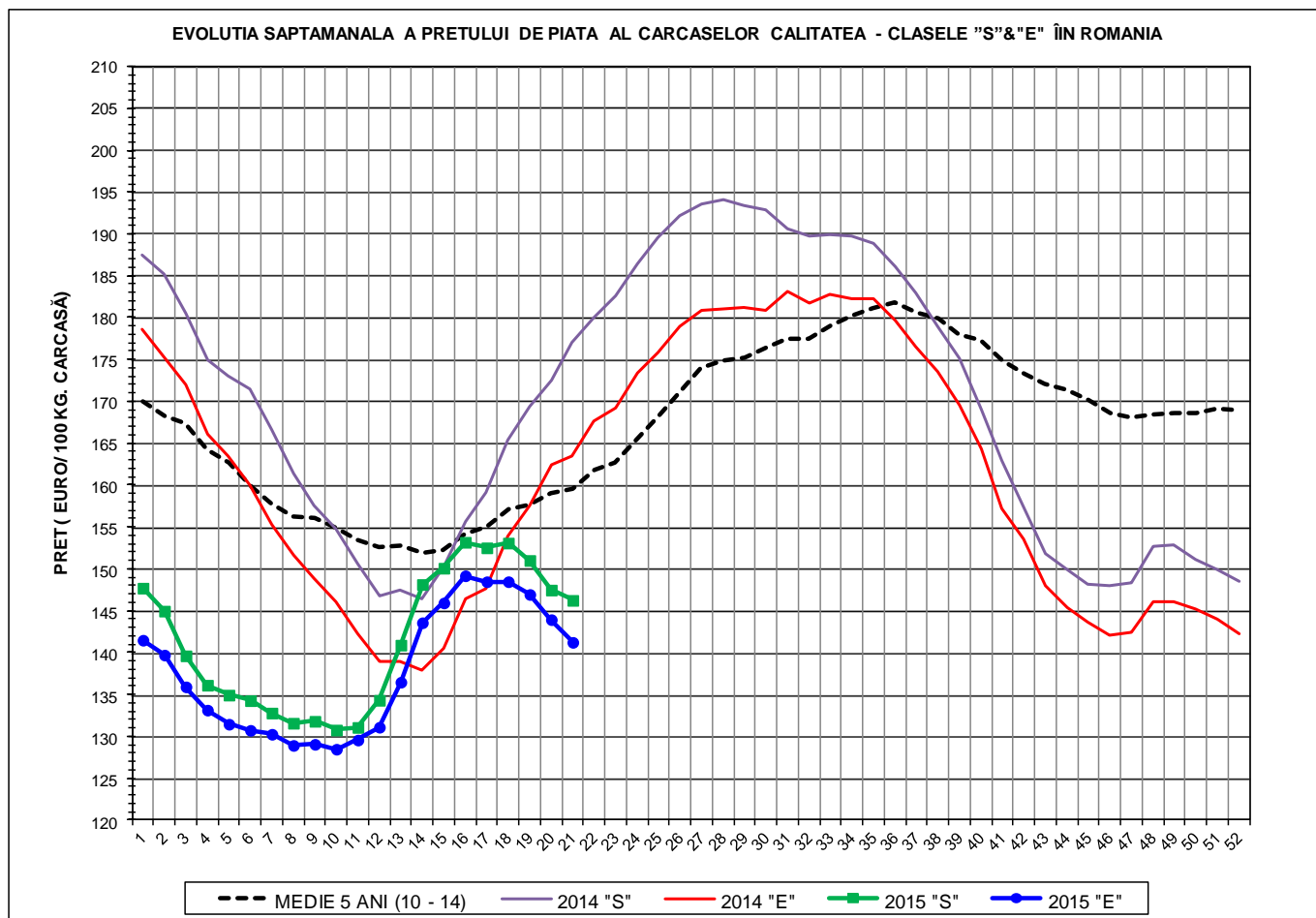
**PREȚUL PE PROCENT CARNE MACRĂ AL PORCILOR  
ÎN SĂPTĂMÂNA 18 - 24 MAI 2015**

% CARNE MACRĂ	NUMĂR PORCI	% CUMULATIV DIN TOTAL PORCI	GREUTATE (KG)		PREȚ MEDIU (RON/ 100 KG)	
			VIE	CARCASA CALDĂ - 2%	VIU	CARCASA CALDĂ - 2%
≥64	5,741	8.13	105.50	81.70	508.36	656.46
63	4,774	14.88	105.27	81.44	503.15	650.39
62	7,055	24.87	105.74	81.76	503.24	650.88
61	8,472	36.86	106.17	81.98	502.25	650.45
60	9,036	49.65	106.51	82.25	499.56	646.97
59	8,624	61.86	107.40	82.98	495.49	641.30
58	7,304	72.20	108.39	83.71	488.30	632.24
57	6,167	80.93	109.50	84.64	482.36	624.03
56	4,524	87.34	109.89	85.00	475.97	615.34
55	3,129	91.76	110.74	85.66	472.99	611.50
54	2,007	94.61	111.72	86.41	471.30	609.33
53	1,334	96.49	112.11	86.81	464.14	599.38
52	882	97.74	112.30	86.99	458.76	592.22
51	620	98.62	111.83	86.54	441.22	570.15
≤50	975	100.00	114.91	89.41	405.61	521.30
59.7	70,644	100.00	107.68	83.24	491.26	635.48

EVOLUTIA SAPTAMANALA A PRETULUI DE PIATA AL CARCASELOR - CLASELE "S" & "E" ÎN ROMANIA



PREȚ NAȚIONAL CARCASE CALITATEA STANDARD - CLASELE "S"&"E"					
CLASA	S21 2015	S21 / S20	S21/ S1	S21 2015 /S21 2014	S21 2015 /MEDIE 5 ANI
S	RON 650.61	-0.93%	-1.79%	-16.88%	-
E	RON 628.30	-1.98%	-0.98%	-13.14%	5.14%



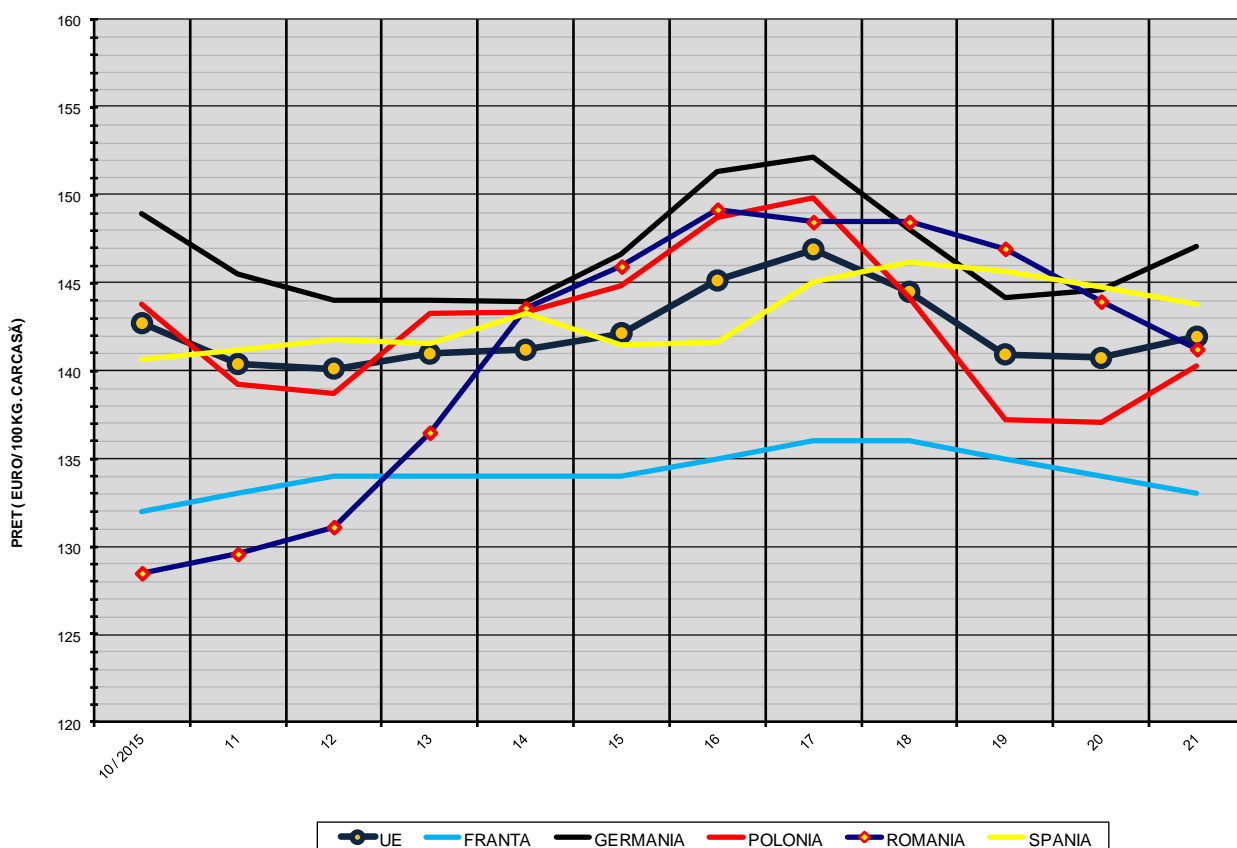
<b>PREȚ NAȚIONAL CARCASE CALITATEA STANDARD - CLASELE "S"&amp;"E"</b>					
<b>CLASA</b>	<b>S21 2015</b>	<b>S21 / S20</b>	<b>S21/ S1</b>	<b>S21 2015 /S21 2014</b>	<b>S21 2015 /MEDIE 5 ANI</b>
<b>S</b>	<b>€ 146.26</b>	<b>-0.83%</b>	<b>-0.99%</b>	<b>-17.35%</b>	<b>-</b>
<b>E</b>	<b>€ 141.25</b>	<b>-1.88%</b>	<b>-0.18%</b>	<b>-13.63%</b>	<b>-11.47%</b>



**% PREȚ DE PIAȚĂ ÎN ROMÂNIA ȘI ÎN UE28 vs PRAGUL DE REFERINȚĂ UE28**

SAPTAMANA	PREȚ (EUR)					% PREȚ vs PRAGUL DE REFERINȚĂ UE28 (150.939 EUR)				
	ROMÂNIA			UE28		ROMÂNIA			UE28	
	"S"	"E"	"S" + "E"	"S"	"E"	"S"	"E"	"S" + "E"	"S"	"E"
4 / 2015	136.13	133.15	134.77	132.78	129.19	90.19%	88.22%	89.29%	87.97%	85.59%
5	134.95	131.47	133.40	133.18	130.15	89.40%	87.10%	88.38%	88.24%	86.23%
6	134.28	130.74	132.76	134.49	132.54	88.96%	86.62%	87.96%	89.10%	87.81%
7	132.80	130.27	131.70	137.02	135.15	87.99%	86.31%	87.26%	90.78%	89.54%
8	131.59	128.94	130.42	140.72	139.26	87.18%	85.42%	86.41%	93.23%	92.26%
9	131.82	129.07	130.59	145.44	142.98	87.33%	85.51%	86.52%	96.36%	94.73%
10	130.78	128.48	129.74	146.26	142.72	86.64%	85.12%	85.96%	96.90%	94.56%
11	131.09	129.58	130.39	144.99	140.40	86.85%	85.85%	86.38%	96.06%	93.02%
12	134.32	131.11	132.84	144.77	140.14	88.99%	86.86%	88.01%	95.91%	92.84%
13	140.91	136.49	138.88	144.96	140.99	93.36%	90.43%	92.01%	96.04%	93.41%
14	148.15	143.59	146.07	145.28	141.21	98.15%	95.13%	96.77%	96.25%	93.55%
15	150.10	145.95	148.30	145.82	142.16	99.44%	96.70%	98.25%	96.61%	94.18%
16	153.20	149.19	151.47	148.21	145.15	101.50%	98.84%	100.35%	98.19%	96.17%
17	152.53	148.48	150.81	150.29	146.93	101.06%	98.37%	99.91%	99.57%	97.34%
18	153.10	148.49	151.23	149.17	144.51	101.43%	98.38%	100.19%	98.83%	95.74%
19	151.02	146.96	149.27	146.61	141.00	100.06%	97.36%	98.89%	97.13%	93.41%
20	147.49	143.96	145.82	146.12	140.75	97.72%	95.37%	96.61%	96.81%	93.25%
21	146.26	141.25	143.93	146.97	141.95	96.90%	93.58%	95.35%	97.37%	94.05%

EVOLUTIA SĂPTĂMÂNALĂ A PREȚULUI CLASA "E" ÎN UE ȘI ÎN CÂTEVA STATE MEMBRE



COMPARAȚII DE PREȚURI											
S21 2015 =	UE28	FR	DE	PL	RO	ES	RO vs UE28	RO vs FR	RO vs DE	RO vs PL	RO vs ES
	€ 141.95	€ 133.00	€ 147.07	€ 140.26	€ 141.25	€ 143.83	-€ 0.71 ( -0.5% )	€ 8.25 ( 6.2% )	-€ 5.82 ( -4.0% )	€ 0.99 ( 0.7% )	-€ 2.58 ( -1.8% )



PREȚUL CARCASELOR DIN CLASA "E" ÎN STATELE MEMBRE VERSUS PREȚUL UE  
ÎN SĂPTĂMÂNA 18 - 24 MAI 2015

