

# Prețul de piață al bovinelor la intrarea în abator

## Săptămâna 20 (11 – 17 mai 2015)

Prescurtări folosite: Sn = săptămâna numărul din anul calendaristic.

Sn / Sn-1 = variație săptămânală.

Variațiile săptămânale sau anuale sunt exprimate în %.

### SITUAȚIA CARCASELOR DE BOVINE CLASIFICATE ÎN FUNCȚIE DE PROVENIENȚA BOVINELOR SACRIFICATE ÎN SĂPTĂMÂNA 11 - 17 MAI 2015

PROVENIENȚĂ BOVINE		CARCASE CLASIFICATE:						PREȚ FEZABIL CATEGORIILE:					
		BOVINE CU VÂRSTA:				TOTAL		A, B, C, D, E, Z				V	
		DE 8 LUNI SAU MAI MULT (A, B, C, D, E, Z)		MAI MICĂ DE 8 LUNI (V)				TOATE CLASELE		CLASELE CONFORM REGULAMENTULUI (UE) NR. 148 /2014		TOATE CLASELE	
		SACRIFICATE		NUMĂR	%	NUMĂR	%	NUMĂR	%	NUMĂR	%	NUMĂR	%
CUMPĂRATE		2,144	61.6	18	0.5	2,162	62.1	2,025	58.2	686	19.7	14	0.4
FERME PROPRII ALE ABATOARELOR		184	5.3	2	0.1	186	5.3	182	5.2	63	1.8	2	0.1
PRESTĂRI SERVICII	PRODUCĂTORI	651	18.7	4	0.1	655	18.8	634	18.2	165	4.7	4	0.1
	COMERCIANȚI	464	13.3	12	0.3	476	13.7	461	13.3	129	3.7	10	0.3
TOTAL		3,443	99.0	36	1.0	3,479	100.0	3,302	94.9	1,043	30.0	30	0.9

**2,207** Carcase incluse în rapoartele naționale de prețuri de piață pentru carcasele de bovine cu vârsta de 8 luni sau mai mult  
**63.4%** din total carcase clasificate

**749** Carcase incluse în raportul național de prețuri de piață pentru Comisia Europeană  
**21.5%** din total carcase clasificate

**16** Carcase incluse în rapoartele naționale de prețuri de piață pentru carcasele de bovine cu vârsta mai mică de 8 luni (viței)  
**0.5%** din total carcase clasificate

Factor general de ajustare pentru cheltuielile de transport a prețurilor raportate: 0.11 RON/kg carcasă caldă-2%

Începând din săptămâna 40 / 2014, se calculează prețul mediu pentru carcasele de bovine cu vârsta de 8 luni sau mai mult care reflectă includerea tuturor categoriilor (Z, A, B, C, D, E) și a claselor de înregistrare a prețurilor pentru Comisia Europeană.

Prețul bovinelor din toate clasele de conformație și acoperire cu grăsime la intrarea în abator  
în săptămâna 11 - 17 mai 2015

Categoriea	Număr	Greutate în viu (kg)	Preț în viu (RON / 100 kg)	Greutate carcasă caldă-2% (kg)	Preț carcasă (RON / 100 kg)	Modificare preț vs săptămâna anterioară	
						În viu	Carcasă
"A" - TĂURAȘI	601	462.6	591.5	235.9	1160.1	-0.7%	0.4%
"B" - TAURI	214	492.5	586.7	253.2	1141.1	-3.9%	-4.2%
"C" - BOI	43	639.2	509.6	312.0	1044.0	4.8%	2.3%
"D" - VACI	957	479.0	425.1	226.4	899.3	-1.0%	-1.6%
"E" - VIȚELE	200	411.4	530.1	202.4	1077.6	-3.0%	-1.2%
"Z" - TINERET BOVIN	192	367.5	574.5	185.9	1135.7	2.9%	1.9%
A + B + C + D + E + Z	2,207	463.1	508.1	227.6	1034.0	2.7%	1.7%
"V" - VIȚEI	16	285.8	540.7	140.6	1099.1	-1.7%	-1.9%



**Raport prețuri de piață din România versus prețuri de piață comunitare  
conform punctului 1, articolul 1, Regulamentul (UE) 148/2014**

Săptămâna: 20

din: 11/05/14

până în: 17/05/14

CATEGORIA	CLASA	PREȚ MEDIU			PREȚ RO /PREȚ COMUNITAR (%)
		ROMANIA		UE	
		RON / 100 kg	€ / 100 kg	€ / 100 kg	
Z	U2	1292.00	290.17	414.22	-29.95
Z	U3	0.00	0.00	400.88	
Z	R2	1269.13	285.03	386.59	-26.27
Z	R3	1319.00	296.23	375.24	-21.06
Z	O2	1166.24	261.92	347.99	-24.73
Z	O3	1137.84	255.55	349.38	-26.86
<b>Z</b>		<b>1177.26</b>	<b>264.40</b>	<b>381.02</b>	<b>-30.61</b>
A	U2	1233.25	276.97	401.02	-30.93
A	U3	0.00	0.00	387.55	
A	R2	1200.22	269.55	370.18	-27.18
A	R3	1203.15	270.21	371.52	-27.27 *
A	O2	1173.16	263.48	335.77	-21.53 **
A	O3	1186.30	266.43	343.30	-22.39
<b>A</b>		<b>1178.01</b>	<b>264.57</b>	<b>372.47</b>	<b>-28.97</b>
B	R3	1116.34	250.72	336.38	-25.47
C	U2	0.00	0.00	446.69	
C	U3	0.00	0.00	446.08	
C	U4	0.00	0.00	458.18	
C	R3	1411.00	316.89	423.98	-25.26
C	R4	1212.75	272.37	446.67	-39.02
C	O3	1090.46	244.90	387.44	-36.79
C	O4	1411.00	316.89	423.41	-25.16
<b>C</b>		<b>1151.61</b>	<b>258.63</b>	<b>423.62</b>	<b>-38.95</b>
D	R3	965.10	216.75	360.30	-39.84
D	R4	939.38	210.97	343.56	-38.59
D	O2	950.13	213.39	282.87	-24.56 **
D	O3	949.17	213.17	305.73	-30.28 *
D	O4	947.20	212.73	320.70	-33.67
D	P2	877.91	197.17	243.86	-19.15
D	P3	874.12	196.32	283.34	-30.71
<b>D</b>		<b>915.45</b>	<b>205.60</b>	<b>302.13</b>	<b>-31.95</b>
E	U2	1143.00	256.70	452.78	-43.31
E	U3	0.00	0.00	431.39	
E	R2	1112.82	249.93	384.75	-35.04
E	R3	0.00	0.00	393.27	*
E	R4	0.00	0.00	430.84	
E	O2	1082.18	243.04	320.92	-24.27 **
E	O3	1111.01	249.52	352.34	-29.18
E	O4	1089.00	244.58	406.21	-39.79
<b>E</b>		<b>1090.42</b>	<b>244.89</b>	<b>401.09</b>	<b>-38.94</b>
<b>TOATE CATEGORIILE</b>		<b>1015.56</b>	<b>228.08</b>	<b>357.51</b>	<b>-36.20</b>

\* PREȚURILE PENTRU AR3, CR3, DO3 ȘI ER3 SUNT DE REFERINȚĂ ÎN UE

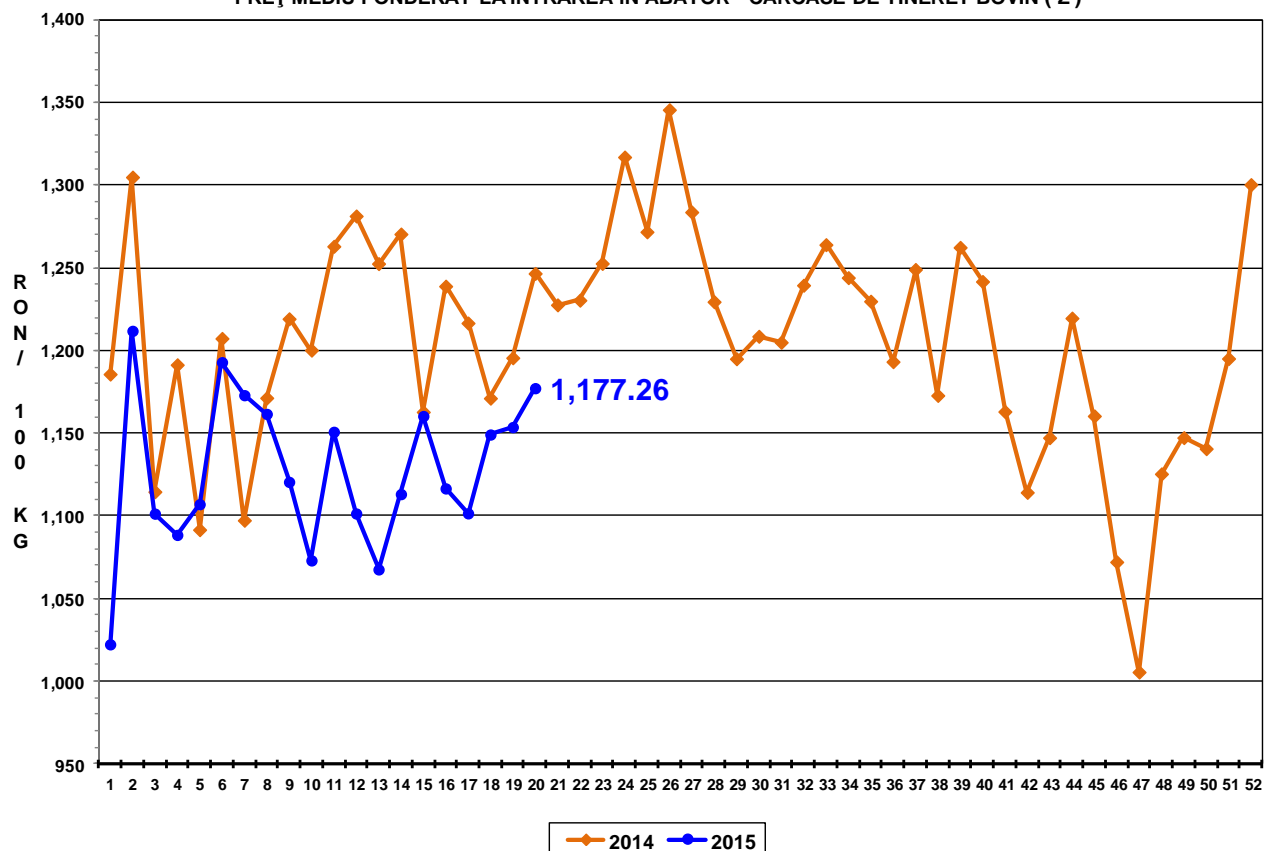
\*\* PREȚURILE PENTRU AO2, DO2 ȘI EO2 SUNT DE REFERINȚĂ ÎN ROMÂNIA

**CARCASE DE CARCASE DE BOVINE CU VÂRSTA DE 8 LUNI SAU MAI MULT LA INTRAREA ÎN ABATOR  
CONFORM REGULAMENTULUI (UE) NR. 148 /2014**

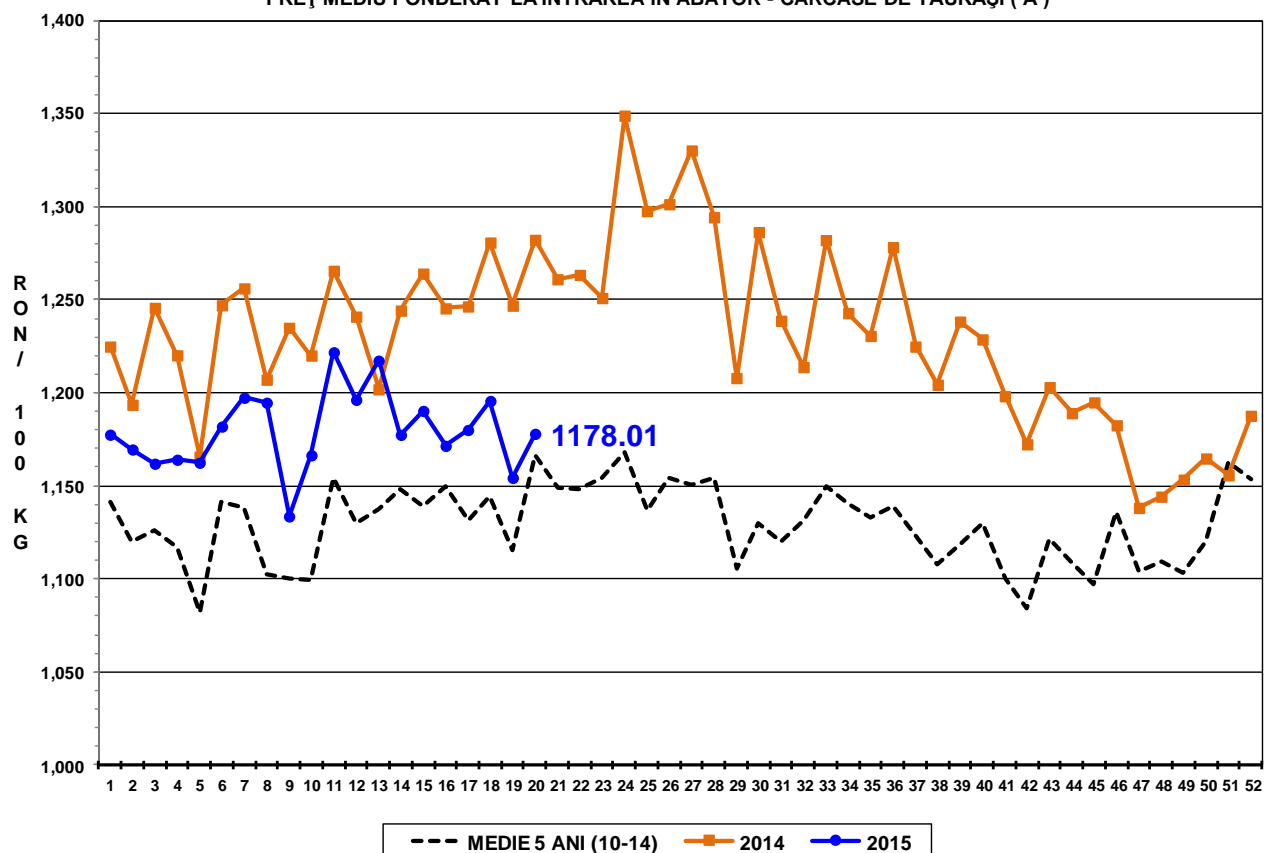
Cotații naționale (RON / 100 kg)	S20	S20 / S19	S20 2015 / S20 2014	S20 / Medie 5 ani (10 - 14)
Tineret bovin "Z"	1,177.26	2.04%	-5.57%	-
Tăurași "A"	1,178.01	2.05%	-8.13%	0.96%
Vaci "D"	915.45	-2.35%	-10.80%	-6.34%
Vițele "E"	1,090.42	-1.88%	-5.10%	2.52%
<b>MEDIE TOATE CATEGORIILE Z+A+B+C+D+E</b>	<b>1,015.56</b>	<b>-1.19%</b>	<b>-</b>	<b>-</b>

Prețuri medii europene (€ / 100 kg)	S20				S20 / S19				S20 2015 / S20 2014			
	Z	A	D	E	Z	A	D	E	Z	A	D	E
Uniunea Europeană	381.02	372.47	302.13	401.09	-0.12%	-0.51%	-0.10%	-0.23%	-6.17%	1.48%	2.58%	1.53%
Franța		373.65	334.73	417.56		0.13%	0.18%	0.07%		-2.89%	-5.03%	-3.68%
Germania		366.27	311.73	357.14		-1.05%	-0.95%	-0.37%		2.13%	7.67%	1.47%
Italia	456.51	403.79	252.12	453.59	-2.82%	-0.44%	-0.86%	0.22%	-6.26%	0.47%	1.69%	0.07%
Marea Britanie	414.51	416.63	331.99	449.22	15.24%	0.66%	1.51%	0.71%		11.42%	13.96%	9.20%
Olanda		340.43	296.40	291.95		-1.87%	0.07%	4.56%		-0.47%	4.76%	4.60%
Polonia	308.63	316.15	263.96	300.51	3.98%	0.41%	-0.90%	-1.24%	7.16%	7.42%	3.66%	2.20%
România	264.39	264.56	205.60	244.89	1.67%	1.69%	-2.70%	-2.23%	-5.97%	-8.52%	-11.18%	-5.51%
Ungaria		259.47	196.23	204.54		2.10%	-0.82%	-3.91%		-1.55%	4.81%	35.64%

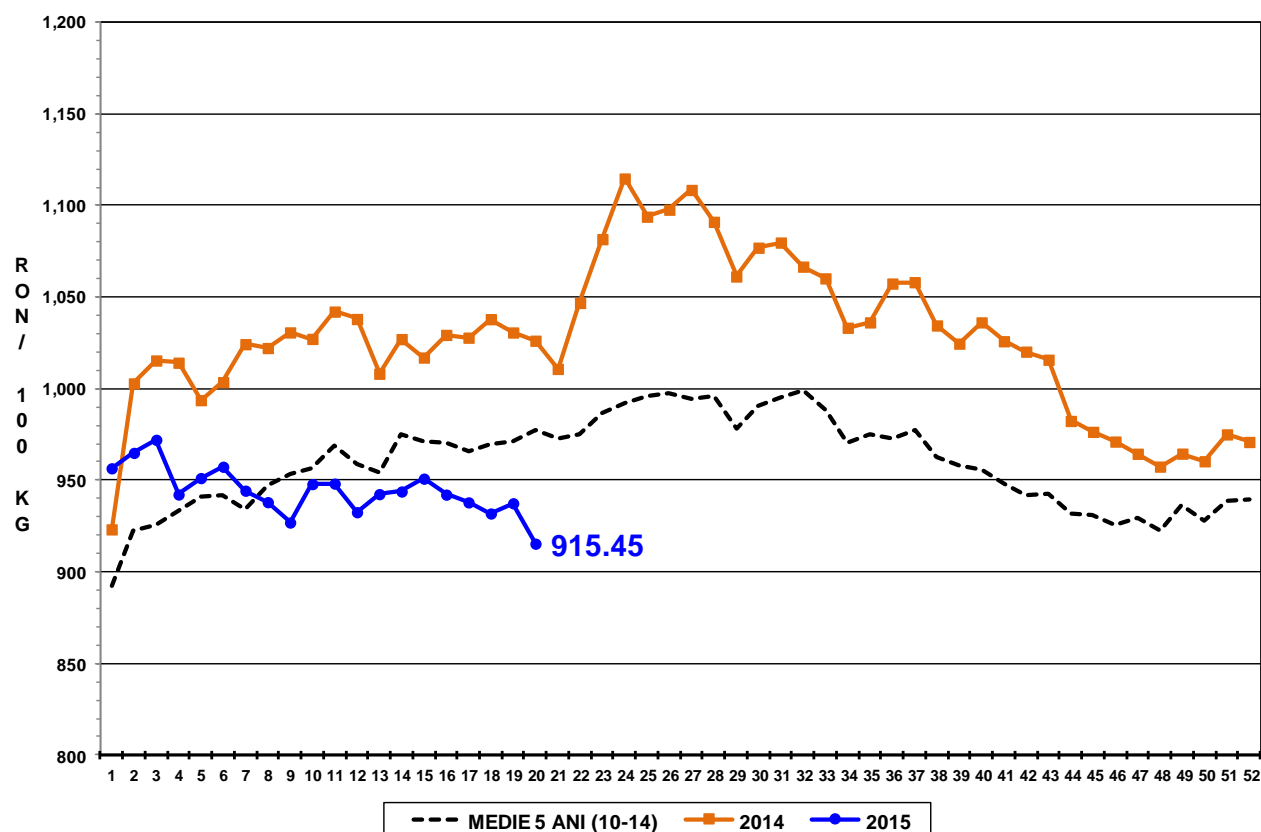
PREȚ MEDIU PONDERAT LA INTRAREA ÎN ABATOR - CARCASE DE TINERET BOVIN ( Z )



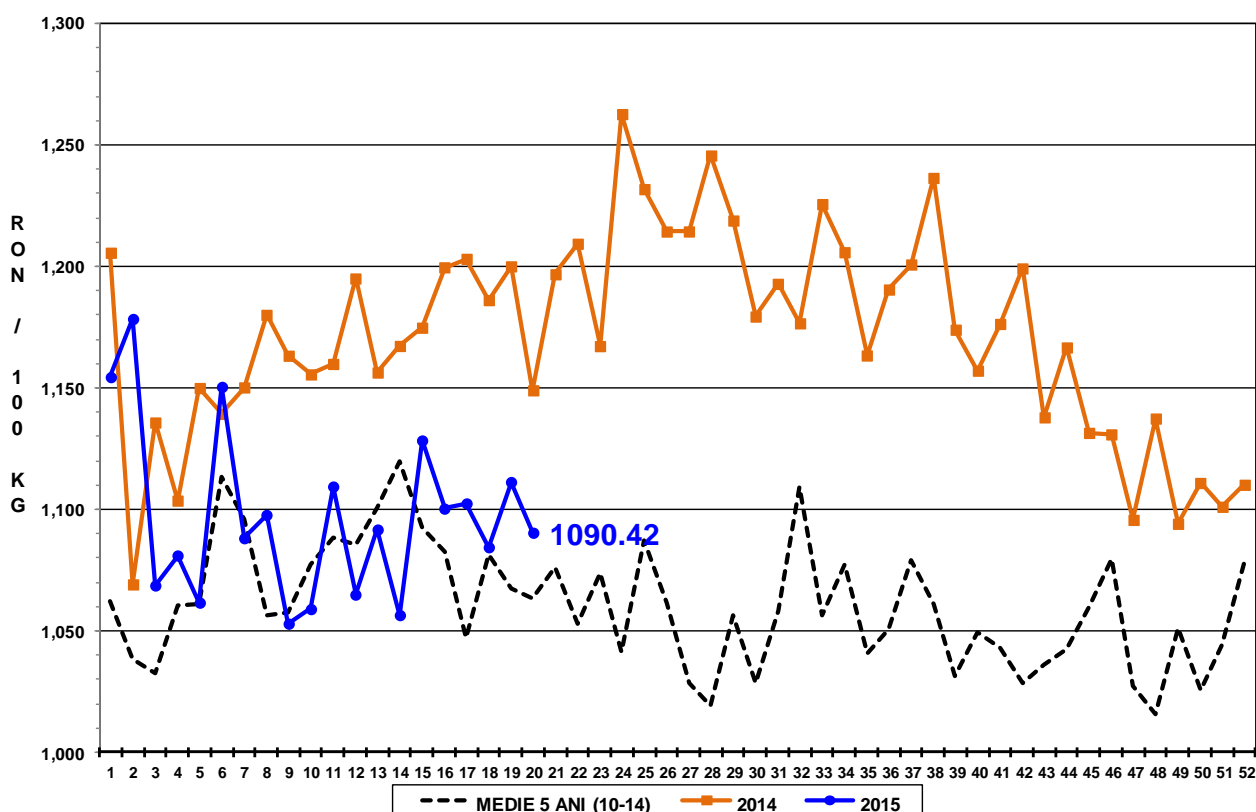
PREȚ MEDIU PONDERAT LA INTRAREA ÎN ABATOR - CARCASE DE TĂURAȘI ( A )



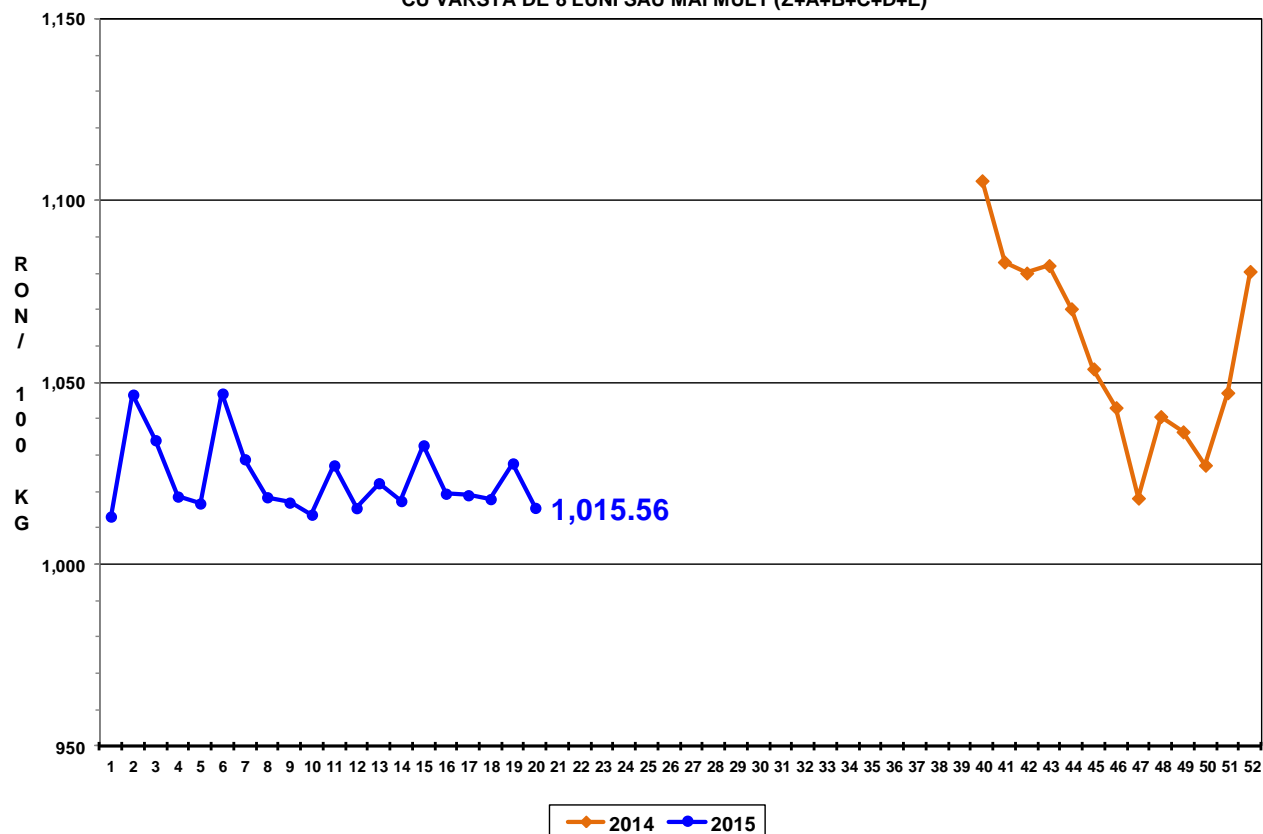
### PREȚ MEDIU PONDERAT LA INTRAREA ÎN ABATOR - CARCASE DE VACI ( D )



### PREȚ MEDIU PONDERAT LA INTRAREA ÎN ABATOR - CARCASE DE VIȚELE ( E )



PREȚ MEDIU PONDERAT LA INTRAREA ÎN ABATOR - CARCASE DE BOVINE  
CU VÂRSTA DE 8 LUNI SAU MAI MULT (Z+A+B+C+D+E)





Raport național prețuri de piață carcase de bovine cu vârsta de 8 luni sau mai mult, la intrarea în abator conform grilei UE

Săptămâna: 20

din: 11/05/14

până în 17/05/14

"A"- CARCASE DE MASculi NECASTRATI CU VÂRSTA CUPRINSĂ ÎNTE 12 LUNI ȘI MAI PUȚIN DE 24 DE LUNI (TĂURAȘI)								
CONFORMAȚIE	PREȚ MEDIU (RON / 100 kg )					TOTAL		
	GRĂSIME					NUMĂR CARCASE	GREUTATE MEDIE	PREȚ MEDIU (RON / 100 kg )
	1	2	3	4	5			
E	0.0	0.0	0.0	0.0	0.0	0	0.0	0.0
U	1314.5	1233.3	0.0	0.0	0.0	8	376.0	1265.4
R	1214.4	1200.2	1203.1	0.0	0.0	70	300.9	1205.7
O	1142.2	1173.2	1186.3	0.0	0.0	314	249.0	1161.6
P	1120.6	1146.0	0.0	0.0	0.0	209	189.0	1124.8
<b>TOTAL</b>	<b>1142.6</b>	<b>1176.6</b>	<b>1192.7</b>	<b>0.0</b>	<b>0.0</b>	<b>601</b>	<b>235.9</b>	<b>1160.1</b>

"B"- CARCASE DE MASculi NECASTRATI CU VÂRSTA DE 24 DE LUNI ȘI MAI MULT (TAURI)								
CONFORMAȚIE	PREȚ MEDIU (RON / 100 kg )					TOTAL		
	GRĂSIME					NUMĂR CARCASE	GREUTATE MEDIE	PREȚ MEDIU (RON / 100 kg )
	1	2	3	4	5			
E	0.0	0.0	0.0	0.0	0.0	0	0.0	0.0
U	1130.3	1203.7	0.0	0.0	0.0	5	454.8	1177.6
R	1150.4	1236.2	1116.3	0.0	0.0	24	351.4	1191.0
O	1146.2	1182.2	1148.9	0.0	0.0	110	266.2	1163.9
P	1058.8	1057.2	0.0	0.0	0.0	75	189.4	1058.3
<b>TOTAL</b>	<b>1112.8</b>	<b>1171.2</b>	<b>1139.1</b>	<b>0.0</b>	<b>0.0</b>	<b>214</b>	<b>253.2</b>	<b>1141.1</b>

"C"- CARCASE DE MASculi CASTRAȚI CU VÂRSTA DE 12 LUNI ȘI MAI MULT (BOI)								
CONFORMAȚIE	PREȚ MEDIU (RON / 100 kg )					TOTAL		
	GRĂSIME					NUMĂR CARCASE	GREUTATE MEDIE	PREȚ MEDIU (RON / 100 kg )
	1	2	3	4	5			
E	0.0	0.0	0.0	0.0	0.0	0	0.0	0.0
U	0.0	0.0	0.0	0.0	0.0	0	0.0	0.0
R	0.0	0.0	1411.0	1212.8	0.0	5	394.7	1290.1
O	945.0	969.5	1090.5	1411.0	0.0	20	323.0	994.5
P	884.5	1051.8	1108.0	0.0	0.0	18	276.8	1010.8
<b>TOTAL</b>	<b>924.2</b>	<b>1010.6</b>	<b>1190.7</b>	<b>1254.0</b>	<b>0.0</b>	<b>43</b>	<b>312.0</b>	<b>1044.0</b>

"D"- CARCASE DE FEMELE CARE AU FĂTAT (VACI)								
CONFORMAȚIE	PREȚ MEDIU (RON / 100 kg )					TOTAL		
	GRĂSIME					NUMĂR CARCASE	GREUTATE MEDIE	PREȚ MEDIU (RON / 100 kg )
	1	2	3	4	5			
E	0.0	0.0	0.0	0.0	0.0	0	0.0	0.0
U	0.0	0.0	1030.0	1009.0	0.0	2	360.7	1021.0
R	810.0	1029.7	965.1	939.4	0.0	17	355.8	966.3
O	923.7	950.1	949.2	947.2	0.0	289	274.5	942.9
P	864.8	877.9	874.1	0.0	0.0	649	201.2	869.0
<b>TOTAL</b>	<b>875.7</b>	<b>911.4</b>	<b>941.3</b>	<b>950.1</b>	<b>0.0</b>	<b>957</b>	<b>226.4</b>	<b>899.3</b>

"E"- CARCASE ALE ALTOR BOVINE FEMELE CU VÂRSTA DE 12 LUNI ȘI MAI MULT (VITELE)								
CONFORMAȚIE	PREȚ MEDIU (RON / 100 kg )					TOTAL		
	GRĂSIME					NUMĂR CARCASE	GREUTATE MEDIE	PREȚ MEDIU (RON / 100 kg )
	1	2	3	4	5			
E	0.0	0.0	0.0	0.0	0.0	0	0.0	0.0
U	0.0	1143.0	0.0	0.0	1261.0	2	294.2	1227.3
R	1130.0	1112.8	0.0	0.0	0.0	4	243.8	1117.1
O	1112.4	1082.2	1111.0	1089.0	0.0	91	231.7	1096.8
P	1046.6	1017.2	1211.6	0.0	0.0	103	173.1	1047.7
<b>TOTAL</b>	<b>1069.3</b>	<b>1064.3</b>	<b>1129.8</b>	<b>1089.0</b>	<b>1261.0</b>	<b>200</b>	<b>202.4</b>	<b>1077.6</b>

"Z"- CARCASE DE BOVINE CU VÂRSTA CUPRINSĂ ÎNTE 8 LUNI ȘI MAI PUȚIN DE 12 LUNI (TINERET BOVIN)								
CONFORMAȚIE	PREȚ MEDIU (RON / 100 kg )					TOTAL		
	GRĂSIME					NUMĂR CARCASE	GREUTATE MEDIE	PREȚ MEDIU (RON / 100 kg )
	1	2	3	4	5			
E	0.0	0.0	0.0	0.0	0.0	0	0.0	0.0
U	1283.1	1292.0	0.0	0.0	0.0	4	349.1	1285.5
R	1264.1	1269.1	1319.0	0.0	0.0	10	277.2	1272.1
O	1138.9	1166.2	1137.8	0.0	0.0	76	218.3	1150.6
P	1069.8	1141.0	0.0	0.0	0.0	102	146.4	1079.8
<b>TOTAL</b>	<b>1116.7</b>	<b>1171.8</b>	<b>1164.8</b>	<b>0.0</b>	<b>0.0</b>	<b>192</b>	<b>185.9</b>	<b>1135.7</b>

TOATE CATEGORIILE								
CONFORMAȚIE	PREȚ MEDIU (RON / 100 kg )					TOTAL		
	GRĂSIME					NUMĂR CARCASE	GREUTATE MEDIE	PREȚ MEDIU (RON / 100 kg )
	1	2	3	4	5			
E	0.0	0.0	0.0	0.0	0.0	0	0.0	0.0
U	1254.5	1223.9	1030.0	1009.0	1261.0	21	380.4	1219.1
R	1195.8	1196.8	1119.0	1107.5	0.0	130	317.4	1174.0
O	1078.1	1096.8	1024.3	994.0	0.0	900	256.6	1075.4
P	961.8	949.0	958.6	0.0	0.0	1156	192.1	958.3
<b>TOTAL</b>	<b>1014.2</b>	<b>1061.5</b>	<b>1032.1</b>	<b>1029.2</b>	<b>1261.0</b>	<b>2207</b>	<b>227.6</b>	<b>1034.0</b>