



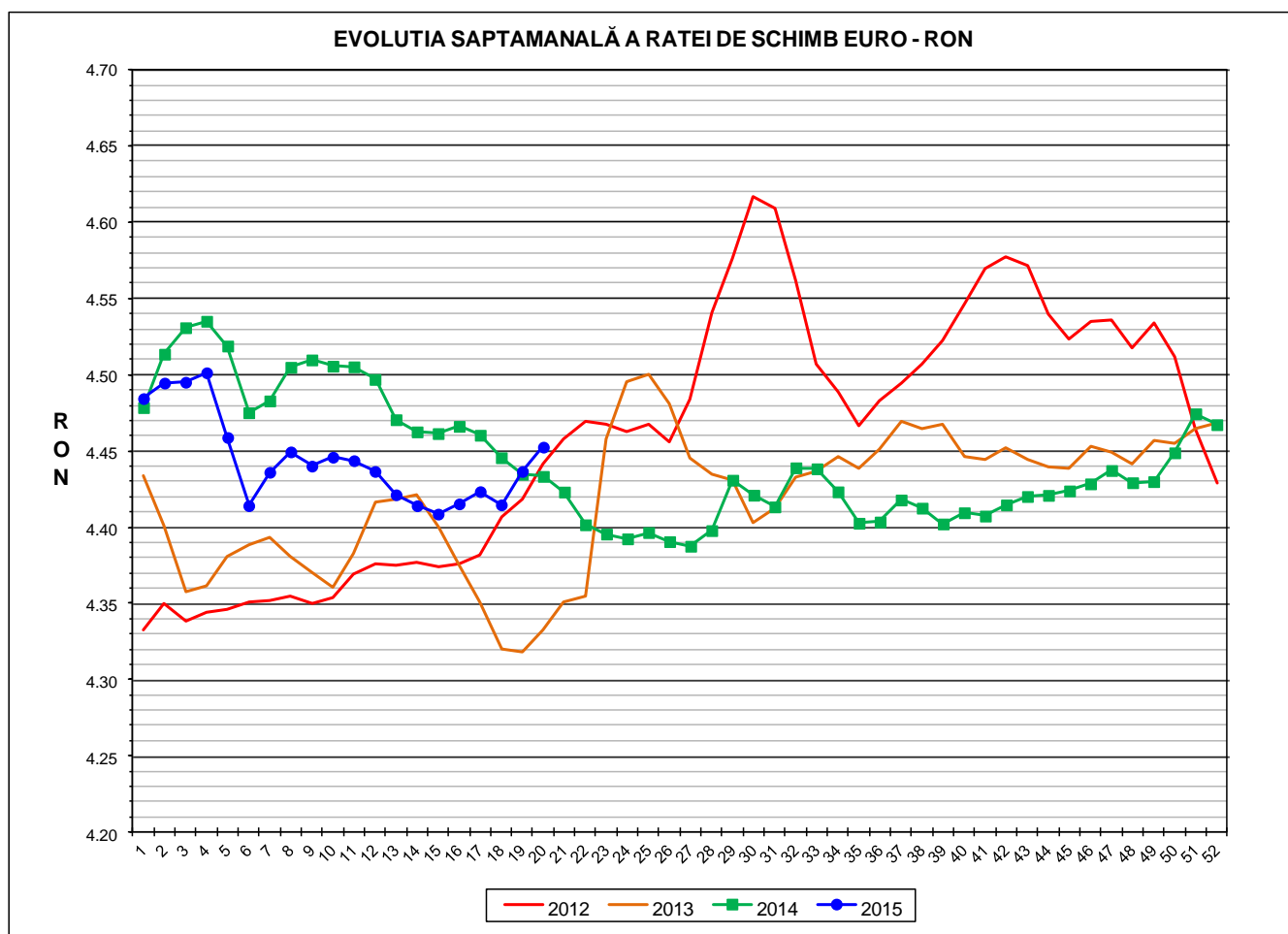
# Prețul de piață al porcilor la intrarea în abator

## Săptămâna 20 (11 – 17 mai 2015)

Prescurtări folosite: Sn = săptămâna numărul din anul calendaristic.

Sn / Sn-1 = variație săptămânală.

Variațiile săptămânale, cele față de săptămâna 1 sau anuale, sunt exprimate în %.



<b>RATA DE SCHIMB EURO - RON</b>			
<b>S20 2015</b>	<b>S20 / S19</b>	<b>S20 / S1</b>	<b>S20 2015 / S20 2014</b>
<b>1€ = 4.4526 RON</b>	<b>0.36%</b>	<b>-0.71%</b>	<b>0.43%</b>

Situația porcilor tranzacționați care fac obiectul raportării prețurilor  
în săptămâna 11 - 17 mai 2015

Tip preț la intrarea în abator		Carcase cu greutatea caldă 60 - 120 kg			
		SEUROP		d.c. S+E	
		nr	% din total carcase clasificate	nr	% din total carcase clasificate
De bază pentru 56% carne macră	în carcasă	28,944	37.6%	26,465	34.4%
	în viu	7,230	9.4%	6,195	8.1%
Forfetar în viu		26,302	34.2%	24,899	32.4%
Total		62,476	81.2%	57,559	74.8%

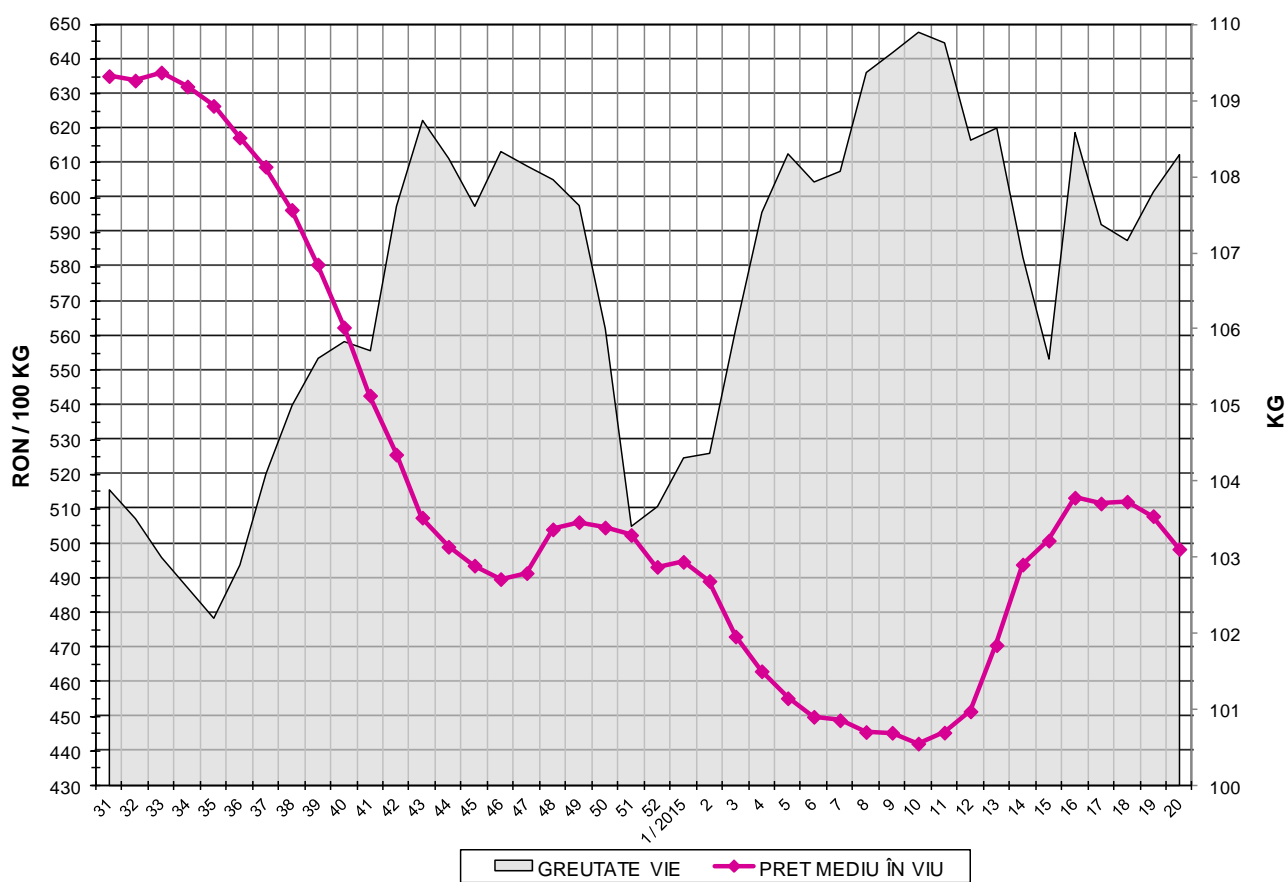
Carcase incluse în raportul național de prețuri pentru DG AGRI

Prețul de piață al porcilor  
în săptămâna 11 - 17 mai 2015

Clasa	% carne macră	Număr porci	% din total porci	Procent mediu carne macră	Greutate medie (kg)		Preț mediu (RON / 100 kg)	
					vie	carcasă caldă - 2%	viu	carcasă caldă - 2%
S	≥ 60	30,788	49.28	62.2	106.7	82.4	506.93	656.72
E	55 - 59.9	26,771	42.85	58.0	109.3	84.5	495.32	640.98
U	50 - 54.9	4,438	7.10	53.3	112.6	87.4	469.29	604.91
R	45 - 49.9	441	0.71	48.3	114.2	88.8	414.17	532.25
O	40 - 44.9	35	0.06	42.6	117.7	92.3	414.14	528.54
P	< 40	3	0.00	39.3	131.2	101.9	468.57	603.07
TOTAL		62,476	100.00	59.6	108.3	83.7	498.38	645.05



EVOLUTIA SAPTAMANALA A PRETULUI DE PIATA ÎN VIU AL PORCILOR LA INTRAREA ÎN ABATOR

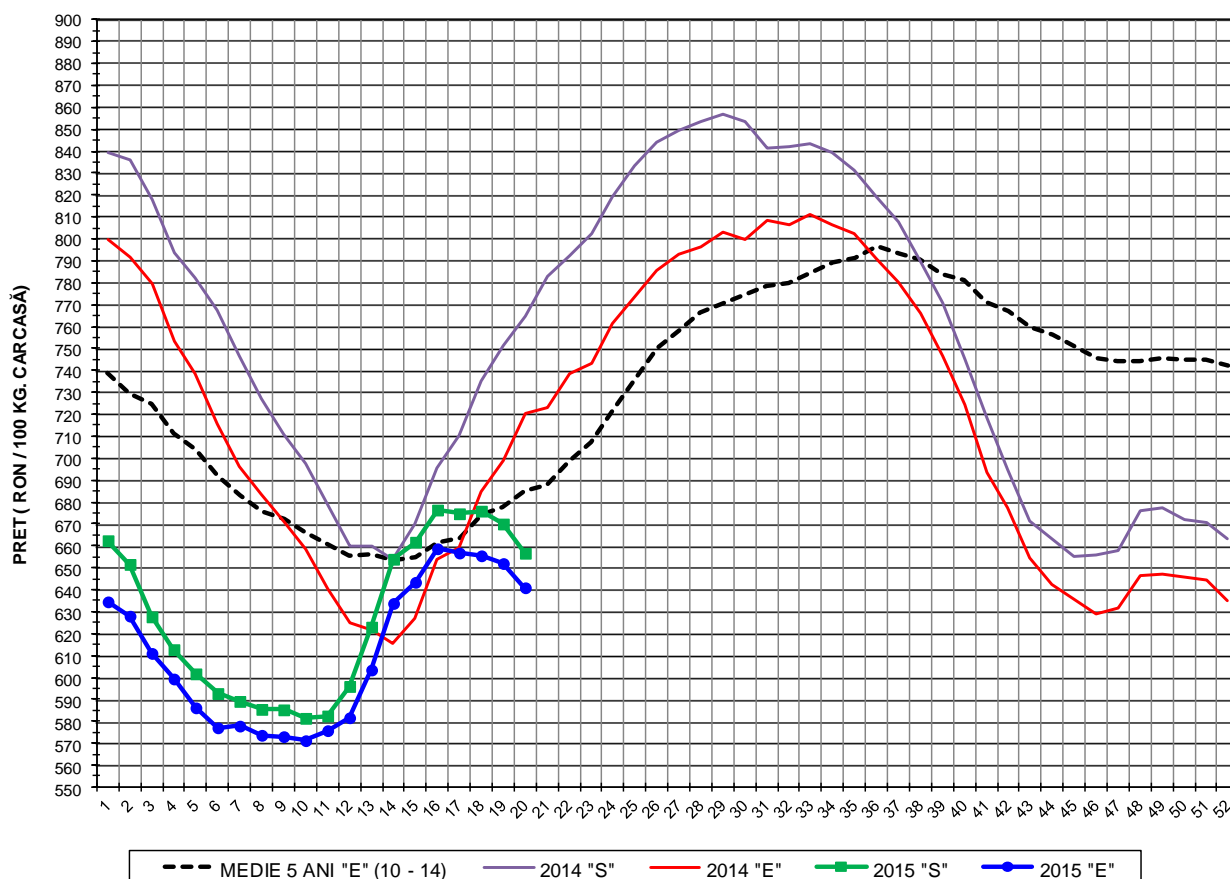


PREȚ ÎN VIU	
S20 2015	S20 / S19
RON 498.38	-1.88%

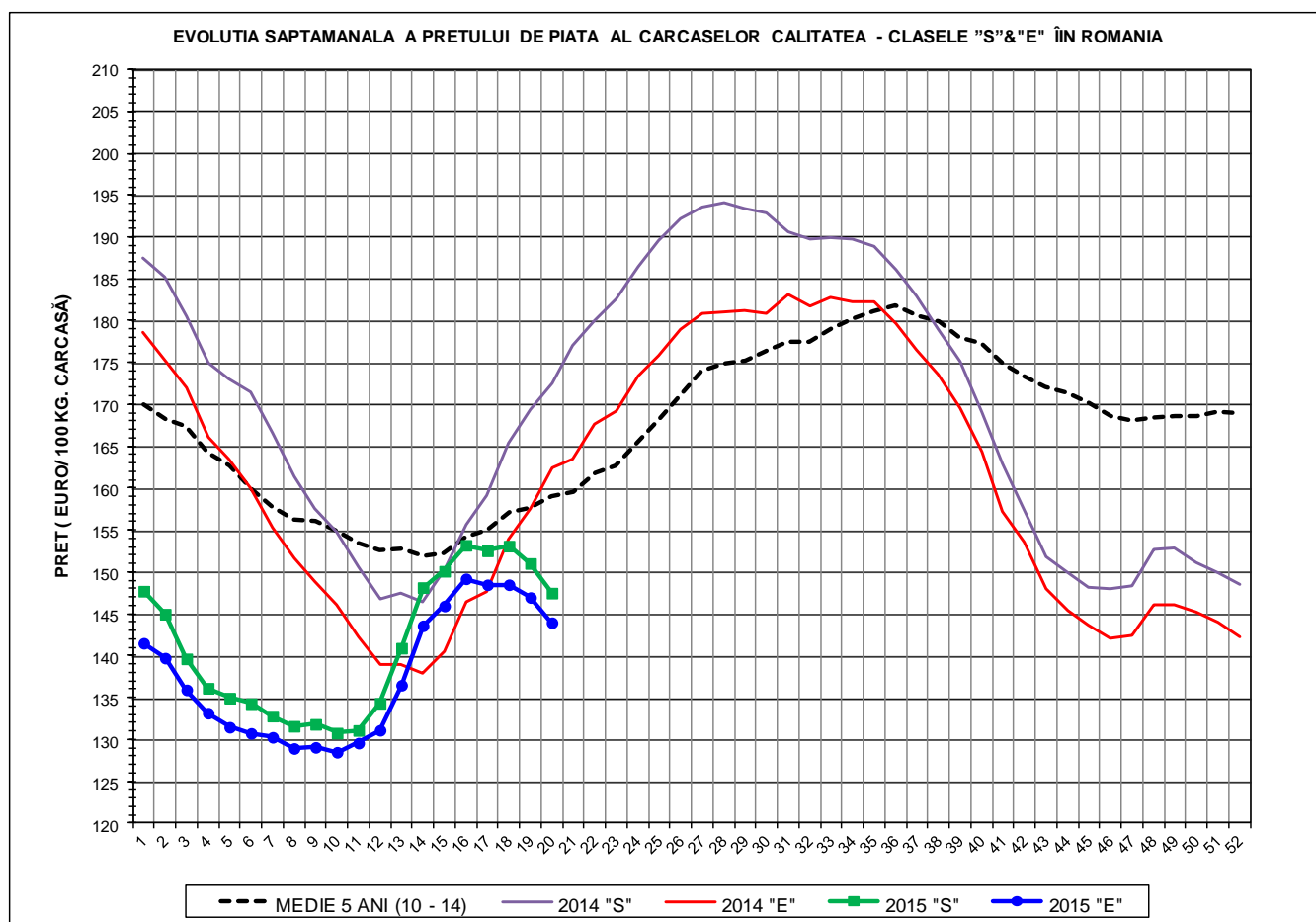
**PREȚUL PE PROCENT CARNE MACRĂ AL PORCILOR  
ÎN SĂPTĂMÂNA 11 - 17 MAI 2015**

% CARNE MACRĂ	NUMĂR PORCI	% CUMULATIV DIN TOTAL PORCI	GREUTATE (KG)		PREȚ MEDIU (RON/ 100 KG)	
			VIE	CARCASA CALDĂ - 2%	VIU	CARCASA CALDĂ - 2%
≥64	4,600	7.36	106.46	82.15	501.48	649.93
63	4,116	13.95	105.99	81.80	506.33	656.02
62	6,254	23.96	106.10	81.90	507.59	657.61
61	7,631	36.18	106.97	82.54	509.66	660.47
60	8,187	49.28	107.32	82.89	507.21	656.70
59	7,793	61.75	108.43	83.81	503.98	652.07
58	6,764	72.58	109.05	84.27	498.45	644.97
57	5,556	81.47	109.55	84.61	491.80	636.71
56	3,986	87.85	110.36	85.25	486.46	629.74
55	2,672	92.13	110.66	85.58	483.22	624.86
54	1,784	94.99	112.25	87.10	481.12	620.02
53	1,133	96.80	112.85	87.55	474.68	611.84
52	742	97.99	113.46	88.02	466.95	601.94
51	466	98.73	112.10	86.77	452.07	584.03
≤50	792	100.00	113.70	88.47	414.16	532.27
59.6	62,476	100.00	108.30	83.67	498.38	645.05

EVOLUTIA SAPTAMANALA A PRETULUI DE PIATA AL CARCASELOR - CLASELE "S" & "E" ÎN ROMANIA



PREȚ NAȚIONAL CARCASE CALITATEA STANDARD - CLASELE "S"&"E"					
CLASA	S20 2015	S20 / S19	S20/ S1	S20 2015 /S20 2014	S20 2015 /MEDIE 5 ANI
S	RON 656.72	-1.99%	-0.86%	-14.15%	-
E	RON 640.98	-1.69%	1.01%	-11.01%	5.17%



<b>PREȚ NAȚIONAL CARCASE CALITATEA STANDARD - CLASELE "S"&amp;"E"</b>					
<b>CLASA</b>	<b>S20 2015</b>	<b>S20 / S19</b>	<b>S20/ S1</b>	<b>S20 2015 /S20 2014</b>	<b>S20 2015 /MEDIE 5 ANI</b>
<b>S</b>	<b>€ 147.49</b>	<b>-2.34%</b>	<b>-0.15%</b>	<b>-14.52%</b>	<b>-</b>
<b>E</b>	<b>€ 143.96</b>	<b>-2.05%</b>	<b>1.74%</b>	<b>-11.40%</b>	<b>-9.46%</b>

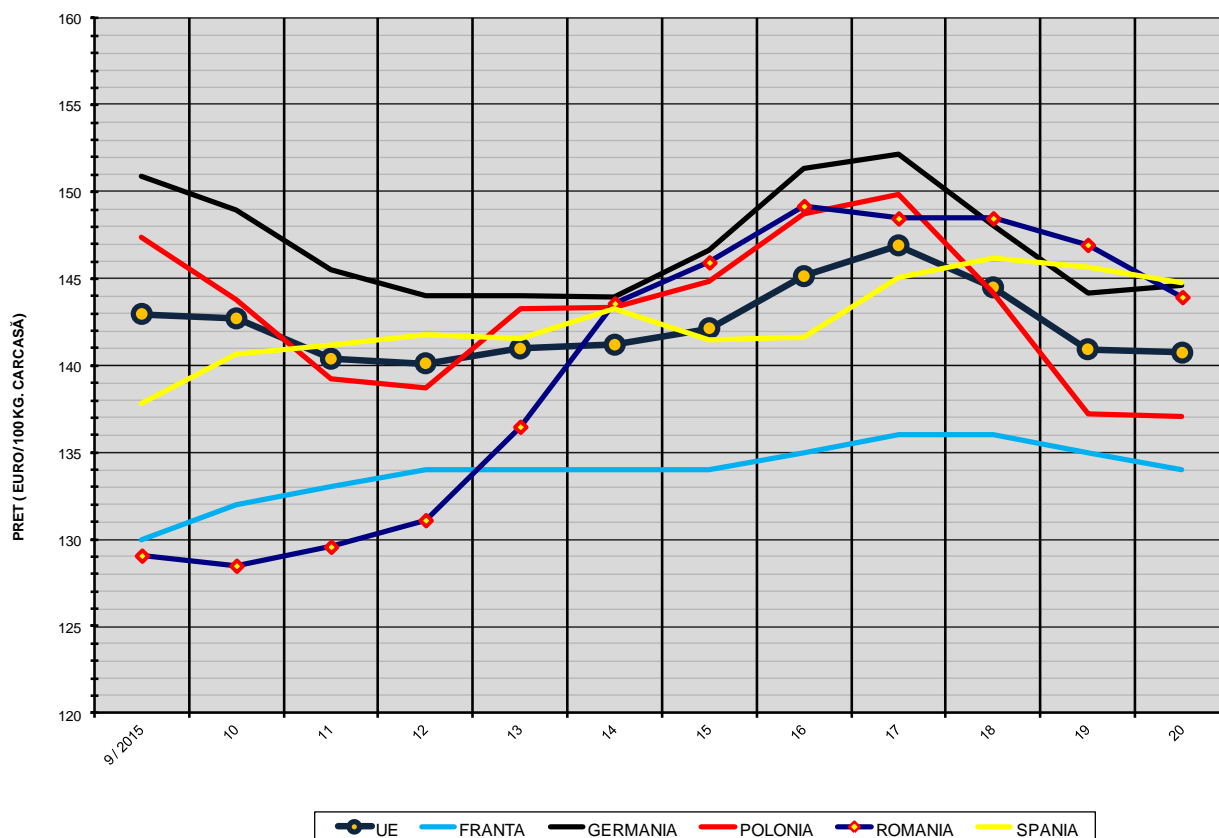


**% PREȚ DE PIAȚĂ ÎN ROMÂNIA ȘI ÎN UE28 vs PRAGUL DE REFERINȚĂ UE28**

SAPTAMANA	PREȚ (EUR)					% PREȚ vs PRAGUL DE REFERINȚĂ UE28 (150.939 EUR)				
	ROMÂNIA			UE28		ROMÂNIA			UE28	
	"S"	"E"	"S" + "E"	"S"	"E"	"S"	"E"	"S" + "E"	"S"	"E"
3 / 2015	139.64	135.93	137.97	133.17	129.42	92.51%	90.06%	91.41%	88.23%	85.74%
4	136.13	133.15	134.77	132.78	129.19	90.19%	88.22%	89.29%	87.97%	85.59%
5	134.95	131.47	133.40	133.18	130.15	89.40%	87.10%	88.38%	88.24%	86.23%
6	134.28	130.74	132.76	134.49	132.54	88.96%	86.62%	87.96%	89.10%	87.81%
7	132.80	130.27	131.70	137.02	135.15	87.99%	86.31%	87.26%	90.78%	89.54%
8	131.59	128.94	130.42	140.72	139.26	87.18%	85.42%	86.41%	93.23%	92.26%
9	131.82	129.07	130.59	145.44	142.98	87.33%	85.51%	86.52%	96.36%	94.73%
10	130.78	128.48	129.74	146.26	142.72	86.64%	85.12%	85.96%	96.90%	94.56%
11	131.09	129.58	130.39	144.99	140.40	86.85%	85.85%	86.38%	96.06%	93.02%
12	134.32	131.11	132.84	144.77	140.14	88.99%	86.86%	88.01%	95.91%	92.84%
13	140.91	136.49	138.88	144.96	140.99	93.36%	90.43%	92.01%	96.04%	93.41%
14	148.15	143.59	146.07	145.28	141.21	98.15%	95.13%	96.77%	96.25%	93.55%
15	150.10	145.95	148.30	145.82	142.16	99.44%	96.70%	98.25%	96.61%	94.18%
16	153.20	149.19	151.47	148.21	145.15	101.50%	98.84%	100.35%	98.19%	96.17%
17	152.53	148.48	150.81	150.29	146.93	101.06%	98.37%	99.91%	99.57%	97.34%
18	153.10	148.49	151.23	149.17	144.51	101.43%	98.38%	100.19%	98.83%	95.74%
19	151.02	146.96	149.27	146.61	141.00	100.06%	97.36%	98.89%	97.13%	93.41%
20	147.49	143.96	145.82	146.12	140.75	97.72%	95.37%	96.61%	96.81%	93.25%



EVOLUTIA SĂPTĂMÂNALĂ A PREȚULUI CLASA "E" ÎN UE ȘI ÎN CÂTEVA STATE MEMBRE



COMPARAȚII DE PREȚURI											
S20 2015 =	UE28	FR	DE	PL	RO	ES	RO vs UE28	RO vs FR	RO vs DE	RO vs PL	RO vs ES
	€ 140.75	€ 134.00	€ 144.61	€ 137.07	€ 143.96	€ 144.79	€ 3.20 ( 2.3% )	€ 9.96 ( 7.4% )	-€ 0.65 ( -0.5% )	€ 6.88 ( 5.0% )	-€ 0.83 ( -0.6% )



PREȚUL CARCASELOR DIN CLASA "E" ÎN STATELE MEMBRU VERSUS PREȚUL UE  
ÎN SĂPTĂMÂNA 11 - 17 MAI 2015

