



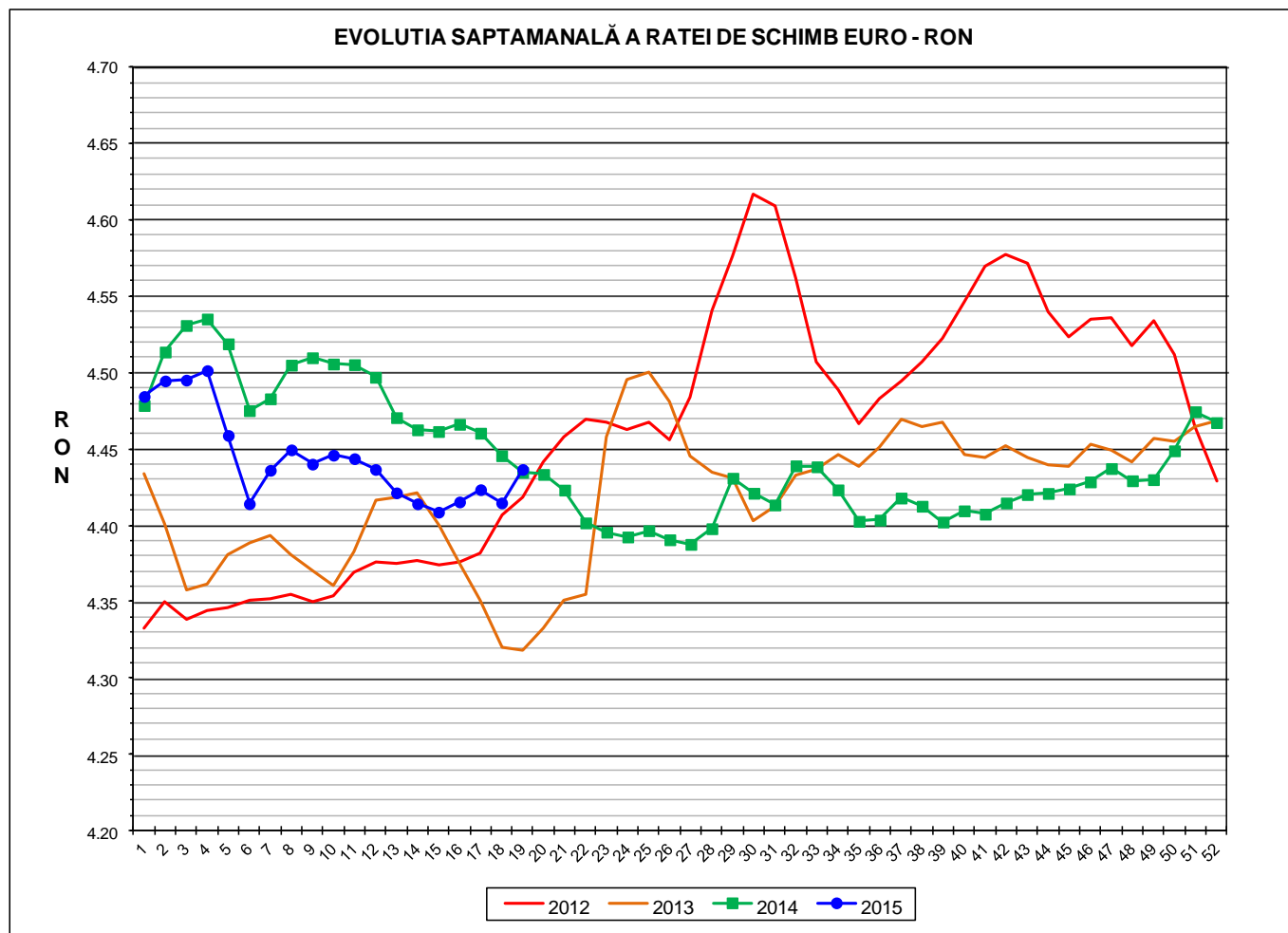
# Prețul de piață al porcilor la intrarea în abator

## Săptămâna 19 (4 – 10 mai 2015)

Prescurtări folosite: Sn = săptămâna numărul din anul calendaristic.

Sn / Sn-1 = variație săptămânală.

Variațiile săptămânale, cele față de săptămâna 1 sau anuale, sunt exprimate în %.



<b>RATA DE SCHIMB EURO - RON</b>			
<b>S19 2015</b>	<b>S19 / S18</b>	<b>S19 / S1</b>	<b>S19 2015 / S19 2014</b>
<b>1€ = 4.4367 RON</b>	<b>0.50%</b>	<b>-1.07%</b>	<b>0.04%</b>



Situația porcilor tranzacționați care fac obiectul raportării prețurilor  
în săptămâna 4 - 10 mai 2015

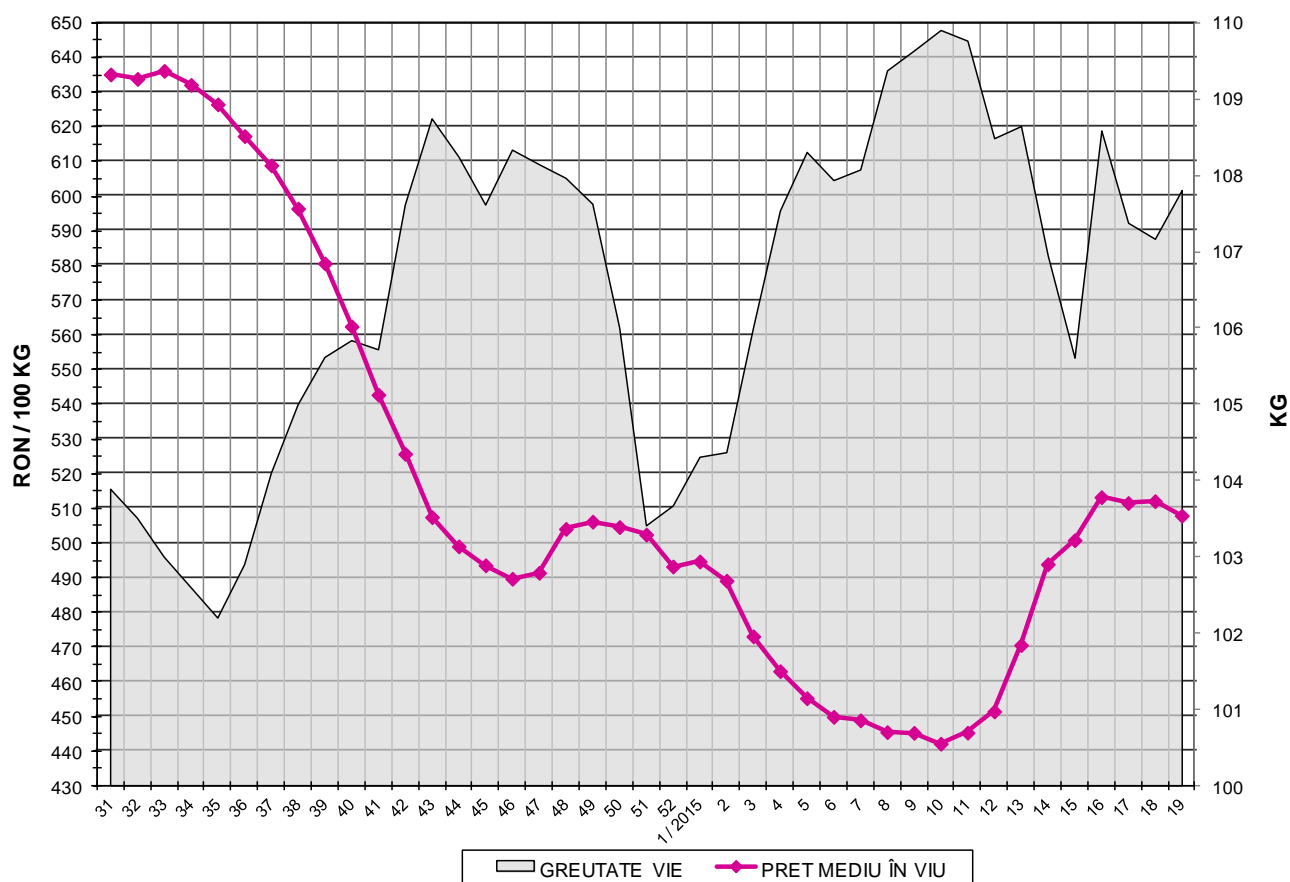
Tip preț la intrarea în abator		Carcase cu greutatea caldă 60 - 120 kg			
		SEUROP		d.c. S+E	
		nr	% din total carcase clasificate	nr	% din total carcase clasificate
De bază pentru 56% carne macră	în carcasă	26,969	37.7%	24,996	35.0%
	în viu	6,449	9.0%	5,785	8.1%
Forfetar în viu		22,447	31.4%	21,204	29.7%
Total		55,865	78.2%	51,985	72.7%

Carcase incluse în raportul național de prețuri pentru DG AGRI

Prețul de piață al porcilor  
în săptămâna 4 - 10 mai 2015

Clasa	% carne macră	Număr porci	% din total porci	Procent mediu carne macră	Greutate medie (kg)		Preț mediu (RON / 100 kg)	
					vie	carcasă caldă - 2%	viu	carcasă caldă - 2%
S	≥ 60	29,765	53.28	62.3	106.5	82.2	516.96	670.05
E	55 - 59.9	22,220	39.77	58.0	109.0	84.0	502.75	652.02
U	50 - 54.9	3,537	6.33	53.3	111.0	85.8	474.98	614.71
R	45 - 49.9	305	0.55	48.3	114.1	88.4	420.26	542.59
O	40 - 44.9	35	0.06	43.5	113.0	87.3	447.85	579.57
P	< 40	3	0.01	39.7	129.0	96.9	568.12	755.99
TOTAL		55,865	100.00	59.9	107.8	83.2	507.91	658.40

EVOLUTIA SAPTAMANALA A PRETULUI DE PIATA ÎN VIU AL PORCILOR LA INTRAREA ÎN ABATOR



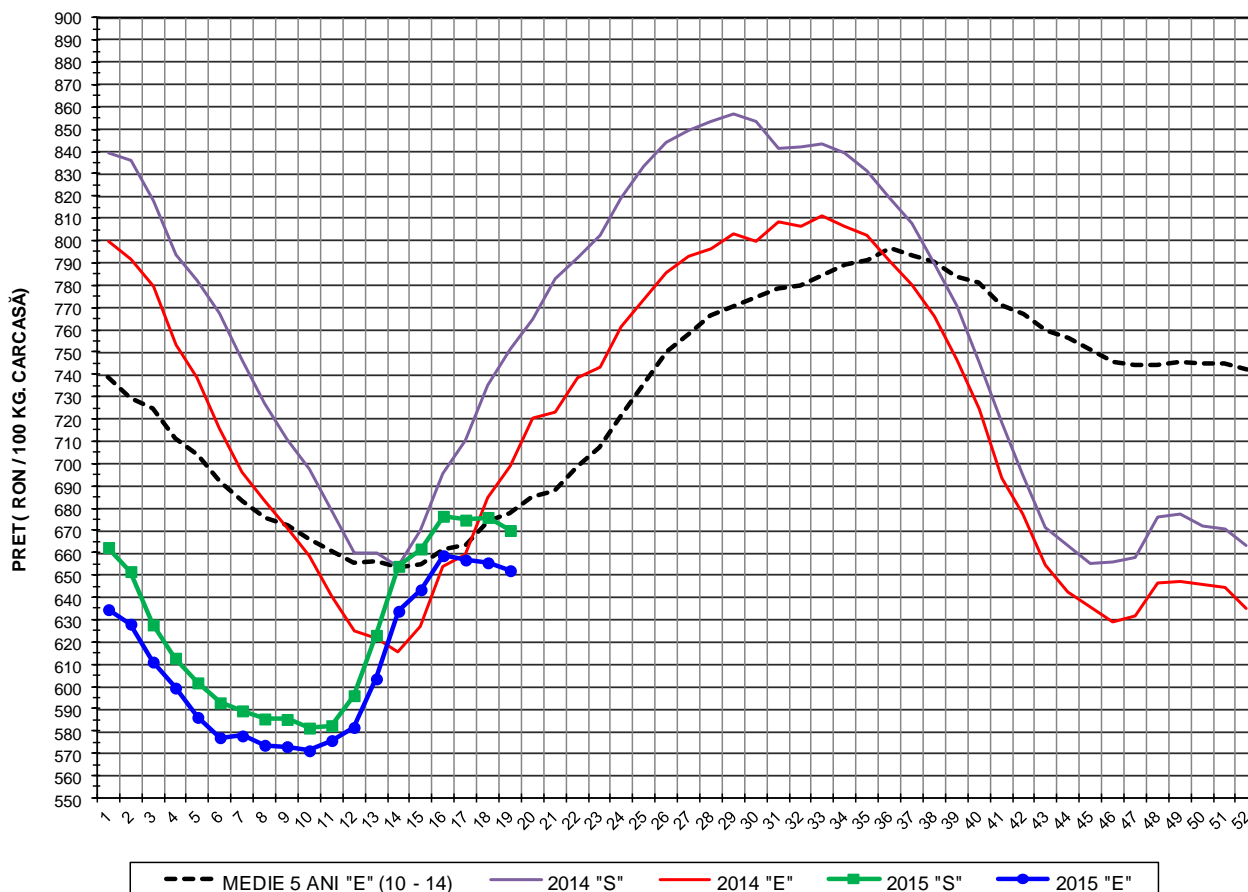
PREȚ ÎN VIU	
S19 2015	S19 / S18
RON 507.91	-0.82%



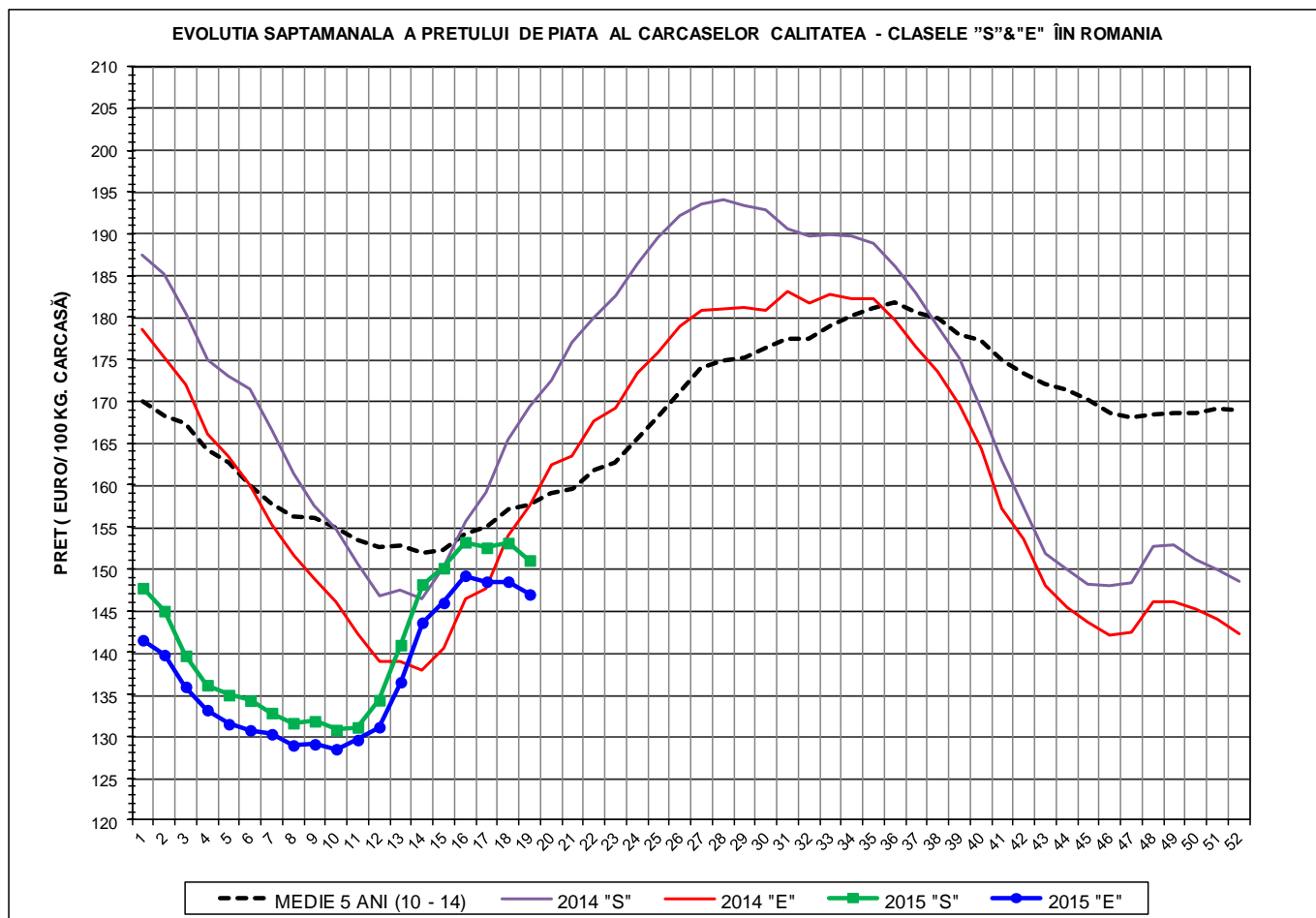
PREȚUL PE PROCENT CARNE MACRĂ AL PORCILOR  
ÎN SĂPTĂMÂNA 4 - 10 MAI 2015

% CARNE MACRĂ	NUMĂR PORCI	% CUMULATIV DIN TOTAL PORCI	GREUTATE (KG)		PREȚ MEDIU (RON/ 100 KG)	
			VIE	CARCASA CALDĂ - 2%	VIU	CARCASA CALDĂ - 2%
≥64	4,915	8.80	105.45	81.45	515.79	667.78
63	4,247	16.40	105.82	81.73	517.02	669.39
62	6,001	27.14	106.45	82.12	518.09	671.54
61	7,128	39.90	106.69	82.28	517.64	671.27
60	7,474	53.28	107.41	82.80	516.14	669.54
59	6,685	65.25	108.05	83.30	511.45	663.37
58	5,572	75.22	109.04	84.09	505.94	656.06
57	4,490	83.26	109.36	84.35	499.26	647.29
56	3,271	89.11	109.39	84.32	493.30	639.98
55	2,202	93.05	110.15	84.91	489.84	635.41
54	1,422	95.60	111.04	85.89	487.00	629.62
53	921	97.25	110.99	85.79	478.57	619.15
52	579	98.29	110.69	85.50	471.08	609.88
51	386	98.98	110.46	84.97	458.11	595.56
≤50	572	100.00	113.43	87.78	424.58	548.66
59.9	55,865	100.00	107.81	83.17	507.91	658.40

EVOLUTIA SAPTAMANALA A PRETULUI DE PIATA AL CARCASELOR - CLASELE "S" & "E" ÎN ROMANIA



PREȚ NAȚIONAL CARCASE CALITATEA STANDARD - CLASELE "S"&"E"					
CLASA	S19 2015	S19 / S18	S19/ S1	S19 2015 /S19 2014	S19 2015 /MEDIE 5 ANI
S	RON 670.05	-0.87%	1.15%	-10.80%	-
E	RON 652.02	-0.54%	2.75%	-6.68%	3.14%



<b>PREȚ NAȚIONAL CARCASE CALITATEA STANDARD - CLASELE "S"&amp;"E"</b>					
<b>CLASA</b>	<b>S19 2015</b>	<b>S19 / S18</b>	<b>S19/ S1</b>	<b>S19 2015 /S19 2014</b>	<b>S19 2015 /MEDIE 5 ANI</b>
<b>S</b>	<b>€ 151.03</b>	<b>-1.36%</b>	<b>2.24%</b>	<b>-10.84%</b>	<b>-</b>
<b>E</b>	<b>€ 146.96</b>	<b>-1.03%</b>	<b>3.86%</b>	<b>-6.72%</b>	<b>-6.82%</b>

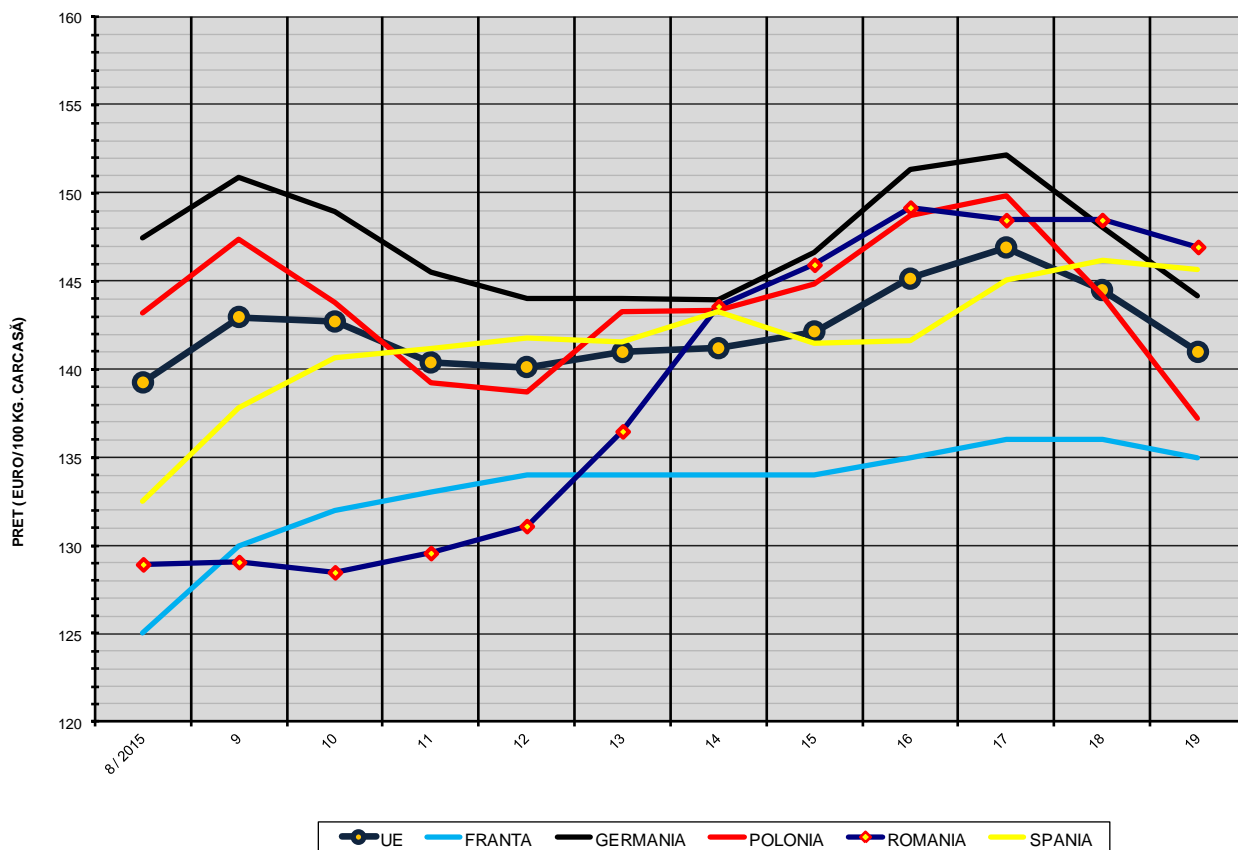


**% PREȚ DE PIAȚĂ ÎN ROMÂNIA ȘI ÎN UE28 vs PRAGUL DE REFERINȚĂ UE28**

SAPTAMANA	PREȚ (EUR)					% PREȚ vs PRAGUL DE REFERINȚĂ UE28 (150.939 EUR)				
	ROMÂNIA			UE28		ROMÂNIA			UE28	
	"S"	"E"	"S" + "E"	"S"	"E"	"S"	"E"	"S" + "E"	"S"	"E"
2 / 2015	144.98	139.73	142.72	134.70	130.55	96.05%	92.57%	94.56%	89.24%	86.49%
3	139.64	135.93	137.97	133.17	129.42	92.51%	90.06%	91.41%	88.23%	85.74%
4	136.13	133.15	134.77	132.78	129.19	90.19%	88.22%	89.29%	87.97%	85.59%
5	134.95	131.47	133.40	133.18	130.15	89.40%	87.10%	88.38%	88.24%	86.23%
6	134.28	130.74	132.76	134.49	132.54	88.96%	86.62%	87.96%	89.10%	87.81%
7	132.80	130.27	131.70	137.02	135.15	87.99%	86.31%	87.26%	90.78%	89.54%
8	131.59	128.94	130.42	140.72	139.26	87.18%	85.42%	86.41%	93.23%	92.26%
9	131.82	129.07	130.59	145.44	142.98	87.33%	85.51%	86.52%	96.36%	94.73%
10	130.78	128.48	129.74	146.26	142.72	86.64%	85.12%	85.96%	96.90%	94.56%
11	131.09	129.58	130.39	144.99	140.40	86.85%	85.85%	86.38%	96.06%	93.02%
12	134.32	131.11	132.84	144.77	140.14	88.99%	86.86%	88.01%	95.91%	92.84%
13	140.91	136.49	138.88	144.96	140.99	93.36%	90.43%	92.01%	96.04%	93.41%
14	148.15	143.59	146.07	145.28	141.21	98.15%	95.13%	96.77%	96.25%	93.55%
15	150.10	145.95	148.30	145.82	142.16	99.44%	96.70%	98.25%	96.61%	94.18%
16	153.20	149.19	151.47	148.21	145.15	101.50%	98.84%	100.35%	98.19%	96.17%
17	152.53	148.48	150.81	150.29	146.93	101.06%	98.37%	99.91%	99.57%	97.34%
18	153.10	148.49	151.23	149.17	144.51	101.43%	98.38%	100.19%	98.83%	95.74%
19	151.02	146.96	149.27	146.61	141.00	100.06%	97.36%	98.89%	97.13%	93.41%



EVOLUTIA SĂPTĂMÂNALĂ A PREȚULUI CLASA "E" ÎN UE ȘI ÎN CÂTEVA STATE MEMBRE



COMPARAȚII DE PREȚURI											
S19 2015 =	UE28	FR	DE	PL	RO	ES	RO vs UE28	RO vs FR	RO vs DE	RO vs PL	RO vs ES
	€ 141.00	€ 135.00	€ 144.21	€ 137.24	€ 146.96	€ 145.67	€ 5.97 ( 4.2% )	€ 11.96 ( 8.9% )	€ 2.75 ( 1.9% )	€ 9.72 ( 7.1% )	€ 1.29 ( 0.9% )



PREȚUL CARCASELOR DIN CLASA "E" ÎN STATELE MEMBRU VERSUS PREȚUL UE  
ÎN SĂPTĂMÂNA 4 - 10 MAI 2015

