

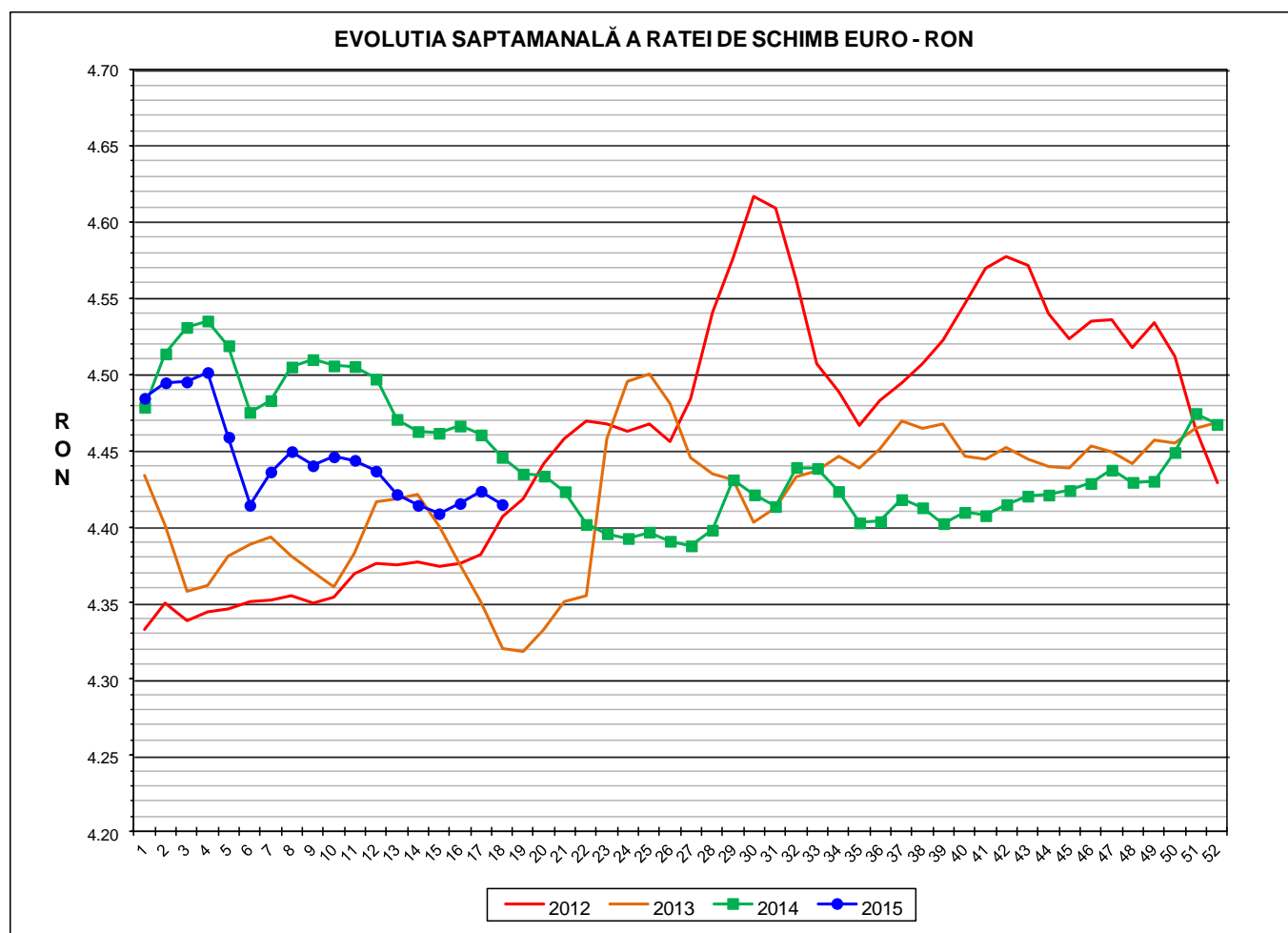


Prețul de piață al porcilor la intrarea în abator Săptămâna 18 (27 aprilie – 3 mai 2015)

Prescurtări folosite: Sn = săptămâna numărul din anul calendaristic.

Sn / Sn-1 = variație săptămânală.

Variațiile săptămânale, cele față de săptămâna 1 sau anuale,
sunt exprimate în %.



RATA DE SCHIMB EURO - RON			
S18 2015	S18 / S17	S18 / S1	S18 2015 / S18 2014
1€ = 4.4148 RON	-0.20%	-1.55%	-0.70%



Situația porcilor tranzacționați care fac obiectul raportării prețurilor
în săptămâna 27 aprilie - 3 mai 2015

Tip preț la intrarea în abator		Carcase cu greutatea caldă 60 - 120 kg			
		SEUROP		d.c. S+E	
		nr	% din total carcase clasificate	nr	% din total carcase clasificate
De bază pentru 56% carne macră	în carcasă	29,101	37.0%	27,005	34.3%
	în viu	7,515	9.5%	6,747	8.6%
Forfetar în viu		25,968	33.0%	24,750	31.4%
Total		62,584	79.5%	58,502	74.3%

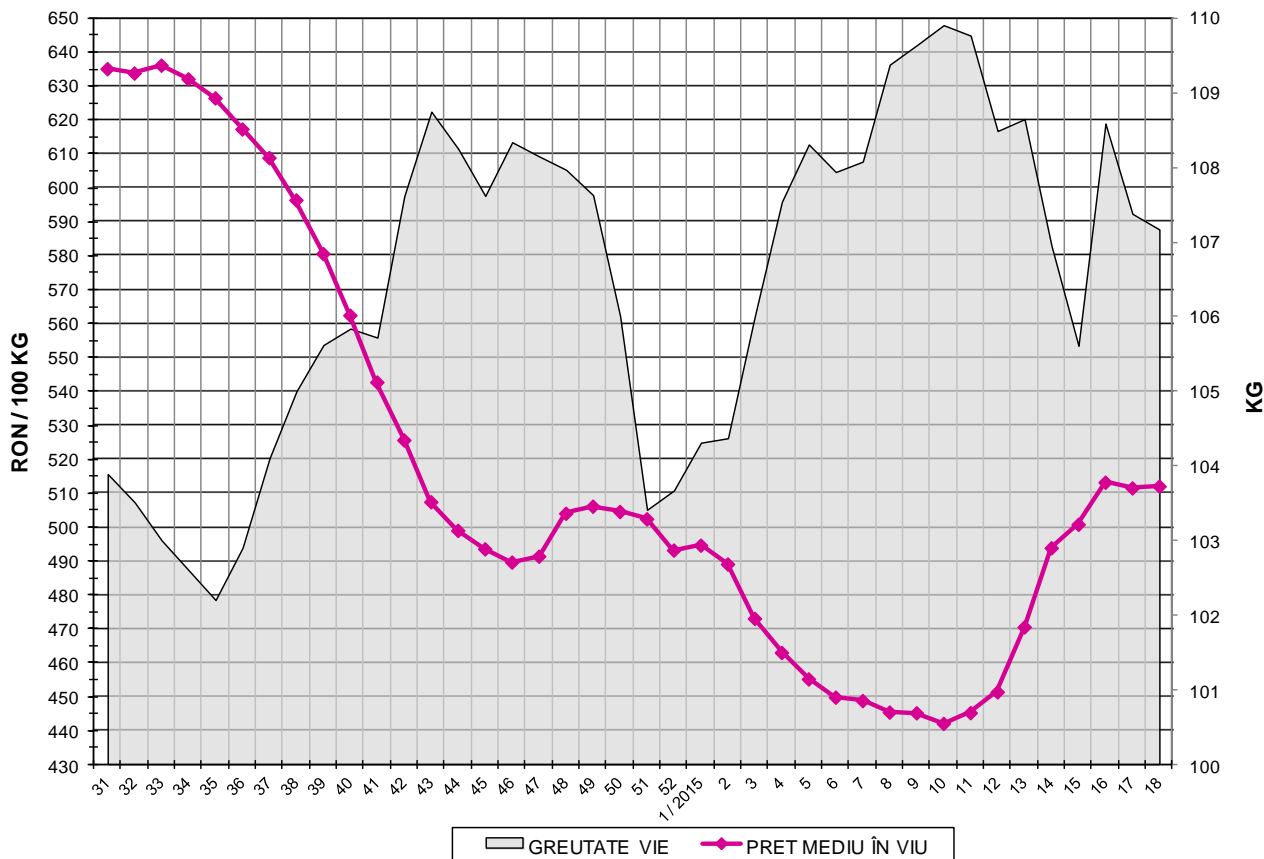
Carcase incluse în raportul național de prețuri pentru DG AGRI

Prețul de piață al porcilor
în săptămâna 27 aprilie - 3 mai 2015

Clasa	% carne macră	Număr porci	% din total porci	Procent mediu carne macră	Greutate medie (kg)		Preț mediu (RON / 100 kg)	
					vie	carcasă caldă - 2%	viu	carcasă caldă - 2%
S	≥ 60	35,059	56.02	62.4	106.0	81.8	521.78	675.92
E	55 - 59.9	23,443	37.46	58.0	108.3	83.5	505.12	655.55
U	50 - 54.9	3,699	5.91	53.3	110.3	85.3	476.39	616.42
R	45 - 49.9	353	0.56	48.4	112.0	87.0	420.49	541.39
O	40 - 44.9	26	0.04	43.4	110.2	85.4	457.86	591.20
P	< 40	4	0.01	32.9	108.7	84.2	561.95	725.56
TOTAL		62,584	100.00	60.1	107.2	82.7	512.09	663.76



EVOLUTIA SAPTAMANALA A PRETULUI DE PIATA ÎN VIU AL PORCILOR LA INTRAREA ÎN ABATOR

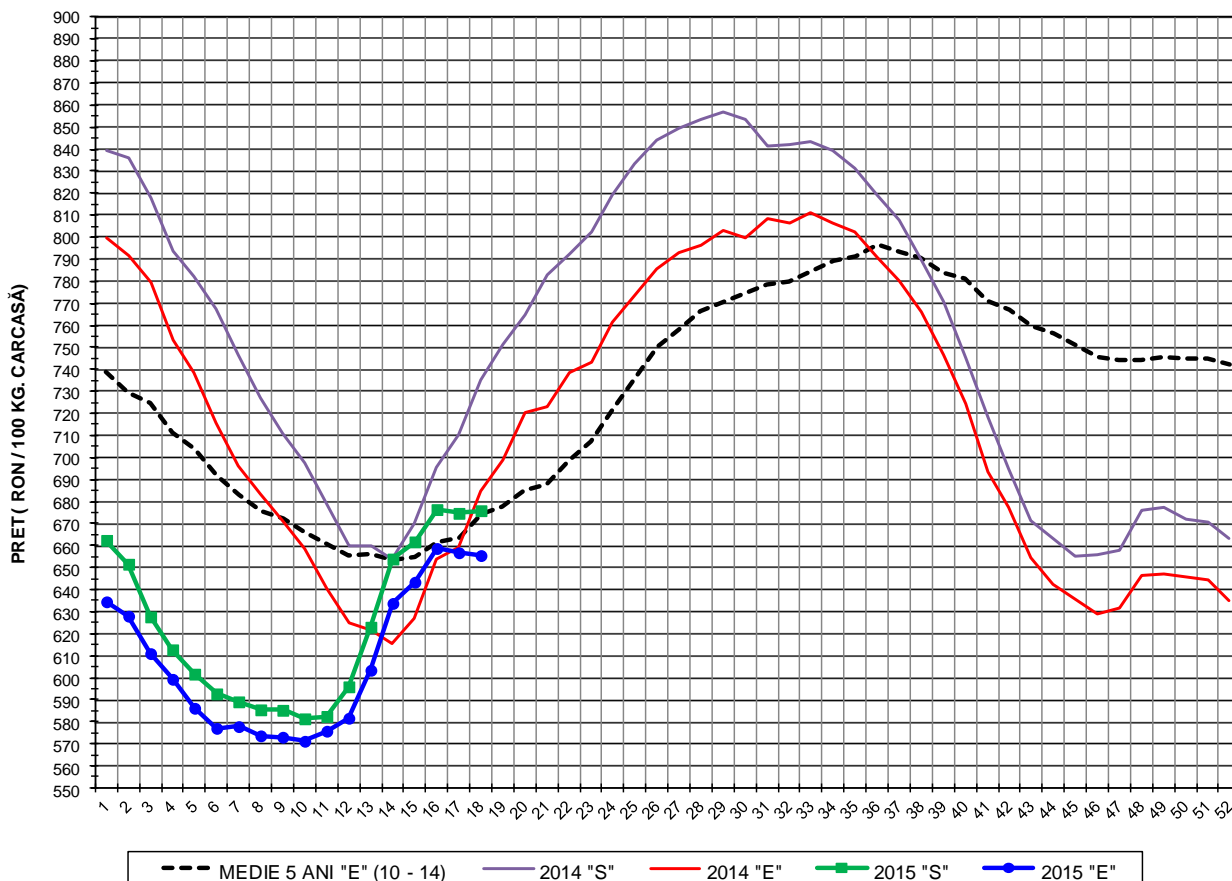


PREȚ ÎN VIU	
S18 2015	S18 / S17
RON 512.09	0.10%

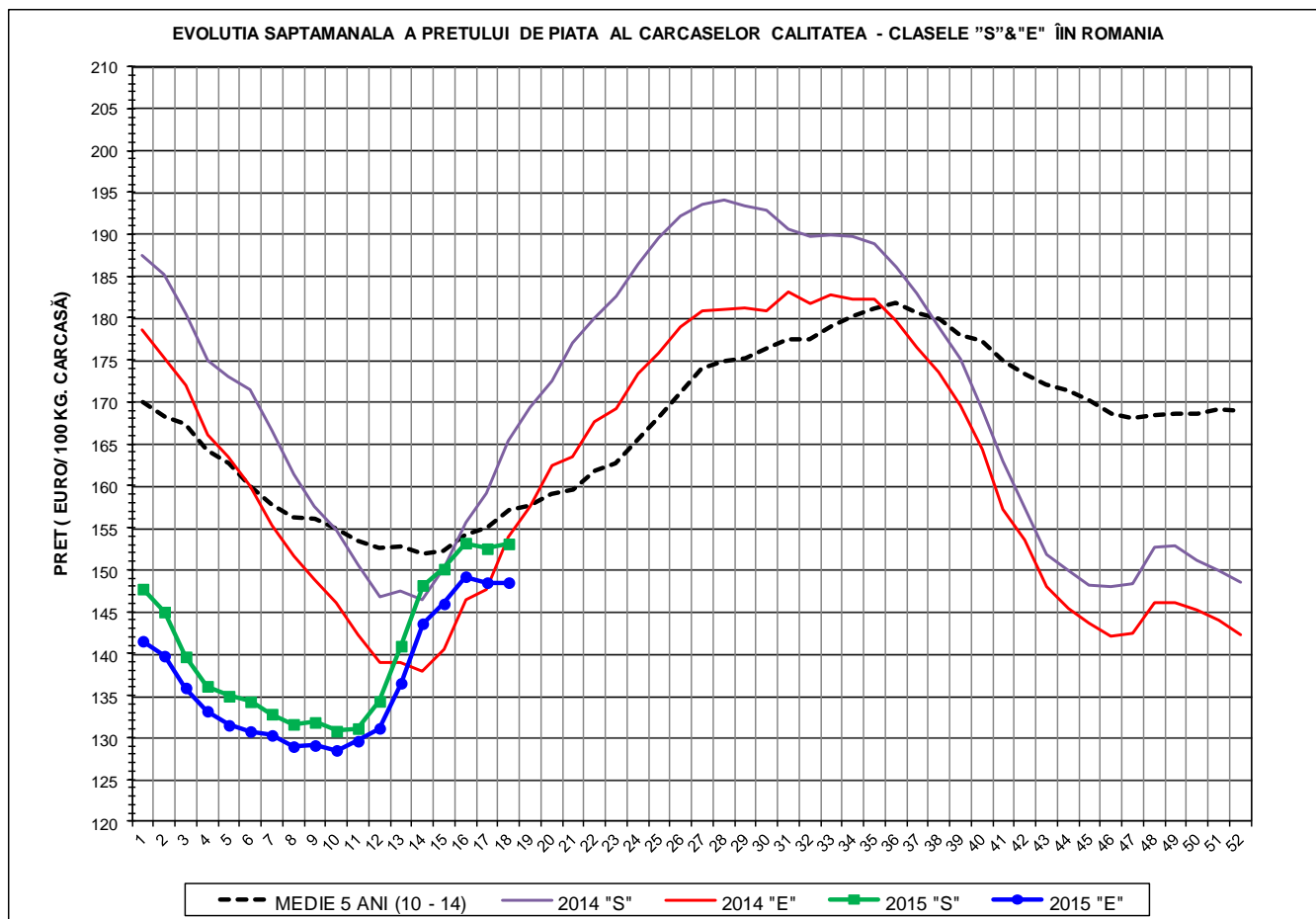
**PREȚUL PE PROCENT CARNE MACRĂ AL PORCILOR
ÎN SĂPTĂMÂNA 27 APRILIE - 3 MAI 2015**

% CARNE MACRĂ	NUMĂR PORCI	% CUMULATIV DIN TOTAL PORCI	GREUTATE (KG)		PREȚ MEDIU (RON/ 100 KG)	
			VIE	CARCASA CALDĂ - 2%	VIU	CARCASA CALDĂ - 2%
≥64	6,624	10.58	105.23	81.44	523.80	676.84
63	5,216	18.92	105.24	81.32	522.36	675.94
62	7,107	30.27	105.85	81.76	522.84	676.92
61	7,963	43.00	106.21	81.88	521.95	677.08
60	8,149	56.02	107.10	82.52	518.73	673.20
59	7,062	67.30	107.56	82.90	514.11	667.03
58	6,038	76.95	108.28	83.42	507.52	658.75
57	4,616	84.33	108.39	83.50	502.01	651.68
56	3,384	89.73	108.76	83.82	495.29	642.62
55	2,343	93.48	110.03	84.75	492.64	639.52
54	1,526	95.92	110.22	85.21	487.90	631.11
53	897	97.35	109.75	84.75	481.02	622.86
52	634	98.36	110.29	85.17	475.57	615.84
51	381	98.97	111.64	86.32	458.05	592.45
≤50	644	100.00	111.57	86.53	423.76	546.40
60.1	62,584	100.00	107.17	82.68	512.09	663.76

EVOLUTIA SAPTAMANALA A PRETULUI DE PIATA AL CARCASELOR - CLASELE "S" & "E" ÎN ROMANIA



PREȚ NAȚIONAL CARCASE CALITATEA STANDARD - CLASELE "S" & "E"					
CLASA	S18 2015	S18 / S17	S18/ S1	S18 2015 /S18 2014	S18 2015 /MEDIE 5 ANI
S	RON 675.92	0.18%	2.03%	-8.04%	-
E	RON 655.55	-0.19%	3.31%	-4.23%	1.55%



PREȚ NAȚIONAL CARCASE CALITATEA STANDARD - CLASELE "S"&"E"					
CLASA	S18 2015	S18 / S17	S18/ S1	S18 2015 /S18 2014	S18 2015 /MEDIE 5 ANI
S	€ 153.10	0.37%	3.65%	-7.39%	-
E	€ 148.49	0.00%	4.94%	-3.56%	-5.48%

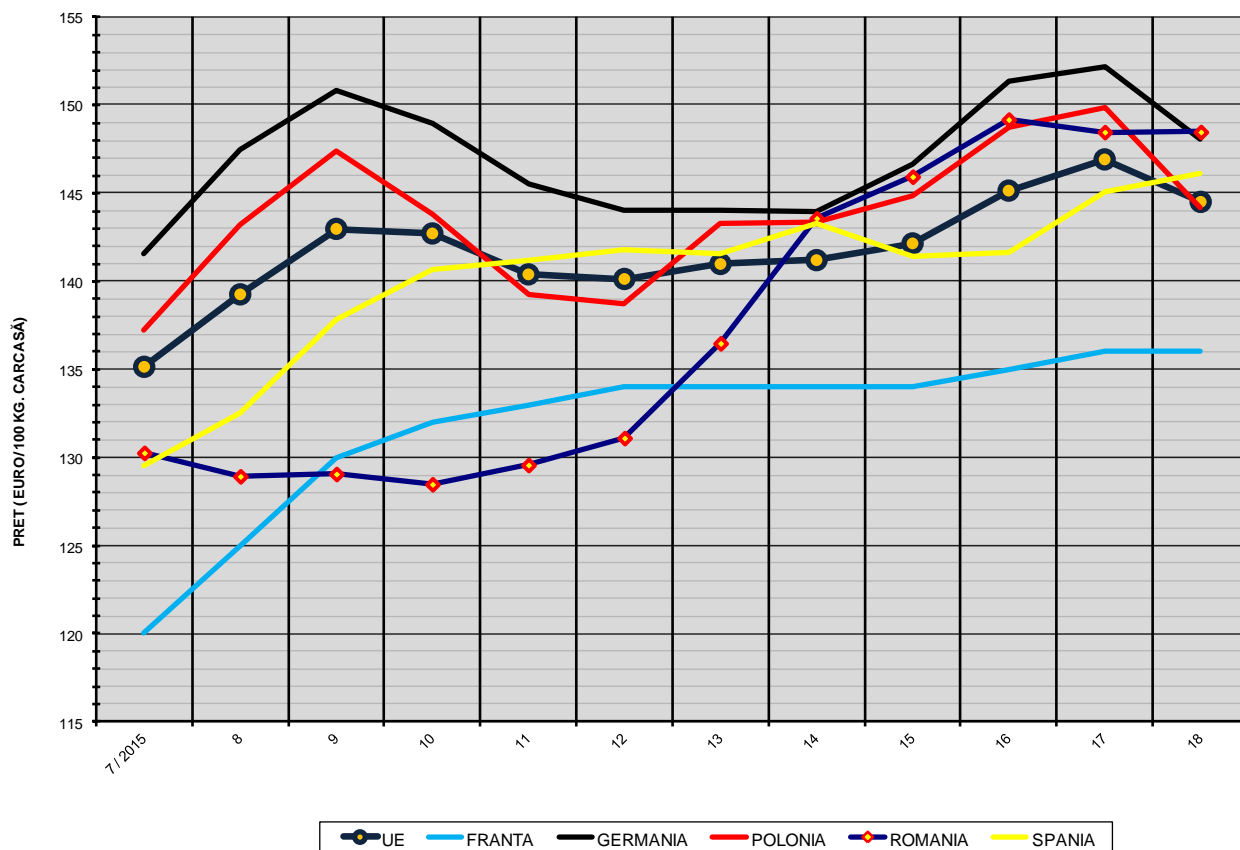


% PREȚ DE PIAȚĂ ÎN ROMÂNIA ȘI ÎN UE28 vs PRAGUL DE REFERINȚĂ UE28

SAPTAMANA	PREȚ (EUR)					% PREȚ vs PRAGUL DE REFERINȚĂ UE28 (150.939 EUR)				
	ROMÂNIA			UE28		ROMÂNIA			UE28	
	"S"	"E"	"S" + "E"	"S"	"E"	"S"	"E"	"S" + "E"	"S"	"E"
1 / 2015	147.72	141.50	144.79	137.62	132.21	97.87%	93.75%	95.93%	91.18%	87.59%
2	144.98	139.73	142.72	134.70	130.55	96.05%	92.57%	94.56%	89.24%	86.49%
3	139.64	135.93	137.97	133.17	129.42	92.51%	90.06%	91.41%	88.23%	85.74%
4	136.13	133.15	134.77	132.78	129.19	90.19%	88.22%	89.29%	87.97%	85.59%
5	134.95	131.47	133.40	133.18	130.15	89.40%	87.10%	88.38%	88.24%	86.23%
6	134.28	130.74	132.76	134.49	132.54	88.96%	86.62%	87.96%	89.10%	87.81%
7	132.80	130.27	131.70	137.02	135.15	87.99%	86.31%	87.26%	90.78%	89.54%
8	131.59	128.94	130.42	140.72	139.26	87.18%	85.42%	86.41%	93.23%	92.26%
9	131.82	129.07	130.59	145.44	142.98	87.33%	85.51%	86.52%	96.36%	94.73%
10	130.78	128.48	129.74	146.26	142.72	86.64%	85.12%	85.96%	96.90%	94.56%
11	131.09	129.58	130.39	144.99	140.40	86.85%	85.85%	86.38%	96.06%	93.02%
12	134.32	131.11	132.84	144.77	140.14	88.99%	86.86%	88.01%	95.91%	92.84%
13	140.91	136.49	138.88	144.96	140.99	93.36%	90.43%	92.01%	96.04%	93.41%
14	148.15	143.59	146.07	145.28	141.21	98.15%	95.13%	96.77%	96.25%	93.55%
15	150.10	145.95	148.30	145.82	142.16	99.44%	96.70%	98.25%	96.61%	94.18%
16	153.20	149.19	151.47	148.21	145.15	101.50%	98.84%	100.35%	98.19%	96.17%
17	152.53	148.48	150.81	150.32	146.97	101.06%	98.37%	99.91%	99.59%	97.37%
18	153.10	148.49	151.23	149.20	144.51	101.43%	98.38%	100.19%	98.85%	95.74%



EVOLUTIA SĂPTĂMÂNALĂ A PREȚULUI CLASA "E" ÎN UE ȘI ÎN CÂTEVA STATE MEMBRE



COMPARAȚII DE PREȚURI

S18 2015 =	UE28	FR	DE	PL	RO	ES	RO vs UE28	RO vs FR	RO vs DE	RO vs PL	RO vs ES
	€ 144.51	€ 136.00	€ 148.07	€ 144.20	€ 148.49	€ 146.16	€ 3.98 (2.8%)	€ 12.49 (9.2%)	€ 0.42 (0.3%)	€ 4.29 (3.0%)	€ 2.33 (1.6%)



PREȚUL CARCASELOR DIN CLASA "E" ÎN STATELE MEMBRE VERSUS PREȚUL UE
ÎN SĂPTĂMÂNA 27 APRILIE - 3 MAI 2015

